

MAKES DESIGN RYOGOKU SOUTH



# MAKES DESIGN RYOGOKU SOUTH







西

国

新しくて、懐かしい、東京に出逢う。

MAKES DESIGN  
両国  
SOUTH



MAKES DESIGN  
RYOGOKU  
FACADE DESIGN

淑やかさのなかに精悍な表情を見せる  
モノトーンラグジュアリー。

全面タイル貼りの繊細で優美な外観は、  
淑やかな輝きを放つホワイト&グレーの組み合わせと  
精悍な表情を醸すブラックのアクセントが  
都市景観のなかで確かな存在感を発信します。

\*掲載の完成予想図は計画段階の図面を基に描き起こしたもので、実際とは多少異なります。  
また、建物外観をご覧頂くために隣地建物等を省略・簡略化しており、実際の風景とは異なります。



# MAKES DESIGN RYOGOKU SOUTH

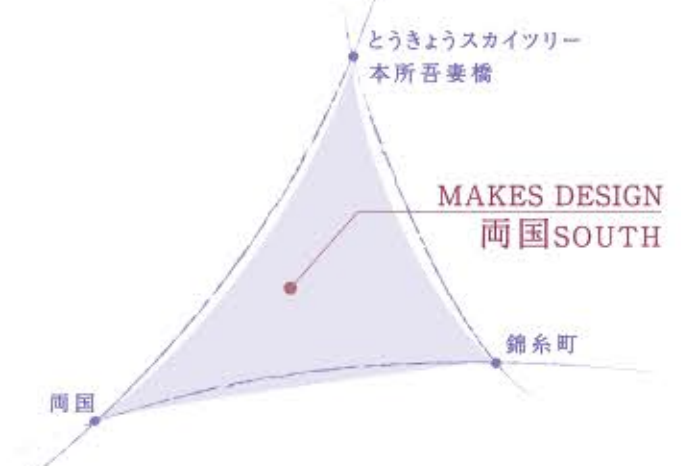


## TOKYO AGING NEW LIFE CREATION

華麗に成熟を遂げる東京が、  
新しくも懐かしい暮らしを創る。

両国国技館、江戸東京博物館、すみだ北斎美術館。日本の歴史と文化を発信する拠点都市、両国。江戸時代より、新興住宅地として人々に住み継がれてきた豊かな地は、JR総武線と都営大江戸線の2大路線が通る、利便性の高い都心の居住地として発展と成熟を続けています。

JR総武線・都営大江戸線「両国」駅のほか、JR総武線快速停車駅である「錦糸町」駅、北方面には都営浅草線「本所吾妻橋」駅、そして「とうきょうスカイツリー」駅も徒歩圏とするマルチアクセスポジション。じつに、4駅6路線というアクセス力がストレスフリーな都心居住を支えます。



- JR総武線……………「両国」駅〈東口〉…………… 徒歩18分(約1,410m)
- 都営大江戸線……………「両国」駅〈A1出口〉…………… 徒歩11分(約860m)
- JR総武線・総武線快速……………「錦糸町」駅〈北口〉…………… 徒歩14分(約1,120m)
- 東京メトロ半蔵門線……………「錦糸町」駅〈3出口〉…………… 徒歩15分(約1,140m)
- 都営浅草線……………「本所吾妻橋」駅〈A0出口〉…………… 徒歩12分(約920m)
- 東武スカイツリーライン……………「とうきょうスカイツリー」駅…………… 徒歩19分(約1,510m)



※掲載の航空写真は両国駅上空より現地方向を撮影(平成29年3月)したものに一部CG加工を施しており実際とは異なります。

※掲載の航空写真は現地上空より両国駅方向を撮影(平成29年3月)したものに一部CG加工を施しており実際とは異なります。





## ENTRANCE DESIGN

シンプルだけど奥深い、  
シックでエレガントなアプローチ。

シンプルなモノトーンスタイルのなかに奥深いテクスチャーを描く、

シックでエレガントな雰囲気にもまれたエントランス。

プライベートとパブリックが切り替わる優雅なアプローチを演出します。





# 都心フロントシティとしての 居住ポテンシャル。

両国は、東京駅より約3km、都心から隅田川を渡った最初の都市です。古くは江戸時代、隅田川に架橋（現両国橋）されたことを機に発展してきました。都心に近く、居住地として開発されてきた豊かな住環境を有する地として、数々の著名人・文化人にも住み継がれています。JR総武線、都営大江戸線という利便性の高い路線が整備され、東京、銀座、上野といった都心主要都市と密につながる住拠点として高いポテンシャルを発揮しています。



## 東京 TOKYO

～東京駅より約3km圏～  
交通要所としてだけでなく、エキナカショッピングが充実し、通過する駅から滞在する駅へと生まれ変わった東京駅は、ますます求心力を高めています。



## 銀座 GINZA

～銀座駅より約3.8km圏～  
老舗百貨店、高級ブランド店が軒を連ねるセレブリティなファッションタウン。一流のショッピングが気軽に楽しめる距離感です。



## 新橋 SHIMBASHI

～新橋駅より約4.6km圏～  
古くからのビジネス街から汐留エリアの先進シティまで、都内随一のビジネス拠点として発展する都市へは、都営大江戸線で直通アクセスです。



## 上野 UENO

～上野駅より約2.4km圏～  
アメ横では独特のショッピングが、上野公園では博物館から美術館、動物園まで休日の優雅なレジャーも楽しめるお気に入りのスポットになります。



## 秋葉原 AKIHABARA

～秋葉原駅より約1.8km圏～  
世界有数の電気街として発展した秋葉原。近年はアニメショップやサブカルチャーの発信地としても世界的な観光都市となっています。

### 自転車アクセスも軽快に、TOKYO散歩。

銀座へちょっとお買い物、上野へお花見、秋葉原へ情報収集、などなど、天気の良い日は自転車でスマートにお出かけできるロケーションです。

### 日本を代表する大企業の本社が 多数立地するエリア。

 アサヒグループホールディングス株式会社 本社 都営浅草線「本所吾妻橋」駅徒歩7分	 東武鉄道株式会社 本社 東京メトロ半蔵門線「押上」駅徒歩1分	 ライオン株式会社 本社 JR総武線「兩國」駅徒歩12分
 三井金属エンジニアリング株式会社 本社 東京メトロ半蔵門線「錦糸町」駅直結	 ジェイティエンジニアリング株式会社 本社 都営浅草線「本所吾妻橋」駅徒歩10分	 株式会社ダイショー 東京本社 都営大江戸線「兩國」駅徒歩2分
 ダイキンエアテクノ株式会社 本社 JR総武線「兩國」駅徒歩3分	 三隻製紙株式会社 本社 JR総武線「兩國」駅徒歩3分	 小池酸素工業株式会社 本社 JR総武線「錦糸町」駅徒歩5分
 三浦印刷株式会社 本社 JR総武線「兩國」駅徒歩10分	 JFEシステムズ株式会社 本社 東京メトロ半蔵門線「錦糸町」駅徒歩3分	 朝日機械株式会社 本社 東京メトロ半蔵門線「錦糸町」駅徒歩3分

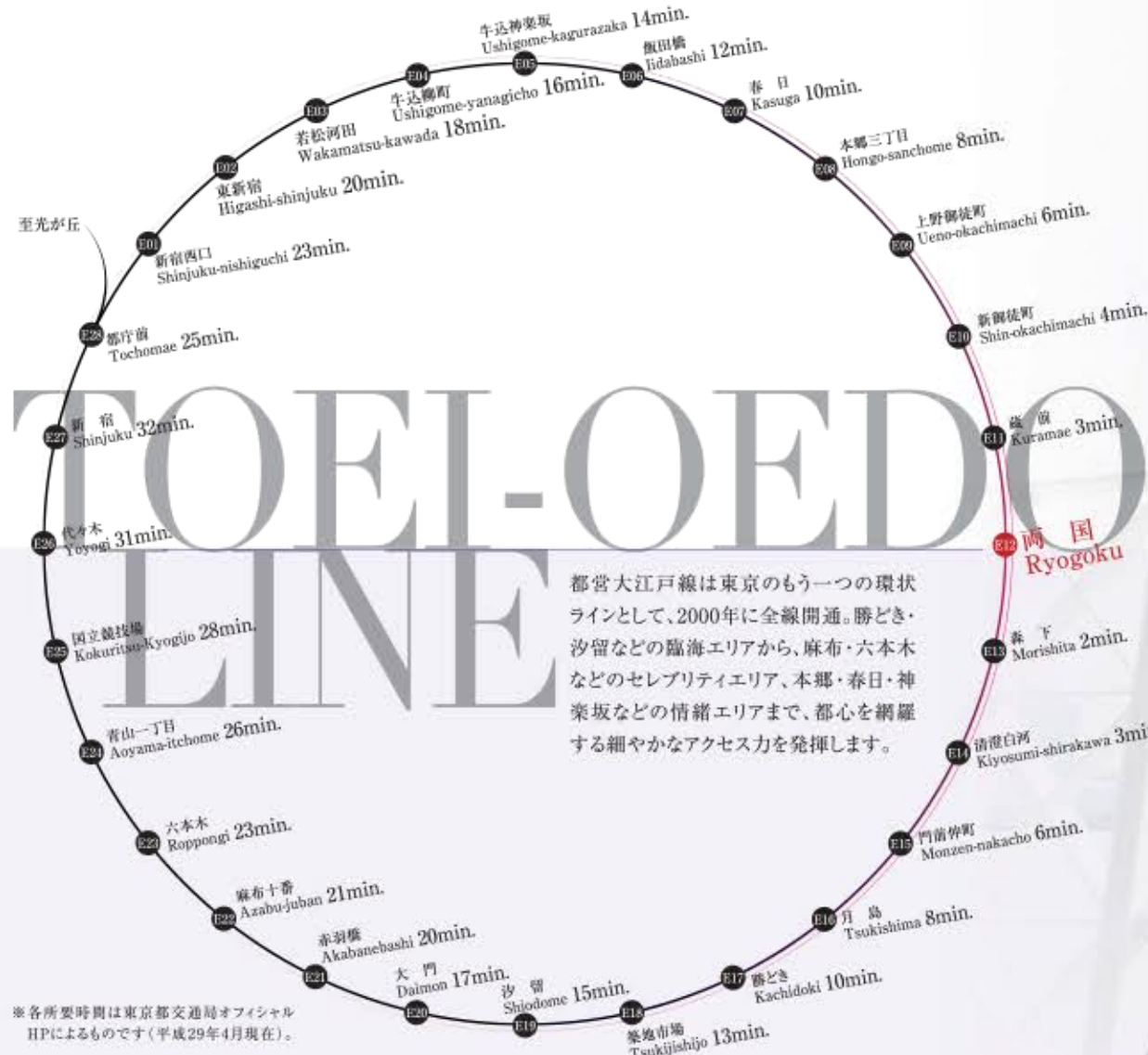
※表示の徒歩分は各企業・大学オフィシャルHPもしくは独自調査によるものです(平成29年4月現在)。

### 数々の有名大学へのアクセスも充実、 軽快なキャンパスライフを実現。

 東京大学 本郷キャンパス 都営大江戸線「本郷三丁目」駅徒歩6分	 明治大学 駿河台キャンパス JR中央線・総武線「御茶ノ水」駅徒歩3分	 東京医科歯科大学 駿河台・湯島キャンパス JR中央線・総武線「御茶ノ水」駅徒歩2分
 千葉工業大学 東京スカイツリータウン®キャンパス 東京メトロ半蔵門線・都営浅草線「押上」駅直結	 上野学園大学 上野キャンパス JR、東京メトロ銀座線「上野」駅徒歩8分	 第一工業大学 東京上野キャンパス JR、東京メトロ銀座線「上野」駅徒歩1分
 日本薬科大学 お茶の水キャンパス JR中央線・総武線「御茶ノ水」駅徒歩10分	 東京藝術大学 上野キャンパス JR各線「上野」駅徒歩10分	 順天堂大学 本郷・お茶の水キャンパス JR中央線・総武線「御茶ノ水」駅徒歩7分
 中央大学 後楽園キャンパス 都営大江戸線「春日」駅徒歩6分	 立命館大学 東京千住キャンパス JR各線「東京」駅直結	 東京電機大学 東京千住キャンパス 東武スカイツリーライン「北千住」駅徒歩1分

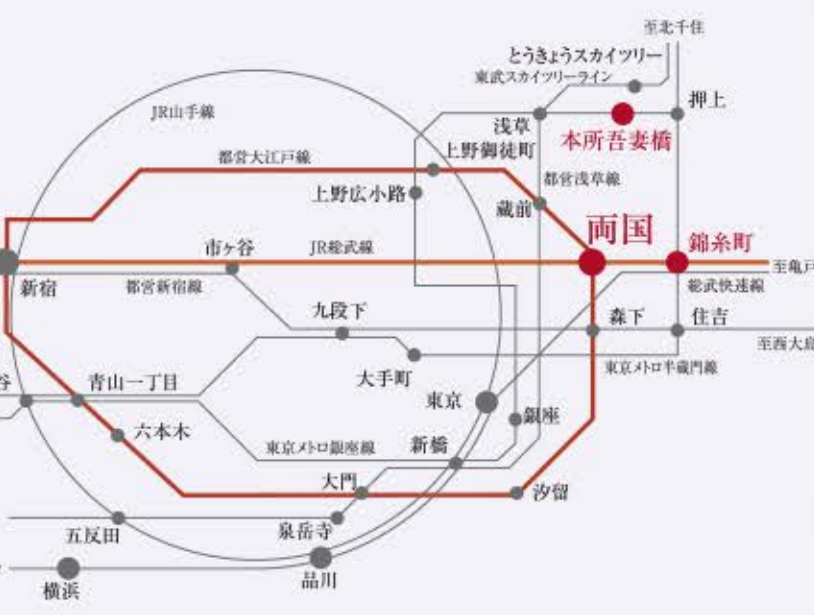


# TOEI-OEIDO LINE



都営大江戸線は東京のもう一つの環状ラインとして、2000年に全線開通。勝どき・汐留などの臨海エリアから、麻布・六本木などのセレブリティエリア、本郷・春日・神楽坂などの情緒エリアまで、都心を網羅する細やかなアクセス力を発揮します。

## ACCESS INFORMATION

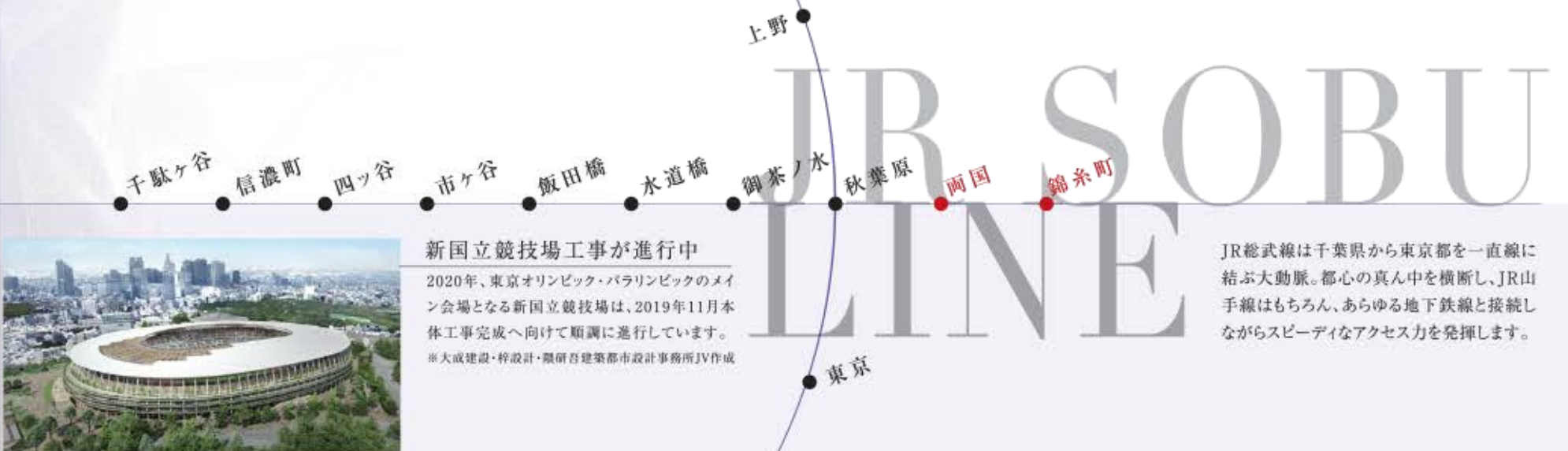


<p>徒歩18分 JR総武線「両国」駅より</p> <p>「秋葉原」駅……直通3分 「新宿」駅…直通22分</p> <p>「渋谷」駅……26分 「恵比寿」駅……28分</p> <p>※代々木駅よりJR山手線利用</p>	<p>徒歩11分 都営大江戸線「両国」駅より</p> <p>「汐留」駅…直通15分</p> <p>「池袋」駅……18分</p> <p>※本郷三丁目駅より東京メトロ丸の内線利用</p>
<p>徒歩14分 JR総武線・総武線快速「錦糸町」駅より</p> <p>「東京」駅……直通8分 「銀座」駅……10分</p> <p>※JR総武線快速利用</p> <p>※JR総武線快速利用、東京駅より東京メトロ丸の内線利用</p>	<p>徒歩12分 都営浅草線「本所吾妻橋」駅より</p> <p>「品川」駅…直通18分</p> <p>※JR総武線快速(JR横須賀線直通)利用</p>
<p>徒歩15分 東京メトロ半蔵門線「錦糸町」駅より</p> <p>「大手町」駅…直通12分 「永田町」駅…直通21分</p> <p>※浅草駅より東京メトロ銀座線利用</p>	<p>徒歩12分 都営浅草線「本所吾妻橋」駅より</p> <p>「横浜」駅……35分</p> <p>※JR総武線快速利用、東京駅よりJR東海道本線利用</p>

※各所要時間は日中平常時のもので時間帯によって異なります。また待ち時間・乗り換え時間等は含まれません。

## 細やかで力強いアクセシビリティ。

両国駅は、都心を東西に横断するJR総武線と、都心を環状運転する都営大江戸線のターミナル。都心主要駅への細やかで力強いアクセスをサポートします。また、徒歩圏である錦糸町駅からは、東京駅へ直通、さらにはJR横須賀線へも乗り入れるJR総武線快速と東京メトロ半蔵門線、そして、本所吾妻橋駅からは都営浅草線も利用可。都心主要駅はもちろん、千葉、神奈川方面へもスマートにアクセスできます。



新国立競技場工事が進行中  
2020年、東京オリンピック・パラリンピックのメイン会場となる新国立競技場は、2019年11月本工工事完成へ向けて順調に進行しています。  
※大成建設・梓設計・隈研吾建築都市設計事務所JV作成

JR総武線は千葉県から東京都を一直線に結ぶ大動脈。都心の真ん中を横断し、JR山手線はもちろん、あらゆる地下鉄線と接続しながらスピーディなアクセス力を発揮します。

周辺地域には多数の再開発プロジェクト等が進行中。東京イーストエリアの都市力はますます高まっています。

### (仮称)松坂屋上野店南館建替計画 2017年秋グランドオープンへ向け進行中

松坂屋上野店南館が2014年春に閉館し、建替計画に着手。三菱地所グループの参画により、地上23階・地下2階建ての高層複合ビルに生まれ変わる。※三菱地所ニュースリリース(2013年8月26日)より



※完成予想図(三菱地所)今後変更になる場合があります。

### 神田練堀町地区第一種市街地再開発事業 2017年1月31日より着工

「秋葉原」駅の北東約200mに位置するプロジェクト。地上21階・地下2階建ての複合ビルや賑わいを創出するゲート広場の整備などが進行中。※神田練堀町地区市街地再開発組合・住友不動産ニュースリリース(2017年2月10日)より



### 常盤橋街区再開発プロジェクトが発表

三菱地所は「東京」駅日本橋口前の常盤橋街区の再開発プロジェクトを発表。総延床面積約68万㎡、オフィス棟を中心とした4棟のビルを建設予定。※三菱地所株式会社 2015年8月31日リリースより



### 日本橋室町三丁目地区第一種市街地再開発事業A地区が着工

「新日本橋」駅と「三越前」駅の両駅と地下で直結する、地上26階・地下3階の大型複合ビルが着工。オフィス、商業、ホール等で構成される予定。※三井不動産HP 2016年1月29日リリースより





東京スカイツリータウンのオープンによって大きな求心力を得たエリア。観光スポットとしてはもちろん、地域住民の生活利便を満たす飲食・ショッピングスポットとして多様なライフニーズに役立ててくれます。



東京スカイツリー。〈徒歩21分〉  
2012年に地上デジタル放送用の電波塔として完成。東京の新しい観光スポットとして地域の活性化を牽引しています。(現地より約1,620m)

東京ソラマチ。〈徒歩22分〉

東京スカイツリータウンの一角にある商業施設。東京下町をコンセプトとしたスイーツ・フードや飲食店、ファッション・雑貨などが集まるショッピングスポットです。(現地より約1,750m)



押上・とうきょうスカイツリーエリア

錦糸町・亀戸エリア

“東京副都心”に指定される錦糸町は、最先端のショッピングモールから人情味あふれる商店街まで幅広い商業環境が充実。いつでもやさしく出迎えてくれる“地元”として暮らしに安心感を与えてくれます。



アルカキット錦糸町 〈徒歩12分〉  
JR錦糸町駅北口に隣接するショッピングモール。多彩な専門店やレストランでグルメ&ショッピングが楽しめる。(現地より約900m)

olinas錦糸町 〈徒歩13分〉  
専門店が集積するolinasモールと大型店舗を収容するolinasコア、シネマコンプレックスが併設したショッピング&アミューズメントスポット。(現地より約1,030m)



両国エリア

- JR総武線「両国」駅 自転車6分 (約1,410m)
- 都営大江戸線「両国」駅 自転車4分 (約860m)
- JR総武線・総武線快速「錦糸町」駅 自転車5分 (約1,120m)
- 東京メトロ半蔵門線「錦糸町」駅 自転車5分 (約1,140m)
- 都営浅草線「本所吾妻橋」駅 自転車4分 (約920m)

※自転車分数は250m=1分として計算。端数は切り上げております。

地図上の マークは駐輪場です。

BUS ACCESS

暮らしに密着した交通網となる路線バス。現地より徒歩2分の「石原三丁目」バス停からは多数のバスが運行しています。



- 錦糸町駅前行き (平日合計126本運行) 「錦糸町駅前」バス停まで所要時間約7分
- 大塚駅前行き (平日合計126本運行) 「大塚駅前」バス停まで所要時間約46分
- とうきょうスカイツリー駅前行き (平日合計94本運行) 「とうきょうスカイツリー駅前」バス停まで所要時間約8分
- 新橋行き (平日合計66本運行) 「新橋」バス停まで所要時間約54分

※東京都交通局オフィシャルHPによるものです(平成29年4月現在)。※所要時間は時間帯により異なります。



両国、錦糸町、とうきょうスカイツリー、毎日が楽しくなる永住ロケーション。

両国エリアはもちろん、錦糸町やとうきょうスカイツリーエリアも徒歩圏に、日常生活を満たしてくれる充実の永住ロケーション。安心と快適、そして毎日に楽しみを生み出してくれます。



国技館通り商店会 〈徒歩21分〉

JR両国駅西口の「国技館通り」沿いに広がる商店街。ちゃんこを代表とする“食”や様々な仕事を営む“職”に触れられる、両国ならではの商店街です。(現地より約1,640m)



LIFE INFORMATION

- 商業施設
- セブンイレブン墨田石原店 ……徒歩2分(約100m)
  - ローソン石原四丁目店 ……徒歩2分(約120m)
  - スーパーマーケット三徳石原店 ……徒歩2分(約150m)
  - まいばすけっと亀沢1丁目店 ……徒歩3分(約180m)
  - どらみんばすけっと ……徒歩4分(約250m)
  - ファミリーマート墨田亀沢二丁目店 ……徒歩4分(約280m)
  - miniバザール亀沢4丁目店 ……徒歩4分(約300m)
  - サンクス墨田本所三丁目店 ……徒歩6分(約450m)
  - マルエツ錦糸町店 ……徒歩7分(約520m)
  - マルエツプチ本所四丁目店 ……徒歩8分(約580m)
- 医療施設
- あいに皮膚科 ……徒歩2分(約120m)
  - 富田内科クリニック ……徒歩4分(約270m)
  - なかの内科医院 ……徒歩4分(約290m)
  - 山田記念病院 ……徒歩6分(約450m)
  - 同愛記念病院 ……徒歩12分(約950m)

- 公園・その他
- 日進公園 ……徒歩2分(約140m)
  - 本所清野児童遊園 ……徒歩4分(約320m)
  - 大横川親水公園 ……徒歩5分(約370m)
  - 若宮公園 ……徒歩7分(約520m)
  - 横網町公園 ……徒歩10分(約770m)
  - 昭栄公園 ……徒歩13分(約980m)
- 公共施設
- 墨田石原郵便局 ……徒歩3分(約220m)
  - 本所清野警察東形出張所 ……徒歩9分(約710m)
  - 本所警署横網交番 ……徒歩10分(約770m)
  - 墨田区東新井コミュニティ会館 ……徒歩11分(約870m)
  - 本所地域「ラゼ」BIGSHIP ……徒歩12分(約910m)
  - 墨田区役所 ……徒歩17分(約1,340m)

※現地からの距離は地図上における概算です。徒歩分数は80m=1分として計算。端数は切り上げております。「マルエツ」〈徒歩7分〉



「まいばすけっと」〈徒歩3分〉



「マルエツ」〈徒歩7分〉

駅前の両国国技館、江戸東京博物館を筆頭に、多くの観光客が訪れる街。JR両国駅舎のリニューアルによって誕生した「両国-江戸NOREN」や地域に密着した商店街や公園もあり暮らしやすさが息づいています。



両国-江戸NOREN 〈徒歩19分〉

JR両国駅の旧駅舎をリニューアルして2016年11月にオープン。“粋な江戸の食文化を楽しむ”をコンセプトに12の和食店が集結。(現地より約1,450m)



両国国技館 〈徒歩17分〉

日本相撲協会が管理運営する大相撲の興行のための施設。ボクシングなどの格闘技の試合にも使われる。(現地より約1,300m)



江戸東京博物館 〈徒歩13分〉

江戸、東京の歴史と文化に関する資料を集集、保存、展示する博物館。(現地より約1,010m)



すみだ北斎美術館 〈徒歩10分〉

2016年11月に開館した、葛飾北斎を単独テーマとした世界初の常設美術館。(現地より約750m)



横網町公園 〈徒歩10分〉

東京都慰霊堂や復興記念館がある都立公園。(現地より約800m)





優美なプライベート時間を紡ぐ、  
やわらかなインテリア。

※B2タイプ完成予想図

## INTERIOR



### 玄関人感センサー

荷物で手が塞がっていたり暗がりの時スイッチを探す必要のない人感センサーを玄関に設置しました。



### エアコン

多機能なエアコンを標準設置。快適な生活を実現します。



### ドアノブ

メタル調で美しく廻きのこないシンプルデザインのドアノブを採用しました。



### マルチメディアコンセント

各居室には、電源・テレビ端子・Wi-Fiが一体化されたマルチメディアコンセントを設置しました。

### TV Service

屋上にBS/110°CS放送対応の共通視聴用パラボラアンテナを設置し、視聴できるアウトレットを全居室にご用意しました。

※ご利用のチャンネルにより、月額利用料、取付費等が別途必要です。※デジタル専用チューナー、視聴料・NHK受信料は、別途負担となります。※詳しくは係員にお尋ねください。

## EQUIPMENT

### KITCHEN



#### ワークトップ

シンクには取り外し可能な大プレート付きで調理スペースを広げて使うことができます。

#### 2口ガスコンロ

インテリア性の高いキッチンをさらに引き立てる2口ガスコンロ。錆に強く、優れた耐久性をもつホーロー仕様です。

#### キッチン収納

揺れを感じると扉をロックする耐震ラッチ付の収納です。収納下部にはLED照明付きで調理スペースを明るく照らします。

#### シングルレバー混合水栓

レバーが大きく持ちやすく湯温・湯量は片手で操作できる機能的な水栓です。

#### レンジフード

清浄性の高いホーロー製の整流板を採用し、整流板効果で油煙の吸引力も高く、デザイン性と機能性を兼ね備えた高機能レンジフードです。

### BATHROOM



#### シェルフ

豊富な収納スペースを確保しており、用途ごとに小物を収納できます。

#### 浴室換気乾燥暖房機

24時間換気機能でカビを防止、清潔に保つ浴室換気乾燥機を装備しました。

#### サーモスタット付シャワー水栓

あらかじめ設定した一定温度で利用できる、自動制御による温度調節機能付です。

#### ランドリーパイプ

タオル等を掛けることはもちろん、衣類乾燥時にも重宝するハンガーパイプ付です。

#### 床

水表面張力を壊す効力がある表面加工を採用しました。清潔感があり、毎日のお手入れも簡単です。

### POWDER ROOM



#### シングルレバー混合水栓

ソフトなフォルムと幾何学的なデザインのコントラスト。機能性とデザイン性を合わせもつ水栓です。

#### 洗面ボウル

毎日使うパウダールームには、デザイン性の高いシンプルでスタイリッシュな洗面ボウルを採用しました。



#### 二面鏡裏収納

乱雑になりがちの小物は鏡裏の収納スペースによりスッキリできます。

### TOILET



#### 脱臭機能付温水洗浄便座

寒い冬でも快適にご利用頂ける暖房便座機能付。清潔さを保つ抗菌仕様です。

※内装カラー写真は実際と多少色調が異なる場合があります。※掲載の内装イメージは計画段階の図面を基に描き起こしたもので、実際とは異なる場合があります。装飾品、調度品等は別途納付に含まれておりません。※掲載の写真は「メイクスデザイン」シリーズ、メーカー参考写真をイメージ加工したもので色調・形状等はタイプ・号数によって異なります。家具・調度品は販売価格に含まれません。





# 1LDK

ワンランク上のくつろぎを演出する、エレガントなインテリア。



## KITCHEN



**ホーローパネル**  
油汚れもサッとひと拭き。お手入れが簡単なホーローパネルです。



**下部収納**  
奥にしまった物も簡単に取り出せるスライドタイプの収納(シンク下除く)も設置しました。



**3口ガスコンロ**  
グリル付の3口ガスコンロを採用。錆に強く、優れた耐久性をもつホーロー仕様です。



## BATHROOM



**浴室リモコン**  
**追焚き機能**  
いつでも入浴できる追焚き機能付の浴室。省エネにもなり経済的です。



**楽すてヘアキャッチャー**  
排水の勢いだけで流れた髪の毛をまとめて、簡単に捨てられます。



**バリアフリータイプ開戸**  
使いやすさと安全性に考慮した脱衣所と浴室の段差の少ない出入口。



## POWDER ROOM

**二面鏡裏収納**  
乱雑になりがちな小物類は鏡裏の収納スペースによりスッキリできます。



## TOILET

**脱臭機能付温水洗浄便座**  
寒い冬でも快適にご利用頂ける暖房便座機能付。清潔さを保つ抗菌仕様です。

## STRUCTURE

耐久性・耐震性の高さが実現する、堅牢構造。

**遮音性・断熱性に優れた外壁・戸境壁**  
従来よりも厚さを確保したコンクリート壁・床・天井を採用しています。たとえば、外壁は従来よりも厚い180mm厚(一部150mm)コンクリートに断熱材を吹付けて高い保温力を確保。同様に戸境壁や上下階の間のスラブ厚にも180mm厚のコンクリートを確認し隣戸からの生活音に配慮しました。さらに、一部住戸の戸境壁は、グラスウールを充填した乾式耐火遮音間仕切壁とし、相互の遮音性の確保に配慮しています。

□外壁断面図



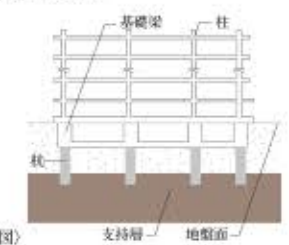
(概念図) タイル貼(一部吹付タイル)

□戸境壁断面図



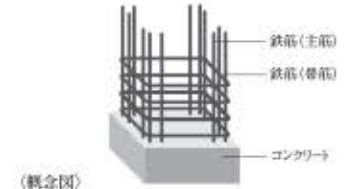
(概念図) 硬質セッコボード

**アースドリル工法**  
建物の基礎部分に採用したのは、杭の先端を地盤にしっかりと打ち込んで固定するアースドリル工法。独自の基礎構造によって建物をしっかりと支えます。



(概念図) 基礎梁 柱 杭 支持層 地盤面

**耐久性や耐震性に優れたRC造**  
高い資産性を保持するため、建物はRC(鉄筋コンクリート)造としました。圧縮力に強い特長を持つコンクリートに引張力に強い鉄筋を組み合わせ、どちらの力がかかっても耐えることができる堅牢な建築物を実現していることで、耐震性・耐久性・耐火性に優れています。



(概念図) 鉄筋(主筋) 鉄筋(巻筋) コンクリート

### 二重床

振動を吸収するクッションゴムを支持脚に装備したLL-45等級の遮音性能を備えた二重床構造を採用しました。

### 結露と省エネルギーに配慮した断熱構造

結露の発生を抑制し冷暖房の効果を高めるために、屋上や外壁などに断熱材を施し、断熱性を高めています。

### ホルムアルデヒド対策

建材や内装材などの素材(建築基準法上の特定部材)には、JIS(日本工業規格)やJAS(日本農林規格)によって定められたホルムアルデヒドの発散量が少ないものを採用。健康的な住まいを追求しています。

### 耐震担保責任保険「JIOわが家の保険」

住宅瑕疵担保履行法/住宅のなかでも特に重要な部分である、構造耐力上主要な部分および雨水の侵入を防止する部分で瑕疵が発生した時に修繕費用の一定割合がJIOから売主等(事業者)に支払われます。当該瑕疵が発生した時に売主等が倒産等の場合、直接JIOへ保険金の請求ができます。

## SECURITY

この時代、「安心」と「安全」は入居率を高めるキーワード。



**ディンプルキー**  
優れた防犯性能を発揮。鍵違い数約1,000通り。ピッキングなどの不正解錠が困難なディンプルキーを採用しました。

<参考写真>



スイッチ式サムターン

**玄関扉ダブルロック**  
ピッキング対策として解錠に時間がかかるダブルロックと工具を使っても回しにくいスイッチ式サムターンを採用し、防犯性を高めています。

### Amazonのメール便全サイズの一発ポストインが可能なメールボックス

ネット通販などの大型郵便物も受け取り可能なメールボックスを完備。再配達の不便さを解消します。



<参考写真>

オンラインショッピングを利用するお客様のポスト口に発送されるメール便の約65%もポストに入らない現実。(お客様が不在の場合は再配達へ)

### 盗難配慮機構

大型の郵便物を受け取ることができ独自のフラップ構造「ナスターガード」採用により抜き取り行為に対して威力を発揮します。



**カラーモニター付インターホン**  
声と映像で来訪者を確認できるカラーモニター付インターホン。不審者の侵入を未然に防ぐ安心の仕様です。



**24時間対応の宅配ボックス**  
急な外出時や旅行中に届いた荷物は、エントランスに設けた宅配ボックスへ。24時間いつでも取り出せるので、とても便利です。

### ガスマイコンメーター

地震の際は感知して知らせ、ガス漏れの際は自動でガス供給を止めるガスマイコンメーターを設置しました。

### 防犯カメラ

風除室、エレベーター内、駐輪場等をつねに監視する防犯カメラを設置しました。

## MULTIMEDIA

ストレスフリーなネット環境

### 全戸無料Wi-Fi完備

株式会社ギガプライズ提供の「MyAgentネット」を導入。全室にWi-Fiアクセスポイントを設置しているため、快適にスマートフォンやタブレットでインターネットをお楽しみ頂けます。

**快速** 有線接続時 下り・上り最大1Gbps  
無線接続時 下り・上り最大150Mbps (ベストエフォート)

**便利** 入居後にパスワードを入力するだけで簡単にWi-Fi接続。有線使用時は住戸内のLANコネクタとパソコンをつなぐだけの簡単システム。

**安全** マンション内はV-LAN方式による住戸間のセキュリティ対策が施され、マンション外部とは共有ルーター内のファイアーウォールで不正侵入防止。

**安心** フリーダイヤルによる24時間365日対応のヘルプデスク。

※最大通信速度は、技術規格上の最大値であり、実使用速度を示すものではありません。インターネットご利用時の速度はお客様のご利用環境、回線混雑状況などによって、低下する場合があります。



※掲載の写真は「メイクスデザイン」シリーズ、メーカー参考写真の一部CG加工したもので色彩・形状等はタイプ・号数によって異なります。家具・調度品は販売価格に含まれません。

※内装カラー写真は実際と多少色調が異なる場合があります。※掲載の内装イメージは計画段階の図面を基に描き起こしたもので、実際とは異なる場合があります。装飾品、調度品等は分譲価格に含まれておりません。※掲載の写真は「メイクスデザイン」シリーズ、メーカー参考写真の一部CG加工したもので色彩・形状等はタイプ・号数によって異なります。家具・調度品は販売価格に含まれません。



# ELEVATION PLAN

SCALE 1/350



# PLANNING

図面集をご覧になる前にお読みください。

- 図面に記載されている寸法の単位はミリメートル(mm)です。
- 表示面積・坪換算は1㎡=約0.3025坪とし、小数点第3位以下は切り捨ててあります。
- 専有面積は建築基準法上の壁芯面積[バイススペース(PS)、メーターボックス(MB)を含む]ですので、不動産登記法上の登記面積(内法面積)はこれより少なくなります。また住戸内の柱型は、専有面積及び畳数に含まれます。
- 各タイプ図内に記載されている畳数は壁芯計算で1.62㎡を1畳とし、小数点第2位以下は切り捨てています。
- バルコニー面積は、壁芯計算にて算出し、柱型部分を含んでいます。
- バルコニーに避難ハッチが設置されている場合は床面に段差が生じます。
- 敷地配置図内の植栽・外構等は変更される場合がありますので、予めご了承ください。
- 避難ハッチの位置は消防諸官庁の指導により変更(移設・増設等)している場合があります。
- 各タイプ図内の凡例記号(照明・コンセント等)の位置については、実際の位置と若干変更が生じる場合があります。
- 一部の窓ガラスは、諸官庁の指導及び近隣住民とのプライバシー上、アミ入りガラス又は不透明ガラスとなっている場合があります。
- 立面図については縦樋・タラップ・面格子・アンテナ等は省略しております。
- 外壁・壁厚・柱型・下がり天井の形状・大きさについては、各階により異なる場合があります。
- バルコニー・開放廊下等の共用部分の支柱・梁型・折上げ及び床段差は一部省略しております。
- 吊戸棚・物入れ・クローゼット内の梁型は一部省略しております。

- 雨樋・通気管・配水管・排水管・床下点検口・排水幹等の位置は、図面上省略しております。
  - 各戸には設備点検口が数箇所設置されていますが、図面上は省略しております。
  - 洗面化粧台・キッチン・ユニットバス等は各タイプにより形状が多少異なる場合がありますので、予めご了承ください。
  - 天然石・木等、天然素材は製品の性質上、模様・色目等が均一でない場合があります。
  - ビニールクロス・塩ビシート等仕上材は製品の性質上、継ぎ目が生じます。
  - 仕上げ材につきましては特性上経年劣化により、継ぎ目が目立ったり、色あせ等が発生する場合がありますので、予めご了承ください。
  - 計画内容は行政指導・施工上の理由及び改良の為、一部変更となる場合がありますので、予めご了承ください。
  - 方位・縮尺はトレース・印刷の都合上多少誤差が生じる場合がありますので、予めご了承ください。方位は真北を示しています。
  - 図面と差異がある場合は現状を優先させていただきます。
  - 隣接の建物等の周辺環境につきましては、ご購入前までに現地です十分にお確かめください。
  - 冷蔵庫置場は、各タイプにより設置スペースの大きさが異なります。また、設置可能な冷蔵庫が限定される場合がありますので、予めご了承ください。
  - スプリンクラー設備の位置は、図面上省略しております。
- ※家電製品・家具を新たに購入・設置される方は、事前に実測してご検討ください。  
※その他、ご不明点につきましては、係員にお問い合わせください。

# FLOOR PLAN

SCALE 1/250



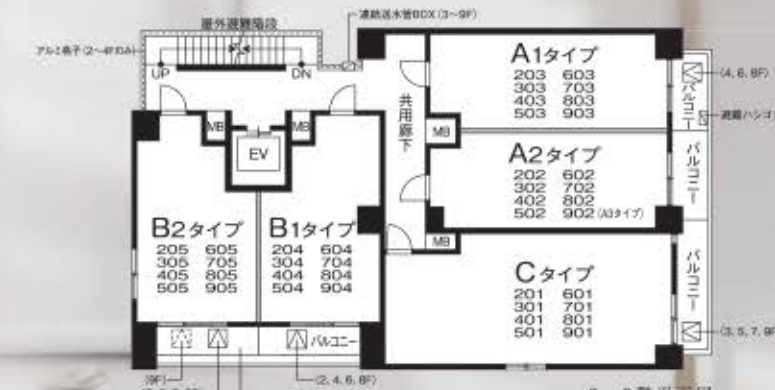
10・11階平面図



屋上平面図



1階平面図



2～9階平面図

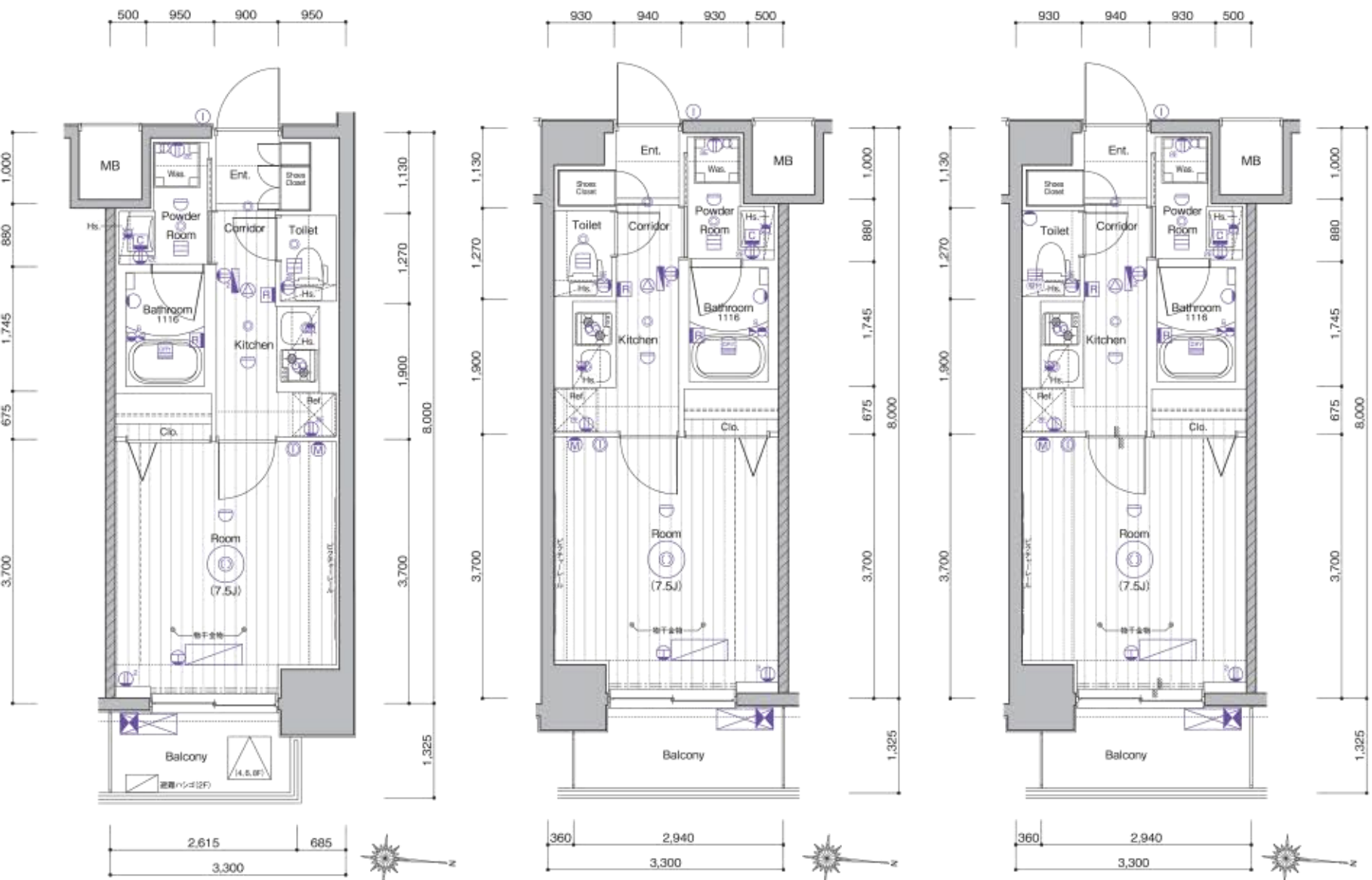
MAKES DESIGN RYOGOKU SOUTH



SCALE 1/80 1K A1 住戸専有面積/26.40㎡(7.98坪)  
ROOM NUMBER 203/303/403/503/603/703/803/903  
バルコニー面積/ 3.46㎡(1.04坪)  
M B 面積/ 0.50㎡(0.15坪)

SCALE 1/80 1K A2 住戸専有面積/26.40㎡(7.98坪)  
ROOM NUMBER 202/302/402/502/602/702/802  
バルコニー面積/ 3.89㎡(1.17坪)  
M B 面積/ 0.50㎡(0.15坪)

SCALE 1/80 1K A3 住戸専有面積/26.40㎡(7.98坪)  
ROOM NUMBER 902  
バルコニー面積/ 3.89㎡(1.17坪)  
M B 面積/ 0.50㎡(0.15坪)



F	E	D	11F		
F	E	D	10F		
B2	B1	C	A3	A1	9F
B2	B1	C	A2	A1	8F
B2	B1	C	A2	A1	7F
B2	B1	C	A2	A1	6F
B2	B1	C	A2	A1	5F
B2	B1	C	A2	A1	4F
B2	B1	C	A2	A1	3F
B2	B1	C	A2	A1	2F
エントランス					1F

室内凡例

- Ent. .... 玄関
- Corridor .... 廊下
- Room .... 洋室
- Living Dining ... リビングダイニング
- Kitchen .... キッチン
- Powder Room ... パウダールーム
- Bathroom .... 浴室
- Toilet .... トイレ
- Balcony .... バルコニー
- Shoes Closet ... 下足入
- Counter .... カウンター
- Sic. .... シューズインクローク
- Clo. .... クローゼット
- Sto. .... 物入
- Was. .... 洗濯機置場
- Ref. .... 冷蔵庫置場
- Hs. .... 吊戸棚
- Fs. .... 固定棚
- MB .... メーターボックス
- PS .... バイブスペース

- ② 2口コンセント
- ② 2口アース付コンセント
- ② エアコン用コンセント
- ② シーリングライト
- ③ 引掛シーリング
- ④ ダウンライト
- ④ ブラケット照明
- ① インターホン(子機)
- ① インターホン(親機)
- ② 感知器
- ② 給湯器用リモコン
- ② 浴室換気乾燥暖房機用リモコン
- ② 浴室換気乾燥暖房機
- ② 副機
- ② レンジフード
- ② 非常放送用スピーカー
- ② テレビコンセント
- ② マルチメディアコンセント (20A・20Bコンセント、テレビコンセント、Wi-Fi)
- ② シャワー付混合水栓
- ② 水栓
- ② 混合水栓
- ② 浄水器一体型シャワー水栓
- ② 給湯器
- ② 避難ハッチ
- ② 上部避難ハッチ
- ② エアコン室内機
- ② エアコン室外機
- ② 分電盤
- ② 渠型・下り天井

※図面と現況に相違がある場合は現況を優先します。

SCALE 1/80 1K B1 住戸専有面積/26.20㎡(7.92坪)  
ROOM NUMBER 204/304/404/504/604/704/804/904  
バルコニー面積/ 4.32㎡(1.30坪)  
M B 面積/ 0.80㎡(0.24坪)

SCALE 1/80 1K B2 住戸専有面積/26.20㎡(7.92坪)  
ROOM NUMBER 205/305/405/505/605/705/805/905  
バルコニー面積/ 4.32㎡(1.30坪)  
M B 面積/ 0.80㎡(0.24坪)



F	E	D	11F		
F	E	D	10F		
B2	B1	C	A3	A1	9F
B2	B1	C	A2	A1	8F
B2	B1	C	A2	A1	7F
B2	B1	C	A2	A1	6F
B2	B1	C	A2	A1	5F
B2	B1	C	A2	A1	4F
B2	B1	C	A2	A1	3F
B2	B1	C	A2	A1	2F
エントランス					1F

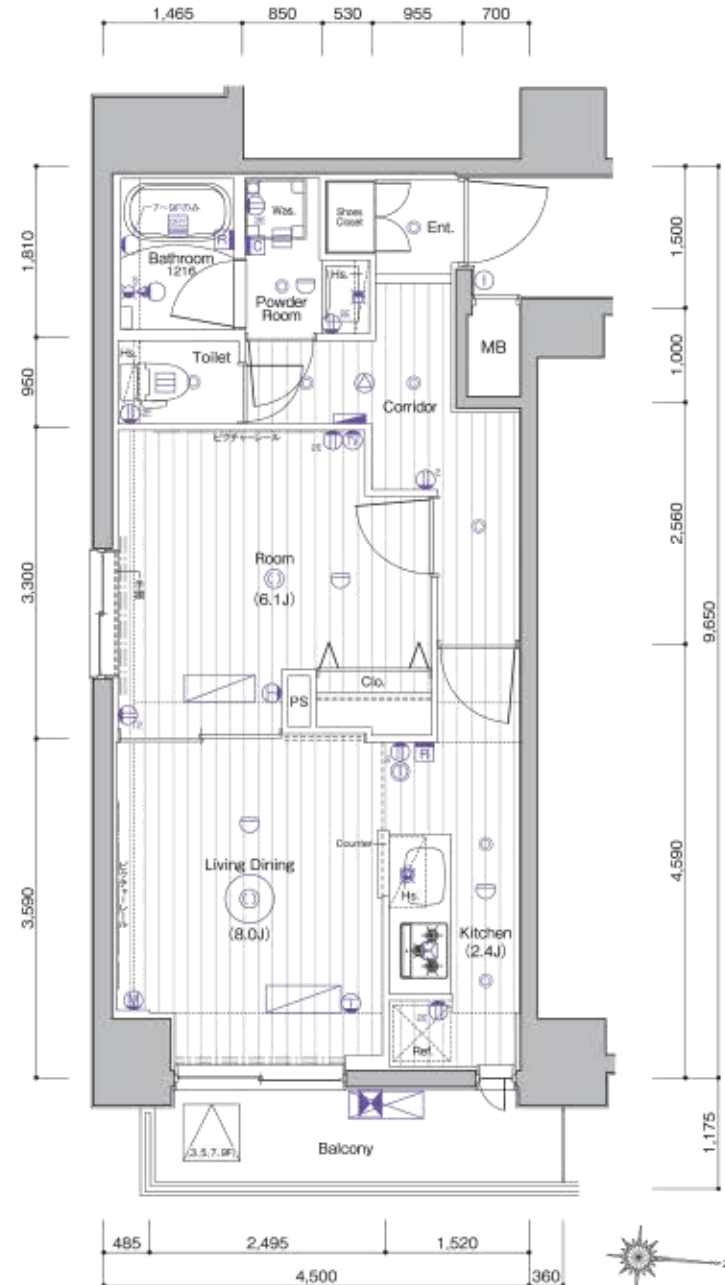
室内凡例

- Ent. .... 玄関
- Corridor .... 廊下
- Room .... 洋室
- Living Dining ... リビングダイニング
- Kitchen .... キッチン
- Powder Room ... パウダールーム
- Bathroom .... 浴室
- Toilet .... トイレ
- Balcony .... バルコニー
- Shoes Closet ... 下足入
- Counter .... カウンター
- Sic. .... シューズインクローク
- Clo. .... クローゼット
- Sto. .... 物入
- Was. .... 洗濯機置場
- Ref. .... 冷蔵庫置場
- Hs. .... 吊戸棚
- Fs. .... 固定棚
- MB .... メーターボックス
- PS .... バイブスペース

- ② 2口コンセント
- ② 2口アース付コンセント
- ② エアコン用コンセント
- ② シーリングライト
- ③ 引掛シーリング
- ④ ダウンライト
- ④ ブラケット照明
- ① インターホン(子機)
- ① インターホン(親機)
- ② 感知器
- ② 給湯器用リモコン
- ② 浴室換気乾燥暖房機用リモコン
- ② 浴室換気乾燥暖房機
- ② 副機
- ② レンジフード
- ② 非常放送用スピーカー
- ② テレビコンセント
- ② マルチメディアコンセント (20A・20Bコンセント、テレビコンセント、Wi-Fi)
- ② シャワー付混合水栓
- ② 水栓
- ② 混合水栓
- ② 浄水器一体型シャワー水栓
- ② 給湯器
- ② 避難ハッチ
- ② 上部避難ハッチ
- ② エアコン室内機
- ② エアコン室外機
- ② 分電盤
- ② 渠型・下り天井

※図面と現況に相違がある場合は現況を優先します。

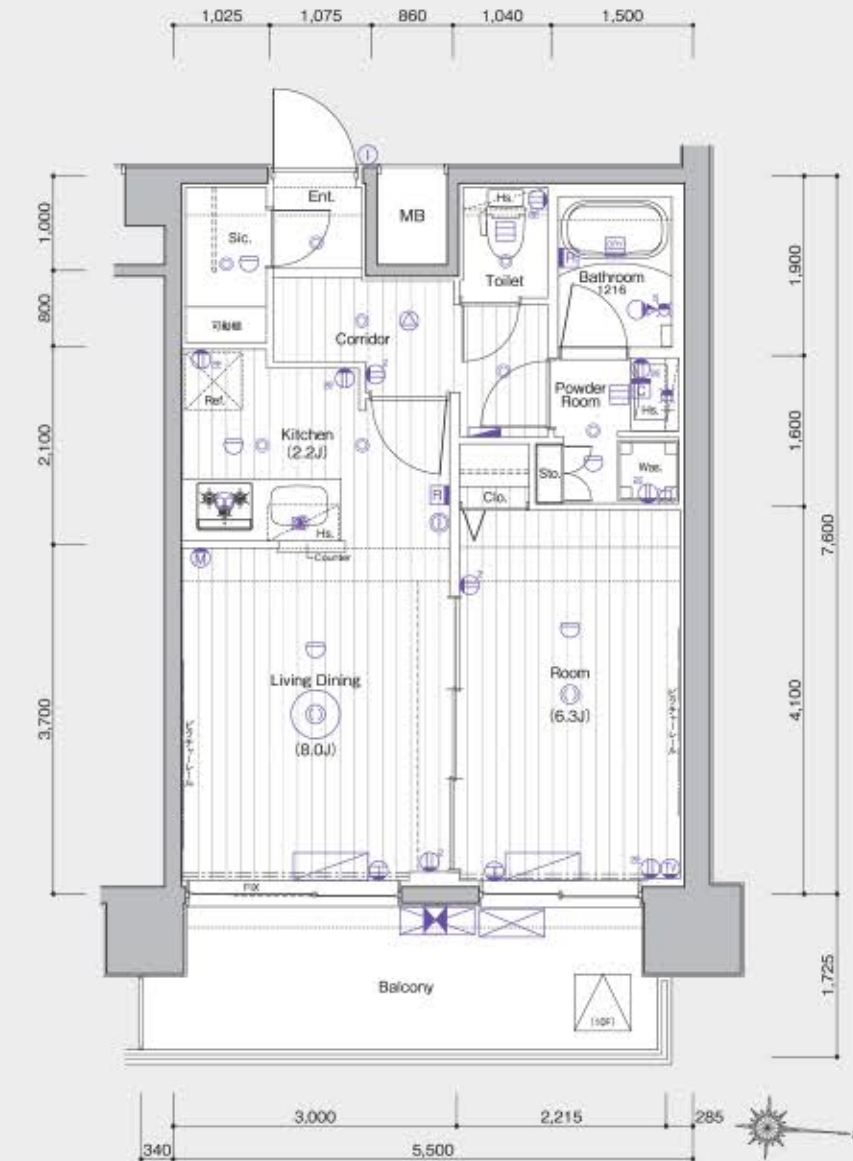




室内凡例

- Ent. 玄関, Corridor 廊下, Room 洋室, Living Dining リビングダイニング, Kitchen キッチン, Powder Room パウダールーム, Bathroom 浴室, Toilet トイレ, Balcony バルコニー, Shoes Closet 下足入, Counter カウンター, Sic. シューズインクローク, Clo. クローゼット, Sto. 物入, Was. 洗濯機置場, Ref. 冷蔵庫置場, Hs. 吊戸棚, Fs. 固定棚, MB メーカーボックス, PS パイプスペース

- 2口コンセント, 2口アース付コンセント, エアコン用コンセント, シーリングライト, 引掛シーリング, ダウンライト, ブラケット照明, インターホン(子機), インターホン(親機), 感知器, 給湯器用リモコン, 浴室換気乾燥暖房機用リモコン, 浴室換気乾燥暖房機, 副機込, レンジフード, 非常放送用スピーカー, テレビコンセント, マルチメディアコンセント, シャワー付混合水栓, 水栓, 混合水栓, 浄水器一体型シャワー水栓, 給湯器, 洗濯機用ハッチ, 上部収納ハッチ, エアコン室内機, エアコン室外機, 分電盤, 梁型・下り天井



室内凡例

- Ent. 玄関, Corridor 廊下, Room 洋室, Living Dining リビングダイニング, Kitchen キッチン, Powder Room パウダールーム, Bathroom 浴室, Toilet トイレ, Balcony バルコニー, Shoes Closet 下足入, Counter カウンター, Sic. シューズインクローク, Clo. クローゼット, Sto. 物入, Was. 洗濯機置場, Ref. 冷蔵庫置場, Hs. 吊戸棚, Fs. 固定棚, MB メーカーボックス, PS パイプスペース

- 2口コンセント, 2口アース付コンセント, エアコン用コンセント, シーリングライト, 引掛シーリング, ダウンライト, ブラケット照明, インターホン(子機), インターホン(親機), 感知器, 給湯器用リモコン, 浴室換気乾燥暖房機用リモコン, 浴室換気乾燥暖房機, 副機込, レンジフード, 非常放送用スピーカー, テレビコンセント, マルチメディアコンセント, シャワー付混合水栓, 水栓, 混合水栓, 浄水器一体型シャワー水栓, 給湯器, 洗濯機用ハッチ, 上部収納ハッチ, エアコン室内機, エアコン室外機, 分電盤, 梁型・下り天井

F 1103	E 1101	D 1102	11F		
F 1003	E 1001	D 1002	10F		
B2 905	B1 904	C 901	A3 902	A1 903	9F
B2 805	B1 804	C 801	A2 802	A1 803	8F
B2 705	B1 704	C 701	A2 702	A1 703	7F
B2 605	B1 604	C 601	A2 602	A1 603	6F
B2 505	B1 504	C 501	A2 502	A1 503	5F
B2 405	B1 404	C 401	A2 402	A1 403	4F
B2 305	B1 304	C 301	A2 302	A1 303	3F
B2 205	B1 204	C 201	A2 202	A1 203	2F
エントランス	自転車置場			1F	



SCALE 1/80  
1LDK  
ROOM NUMBER  
1001/101

E  
TYPE

住戸専有面積/41.92㎡(12.68坪)  
バルコニー面積/ 7.54㎡( 2.28坪)  
M B 面積/ 1.20㎡( 0.36坪)

RYOGOKU SOUTH TYPE E



室内凡例

- Ent. .... 玄関
- Corridor .... 廊下
- Room .... 洋室
- Living Dining ... リビングダイニング
- Kitchen .... キッチン
- Powder Room ... パウダールーム
- Bathroom .... 浴室
- Toilet .... トイレ
- Balcony .... バルコニー
- Shoes Closet ... 下足入
- Counter .... カウンター
- Sic. .... シューズインクローク
- Clo. .... クローゼット
- Sto. .... 物入
- Was. .... 洗濯機置場
- Ref. .... 冷蔵庫置場
- Hs. .... 吊戸棚
- Fs. .... 固定棚
- MB .... メーターボックス
- PS .... バイブスペース

\*図面と現況に相違がある場合は現況を優先します。

- ① 2口コンセント
- ② 2口アース付コンセント
- ③ エアコン用コンセント
- ④ シーリングライト
- ⑤ 引掛シーリング
- ⑥ ダウンライト
- ⑦ ブラケット照明
- ⑧ インターホン(子機)
- ⑨ インターホン(親機)
- ⑩ 感知器
- ⑪ 給湯器用リモコン
- ⑫ 浴室換気乾燥暖房機用リモコン
- ⑬ 浴室換気乾燥暖房機
- ⑭ 副機込
- ⑮ レンジフード
- ⑯ 非常放送用スピーカー
- ⑰ テレビコンセント
- ⑱ マルチメディアコンセント (20A-2Bコンセント, FLEコンセント, W/F)
- ⑲ シャワー付混合水栓
- ⑳ 水栓
- ㉑ 混合水栓
- ㉒ 浄水器一体型シャワー水栓
- ㉓ 給湯器
- ㉔ 避難ハッチ
- ㉕ 上部避難ハッチ
- ㉖ エアコン室内機
- ㉗ エアコン室外機
- ㉘ 分電盤
- ㉙ 梁型・下り天井

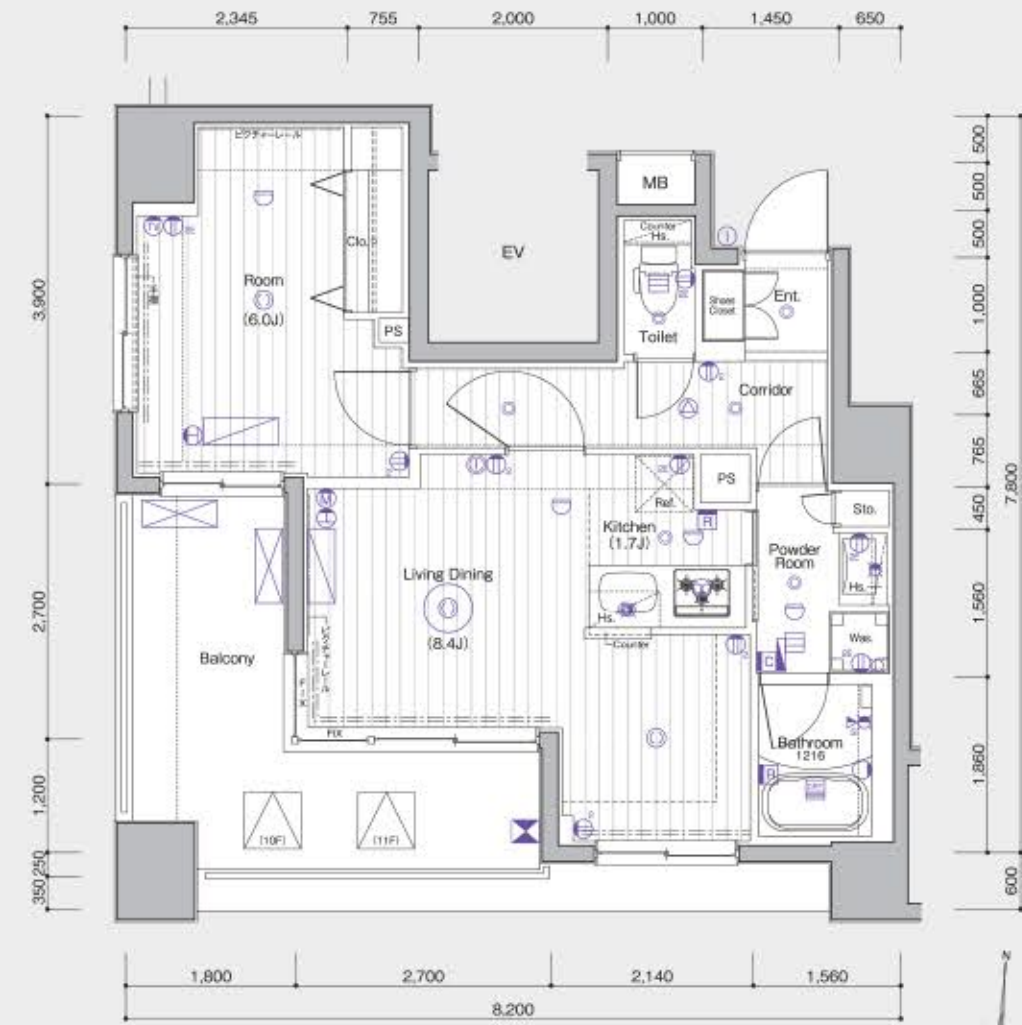
F 1103	E 1101	D 1102	11F			
F 1003	E 1001	D 1002	10F			
B2 905	B1 904	C 901	A3 902	A1 903	9F	
B2 805	B1 804	C 801	A2 802	A1 803	8F	
B2 705	B1 704	C 701	A2 702	A1 703	7F	
B2 605	B1 604	C 601	A2 602	A1 603	6F	
B2 505	B1 504	C 501	A2 502	A1 503	5F	
B2 405	B1 404	C 401	A2 402	A1 403	4F	
B2 305	B1 304	C 301	A2 302	A1 303	3F	
B2 205	B1 204	C 201	A2 202	A1 203	2F	
エントランス					自転車置場	1F

SCALE 1/80  
1LDK  
ROOM NUMBER  
1003/103

F  
TYPE

住戸専有面積/43.96㎡(13.29坪)  
バルコニー面積/11.47㎡( 3.46坪)  
M B 面積/ 0.50㎡( 0.15坪)

RYOGOKU SOUTH TYPE F



室内凡例

- Ent. .... 玄関
- Corridor .... 廊下
- Room .... 洋室
- Living Dining ... リビングダイニング
- Kitchen .... キッチン
- Powder Room ... パウダールーム
- Bathroom .... 浴室
- Toilet .... トイレ
- Balcony .... バルコニー
- Shoes Closet ... 下足入
- Counter .... カウンター
- Sic. .... シューズインクローク
- Clo. .... クローゼット
- Sto. .... 物入
- Was. .... 洗濯機置場
- Ref. .... 冷蔵庫置場
- Hs. .... 吊戸棚
- Fs. .... 固定棚
- MB .... メーターボックス
- PS .... バイブスペース

\*図面と現況に相違がある場合は現況を優先します。

- ① 2口コンセント
- ② 2口アース付コンセント
- ③ エアコン用コンセント
- ④ シーリングライト
- ⑤ 引掛シーリング
- ⑥ ダウンライト
- ⑦ ブラケット照明
- ⑧ インターホン(子機)
- ⑨ インターホン(親機)
- ⑩ 感知器
- ⑪ 給湯器用リモコン
- ⑫ 浴室換気乾燥暖房機用リモコン
- ⑬ 浴室換気乾燥暖房機
- ⑭ 副機込
- ⑮ レンジフード
- ⑯ 非常放送用スピーカー
- ⑰ テレビコンセント
- ⑱ マルチメディアコンセント (20A-2Bコンセント, FLEコンセント, W/F)
- ⑲ シャワー付混合水栓
- ⑳ 水栓
- ㉑ 混合水栓
- ㉒ 浄水器一体型シャワー水栓
- ㉓ 給湯器
- ㉔ 避難ハッチ
- ㉕ 上部避難ハッチ
- ㉖ エアコン室内機
- ㉗ エアコン室外機
- ㉘ 分電盤
- ㉙ 梁型・下り天井

F 1103	E 1101	D 1102	11F			
F 1003	E 1001	D 1002	10F			
B2 905	B1 904	C 901	A3 902	A1 903	9F	
B2 805	B1 804	C 801	A2 802	A1 803	8F	
B2 705	B1 704	C 701	A2 702	A1 703	7F	
B2 605	B1 604	C 601	A2 602	A1 603	6F	
B2 505	B1 504	C 501	A2 502	A1 503	5F	
B2 405	B1 404	C 401	A2 402	A1 403	4F	
B2 305	B1 304	C 301	A2 302	A1 303	3F	
B2 205	B1 204	C 201	A2 202	A1 203	2F	
エントランス					自転車置場	1F





# MAKES DESIGN RYOGOKU SOUTH

## OUTLINE

### 建築概要

名称 / メイクスデザイン両国SOUTH  
 所在地 / 東京都墨田区石原三丁目10番5 他3筆(地番)  
 東京都墨田区石原三丁目14番9-〇〇号(住居表示)  
 交通 / 都営大江戸線「両国」駅 徒歩11分  
 都営浅草線「本所吾妻橋」駅 徒歩12分  
 JR総武線・総武線快速「錦糸町」駅 徒歩14分  
 東京メトロ半蔵門線「錦糸町」駅 徒歩15分  
 JR総武線「両国」駅 徒歩18分  
 地目 / 宅地  
 用途地域 / 商業地域  
 建ぺい率 / 80%  
 容積率 / 500%  
 敷地面積 / 305.69㎡(92.47坪)〈登記簿〉  
 293.03㎡(88.64坪)〈建築確認〉  
 建築面積 / 186.94㎡(56.54坪)  
 延床面積 / 1,857.97㎡(562.03坪)〈容積率対象外面積395.79㎡含む〉  
 構造・規模 / 鉄筋コンクリート造 地上11階建  
 建築用途 / 共同住宅  
 総戸数 / 47戸(内、管理室1戸)  
 分譲戸数 / 46戸  
 総専有面積 / 1,435.92㎡(434.36坪)  
 販売専有面積 / 1,435.92㎡(434.36坪)  
 販売専有面積 / 26.20㎡(7.92坪)(16戸)～43.96㎡(13.29坪)(2戸)  
 バルコニー面積 / 3.46㎡(1.04坪)(8戸)～11.47㎡(3.46坪)(2戸)  
 間取り / 1K(32戸)、1LDK(14戸)  
 竣工後の管理形態 / 区分所有者全員で管理組合を設立し、管理組合より管理委託者(株式会社メイクス)へ委託させていただきます  
 分譲後の権利形態 / 敷地及び建物共用部分:専有面積の割合による所有権の共有、建物専有部分:区分所有  
 建築確認番号 / 第CIJ-16A-010001号(平成28年2月10日付)  
 計画変更確認番号 / 第CIK-17A2-010016号(平成29年4月25日付)  
 検査済証番号 / 第CIK-17C-010016号(平成29年4月28日付)  
 設計・監理 / 株式会社 岡田総合計画  
 施工 / 大木建設株式会社 東京建築支店  
 事業主 / サムティ株式会社  
 売主 / 株式会社メイクス  
 管理会社 / 株式会社メイクス  
 設計図書閲覧場所 / 管理室  
 引渡予定日 / 平成29年6月下旬

### 設備概要

共用部分  
 電気 / 東京電力エナジーパートナー株式会社  
 ガス / 東京ガス株式会社  
 給水 / 公営水道より増圧給水ポンプにて各戸へ給水  
 排水 / 汚水・雑排水合流方式にて、公共下水道へ直接放流  
 テレレ / 屋上に共同視聴用アンテナ(地上デジタル対応UHFアンテナ、BS/110°CSアンテナ)設置  
 インターホン / エントランス集合玄関機(カメラ付)  
 防犯設備 / オートロックシステム、カメラ付インターホン、防犯カメラ(5台)、エレベーター内防犯ブザー  
 防災設備 / 自動火災報知設備、消火器、消火用補給水槽、パッケージ型自動消火設備、避難針  
 避難設備 / バルコニー避難ハッチ、屋外避難階段、誘導灯  
 施設概要  
 管理室 / 建物内風除室横に設置  
 エレベーター / 9人乗りエレベーター(90m/min:ロープ式)1基  
 ゴミ置場 / 建物内に設置  
 防災備蓄倉庫 / 建物内に設置  
 バイク置場 / 建物内に5台分設置  
 自転車置場 / 建物内に46台分設置  
 その他 / メールボックス、宅配ボックス、掲示板、植栽、散水栓、フェンス、外灯等  
 専有部分  
 電気容量 / 契約容量30A(40Aまで増量可能、但しLC・D・E・Fタイプは50Aまで増量可能)  
 ガス / ガス給湯器(16号オートストップタイプ、20号オートタイプ)、キッチンガスコンロへ配管、専用メーター(マイコンメーター)  
 給水 / ガス給湯器、ユニットバス、システムキッチン、洗面化粧台、洗濯機置場、トイレへ給水、専用メーター  
 給湯 / ガス給湯器よりシステムキッチン、洗面化粧台、ユニットバスへ給湯  
 換気 / キッチンレンジフードによる強制換気、ユニットバス、パウダールーム、トイレは浴室換気暖房乾燥機による強制換気(3室換気方式)  
 電気コンセント / 各居室に2ヶ所設置  
 テレビコンセント / 各戸に1ヶ所設置  
 電話 / インターネットを利用したIP電話対応[株式会社ギガプライズ]  
 インターホン / 風除室集合玄関機と各戸玄関子機より各戸親機に接続  
 インターネット / 光回線を利用した一括加入型インターネットシステム[株式会社ギガプライズ]  
 バスルーム / ユニットバス、サーモスタット式シャワー水栓、浴室換気暖房乾燥機、ランドリーパイプ、収納棚  
 トイレ / 洋風便器(ハイパーキラミック仕様)、脱臭機能付温水洗浄便座、吊戸棚、ペーパーホルダー、タオル掛、アース付コンセント  
 パウダールーム / 洗面化粧台(収納付)、タオル掛、洗濯機パン(640×640)、吊戸棚  
 洗濯機置場 / 洗濯機パン(640×640)  
 キッチン / システムキッチン、ガスコンロ(2口・3口)、レンジフード、パネル貼  
 防犯 / インターホン(オートロックドア解錠ボタン、カラーモニター、非常用押ボタン付)、玄関ドアはプッシュプルハンドル(ダブルロック式)、ドアガード、ドアスコープ、防犯サムターン(スイッチ式)  
 防災 / 耐震丁番、耐震枠付玄関ドア、ガスマイコンメーター、火災報知機、パッケージ型自動消火設備(11F)  
 冷暖房設備 / 各戸エアコン一台設置、但し、C、D、E、Fタイプは各二台設置  
 照明 / 玄関、廊下、キッチン、パウダールーム、化粧台、バスルーム、トイレ、居室(C～Fタイプはリビングダイニングのみ)  
 その他 / バルコニーに物干金物(一部室内)、ビクチャーレール、開閉窓に網戸設置

### 外部仕上表

屋上	外断熱アスファルト露出防水トップコート仕上
外壁	45二丁掛タイル貼、一部吹付タイル
バルコニー	床:長尺塩ビノンスリップシート貼(一部防塵塗装)、壁:弾性吹付タイル、手摺:アルミルーバー手摺・ガラスパネル手摺、天井:アクリルリシン吹付
共用廊下	床:長尺塩ビノンスリップシート貼、壁:45二丁掛タイル貼、手摺:アルミ縦格子手摺、天井:アクリルリシン吹付
屋外避難階段	床:長尺塩ビノンスリップシート貼、中壁:弾性吹付タイル、手摺:アルミ縦格子手摺、天井:アクリルリシン吹付
サッシュ	カラーアルミ電着着色、エアタイト仕様(T-2[30等級])

### 内部仕上表

	床	巾木	壁	天井	備考	
共用部	風除室	タイル貼	—	タイル貼	化粧吹付	両開きドア、集合玄関機
	エントランスホール					オートロックオートドア
	メールコーナー					メールボックス、宅配ボックス
	管理室					洋風便器
	ゴミ置場					中棚、地流し
専有部分	玄関	タイル貼	木製既製巾木	ビニールクロス貼	ビニールクロス貼	上框:タイル、下足入、人感センサースイッチ
	廊下・キッチン					システムキッチン
	リビング・ダイニング					エアコン、シーリングライト、ビクチャーレール、カーテンレール
	洋室					エアコン、シーリングライト、カーテンレール
	クローゼット					ハンガーパイプ、固定棚
	物入	可動棚				
	パウダールーム	洗面化粧台、洗濯機パン、タオル掛				
	トイレ	洋風便器(ハイパーキラミック仕様)、脱臭機能付温水洗浄便座、タオル掛、ペーパーホルダー				
	洗濯機置場	洗濯機パン				
	バスルーム	ユニットバス、ハンドシャワーシングルレバー混合水栓、浴室換気暖房乾燥機、ランドリーパイプ、収納棚、シャワーフック				





株式会社メイクスは  
楽天イーグルスのオフィシャルスポンサーです。



〔売主〕株式会社メイクス  
〒150-0031 東京都渋谷区板丘町12-10  
住友不動産渋谷インフォアネックス  
TEL:03-4577-4111(代) FAX:03-4577-4122  
宅建建物取引業 東京都知事(3)第85746号  
(公社)全日本不動産協会会員/(公社)不動産保証協会会員  
(一社)東京都不動産協会会員

〔売主〕株式会社メイクスライフ  
〒150-0031 東京都渋谷区板丘町12-10  
住友不動産渋谷インフォアネックス  
TEL:03-4577-4118(代) FAX:03-4577-4119  
宅建建物取引業 東京都知事(1)第95346号  
(公社)全日本不動産協会会員/(公社)不動産保証協会会員  
(一社)東京都不動産協会会員

物件販売に関するお問い合わせは

 0120-574-077

URL <http://www.makes-design.jp> E-mail [info@makes-design.jp](mailto:info@makes-design.jp)