

www.makes-design.jp



Let's Enjoy Life

contents

PROLOGUE Breath In Musashino	-----	P02-03
NEIGHBORHOOD Breath In City Shinjuku, Kichijoji, Takadanobaba	-----	P04-05
PARK Breath In Green Musashiseki, Shakujii, Zenpukuji, Inokashira park	-----	P06-07
ACCESS Breath In Central	-----	P08-09
LOCATION Breath On Town Life information	-----	P10-11
FACADE Breath In Design Appearance, Entrance	-----	P12-13
INNER Breath In Space Kitchen, Bathroom, Powder room	-----	P14-15
SAFETY Breath In Safety Security, Structure, Comfort, Multimedia	-----	P16-17
PLANNING GUIDE Elevation, Floor Plan, Room Plan, Outline	-----	P18-26





Shinjuku

ビッグターミナルとして、ビジネスの拠点として、また、ショッピングタウンとして発展を続ける世界有数の大都市。林立する摩天楼などの都市景観美はひとつの芸術です。



Kichijoji

街全体が、まるでテーマパークのように華やかに煌めく街。市街地のすぐ近くに緑と水が息づく井の頭恩賜公園も広がり、シティ派もアウトドア派も楽しさを満喫できます。



Takadanobaba

カジュアルさとファッションブルさは学生街ならではの。ショッピング・グルメ・レジャー・インドアスポーツなど、都市の魅力オールマイティに兼ね備えた街です。

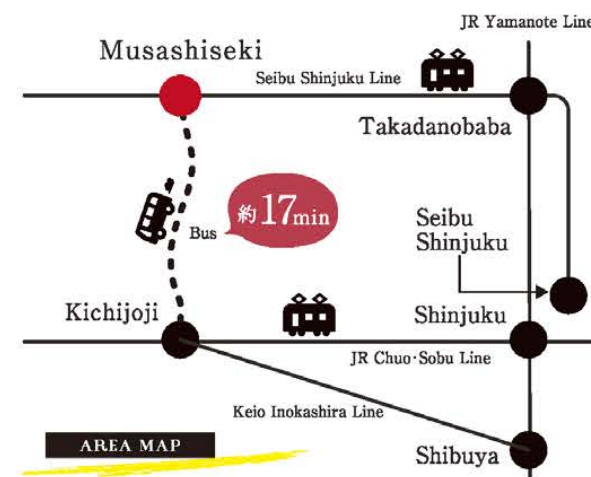


※掲載の写真は現地付近を航空撮影(平成29年4月撮影)したもので、一部CG処理をしています。

Breath In Musashino

呼吸をするように武蔵野と生きる。

石神井公園、井の頭恩賜公園、善福寺公園。当たり前のことのように、緑と水の豊かな潤いが身近に息づく武蔵野。その一角、西武新宿線「武蔵関」駅徒歩5分、武蔵関公園を我が庭のようにして暮らせる爽快で心地よい場所。しかも駅近接の利便性と都内への快適なアクセスも魅力的な地に「メイクデザイン武蔵関EAST」は誕生します。





まるで昭和にタイムスリップしたかのようなレトロでおしゃれな空間。

ハーモニカ横丁

狭い間口の小さな店舗が並ぶ様子がハーモニカの吹き口に似ているため、この名が生まれました。縦横に走る狭い路地を挟んで約100軒のお店が営業しています。業種の種類も幅広く、昼は鮮魚・精肉・和菓子などを買い求める人で、夜は飲食を楽しむ人で賑わう、どこか懐かしい昭和の面影を味わえる空間です。



丸井 吉祥寺店

ファッション関連の雑貨・婦人服・紳士服、靴・カバンなどの製品が豊富に揃う他、6・7階は無印良品のフロアとなっています。



東急百貨店 吉祥寺店

地下1階の食品売り場から屋上のペットショップまで全11フロアで営業。吉祥寺唯一のデパートとして存在感を漂わせています。



吉祥寺PARCO

アトレ吉祥寺と向かい合って建つ「北口の駅」といえる存在。ファッションアイテムを中心に書籍・雑貨なども扱っています。



アトレ吉祥寺

ファッションなども充実した本館と、スーパーなどがある東館にわかれ、2階で駅と直結しています。



コピス吉祥寺

吉祥寺を愛し、楽しむ人々の生活に寄り添う「離れの空間」をテーマに掲げた大型商業施設。



Shinjuku
新宿

発展を続ける「新宿」は
多彩な魅力が息づく
先進の都市

都市の魅力が集約された街で過ごす。

ビッグターミナルの「新宿」駅を中心に、全方位に発展が続き、新しい施設が次々と誕生している街「新宿」。その広がり地上だけに留まらず、地下街や地下道なども発達。周辺駅や大型商業施設などを結んでいます。それは、ショッピング、レジャー、ビジネス、何をしても便利で最先端な都市といえます。



西武新宿ベベ & Brick St.

「西武新宿」駅の駅ビル。地階には飲食店があり、地上階では幅広い種類のお店がさまざまな製品やサービスを提供しています。



NEWoMan JR「新宿」駅南口のバスターミナル「バスタ新宿」に併設された新感覚のショッピング施設。エキナカ/エキスト、ミライナタワーにわかれています。



伊勢丹 新宿店

新宿の老舗デパートといえここ。いつの時代も最先端の品揃えで、地下2階、地上7階の本館と地下1階、地上8階のメンズ館があります。



バスタ新宿

バス乗降場、タクシー乗降場、歩行者エリア・駅施設から成る3フロアで構成された巨大なバスターミナル。日本を代表する「旅」の起点といえます。



Kichijoji
吉祥寺

人気の街「吉祥寺」は
若さにあふれる
洗練された街

爽やかではつつとした若さを身に纏う。

「吉祥寺」の商業施設は、まさに東京ウエストエリア屈指の充実度。中でも東急百貨店は大きな存在。その他、バルコ、マルイ、コピスなどの大型店が若い世代の人の支持を集めています。さらに駅ビルのアトレやキラリナなども人気。それだけでなく、サンロード、ダイヤ街などの商店街も賑いを見せ、街全体に活気があふれています。

キラリナ京王吉祥寺

京王井の頭線の改札の上下を利用した駅ビル。全10フロアに、飲食店をはじめ、ファッション・ホビーなどのアイテムが充実しています。



Takadanobaba
高田馬場

「高田馬場」で
気軽にショッピングと
カルチャーを楽しむ

個性的なセンスで自分らしさを磨く。

魅力的なカフェが多い「高田馬場」。洗練された空間で過ごす、ゆったりとしたひときは格別。駅前に登るBIGBOXは、この街の文化をリードしてきた個性的なランドマークです。



BIGBOX高田馬場

メンズ・レディースファッションのほか雑貨、インテリア、レストラン、カフェ、居酒屋、ボウリング場、フィットネスクラブまで取り揃えています。



ドン・キホーテ 高田馬場駅前店

日用品から食品品までさまざまな品揃えで、見ているだけでも楽しめる総合ディスカウントショップ。



ビーコックスストア 高田馬場店

生鮮食品から日用品まで幅広い品揃えのスーパーマーケット。2階には低価格で品質の良い服飾・雑貨を取り扱う「ファッションセンターしまむら」も入店しています。



早稲田松竹

名画を鑑賞できることで知られる学生街の映画館。現在では数少なくなった2本立ての上映館で、映画全盛時代の夢とロマンを感じさせてくれます。



Breath In City
魅力の街をホームタウンにする。

東京ウエストエリアの中心として発展を続ける「吉祥寺」をはじめ、都内のビッグタウンへ気軽にアクセス可能。それぞれの街の個性や魅力を存分に堪能しながら、満ち足りた都市生活を送ることができます。



Breath In Green

公園を身近にして穏やかに暮らす。

23区内ならではの利便性を十分に備えながらも、潤いある環境が広がる「武蔵関」周辺。
武蔵野の自然が残るいくつかの公園は、まさに憩いの場。
豊かに湧く水と緑が、訪れる人の心を癒してくれます。



Musashiseki Park

武蔵関公園

開園日:常時開園
入園料:無料(一部有料施設あり)
※詳細は武蔵関公園出張所へ
お問い合わせください。
☎03-3904-7557

美しいカワセミに出会える公園
富士見池に浮かぶ「葦の島」にはカワセミの巣があります。春から夏にかけての繁殖期は巣に餌を運ぶため、その美しい姿を見るチャンスも多く、期待して待つのもこの公園ならではの過ごし方です。

徒歩13分の緑のオアシス「武蔵関公園」

武蔵野台地の湧き池のひとつである富士見池を中心とする公園。約46,000㎡の広大な園内には、桜、フジ、ツツジなどがあり、四季折々の花が水面に映える美しい風景を堪能することができます。池ではボート遊び、水生植物観察、池の周囲では散歩、ジョギング、野鳥観察など、おもしろい憩いのひとときを過ごすことができます。



Image
散歩やジョギングに適した周遊路
散歩したり、ジョギングをしたり。池の周囲には1.2kmほどの遊歩道兼ランニングコースがあり、休日のヒーリングスポットとして、また健康のために軽く身体を動かす場所として遊んでいます。

Zenpukuji Park

善福寺公園

開園日:常時開園
入園料:無料(一部有料施設あり)
※詳細は善福寺公園サービスセンターへ
お問い合わせください。
☎03-3396-0825

水上からの眺めも楽しめる、ボート遊び。
上の池にはボート乗り場が整備されていて、気軽にボート遊びを楽しむことができます。ローボートとサイクルボートが用意されているので手漕ぎが苦手な人でも大丈夫。土曜・日曜・祝日の営業です。



池と雑木林が風情を感じさせる「善福寺公園」

上の池と下の池にわかれた善福寺池を中心にした細長い公園。かつては湧き水が豊富で、神田上水の補助水源として利用され、武蔵野三大湧き池のひとつとして知られていました。開園面積約78,622㎡のうち池の面積は約37,000㎡あり、カモやカワセミを見ることができる他、池の周囲は緑が豊かで、子供広場・ボート場・ゲートボール場などがあります。

Shakujii Park

石神井公園

開園日:常時開園
入園料:無料(一部有料施設あり)
※詳細は石神井公園サービスセンターへ
お問い合わせください。
☎03-3996-9950

映画・ドラマにも多数
取り上げられています。

Image
天気の良い日には公園
散歩も格別です。



水、花、動物と過ごす楽しいひととき 「井の頭恩賜公園」



吉祥寺 井の頭恩賜公園 弁財天

天慶年間(938~947年)に源經基が弁財天女像を安置。その後、建久8年(1197年)に源頼朝がお堂を建立。さらに江戸幕府三代将軍家光も江戸の水源として、この井の頭池と弁財天を厚く保護したと伝えられています。



武蔵野市と三鷹市にまたがる、開園面積約428,000㎡を誇る広大な公園。「吉祥寺」の市街地に近く、ショッピングと散歩など、都市レジャーと自然の魅力を同時に楽しめることから特に若い人たちに人気です。ボート遊びもできる井の頭池とその周辺のエリア、動物園が人気の井の頭自然文化園がある御殿山エリア、スポーツ施設や三鷹の森ジブリ美術館のある西園、西園に隣接した第二公園。それぞれ見どころやポイントを持つ4つのエリアで異なる趣きを味わいながら、充実した1日を過ごすことができます。また、桜の名所としても知られ開花時期には多くの人がお花見に訪れます。

Inokashira Park

井の頭恩賜公園

開園日:常時開園
入園料:無料(一部有料施設あり)
※詳細は井の頭恩賜公園管理所へ
お問い合わせください。
☎0422-47-6900

知ってる?



神田川の水源地は井の頭恩賜公園の井の頭池なんです!

井の頭池には、かつて湧き水が7カ所もあったことから七井の池とも呼ばれていました。この豊富な湧き水に注目した徳川家康が、この池の水を江戸までひいた上水道が現在の神田川です。池の西端では桁形の井戸から水が湧きだす様子を観察できます。

Breath In Central

新都心へ直通4駅、快適な通勤を実現する好アクセス。

最寄りの西武新宿線「武蔵関」駅から、「高田馬場」駅へ直通3駅、「西武新宿」駅へ直通4駅の準急が利用可能。
「高田馬場」駅でJR山手線や東京メトロ東西線に乗り換えれば、都心の駅や「池袋」駅・「渋谷」駅などへスムーズ。
また路線バスでJR中央線の「吉祥寺」駅へも気軽に向かうことができ、休日のショッピングなども快適です。



西武新宿線「武蔵関」駅より

「高田馬場」駅へ 15分

西武新宿線各停利用
「上石神井」駅で西武新宿線急行に乗り換え

「西武新宿」駅へ 18分

西武新宿線各停利用
「上石神井」駅で西武新宿線急行に乗り換え

「池袋」駅へ 19分

西武新宿線各停利用、「上石神井」駅で西武新宿線急行に
「高田馬場」駅でJR山手線に乗り換え

「渋谷」駅へ 26分

西武新宿線各停利用、「上石神井」駅で西武新宿線急行に
「高田馬場」駅でJR山手線に乗り換え

「大手町」駅へ 29分

西武新宿線各停利用、「上石神井」駅で西武新宿線急行に
「高田馬場」駅で東京メトロ東西線に乗り換え

「日本橋」駅へ 30分

西武新宿線各停利用、「上石神井」駅で西武新宿線急行に
「高田馬場」駅で東京メトロ東西線に乗り換え

※所要時間は日中平常時の標準所要時間で、時間帯により多少異なります。乗り換え・待ち時間は含まれておりません。

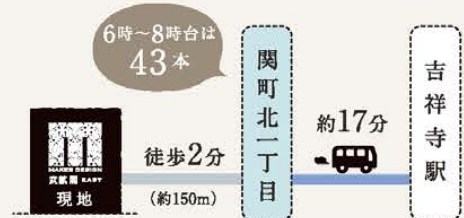


通勤・終電シミュレーション | 通勤・通学も快適かつスムーズ。

西武新宿線準急	西武新宿線急行	JR山手線	西武新宿線準急
8:15	8:39	0:44	1:02
西武新宿線各停	西武新宿線急行	JR山手線	西武新宿線準急
8:00	上石神井	高田馬場	8:38
西武新宿線各停	西武新宿線急行	JR山手線	池袋
8:11	上石神井	高田馬場	8:39
西武新宿線各停	西武新宿線急行	東京メトロ東西線	大手町
8:00	上石神井	高田馬場	8:43

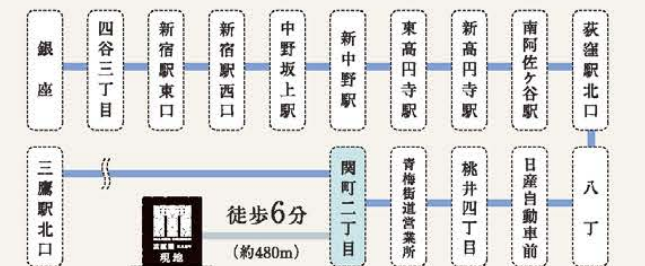
吉祥寺へはバスが便利!

都内西部エリアでは東西に走る鉄道を結ぶバス便が発達。最寄りバス停「関町北一丁目」からも「吉祥寺」駅行きの路線バスが多数運行。通勤・通学などに活用でき便利です。



[銀座-新宿-三鷹] 運行の深夜急行バス

銀座みずほ銀行前午前0時50分発、JR「三鷹駅北口」行きの深夜急行バスも利用可能。青梅街道の「関町二丁目」まで帰着できます。



Breath On Town

駅前を日常の生活圏とする快適な暮らし。

駅前を生活舞台とする住まいならではの利便性を享受できる魅力の立地。駅直結の商業施設「Emio」がある他、スーパー、ドラッグストアなども間近。また商店街にも近く、各種専門店などでお店の人と会話をしながら、お買い物を楽しむこともできます。



Shopping

人の心のぬくもりが暮らしに潤いを生む
「5つの商店街」

武蔵関公園の下車駅として、かつてから人通りが多かった「武蔵関」駅周辺は、現在、賑やかな商業エリアとなっています。267店近い店舗が集まって5つの商店街を形成。日常生活用品や食材などのほとんどが揃うだけでなく、駅北口商店会のポロ市をはじめ、桜祭りや縁日、盆踊り、秋祭り、ふれあいまつりなどイベントも多彩。暮らしを力強く、そして彩り豊かにバックアップしてくれます。



Shopping Street! 商店街

武蔵関商栄会	徒歩1分(約20m)
関町中央通り親和会	徒歩2分(約100m)
武蔵関駅北口商店会	徒歩5分(約340m)
武蔵関駅前商工会	徒歩5分(約360m)
武蔵関駅前通り商店会	徒歩6分(約420m)



「武蔵関」駅の近くにある本立寺で日蓮聖人の命日をしのぶお盆の法要が行われる際に、門前で開かれていた市が現在まで続いているのが「関のポロ市」です。江戸中期の1751年から続く伝統行事として練馬区無形民俗文化財にも登録されている希少な文化遺産です。毎年12月9日・10日に行われ、今では「武蔵関」の冬の風物詩として定着しました。当日は「武蔵関」駅北口に骨董品や仏具、衣料品、名産品店、飲食店など、300店近くの露店が並びます。近隣だけでなく遠方からも多くの人が訪れ、その数は約8万人といわれています。

Life Information



Shopping! 商業施設

セブンイレブン練馬関町東申通り店	徒歩1分(約70m)
miniピエゾ関町北1丁目店	徒歩3分(約200m)
ローソン練馬関町北二丁目店	徒歩4分(約300m)
アコレ武蔵関駅東店	徒歩4分(約320m)
ドン・キホーテエッセンス関町店	徒歩6分(約420m)
サンクス練馬関町北二丁目店	徒歩6分(約420m)
Emio武蔵関	徒歩6分(約450m)
まいばすけっと武蔵関駅南口店	徒歩6分(約460m)
ファミリーマート関町北二丁目店	徒歩7分(約560m)
西友関町店	徒歩13分(約1,000m)

Financial Institutions! 金融機関

三井住友銀行武蔵関支店	徒歩4分(約320m)
みずほ銀行武蔵関駅前出張所(ATM)	徒歩5分(約340m)
三菱東京UFJ銀行ATMコーナー武蔵関駅前	徒歩6分(約450m)
ゆうちょ銀行本店西武新宿線武蔵関駅前出張所	徒歩7分(約510m)
練馬関町郵便局	徒歩7分(約560m)

Medical Facilities! 医療施設

岡田医院	徒歩1分(約10m)
赤司医院	徒歩2分(約130m)
関町病院	徒歩3分(約170m)
青山歯科	徒歩3分(約220m)
井上外科医院	徒歩5分(約360m)
生田プライム歯科クリニック	徒歩8分(約580m)
島村記念病院	徒歩8分(約630m)
慈雲堂病院	徒歩12分(約960m)

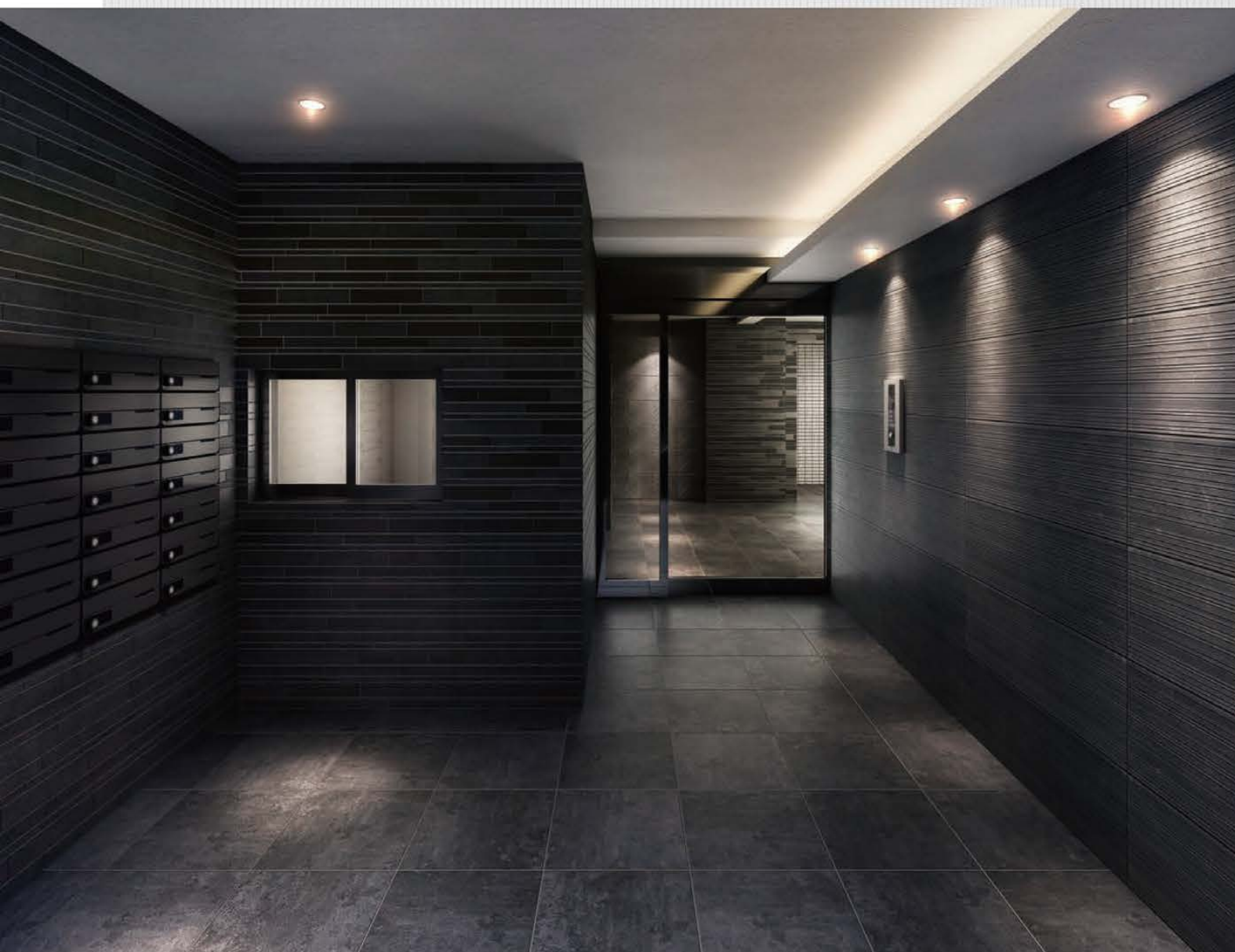
Park! 公園

せきまち公園	徒歩7分(約540m)
武蔵関公園	徒歩13分(約1,010m)
善福寺公園	自転車7分(約1,650m)
石神井公園	自転車11分(約2,750m)
井の頭恩賜公園	自転車12分(約2,930m)

Public Facilities! 公共施設

関区民センター	徒歩2分(約100m)
石神井消防署関町出張所	徒歩3分(約190m)
武蔵関駅前交番	徒歩6分(約410m)
関町図書館	徒歩8分(約610m)

※掲載の徒歩分・距離は全て現地からのもので、徒歩分は80mを1分とし小数点以下を切り上げ、自転車分は250mを1分とし小数点以下を切り上げています。



【エントランスホール完成予想図】※掲載の完成予想図は計画段階の図面を基に描き起こしたもので実際とは多少異なる場合がございます。また、設備機器等は省略しております。

Breath In Design

穏やかな街並みと調和する地上4階建ての住まい。

落ち着いた表情を醸し出す質感。都会的な雰囲気を感じさせる色調。
 そして、それらを織り交ぜたデザイン性の高さを感じさせる外観。
 モノクロームのシックなトーンで統一されたエントランス。まさに上質さが薫る住まいです。



【外観完成予想図】※掲載の完成予想図は計画段階の図面を基に描き起こしたもので実際とは多少異なる場合がございます。また、隣地建物・植・その他設備機器等は省略しております。

Breath In Space

南向きおよび東向きの爽やかなプライベートスペース。

公園から吹く爽やかな風や武蔵野の光がよく似合う、明るく健康的な住空間を実現。
さらに都会的な暮らしを演出できるようにコーディネートや設備仕様にもこだわりました。

Bathroom



バスルーム/清潔感のあるホワイトを基調としたバスルーム内は、日々のお手入れもしやすい設備を採用。リラックスできる快適なバスタイムをお楽しみいただけます。



雨の日に便利な浴室乾燥暖房機
雨の日の洗濯物を乾かしたり、使用後の換気や乾燥までできる浴室乾燥暖房機。



フラッグストーンフロア
水の表面張力を壊す効力がある表面加工で、水が排水口へスムーズに流れ、床が乾きやすいのでお掃除ラクラクです。



お掃除カンタン「さっと排水目皿」
水の流れて髪の毛を中央に集め、あとはさっとゴミ箱へ。髪の毛がからみにくい設計なので排水目皿のお掃除が簡単にできます。



なごみライン浴槽
ラウンド形状が体をやさしく包み込み、ゆったりと入浴ができます。点検口を兼ねた小物置きも便利です。

Kitchen



システムキッチン/使いやすさと美しさを兼ね備えたシステムキッチンは、上部・下部の豊富な収納や最新の設備が充実。毎日のキッチンワークがより快適に楽しめる工夫がされています。



ホーロー整流板付のレンジフード
すきま風現象を利用した整流板の効果により、吸引力がさらにUP。高品位ホーローを採用しているので、油污れも簡単に拭き取れます。



2口ホーロートップコンロ
安全センサー付きで安心の2口コンロ。ごとくが外せて拭き掃除も快適に行うことができます。



耐震ラッチ付吊戸棚
キッチンの上部には地震の際に中身の飛出しを防ぐ耐震ラッチの付いた吊戸棚を設置。



シングルレバー混合水栓
レバーが大きく持ちやすく、湯温・湯量は片手で操作できる機能的な水栓です。

Powder room



パウダールーム/ホワイトと木目調のコントラストが美しい清潔感のある洗面化粧台は、使いやすさと機能性を考慮した親切設計。またトイレはウォシュレット機能付なので清潔で快適に使用できます。



豊富な収納力の鏡裏収納
乱雑になりがちな小物類は鏡裏の収納スペースによりスッキリできます。

洗面化粧台下収納
洗面化粧台の下部は開き扉の収納スペースになっており、清掃用具やリネンアイテムを収納できます。



人造大理石の一体型洗面ボウル
美しい人造大理石の一体型洗面ボウルを採用。お掃除も楽にできて常に清潔に保つことができます。



シングルレバー混合水栓
ワンハンドで使用でき、ヘッドが引き出し可能な混合水栓。お掃除のときにも大変便利です。

※内装カラー写真は実際と多少色調が異なる場合があります。※掲載の内装イメージは計画段階の図面を基に描き起こしたもので、実際とは異なる場合があります。※掲載の写写真は「メイクスデザイン」シリーズ、メーカー参考写真を一部CG加工したもので色彩・形状等はタイプ・号数によって異なります。家具・調度品等は販売価格に含まれません。

Breath In Safety

先進の機能と優れた技術を息づかせ、安全で安心な都市生活を追求した数々の配慮。



Image

Security

安心のセキュリティ

自動火災報知器などのマンション設備をALSOKがオンライン監視。火災発生や設備故障など、万一のトラブル発生時にはALSOKのガードマンが現地に駆けつけます。



<参考写真>

防犯カメラ

エントランスホール、エレベーター内などの共用部に防犯カメラを設置。共用部への不審者の抑止力と防犯効果を高めます。



<参考写真>

エレベーター内の防犯対策として防犯窓を設置

密閉化による危険を防ぐため、外部からエレベーター内が見える防犯窓(2~4F)を設置。



<参考写真>

防犯性を高めるためダブルロックを採用

風除室からの呼び出しに応じて、住戸内のインターホンで来訪者をチェック・確認後、ドアロックを解除するため、不審者の侵入をシャットアウトできます。各住戸の玄関でも再度音声確認できる二重チェックシステムなので安心です。



<オートロックシステム概念図>

玄関ドアの防犯設備

■ **ディンプルキー**
すべてのタンブラーが同時に揃わないと回転しないロッキングバー方式と、複雑な形状のディンプルキーを採用。ピッキングに対して、高い抵抗力を発揮します。



Image Illustr

■ **不正解錠対策デッドボルト**
デッドボルトが鎖状になっていますので、パール等でこじあげようとしても錠が外れにくく、不正解錠がされにくい構造です。

■ **ダブルロック**
玄関ドアのハンドルの上下2ヶ所にキーロックを採用。二重の安心で玄関をガードします。



<参考写真>

Comfort

日々の生活を充実させる先進の配慮が息づく住まいを実現。

エアコン

オールシーズン通して快適な暮らしを実現するエアコンを標準装備しています。(各戸1台)



<参考写真>

マルチメディアコンセント

各端子(Wi-Fi-TVコンセント)とコンセントが一体のマルチメディアコンセント。



<参考写真>

宅配ボックス

不在時に届いた宅配便などを一時的にお預かりする宅配ロッカーを設置しました。帰宅の遅い方や留守がちな方に便利な設備です。



<参考写真>

Structure

スクリューパイル EAZET工法

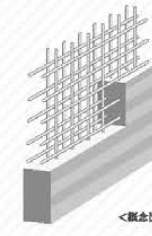
らせん状に先端拡大、かつ、閉塞された独自の杭先端部は、支持地盤の強さを効率よく伝達、杭径に比べて大きな支持力性能を発揮します。



先端拡大部 <概念図>

ダブル配筋

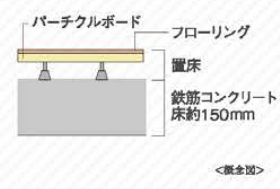
主要な壁や床の鉄筋には、コンクリート中の鉄筋が二重のダブル配筋を採用し、耐久性を確保しました。



<概念図>

二重床

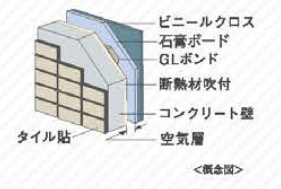
専有部分に面する床スラブ厚は約150mmを確保し、スラブとの間に空気層を設けた二重床構造を採用。防音にも配慮しました。



<概念図>

断熱性に優れた外壁

外壁は約180mm厚コンクリートに断熱材(発泡ウレタン)を吹付け、高い断熱性を確保しました。



<概念図>

耐久性を確保した戸境壁

実施設計時に設計者と協議し、構造バランス・耐久性・遮音性などを考慮し住戸間戸境壁にはコンクリート壁を採用しました。



<戸境壁概念図>

Amazonのメール便全サイズの一発ポストインが可能なメールボックス

ネット通販などの大型郵便物も受け取り可能なメールボックスを完備。再配達の不便さを解消します。



<参考写真>

オンラインショッピングを利用するお客様のポスト口に発送されるメール便の65%もポストに入らない現実。(お客様が不在の場合は再配達へ)

盗難配慮機構

大型の郵便物を受け取ることができ独自のフラップ構造「ナスタガード」採用により抜き取り行為に対して威力を発揮します。



<参考写真>

Multimedia

全室Wi-Fi完備

株式会社ギガプライズ提供の「MyAgentネット」を導入。全室にWi-Fiアクセスポイントを設置しているため、快適にスマートフォンやタブレットでインターネットをお楽しみ頂けます。



快適

有線接続時 下り最大1Gbps
無線接続時 下り最大150Mbps (ベストエフォート)

便利

入居後にパスワードを入力するだけで簡単にWi-Fi接続。有線使用時は住戸内のLANコネクタとパソコンをつなぐだけの簡単システム。

安全

マンション内はVLAN方式による住戸間のセキュリティ対策が施され、マンション外部とは共用ルーター内のファイアーウォールで不正侵入防止。

安心

フリーダイヤルによる24時間365日対応のヘルプデスク。

※最大通信速度は、技術規格上の最大値であり、実使用速度を示すものではありません。インターネットご利用時の速度はお客様のご利用環境、回線混雑状況などによって、低下する場合があります。



<参考写真>

JIO 国土交通大臣指定 住宅瑕疵担保責任保険法人
株式会社 日本住宅保証検査機構
瑕疵担保責任保険
「JIOわが家の保険」

新築マンションの場合、基本構造部分の瑕疵については売主が10年間保証するよう法律で義務付けられていますが、この保証をより確実にするため、日本住宅保証検査機構の住宅瑕疵担保責任保険「JIOわが家の保険」が付保されています。

この保険は事業者が契約者となる保険ですが、主要構造部に起因する瑕疵が発生し事業者が倒産等の場合には直接住宅取得者様に保険金が支払われる等、消費者保護を目的とした住宅瑕疵担保責任法に基づいた保険です。

※内装カラー写真は実際と多少色調が異なる場合があります。※掲載の写真は「メクスデザイン」シリーズ、メーカー参考写真を一部CG加工したもので色調・形状等はタイプ・号室によって異なります。家具・製産品は販売価格に含まれません。

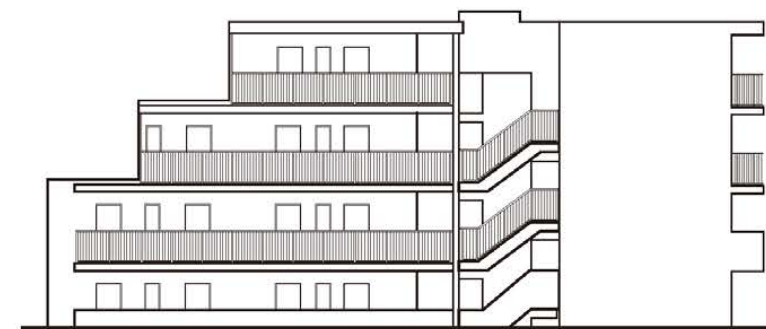
Planning Guide

呼吸をするようにいつまでも自然に。

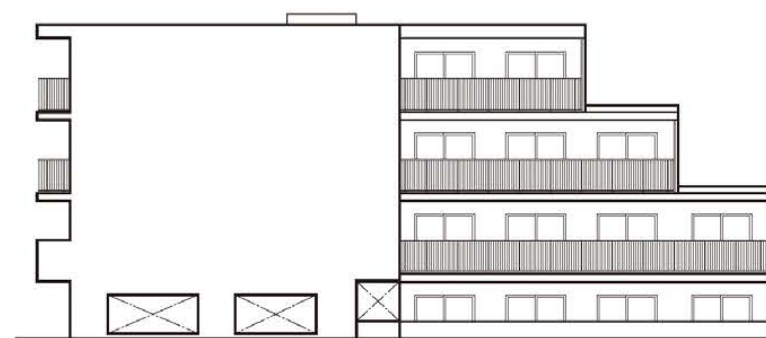
存在に気づかなくなるほどの自然さと、居心地のよさを
いつまでも永遠に。

Elevation

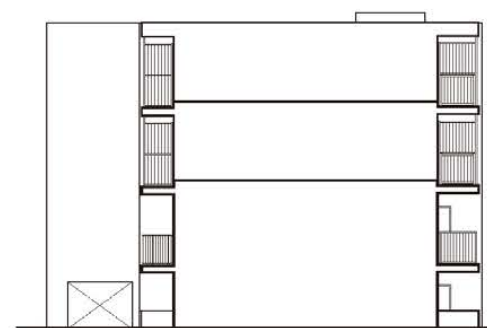
SCALE: 約1/250



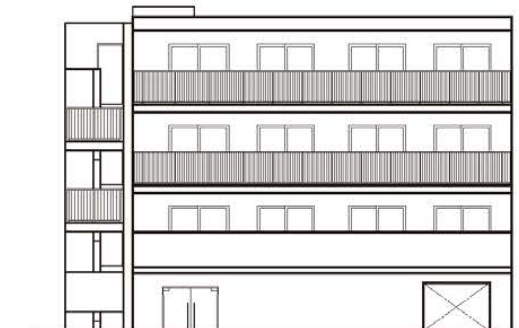
WEST SIDE



EAST SIDE



NORTH SIDE



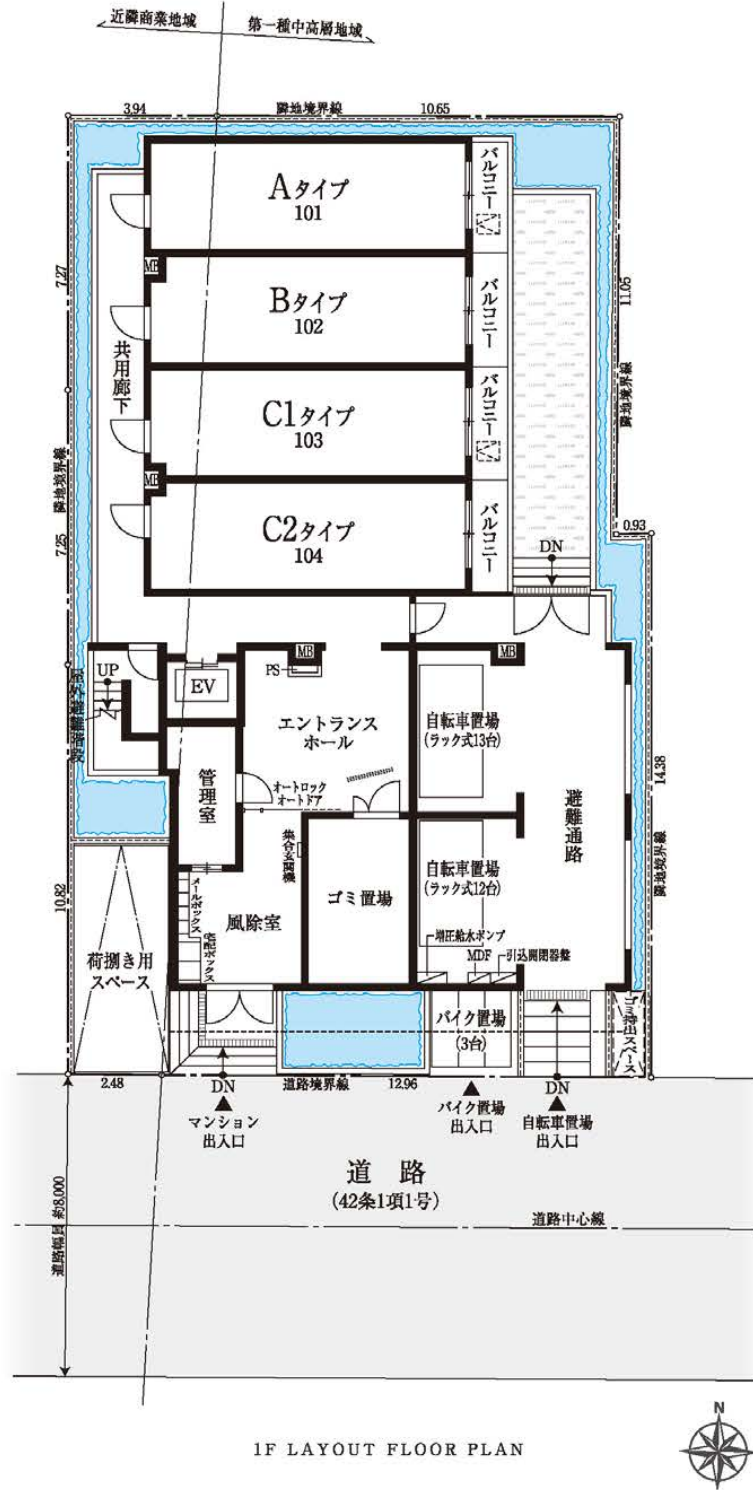
SOUTH SIDE

図面をご覧になる前にお読みください。

■図面に記載されている寸法の単位はミリメートル(mm)です。■表示面積・坪換算は1㎡=約0.3025坪とし、小数点第3位以下は切り捨ててあります。■専有面積は建築基準法上の専有面積[ハイブスペース(PS)、メーターボックス(MB)を含む]ですので、不動産登記法上の登記面積(内法面積)はこれより少なくなります。また住戸内の柱型は、専有面積及び畳数に含まれます。■各タイプ図内に記載されている畳数は、畳芯計算で1.62㎡を1畳とし、小数点第2位以下は切り捨てています。■バルコニー面積は、畳芯計算にて算出し、柱型部分を含んでいます。■バルコニーに避難ハッチが設置されている場合は床面に段差が生じます。■敷地配置図内の植栽・外溝等は変更される場合がありますので、予めご了承ください。■避難ハッチの位置は消防諸官庁の指導により変更(移設・増設等)している場合があります。■各タイプ図内の凡例記号(照明・コンセント等)の位置については、実際の位置と若干変更が生じる場合があります。■一部の窓ガラスは、諸官庁の指導及び近隣住民とのプライバシー上、アミ入りガラス又は不透明ガラスとなっている場合があります。■立面図については縦横・タラップ・面格子・アンテナ等は省略しております。■外壁・壁厚・柱型・下がり天井の形状・大きさについては、各階により異なる場合があります。■バルコニー・開放廊下等の共用部分の支柱・梁型・折上げ及び床段差は一部省略しております。■吊戸棚・物入れ・クローゼット内の梁型は一部省略しております。■雨樋・通気管・配水管・排水管・床下点検口・排水樹等の位置は、図面上省略しております。■各戸には設備点検口が数箇所設置されていますが、図面上は省略しております。■洗面化粧台・キッチン・ユニットバス等は各タイプにより形状が多少異なる場合がありますので、予めご了承ください。■天然石・木等、天然素材は製品の性質上、模様・色目等が均一でない場合があります。■ビニールクロス・珪ビシト等仕上材は製品の性質上、継ぎ目が生じます。■仕上げ材につきましては特性上経年劣化により、継ぎ目が目立ったり、色あせ等が発生する場合がありますので、予めご了承ください。■計画内容は行政指導・施工上の理由及び改良の為、一部変更となる場合がありますので、予めご了承ください。■方位・縮尺はトレース・印刷の都合上多少誤差が生じる場合がありますので、予めご了承ください。方位は真北を示しています。■図面と差異がある場合は現状を優先させていただきます。■隣接の建物等の周辺環境につきましては、ご購入前までに現地にて十分にお確かめください。■冷蔵庫置場は、各タイプにより設置スペースの大きさが異なります。また、設置可能な冷蔵庫が限定される場合がありますので、予めご了承ください。■家電製品・家具を新たに購入・設置される方は、事前に実測してご確認ください。※その他、ご不明点につきましては、係員にお問い合わせください。

Layout Floor Plan

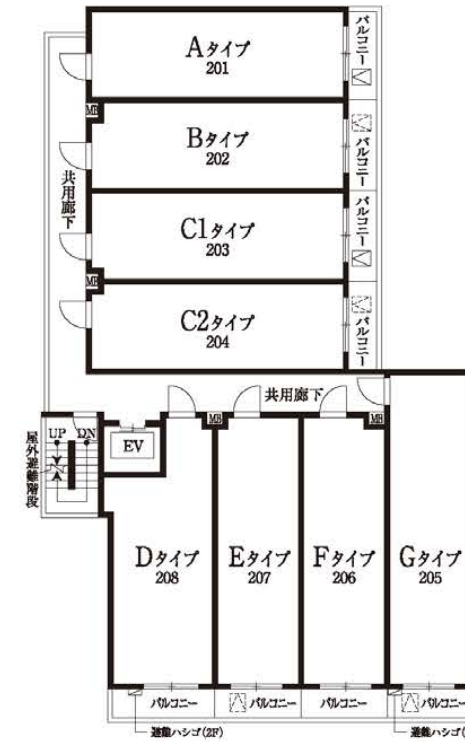
SCALE: 約1/200



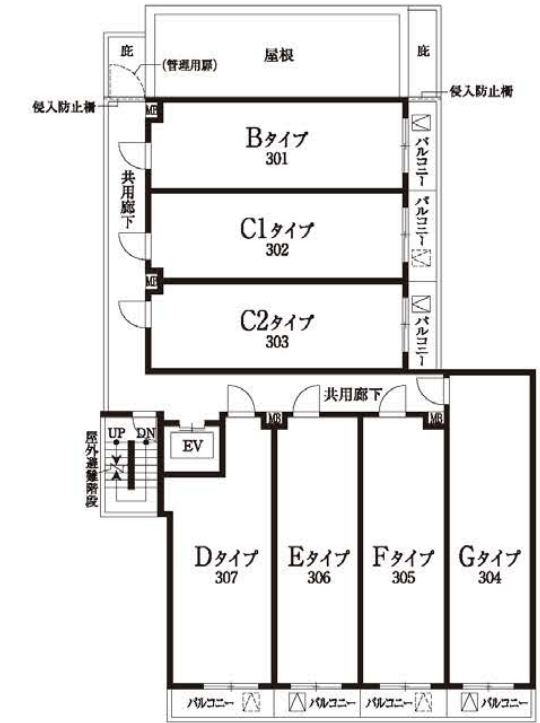
1F LAYOUT FLOOR PLAN

Floor Plan

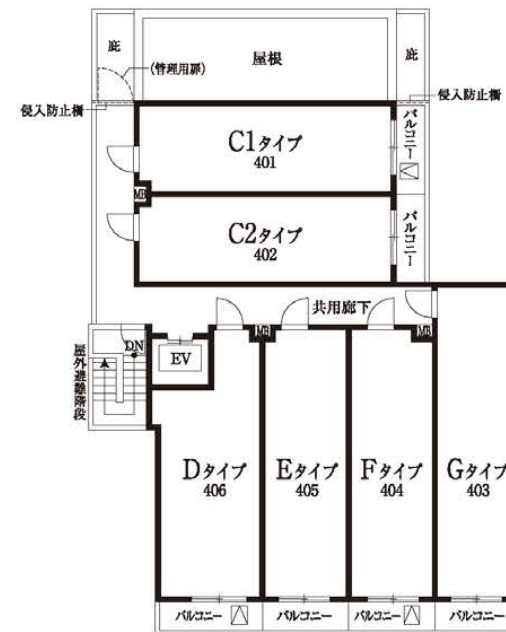
SCALE: 約1/250



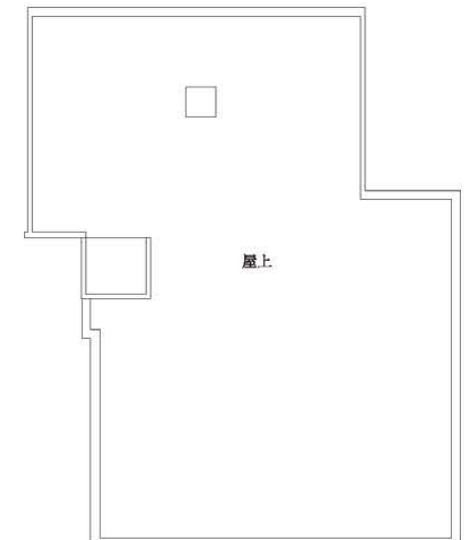
2F FLOOR PLAN



3F FLOOR PLAN



4F FLOOR PLAN

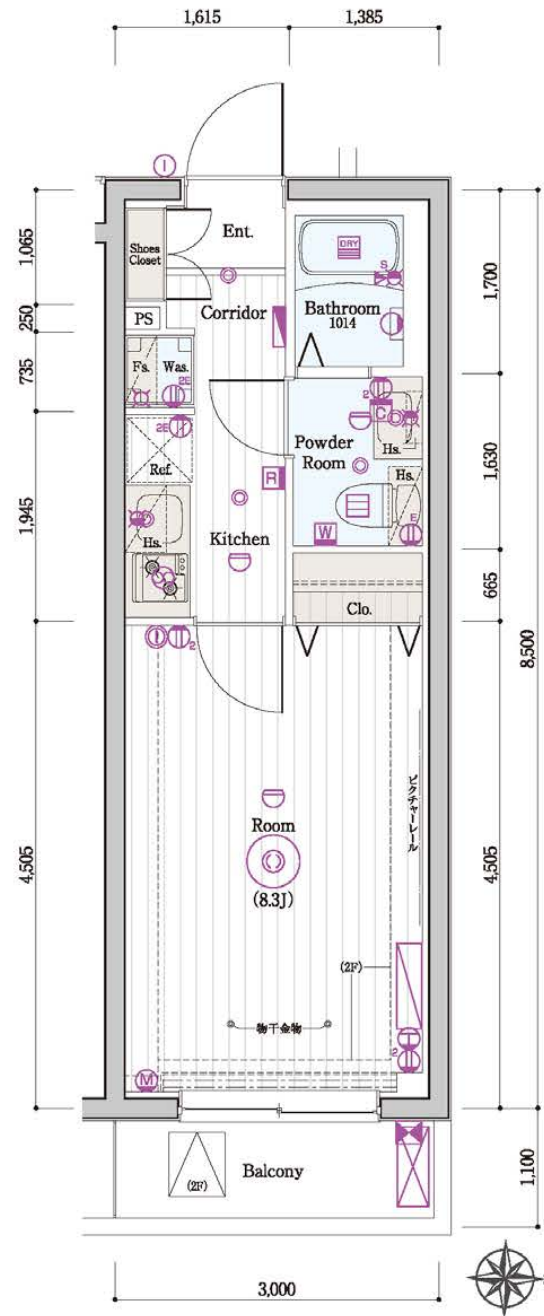


ROOF FLOOR PLAN

Room Plan

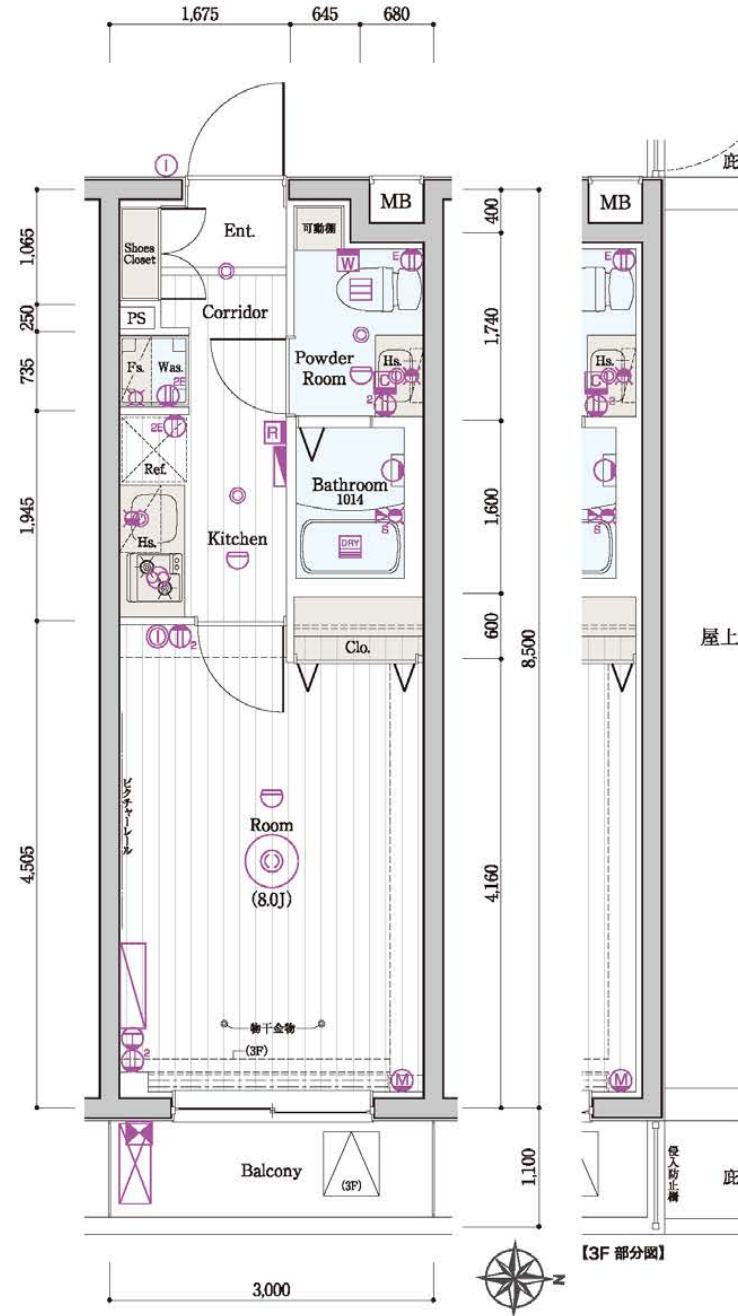
A Type 1K/25.63㎡

■ 専有面積 / 25.63㎡ (約7.75坪)
■ バルコニー面積 / 3.30㎡ (約0.99坪)
ROOM NUMBER 101,201



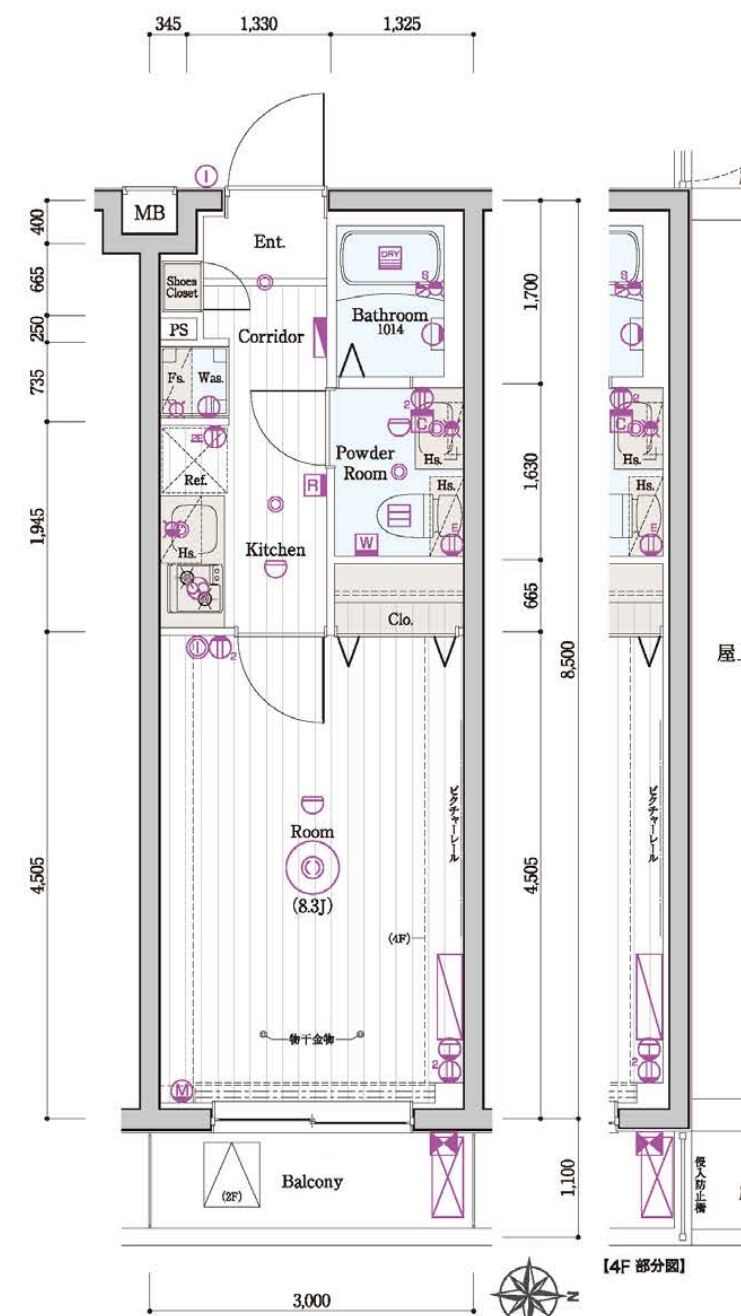
B Type 1K/25.36㎡

■ 専有面積 / 25.36㎡ (約7.67坪)
■ バルコニー面積 / 3.30㎡ (約0.99坪)
ROOM NUMBER 102,202,301



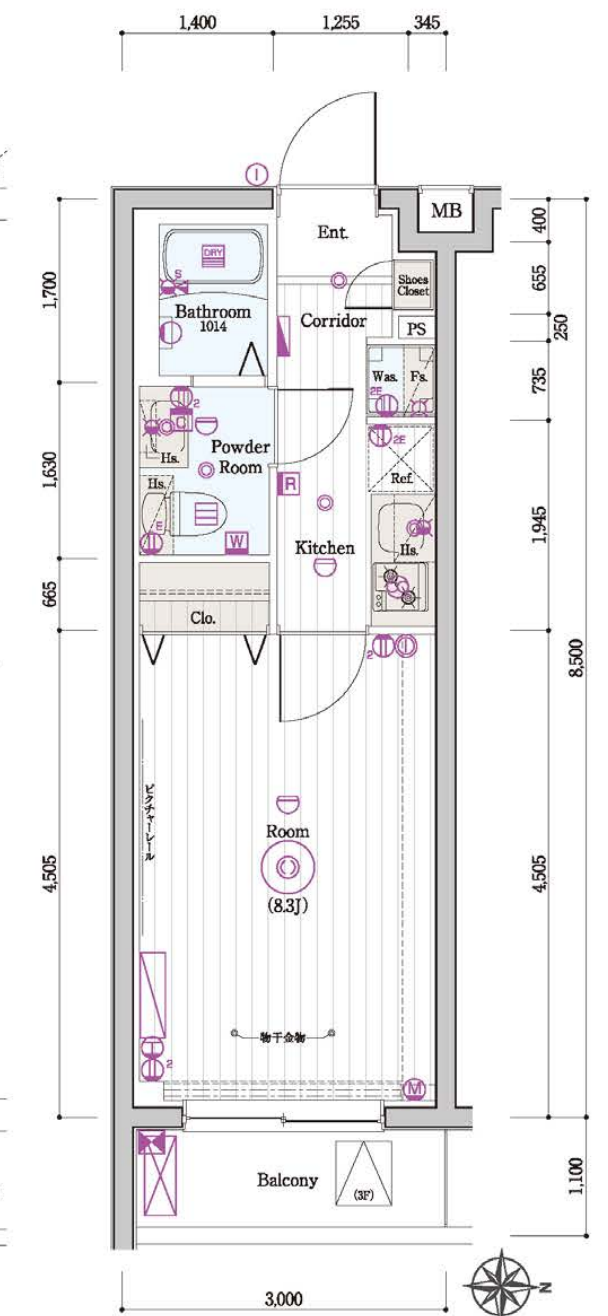
C1 Type 1K/25.50㎡

■ 専有面積 / 25.50㎡ (約7.71坪)
■ バルコニー面積 / 3.30㎡ (約0.99坪)
ROOM NUMBER 103,203,302,401



C2 Type 1K/25.50㎡

■ 専有面積 / 25.50㎡ (約7.71坪)
■ バルコニー面積 / 3.30㎡ (約0.99坪)
ROOM NUMBER 104,204,303,402



4F	D	E	F	G	C2	C1
3F	D	E	F	G	C2	C1
2F	D	E	F	G	C2	C1
1F	風除室	ゴミ置場	自転車置場	避難通路	C2	C1

- 【凡例】
- 2口コンセント
 - アース付コンセント
 - 2口アース付コンセント
 - エアコン用コンセント
 - シーリングライト
 - ダウンライト
 - ブラケット照明
 - 廊下灯
 - インターホン(子機)
 - インターホン(親機)
 - 感知器
 - ウォシュレットリモコン
 - 給湯器用リモコン
 - 浴室換気乾燥暖房機
 - 扇風機
 - レンジフード
 - マルチメディアコンセント
 - 2口コンセント、テレビコンセント、WiFi
 - シャワー付混合水栓
 - 水栓
 - 混合水栓
 - 給湯器
 - 避難ハッチ
 - 上部避難ハッチ
 - エアコン室内機
 - エアコン室外機
 - 分電盤
 - 梁型・下り天井

【室内凡例】 □Ent.=玄関 □Corridor=廊下 □Room=洋室 □Kitchen=キッチン □Powder Room=パウダールーム □Bathroom=浴室 □Toilet=トイレ □Balcony=バルコニー □Shoes Closet=下足入 □Clo.=クローゼット □Sto.=物入 □Was.=洗濯機置場 □Ref.=冷蔵庫置場 □Hs.=吊戸棚 □Fs.=固定棚 □MB=メーターボックス □PS=パイプスペース

※図面と現況に相違がある場合は現況を優先します。

4F	D	E	F	G	C2	C1
3F	D	E	F	G	C2	C1
2F	D	E	F	G	C2	C1
1F	風除室	ゴミ置場	自転車置場	避難通路	C2	C1

- 【凡例】
- 2口コンセント
 - アース付コンセント
 - 2口アース付コンセント
 - エアコン用コンセント
 - シーリングライト
 - ダウンライト
 - ブラケット照明
 - 廊下灯
 - インターホン(子機)
 - インターホン(親機)
 - 感知器
 - ウォシュレットリモコン
 - 給湯器用リモコン
 - 浴室換気乾燥暖房機
 - 扇風機
 - レンジフード
 - マルチメディアコンセント
 - 2口コンセント、テレビコンセント、WiFi
 - シャワー付混合水栓
 - 水栓
 - 混合水栓
 - 給湯器
 - 避難ハッチ
 - 上部避難ハッチ
 - エアコン室内機
 - エアコン室外機
 - 分電盤
 - 梁型・下り天井

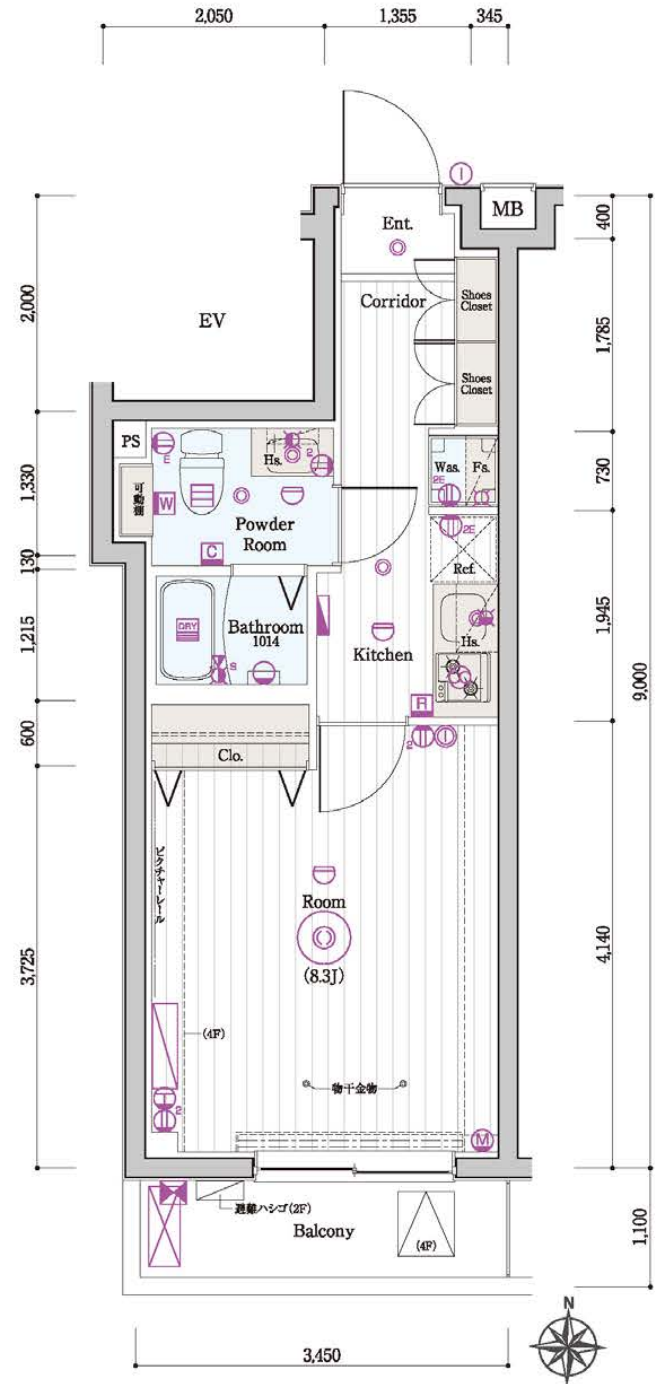
【室内凡例】 □Ent.=玄関 □Corridor=廊下 □Room=洋室 □Kitchen=キッチン □Powder Room=パウダールーム □Bathroom=浴室 □Toilet=トイレ □Balcony=バルコニー □Shoes Closet=下足入 □Clo.=クローゼット □Sto.=物入 □Was.=洗濯機置場 □Ref.=冷蔵庫置場 □Hs.=吊戸棚 □Fs.=固定棚 □MB=メーターボックス □PS=パイプスペース

※図面と現況に相違がある場合は現況を優先します。

Room Plan

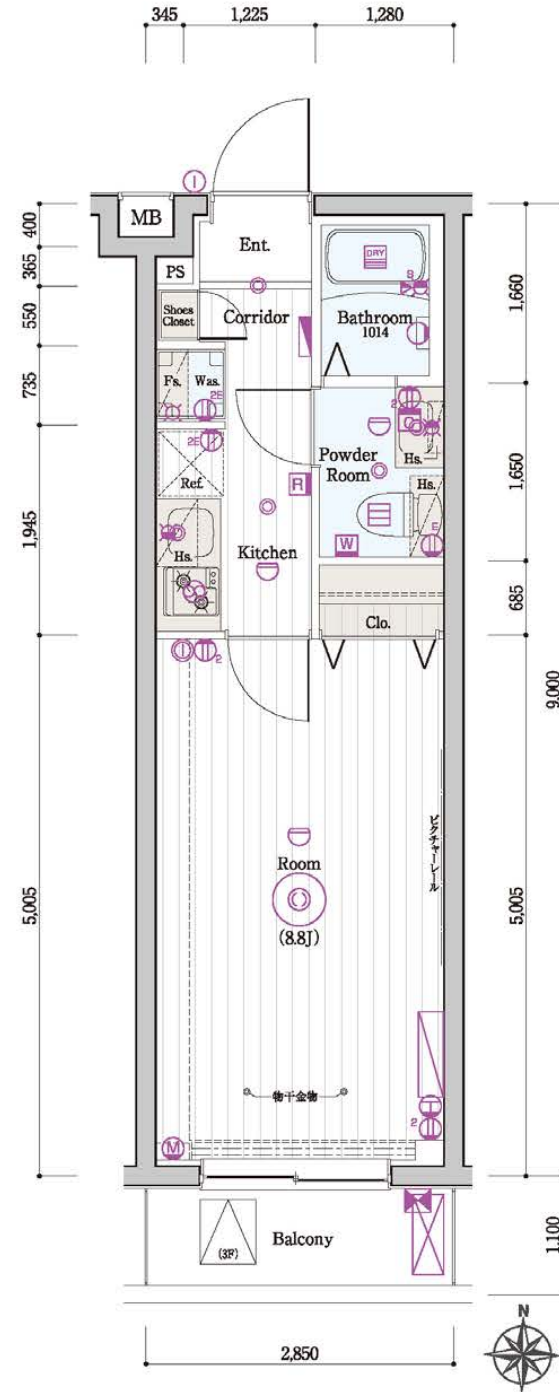
D Type 1K/27.94㎡

■ 専有面積 / 27.94㎡ (約8.45坪)
 ■ バルコニー面積 / 3.79㎡ (約1.14坪)
 ROOM NUMBER 208,307,406



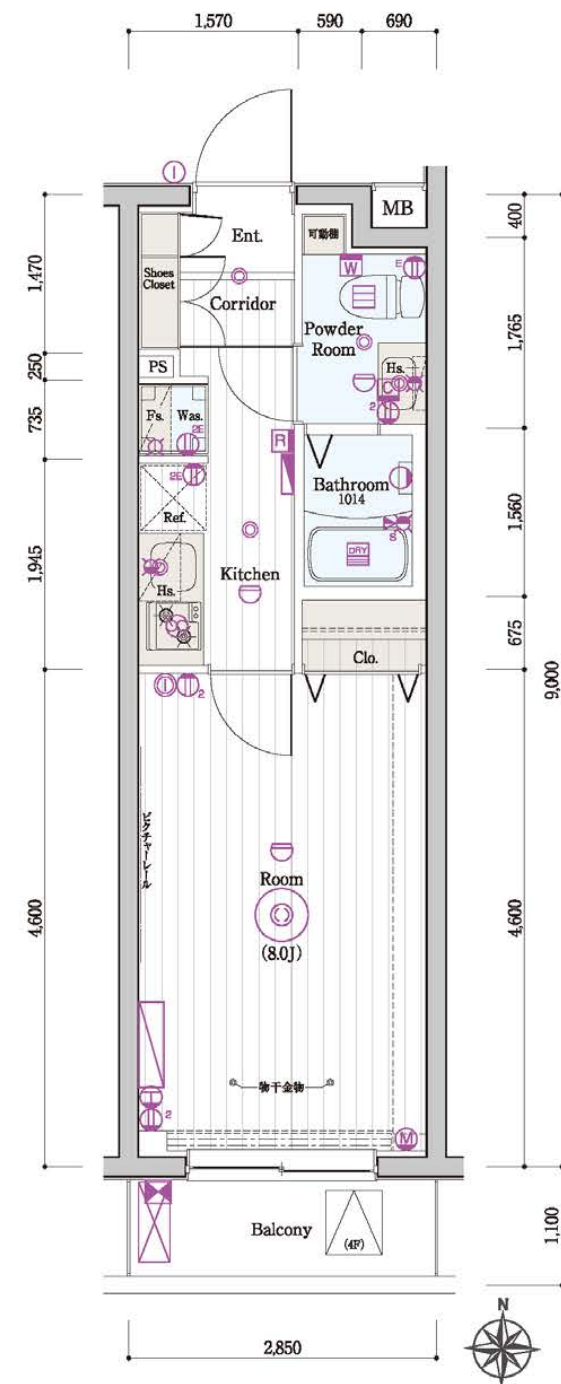
E Type 1K/25.65㎡

■ 専有面積 / 25.65㎡ (約7.75坪)
 ■ バルコニー面積 / 3.13㎡ (約0.94坪)
 ROOM NUMBER 207,306,405



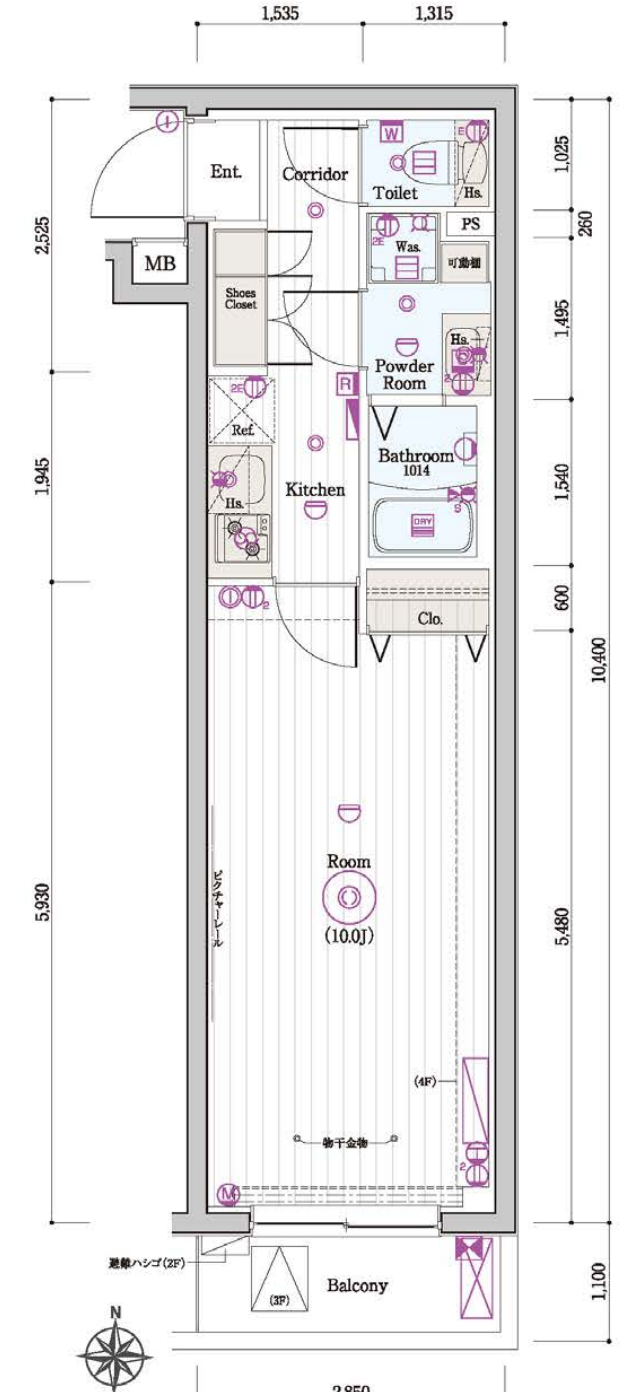
F Type 1K/25.51㎡

■ 専有面積 / 25.51㎡ (約7.71坪)
 ■ バルコニー面積 / 3.13㎡ (約0.94坪)
 ROOM NUMBER 206,305,404



G Type 1K/29.77㎡

■ 専有面積 / 29.77㎡ (約9.00坪)
 ■ バルコニー面積 / 3.13㎡ (約0.94坪)
 ROOM NUMBER 205,304,403



4F	D	E	F	G	C2	C1
3F	D	E	F	G	C2	C1
2F	D	E	F	G	C2	C1
1F	風除室	ゴミ置場	自転車置場	避難通路	C2	C1

【凡例】

- 2口コンセント
- アース付コンセント
- 2口アース付コンセント
- エアコン用コンセント
- シーリングライト
- ダウンライト
- ブラケット照明
- 壁下灯
- インターホン(子機)
- インターホン(親機)
- 感知器
- ウォシュレットリモコン
- 給湯器用リモコン
- 浴室換気乾燥暖房機リモコン
- 前袋込
- レンジフード
- マルチメディアコンセント
2口コンセント、F・L・C・R・W・F
- シャワー付混合水栓
- 水栓
- 混合水栓
- 給湯器
- 避難ハッチ
- 上部避難ハッチ
- エアコン室内機
- エアコン室外機
- 分電盤
- 梁型・下り天井

【室内凡例】 □Ent.=玄関 □Corridor=廊下 □Room=洋室 □Kitchen=キッチン □Powder Room=パウダールーム □Bathroom=浴室 □Toilet=トイレ □Balcony=バルコニー □Shoes Closet=下足入 □Clo.=クローゼット □Sto.=物入 □Was.=洗濯機置場 □Ref.=冷蔵庫置場 □Hs.=吊戸棚 □Fs.=固定棚 □MB=メーターボックス □PS=パイプスペース
 ※図面と現況に相違がある場合は現況を優先します。

4F	D	E	F	G	C2	C1
3F	D	E	F	G	C2	C1
2F	D	E	F	G	C2	C1
1F	風除室	ゴミ置場	自転車置場	避難通路	C2	C1

【凡例】

- 2口コンセント
- アース付コンセント
- 2口アース付コンセント
- エアコン用コンセント
- シーリングライト
- ダウンライト
- ブラケット照明
- 壁下灯
- インターホン(子機)
- インターホン(親機)
- 感知器
- ウォシュレットリモコン
- 給湯器用リモコン
- 浴室換気乾燥暖房機リモコン
- 前袋込
- レンジフード
- マルチメディアコンセント
2口コンセント、F・L・C・R・W・F
- シャワー付混合水栓
- 水栓
- 混合水栓
- 給湯器
- 避難ハッチ
- 上部避難ハッチ
- エアコン室内機
- エアコン室外機
- 分電盤
- 梁型・下り天井

【室内凡例】 □Ent.=玄関 □Corridor=廊下 □Room=洋室 □Kitchen=キッチン □Powder Room=パウダールーム □Bathroom=浴室 □Toilet=トイレ □Balcony=バルコニー □Shoes Closet=下足入 □Clo.=クローゼット □Sto.=物入 □Was.=洗濯機置場 □Ref.=冷蔵庫置場 □Hs.=吊戸棚 □Fs.=固定棚 □MB=メーターボックス □PS=パイプスペース
 ※図面と現況に相違がある場合は現況を優先します。

Outline

〔建築概要〕

名 称	メイクスデザイン武蔵関EAST
所在地	東京都練馬区関町北一丁目114番4(地番) 東京都練馬区関町北一丁目114番3-0000号(住居表示)
交通	西武新宿線「武蔵関」駅徒歩5分
用途	宅地
地域	第一種中高層住居専用地域、近隣商業地域
建築率	50%・80%
容積率	150%・300%
敷地面積	383.46㎡(115.99坪)〔登記簿〕 382.37㎡(115.66坪)〔建築確認〕
建築面積	241.36㎡(73.01坪)
延床面積	853.72㎡(258.25坪)〔容積率対象外面積175.57㎡含む〕
構造・規模	鉄筋コンクリート造地上4階建
建築用途	共同住宅
総戸数	26戸(内、管理室1戸)
分譲戸数	25戸
総専有面積	657.95㎡(199.02坪)
販売総専有面積	657.95㎡(199.02坪)
販売専有面積	25.36㎡(7.67坪) (3戸)～29.77㎡(9.00坪) (3戸)
バルコニー面積	3.13㎡(0.94坪) (9戸)～3.79㎡(1.14坪) (3戸)
取り	1K(25戸)
竣工後の管理形態	区分所有者全員で管理組合を設立し、管理組合より管理受託者(株式会社メイクスコミュニティー)へ委託させていただきます。
分譲後の権利形態	敷地及び建物共用部分専有面積の割合による所有権の共有、建物専有部分区分所有
建築確認番号	第TKC16建確東1845号〔平成28年12月27日付〕
検査済証番号	第TKC17建完東1845号〔平成29年10月20日付〕
設計・監理	有限会社 ガイナ都市設計 一級建築士事務所
施工	株式会社 ユーティケー
売主	株式会社 メイクス
管理会社	株式会社 メイクスコミュニティー
設計図書閲覧場所	管理室
引渡予定日	平成29年10月31日

〔共用部分〕

電 気	東京電力エナジーパートナー株式会社
ガ ス	各ガス事業者
給 水	公営水道より増圧給水ポンプにて各戸へ給水
排 水	汚水・雑排水合流方式にて、公共下水道へ直接放流
テ レ ビ	屋上に共同視聴用アンテナ(地上デジタル対応UHFアンテナ、BS/110°CSアンテナ)設置
イ ン タ ー ホ ン	エントランス集合玄関機(カメラ付)
防 犯 設 備	オートロックシステム、カメラ付インターホン、防犯カメラ(4台)、エレベーター防犯窓、エレベーター内防犯ブザー
防 災 設 備	自動火災報知設備、住戸用消火器
避 難 設 備	バルコニー避難ハッチ、屋外避難階段、避難用はしこ

〔施設概要〕

管 理 室	建物内、風除室横に設置
エ レ ベ ー タ ー	6人乗りエレベーター(45m/min;ロープ式)1基
ゴ ミ 置 場	建物内、エントランスホール横に設置
バ イ ク 置 場	敷地内に3台分設置
自 転 車 置 場	敷地内にラック式25台分設置
そ の 他	メールボックス、宅配ボックス、掲示板、補給、散水栓、フェンス、外灯等

〔専有部分〕

電 気 容 量	契約容量30A(40Aまで増量可能)
ガ ス	ガス給湯器(16号オートストップ付)、キッチンガスコンロへ配管、専用メーター(マイコンメーター)
給 水	ガス給湯器、ユニットバス、システムキッチン、洗面化粧台、洗濯機置場、トイレへ給水、専用メーター
給 湯	ガス給湯器よりシステムキッチン、洗面化粧台、ユニットバスへ給湯
換 気	キッチンはレンジフードによる強制換気、ユニットバス、パウダールームは浴室乾燥暖房機による強制換気(2室換気方式)、24時間換気機能付
電 気 コ ン セ ント	各居室に3ヶ所設置
テ レ ビ コ ン セ ント	各戸に1ヶ所設置
電 話	インターネットを利用したIP電話対応〔(株)ギガプライズ〕 光ケーブルを利用した光回線電話対応〔NTT東日本〕
イ ン タ ー ホ ン	風除室集合玄関機と各戸玄関子機より各戸親機に接続
イ ン タ ー ネ ッ ト	光回線を利用した一括加入型インターネットシステム〔(株)ギガプライズ〕
バ ス ル ーム	ユニットバス、サーモスタット式シャワー水栓、浴室乾燥暖房機、ランドリーパイプ、収納棚
ト イ レ	洋風便器(セフィオンテクト仕様)、脱臭機能付ウォシュレット、吊戸籠、ペーパーホルダー、タオル掛、アース付コンセント
パ ウ ダ ー ル ル ーム	洗面化粧台(収納付)、タオル掛、可動棚、トイレ、吊戸籠
洗 濯 機 置 場	洗濯機パン(640x640)、固定棚
キ ッ チ ン	システムキッチン、ガスコンロ(2口)、レンジフード、パネル貼
防 犯	インターホン(オートロックドア解錠ボタン、カラーモニター、非常用押ボタン付)、玄関ドアはプッシュハンドル(ダブルロック式)、ドアガード、ドアスコop、防犯サムターン(スイッチ式)防犯センサー(1階住戸のみ)
防 災	耐震丁番、対策付玄関ドア、ガスマイコンメーター、火災報知機
冷 暖 房 設 備	各戸エアコン一台設置
照 明	玄関、廊下、キッチン、パウダールーム、洗面化粧台、バスルーム、トイレ、居室
そ の 他	室内に物干金物、ビクチャールール、開閉窓に網戸設置

〔仕上表〕

外部仕上表	屋 上	外断熱シート防水
	外 壁	45二丁掛タイル貼、一部吹付タイル
	バ ル コ ニ ー	床:長尺塩ビノンスリップシート貼、壁:45二丁掛タイル貼、手摺内壁:吹付タイル、手摺外壁:45二丁掛タイル貼、手摺カラーアルミ縦格子手摺、躯体手摺、天井:アクリルシン吹付
	共 用 廊 下	床:長尺塩ビノンスリップシート貼、壁:45二丁掛タイル貼、手摺内壁:吹付タイル、手摺外壁:45二丁掛タイル貼、手摺カラーアルミ縦格子手摺、躯体手摺、天井:アクリルシン吹付
	屋 外 避 難 階 段	床:長尺塩ビノンスリップシート貼、中壁:吹付タイル、手摺内壁:吹付タイル、手摺外壁:45二丁掛タイル貼、一部吹付タイル、手摺カラーアルミ縦格子手摺、躯体手摺、天井:アクリルシン吹付
サ ッ シ ュ	カラーアルミ電着着色、エアタイト仕様(T-2〔30等級〕)	

内部仕上表	共用部分	風 除 室	床	巾 木	壁	天 井	備 考
		エントランスホール	タイル貼	—	タイル貼	ビニールクロス貼り	両開きドア、集合玄関機
		メー ル コ ー ナ ー	—	—	—	—	オートロックオートドア メールボックス、宅配ボックス
	専有部分	管 理 室	長尺塩ビシート貼	ソフト巾木	ビニールクロス貼	ビニールクロス貼	洋風便器、手洗い場
		ゴ ミ 置 場	防塵塗装	防塵塗装	防塵塗装/コンクリート打乱繕	アクリルシン吹付	中継、地流し
		玄 関	タイル貼	タイル貼/木製既製巾木	—	—	上階タイル、下足入、人感センサースイッチ
		廊 下 ・ キ ッ チ ン	—	—	—	—	システムキッチン
		洋 室	フローリング貼	木製既製巾木	—	—	エアコン、シーリングライト、カーテンレール
		ク ロ ー ゼ ッ ト	—	—	—	—	ハンガーパイプ、固定棚
		パ ウ ダ ー ル ル ーム	CFシート貼	ソフト巾木	ビニールクロス貼	ビニールクロス貼	洗面化粧台、洋風便器(セフィオンテクト仕様)、脱臭機能付ウォシュレット タオル掛、ペーパーホルダー、可動棚、吊戸籠
ト イ レ	—	—	—	—	洋風便器(セフィオンテクト仕様)、脱臭機能付ウォシュレット、タオル掛、ペーパーホルダー、吊戸籠		
洗 濯 機 置 場	フローリング貼	木製既製巾木	—	—	洗濯機パン、固定棚		
バ ス ル ーム	—	—	—	—	ユニットバス、サーモスタット式シャワー水栓、浴室乾燥暖房機、ランドリーパイプ、収納棚、シャワーフック		

(上記の仕上仕様の内容は、建築施工上の都合や、居住性能向上の為に改良、設計変更などにより、若干の変更を伴う場合があります。)



【売主】株式会社メイクス
〒150-0031 東京都渋谷区桜丘町12-10
住友不動産渋谷インフォスペース
TEL:03-4577-4111(代) FAX:03-4577-4122
宅地建物取引業 東京都知事(3)第85746号
(公社)全日本不動産協会会員 / (公社)不動産保証協会会員
(一社)東京都不動産協会会員



©Rakuten Eagles

物件販売に関するお問い合わせは

0120-574-077

URL: <http://www.makes-design.jp>
E-mail: info@makes-design.jp

楽天イーグルスのオフィシャルスポンサーです。