



MAKES DESIGN SHINJUKUOHDAI

www.makes-design.jp





T I M E L E S S O N E
L I F E V A L U E I N T O K Y O

時代を超える居住価値とは…

東京に暮らすこと。

それは、どこよりも華やかに、軽やかに、
大都市をスマートに生きる自分であり続けること。

それには、1分1秒を無駄にしない

スピード感あふれるライフステージが望まれる。

東京の交通利便をダイレクトに享受した

時代を超える居住価値。

そのひとつの答えがここに 있습니다。



NO.1 BIG-TERMINAL STATION
LINK TO SHINJUKU DIRECTLY



※掲載の航空写真は現地上空より撮影(平成29年9月)したもので、一部CG加工を施しており実際とは異なります。

ビッグターミナル駅の徒歩15分より、 近接駅の徒歩1分という選択。

ビッグターミナル駅直近では商業・業務施設が大半を占め、居住用のマンションはその外周に立地することが多く、繁華街が大きいほど駅からの徒歩分数は長くなる傾向にあります。そこで、居住地として注目したいのが、ビッグターミナル駅から数駅離れた駅。そこでは駅を降りて目の前のマンションに暮らすこともできます。徒歩15分でもビッグターミナル駅利用のマンションに暮らすか、電車で10~15分程度かかっても駅徒歩1分のマンションに暮らすか、それぞれに価値観がありますが、東京という優れた鉄道網のなかでは、後者の選択がスマートな東京ライフとも言えるでしょう。

新宿駅より都営大江戸線で直通13分に位置する「落合南長崎」駅。ここに、駅徒歩1分という快適性と安全性、都心アクセスをストレスフリーで使いこなせる機動力を備えたプライベートステージがあります。

東京ライフに“時間価値”を創り出す。





価値ある都市を手中に

新宿へ直通13分の利。

1日で350万人超が乗降する駅、新宿へ。
No.1ステーションに直結する機動力を発揮。

2011年に(Busiest station)としてギネス世界記録に認定されている新宿駅。在来12路線が集結し、1日の乗降客数は約350万人を超え、名実ともに日本No.1ステーションを誇っています。新宿駅へ直通13分というポジションは、東京をより軽やかに暮らす確かな居住価値があります。

GUINNESS WORLD RECORDS

記録保持者：SHINJUKU STATION
場所：JAPAN(TOKYO)
達成日：2011

Shinjuku Station in Tokyo, Japan, is the world's busiest station. An average of 3.64 million passengers per day pass through the station which serves the city's western suburbs via a range of intercity, commuter rail and metro services.

東京(日本)の新宿駅は、世界で最も乗降客が多い駅です。都市間鉄道サービスにより東京西部郊外における交通利便に貢献する駅として、1日平均364万人の乗降客が利用しています。

※「GUINNESS WORLD RECORDS」より



12路線が集結するターミナルへ、スマートリンクする誇らしさ。

- JR山手線
- JR埼京線
- JR湘南新宿ライン
- JR中央線快速
- JR中央・総武線各駅停車
- 成田エクスプレス
- 京王線、京王新線
- 小田急小田原線
- 都営新宿線
- 都営大江戸線
- 東京メトロ丸ノ内線
- 西武新宿線

超高層ビル群のある新宿駅西口エリアは、首都機能とビジネスの中心地。

新宿副都心の象徴として開発されてきた新宿駅西口エリアは、東京都庁をはじめ、大手企業の本社が多数立地する超高層ビル群があり、高いビジネスニーズを誇っています。

新宿西口エリアに本社がある大手有力企業

- 日本マクドナルドホールディングス株式会社
- セイコーエプソン株式会社
- エン・ジャパン株式会社
- セントラル警備保障株式会社
- 富士重工業株式会社
- 損保ジャパン日本興亜ホールディングス株式会社
- 三和ホールディングス株式会社
- 株式会社エイチ・アイ・エス
- 小田急電鉄株式会社
- ITホールディングス株式会社 他





新宿

あらゆるシーンに刺激と楽しみを生む

老舗百貨店や家電量販店が集まる西口エリア、一大繁華街が広がる東口エリア、そして再開発により新スポットが次々と生まれる南口エリアと、ビッグターミナルシティならではの多彩な楽しみを。



a: 伊勢丹新宿店 商圏センサス集客力ランキングで9期連続首位(首都圏)をキープする老舗百貨店。1933年にオープンした新宿店は全店舗の売上高の約6割を占める旗艦店。(新宿駅徒歩5分)

b: ルミネ新宿 新宿駅南口の駅ビルとしてファッションからフード、スイーツ、飲食まであらゆる商業ニーズに応えるショッピングスポット。ルミネ1・2合わせて新宿駅南口の顔になっている。(新宿駅徒歩5分)

c: 京王百貨店新宿店 1964年にオープンした京王百貨店の第1号店舗。伊勢丹、小田急百貨店に次ぐ新宿でトップ3に入る老舗百貨店で、「駅弁の甲子園」などで人気がある。(新宿駅徒歩5分)

d: タカシマヤタイムズスクエア 新宿高島屋、東急ハンズ、紀伊國屋書店、ユザワヤなどの大型店舗やバラエティー豊かな飲食店が揃う「レストランズパーク」が入る新宿南口を代表する大型商業施設。(新宿三丁目駅徒歩5分)

池袋

新宿、池袋の圧倒的な商業パワーを日常のなかに。

池袋

エンターテインメントシティを楽しむ

東武と西武、2つの老舗百貨店を核に発展してきた池袋。常に時代をリードする情報拠点として、ファッション、カルチャー、家電量販店など、全国から多くの人々を惹きつける魅力を日常生活圏に暮らす喜びと幸せを。



e: 東武百貨店池袋店 1962年に東上線池袋駅に開店したターミナルデパートで、株式会社東武百貨店が運営する池袋店が本店となる。「デパ地下」は日本国内最大規模で、常に人気上位にランクインする。(池袋駅徒歩5分)

f: サンシャインシティ 1978年にオープンした「サンシャイン60」核施設として、プリンスホテルや専門店街アルパなどが集まる複合商業施設。池袋と言えば「サンシャインシティ」と言えるほどのランドマークの施設となっている。(池袋駅徒歩8分)

g: ヤマダ電機LABII日本総本店 2009年に三越池袋店跡にオープンした「日本総本店」は、都市型店舗の集大成と位置づけられており、「家電の街・池袋」のイメージリーダーとなっている。(池袋駅徒歩5分)

h: エチカ池袋 副都心線の開通を契機に開業した「エチカ」の商業施設。「エチカ池袋」は芸術・文化の薫り漂う街の玄関口として、アートフルなデザイナーとなっている。(池袋駅徒歩5分)



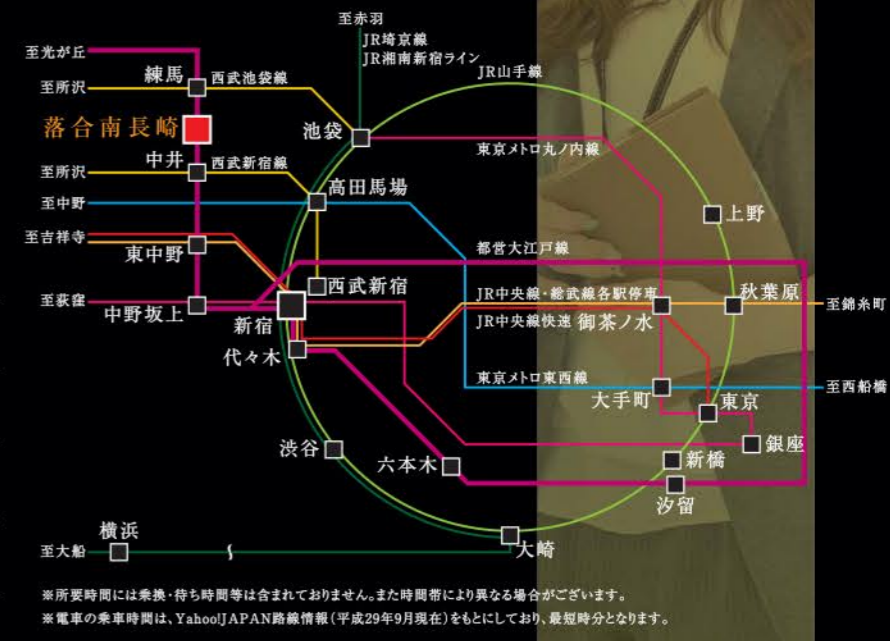
都心の魅力スポットへ細やかにアクセス。



都営大江戸線の繊細なアクセス力を発揮して、都心主要駅へスマートかつスピーディにアクセス。

徒歩1分で利用できる都営大江戸線で新宿駅へ直通13分。全12路線にスマートリンクするアクセス力に加え、六本木・麻布エリアから汐留、両国、上野、飯田橋エリアを環状するネットワークが都心アクセスを細やかにサポートします。

- 都営大江戸線「落合南長崎」駅より
- 「練馬」駅……直通4分
 - 「新宿」駅……直通13分
 - 「大手町」駅……20分
 - 「秋葉原」駅……26分
 - 「銀座」駅……26分
 - 「池袋」駅……11分
 - 「渋谷」駅……19分
 - 「六本木」駅……直通22分
 - 「東京」駅……26分
 - 「汐留」駅……直通31分



東京の飛躍を牽引する新宿、池袋の開発プロジェクト。

新南口直結の大規模複合ビル「(仮称)新宿南口プロジェクト」が着工。

三菱地所ほか3社が進めている同プロジェクトが、2017年6月よりいよいよ着工されます。旧新宿パークビルなど老朽化した3棟のビルが地上16階・地下2階・塔屋3階のビル1棟に建て替えられます。JR新宿駅新南口からの既存歩行者デッキを延伸し、計画建物3階部分と接続される計画。隣接するタカシマヤタイムズスクエアとともに賑わいと交流の場が創出されます。(2019年8月末竣工予定)

庁舎跡地エリアの愛称「Hareza池袋」に決定。豊島区旧庁舎跡地活用事業が進行中。

豊島区の旧庁舎跡地を中心に、跡地活用事業が進められてきた(仮称)豊島プロジェクトは、愛称公募の結果、豊島区が建設する「(仮称)新区民センター」と「中池袋公園」を含めたエリアを「Hareza(ハレザ)池袋」と決定されました。また、新たな賑わいを創出する8つの劇場空間のうち、オフィス棟の2~6階に「TOHOシネマズ株式会社」が出店。座席数1700席、10スクリーンの「TOHOシネマズ池袋(仮称)」がオープンします。(2020年夏オープン予定)



もう一つの都心環状線
～都営大江戸線の魅力～

麻布・六本木などのセレブリティエリアから神楽坂・本郷などの情緒エリア、そして2020年東京オリンピック・パラリンピックのメイン会場となる新国立競技場の玄関口にもつながる都営大江戸線が、東京の濃密な魅力スポットへ細やかにアクセスします。

※所要時間には乗換・待ち時間等は含まれておりません。また時間帯により異なる場合がございます。
※電車の乗車時間は、東京都交通局オフィシャルHPによるものです(平成29年9月現在)。

東京西部エリアのキャンパスライフも優雅にサポート。

- 工学院大学新宿キャンパス
JR「新宿」駅西口より徒歩5分他
新宿駅から都庁方面の地下通路と直接つながるアクセス便利な立地。2017年、創立130周年を迎える歴史ある大学です。
- 東京工芸大学中野キャンパス
東京メトロ丸ノ内線・都営大江戸線「中野坂上」駅より徒歩約7分
- 文化学園大学
JR「新宿」駅南口より徒歩7分他
- 明治大学中野キャンパス
JR・東京メトロ東西線「中野」駅北口より徒歩約8分
- 帝京平成大学中野キャンパス
JR・東京メトロ東西線「中野」駅北口より徒歩9分

※表示の徒歩分数は各大学オフィシャルHPもしくは独自調査によるものです(平成29年9月現在)。

GREEN & HEALING

日常に癒やしを。

哲学堂公園

明治37年、哲学者で東洋大学の創立者、故・井上円了博士によって精神修養の場として設立された、哲学世界を視覚的に表現し、哲学や社会教育の場として整備された全国に例を見ない個性的な都立公園。中野区の有形文化財に指定されています。テニスコートや野球場の他、設備の整った弓道場などの運動施設も併設しています。(現地より徒歩10分)



ゆったりと過ごすプライベートタイムは、
地元の成熟した生活利便環境が支えます。

毎日のお買い物スポットとなる生鮮品スーパーから、万が一の時に頼りになるクリニックまで、地元の成熟した生活利便施設が安心・安全の日常を支えてくれます。



聖母病院

1931年開院の歴史ある病院で、154床という規模で13の診療科を提供し、地域の医療ニーズに対応しています。(現地より徒歩14分)



アイテラス
落合南長崎

「落合南長崎」駅直結、スーパー「ライフ」をはじめ、医療・スポーツ施設のある複合型ショッピングセンターです。(現地より徒歩2分)



西武池袋線「東長崎」駅へも徒歩12分。
駅前の情緒豊かな商店街も日常生活圏。

西武池袋線「東長崎」駅周辺には下町情緒あふれる商店街で賑わう、暮らしやすさを実感できる街。昔ながらのおもちゃ屋さんや老舗の洋食屋さんなど、日常にプラスアルファの楽しさを与えてくれます。



南口駅前には長崎銀座商店街が延び、魅力溢れる店舗が軒を連ね活気に満ちあふれています。



ミニコープ西落合店 / 徒歩1分



Olympic中落合店 / 徒歩9分

LIFE INFORMATION

商業施設

- ミニコープ西落合店……………徒歩1分(約30m)
- ローソン日落合南長崎駅前店……………徒歩2分(約90m)
- ファミリーマート中落合三丁目目白通り店……………徒歩2分(約100m)
- ライフ落合南長崎駅前店……………徒歩2分(約160m)
- ザ・ダイナーTerrace落合南長崎店……………徒歩2分(約160m)
- セブンイレブン新宿西落合1の東店……………徒歩3分(約230m)
- ローソンストア100西落合二丁目店……………徒歩7分(約490m)
- まいばすけっと南長崎2丁目店……………徒歩8分(約620m)
- Olympic中落合店……………徒歩9分(約720m)

医療施設

- そはら医院……………徒歩1分(約50m)
(内科、小児科、循環器科、リハビリテーション科)
- MODOON DENTAL……………徒歩1分(約60m)
- 南長崎整形リハビリクリニック……………徒歩2分(約160m)
- きたほり内科クリニック……………徒歩2分(約160m)
- アルパカ小児科・耳鼻科クリニック……………徒歩2分(約160m)
- はやと歯科医院……………徒歩2分(約160m)
- 河井病院……………徒歩6分(約420m)
(内科、整形外科、泌尿器科、眼科、リハビリテーション科)
- 聖母病院……………徒歩14分(約1120m)
(内科、外科、産婦人科、眼科、整形外科、皮膚科、耳鼻咽喉科、等)

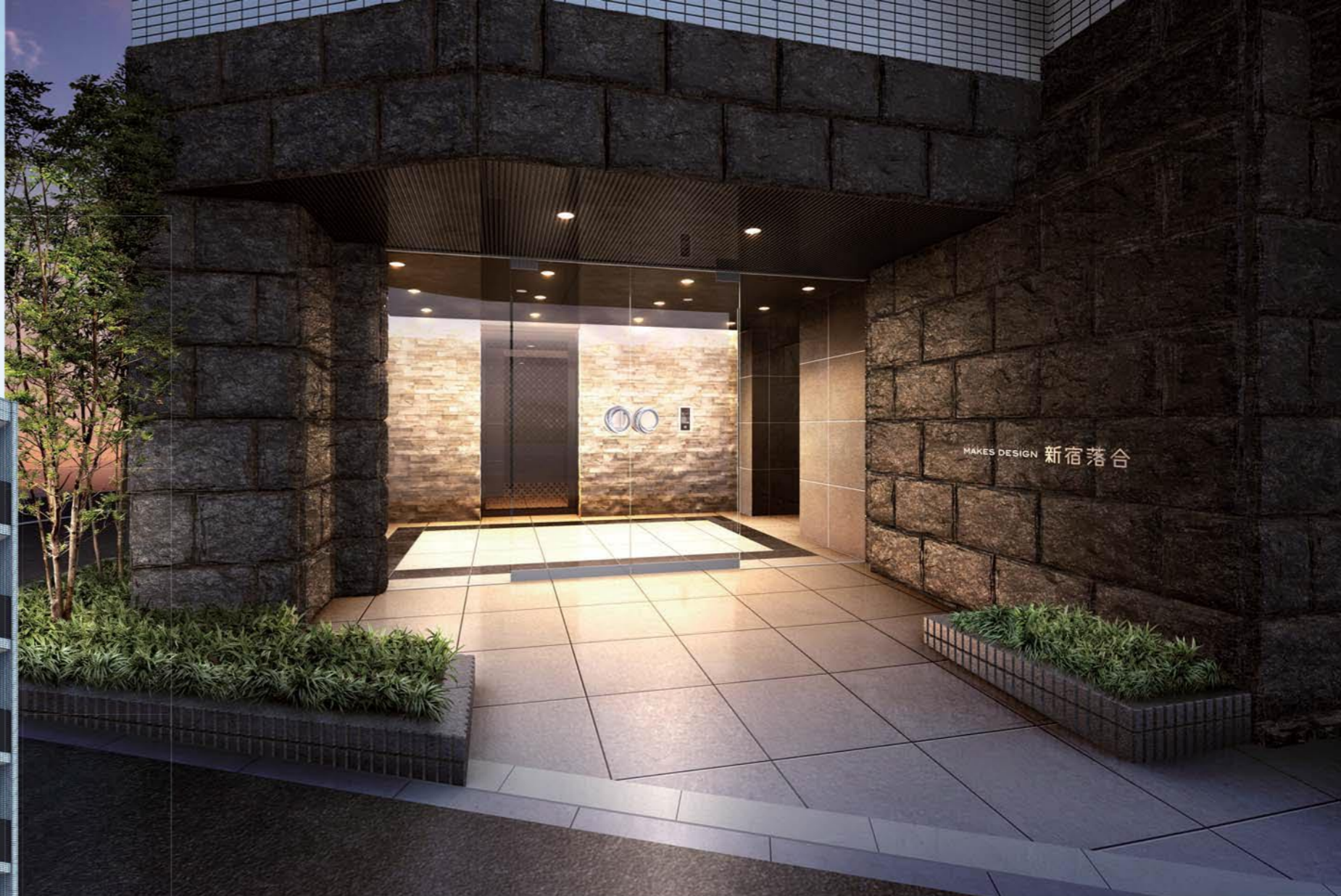
公共施設

- 新宿区立落合第二地域センター、特別出張所……………徒歩5分(約370m)
- 戸塚警察署西落合交番……………徒歩5分(約400m)
- 新宿西落合郵便局……………徒歩6分(約480m)
- 新宿消防署落合出張所……………徒歩9分(約700m)
- 新宿区立西落合図書館……………徒歩9分(約720m)

公園・その他

- BONFIM Football Park 落合南長崎……………徒歩2分(約160m)
- TOKYO-HUB Golf School & Studio……………徒歩2分(約160m)
- 南長崎スポーツ公園……………徒歩3分(約230m)
- 落合ゴルフガーデン……………徒歩3分(約240m)
- 南長崎花咲公園……………徒歩5分(約360m)
- 哲学堂公園……………徒歩10分(約760m)

★=アイテラス落合南長崎内
※現地からの距離は地図上における概算です。
徒歩分数は80m=1分として計算。端数は切り上げております。



Entrance Design
「MODERN & BOUTIQUE」

ファサードからの連続性を尊重してカラーコーディネートしました。テクスチャの違う内装材、計算されたライティングがその表情・素材を活かし空間にアクセントを付けています。天井材は反射する素材とすることで、空間に広がりを与えます。

シンプルでモダンなインテリア空間の中に、あえてクラシックなアイアンデザインの扉を付けることにより、ブティックエントランスの様なイメージを演出しました。

Facade Design
「COOL & RHYTHM」

White、Grey、Black、3色のコンビネーションによって、都会的でクールな色調としました。低層、中層、高層部を単調に色分けするのではなく、ピアノの鍵盤をモチーフとしたリズムカルなグラフィックパターンで、軽快で清涼感のあるファサードを描きました。

※掲載の完成予想図は計画段階の図面を基に描き起こしたもので、実際とは多少異なります。
また、建物外観をご覧頂くために隣地建物等を省略・簡略化しており、実際の風景とは異なります。

Design
上田 斉
HITOSHI UEDA



1963年 東京都渋谷区に生まれる。
1987年 多摩美術大学 美術学部 建築科 卒業
同年ゼネコン意匠設計部に入社。アトリエ事務所出向。
1998年 佛黒川紀章建築都市設計事務所 設計部長
2003年 佛黒川紀章建築都市設計事務所 取締役
2006年 佛創建築設計事務所設立
2008年 自身のデザインテーマと同じタイトルの
JAZZアルバム「Urban Score」をプロデュース
2013年 セカンドJAZZアルバム「Love Score」をプロデュース
<http://www.soaa.co.jp>

SOAA DESIGN PHILOSOPHY

設計図は音楽にたとえるなら、楽譜 (Score) のように私は感じている。地球上の、どの都市や街も、建築 (音符) が連なり街並み (旋律) が生まれ、街並みが連続し都市 (音楽) が形成されている。だからこそ過去の音符 (建築) と旋律 (街並み) を確認し、そしてより美しい音楽を求め、一つの音符を注意深く楽譜 (設計図) に書き残している。私の作品が、新たな都市の記憶の一部となり、美しい音楽を奏で、人々に笑顔を与えてくれることを期待している。



洗練されたりラックスシーンを描く上質なインテリア。

1K

KITCHEN



2口ガスコンロ

インテリア性の高いキッチンにさらに引き立てる2口ガスコンロ。錆に強く、優れた耐久性をもつホーロー仕様です。



シングルレバー混合水栓

レバーが大きく持ちやすく湯温・湯量は片手で操作できる機能的な水栓です。



吊戸棚

揺れを感知すると扉をロックする耐震ラッチ付の収納です。収納下部にはLED照明付きで調理スペースを明るく照らします。



レンジフード

清掃性の高いホーロー製の整流板を採用し、整流板効果で油煙の吸引力も高く、デザイン性と機能性を兼ね備えた高性能レンジフードです。



BATHROOM



とるピカ
スリムカウンター

お手入れしやすい取り外し可能なカウンターを設置しました。



浴室用電気乾燥機

24時間換気機能でカビを防ぎ、清潔に保つ浴室換気乾燥機を装備しました。



イーゾードライフフロア

表面の数10ミクロンの凸凹がすりガラスのように水を拡散。従来の床の約6倍という速乾性を持っているので掃除もラクでいつも清潔に保てます



エコフルシャワー

最大35%の超節水でも、大粒で心地よいエコフルシャワーを採用。



ランドリーパイプ

タオル等を掛けることはもちろん、衣類乾燥時にも重宝するハンガーパイプ付です。

POWDER ROOM



シングルレバー混合水栓

レバーで吐水・止水ができるシンプルなデザインの水栓です。



洗面ボウル

毎日使うパウダールームには、デザイン性の高いシンプルでスタイリッシュな洗面ボウルを採用しました。



二面鏡裏収納

乱雑になりがちな小物類は鏡裏の収納スペースによりスッキリできます。

TOILET



洗浄便座リモコン

操作性の高いリモコン機能付のトイレを採用しました。

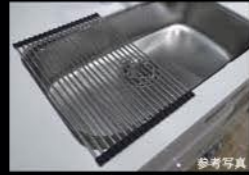


シャワートイレ

寒い冬でも快適にご利用頂ける暖房機能付。清潔さを保つハイパーキラミック仕様です。

※掲載の内装イメージは計画段階の図面を基に描き起こしたもので、実際とは異なる場合があります。装飾品、調度品等は分譲価格に含まれておりません。
※掲載の写真は現地(A2タイプ202号室)を撮影(平成29年9月)したものです。家具・調度品は販売価格に含まれません。

KITCHEN



ワークトップ

シンクスペースを調理時に広げて使えるシリコンフレキシブルフレームを採用。水切りとしても使うことができます。



下部収納

大きなものから小さなものまで収納できるように配慮した収納スペースを確保しました。



ホーローパネル

油污れもサッとひと拭き。お手入れが簡単なホーローパネルです。



3口ガスコンロ

グリル付の3口ガスコンロで家族暮らしでも充分な機能を備えました。



優美なプライベートタイムを紡ぐ、やわらかなインテリア。

LDK



BATH ROOM



追焚き機能

いつでも入浴できる追焚き機能付。省エネにもなり経済的です。



くるりんボイ排水口

うずのチカラでキレイにするお掃除が簡単な排水口です。



キレイサーモフロア

床の溝が浅いので軽くこするだけで汚れをキレイに落とせます。また、床の冷たさも感じにくくなっています。



とるピカスリムカウンター

お手入れしやすい取り外し可能なカウンターを設置しました。



POWDER ROOM



三面鏡裏収納

乱雑になりがちな小物は鏡裏の収納スペースによりスッキリ収納できます。



フランジレス排水栓

排水口の金具をなくしたフランジレス排水栓を採用。お手入れがしやすく汚れも簡単に拭き取れます。



洗面ボウル

天板とボウルの継ぎ目がない一体型カウンタートップ。ゆるやかにラウンドした形状と光沢仕上げが高級感を演出します。



シャワートイレ

寒い冬でも快適にご利用頂ける暖房機能付。清潔さを保つハイパーセラミック仕様です。

洗浄便座リモコン

操作性の高いリモコン機能付のトイレを採用しました。



TOILET

※掲載の内装イメージは計画段階の図面を基に描き起こしたもので、実際とは異なる場合があります。装飾品、調度品等は分譲価格に含まれておりません。※掲載の写真は現地（Fタイプ801号室）を撮影（平成29年9月）したものです。家具・調度品は販売価格に含まれません。

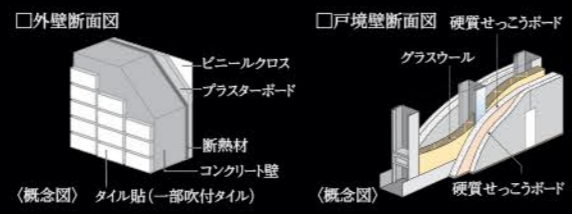


STRUCTURE

耐久性・耐震性の高さが実現する、堅牢構造。

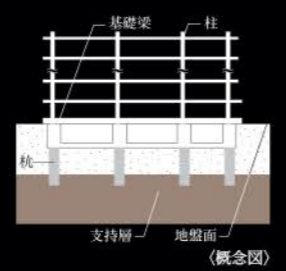
遮音性・断熱性に優れた外壁・戸境壁

従来よりも厚さを確保したコンクリート壁・床・天井を採用しています。たとえば、外壁は従来よりも厚い120~200mm厚コンクリートに断熱材を吹付けて高い保温力を確保。同様に戸境壁や上下階の間のスラブ厚にも180mm厚のコンクリートを確保し隣戸からの生活音に配慮しました。さらに、一部住戸の戸境壁は、グラスウールを充填した乾式耐火遮音間仕切壁とし、相互の遮音性の確保に配慮しています。



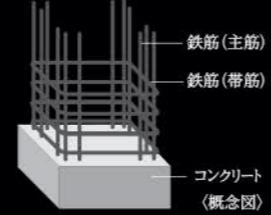
アースドリル工法

建物の基礎部分に採用したのは、杭の先端を地盤にしっかりと打ち込んで固定するアースドリル工法。強固な基礎構造によって建物をしっかりと支えます。



耐久性や耐震性に優れたRC造

高い資産性を保持するため、建物はRC(鉄筋コンクリート)造としました。圧縮力に強い特長を持つコンクリートに引張りに強い鉄筋を組み合わせ、どちらの力がかかっても耐えることができる堅牢な建築物を実現しているため、耐震性・耐久性・耐火性に優れています。



二重床

振動を吸収するクッションゴムを支持脚に装備したLL-45等級の遮音性能を備えた二重床構造を採用しました。

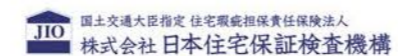
結露と省エネルギーに配慮した断熱構造

結露の発生を抑制し冷暖房の効果を高めるために、屋上や外壁などに断熱材を施し、断熱性を高めています。

ホルムアルデヒド対策

建材や内装材などの素材(建築基準法上の特定部材)には、JIS(日本工業規格)やJAS(日本農林規格)によって定められたホルムアルデヒドの発散量が少ないものを採用。健康的な住まいを追求しています。

瑕疵担保責任保険「JIOわが家の保険」



住宅瑕疵担保履行法/住宅のなかでも特に重要な部分である、構造耐力上主要な部分および雨水の侵入を防止する部分で瑕疵が発生した時に修繕費用の一定割合がJIOから売主等(事業者)に支払われます。当該瑕疵が発生した時に売主等が倒産等の場合、直接JIOへ保険金の請求ができます。

SECURITY

この時代、「安心」と「安全」は入居率を高めるキーワード。

ディンプルキー

優れた防犯性能を発揮。鍵違い数約1,000通り、ピッキングなどの不正解錠が困難なディンプルキーを採用しました。



玄関扉ダブルロック

ピッキング対策として解錠に時間がかかるダブルロックと工具を使っても回しにくいスイッチ式サムターンを採用し、防犯性を高めています。



カラーモニター付インターホン

声と映像で来訪者を確認できるカラーモニター付インターホン。不審者の侵入を未然に防ぐ安心の仕様です。



24時間対応の宅配ボックス

急な外出時や旅行中に届いた荷物は、エントランスに設けた宅配ボックスへ。24時間いつでも取り出せるので、とても便利です。



ALSOKによる24時間体制の集中管理システム

火災などの異常事態を24時間オンライン監視。万一の場合は警備会社へ自動通報し、緊急出動致します。



ガスマイコンメーター

地震の際は感知して知らせ、ガス漏れの際は自動でガス供給を止めるガスマイコンメーターを設置しました。

防犯カメラ

風除室、エレベーター内、駐輪場等をつねに監視する防犯カメラを設置しました。

Amazonのメール便全サイズの一発ポストインが可能なメールボックス

ネット通販などの大型郵便物も受け取り可能なメールボックスを完備。再配達の不便さを解消します。



オンラインショッピングを利用するお客様のポスト口に発送されるメール便の約65%もポストに入らない現実。(お客様が不在の場合は再配達へ)

盗難配慮機構

大型の郵便物を受け取ることができ独自のフラップ構造「ナスタガード」採用により抜き取り行為に対して威力を発揮します。



MULTIMEDIA

ストレスフリーなネット環境

全戸無料Wi-Fi完備

株式会社ギガプライズ提供の「MyAgentネット」を導入。全室にWi-Fiアクセスポイントを設置しているため、快適にスマートフォンやタブレットでインターネットをお楽しみ頂けます。



- 快適** 有線接続時 下り・上り最大1Gbps
無線接続時 下り・上り最大150Mbps (ベストエフォート)
- 安全** マンション内はV-LAN方式による住戸間のセキュリティ対策が施され、マンション外部とは共有ルーター内のファイアウォールで不正侵入防止。

- 便利** 入居後にパスワードを入力するだけで簡単にWi-Fi接続。有線使用時は住戸内のLANコネクタとパソコンをつなぐだけの簡単システム。
- 安心** フリーダイヤルによる24時間365日対応のヘルプデスク。



※最大通信速度は、技術規格上の最大値であり、実使用速度を示すものではありません。インターネットご利用時の速度はお客様のご利用環境、回線混雑状況などによって、低下する場合があります。

AMENITY



玄関人感センサー
荷物で手が濡らっていたり暗がりの時スイッチを探す必要のない人感センサーを玄関に設置しました。



エアコン
多機能なエアコンを標準設置。快適な生活を実現します。



ドアノブ
メタル調で美しく飽きのこないシンプルデザインのドアノブを採用しました。



マルチメディアコンセント
各居室には、電源・テレビ端子・Wi-Fiが一体化されたマルチメディアコンセントを設置しました。

TV Service

屋上にBS/110°CS放送対応の共同視聴用パラボラアンテナを設置し、視聴できるアウトレットを全居室にご用意しました。
※ご利用のチャンネルにより、月額利用料、取付費等が別途必要です。※デジタル専用チューナー、視聴料・NHK受信料は、別途負担となります。※詳しくは係員にお尋ねください。

※掲載の写真は現地(A2タイプ202号室)を撮影(平成29年9月)したものです。家具・調度品は販売価格に含まれません。

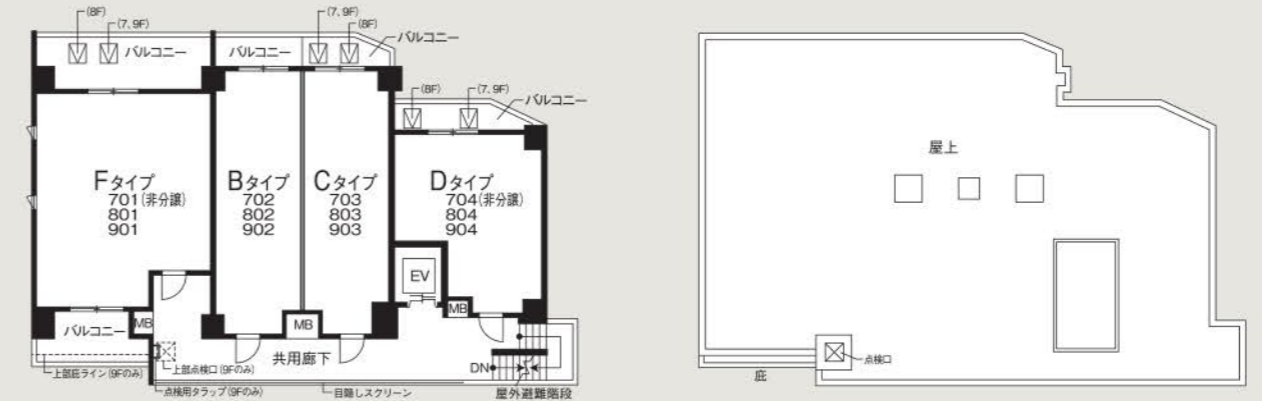
ELEVATION PLAN

SCALE 1/300

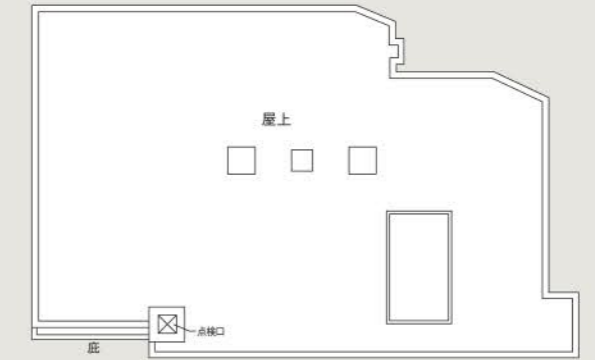


図面集をご覧になる前にお読みください。

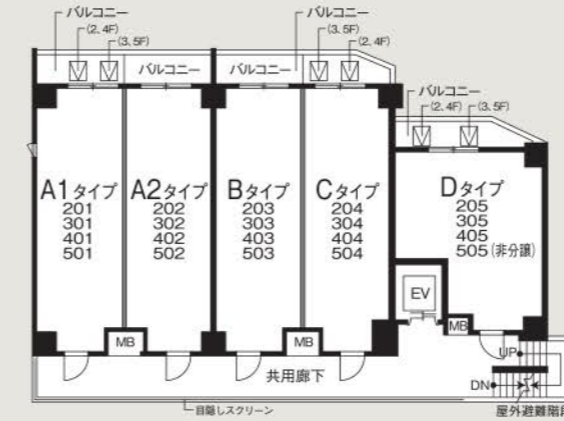
■図面に記載されている寸法の単位はミリメートル (mm) です。■表示面積・坪換算は1㎡=約0.3025坪とし、小数点第3位以下は切り捨ててあります。■専有面積は建築基準法上の壁芯面積 [パイプスペース (PS)、メーターボックス (MB) を含む] です。■専有面積は建築基準法上の登記面積 (内法面積) はこれより少なくなります。また住戸内の柱型は、専有面積及び畳数に含まれます。■各タイプ図内に記載されている畳数は壁芯計算で1.62㎡を1畳とし、小数点第2位以下は切り捨てています。■バルコニー面積は、壁芯計算にて算出し、柱型部分を含んでいます。■バルコニーに避難ハッチが設置されている場合は床面に段差が生じます。■敷地配置図内の植栽・外構等は変更される場合がありますので、予めご了承ください。■避難ハッチの位置は消防諸官庁の指導により変更 (移設・増設等) している場合があります。■各タイプ図内の凡例記号 (照明・コンセント等) の位置については、実際の位置と若干変更が生じる場合があります。■一部の窓ガラスは、諸官庁の指導及び近隣住民とのプライバシー上、アミ入りガラス又は不透明ガラスとなっている場合があります。■立面図については縦樋・タラップ・面格子・アンテナ等は省略しております。■外壁・壁厚・柱型・下がり天井の形状・大きさについては、各階により異なる場合があります。■バルコニー・開放廊下等の共用部分の支柱・梁型・折上げ及び床段差は一部省略しております。■吊戸棚・物入れ・クローゼット内の梁型は一部省略しております。■雨樋・通気管・配水管・排水管・床下点検口・排水網等の位置は、図面上省略しております。■各戸には設備点検口が数箇所設置されていますが、図面上は省略しております。■洗面化粧台・キッチン・ユニットバス等は各タイプにより形状が多少異なる場合がありますので、予めご了承ください。■天然石・木等、天然素材は製品の性質上、模様・色目等が均一でない場合があります。■ビニルクロス・塩ビシート等仕上材は製品の性質上、継ぎ目が生じます。■仕上げ材につきましては特性上経年劣化により、継ぎ目が目立ったり、色あせ等が発生する場合がありますので、予めご了承ください。■計画内容は行政指導・施工上の理由及び改良の為、一部変更となる場合がありますので、予めご了承ください。■方位・縮尺はトレース・印刷の都合上多少誤差が生じる場合がありますので、予めご了承ください。方位は真北を示しています。■図面と差異がある場合は現状を優先させていただきます。■隣接の建物等の周辺環境につきましては、ご購入前までに現地でご確認ください。■冷蔵庫置場は、各タイプにより設置スペースの大きさが異なります。また、設置可能な冷蔵庫が限定される場合がありますので、予めご了承ください。■家電製品・家具を新たに購入・設置される方は、事前に実測してご確認ください。■その他、ご不明点につきましては、係員にお問い合わせください。



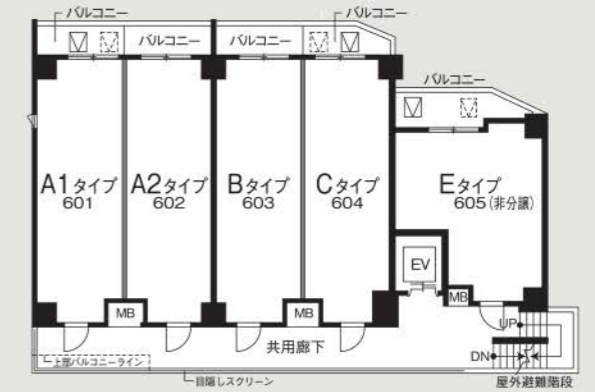
7~9階平面図



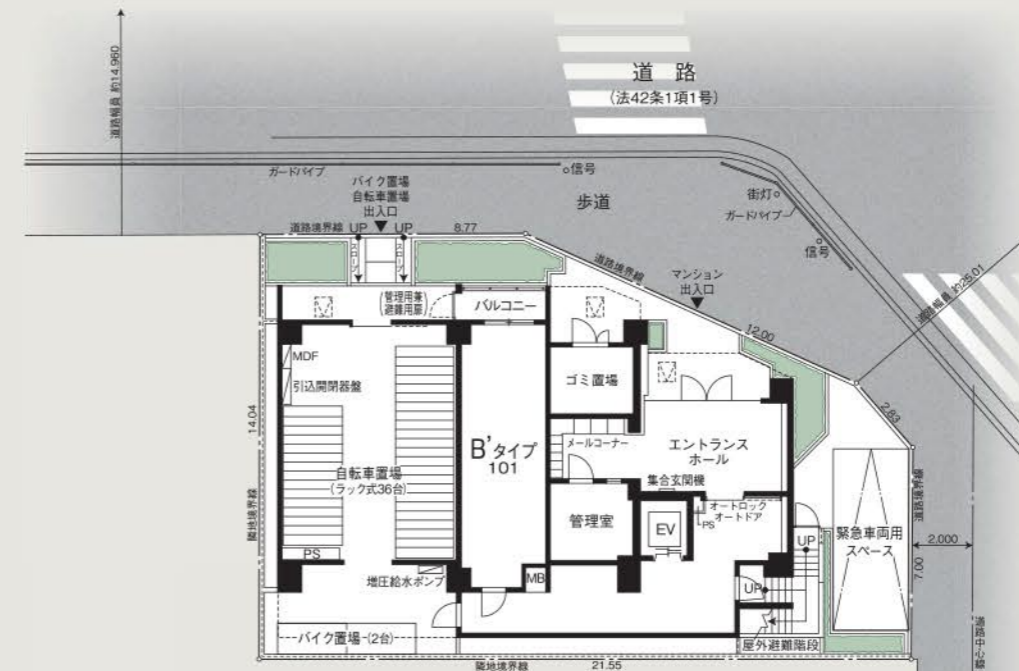
R階平面図



2~5階平面図



6階平面図



1階平面図

FLOOR PLAN
SCALE 1/250



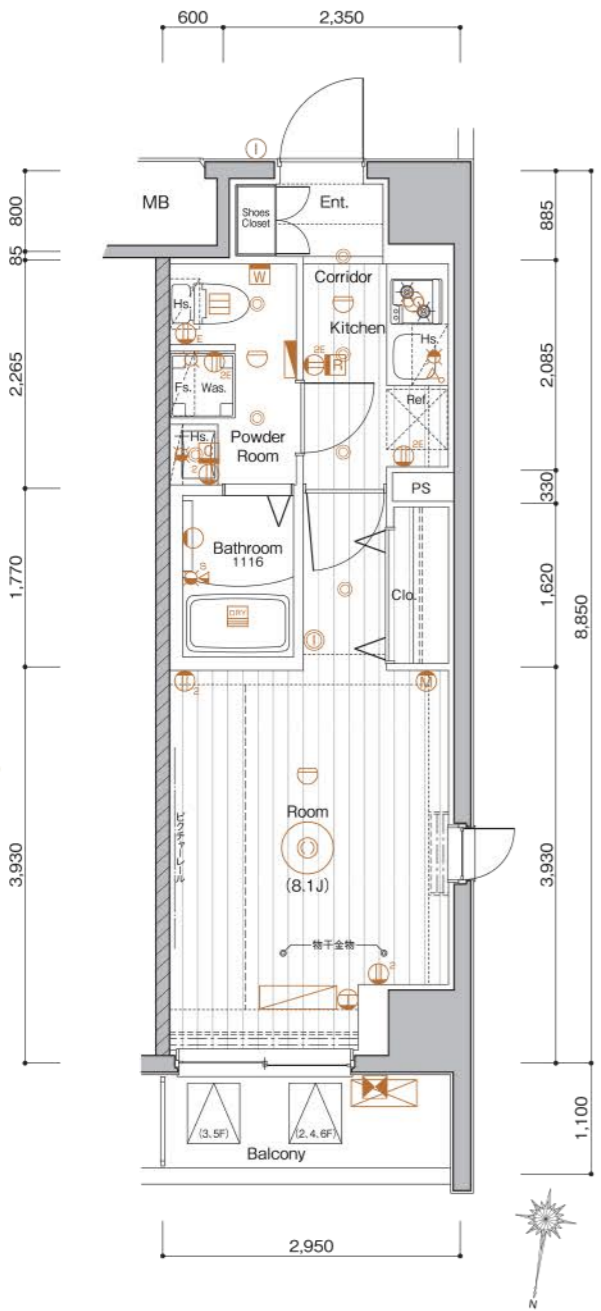
A1
TYPE

1K

SCALE 1/75

住戸専有面積 / 26.10㎡ (7.89坪)
バルコニー面積 / 3.24㎡ (0.98坪)
M B 面積 / 0.48㎡ (0.14坪)

Room Number 201/301/401/501/601



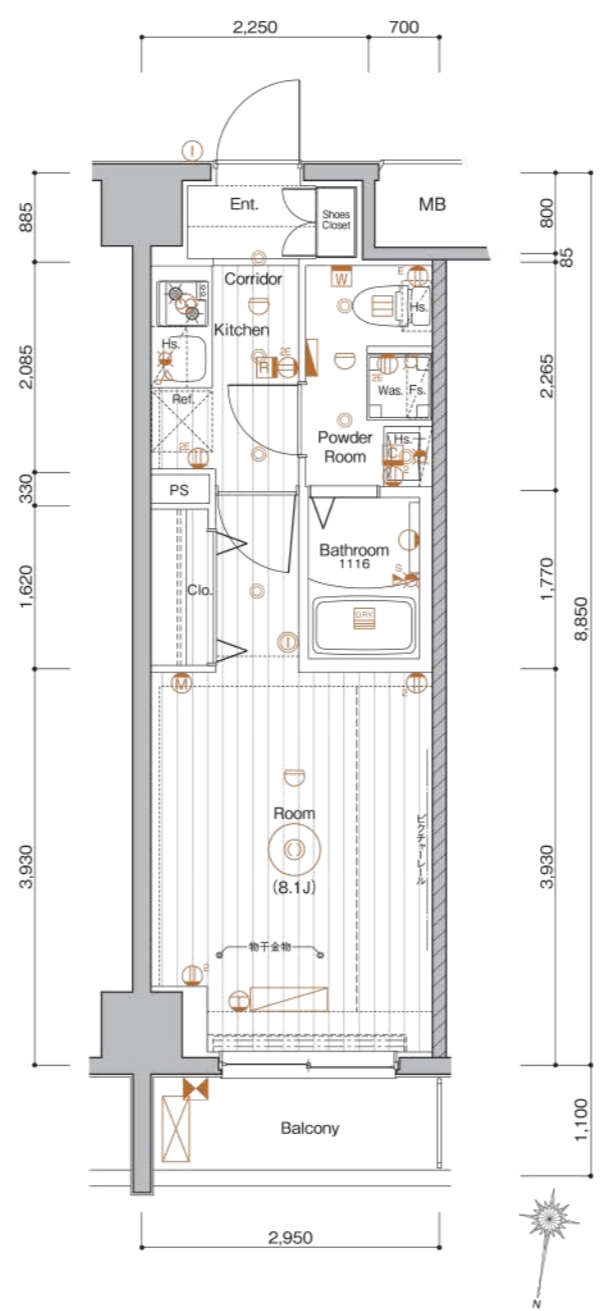
A2
TYPE

1K

SCALE 1/75

住戸専有面積 / 26.10㎡ (7.89坪)
バルコニー面積 / 3.24㎡ (0.98坪)
M B 面積 / 0.56㎡ (0.16坪)

Room Number 202/302/402/502/602



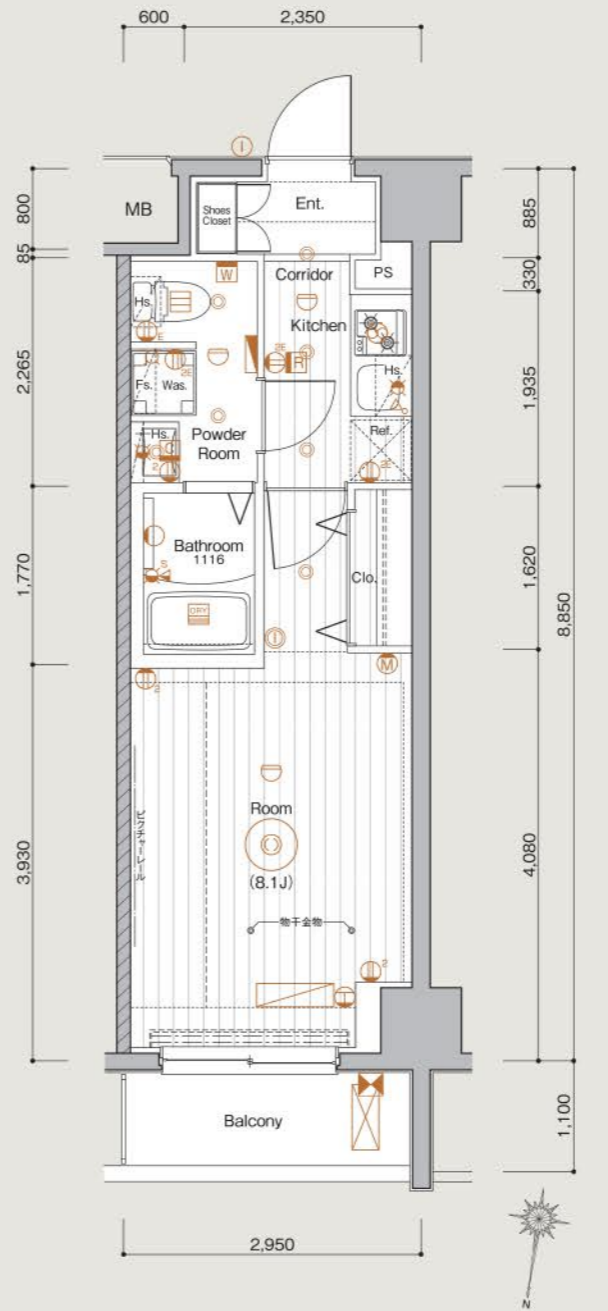
B
TYPE

1K

SCALE 1/75

住戸専有面積 / 26.10㎡ (7.89坪)
バルコニー面積 / 3.24㎡ (0.98坪)
M B 面積 / 0.48㎡ (0.14坪)

Room Number 203/303/403/503/603/702/802/902



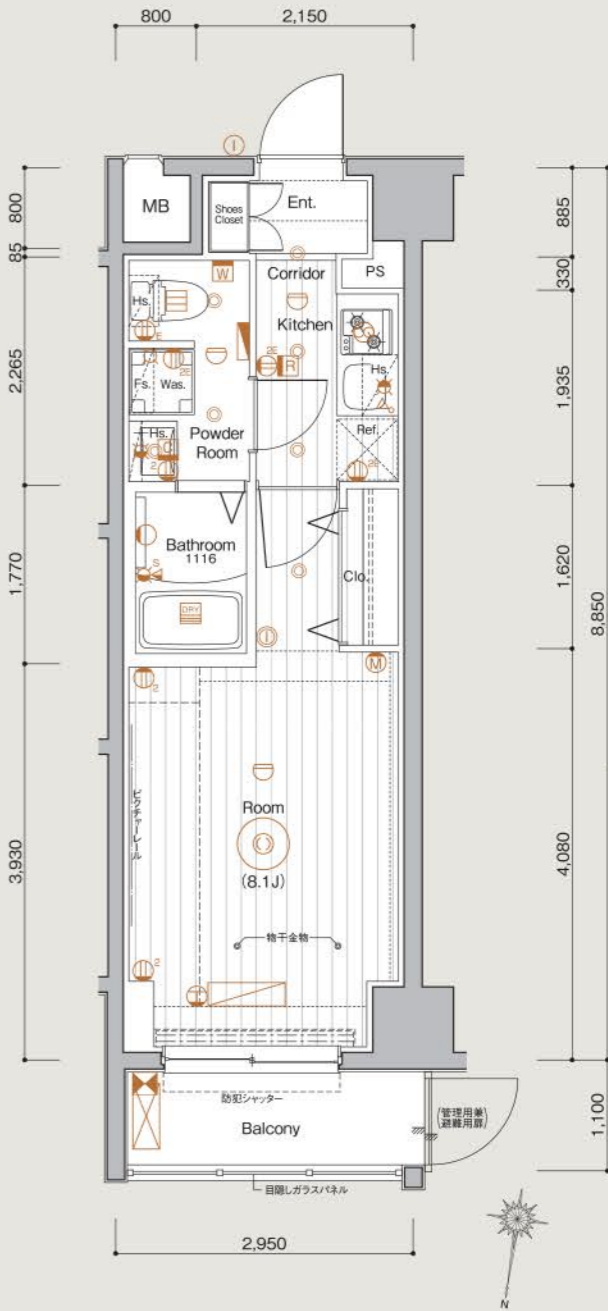
B'
TYPE

1K

SCALE 1/75

住戸専有面積 / 26.10㎡ (7.89坪)
バルコニー面積 / 3.24㎡ (0.98坪)
M B 面積 / 0.64㎡ (0.19坪)

Room Number 204/304/404/504/604/704/804/904



D 904	C 903	B 902	F 901	9F
D 804	C 803	B 802	F 801	8F
非分譲 704	C 703	B 702	非分譲 701	7F
非分譲 605	C 604	B 603	A2 602 A1 601	6F
非分譲 505	C 504	B 503	A2 502 A1 501	5F
D 405	C 404	B 403	A2 402 A1 401	4F
D 305	C 304	B 303	A2 302 A1 301	3F
D 205	C 204	B 203	A2 202 A1 201	2F
エントランス	管理室	B' 101	駐車場	1F

室内凡例

※図面と現況に相違がある場合は現況を優先します。

- | | | | |
|---|-------------------------|---------------------|-----------------|
| Ent. 玄関 | Powder Room ... パウダールーム | Counter ... カウンター | Ref. 冷蔵庫置場 |
| Corridor ... 廊下 | Bathroom ... 浴室 | Sic. シューズインクロー | Hs. 吊戸棚 |
| Room ... 洋室 | Toilet ... トイレ | Clo. クローゼット | Fs. 固定棚 |
| Living Dining Kitchen ... リビングダイニングキッチン | Balcony ... バルコニー | Sto. 物入 | MB ... メーターボックス |
| Kitchen ... キッチン | Shoes Closet ... 下足入 | Was. 洗濯機置場 | PS ... バイパススペース |
- ① 2口コンセント ② アース付コンセント ③ 2口アース付コンセント ④ エアコン用コンセント ⑤ シーリングライト ⑥ ダウンライト ⑦ プラケット照明 ⑧ スポットライト
 ⑨ インターホン(子機) ⑩ インターホン(親機) ⑪ 感知器 ⑫ 洗浄便座リモコン ⑬ 給湯器用リモコン ⑭ 浴室用電気乾燥機用リモコン ⑮ 浴室用電気乾燥機用 ⑯ 副吸込
 ⑰ レンジフード ⑱ マルチメディアコンセント(20A・3Hコンセント、テレビコンセント、Wi-Fi) ⑲ マルチメディアコンセント(20A・3Hコンセント、テレビコンセント、LANケーブル) ⑳ シャワー付混合水栓 ㉑ 水栓
 ㉒ 混合水栓 ㉓ 給湯器 ㉔ 避難ハッチ ㉕ 上部避難ハッチ ㉖ エアコン室内機 ㉗ エアコン室外機 ㉘ 分電盤 ㉙ 梁型・下り天井

D 904	C 903	B 902	F 901	9F
D 804	C 803	B 802	F 801	8F
非分譲 704	C 703	B 702	非分譲 701	7F
非分譲 605	C 604	B 603	A2 602 A1 601	6F
非分譲 505	C 504	B 503	A2 502 A1 501	5F
D 405	C 404	B 403	A2 402 A1 401	4F
D 305	C 304	B 303	A2 302 A1 301	3F
D 205	C 204	B 203	A2 202 A1 201	2F
エントランス	管理室	B' 101	駐車場	1F

室内凡例

※図面と現況に相違がある場合は現況を優先します。

- | | | | |
|---|-------------------------|---------------------|-----------------|
| Ent. 玄関 | Powder Room ... パウダールーム | Counter ... カウンター | Ref. 冷蔵庫置場 |
| Corridor ... 廊下 | Bathroom ... 浴室 | Sic. シューズインクロー | Hs. 吊戸棚 |
| Room ... 洋室 | Toilet ... トイレ | Clo. クローゼット | Fs. 固定棚 |
| Living Dining Kitchen ... リビングダイニングキッチン | Balcony ... バルコニー | Sto. 物入 | MB ... メーターボックス |
| Kitchen ... キッチン | Shoes Closet ... 下足入 | Was. 洗濯機置場 | PS ... バイパススペース |
- ① 2口コンセント ② アース付コンセント ③ 2口アース付コンセント ④ エアコン用コンセント ⑤ シーリングライト ⑥ ダウンライト ⑦ プラケット照明 ⑧ スポットライト
 ⑨ インターホン(子機) ⑩ インターホン(親機) ⑪ 感知器 ⑫ 洗浄便座リモコン ⑬ 給湯器用リモコン ⑭ 浴室用電気乾燥機用リモコン ⑮ 浴室用電気乾燥機用 ⑯ 副吸込
 ⑰ レンジフード ⑱ マルチメディアコンセント(20A・3Hコンセント、テレビコンセント、Wi-Fi) ⑲ マルチメディアコンセント(20A・3Hコンセント、テレビコンセント、LANケーブル) ⑳ シャワー付混合水栓 ㉑ 水栓
 ㉒ 混合水栓 ㉓ 給湯器 ㉔ 避難ハッチ ㉕ 上部避難ハッチ ㉖ エアコン室内機 ㉗ エアコン室外機 ㉘ 分電盤 ㉙ 梁型・下り天井

C
TYPE

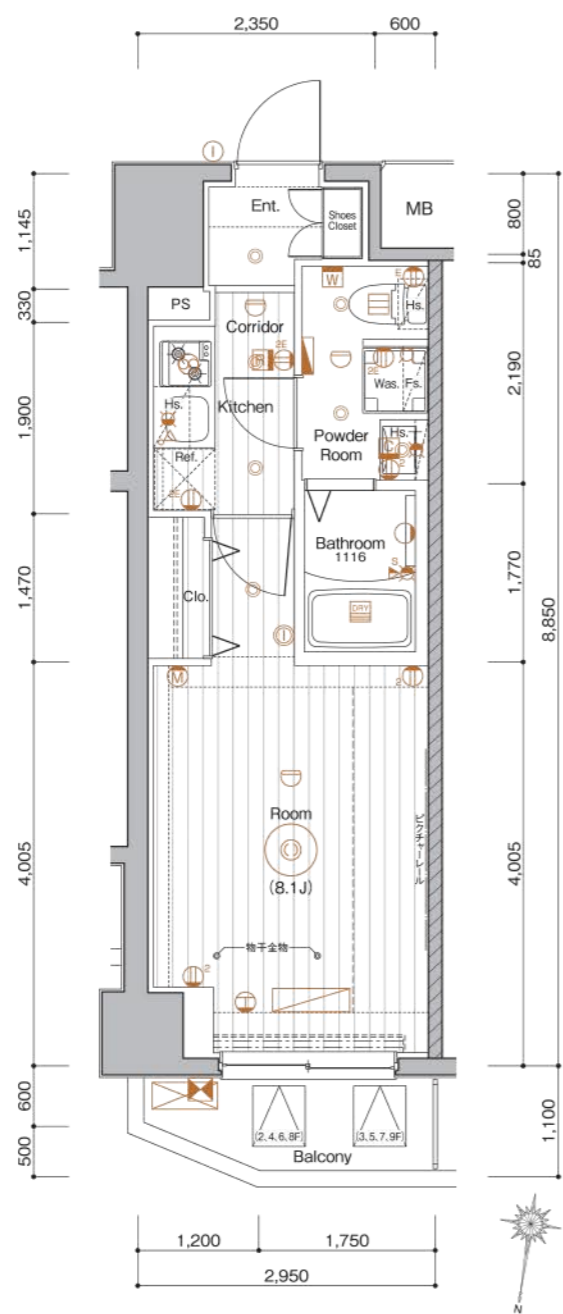
1K

SCALE 1/75

Room Number

住戸専有面積 / 26.10㎡ (7.89坪)
バルコニー面積 / 2.94㎡ (0.88坪)
M B 面積 / 0.48㎡ (0.14坪)

204/304/404/504/604/703/803/903



D 904	C 903	B 902	F 901	9F
D 804	C 803	B 802	F 801	8F
非分譲 704	C 703	B 702	非分譲 701	7F
非分譲 605	C 604	B 603	A2 602 A1 601	6F
非分譲 505	C 504	B 503	A2 502 A1 501	5F
D 405	C 404	B 403	A2 402 A1 401	4F
D 305	C 304	B 303	A2 302 A1 301	3F
D 205	C 204	B 203	A2 202 A1 201	2F
エントランス	管理室	B' 101	駐車場	1F

室内凡例

※ 図面と現況に相違がある場合は現況を優先します。

- | | | | |
|---|-------------------------|----------------------|-----------------|
| Ent. 玄関 | Powder Room ... パウダールーム | Counter ... カウンター | Ref. 冷蔵庫置場 |
| Corridor ... 廊下 | Bathroom ... 浴室 | Sic. シューズインクローク | Hs. 吊戸棚 |
| Room ... 洋室 | Toilet ... トイレ | Clo. クローゼット | Fs. 固定棚 |
| Living Dining Kitchen ... リビングダイニングキッチン | Balcony ... バルコニー | Sto. 物入 | MB ... メーターボックス |
| Kitchen ... キッチン | Shoes Closet ... 下足入 | Was. 洗濯機置場 | PS ... バイパススペース |
-
- ② 2口コンセント ③ アース付コンセント ④ 2口アース付コンセント ⑤ エアコン用コンセント ⑥ シーリングライト ⑦ ダウンライト ⑧ ブラケット照明 ⑨ スポットライト
- ⑩ インターホン(子機) ⑪ インターホン(親機) ⑫ 感知器 ⑬ 洗浄便座リモコン ⑭ 給湯器用リモコン ⑮ 浴室用電気乾燥機用リモコン ⑯ 浴室用電気乾燥機用 ⑰ 副吸込
- ⑱ レンジフード ⑲ マルチメディアコンセント(20A・30Aコンセント、テレビコンセント、Wi-Fi) ⑳ マルチメディアコンセント(20A・30Aコンセント、テレビコンセント、LANジャック) ㉑ シャワー付混合水栓 ㉒ 水栓
- ㉓ 混合水栓 ㉔ 給湯器 ㉕ 避難ハッチ ㉖ 上部避難ハッチ ㉗ エアコン室内機 ㉘ エアコン室外機 ㉙ 分電盤 ㉚ 梁型・下り天井

D
TYPE

1K

SCALE 1/75

Room Number

住戸専有面積 / 26.44㎡ (7.99坪)
バルコニー面積 / 4.37㎡ (1.32坪)
M B 面積 / 0.46㎡ (0.13坪)

205/305/405/505(非分譲)/704(非分譲)/804/904



D 904	C 903	B 902	F 901	9F
D 804	C 803	B 802	F 801	8F
非分譲 704	C 703	B 702	非分譲 701	7F
非分譲 605	C 604	B 603	A2 602 A1 601	6F
非分譲 505	C 504	B 503	A2 502 A1 501	5F
D 405	C 404	B 403	A2 402 A1 401	4F
D 305	C 304	B 303	A2 302 A1 301	3F
D 205	C 204	B 203	A2 202 A1 201	2F
エントランス	管理室	B' 101	駐車場	1F

室内凡例

※ 図面と現況に相違がある場合は現況を優先します。

- | | | | |
|---|-------------------------|----------------------|-----------------|
| Ent. 玄関 | Powder Room ... パウダールーム | Counter ... カウンター | Ref. 冷蔵庫置場 |
| Corridor ... 廊下 | Bathroom ... 浴室 | Sic. シューズインクローク | Hs. 吊戸棚 |
| Room ... 洋室 | Toilet ... トイレ | Clo. クローゼット | Fs. 固定棚 |
| Living Dining Kitchen ... リビングダイニングキッチン | Balcony ... バルコニー | Sto. 物入 | MB ... メーターボックス |
| Kitchen ... キッチン | Shoes Closet ... 下足入 | Was. 洗濯機置場 | PS ... バイパススペース |
-
- ② 2口コンセント ③ アース付コンセント ④ 2口アース付コンセント ⑤ エアコン用コンセント ⑥ シーリングライト ⑦ ダウンライト ⑧ ブラケット照明 ⑨ スポットライト
- ⑩ インターホン(子機) ⑪ インターホン(親機) ⑫ 感知器 ⑬ 洗浄便座リモコン ⑭ 給湯器用リモコン ⑮ 浴室用電気乾燥機用リモコン ⑯ 浴室用電気乾燥機用 ⑰ 副吸込
- ⑱ レンジフード ⑲ マルチメディアコンセント(20A・30Aコンセント、テレビコンセント、Wi-Fi) ⑳ マルチメディアコンセント(20A・30Aコンセント、テレビコンセント、LANジャック) ㉑ シャワー付混合水栓 ㉒ 水栓
- ㉓ 混合水栓 ㉔ 給湯器 ㉕ 避難ハッチ ㉖ 上部避難ハッチ ㉗ エアコン室内機 ㉘ エアコン室外機 ㉙ 分電盤 ㉚ 梁型・下り天井

E
TYPE

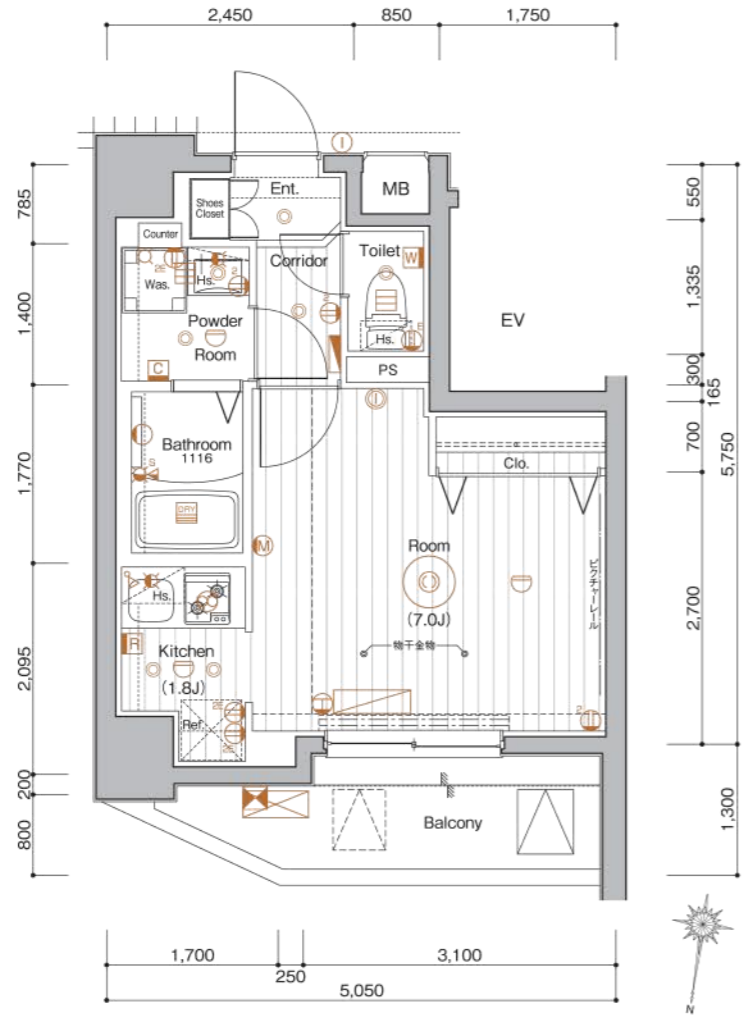
1K

SCALE 1/75

Room Number

住戸専有面積 / 25.51㎡ (7.71坪)
 バルコニー面積 / 5.30㎡ (1.60坪)
 M B 面積 / 0.46㎡ (0.13坪)

60.5 (非分譲)



D 904	C 903	B 902	F 901	9F
D 804	C 803	B 802	F 801	8F
非分譲 704	C 703	B 702	非分譲 701	7F
非分譲 605	C 604	B 603	A2 602 A1 601	6F
非分譲 505	C 504	B 503	A2 502 A1 501	5F
D 405	C 404	B 403	A2 402 A1 401	4F
D 305	C 304	B 303	A2 302 A1 301	3F
D 205	C 204	B 203	A2 202 A1 201	2F
エントランス	管理室	B' 101	駐車場	1F

室内凡例

※図面と現況に相違がある場合は現況を優先します。

Ent. 玄関	Powder Room ... パウダールーム	Counter ... カウンター	Ref. 冷蔵庫置場
Corridor ... 廊下	Bathroom ... 浴室	Sic. シューズインクローク	Hs. 吊戸棚
Room ... 洋室	Toilet ... トイレ	Clo. クローゼット	Fs. 固定棚
Living Dining Kitchen ... リビングダイニングキッチン	Balcony ... バルコニー	Sto. 物入	MB ... メーターボックス
Kitchen ... キッチン	Shoes Closet ... 下足入	Was. 洗濯機置場	PS ... バイパススペース

② 2口コンセント	① アース付コンセント	④ 2口アース付コンセント	③ エアコン用コンセント	⑤ シーリングライト	⑥ ダウンライト	⑦ ブラケット照明	⑧ スポットライト					
① インターホン(子機)	② インターホン(親機)	③ 感知器	④ 洗浄便座リモコン	⑤ 給湯器用リモコン	⑥ 浴室用電気乾燥機用リモコン	⑦ 浴室用電気乾燥機用	⑧ 副吸込					
⑨ レンジフード	⑩ マルチメディアコンセント(20A・3Hコンセント、Fレビコンセント、Wi-Fi)	⑪ マルチメディアコンセント(20A・3Hコンセント、Fレビコンセント、LANポート)	⑫ シャワー付混合水栓	⑬ 水栓	⑭ 混合水栓	⑮ 給湯器	⑯ 避難ハッチ	⑰ 上部避難ハッチ	⑱ エアコン室内機	⑲ エアコン室外機	⑳ 分電盤	㉑ 梁型・下り天井

F
TYPE

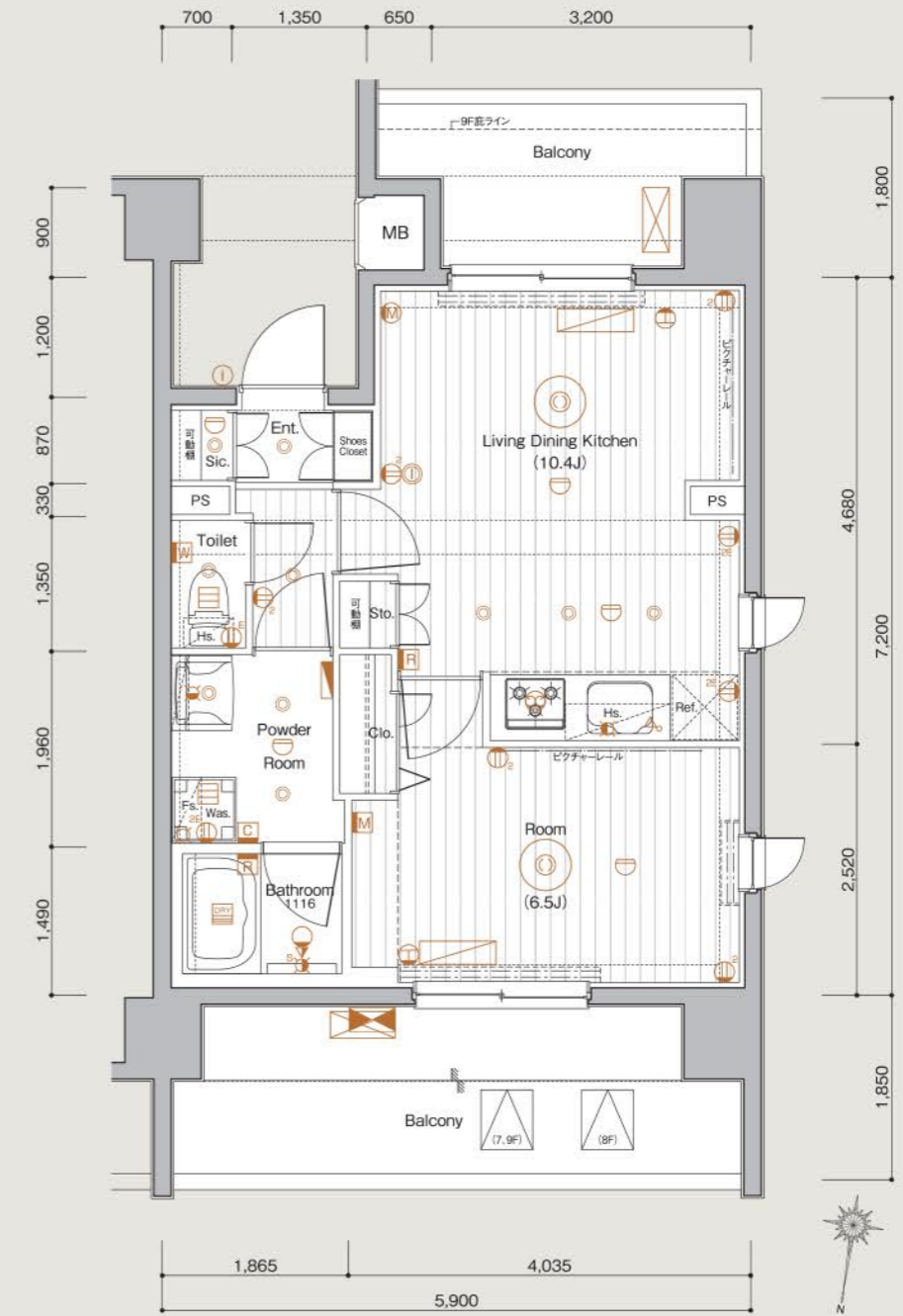
1LDK+Sic

SCALE 1/75

Room Number

住戸専有面積 / 40.60㎡ (12.28坪)
 バルコニー面積 / 17.26㎡ (5.22坪)
 M B 面積 / 0.58㎡ (0.17坪)

701 (非分譲)/801/901



D 904	C 903	B 902	F 901	9F
D 804	C 803	B 802	F 801	8F
非分譲 704	C 703	B 702	非分譲 701	7F
非分譲 605	C 604	B 603	A2 602 A1 601	6F
非分譲 505	C 504	B 503	A2 502 A1 501	5F
D 405	C 404	B 403	A2 402 A1 401	4F
D 305	C 304	B 303	A2 302 A1 301	3F
D 205	C 204	B 203	A2 202 A1 201	2F
エントランス	管理室	B' 101	駐車場	1F

室内凡例

※図面と現況に相違がある場合は現況を優先します。

Ent. 玄関	Powder Room ... パウダールーム	Counter ... カウンター	Ref. 冷蔵庫置場
Corridor ... 廊下	Bathroom ... 浴室	Sic. シューズインクローク	Hs. 吊戸棚
Room ... 洋室	Toilet ... トイレ	Clo. クローゼット	Fs. 固定棚
Living Dining Kitchen ... リビングダイニングキッチン	Balcony ... バルコニー	Sto. 物入	MB ... メーターボックス
Kitchen ... キッチン	Shoes Closet ... 下足入	Was. 洗濯機置場	PS ... バイパススペース

② 2口コンセント	① アース付コンセント	④ 2口アース付コンセント	③ エアコン用コンセント	⑤ シーリングライト	⑥ ダウンライト	⑦ ブラケット照明	⑧ スポットライト					
① インターホン(子機)	② インターホン(親機)	③ 感知器	④ 洗浄便座リモコン	⑤ 給湯器用リモコン	⑥ 浴室用電気乾燥機用リモコン	⑦ 浴室用電気乾燥機用	⑧ 副吸込					
⑨ レンジフード	⑩ マルチメディアコンセント(20A・3Hコンセント、Fレビコンセント、Wi-Fi)	⑪ マルチメディアコンセント(20A・3Hコンセント、Fレビコンセント、LANポート)	⑫ シャワー付混合水栓	⑬ 水栓	⑭ 混合水栓	⑮ 給湯器	⑯ 避難ハッチ	⑰ 上部避難ハッチ	⑱ エアコン室内機	⑲ エアコン室外機	⑳ 分電盤	㉑ 梁型・下り天井

OUTLINE

建築概要

名称 / メイクスデザイン新宿落合
 所在地 / 東京都新宿区西落合一丁目4番1-74番3(地番)
 東京都新宿区西落合一丁目4番11-〇〇〇号(住居表示)
 交通 / 都営大江戸線「落合南長崎」駅徒歩1分
 西武新宿線「東長崎」駅徒歩12分
 地目 / 宅地
 用途地域 / 近隣商業地域
 建ぺい率 / 80%
 容積率 / 400%
 敷地面積 / 264.14㎡(79.90坪)〔登記簿〕
 265.35㎡(80.26坪)〔建築確認〕
 建築面積 / 173.10㎡(52.36坪)
 延床面積 / 1,397.16㎡(422.64坪)〔容積率対象外面積338.48㎡含む〕
 構造・規模 / 鉄筋コンクリート造・地上9階建
 建築用途 / 共同住宅
 総戸数 / 39戸(内、管理室1戸、非分譲住戸4戸)
 分譲戸数 / 34戸
 総専有面積 / 1,037.09㎡(313.71坪)
 販売総専有面積 / 918.10㎡(277.72坪)
 販売専有面積 / 26.10㎡(7.89坪) (27F) ~ 40.60㎡(12.28坪) (2F)
 バルコニー面積 / 2.94㎡(0.88坪) (8F) ~ 17.26㎡(5.22坪) (2F)
 間取り / 1K(32F)、1LDK(2F)
 竣工後の管理形態 / 区分所有者全員で管理組合を設立し、管理組合より管理受託者
 (株式会社メイクスコミュニティー)へ委託させていただきます。
 分譲後の権利形態 / 敷地及び建物共用部分:専有面積の割合による所有権の共有、
 建物専有部分:区分所有
 建築確認番号 / 第H28A-BA_00258-01号(平成28年10月1日付)
 設計・監理 / 株式会社 オールクリエーション
 施工 / 株式会社 協栄組
 売主 / 株式会社 メイクス
 管理会社 / 株式会社 メイクスコミュニティー
 設計図書閲覧場所 / 管理室
 引渡予定日 / 平成29年10月13日

設備概要

共用部分 電気 / 東京電力エナジーパートナー株式会社
 ガス / 各ガス事業者
 給排水 / 公営水道より増圧給水ポンプにて各戸へ給水
 排水 / 汚水・雑排水合流方式にて、公共下水道へ直接放流
 テレビス / 屋上に共同視聴用アンテナ(地上デジタル対応UHFアンテナ、BS/110°CSアンテナ)設置
 インターホン / エントランス集合玄関機(カメラ付)
 防犯設備 / オートロックシステム、カメラ付インターホン、防犯カメラ(5台)、エレベーター防犯窓、
 エレベーター内防犯ブザー
 防災設備 / 自動火災報知設備、消火器、連結送水管、避雷針設備
 避難設備 / バルコニー避難ハッチ、屋外避難階段
 施設概要 管理室 / 建物内に設置
 エレベーター / 6人乗りエレベーター(60m/min:ロープ式)1基
 ゴミ置場 / 敷地内に設置
 バイク置場 / 敷地内に平置き2台分設置
 自転車置場 / 建物内にラック式36台分設置
 その他 / メールボックス、宅配ボックス、掲示板、植栽、散水栓、フェンス、外灯等
 専有部分 電気容量 / 契約容量30A(40Aまで増量可能。但しFタイプのみ50Aまで増量可能。)
 ガス / ガス給湯器(16号オートストップ付、但しFタイプのみ20号オートタイプ)、
 キッチンガスコンロへ配管、専用メーター(マイコンメーター)
 給水 / ガス給湯器、ユニットバス、システムキッチン、洗面化粧台、洗濯機置場、トイレへ給水、専用メーター
 給湯 / ガス給湯器よりシステムキッチン、洗面化粧台、ユニットバスへ給湯
 換気 / キッチンはレンジフードによる強制換気、ユニットバス、パウダールームは浴室用電気乾燥機による強制換気(2室換気方式※D・E・Fタイプのみ3室換気方式)、24時間換気機能付
 各居室に3ヶ所設置(D・Eタイプのみ2箇所)
 電気コンセント / 各戸に1ヶ所設置
 テレビコンセント / 各戸に1ヶ所設置
 電話 / インターネットを利用したIP電話対応[(株)ギガプライズ]
 インターホン / エントランスホール集合玄関機と各戸玄関子機より各戸親機に接続
 インターネット / 光回線を利用した一括加入型インターネットシステム[(株)ギガプライズ]
 バスルーム / ユニットバス、サーモスタチックシャワー水栓、浴室用電気乾燥機、ランドリーバィブ、収納棚
 トイレ / シャワートイレ(ハイハイキラミック仕様)、固定棚、ペーパーホルダー、タオル掛、アース付コンセント
 パウダールーム / 洗面化粧台(収納付)、タオル掛、洗濯機ハン(640×640)
 キッチン / システムキッチン、ガスコンロ(2口、3口)、レンジフード、パネル貼
 防犯 / インターホン(オートロック解除ボタン、カラーモニター、非常用押ボタン付)、
 玄関ドアはプッシュプルハンドル(ダブルロック式)、ドアガード、ドアスコープ、防犯サムターン
 (スイッチ式)、掃き出しサッシのみ防犯合わせガラス、1Fサッシのみシャッター付き
 防災 / 耐震丁番、対震枠付玄関ドア、ガスマイコンメーター、火災報知機
 冷暖房設備 / 各室エアコン1台設置
 照明 / 玄関、廊下、キッチン、パウダールーム、化粧台、バスルーム、トイレ、居室
 その他 / 室内に物干金物(A-Eタイプ)、バルコニーに物干金物(Fタイプ)、ビクチャーレール、
 開閉窓に網戸設置

外部仕上表

屋上	外断熱アスファルト露出防水トップコート仕上
外壁	45二丁掛タイル貼、一部吹付タイル
バルコニー	床:長尺塩ビノンスリップシート貼、壁:45二丁掛タイル貼、手摺内壁:吹付タイル、手摺外壁:45二丁掛タイル貼、天井:アクリルリシン吹付
共用廊下	床:長尺塩ビノンスリップシート貼、壁:45二丁掛タイル貼、手摺内壁:吹付タイル、手摺外壁:吹付タイル、天井:アクリルリシン吹付
屋外避難階段	床:長尺塩ビノンスリップシート貼、中壁:吹付タイル、手摺内壁:吹付タイル、手摺外壁:吹付タイル、天井:アクリルリシン吹付
サッシ	カラーアルミ電着着色、エアタイト仕様(T-2[30等級]、T-3[35等級])

内部仕上表

	床	巾木	壁	天井	備考
共用部	エントランスホール	タイル貼	—	タイル貼、一部石貼	金属樹脂複合材貼
	メールコーナー	タイル貼	—	タイル貼、一部石貼	金属樹脂複合材貼
	管理室	長尺塩ビシート貼	ソフト巾木	ビニールクロス貼	ビニールクロス貼
	ゴミ置場	防塵塗装	—	コンクリート打放シ補修	吹付塗装
専有部	玄関	タイル貼	タイル貼/木製既製巾木	ビニールクロス貼	ビニールクロス貼
	シューズインクローク	タイル貼	タイル貼/木製既製巾木		
	廊下・キッチン	タイル貼	木製既製巾木		
	リビング・ダイニング・キッチン	フロアリング貼	木製既製巾木		
	洋室	フロアリング貼	木製既製巾木		
	クローゼット	フロアリング貼	木製既製巾木		
	物入	フロアリング貼	木製既製巾木		
パウダールーム	CFシート貼	ソフト巾木	ビニールクロス貼	ビニールクロス貼	
トイレ	CFシート貼	ソフト巾木	ビニールクロス貼	ビニールクロス貼	
バスルーム	CFシート貼	ソフト巾木	ビニールクロス貼	ビニールクロス貼	ユニットバス、ハンドシャワーシングルレバー混合水栓、浴室用電気乾燥機、ランドリーバィブ、収納棚、シャワーフック



株式会社メイクスは楽天イーグルスのオフィシャルスポンサーです。



[売主] 株式会社メイクス

〒150-0031 東京都渋谷区桜丘町12-10 住友不動産渋谷インフォアネックス
 TEL:03-4577-4111(代) FAX:03-4577-4122
 宅地建物取引業 東京都知事(3)第85746号 (公社)全日本不動産協会会員
 (公社)不動産保証協会会員 (一社)東京都不動産協会会員

物件販売に関するお問い合わせは

0120-574-077

URL: <http://www.makes-design.jp> E-mail: info@makes-design.jp