

MAKES DESIGN RYOGOKU NORTH



<http://www.makes-design.jp>



MAKES DESIGN 両国 NORTH

新しく、懐かしい、東京に出逢う。

美しく懐かしい優しさで包み込む
カジュアルエレガントスタイル。

繊細なタイル貼りのテクスチャーが映える
明るくて落ち着いたアースカラーのグラデーション。
軽やかな東京ライフを演出するカジュアルテイストと
優雅な日常を描くエレガントテイストが美しく調和して、
確かな存在感を発信します。

MAKES DESIGN RYOGOKU NORTH

FACADE DESIGN

※掲載の完成予想図は計画段階の図面を基に描き起こしたもので、実際とは多少異なります。
また、建物外観をご覧頂くために隣地建物等を省略・簡略化しており、実際の風景とは異なります。



TOKYO AGING NEW LIFE CREATION

華麗に成熟を遂げる東京が、
新しくも懐かしい暮らしを創る。

両国国技館、江戸東京博物館、すみだ北斎美術館。日本の歴史と文化を発信する拠点都市、両国。江戸時代より、新興住宅地として人々に住み継がれてきた豊かな地は、JR総武線と都営大江戸線の2大路線が通る、利便性の高い都心の居住地として発展と成熟を続けています。

JR総武線・都営大江戸線「両国」駅のほか、JR総武線快速停車駅である「錦糸町」駅、北方には都営浅草線「本所吾妻橋」駅、そして「とうきょうスカイツリー」駅も徒歩圏とするマルチアクセスポジション。じつに、4駅6路線というアクセス力がストレスフリーな都心居住を支えます。

とうきょうスカイツリー
本所吾妻橋

MAKES DESIGN 両国NORTH

両国

錦糸町

- JR総武線……………「両国」駅(東口)…………… 徒歩19分(約1,510m)
- 都営大江戸線……………「両国」駅(A1出口)…………… 徒歩12分(約960m)
- JR総武線・総武線快速……………「錦糸町」駅(北口)…………… 徒歩16分(約1,230m)
- 東京メトロ半蔵門線……………「錦糸町」駅(3出口)…………… 徒歩16分(約1,260m)
- 都営浅草線……………「本所吾妻橋」駅(A0出口)…………… 徒歩11分(約840m)
- 東武スカイツリーライン……………「とうきょうスカイツリー」駅…………… 徒歩19分(約1,450m)

※掲載の航空写真は現地上空より両国駅方向を撮影(平成29年3月)したものに一部CG加工を施しており実際とは異なります。

ENTRANCE DESIGN

MAKES DESIGN
NORTH

明るく朗らかに迎える
ナチュラルモダンアプローチ。

多彩なタイルを使用した素材感が際立つエントランス。

外構の緑と柔らかく調和する明るい装いのなかに、

モダンな雰囲気漂う上質なアプローチを描きます。

※掲載の完成予想図は計画段階の図面を基に描き起こしたもので、実際とは多少異なります。





都心フロントシティとしての 居住ポテンシャル。

両国は、東京駅より約3km、都心から隅田川を渡った最初の都市です。古くは江戸時代、隅田川に架橋（現両国橋）されたことを機に発展してきました。都心に近く、居住地として開発されてきた豊かな住環境を有する地として、数々の著名人・文化人にも住み継がれています。JR総武線、都営大江戸線という利便性の高い路線が整備され、東京、銀座、上野といった都心主要都市と密につながる住拠点として高いポテンシャルを発揮しています。



自転車アクセスも軽快に、TOKYO散歩。
銀座へちょっとお買い物、上野へお花見、秋葉原へ情報収集、などなど、
天気の良い日は自転車ですmartにお出かけできるロケーションです。

～東京駅より約3km圏～ 東京TOKYO

交通要所としてだけでなく、エキナカショッピングが充実し、通過する駅から滞在する駅へと生まれ変わった東京駅は、ますます求心力を高めています。



～銀座駅より約3.8km圏～
老舗百貨店、高級ブランド店が軒を連ねるセレブリティなファッションタウン。一流のショッピングが気軽に楽しめる距離感です。

GINZA 銀座



～上野駅より約2.4km圏～
アメ横では独特のショッピングが、上野公園では博物館から美術館、動物園まで休日の優雅なレジャーも楽しめるお気に入りのスポットになります。

UENO 上野



～新橋駅より約4.6km圏～
古くからのビジネス街から汐留エリアの先進シティまで、都内随一のビジネス拠点として発展する都市へは、都営大江戸線で直通アクセスです。

SHIMBASHI 新橋



～秋葉原駅より約1.8km圏～
世界有数の電気街として発展した秋葉原。近年はアニメショップやサブカルチャーの発信地としても世界的な観光都市となっています。

AKIHABARA 秋葉原

日本を代表する大企業の本社が 多数立地するエリア。



アサヒグループホールディングス株式会社本社
都営浅草線「本所吾妻橋」駅徒歩7分



東武鉄道株式会社本社
東京メトロ半蔵門線「押上」駅徒歩1分



ライオン株式会社本社
JR総武線「両国」駅徒歩12分

三井金属エンジニアリング株式会社本社
東京メトロ半蔵門線「錦糸町」駅徒歩3分

ジェイティエンジニアリング株式会社本社
都営浅草線「本所吾妻橋」駅徒歩10分

株式会社ダイショー東京本社
都営大江戸線「両国」駅徒歩2分

ダイキンエアテクノ株式会社本社
JR総武線「両国」駅徒歩3分

三菱製紙株式会社本社
JR総武線「両国」駅徒歩3分

小池酸素工業株式会社本社
JR総武線「錦糸町」駅徒歩5分

三浦印刷株式会社本社
JR総武線「両国」駅徒歩10分

JFEシステムズ株式会社本社
東京メトロ半蔵門線「錦糸町」駅徒歩3分

朝日機材株式会社本社
東京メトロ半蔵門線「錦糸町」駅徒歩3分

数々の有名大学へのアクセスも充実、 軽快なキャンパスライフを実現。



千葉工業大学東京スカイツリータウン・キャンパス
東京メトロ半蔵門線・都営浅草線「押上」駅徒歩3分

上野学園大学上野キャンパス
JR、東京メトロ銀座線「上野」駅徒歩8分

第一工業大学東京上野キャンパス
JR、東京メトロ銀座線「上野」駅徒歩1分

日本薬科大学お茶の水キャンパス
JR中央線・総武線「御茶ノ水」駅徒歩10分

東京藝術大学上野キャンパス
JR各線「上野」駅徒歩10分

順天堂大学本郷・お茶の水キャンパス
JR中央線・総武線「御茶ノ水」駅徒歩7分

中央大学後楽園キャンパス
都営大江戸線「春日」駅徒歩6分

立命館大学東京キャンパス
JR各線「東京」駅徒歩3分

東京医科大学駿河台・湯島キャンパス
JR中央線・総武線「御茶ノ水」駅徒歩2分

千葉工業大学東京スカイツリータウン・キャンパス
東京メトロ半蔵門線・都営浅草線「押上」駅徒歩3分

上野学園大学上野キャンパス
JR、東京メトロ銀座線「上野」駅徒歩8分

第一工業大学東京上野キャンパス
JR、東京メトロ銀座線「上野」駅徒歩1分

日本薬科大学お茶の水キャンパス
JR中央線・総武線「御茶ノ水」駅徒歩10分

東京藝術大学上野キャンパス
JR各線「上野」駅徒歩10分

順天堂大学本郷・お茶の水キャンパス
JR中央線・総武線「御茶ノ水」駅徒歩7分

中央大学後楽園キャンパス
都営大江戸線「春日」駅徒歩6分

立命館大学東京キャンパス
JR各線「東京」駅徒歩3分

東京医科大学駿河台・湯島キャンパス
JR中央線・総武線「御茶ノ水」駅徒歩2分

東京電機大学東京千住キャンパス
東武スカイツリーライン「北千住」駅徒歩1分

※表示の徒歩分数は各企業・大学オフィシャルHPもしくは独自調査によるものです。
(平成29年4月現在)

押上・とうきょうスカイツリーエリア

東京スカイツリータウンのオープンによって大きな求心力を得たエリア。観光スポットとしてはもちろん、地域住民の生活利便を満たす飲食・ショッピングスポットとして多彩なライフニーズに応えてくれます。



東京スカイツリー。〈徒歩20分〉

2012年に地上デジタル放送用の電波塔として完成。東京の新しい観光スポットとして地域の活性化を牽引しています。(現地より約1,550m)



東京ソラマチ。〈徒歩21分〉

東京スカイツリータウンの一角にある商業施設。東京下町をコンセプトとしたスイーツ・フードや飲食店、ファッション・雑貨などが集まるショッピングスポットです。(現地より約1,680m)

錦糸町・亀戸エリア

“東京副都心”に指定される錦糸町は、最先端のショッピングモールから人情味あふれる商店街まで幅広い商業環境が充実。いつでもやさしく出迎えてくれる“地元”として暮らしに安心感を与えてくれます。



アルカキット錦糸町 〈徒歩13分〉

JR錦糸町駅北口に隣接するショッピングモール。多彩な専門店やレストランでグルメ&ショッピングが楽しめる。(現地より約1,010m)

olinas錦糸町 〈徒歩12分〉

専門店が集積するolinasモールと大型店舗を収容するolinasコア、シネマコンプレックスが併設したショッピング&アミューズメントスポット。(現地より約940m)



両国エリア

駅前の両国国技館、江戸東京博物館を筆頭に、多くの観光客が訪れる街。JR両国駅舎のリニューアルによって誕生した「両国-江戸NOREN」や地域に密着した商店街や公園もあり暮らしやすさが息づいています。



両国国技館 〈徒歩17分〉
日本相撲協会が管理運営する大規模の興行のための施設。ボクシングなどの格闘技の試合にも使われる。(現地より約1,340m)



江戸東京博物館 〈徒歩14分〉
江戸、東京の歴史と文化に関する資料を収集、保存、展示する博物館。(現地より約1,050m)



両国-江戸NOREN 〈徒歩19分〉
JR両国駅の旧駅舎をリニューアルして2016年11月にオープン。“特な江戸の食文化を楽しむ”をコンセプトに12の和食店が集結。(現地より約1,490m)

すみだ北斎美術館 〈徒歩10分〉
2016年11月に開館した、葛飾北斎を単独テーマとした世界初の常設美術館。(現地より約790m)



横綱町公園 〈徒歩9分〉
東京都慰霊堂や復興記念館がある都立公園。(現地より約710m)



両国、錦糸町、とうきょうスカイツリー、毎日が楽しくなる永住ロケーション。

両国エリアはもちろん、錦糸町やとうきょうスカイツリーエリアも徒歩圏に、日常生活を満たしてくれる充実の永住ロケーション。安心と快適、そして毎日に楽しみを生み出してくれます。



「国技館通り商店街」〈徒歩21分〉
JR両国駅西口の「国技館通り」沿いに広がる商店街。ちゃんこを代表とする“食”や様々な仕事を営む“職”に触れられる、両国ならではの商店街です。(現地より約1,680m)



LIFE INFORMATION

商業施設

- スーパーマーケット三徳石原店…徒歩1分(約30m)
- ローソン石原四丁目店…徒歩1分(約40m)
- セブンイレブン墨田石原店…徒歩3分(約210m)
- どらっくばす石原店…徒歩4分(約260m)
- まいばすけっと亀沢4丁目店…徒歩4分(約290m)
- ファミリーマート墨田亀沢1丁目店…徒歩5分(約380m)
- サンクス墨田本所三丁目店…徒歩5分(約380m)
- m1101ピアス亀沢4丁目店…徒歩6分(約420m)
- マルエツ錦糸町店…徒歩7分(約500m)
- マルエツチ本所四丁目店…徒歩7分(約510m)

公園・その他

- 本四三ツ子児童遊園…徒歩4分(約250m)
- 日暮公園…徒歩4分(約250m)
- 八景日親水公園…徒歩4分(約320m)
- 若宮公園…徒歩6分(約420m)
- 横綱町公園…徒歩9分(約710m)
- 錦糸公園…徒歩14分(約1,080m)

医療施設

- みなに皮膚科…徒歩1分(約10m)
- 宮田内科クリニック…徒歩3分(約170m)
- なかの歯科医院…徒歩3分(約190m)
- 山田記念病院…徒歩5分(約350m)
- 同愛記念病院…徒歩12分(約890m)

公共施設

- 墨田石原郵便局…徒歩2分(約120m)
- 本所警察署東側出張所…徒歩8分(約640m)
- 本所警察署横綱出張所…徒歩9分(約710m)
- 墨田区東側コミュニティセンター…徒歩10分(約800m)
- 本所地域プラザ・BIGSHIP…徒歩11分(約810m)
- 墨田区役所…徒歩16分(約1,240m)

※現地からの距離は地図上における概算です。
徒歩分数は80m=1分として計算。
階数は切り上げております。

JR総武線
「両国」駅自転車7分

JR総武線・総武線快速
「錦糸町」駅自転車5分

都営浅草線
「本所吾妻橋」駅自転車4分

地図上の マークは駐輪場です。

都営大江戸線
「両国」駅自転車4分

東京メトロ半蔵門線
「錦糸町」駅自転車6分

※自転車分数は250m=1分として計算。
階数は切り上げております。

BUS ACCESS

暮らしに密着した交通網となる路線バス。現地より徒歩1分の「石原三丁目」バス停からは多数のバスが運行しています。

- 都02 錦糸町駅前行き(平日合計126本運行)
「錦糸町駅前」バス停まで約7分
- 都02 大塚駅前行き(平日合計126本運行)
「大塚駅前」バス停まで約46分
- 業10 とうきょうスカイツリー駅前行き(平日合計94本運行)
「とうきょうスカイツリー駅前」バス停まで約8分
- 業10 新橋行き(平日合計60本運行)
「新橋」バス停まで約54分

※東京都交通局ホームページによるものです(平成29年4月現在)。所要時間は時間帯により異なります。



image

1K 洗練されたリラックスシーンを描く 上質なインテリア。

KITCHEN



2口ガスコンロ

インテリア性の高いキッチンをさらに引き立てる2口ガスコンロ。鍋に強く、優れた耐久性をもつホーロー仕様です。



キッチン収納

揺れを感じると扉をロックする耐震ラッチ付の収納です。収納下部にはLED照明付きで調理スペースを明るく照らします。



シングルレバー混合水栓

レバーが大きく持ちやすく湯量・湯量は片手で操作できる機能的な水栓です。



レンジフード

清掃性の高いホーロー製の整流板を採用し、整流板効果で油煙の吸引力も高く、デザイン性と機能性を兼ね備えた高機能レンジフードです。



EQUIPMENT



BATH ROOM



シェルフ

豊富な収納スペースを確保しており、用途ごとに小物を収納できます。



浴室換気乾燥暖房機

24時間換気機能でカビを防止、清潔に保つ浴室換気乾燥機を装備しました。



サーモスタット付
シャワー水栓

あらかじめ設定した一定温度で利用できる、自動制御による温度調節機能付です。



ランドリーパイプ

タオル等を掛けることはもちろん、衣類乾燥時にも重宝するハンガーパイプ付です。



床

水表面張力を抑える効果がある表面加工を採用しました。清潔感があり、毎日のお手入れも簡単です。

POWDER ROOM



二面鏡裏収納

乱雑になりがちな小物は鏡裏の収納スペースによりスッキリできます。



シングルレバー
混合水栓

ソフトなフォルムと幾何学的なデザインのコントラスト。機能性とデザイン性を合わせもつ水栓です。



洗面ボウル

毎日使うパウダールームには、デザイン性の高いシンプルでスタイリッシュな洗面ボウルを採用しました。



脱臭機能付
温水洗浄便座

寒い冬でも快適にご利用頂ける暖房便座機能付。清潔さを保つ抗菌仕様です。

※内装カラー写真は実際と多少色調が異なる場合があります。※掲載の内装イメージは計画図等の図面を基に描き起こしたもので、実際とは異なる場合があります。装飾品、調度品等は分譲価格に含まれておりません。※掲載の写真は「メイカスデザイン」シリーズ、メーカー参考写真を一部CG加工したもので色調・形状等はタイプ・内容によって異なります。家具・調度品は販売価格に含まれません。



1LDK

優美なプライベートタイムを紡ぐ、
やわらかなインテリア。

KITCHEN



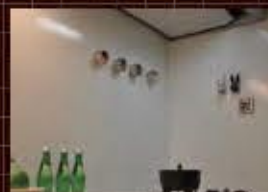
ワークトップ

シンクには取り外し可能な
人たプレート付きで調理
スペースを広げて使うこと
ができます。



下部収納

大きなものから小さなもの
まで収納できるように配慮
した収納スペースを確保し
ました。



ホーローパネル

油汚れもサッとひと拭き。お
手入れが簡単なホーローパ
ネルです。

BATHROOM



追焚き機能

いつでも入浴できる追焚
き機能付の浴室。省エネに
もなり経済的です。



楽すてヘアキャッチャー

排水の勢いだけで流れた
髪の毛をまとめ、簡単に捨
てられます。



バリアフリータイプ開戸

使いやすさと安全性に考
慮した脱衣所と浴室の段
差の少ない出入口。

POWDER ROOM



二面鏡裏収納

乱雑になりがちな小物類は鏡裏の収納スペースに
よりスッキリできます。

TOILET



脱臭機能付温水洗浄便座

寒い冬でも快適にご利用頂ける暖房便座機能付。
清潔さを保つ抗菌仕様です。

*内装カラー写真は実際と多少色調が異なる場合があります。本掲載の内装イメージは計画段階の断面を基に書き起こしたもので、実際とは異なる場合があります。収納品、調剤品等は別途価格に含まれておりません。
*掲載の写真は「メイクスデザイン」シリーズ。メーカー別写真の一部はCG加工したもので色・形状等はタイプ・号数によって異なります。家具・調剤品は販売価格に含まれません。

耐久性・耐震性の高さが実現する、堅牢構造。

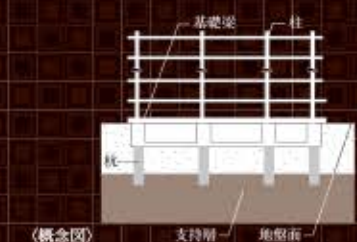
遮音性・断熱性に優れた外壁・戸境壁

従来よりも厚さを確保したコンクリート壁・床・天井を採用しています。たとえば、外壁は従来よりも厚い180mm厚（一部150mm）コンクリートに断熱材を吹付けて高い保温力を確保。同様に戸境壁や上下階の間のスラブ厚にも180mm厚のコンクリートを確保し隣戸からの生活音に配慮しました。さらに、一部住戸の戸境壁は、グラスウールを充填した乾式耐火遮音間仕切壁とし、相互の遮音性の確保に配慮しています。



アースドリル工法

建物の基礎部分に採用したのは、杭の先端を地盤にしっかりと打ち込んで固定するアースドリル工法。強固な基礎構造によって建物をしっかりと支えます。



耐久性や耐震性に優れたRC造

高い資産性を保持するため、建物はRC（鉄筋コンクリート）造としました。圧縮力に強い特長を持つコンクリートに引張力に強い鉄筋を組み合わせ、どちらの力がかかっても耐えることができる堅牢な建築物を実現しているため、耐震性・耐久性・耐火性に優れています。



二重床

振動を吸収するクッションゴムを支持脚に装備したLL-45等級の遮音性能を備えた二重床構造を採用しました。

結露と省エネルギーに配慮した断熱構造

結露の発生を抑制し冷暖房の効果を高めるために、屋上や外壁などに断熱材を施し、断熱性を高めています。

ホルムアルデヒド対策

建材や内装材などの素材（建築基準法上の特定部材）には、JIS（日本工業規格）やJAS（日本農林規格）によって定められたホルムアルデヒドの発散量が少ないものを採用。健康的な住まいを追求しています。

販売担保責任保険「JIOわが家の保険」

国土交通大臣指定 住宅瑕疵担保責任保険法人
株式会社 日本住宅保証検査機構

住宅瑕疵担保履行法/住宅のなかでも特に重要な部分である、構造耐力上主要な部分および雨水の浸入を防止する部分で瑕疵が発生した時に修繕費用の一定割合がJIOから売主等(事業者)に支払われます。当該瑕疵が発生した時に売主等が倒産等の場合、直接JIOへ保険金の請求ができます。

SECURITY

この時代、「安心」と「安全」は入居率を高めるキーワード。

<p>ディンプルキー</p> <p>優れた防犯性能を発揮。鍵違い数約1,000個通り、ピッキングなどの不正解錠が困難なディンプルキーを採用しました。</p>	<p>玄関扉ダブルロック</p> <p>ピッキング対策として解錠に時間がかかるダブルロックと工具を渡しても開しにくいスイッチ式サムターンを採用し、防犯性を高めています。</p>	<p>Amazonのメール便全サイズの一発ポストインが可能なメールボックス</p> <p>ネット通販などの大型郵便物も受け取り可能なメールボックスを完備。再配達の手間を解消します。</p>
<p>カラーモニター付インターホン</p> <p>声と映像で来訪者を確認できるカラーモニター付インターホン。不審者の侵入を未然に防ぐ安心の仕様です。</p>	<p>24時間対応の宅配ボックス</p> <p>急な外出時や旅行中に届いた荷物は、エントランスに設けた宅配ボックスへ、24時間いつでも取り出せるので、とても便利です。</p>	<p>液相配線機構</p> <p>大型の郵便物を受け取りことができ独自のプラグ構造「スタガード」変形により抜き取り行為に耐えて電力を発揮します。</p>
<p>ガスマイコンメーター</p> <p>地震の際は感知して知らせ、ガス漏れの際は自動でガス供給を止めるガスマイコンメーターを設置しました。</p>	<p>防犯カメラ</p> <p>風除室、エレベーター内、駐輪場等をつねに監視する防犯カメラを設置しました。</p>	

ストレスフリーなネット環境

全戸無料Wi-Fi完備

株式会社ギガプライズ提供の「MyAgentネット」を導入。全室にWi-Fiアクセスポイントを設置しているため、快適にスマートフォンやタブレットでインターネットをお楽しみ頂けます。

快適 有線接続時 下り・上り最大1Gbps
無線接続時 下り・上り最大150Mbps (ベストエフォート)

便利 入居後にパスワードを入力するだけで簡単にWi-Fi接続。有線使用時は住戸内のLANコネクタとパソコンをつなぐだけの簡単システム。

安全 マンション内はV-LAN方式による住戸間のセキュリティ対策が施され、マンション外部とは共有ルーター内のファイアーウォールで不正侵入防止。

安心 フリーダイヤルによる24時間365日対応のヘルプデスク。

※最大通信速度は、技術規格上の最大値であり、実使用速度を示すものではありません。インターネットご利用時の速度はお客様のご利用環境、回線混雑状況などによって、低下する場合があります。

AMENITY



- 玄関人感センサー** 荷物で手が塞がっていたり暗がり時のスイッチを探す必要のない人感センサーを玄関に設置しました。
- エアコン** 多機能なエアコンを標準設置。快適な生活を実現します。
- ドアノブ** メタル調で美しく飽きのこないシンプルデザインのドアノブを採用しました。
- マルチメディアコンセント** 各居室には、電源・テレビ端子・Wi-Fiが一体化されたマルチメディアコンセントを設置しました。

TV Service

屋上にBS/110°CS放送対応の共同視聴用パラボアンテナを設置し、視聴できるアウトレットを全居室にご用意しました。

※ご利用のチャンネルにより、月額利用料、取付費等が別途必要です。※デジタル専用チューナー、視聴料・NHK受信料は、別途負担となります。※詳しくは係員にお尋ねください。

※掲載の写真は「メイクスデザイン」シリーズ、メーカー参考写真の一部CG加工したもので色影・形状等はタイプ・号室によって異なります。家具・調度品は販売価格に含まれません。

ELEVATION PLAN

SCALE 1/350



WEST

SOUTH

EAST

NORTH

図面集をご覧になる前にお読みください。

- 図面に記載されている寸法の単位はミリメートル(mm)です。
- 表示面積・坪換算は1㎡=約0.3025坪とし、小数点第3位以下は切り捨ててあります。
- 専有面積は建築基準法上の専有面積[パイプスペース(PS)、メーターボックス(MB)を含む]ですので、不動産登記法上の登記面積(内法面積)はこれより少なくなります。また住戸内の柱型は、専有面積及び畳数に含まれます。
- 各タイプ図内に記載されている畳数は壁芯計算で1.62㎡を1畳とし、小数点第2位以下は切り捨てています。
- バルコニー面積は、壁芯計算にて算出し、柱型部分を含んでいます。
- バルコニーに避難ハッチが設置されている場合は床面に段差が生じます。
- 敷地配置図内の植栽・外構等は変更される場合がありますので、予めご了承ください。
- 避難ハッチの位置は消防諸官庁の指導により変更(移設・増設等)している場合があります。
- 各タイプ図内の凡例記号(照明・コンセント等)の位置については、実際の位置と若干変更が生じる場合があります。
- 一部の窓ガラスは、諸官庁の指導及び近隣住民とのプライバシー上、アミ入りガラス又は不透明ガラスとなっている場合があります。
- 立面図については縦樋・タラップ・面格子・アンテナ等は省略しております。
- 外壁・壁厚・柱型・下がり天井の形状・大きさについては、各階により異なる場合があります。
- バルコニー・開放廊下等の共用部分の支柱・梁型・折上り及び床段差は一部省略しております。
- 吊戸棚・物入れ・クローゼット内の梁型は一部省略しております。

- 雨樋・通気管・配水管・排水管・床下点検口・排水樹等の位置は、図面上省略しております。
- 各戸には設備点検口が数箇所設置されていますが、図面上は省略しております。
- 洗面化粧台・キッチン・ユニットバス等は各タイプにより形状が多少異なる場合がありますので、予めご了承ください。
- 天然石・木等、天然素材は製品の性質上、模様・色目等が均一でない場合があります。
- ビニールクロス・塩ビシート等仕上材は製品の性質上、継ぎ目が生じます。
- 仕上げ材につきましては特性上経年劣化により、継ぎ目が目立ったり、色あせ等が発生する場合がありますので、予めご了承ください。
- 計画内容は行政指導・施工上の理由及び改良の為、一部変更となる場合がありますので、予めご了承ください。
- 方位・縮尺はトレース・印刷の都合上多少誤差が生じる場合がありますので、予めご了承ください。方位は真北を示しています。
- 図面と差異がある場合は現状を優先させていただきます。
- 隣接の建物等の周辺環境につきましては、ご購入前までに現地にて十分にお確かめください。
- 冷蔵庫置場は、各タイプにより設置スペースの大きさが異なります。また、設置可能な冷蔵庫が限定される場合がありますので、予めご了承ください。
- スプリンクラー設備の位置は、図面上省略してあります。
- 家電製品・家具を新たに購入・設置される方は、事前に実測してご検討ください。
- その他、ご不明点につきましては、係員にお問い合わせください。

FLOOR PLAN

SCALE 1/250



10、11階平面図



R階平面図



1階平面図



2～9階平面図



RAYBOSURF

A1 TYPE

1K SCALE 1/75

ROOM NUMBER
201/301/401/501/601/701/801/901/1001/1101

住戸専有面積 / 25.50㎡(7.71坪)
バルコニー面積 / 3.43㎡(1.03坪)
M B 面積 / 0.50㎡(0.15坪)

- ② 2口コンセント
- ② 2口アース付コンセント
- ② エアコン用コンセント
- ⑤ シーリングライト
- ⑤ 引掛シーリング
- ⑤ タウンライト
- ⑤ プラケット照明
- ⑤ インターホン(子機)
- ⑤ インターホン(親機)
- ⑤ 感知器
- ⑤ 給湯器用リモコン
- ⑤ 浴室換気乾燥暖房機用リモコン
- ⑤ 浴室換気乾燥暖房機
- ⑤ 副機込
- ⑤ 換気扇
- ⑤ レンジフード
- ⑤ 非常放送用スピーカー
- ⑤ テレビコンセント
- ⑤ マルチメディアコンセント
(2口アース付コンセント、
テレビコンセント、WIFI)
- ⑤ シャワー付混合水栓
- ⑤ 水栓
- ⑤ 混合水栓
- ⑤ 給湯器
- ⑤ 避難ハッチ
- ⑤ 上部避難ハッチ
- ⑤ エアコン室内機
- ⑤ エアコン室外機
- ⑤ 分電盤
- ⑤ 梁型・下り天井

室内凡例

- Ent. 玄関
- Corridor 廊下
- Room 洋室
- Living Dining ... リビングダイニング
- Kitchen キッチン
- Powder Room ... パウダールーム
- Bathroom ... 浴室
- Toilet ... トイレ
- Balcony ... バルコニー
- Shoes Closet ... 下足入
- Counter ... カウンター
- Sic. シューズインクローブ
- Clo. クローゼット
- Sto. 物入
- Was. 洗濯機置場
- Ref. 冷蔵庫置場
- Hs. 吊戸棚
- Fs. 固定機
- MB. メーターボックス
- PS. バイパスベース

	C	D	A1	
11F	1103	1109	1101	
10F	903	909	901	
9F	804	809	801	A2
8F	704	709	701	A1
7F	604	609	601	A2
6F	504	509	501	A1
5F	404	409	401	A2
4F	304	309	301	A1
3F	204	209	201	A2
2F	104	109	101	A1
1F	エントランス	階段	自転車置場	

※図面と現況に相違がある場合は現況を優先します。

MAKES DESIGN
RYUBOKU
NORTH TYPE 1

A2 TYPE

1K SCALE 1/75

ROOM NUMBER
202/302/402/502/602/702/802/902

住戸専有面積 / 25.50㎡(7.71坪)
バルコニー面積 / 3.43㎡(1.03坪)
M B 面積 / 0.50㎡(0.15坪)

- ② 2口コンセント
- ② 2口アース付コンセント
- ② エアコン用コンセント
- ⑤ シーリングライト
- ⑤ 引掛シーリング
- ⑤ タウンライト
- ⑤ プラケット照明
- ⑤ インターホン(子機)
- ⑤ インターホン(親機)
- ⑤ 感知器
- ⑤ 給湯器用リモコン
- ⑤ 浴室換気乾燥暖房機用リモコン
- ⑤ 浴室換気乾燥暖房機
- ⑤ 副機込
- ⑤ 換気扇
- ⑤ レンジフード
- ⑤ 非常放送用スピーカー
- ⑤ テレビコンセント
- ⑤ マルチメディアコンセント
(2口アース付コンセント、
テレビコンセント、WIFI)
- ⑤ シャワー付混合水栓
- ⑤ 水栓
- ⑤ 混合水栓
- ⑤ 給湯器
- ⑤ 避難ハッチ
- ⑤ 上部避難ハッチ
- ⑤ エアコン室内機
- ⑤ エアコン室外機
- ⑤ 分電盤
- ⑤ 梁型・下り天井

室内凡例

- Ent. 玄関
- Corridor 廊下
- Room 洋室
- Living Dining ... リビングダイニング
- Kitchen キッチン
- Powder Room ... パウダールーム
- Bathroom ... 浴室
- Toilet ... トイレ
- Balcony ... バルコニー
- Shoes Closet ... 下足入
- Counter ... カウンター
- Sic. シューズインクローブ
- Clo. クローゼット
- Sto. 物入
- Was. 洗濯機置場
- Ref. 冷蔵庫置場
- Hs. 吊戸棚
- Fs. 固定機
- MB. メーターボックス
- PS. バイパスベース

	C	D	A1	
11F	1103	1109	1101	
10F	903	909	901	
9F	804	809	801	A2
8F	704	709	701	A1
7F	604	609	601	A2
6F	504	509	501	A1
5F	404	409	401	A2
4F	304	309	301	A1
3F	204	209	201	A2
2F	104	109	101	A1
1F	エントランス	階段	自転車置場	

※図面と現況に相違がある場合は現況を優先します。

MAKES DESIGN
RYUBOKU
NORTH TYPE 2

B
TYPE

1R SCALE 1/75

ROOM NUMBER
203/303/403/503/603/703/803/903

住戸専有面積 / **25.53㎡(7.72坪)**
バルコニー面積 / **3.37㎡(1.01坪)**
M B 面積 / **0.63㎡(0.19坪)**

- ② 2口コンセント
- ② 2口アース付コンセント
- ② エアコン用コンセント
- ⑤ シーリングライト
- ⑤ 引掛シーリング
- ⑤ タウンライト
- ⑤ プラケット照明
- ⑤ インターホン(子機)
- ⑤ インターホン(親機)
- ⑤ 感知器
- ⑤ 給湯器用リモコン
- ⑤ 浴室換気乾燥暖房機用リモコン
- ⑤ 浴室換気乾燥暖房機
- ⑤ 副元込
- ⑤ 換気扇
- ⑤ レンジフード
- ⑤ 非常放送用スピーカー
- ⑤ テレビコンセント
- ⑤ マルチメディアコンセント (2口アース付コンセント、テレビコンセント、WiFi)
- ⑤ シャワー付混合水栓
- ⑤ 水栓
- ⑤ 混合水栓
- ⑤ 給湯器
- ⑤ 避難ハッチ
- ⑤ 上部避難ハッチ
- ⑤ エアコン室内機
- ⑤ エアコン室外機
- ⑤ 分電盤
- ⑤ 梁型・下り天井

室内凡例

- Ent. 玄関
- Corridor 廊下
- Room 洋室
- Living Dining ... リビングダイニング
- Kitchen キッチン
- Powder Room ... パウダールーム
- Bathroom ... 浴室
- Toilet ... トイレ
- Balcony ... バルコニー
- Shoes Closet ... 下足入
- Counter ... カウンター
- Sic. シューズインクローク
- Clo. クローゼット
- Sto. 物入
- Was. 洗濯機置場
- Ref. 冷蔵庫置場
- Hs. 吊戸棚
- Fs. 固定棚
- MB メーターボックス
- PS バイパスベース

C	D	A1	11F
1103	1109	1101	
C	D	A1	10F
303	309	301	
C	B	A2	A1
904	903	902	901
C	B	A2	A1
804	803	802	801
C	B	A2	A1
704	703	702	701
C	B	A2	A1
604	603	602	601
C	B	A2	A1
504	503	502	501
C	B	A2	A1
404	403	402	401
C	B	A2	A1
304	303	302	301
C	B	A2	A1
204	203	202	201
エントランス	階段	自転車置場	1F

* 図面と現況に相違がある場合は現況を優先します。



C
TYPE

1LDK SCALE 1/75

ROOM NUMBER
204/304/404/504/604/704/804/904/1003/1103

住戸専有面積 / **42.87㎡(12.96坪)**
バルコニー面積 / **7.30㎡(2.20坪)**
M B 面積 / **0.56㎡(0.16坪)**

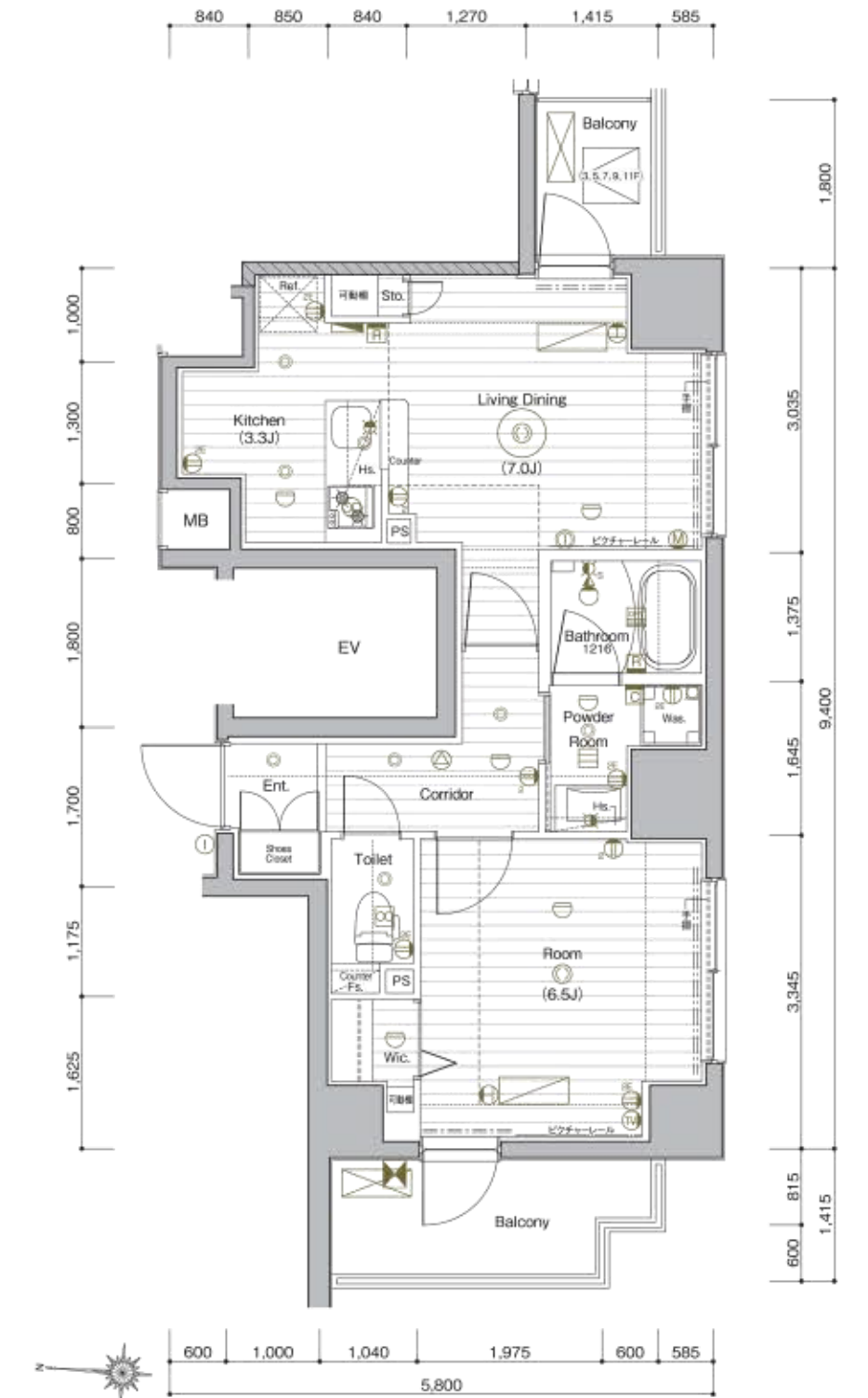
- ② 2口コンセント
- ② 2口アース付コンセント
- ② エアコン用コンセント
- ⑤ シーリングライト
- ⑤ 引掛シーリング
- ⑤ タウンライト
- ⑤ プラケット照明
- ⑤ インターホン(子機)
- ⑤ インターホン(親機)
- ⑤ 感知器
- ⑤ 給湯器用リモコン
- ⑤ 浴室換気乾燥暖房機用リモコン
- ⑤ 浴室換気乾燥暖房機
- ⑤ 副元込
- ⑤ 換気扇
- ⑤ レンジフード
- ⑤ 非常放送用スピーカー
- ⑤ テレビコンセント
- ⑤ マルチメディアコンセント (2口アース付コンセント、テレビコンセント、WiFi)
- ⑤ シャワー付混合水栓
- ⑤ 水栓
- ⑤ 混合水栓
- ⑤ 給湯器
- ⑤ 避難ハッチ
- ⑤ 上部避難ハッチ
- ⑤ エアコン室内機
- ⑤ エアコン室外機
- ⑤ 分電盤
- ⑤ 梁型・下り天井

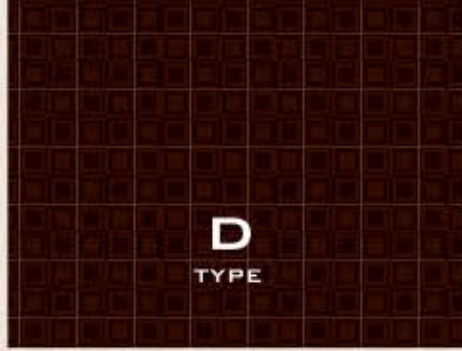
室内凡例

- Ent. 玄関
- Corridor 廊下
- Room 洋室
- Living Dining ... リビングダイニング
- Kitchen キッチン
- Powder Room ... パウダールーム
- Bathroom ... 浴室
- Toilet ... トイレ
- Balcony ... バルコニー
- Shoes Closet ... 下足入
- Counter ... カウンター
- Sic. シューズインクローク
- Clo. クローゼット
- Sto. 物入
- Was. 洗濯機置場
- Ref. 冷蔵庫置場
- Hs. 吊戸棚
- Fs. 固定棚
- MB メーターボックス
- PS バイパスベース

C	D	A1	11F
1103	1109	1101	
C	D	A1	10F
303	309	301	
C	B	A2	A1
904	903	902	901
C	B	A2	A1
804	803	802	801
C	B	A2	A1
704	703	702	701
C	B	A2	A1
604	603	602	601
C	B	A2	A1
504	503	502	501
C	B	A2	A1
404	403	402	401
C	B	A2	A1
304	303	302	301
C	B	A2	A1
204	203	202	201
エントランス	階段	自転車置場	1F

* 図面と現況に相違がある場合は現況を優先します。





1LDK SCALE 1/75

ROOM NUMBER
1002/1102

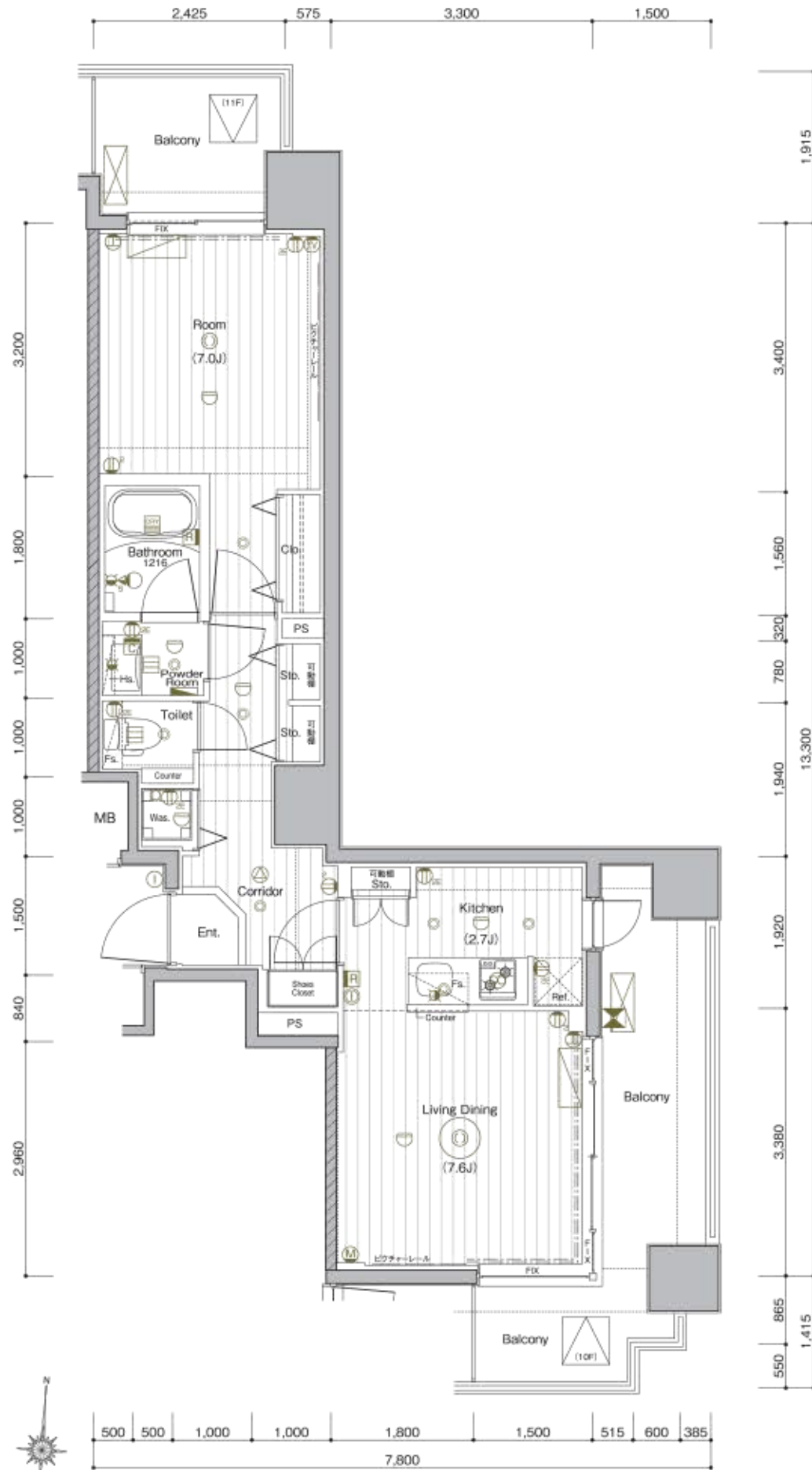
住戸専有面積 / 45.33㎡(13.71坪)
バルコニー面積 / 18.51㎡(5.59坪)
M B 面積 / 0.50㎡(0.15坪)

- ① 2口コンセント
- ② 2口アース付コンセント
- ③ エアコン用コンセント
- ④ シーリングライト
- ⑤ 引掛シーリング
- ⑥ ダウンライト
- ⑦ プラケット照明
- ⑧ インターホン(子機)
- ⑨ インターホン(親機)
- ⑩ 感知器
- ⑪ 給湯器用リモコン
- ⑫ 浴室換気乾燥暖房機用リモコン
- ⑬ 浴室換気乾燥暖房機
- ⑭ 副浴込
- ⑮ 換気扇
- ⑯ レンジフード
- ⑰ 非電線送用スピーカー
- ⑱ テレビコンセント
- ⑲ マルチメディアコンセント(2口アース付コンセント、テレビコンセント、WiFi)
- ⑳ シャワー付混合水栓
- ㉑ 水栓
- ㉒ 混合水栓
- ㉓ 給湯器
- ㉔ 避難ハッチ
- ㉕ 上部避難ハッチ
- ㉖ エアコン室内機
- ㉗ エアコン室外機
- ㉘ 分電盤
- ㉙ 梁型・下り天井

室内凡例

- Ent. 玄関
- Corridor 廊下
- Room 洋室
- Living Dining ... リビングダイニング
- Kitchen キッチン
- Powder Room ... パウダールーム
- Bathroom ... 浴室
- Toilet ... トイレ
- Balcony ... バルコニー
- Shoes Closet ... 下足入れ
- Counter ... カウンター
- Sic. シューズインクローブ
- Clo. クローゼット
- Sto. 物入れ
- Was. 洗濯機置場
- Ref. 冷蔵庫置場
- Hs. 吊戸棚
- Fs. 固定棚
- MB. メーターボックス
- PS. バイパスベース

※図面と現況に相違がある場合は現況を優先します。



OUTLINE

建築概要

名 称 / メイクスデザイン調国NORTH
所 在 地 / 東京都墨田区石原三丁目7番6 画1 画(地番)
東京都墨田区石原三丁目22番7-000号(住居表示)
交 道 / 都営浅草線「本所吾妻橋」駅 徒歩11分
都営大江戸線「両国」駅 徒歩12分
JR総武線・総武線快速「錦糸町」駅 徒歩16分
東京メトロ半蔵門線「錦糸町」駅 徒歩16分
JR総武線「両国」駅 徒歩19分

地 目 / 宅地
用 途 地 域 / 商業地域
建 べ い 率 / 80%
容 積 率 / 500%
敷 地 面 積 / 241.00㎡(72.90坪)〈登記簿〉
240.82㎡(72.84坪)〈建築確認〉
建 築 面 積 / 146.47㎡(44.30坪)
延 床 面 積 / 1,470.55㎡(444.84坪)〈容積率対象外面積268.21㎡含む〉
構 造 ・ 規 模 / 鉄筋コンクリート造 地上11階建
建 築 用 途 / 共同住宅
総 戸 数 / 39戸(0A,管理室1F)
分 譲 戸 数 / 38戸
総 専 有 面 積 / 1,182.60㎡(357.73坪)
販 売 専 有 面 積 / 1,182.60㎡(357.73坪)
販 売 専 有 面 積 / 25.50㎡(7.71坪)(18F)~45.33㎡(13.71坪)(2F)
バルコニー面積 / 3.37㎡(1.01坪)(8F)~18.51㎡(5.59坪)(2F)
間 取 り / 1R(8F),1K(18F),1LDK(12F)
竣工後の管理形態 / 区分所有者全員で管理組合を設立し、管理組合より管理委託者(株式会社メイクス)へ委託させていただきます
分譲後の権利形態 / 敷地及び建物共用部分:専有面積の割合による所有権の共有、建物専有部分:区分所有

建 築 確 認 番 号 / 第CUJ-16A-010002号(平成28年2月10日付)
検 査 済 証 番 号 / 第CIX-17C-010009号(平成29年4月25日付)
設 計 ・ 監 理 / 株式会社 朝田総合計画
施 工 / 大木建設株式会社 東京建築支店
事 業 主 / サムティ株式会社
発 主 / 株式会社メイクス
管 理 会 社 / 株式会社メイクス
設 計 図 書 監 査 場 所 / 管理室
引 渡 日 / 平成29年4月28日

設備概要

共用部分
電 気 / 東京電力エナジーパートナー株式会社
ガ ス / 東京ガス株式会社
給 水 / 公営水道より増圧給水ポンプにて各戸へ給水
排 水 / 汚水・雑排水合流方式にて、公共下水道へ直接放流
テ レ ビ / 壁上に共同視聴用アンテナ(地上デジタル対応UHFアンテナ、BS/110°CSアンテナ)設置
イ ン タ ー ホ ン / エントランス集合玄関機(カメラ付)
防 犯 設 備 / オートロックシステム、カメラ付インターホン、防犯カメラ(5台)、エレベーター内防犯ブザー
防 災 設 備 / 自動火災報知設備、消火器、消火用給水機、パッケージ型自動消火設備、避難計
海 難 設 備 / バルコニー避難ハッチ、避難ハンコ、屋外避難階段、誘導灯

施設概要
管 理 室 / 建物内風除室に設置
エ レ ベ ー タ ー / 9人乗りエレベーター(90m/min・ロープ式)1基
ゴ ミ 置 場 / 建物内に設置
防 災 備 蓄 倉 庫 / 建物内に設置
バ イ ク 置 場 / 建物内に4台分設置
自 転 車 置 場 / 建物内に38台分設置
そ の 他 / メールボックス、宅配ボックス、掲示板、植栽、散水栓、フェンス、外灯等

専有部分
電 気 容 量 / 契約容量30A(40Aまで増量可能、但しLC-Dタイプは50Aまで増量可能)
ガ ス / ガス給湯器(16号オートストップタイプ、20号オートタイプ)、キッチンガスコンロへ配管、専用メーター(マイコンメーター)
給 水 / ガス給湯器、ユニットバス、システムキッチン、洗面化粧台、洗濯機置場、トイレへ給水、専用メーター
給 湯 / ガス給湯器よりシステムキッチン、洗面化粧台、ユニットバスへ給湯
換 気 / キッチンにはレンジフードによる強制換気、ユニットバス、パウダールーム、トイレは浴室換気乾燥機による強制換気(3室換気方式)
※Cタイプのみ2室換気方式
電 気 コ ン セ ント / 各居室に2ヶ所設置
テ レ ビ コ ン セ ント / 各戸に1ヶ所設置
電 話 / インターネットを利用したIP電話対応[株式会社ギガプライズ]
イ ン タ ー ホ ン / 風除室集合玄関機と各戸玄関子機より各戸前機に接続
イ ン タ ー ネ ッ ト / 光回線を利用した一括加入型インターネットシステム[株式会社ギガプライズ]
バ ス ル ーム / ユニットバス、サーモスタット式シャワー水栓、浴室換気乾燥機、ランドリーパイプ、収納棚
ト イ レ / 洋風便器(ハイパーキラミック仕様)、脱臭機能付温水洗浄便座、吊戸棚、ペーパーホルダー、タオル掛、アース付コンセント
パ ウ ダ ー ル ーム / 洗面化粧台(収納付)、タオル掛、洗濯機パン(640×640)
洗 濯 機 置 場 / 洗濯機パン(640×640)
キ ッ チ ン / システムキッチン、ガスコンロ(2口)、レンジフード、パネル貼
防 犯 / インターホン(オートロックドア解錠ボタン、カラーモニター、非常用押ボタン付)、玄関ドアはプッシュプルハンドル(ダブルロック式)、ドアガード、ドアスコop、防犯カメラ(スイッチ式)
防 災 / 避難下り、避難付玄関ドア、ガスマイコンメーター、火災報知機、パッケージ型自動消火設備(11F)
冷 暖 別 設 備 / 各戸エアコン1台設置、但し、C、Dタイプは各2台設置
照 明 / 玄関、廊下、キッチン、パウダールーム、化粧台、バスルーム、トイレ、居室
そ の 他 / バルコニーに物干金物(一部室内)、ビクターレール、開閉窓に網戸設置

外部仕上表

屋 上	外断熱アスファルト舗装防水トップコート仕上
外 壁	45二丁掛タイル貼、一部吹付タイル
バルコニー	床:長尺塩ビノンスリップシート貼、壁:弾性吹付タイル、天井:アクリルリシン吹付
内部共用廊下	床:長尺塩ビノンスリップシート貼、壁:45二丁掛タイル貼、天井:アクリルリシン吹付
屋外避難階段	床:長尺塩ビノンスリップシート貼、中壁:弾性吹付タイル、手摺内壁:弾性吹付タイル、天井:アクリルリシン吹付
サッシュ	カラーアルミ電線着色、エアタイト仕様(T-2[30等級])

内部仕上表

	床	巾木	壁	天井	備考
共用部	廊下室 エントランスホール メールコーナー 管理室 ゴミ置場	タイル貼	—	タイル貼 一部化粧吹付	両開きドア、集合玄関機 オートロックオートドア メールボックス、宅配ボックス 洋風便器 中壁、地流し
専有部	玄関 廊下・キッチン リビング・ダイニング 洋室 ウォークインクローゼット クローゼット 物入れ パウダールーム トイレ 洗濯機置場 バスルーム	タイル貼 フローリング貼	木製既製巾木	ビニールクロス貼 ビニールクロス貼	上壁:タイル、下足入、人感センサースイッチ システムキッチン エアコン、シーリングライト、ビクターレール、カーテンレール エアコン、シーリングライト、カーテンレール ハンガーパイプ、固定棚 ハンガーパイプ、固定棚 可動棚 洗面化粧台、洗濯機パン、タオル掛 洋風便器(ハイパーキラミック仕様)、脱臭機能付温水洗浄便座、タオル掛、ペーパーホルダー 洗濯機パン ユニットバス、ハンドシャワーシングルレバー混合水栓、浴室換気乾燥機、ランドリーパイプ、収納棚、シャワーフック



株式会社メイクスは
楽天イーグルスのオフィシャルスポンサーです。



[売主] 株式会社メイクス
〒150-0031 東京都渋谷区桜丘町12-10
住友不動産渋谷インフォアネックス
TEL: 03-4577-4111 (代) FAX: 03-4577-4122
宅建建物取引業 東京都知事(3) 第85746号
(公社) 全日本不動産協会会員 / (公社) 不動産保証協会会員
(一社) 東京都不動産協会会員

[売主] 株式会社メイクスライフ
〒150-0031 東京都渋谷区桜丘町12-10
住友不動産渋谷インフォアネックス
TEL: 03-4577-4118 (代) FAX: 03-4577-4119
宅建建物取引業 東京都知事(1) 第95346号
(公社) 全日本不動産協会会員 / (公社) 不動産保証協会会員
(一社) 東京都不動産協会会員

物件販売に関するお問い合わせは



0120-574-077

URL: <http://www.makes-design.jp> E-mail: info@makes-design.jp