

MAKES DESIGN SHINAGAWA NORTH

www.makes-design.jp





THE SHINAGAWA PRIDE

ここには、江戸の玄関口として栄えた歴史と文化と誇りがある。

東海道五十三次一番目の宿場町、品川宿。
五街道の中で最も重視された東海道の初宿として、
西国へ通じる陸海両路における江戸の玄関口として、
江戸・東京の歴史と文化を継承する確かな誇りが
ここにはあります。

WAKES DESIGN SHINAGAWA NORTH

品川宿、旧東海道沿いに新たな歴史を刻む、
格調高いプライベートステージ。

品川宿は、東海道五十三次の一番目の宿場町で、全宿場のなかでも特に旅籠の多い宿場町として栄えました。北は京急本線「北品川」駅から南は「青物横丁」駅周辺までの旧東海道沿い一帯にひろがり、現在では趣のある石畳や電線の地中化などにより整備された商店街が続いています。品川宿のほぼ中央、「新馬場」駅より徒歩6分。風趣豊かな旧東海道「北品川商店街」の一角に「メイクスデザイン品川NORTH」は誕生します。かつての繁栄を継承し、歴史と文化が穏やかに息づく北品川2丁目を舞台に、格調ある誇り高い東京ライフをお贈りします。



大規模開発プロジェクトが多数進行中。 大きく変わる渋谷駅周辺エリア。

2017年10月現在、渋谷駅周辺では東急グループを中心に6つの開発プロジェクトを進めています。「渋谷駅街区」では、日本最大級の屋外展望台を備えた新たなランドマークとなる複合ビル3棟を建設中。東西駅前広場をつなぐ自由通路の拡充やスカイデッキなども整備されます。

(東棟2019年度竣工予定、中央棟・西棟2027年度竣工予定)
※東急電鉄ホームページより



西品川一丁目で大規模再開発事業が進行中

「西品川一丁目地区第一種市街地再開発事業」は、旧国際自動車教習所跡地を含む約3.9haのプロジェクトで、再開発ビルは2棟で総延べ22万㎡超。事務所中心のA街区と住宅中心のB街区、中央部に大規模な緑地広場で構成され、土地の高度利用とともに防災性の向上が図られています。



※西品川一丁目地区市街地再開発組合・住友不動産株式会社(平成28年1月21日ニュースリリースより)

羽田空港再拡張事業

2010年に新設されたD滑走路、2014年に延長されたC滑走路に続き、5ライン目となる滑走路の新設計画が進行中。東京オリンピック・パラリンピック以降もさらなる拡張をめざして、各種プロジェクトが検討されています。

※国土交通省「首都圏空港機能強化技術検討小委員会」ホームページより



(仮称)TGMM芝浦プロジェクト 街区名称を「msb Tamachi(ムスブ田町)」に決定

東京ガス、三井不動産、三菱地所3社の共同プロジェクト。オフィス、商業施設、ホテル、広場から構成され、JR田町駅～本プロジェクト～公共街区は歩行者デッキで繋がります。「msb Tamachi田町ステーションタワーN」は2020年春、「msb Tamachi田町ステーションタワーS」は2018年5月に竣工予定、「ブルマン東京田町」は2018年秋に開業予定です。
※三井不動産株式会社(平成29年5月16日ニュースリリースより)



「グローバル ゲートウェイ 品川」

品川開発プロジェクトは、2020年に田町～品川駅間に新駅の暫定開業を目指すとともに、周辺地域と連携した国際的に魅力ある街づくりの実現に向けた検討が進められています。このプロジェクトは「グローバル ゲートウェイ 品川」として、従来の発想にとらわれない国際的に魅力のある企業と人材が集い、多様な交流から新たなビジネス・文化が生まれる街づくりが目指されています。

JR山手線・京浜東北線新駅

「グローバル ゲートウェイ 品川」の街づくりの核として、新駅と街が一体となった象徴的な賑わい空間の創出が目指されています。新駅は、2020年の東京オリンピック・パラリンピック競技大会に合わせた暫定開業を予定されています。

※JR東日本プレスリリース(2014年6月3日、2015年6月31日)より



開発、発展を遂げる東京の中心から、
確かな資産価値と豊かな未来を望む。

2020年へ向けて開発ラッシュが続く東京。各主要駅では大型再開発事業が同時進行し、東京の都市力が飛躍的に向上する真っ只中にあります。その中心的役割を担う品川駅。山手線新駅を中心に周辺地域と連携した国際的に魅力ある街づくりが進められています。



to SHINAGAWA sta.

2 min.

品川駅へ直通2分の機動力で、
東京を縦横無尽に駆け巡る。

最寄りの京急本線「新馬場」駅から品川までは2駅2分。JR山手線をはじめ、あらゆる路線へスマートにリンクする交通ネットワークが、軽快な日常をサポートします。また、徒歩12分の「天王洲アイル」駅からは東京モノレールやりんかい線も利用でき、お台場方面へスピーディーにアクセスできます。



to SHIBUYA sta.

14 min.



to TOKYO sta.

10 min.



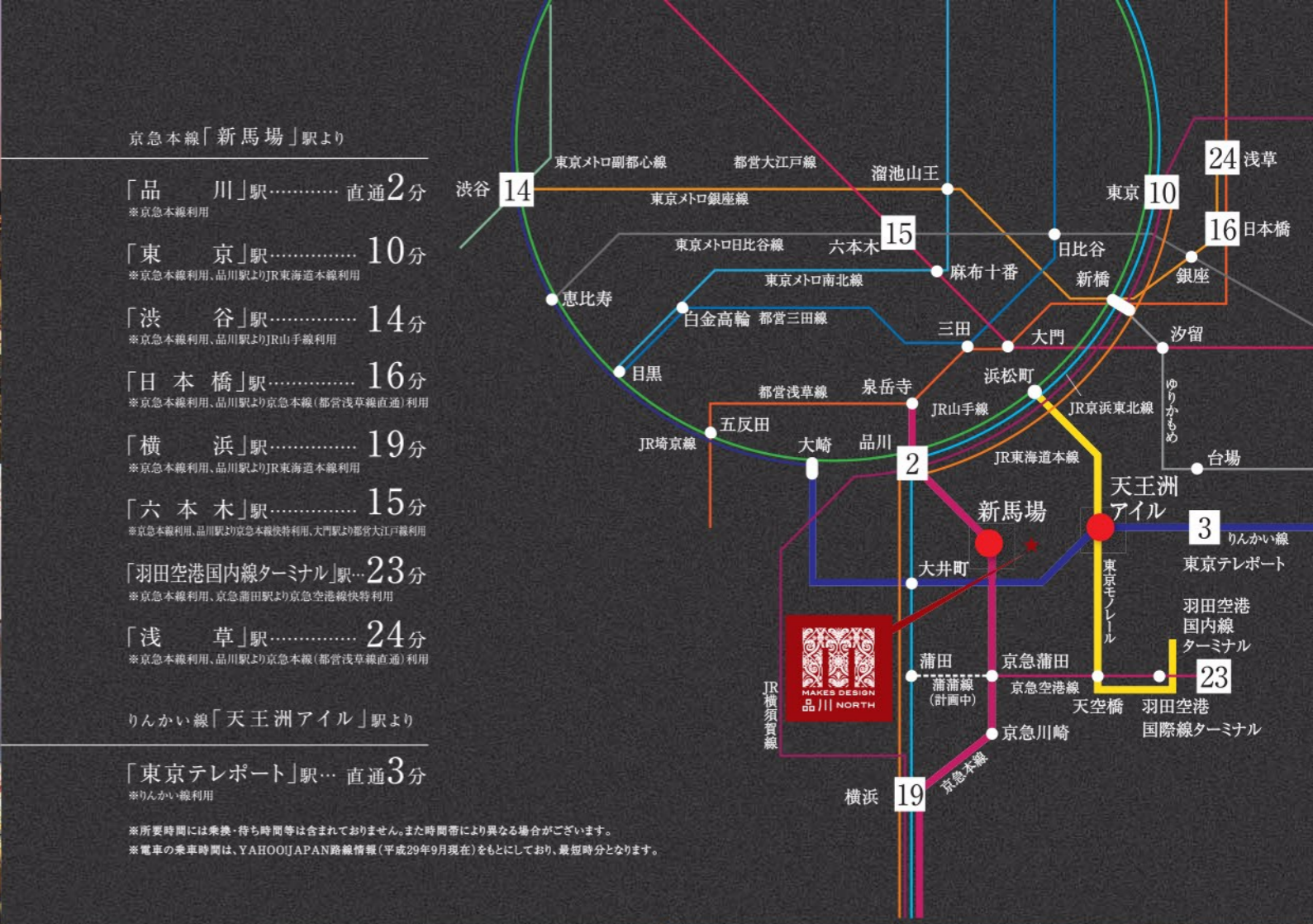
to ROPPONGI sta.

15 min.



to YOKOHAMA sta.

19 min.



to HANEDA Airport Domestic Terminal sta.

23 min.



to TOKYO TELEPORT sta.

3 min.

| 朝 通勤シミュレーション | | 終電 | |
|----------------|------------------------------|---------------|----------------|
| 新馬場駅 / 08:04 発 | 京急本線利用、 「品川」駅よりJR東海道本線利用 | 東京駅 / 08:28 着 | 東京駅 / 23:47 発 |
| 新馬場駅 / 08:04 発 | 京急本線利用、 「品川」駅よりJR山手線利用 | 渋谷駅 / 08:26 着 | 渋谷駅 / 23:48 発 |
| 新馬場駅 / 07:56 発 | 京急本線利用、 「青物横丁」駅より京急本線特急利用 | 横浜駅 / 08:24 着 | 横浜駅 / 23:40 発 |
| | | | 新馬場駅 / 00:09 着 |
| | | | 新馬場駅 / 00:09 着 |
| | | | 新馬場駅 / 00:13 着 |

※電車の乗車時間は、YAHOO!JAPAN路線情報(平成29年9月現在)をもとにしております。

SHINAGAWA

品川

2027年の開業を目指して整備が進められているリニア中央新幹線の始発駅となる品川。「アジアヘッドクォーター特区」の中心地としても期待され、国内外へ東京のサウスゲートシティとして進化を遂げています。

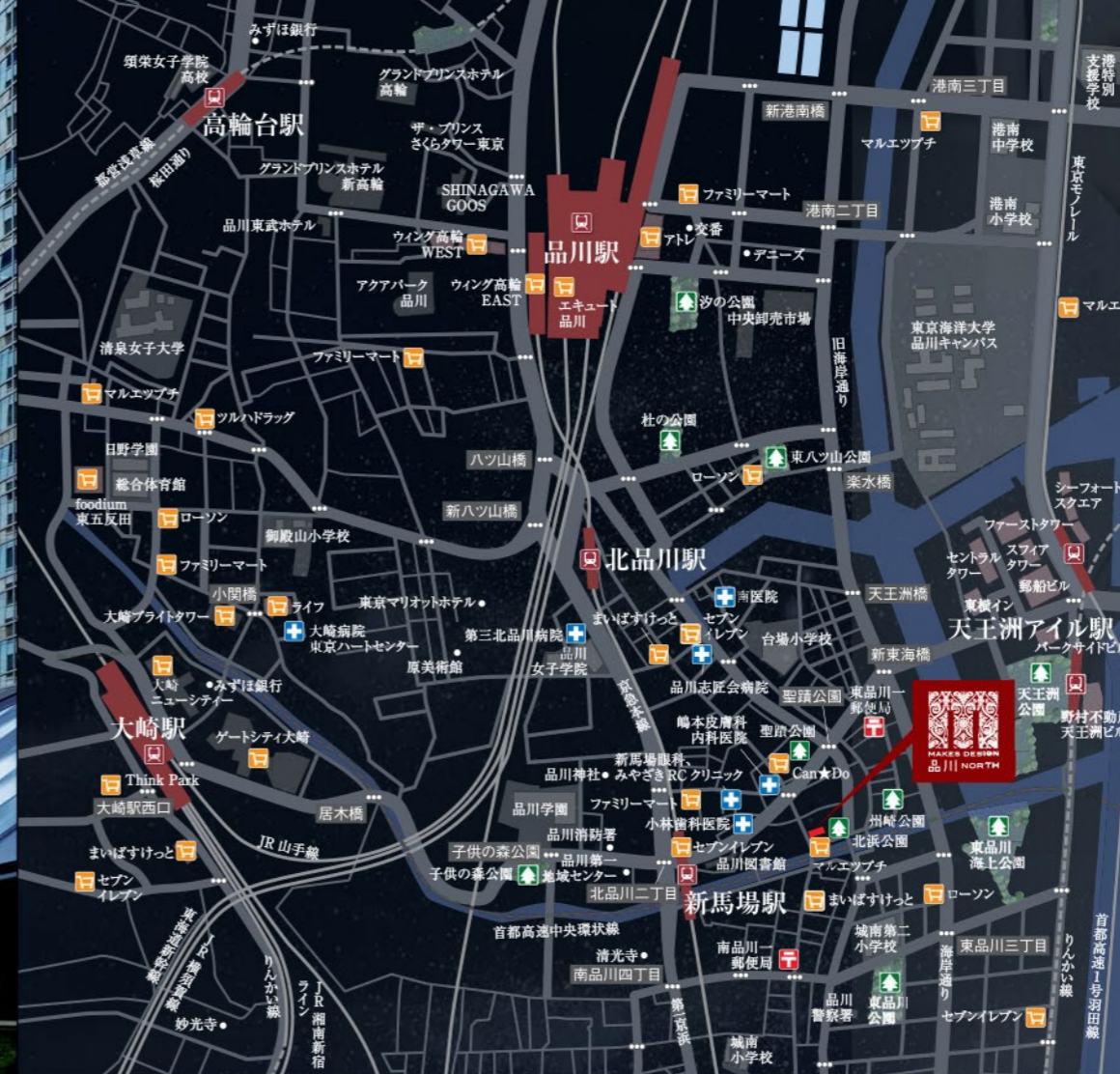


「アトレ品川」

品川駅南口のランドマークとなる駅ビル。カフェや雑貨などの個性的なショップから、高級食品スーパーやハイクラスのレストランなど、多彩なニーズに対応できます。(品川駅直結)

「SHINAGAWA GOOS」

品川駅高輪口の目の前に構える複合商業施設。ビジネスホテルを核として、書店やレストラン、貸会議室、宴会場などが入る高感度なビジネススポットです。(品川駅高輪口より徒歩3分)



大崎

OSAKI

東京の副都心の一つとして大規模な開発が進められてきた大崎。駅前には「大崎ニューシティ」をはじめとした大型複合ビルが次々と建設され、急速に発展。現在も再開発プロジェクトが進行しています。



「ゲートシティ大崎」

大崎駅南口改札に直結する大型複合施設。レストランやカフェなどはもちろん、郵便局やクリニックもあり、日常生活を支えるライフニーズにも応えています。(大崎駅直結)

「Think Park」

ショップやレストランが充実した「Think Park Plaza」や、ナイター設備を備えたフットサル場のある「Think Park Arena」の他、ホテルやフィットネスクラブなどもあります。(大崎駅新西口より徒歩2分)

品川、大崎、そして天王洲アイルまで、徒歩エリアの充実を日常に感じて。

品川駅、大崎駅から1.5km圏に位置する「メイクスデザイン品川NORTH」は、両駅の多彩な生活利便を日常としたライフスタイルを実現。また、天王洲アイルをはじめとするウォーターフロントエリアも地元感覚で利用できます。

TENNOZ ISLE

東品川の臨海部の再開発によって生まれた街区内で、東京モノレールとりんかい線のターミナル駅を中心に高層ビル群が連なり、ウォーターフロントの美しい都市景観を描いています。



「シーフォートスクエア」シーフォートタワー、東京フロントテラス、センタービルディング、JTBビル、天王洲銀河劇場などからなる高層ビル街区内で、天王洲アイルの象徴となっています。(天王洲アイル駅直結)

天王洲アイル

旧東海道沿いに、

情緒と安らぎを感じて。



北品川駅

- 和食 あぶりや通
- そば処 魚庵
- 甘味軒 義軒
- ブラックベリー
- 花フローリストはなの樹
- 大黒豆腐店
- 鮮魚魚武
- 奥茶室が子
- 花一食堂
- 季節料理太鼓
- 韓国家庭料理わいわい亭
- 野菜・果物八百福青果店
- 中国料理園
- 園生花店
- 読売新聞
- まいばすけっと
- 美容室 ヴァンセン
- 星野書店
- 居酒屋ひょうたん
- ネパールキッチンゴサイクン
- 北品川フリースペース楽園
- クロモンカフェ
- せんべい処あきおか
- 野菜・果物 マルタイ
- 配達お弁当鈴や
- 韓国家庭料理ブサン
- クリーニング
- TOKIOクリスタル
- 牛もつちゃん 極太郎
- まるみ洋品店
- KAIDO book&coffee
- 丸屋農物店
- 田口オートガラス
- 炭火焼肉処 鳥樂
- 北品川 パソコン教室
- 鈴木サイクル商会
- のぞみクリニック
- 旬果料理 竹乃屋
- 白金薬局
- CHAMP RECENT
- ブティック アラモード
- クリーニング ニューバリー
- シオン
- 品川屋海客店
- 花の店 leaf
- 品川宿交流館
- 品川電化サービス
- マルエツプチ
- 油そば専門店 ぶらぶら
- 品川屋海客店
- 品川宿交流館
- 品川電化サービス
- マルエツプチ
- 海鮮道品川 宿
- スーパーホテル
- 東海道 鳥次郎
- 品川菓匠 孝庵、澤田屋

北品川本通り商店会

- 朝日新聞・東京新聞
- ほ志乃
- 北品川どうぶつ病院
- 野菜・果物八百福商店
- 北品川郵便局
- ファミリーマート
- 土蔵相模屋
- 炭火焼鳥とりいち
- ゲストハウス品川宿
- 酒・食事処三叶家
- 寿司居酒屋 鮮魚
- さわやか信用金庫
- セントラル電気
- ヘルシーフーズひらやま
- 北品川病院
- ダイニングハウス Ohana
- 西井不動産
- 北品川本通り商店会事務所
- 居酒屋 とりしよう
- 日用品エンドーストア
- クリーニング オリック
- そば処 いっつ
- 美容院 みつみ
- 音楽すし
- 居酒屋 スナックたんぱぼ
- 居酒屋 スナックスマインド
- パナソニックコパダン
- スナックマリモ
- ヘアサロン アリス
- トーマンハウス
- 尾屋屋
- あらい塗装
- レゴマインド ノース
- 新実商店
- ギャラリー 藤の葉
- 一心寺
- 炭火焼居酒屋 裏馬場
- 一福楼 (いっふくどう)
- 北品川商店街事務所
- 登龍
- 魚より
- 若素園
- ヘアース タカラ
- 東屋
- 芝浦船政正造商店
- Can★Do
- CHAMP RECENT
- やまて青果

品川駅まで続く旧東海道沿いには、情緒豊かな商店街が続く。

「メイクデザイン品川NORTH」は、旧東海道沿いに広がる「北品川商店街」の一角にあります。電線が地中化され、道路面は石畳で整備された商店街は、古き良き宿場町の趣を継承しながら、穏やかに日常生活が育まれているようです。「北品川本通り商店会」の続く先には品川駅があり、商店街を歩きながらアクセスすることもできます。



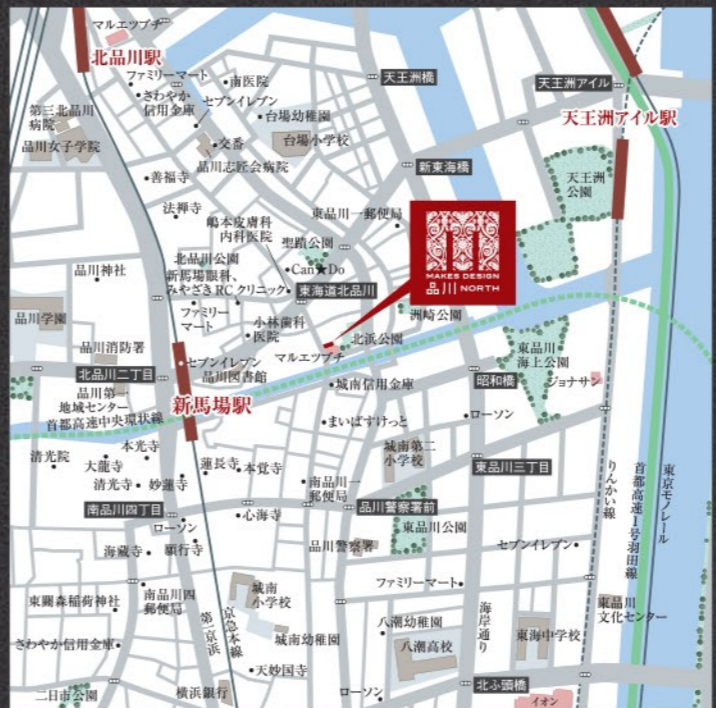
「北品川本通り商店会」

旧東海道に面した約800mとそれにつながる路地からなる商店会。品川宿のなかで一番品川駅寄りな位置し、かつては歩行新宿(かちしんしゅく)と呼ばれていました。



「北品川商店街」

目黒川から「北品川本通り商店会」までの旧東海道沿いに広がる商店街。2012年に景観整備事業によって電線の地中化と道路舗装が完了し、美しい街並みになりました。



- 京急本線 (北口) 「新馬場」駅徒歩6分(約410m)
- 京急本線 (出入口) 「北品川」駅徒歩10分(約770m)
- 東京モノレール (南口) 「天王洲アイランド」駅徒歩12分(約940m)
- りんかい線 (B出口) 「天王洲アイランド」駅徒歩12分(約950m)

徒歩圏には日常を支えてくれる利便施設が充実。



マルエツプチ 品川橋店 (徒歩1分)

生鮮品が充実したスーパーマーケットは徒歩1分。毎日のお買い物スポットとしてコンビニ感覚で使えます。



まいばすけっと南品川1丁目店/徒歩2分



Can★Do新馬場店/徒歩2分



鵜本皮膚科内科医院/徒歩2分



北浜公園/徒歩1分

LIFE INFORMATION

- 商業施設
- マルエツプチ品川橋店……………徒歩1分(約10m)
- まいばすけっと南品川1丁目店……………徒歩2分(約140m)
- Can★Do新馬場店……………徒歩2分(約150m)
- ファミリーマート新馬場サカセス通り店……………徒歩4分(約320m)
- セブンイレブン新馬場駅前店……………徒歩5分(約380m)
- ローソン東品川海岸通り店……………徒歩6分(約410m)
- 品川シーサイドフォレスト……………徒歩13分(約990m)
- ゲートシティ大崎……………徒歩15分(約1,200m)

- 医療施設
- 鵜本皮膚科内科医院……………徒歩2分(約140m)
- 小林歯科医院……………徒歩3分(約210m)
- 新馬場眼科……………徒歩3分(約230m)
- みやざきRCクリニック (内科、呼吸器内科、アレルギー科、小児科)……………徒歩3分(約230m)
- 品川志匠会病院……………徒歩6分(約470m) (整形外科、麻酔科、リハビリテーション科)
- 河野臨床医学研究所附属第三北品川病院……………徒歩10分(約730m) (内科・循環器内科、外科・消化器科、整形外科、形成外科、脳神経外科、リハビリテーション科)

- 公共施設
- 品川区立品川図書館……………徒歩3分(約200m)
- 南品川一郵便局……………徒歩4分(約260m)
- 品川区役所品川第一地域センター……………徒歩6分(約440m)
- 品川警察署……………徒歩6分(約450m)
- 品川消防署……………徒歩7分(約500m)

- 公園・その他
- 北浜公園……………徒歩1分(約50m)
- 聖蹟公園……………徒歩3分(約170m)
- 洲崎公園……………徒歩3分(約230m)
- 東品川海上公園、天王洲公園……………徒歩5分(約400m)
- 東品川公園……………徒歩7分(約490m)

※現地からの距離は地図上における概算です。徒歩分数は80m=1分として計算。端数は切り上げております。



※掲載の完成予想図は計画段階の図面を基に描き起こしたもので、実際とは多少異なります。
また、建物外観をご覧頂くために隣地建物等を省略・簡略化しており、実際の風景とは異なります。

飛躍する都心立地に相応しい、
繊細な表情と優雅な佇まいが、
洗練されたアーバンライフを描く。



落ち着いたアースカラーのフォルムを包み
込む、繊細なタイル貼りのテクスチャー
が、都市景観のなかで確かな存在感を
かもしだす。

FACADE & ENTRANCE
DESIGN



上質な素材感が表出するエントランス
ホールが、パブリックからプライベートへと
優しくいざなう、優雅な空間として、出迎
えます。





[Aタイプ完成予想図]

FACILITY

都心の中のプライベートスペース、
ナチュラル&ラグジュアリーなインテリア

KITCHEN



キッチン下収納
取り出しやすい大容量の
収納を装備しました。



シングルレバー混合水栓

レバーが大きくて持ちやすく、湯温・湯量は
片手で操作できる機能的な水栓。



耐震ラッチ付吊戸棚

揺れを感知すると扉をロックする耐震
ラッチ付の吊戸棚を設けました。



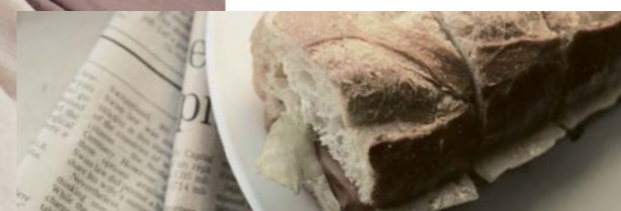
レンジフード

デザイン性と機能性を兼ね備えた
ホーロー整流板付レンジフードです。



2口ガスコンロ

一人暮らしでも調理ができる
スマートなガスコンロを備えました。



MAKES DESIGN
SHINAGAWA NORTH

IK



BATHROOM



浴室電気乾燥機

24時間換気機能でカビを防ぎ、
清潔に保ちます。



床

水表面張力を壊す効力がある表面
加工を採用しました。



ランドリーパイプ

タオル等を掛けることはもちろん、
衣類乾燥時にも重宝します。



楽すてヘアキャッチャー

体を洗った時の排水の勢いだけで、
流れた髪の毛が自然にまとまります。

POWDER ROOM



洗面ボウル

デザイン性の高いシン
プルでスタイリッシュな
洗面ボウルを採用。



シングルレバー
混合水栓

レバーで吐水・止水が
できるシンプルなデザイ
ンの水栓です。



二面鏡裏収納

乱雑になりがちな小物
類は鏡裏の収納スペー
スによりスッキリできます。

TOILET



飾り棚付吊戸棚

小物類もしっかり収納でき、
脇にはオシャレに飾れる飾り
棚付吊戸棚を採用しました。



脱臭機能付
ウォシュレット

寒い冬でも快適にご利用頂ける
暖房機能付。清潔さを保つ抗菌
仕様です。

※内装カラー写真は実際と多少色調が異なる場合があります。※掲載の内装イメージは計画段階の図面を基に描き起こしたもので、実際とは異なる場合があります。装飾品、調度品等は分譲価格に含まれておりません。
※掲載の写真は「メイクデザイン」シリーズ、メーカー参考写真を一部CG加工したもので色彩・形状等はタイプ・号室によって異なります。家具・調度品は販売価格に含まれません。

MAKES DESIGN
SHINAGAWA NORTH

1LDK



image

KITCHEN



キッチン下収納

小物類の収納にも配慮した、取り出しやすい大容量の収納を確保しました。



3口ガスコンロ

グリル付の3口ガスコンロで家族暮らしでも十分な機能を備えました。



シングルレバー
混合水栓

レバーが大きくて持ちやすく、湯温・湯量は片手で操作できる機能的な水栓。



耐震ラッチ付吊戸棚

揺れを感知すると扉をロックする耐震ラッチ付の吊戸棚を設けました。



レンジフード

デザイン性と機能性を兼ね備えたホーロー整流板付レンジフードです。



BATHROOM



浴室電気乾燥機

24時間換気機能でカビを防止、清潔に保ちます。



楽すてヘアキャッチャー

体を洗った時の排水の勢いだけで、流れた髪の毛が自然にまとまります。



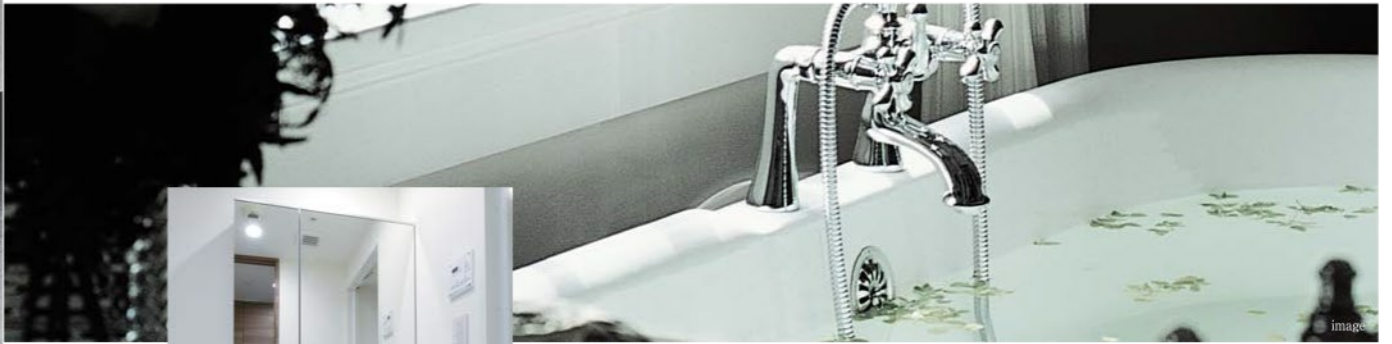
LEDダウンライト照明

ユニットバス内にもLEDダウンライト照明を採用。ユニットバス内がよりスタイリッシュで洗練された印象になります。



ランドリーパイプ

タオル等を掛けることはもちろん、衣類乾燥時にも重宝します。



image

POWDER ROOM



洗面ボウル

デザイン性の高いシンプルでスタイリッシュな洗面ボウルを採用。



シングルレバー
混合水栓

レバーで吐水・止水ができるシンプルなデザインの水栓です。



二面鏡裏収納

乱雑になりがちな小物類は鏡裏の収納スペースによりスッキリできます。

TOILET



飾り棚付
吊戸棚

小物類もしっかり収納でき、脇にはオシャレに飾れる飾り棚付吊戸棚を採用しました。



脱臭機能付
ウォシュレット

寒い冬でも快適にご利用頂ける暖房機能付。清潔さを保つ抗菌仕様です。



※掲載の写真は「メイクスデザイン」シリーズ、メーカー参考写真を一部CG加工したもので色彩・形状等はタイプ・号室によって異なります。家具・調度品は販売価格に含まれません。



SECURITY

この時代、「安心」と「安全」は入居率を高めるキーワード。

| | | |
|---|--|--|
| <p>ディンプルキー</p> <p>優れた防犯性能を発揮。鍵違い数約1,000通り、ピッキングなどの不正解錠が困難なディンプルキーを採用しました。</p>  <p>〈参考写真〉</p> | <p>ダブルロック、鎌デッドボルト</p> <p>すべての住戸の玄関ドアには、外部からの破壊行為に強い鎌デッドボルトを採用。高い防犯効果を発揮します。</p>  <p>〈参考写真〉</p> | <p>Amazonのメール便全サイズの一発ポストインが可能なメールボックス</p> <p>ネット通販などの大型郵便物も受け取り可能なメールボックスを完備。再配達の不便さを解消します。</p>  <p>〈参考写真〉</p> |
| <p>カラーモニター付インターホン</p> <p>声と映像で来訪者を確認できるカラーモニター付インターホン。不審者の侵入を未然に防ぐ安心の仕様です。</p>  <p>〈参考写真〉</p> | <p>24時間対応の宅配ボックス</p> <p>急な外出時や旅行中に届いた荷物は、エントランスに設けた宅配ボックスへ。24時間いつでも取り出せるので、とても便利です。</p>  <p>〈参考写真〉</p> | <p>盗難配慮機構</p> <p>大型の郵便物を受け取ることができ独自のフラップ構造「ナスタガード」採用により抜き取り行為に対して威力を発揮します。</p>  <p>〈参考写真〉</p> |

MULTIMEDIA

ストレスフリーなネット環境。

全戸無料Wi-Fi完備

株式会社ギガプライズ提供の「MyAgentネット」を導入。全室にWi-Fiアクセスポイントを設置しているため、快適にスマートフォンやタブレットでインターネットをお楽しみ頂けます。

快適 有線接続時 下り・上り最大1Gbps
無線接続時 下り・上り最大150Mbps (ベストエフォート)

便利 入居後にパスワードを入力するだけで簡単にWi-Fi接続。有線使用時は住戸内のLANコネクタとパソコンをつなぐだけの簡単システム。

安全 マンション内はV-LAN方式による住戸間のセキュリティ対策が施され、マンション外部とは共有ルーター内のファイアーウォールで不正侵入防止。

安心 フリーダイヤルによる24時間365日対応のヘルプデスク。

※最大通信速度は、技術規格上の最大値であり、実使用速度を示すものではありません。インターネットご利用時の速度はお客様のご利用環境、回線混雑状況などによって、低下する場合があります。

TV Service

屋上にBS/110°CS放送対応の共同視聴用パラボランテナを設置し、視聴できるアウトレットを全居室にご用意しました。

※ご利用のチャンネルにより、月額利用料、取付費等が別途必要です。※デジタル専用チューナー、視聴料・NHK受信料は、別途負担となります。※詳しくは係員にお尋ねください。



STRUCTURE

耐久性・耐震性の高さが実現する、堅牢構造。

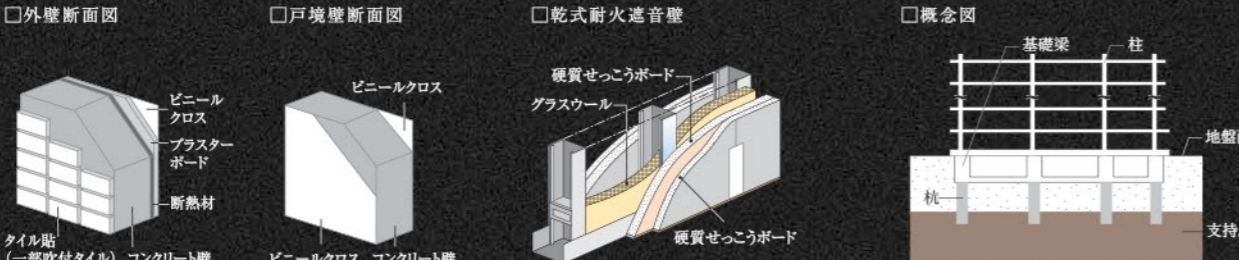
遮音性・断熱性に優れた外壁・戸境壁

従来よりも厚さを確保したコンクリート壁・床・天井を採用しています。たとえば、外壁は従来よりも厚い150mm厚コンクリートに断熱材を吹付けて高い保温力を確保。同様に戸境壁や上下階の間のスラブ厚にも150mm厚(一部180mm)のコンクリートを確保し隣戸からの生活音に配慮しました。さらに、一部住戸の戸境壁は、グラスウールを充填した乾式耐火遮音間仕切壁とし、相互の遮音性の確保に配慮しています。

杭基礎

建物の基礎部分に採用したのは、杭の先端を地盤にしっかりと打ち込んで固定するアースドリル工法。強固な基礎構造によって建物をしっかりと支えます。

□外壁断面図 □戸境壁断面図 □乾式耐火遮音壁 □概念図



結露と省エネルギーに配慮した断熱構造

結露の発生を抑制し冷暖房の効果を高めるために、屋上や外壁などに断熱材を施し、断熱性を高めています。

ホルムアルデヒド対策

建材や内装材などの素材(建築基準法上の特定部材)には、JIS(日本工業規格)やJAS(日本農林規格)によって定められたホルムアルデヒドの発散量が少ないものを採用。健康的な住まいを追求しています。

取壊担保責任保険「JIOわが家の保険」

JIO 国土交通大臣指定 住宅瑕疵担保責任保険法人
株式会社 日本住宅保証検査機構

住宅瑕疵担保履行法/住宅のなかでも特に重要な部分である、構造耐力上主要な部分および雨水の侵入を防止する部分で瑕疵が発生した時に修繕費用の一定割合がJIOから売主等(事業者)に支払われます。当該瑕疵が発生した時に売主等が倒産等の場合、直接JIOへ保険金の請求ができます。

AMENITY

暮らしやすさを実感できる細やかな配慮。

| | | | | |
|--|---|---|---|---|
|  <p>ワイドスイッチ</p> |  <p>マルチメディアコンセント</p> |  <p>人感センサー</p> |  <p>ピクチャーレール</p> |  <p>全居室エアコン付</p> |
|--|---|---|---|---|

※掲載の写真は「メイクスデザイン」シリーズ、メーカー参考写真を一部CG加工したもので色彩・形状等はタイプ・号室によって異なります。家具・調度品は販売価格に含まれません。



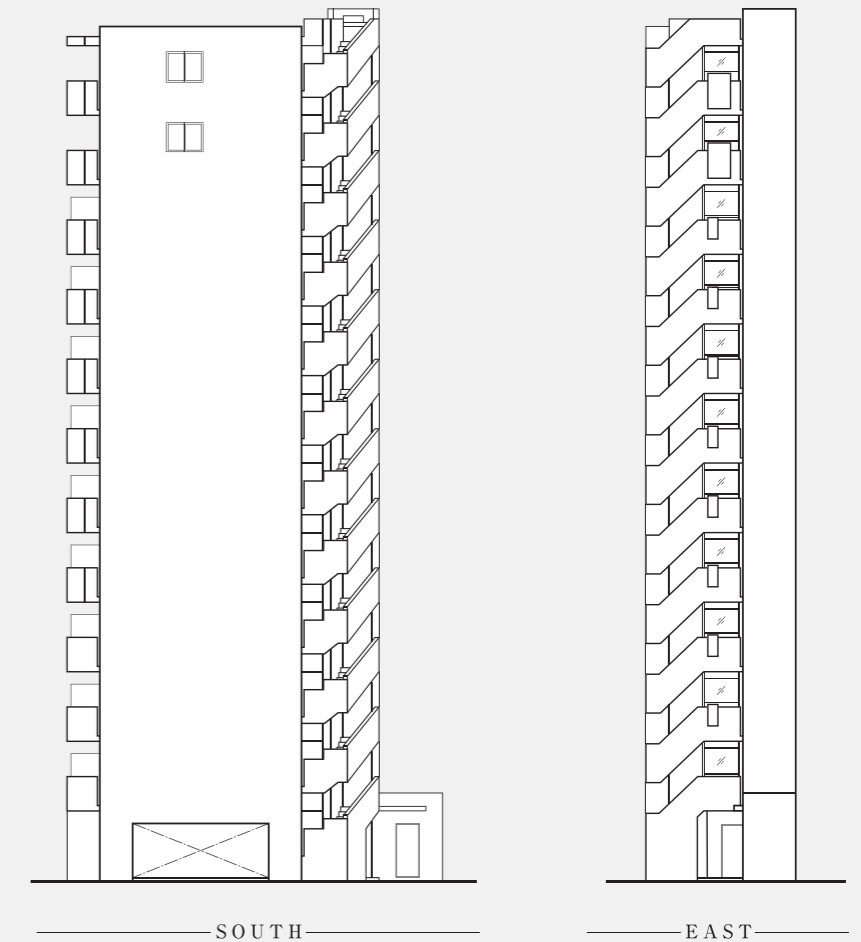
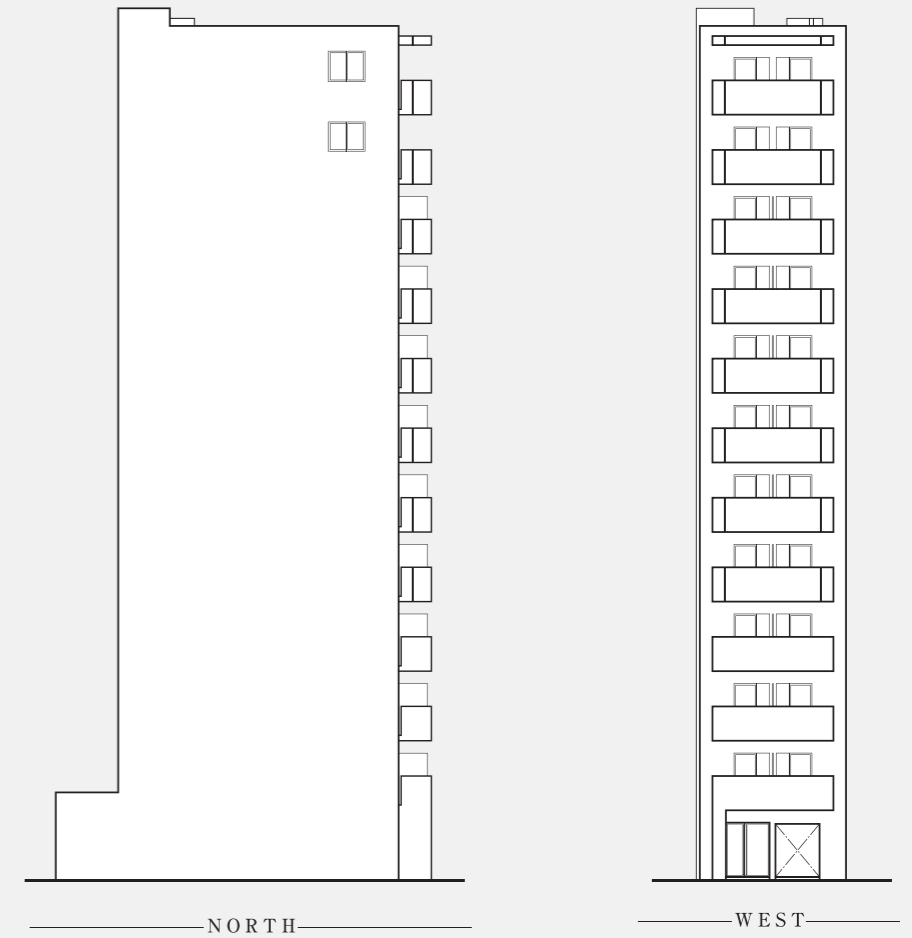
PLANNING
ELEVATION
PLAN
SCALE 1/300

MAKES DESIGN
SHINAGAWA NORTH

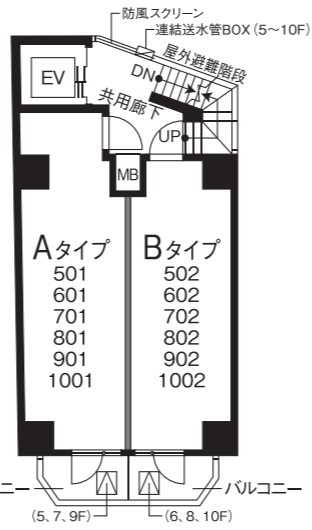
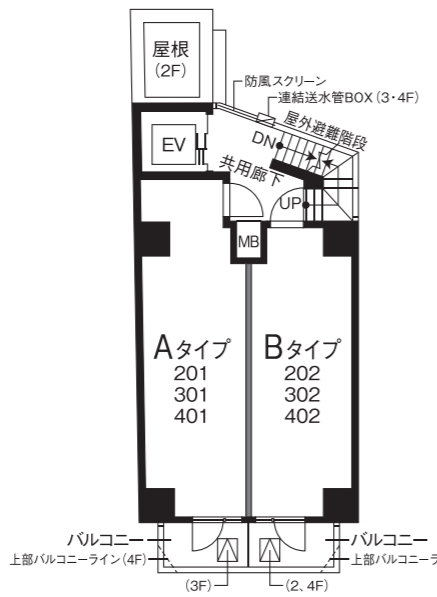
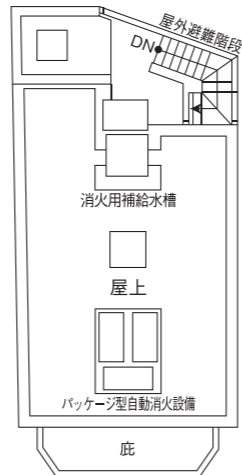
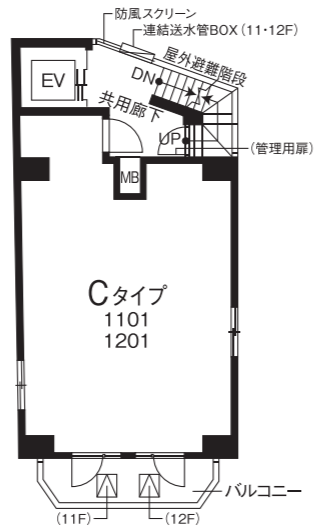
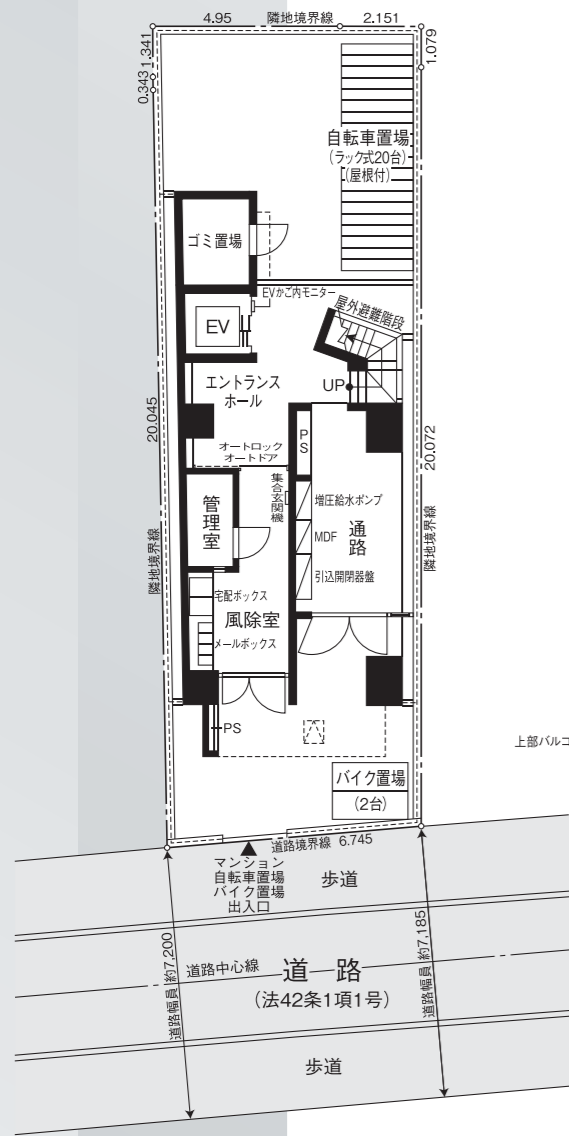
PLANNING

図面集をご覧になる前にお読みください。

■図面に記載されている寸法の単位はミリメートル(mm)です。■表示面積・坪換算は1㎡≒約0.3025坪とし、小数点第3位以下は切り捨ててあります。■専有面積は建築基準法上の壁芯面積[パイプスペース(PS)、メーターボックス(MB)を含む]ですので、不動産登記法上の登記面積(内法面積)はこれより少なくなります。また住戸内の柱型は、専有面積及び畳数に含まれます。■各タイプ図内に記載されている畳数は壁芯計算で1.62㎡を1畳とし、小数点第2位以下は切り捨てています。■バルコニー面積は、壁芯計算にて算出し、柱型部分を含んでいます。■バルコニーに避難ハッチが設置されている場合は床面に段差が生じます。■敷地配置図内の植栽・外構等は変更される場合がありますので、予めご了承ください。■避難ハッチの位置は消防諸官庁の指導により変更(移設・増設等)している場合があります。■各タイプ図内の凡例記号(照明・コンセント等)の位置については、実際の位置と若干変更が生じる場合があります。■一部の窓ガラスは、諸官庁の指導及び近隣住民とのプライバシー上、アミ入りガラス又は不透明ガラスとなっている場合があります。■立面図については縦樋・タラップ・面格子・アンテナ等は省略しております。■外壁・壁厚・柱型・下がり天井の形状・大きさについては、各階により異なる場合があります。■バルコニー・開放廊下等の共用部分の支柱・梁型・折上げ及び床段差は一部省略しております。■吊戸棚・物入れ・クローゼット内の梁型は一部省略しております。■雨樋・通気管・配水管・排水管・床下点検口・排水溝等の位置は、図面上省略しております。■各戸には設備点検口が数箇所設置されていますが、図面上は省略しております。■洗面化粧台・キッチン・ユニットバス等は各タイプにより形状が多少異なる場合がありますので、予めご了承ください。■天然石・木等、天然素材は製品の性質上、模様・色目等が均一でない場合があります。■ビニールクロス・塩ビシート等仕上材は製品の性質上、継ぎ目が生じます。■仕上げ材につきましては特性上経年劣化により、継ぎ目が目立ったり、色あせ等が発生する場合がありますので、予めご了承ください。■計画内容は行政指導・施工上の理由及び改良の為、一部変更となる場合がありますので、予めご了承ください。■方位・縮尺はレース・印刷の都合上多少誤差が生じる場合がありますので、予めご了承ください。方位は真北を示しています。■図面と差異がある場合は現状を優先させていただきます。■隣接の建物等の周辺環境につきましては、ご購入前までに現地で十分にお確かめください。■冷蔵庫置場は、各タイプにより設置スペースの大きさが異なります。また、設置可能な冷蔵庫が限定される場合がありますので、予めご了承ください。■スプリンクラー設備の位置は、図面上省略してあります。※家電製品・家具を新たに購入・設置される方は、事前に実測してご検討ください。※その他、ご不明点につきましては、係員にお問い合わせください。



PLANNING
FLOOR
PLAN
SCALE 1/200



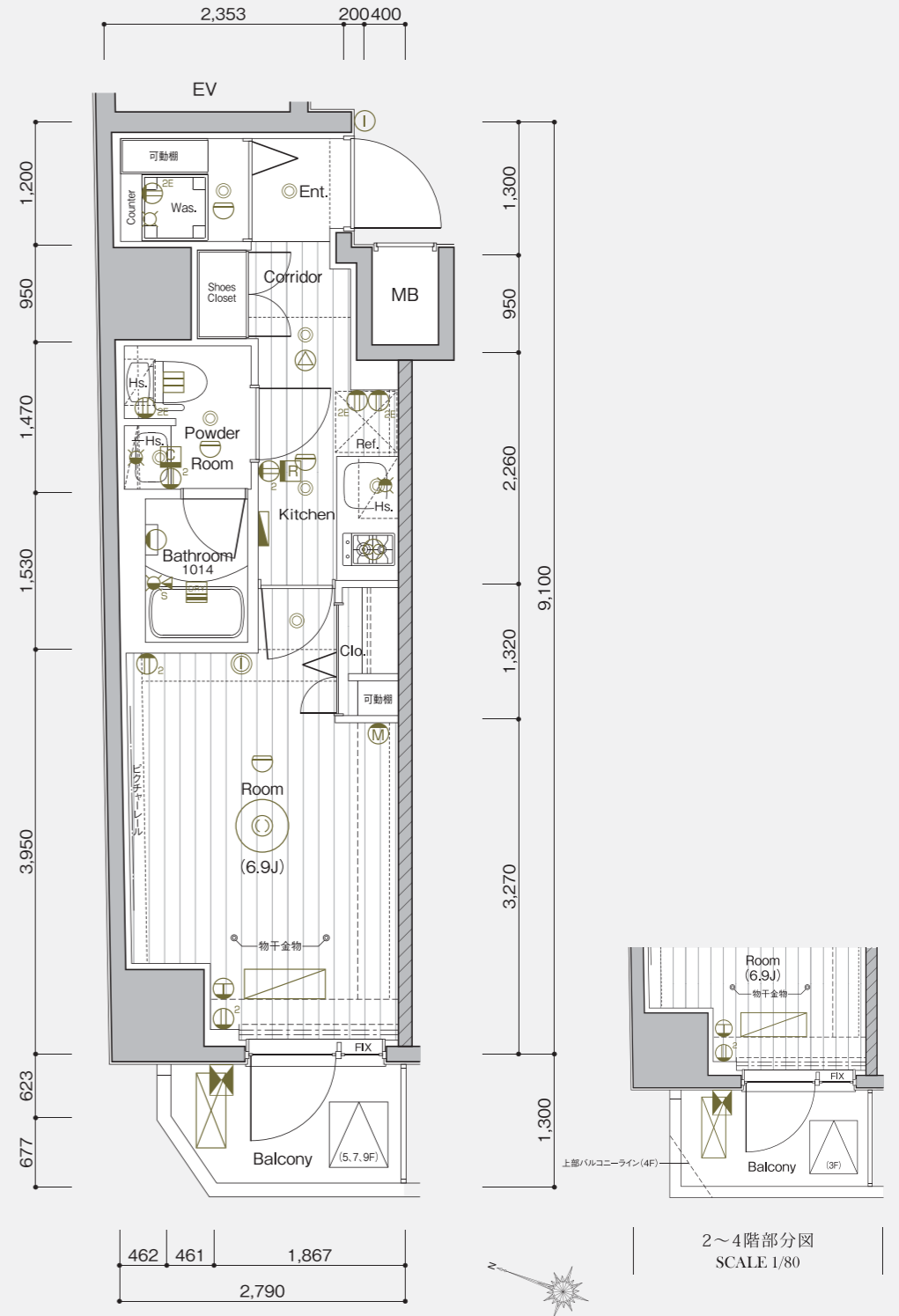
A
TYPE
1K
SCALE 1/65

住戸専有面積
25.35㎡ (7.66坪)

バルコニー面積
3.02㎡ (0.91坪) (2~4階)
2.87㎡ (0.86坪) (5~10階)

Room Number
201/301/401/501/601
701/801/901/1001

| | | | |
|------|------|--------|-----|
| C | 1201 | 12F | |
| C | 1101 | 11F | |
| A | 1001 | B 1002 | 10F |
| A | 901 | B 902 | 9F |
| A | 801 | B 802 | 8F |
| A | 701 | B 702 | 7F |
| A | 601 | B 602 | 6F |
| A | 501 | B 502 | 5F |
| A | 401 | B 402 | 4F |
| A | 301 | B 302 | 3F |
| A | 201 | B 202 | 2F |
| ENT. | 避難通路 | 1F | |



室内凡例

※図面と現況に相違がある場合は現況を優先します。

- Ent. 玄関
- Corridor 廊下
- Room 洋室
- Living Dining リビングダイニング
- Kitchen キッチン
- Powder Room パウダールーム
- Bathroom 浴室
- Toilet トイレ
- Balcony バルコニー
- Sic. シューズインクローク
- Shoes Closet 下足入れ
- Clo. クローゼット
- Sto. 物入れ
- Counter カウンター
- Was. 洗濯機置場
- Ref. 冷蔵庫置場
- Hs. 吊戸棚
- Fs. 固定棚
- MB メーターボックス
- PS バイブスペース

- ② 2口コンセント
- ① 2口アース付コンセント
- Ⓜ エアコン用コンセント
- Ⓢ シーリングライト
- Ⓣ ダウンライト
- Ⓤ プラケット照明
- Ⓥ 非常放送用スピーカー
- ① インターホン(子機)
- ② インターホン(親機)
- Ⓦ 感知器
- Ⓧ 給湯器用リモコン
- Ⓨ 浴室電気乾燥機用リモコン
- Ⓩ 浴室電気乾燥機
- ⓐ 副吸込
- ⓑ レンジフード
- ⓓ マルチメディアコンセント(3口コンセント、テレビコンセント、Wi-Fi)
- ⓔ シャワー付混合水栓
- ⓕ 水栓
- ⓖ 混合水栓
- ⓗ 給湯器
- ⓙ 避難ハッチ
- ⓚ 上部避難ハッチ
- ⓛ エアコン室内機
- ⓜ エアコン室外機
- Ⓨ 分電盤
- Ⓩ 梁型・下り天井

B TYPE

1K

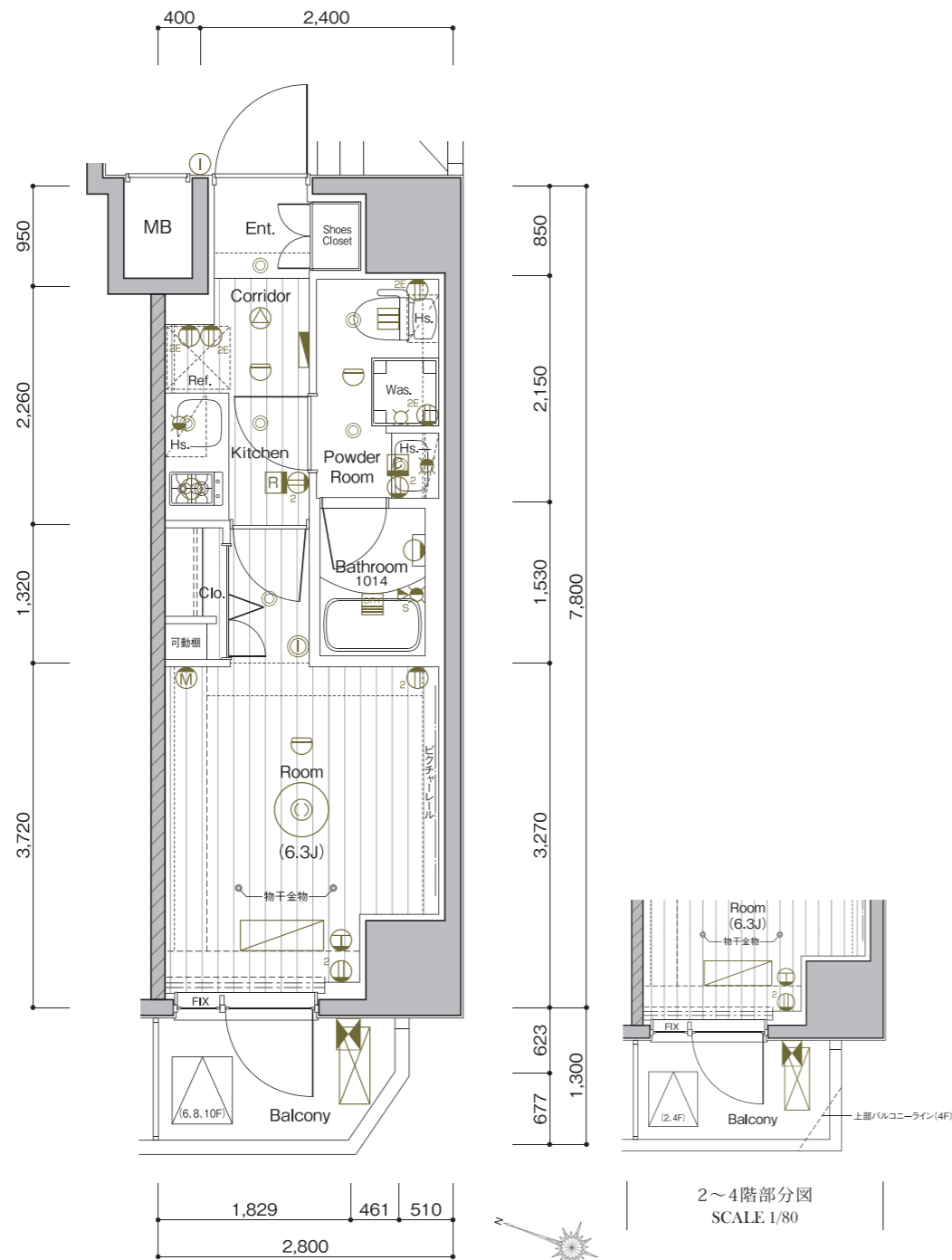
SCALE 1/65

住戸専有面積
21.84㎡ (6.60坪)

バルコニー面積
2.97㎡ (0.89坪) (2~4階)
2.82㎡ (0.85坪) (5~10階)

Room Number
202/302/402/502/602
702/802/902/1002

| | | | | |
|------|------|------|------|-----|
| C | 1201 | 12F | | |
| C | 1101 | 11F | | |
| A | B | 1001 | 1002 | 10F |
| A | B | 901 | 902 | 9F |
| A | B | 801 | 802 | 8F |
| A | B | 701 | 702 | 7F |
| A | B | 601 | 602 | 6F |
| A | B | 501 | 502 | 5F |
| A | B | 401 | 402 | 4F |
| A | B | 301 | 302 | 3F |
| A | B | 201 | 202 | 2F |
| ENT. | 避難通路 | | | 1F |



室内凡例

| | | | |
|-----------------------------|-------------------------|----------------------|-----------------|
| Ent. 玄関 | Powder Room ... パウダールーム | Shoes Closet ... 下足入 | Ref. 冷蔵庫置場 |
| Corridor ... 廊下 | Bathroom ... 浴室 | Clo. クローゼット | Hs. 吊戸棚 |
| Room ... 洋室 | Toilet ... トイレ | Sto. 物入 | Fs. 固定棚 |
| Living Dining ... リビングダイニング | Balcony ... バルコニー | Counter ... カウンター | MB ... メーターボックス |
| Kitchen ... キッチン | Sic. シューズインクローク | Was. 洗濯機置場 | PS ... パイプスペース |

- ② 2口コンセント ② 2口アース付コンセント ② エアコン用コンセント ② シーリングライト ② ダウンライト ② プラケット照明 ② 非常放送用スピーカー
- ① インターホン(子機) ① インターホン(親機) ① 感知器 ① 給湯器用リモコン ① 浴室電気乾燥機用リモコン ① 浴室電気乾燥機
- ① 副吸込 ① レンジフード ① マルチメディアコンセント(3口コンセント、テレビコンセント、Wi-Fi) ① シャワー付混合水栓 ① 水栓 ① 混合水栓
- ① 給湯器 ① 避難ハッチ ① 上部避難ハッチ ① エアコン室内機 ① エアコン室外機 ① 分電盤 ① 梁型・下り天井

C TYPE

1LDK+Sic

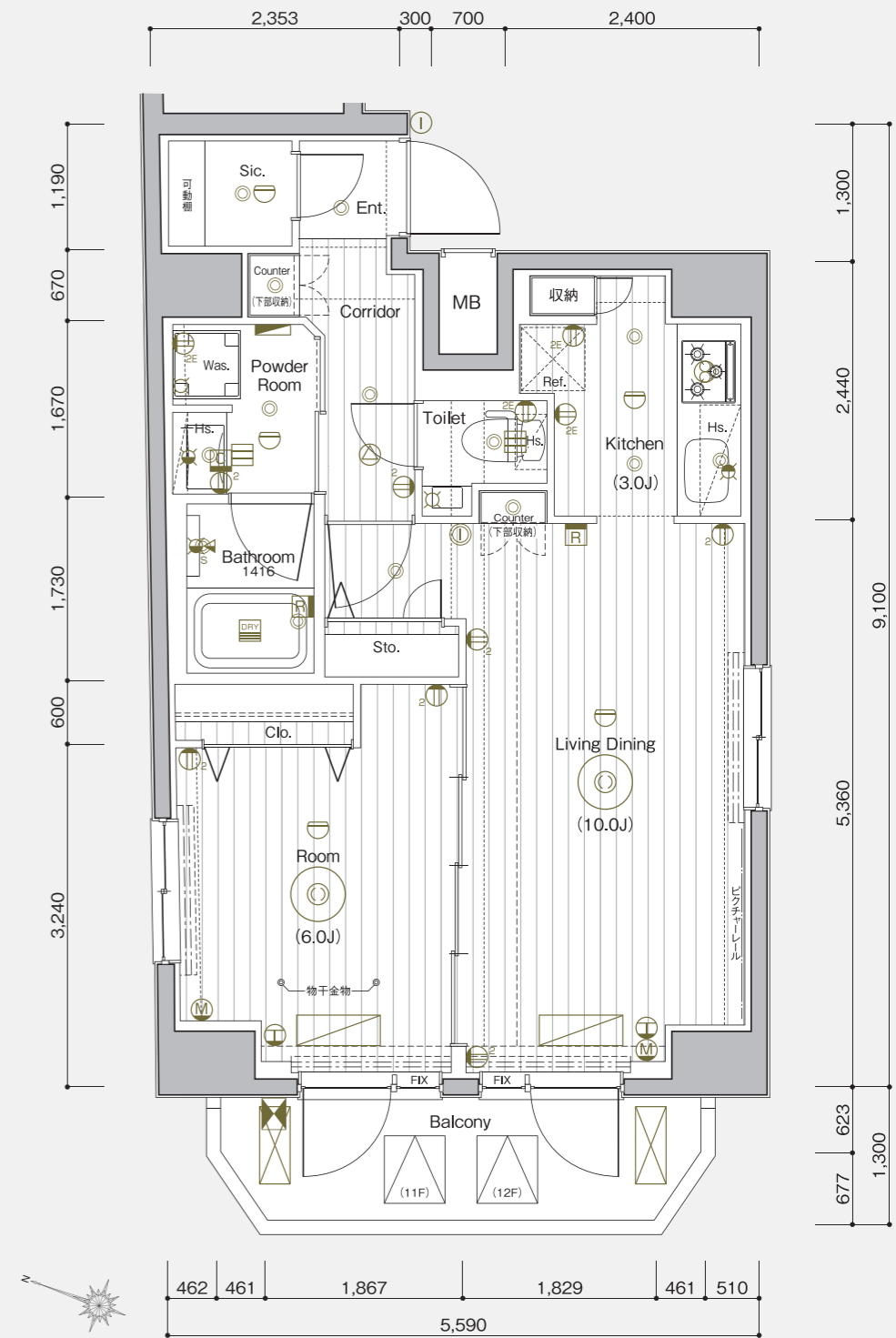
SCALE 1/65

住戸専有面積
47.19㎡ (14.27坪)

バルコニー面積
5.69㎡ (1.72坪)

Room Number
1101/1201

| | | | | |
|------|------|------|------|-----|
| C | 1201 | 12F | | |
| C | 1101 | 11F | | |
| A | B | 1001 | 1002 | 10F |
| A | B | 901 | 902 | 9F |
| A | B | 801 | 802 | 8F |
| A | B | 701 | 702 | 7F |
| A | B | 601 | 602 | 6F |
| A | B | 501 | 502 | 5F |
| A | B | 401 | 402 | 4F |
| A | B | 301 | 302 | 3F |
| A | B | 201 | 202 | 2F |
| ENT. | 避難通路 | | | 1F |



室内凡例

| | | | |
|-----------------------------|-------------------------|----------------------|-----------------|
| Ent. 玄関 | Powder Room ... パウダールーム | Shoes Closet ... 下足入 | Ref. 冷蔵庫置場 |
| Corridor ... 廊下 | Bathroom ... 浴室 | Clo. クローゼット | Hs. 吊戸棚 |
| Room ... 洋室 | Toilet ... トイレ | Sto. 物入 | Fs. 固定棚 |
| Living Dining ... リビングダイニング | Balcony ... バルコニー | Counter ... カウンター | MB ... メーターボックス |
| Kitchen ... キッチン | Sic. シューズインクローク | Was. 洗濯機置場 | PS ... パイプスペース |

- ② 2口コンセント ② 2口アース付コンセント ② エアコン用コンセント ② シーリングライト ② ダウンライト ② プラケット照明 ② 非常放送用スピーカー
- ① インターホン(子機) ① インターホン(親機) ① 感知器 ① 給湯器用リモコン ① 浴室電気乾燥機用リモコン ① 浴室電気乾燥機
- ① 副吸込 ① レンジフード ① マルチメディアコンセント(3口コンセント、テレビコンセント、Wi-Fi) ① シャワー付混合水栓 ① 水栓 ① 混合水栓
- ① 給湯器 ① 避難ハッチ ① 上部避難ハッチ ① エアコン室内機 ① エアコン室外機 ① 分電盤 ① 梁型・下り天井

OUTLINE

建築概要

| | |
|----------|---|
| 名称 | メクスデザイン品川NORTH |
| 所在地 | 東京都品川区北品川二丁目51番10(地番) 東京都品川区北品川二丁目28番17-〇〇〇〇号(住居表示) |
| 交通 | 京浜急行線「新馬場」駅徒歩6分 りんかい線・東京モーター「天王洲アイランド」駅徒歩12分 |
| 地目 | 宅地 |
| 用途地域 | 商業地域 |
| 建ぺい率 | 80% |
| 容積率 | 400% |
| 敷地面積 | 148.54㎡(44.93坪)〈登記簿〉 148.41㎡(44.89坪)〈建築確認〉 |
| 建築面積 | 85.40㎡(25.83坪) |
| 延床面積 | 609.35㎡(184.32坪) [容積率対象外面積75.90㎡含む] |
| 構造・規模 | 鉄筋コンクリート造・地上12階建 |
| 建築用途 | 共同住宅 |
| 総戸数 | 21戸(内、管理室1戸) |
| 分譲戸数 | 20戸 |
| 総専有面積 | 519.09㎡(157.02坪) |
| 販売総専有面積 | 519.09㎡(157.02坪) |
| 販売専有面積 | 21.84㎡(6.60坪) (9F)～47.19㎡(14.27坪) (2F) |
| バルコニー面積 | 2.82㎡(0.85坪) (6F)～5.69㎡(1.72坪) (2F) |
| 間取り | 1K(18F)、1LDK(2F) |
| 竣工後の管理形態 | 区分所有者全員で管理組合を設立し、管理組合より管理受託者(株式会社メクスコミュニティー)へ委託させていただきます。 |
| 分譲後の権利形態 | 敷地及び建物共用部分・専有面積の割合による所有権の共有、建物専有部分・区分所有 |
| 建築確認番号 | 確認済字第KS1115-3130-00229号(平成27年12月17日付) |
| 検査済証番号 | 確認済字第KS1115-3130-00229号(平成29年9月27日付) |
| 設計・監理 | 株式会社 アクセス一級建築士事務所 |
| 施工 | 丸磯建設株式会社 |
| 売主 | 株式会社メクス |
| 管理会社 | 株式会社メクスコミュニティー |
| 設計図書閲覧場所 | 管理室 |
| 引渡日 | 平成29年9月29日 |

設備概要

| | | | |
|------|----------|----|---|
| 共用部分 | 電気 | ガス | 東京電力エナジーパートナー株式会社 |
| | | ス | 各ガス事業者 |
| | 給排水 | 水 | 公営水道より増圧給水ポンプにて各戸へ給水 |
| | | 水 | 汚水・雑排水合流方式にて、公共下水道へ直接放流 |
| | テレビ | ビ | 屋上に共同視聴専用アンテナ(地上デジタル対応UHFアンテナ、BS/110°CSアンテナ)設置 |
| | インターホン | ン | エントランス集合玄関機(カメラ付) |
| | 防犯設備 | 備 | オートロックシステム、カメラ付インターホン、防犯カメラ(7台)、エレベーター防犯窓、エレベーターかご内防犯カメラ、エレベーターかご内モニター |
| | 防災設備 | 備 | 自動火災報知設備、消火器、消火用補給水槽、パッケージ型自動消火設備、避雷針設備 |
| | 避難設備 | 備 | バルコニー避難ハッチ、屋外避難階段、誘導灯 |
| 施設概要 | 管理室 | 室 | 建物内に設置 |
| | エレベーター | ー | 6人乗りエレベーター(90m/min:ロープ式)1基 |
| | ゴミ置場 | 場 | 敷地内に設置 |
| | 自転車置場 | 場 | 敷地内にラック式20台分設置 |
| | バイク置場 | 場 | 敷地内に2台分設置 |
| | その他 | | メールボックス、宅配ボックス、掲示板、散水栓、フェンス、外灯等 |
| 専有部分 | 電気 | 容量 | 契約容量30A(40Aまで増量可能、但し、Cタイプのみ60Aまで増量可能) |
| | ガス | ス | ガス給湯器(16号オートストップタイプ、Cタイプのみ20号オートタイプ)、キッチンガスコンロへ配管、専用メーター(マイコンメーター) |
| | 給湯 | 水 | ガス給湯器、ユニットバス、システムキッチン、洗面化粧台、洗濯機置場、トイレへ給水、専用メーター |
| | 給湯機 | 湯 | ガス給湯器よりシステムキッチン、洗面化粧台、ユニットバスへ給湯 |
| | | 気 | キッチンはレンジフードによる強制換気、ユニットバス、パウダールームは浴室電気乾燥機による強制換気(2室換気方式)※Cタイプはユニットバス、パウダールーム、トイレの3室換気方式、24時間換気機能付 |
| | 電気コンセント | ト | 各居室に3ヶ所設置 |
| | テレビコンセント | ト | 各戸に1ヶ所設置 |
| | 電話 | 話 | インターネットを利用したIP電話対応[(株)キガブライズ] |
| | インターホン | ン | 風除室集合玄関機と各戸玄関子機より各戸親機に接続 |
| | インターネット | ト | 光回線を利用した一括加入型インターネットシステム[(株)キガブライズ] |
| | バスルーム | ム | ユニットバス、サーモスタット式シャワー水栓、浴室電気乾燥機、ランドリーパイプ、収納棚 |
| | トイレ | レ | 洋風便器(セウォンテクト仕様)、脱臭機能付ウォシュレット、手洗い器(Cタイプのみ)、吊戸棚、ペーパーホルダー、タオル掛、アース付コンセント |
| | パウダールーム | ム | 洗面化粧台(収納付)、タオル掛、洗濯機パン(640×640)、トイレ(Cタイプを除く)、吊戸棚(Cタイプを除く) |
| | 洗濯機置場 | 場 | 洗濯機パン(640×640) |
| | キッチン | チ | システムキッチン、ガスコンロ(2口・3口)、レンジフード、パネル貼 |
| | 防犯 | 犯 | インターホン(オートロックドア解錠ボタン、カラーモニター、非常用押ボタン付)、玄関ドアはプッシュプルハンドル(ダブルロック式)、ドアガード、ドアスコープ、防犯サムターン(スイッチ式) |
| | 防災 | 災 | 耐震丁番、対策特付玄関ドア、ガスマイコンメーター、火災報知機 |
| | 冷暖房設備 | 備 | 各室エアコン1台設置 |
| | 照明 | 明 | 玄関、廊下、キッチン、パウダールーム、バスルーム、トイレ、居室、シューズインクロー |
| | その他 | | 室内に物干金物、ビクチャーレール、開閉窓に網戸設置 |

外部仕上表

| | |
|--------|---|
| 屋上 | 外断熱アスファルト露出防水トップコート仕上 |
| 外壁 | 45二丁掛タイル貼、一部吹付タイル |
| バルコニー | 床:長尺塩ビノンスリップシート貼、壁:45二丁掛タイル貼、手摺外壁:45二丁掛タイル貼、一部吹付タイル、手摺内壁:吹付タイル、天井:アクリルリシン吹付 |
| 共用廊下 | 床:長尺塩ビノンスリップシート貼、壁:吹付タイル、手摺外壁:吹付タイル、手摺内壁:吹付タイル、天井:アクリルリシン吹付 |
| 屋外避難階段 | 床:長尺塩ビノンスリップシート貼、中壁:吹付タイル、手摺外壁:吹付タイル、手摺内壁:吹付タイル、天井:アクリルリシン吹付 |
| サッシュ | カラーアルミ電解着色色、エアタ仕仕様(T-2[30等級]) |

内部仕上表

| | 床 | 巾木 | 壁 | 天井 | 備考 | | | |
|-------|--|--------------------------|-------------|----------|----------|----------------------------------|-----|---|
| 共用部 | 風除室 | タイル貼 | — | タイル貼 | SOP塗装 | | | |
| | エントランスホール | | | | | | | |
| | メールコーナー | | | | | | | |
| 専有部 | 管理室 | 長尺塩ビシート貼 | ソフト巾木 | ビニールクロス貼 | ビニールクロス貼 | | | |
| | ゴミ置場 | 防塵塗装 | 防塵塗装 | 吹付タイル | 吹付け塗装 | | | |
| | 玄関 | タイル貼 | タイル貼/木製既製巾木 | ビニールクロス貼 | ビニールクロス貼 | | | |
| | シューズインクロー | フローリング貼 | 木製既製巾木 | | | 上框:ステンレス、下足入(Cタイプを除く)、人感センサースイッチ | | |
| | 廊下・キッチン | | | | | | 可動棚 | |
| | リビング・ダイニング | | | | | | | システムキッチン |
| | 洋室 | | | | | | | エアコン、シーリングライト、ビクチャーレール、カーテンレール |
| | クローゼット | | | | | | | エアコン、シーリングライト、ビクチャーレール(Cタイプを除く)、カーテンレール |
| | 物入 | ハンガーパイプ、固定棚、可動棚(Cタイプを除く) | | | | | | |
| | パウダールーム | CFシート貼 | ソフト巾木 | | | 可動棚 | | |
| トイレ | 洗面化粧台、洗濯機パン、トイレ(Cタイプを除く)、タオル掛、ペーパーホルダー(Cタイプを除く)、吊戸棚(Cタイプを除く) | | | | | | | |
| バスルーム | 洋風便器(セウォンテクト仕様)、脱臭機能付ウォシュレット、手洗い器、タオル掛、ペーパーホルダー、吊戸棚 | | | | | | | |

(上記の仕上仕様の内容は、建築施工上の都合や、居住性能向上のための改良、設計変更などにより、若干の変更を伴う場合があります。)



株式会社メクスは楽天イーグルスのオフィシャルスポンサーです。



【売主】株式会社メクス

〒150-0031 東京都渋谷区桜丘町12-10 住友不動産渋谷インフォアネックス
TEL:03-4577-4111(代) FAX:03-4577-4122
宅地建物取引業 東京都知事(3)第85746号 (公社)全日本不動産協会会員
(公社)不動産保証協会会員 (一社)東京都不動産協会会員

物件販売に関するお問い合わせは

0120-574-077

URL: <http://www.makes-design.jp> E-mail: info@makes-design.jp