



MAKES
DESIGN

入谷

東京の深奥に生きる。

DESIGN 入谷

DESIGN 入谷

台東区下谷3丁目。都心随一のビッグターミナル
上野に寄り添いながら、繁華街の喧噪とは一線
を画した静穏な都市景観。確かな交通・生活利
便に支えられた揺るぎない永住価値は、情緒あ
ふれる下町風情に彩られ、一度住んだら離れら
れない安心感を募らせる。そこには、利便だけ
ではない、東京ライフの奥深さがある。

MAKES DESIGN
IRIYA

MINOWA

IRIYA

JR
YAMANOTE
LINE

TOKYO METRO
HIBIYA LINE

UENO

東京メトロ日比谷線

「三ノ輪」駅徒歩6分

「入谷」駅徒歩8分

DESIGN & MATERIAL

整然とした都市景観を彩る、温厚で洗練された佇まい。

幹線道路から一本入った静穏な街並みの一角。
整然とビル群が建ち並ぶ都市景観のなかで
確かな個性を主張する外観フォルムは、バー
ジュとブラウンのナチュラルカラーをまとった温厚
な佇まい。角地ポジションの開放感を建物内部
へと引き込むように大きく開かれたエントランス
が、優しく淑やかにお出迎えます。

※掲載の写真は現地を撮影したものに一部CG加工を施しています。

UENO sta. to DIRECT 2 min.

東京の歴史と文化を象徴する、
新旧融合した都市の魅力に包まれて、
優雅に軽やかに暮らす毎日を。



東京の魅力に生きる。

都市開発で飛躍を続ける上野エリアも魅力に。

「(仮称)東京メトロ日比谷線虎ノ門新駅」
2020年供用開始、2022年度最終完成予定

新駅は日比谷線霞ヶ関駅～神谷町駅間の国道1号と環状第2号線の交差点付近に位置。2020年東京オリンピック・パラリンピック開催前の供用開始、2022年度最終完成を目指す。

※東京メトロニュースリリース
(2016年2月8日)より



※完成予想図(東京メトロ)
今後変更になる場合があります。虎ノ門新駅(仮称)

「(仮称)東上野二丁目計画」
〈上野イーストタワー〉2015年12月竣工

東京メトロ銀座線上野駅至近の昭和通り沿いに、地下1階・地上25階建の大規模複合ビル開発が竣工。2016年2月、日立製作所グループのビジネスホテル「ライフツリー上野」がグランドオープン。



※ホテルライフツリー上野
(株式会社日立ライフ)

「(仮称)松坂屋上野店南館建替計画」
2017年秋グランドオープンへ向け進行中

松坂屋上野店南館が2014年春に閉館し、建替計画に着手。三菱地所グループの参画により、地下2階・地上23階建の高層複合ビルに生まれ変わる。

※三菱地所ニュースリリース
(2013年8月26日)より



※完成予想図(三菱地所)
今後変更になる場合があります。

ビッグターミナル上野へワンアクセスの機動力を発揮して。

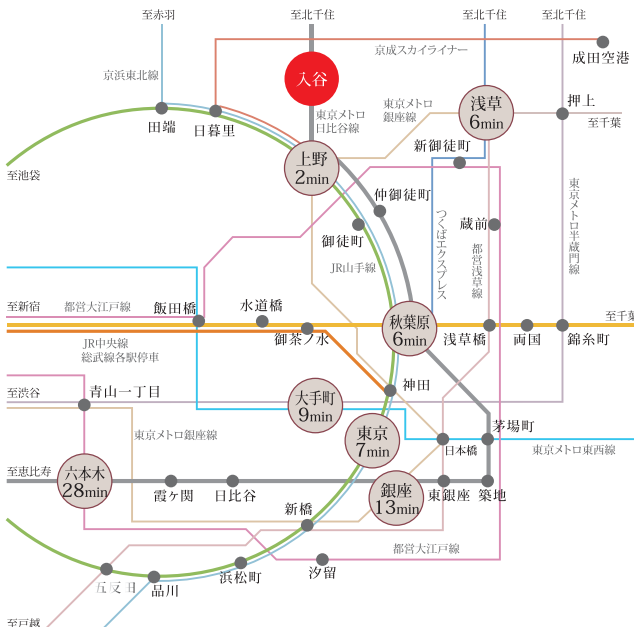
東京メトロ日比谷線

「三ノ輪」^[1b出口] 駅徒歩6分(約430m)

「入谷」^[4出口] 駅徒歩8分(約610m)

都心を縦貫する主要路線、東京メトロ日比谷線。上野、秋葉原はもちろん、東京、大手町も10分圏内のアクセスポジションで、スマートでスピーディなオンタイムをサポートしてくれます。

東京メトロ日比谷線「入谷」駅より



- 「上野」駅… 直通2分 「秋葉原」駅… 直通6分
- 「浅草」駅… 6分 「東京」駅… 7分
※上野駅より東京メトロ銀座線利用 ※上野駅よりJR上野東京ライン利用
- 「大手町」駅… 9分 「銀座」駅… 13分
※上野駅より東京メトロ銀座線利用、三越前駅より東京メトロ半蔵門線利用 ※上野駅より東京メトロ銀座線利用
- 「池袋」駅… 15分 「新宿」駅… 18分
※上野駅よりJR京浜東北線快速利用、田端駅よりJR山手線利用 ※秋葉原駅よりJR総武線利用、御茶ノ水駅よりJR中央線快速利用
- 「表参道」駅… 26分 「六本木」駅… 直通28分
※上野駅より東京メトロ銀座線利用
- 「渋谷」駅… 28分 「恵比寿」駅… 直通34分
※上野駅より東京メトロ銀座線利用

※各所要時間は日中平常時のもので時間帯によって異なります。
また待ち時間・乗り換え時間等は含まれません。



あらゆる生活利便が徒歩圏にある、成熟した永住環境。

毎日のお買い物スポットから、もしもの時の医療機関まで、必要ときにオンタイムで利用できる生活施設が充実。末永い快適ライフを支える永住環境です。



台東区立台東病院 徒歩 13分



金杉公園 徒歩 5分



東盛公園 徒歩 7分



ワイズマート三ノ輪店 徒歩 5分



Olympic三ノ輪店 徒歩 8分



織田消化器科クリニック 徒歩 4分

LIFE INFORMATION

商業施設

- セブンイレブン台東下谷3丁目店…徒歩2分(約90m)
- カクヤス根岸店…徒歩2分(約120m)
- まいばすけっと台東下谷3丁目店…徒歩3分(約170m)
- ローソン東日暮里一丁目店…徒歩3分(約240m)
- サンクス根岸5丁目店…徒歩4分(約260m)
- 肉のハナマサ根岸店…徒歩4分(約320m)
- ワイズマート三ノ輪店…徒歩5分(約360m)
- スリーエイト竜泉店…徒歩5分(約390m)
- ポプラ三ノ輪1丁目店…徒歩5分(約400m)
- Olympic三ノ輪店…徒歩8分(約590m)

公共施設

- 下谷三郵便局…徒歩3分(約210m)
- 下谷警察署三ノ輪交番…徒歩5分(約360m)
- 台東区役所西部区民事務所…徒歩5分(約380m)
- 台東区立根岸図書館…徒歩6分(約420m)
- 上野消防署下谷出張所…徒歩9分(約700m)

医療施設

- 大村歯科医院…徒歩2分(約120m)
- 金杉眼科医院…徒歩3分(約220m)
- 織田消化器科クリニック…徒歩4分(約290m)
- 武内クリニック(内科)…徒歩5分(約370m)
- 台東区立台東病院…徒歩13分(約1,000m)
(総合診療科、整形外科、リハビリテーション科、眼科、耳鼻咽喉科、皮膚科、泌尿器科)

公園

- 根岸公園…徒歩4分(約300m)
- 金杉公園…徒歩5分(約340m)
- 弁天院公園…徒歩5分(約370m)
- 金曾木公園…徒歩6分(約430m)
- 東盛公園…徒歩7分(約550m)

※現地からの距離は地図上における概算です。
徒歩分数は80m=1分として計算。
端数は切り上げております。



INTERIOR



Dタイプ



Dタイプ



Cタイプ



- a. クローゼット
- b. 下足入れ
- c. ワイドスイッチ
- d. マルチメディアコンセント

全居室エアコン付

各住戸にエアコンを標準装備。住んだその日から快適にお過ごしいただけます。



Aタイプ

明るさと開放感で満たされた、
スタイリッシュ&モダンなインテリア



Dタイプ



Cタイプ

KITCHEN



レンジフード

デザイン性と機能性を兼ね備えたレンジフードです。



ガスコンロ

一人暮らしでも調理ができるスマートなガスコンロを備えました。



シングルレバー混合水栓

レバーが大きく持ちやすく湯温・湯量は片手で操作できる機能的な水栓。



キッチン吊戸棚

上部にも食器などを収納できる吊戸棚を設けました。



Dタイプ



Cタイプ

キッチン下収納

取り出しやすい大容量の収納を装備しました。



耐震ラッチ付吊戸棚

吊戸棚は揺れを感知すると扉をロックする耐震ラッチ付です。

※掲載の写真は現地(Dタイプ901号室・Cタイプ1102号室・Aタイプ804号室)を撮影(平成28年2月)したものです。家具・調度品は販売価格に含まれません。

BATH ROOM



Dタイプ



Cタイプ



給湯リモコン



浴室換気乾燥暖房機リモコン



シャワー

設定した一定温度で利用できるサーモスタット混合水栓を採用。



浴室換気乾燥暖房機



床



ランドリーパイプ

24時間換気機能でカビを防ぎ、清潔に保ちます。

水表面張力を壊す効力がある表面加工を採用しました。

タオル等を掛けることももちろん、衣類乾燥時にも重宝します。

POWDER ROOM



洗面ボウル

デザイン性の高いシンプルでスタイリッシュな洗面ボウルを採用。



洗面水栓

レバーで吐水・止水ができるシンプルデザインの洗面水栓です。



洗面台下収納

洗面台下は洗面用具をストックできる収納スペースになっています。

TOILET



棚

洗面室にはリネン庫として使える棚を備えました。



シャワートイレ

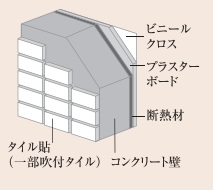
寒い冬でも快適にご利用頂ける暖房機能付。

STRUCTURE

遮音性・断熱性に優れた外壁・戸境壁

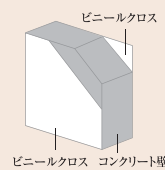
従来よりも厚さを確保したコンクリート壁・床・天井を採用しています。たとえば、外壁は従来よりも厚い150mm厚（一部180mm・120mm）コンクリートに断熱材を吹付けて高い保温力を確保。同様に戸境壁や上下階の間のスラブ厚にも180mm（一部300mm）厚のコンクリートを確保し隣戸からの生活音に配慮しました。さらに、一部住戸の戸境壁は、グラスウールを充填した乾式耐火遮音仕切壁とし、相互の遮音性の確保に配慮しています。

□外壁断面図



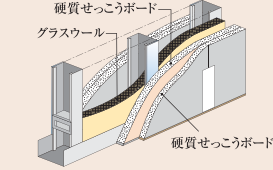
タイル貼（一部吹付タイル） コンクリート壁

□戸境壁断面図



ビニールクロス コンクリート壁

□乾式耐火遮音壁

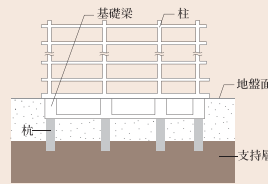


硬質せっこうボード グラスウール 硬質せっこうボード

耐久性・耐震性の高さが実現する、堅牢構造。

杭基礎

建物の基礎部分に採用したのは、杭の先端を地盤にしっかりと打ち込んで固定するアースドリル工法。強固な基礎構造によって建物をしっかりと支えます。



結露と省エネルギーに配慮した断熱構造

結露の発生を抑制し冷暖房の効果を高めるために、屋上や外壁などに断熱材を施し、断熱性を高めています。

ホルムアルデヒド対策

建材や内装材などの素材（建築基準法上の特定部材）には、JIS（日本工業規格）やJAS（日本農林規格）によって定められたホルムアルデヒドの発散量が少ないものを採用。健康的な住まいを追求しています。

SECURITY

この時代、「安心」と「安全」は入居率を高めるキーワード。



参考写真

ディンプルキー

優れた防犯性能を發揮。鍵違い数約1,000億通り、ピッキングなどの不正解錠が困難なディンプルキーを採用しました。

カラーモニター付インターホン



声と映像で来訪者を確認できるカラーモニター付インターホン。不審者の侵入を未然に防ぎ安心の仕様です。



ダブルロック、鎌デッドボルト

すべての住戸の玄関ドアには、外部からの破壊行為に強い鎌デッドボルトを採用。高い防犯効果を發揮します。



24時間対応の宅配ボックス

急な外出時や旅行中に届いた荷物は、エントランスに設けた宅配ボックスへ、24時間いつでも取り出せるので、とても便利です。

MULTIMEDIA

ストレスフリーなネット環境。

インターネット

NTT フレッツ光ネクスト（通信速度／下り最大200Mbps）をご利用いただけます。安定した接続環境が得られるので、映像配信・音楽ダウンロードも思いのまま。常時接続回線で安心してインターネットをお楽しみいただけます。

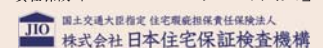
※インターネットのご利用にはフレッツ光の契約に加え、本サービスに対応したプロバイダとの契約が必要です。※別途月額使用料などが掛かります。※「下り最大200Mbps」とは、集合住宅共用部に設置するNTT回線終端装置からNTT設備までの間における技術規格上の最大値であり、居室内での実使用速度を示すものではありません。インターネット使用時の速度は、ご利用環境、回線の混雑状況などによって低下する場合があります。

TV Service

屋上にBS/110°CS放送対応の共同視聴用パラボランテナを設置し、視聴できるアウトレットを全居室にご用意しました。

※ご利用のチャンネルにより、月額利用料、取付費等が別途必要です。※デジタル専用チューナー、視聴料・NHK受信料は、別途負担となります。※詳しくは係員にお尋ねください。

瑕疵担保責任保険「JIOわが家の保険」



住宅瑕疵担保履行法/住宅のなかでも特に重要な部分である、構造耐力上主要な部分および雨水の侵入を防止する部分で瑕疵が発生した時に修繕費用の一定割合がJIOから売主等（事業者）に支払われます。当該瑕疵が発生した時に売主等が倒産等の場合、直接JIOへ保険金の請求ができます。

Elevation
Plan

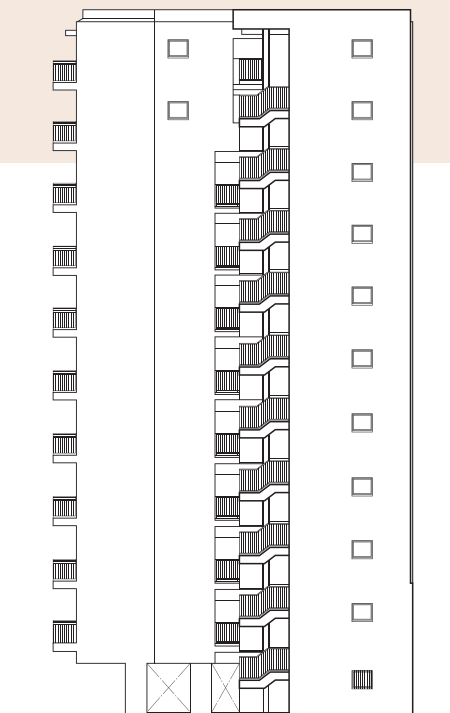
SCALE 1/350



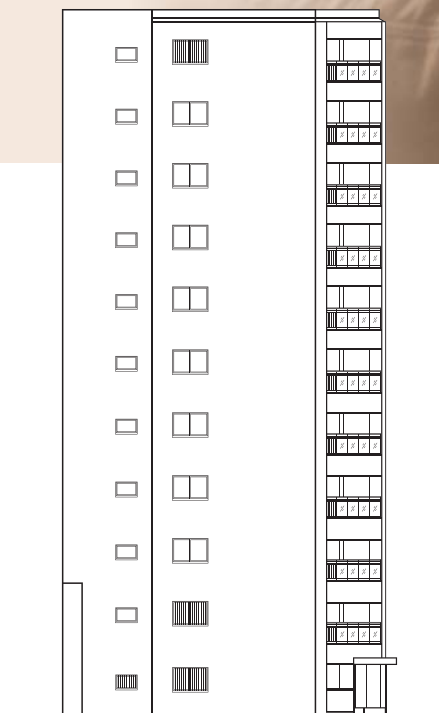
WEST



SOUTH



EAST



NORTH

図面集をご覧になる前にお読みください。

- 寸法単位はmmです。 ■ 各タイプの間仕切寸法は、住宅設備機器等設置の取まり上、変更している場合があります。
- 各タイプの住居専有面積には外部に面するメーターボックス(MB)・パイプスペース(PS)の面積を含みます。
- 住居専有面積は壁芯計算によります。したがって内法面積による登記面積は、この壁芯計算の面積より少なくなります。
- 建物の設備(外構・付属設備・造園)・外観の一部(色彩・形状)は所轄官公庁の指導・施工の都合上により変更することがありますので、予めご了承ください。
- 図面及び仕上概要に関しては、施工の都合上一部変更していることがありますので、予めご了承ください。
- 建築基準法の延焼の恐れのある部分及び行政上の指導部分の窓ガラスは網入りガラスとなります。
- 社会情勢の変化、建築資材の需要動向等により、仕上げ・仕様を変更していることがありますので、予めご了承ください。



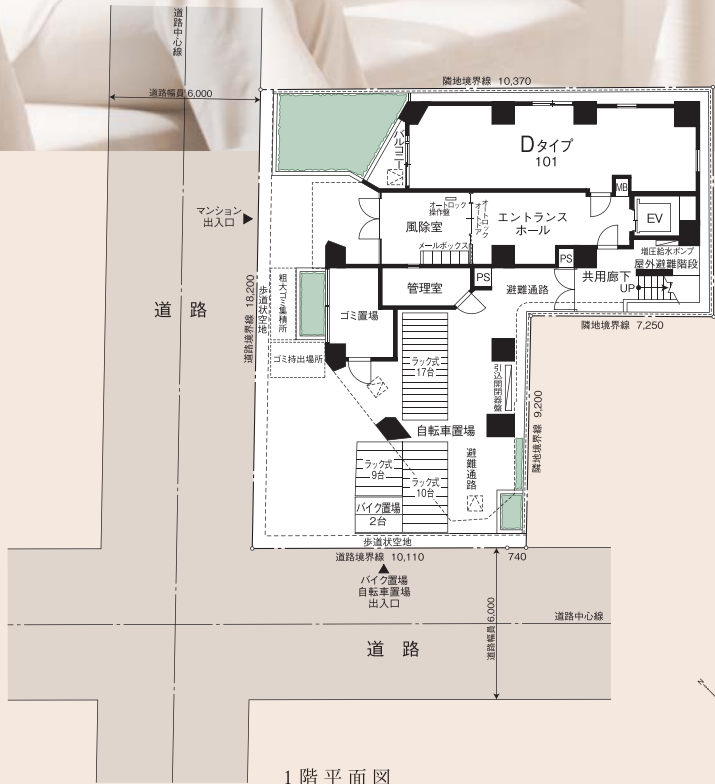
10・11階平面図



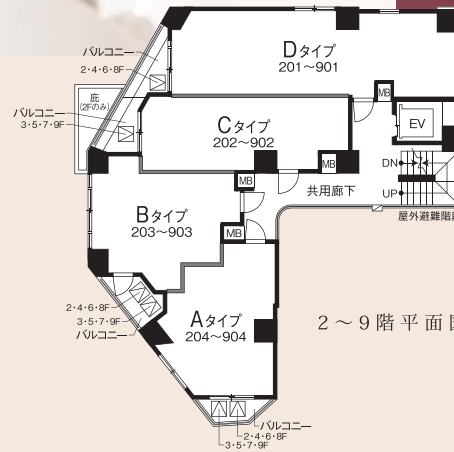
R階平面図

Floor Plan

SCALE 1/300



1階平面図



2～9階平面図

- 各住戸の避難器具、ハッチの位置について、各階平面図をご参照ください。縮尺・方位はトレース印刷製版の関係上、多少の誤差を生じる場合がありますので、予めご了承ください。
 - 畳数計算は一畳を1.62㎡で算出し、少数点第2位以下を切り捨てて表示してあります。 ■設備記号は施工上の都合により実際の取付位置と異なる場合があります。
 - 各階の柱の大きさ、壁厚には多少の誤差があり、寸法等に差異が生じる場合がありますので、予めご了承ください。
 - 梁型、下り天井の形状については、各階によって異なる場合があります。 ■窓の開き勝手は施工上変更になる場合があることを、予めご了承ください。
 - 住戸の内部に点検口が設置される場合があります。 ■ビニールクロス、CFシート等の仕上材は、製品の性質上継ぎ目が見られる場合があります。予めご了承ください。
- ※図面・概要等は分譲当時の設計図をもとに作成したもので現況と相違する場合は現況を優先します。
- 表示面積・坪面積は、1㎡=0.3025坪とし、小数点第2位以下は切り捨ててあります。

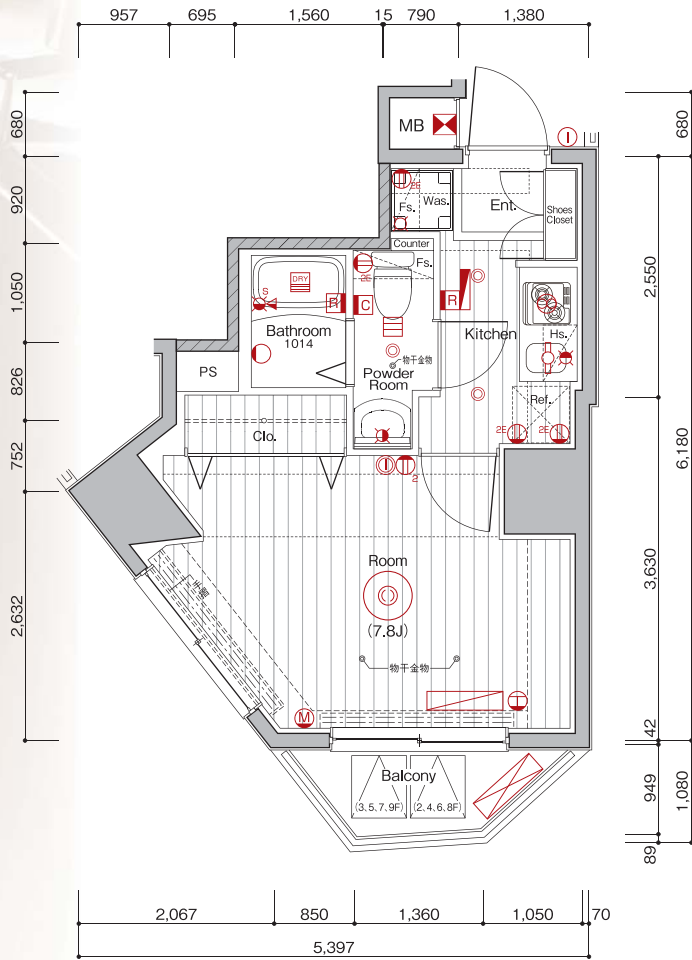


A
 TYPE
1K
 SCALE 1/80

住戸専有面積
25.07㎡ (7.58坪)

バルコニー面積
2.40㎡ (0.72坪)

Room Number
204/304/404/504
604/704/804/904



室内凡例

※図面と現況に相違がある場合は現況を優先します。

- | | | | |
|------------------------------|---------------------|---------------------|----------------|
| Ent.…………… 玄関 | Kitchen …… キッチン | Shoes Closet …… 下足入 | Fs. …… 固定棚 |
| Corridor…………… 廊下 | Powder Room…パウダールーム | Clo. …… クローゼット | Counter…カウンター |
| Room …… 洋室 | Bathroom …… 浴室 | Was. …… 洗濯機置場 | MB …… メーターボックス |
| Dining…………… ダイニング | Toilet …… トイレ | Ref. …… 冷蔵庫置場 | PS …… パイプスペース |
| Living Dining…………… リビングダイニング | Balcony …… バルコニー | Hs. …… 上部吊戸棚 | |

- | | | | | | | |
|--------------|--------------|---|--------------|------------|------------------|-----------|
| ② 2口コンセント | ①e アース付コンセント | ②e 2口アース付コンセント | Ⓜ エアコン用コンセント | Ⓞ シーリングライト | Ⓢ ダウンライト | Ⓣ ブラケット照明 |
| ① インターホン(子機) | ① インターホン(親機) | Ⓢ 感知器 | Ⓢ 浴室換気乾燥暖房機 | Ⓢ 給湯器用リモコン | Ⓢ 浴室換気乾燥暖房機用リモコン | |
| Ⓢ 副吸込 | Ⓢ レンジフード | Ⓢ マルチメディアコンセント(2口アース付コンセント、テレビコンセント、電話用モジュラージャック) | Ⓢ シャワー付混合水栓 | Ⓢ 水栓 | | |
| Ⓢ 混合水栓 | Ⓢ 給湯器 | Ⓢ 避難ハッチ | Ⓢ 上部避難ハッチ | Ⓢ エアコン室内機 | Ⓢ エアコン室外機 | Ⓢ 分電盤 |
- 梁型・下り天井

D 1101	C 1102	E 1103	11F
D 1001	C 1002	E 1003	10F
D 901	C 902	B 903	A 904
D 801	C 802	B 803	A 804
D 701	C 702	B 703	A 704
D 601	C 602	B 603	A 604
D 501	C 502	B 503	A 504
D 401	C 402	B 403	A 404
D 301	C 302	B 303	A 304
D 201	C 202	B 203	A 204
D 101	エントランス	管理室	駐輪場
			1F

B

TYPE

1K

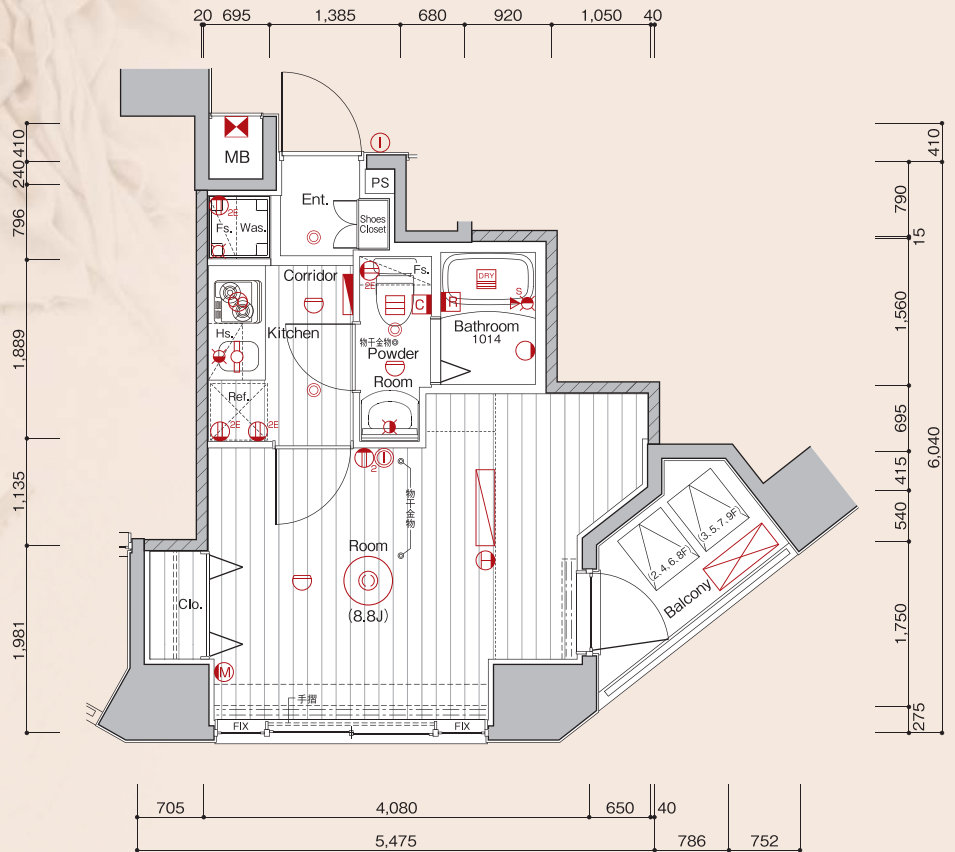
SCALE 1/80

住戸専有面積
25.01㎡ (7.56坪)

バルコニー面積
3.24㎡ (0.98坪)

Room Number

203/303/403/503
603/703/803/903



室内凡例

※図面と現況に相違がある場合は現況を優先します。

Ent. 玄関	Kitchen キッチン	Shoes Closet ... 下足入	Fs. 固定棚
Corridor 廊下	Powder Room ... パウダールーム	Clo. クローゼット	Counter ... カウンター
Room 洋室	Bathroom 浴室	Was. 洗濯機置場	MB メーターボックス
Dining ダイニング	Toilet トイレ	Ref. 冷蔵庫置場	PS パイプスペース
Living Dining リビングダイニング	Balcony バルコニー	Hs. 上部吊戸棚	

② 2口コンセント	①e アース付コンセント	②e 2口アース付コンセント	Ⓜ エアコン用コンセント	Ⓢ シーリングライト	Ⓞ ダウンライト	Ⓡ プラケット照明
① インターホン(子機)	① インターホン(親機)	Ⓢ 感知器	Ⓢ 浴室換気乾燥暖房機	Ⓢ 給湯器用リモコン	Ⓢ 浴室換気乾燥暖房機用リモコン	
Ⓢ 副吸込	Ⓢ レンジフード	Ⓢ マルチメディアコンセント(2口アース付コンセント、テレビコンセント、電話用モジュラージャック)	Ⓢ シャワー付混合水栓	Ⓢ 水栓		
Ⓢ 混合水栓	Ⓢ 給湯器	Ⓢ 避難ハッチ	Ⓢ 上部避難ハッチ	Ⓢ エアコン室内機	Ⓢ エアコン室外機	Ⓢ 分電盤

----- 梁型・下り天井

D 1101	C 1102	E 1103	11F	
D 1001	C 1002	E 1003	10F	
D 901	C 902	B 903	A 904	9F
D 801	C 802	B 803	A 804	8F
D 701	C 702	B 703	A 704	7F
D 601	C 602	B 603	A 604	6F
D 501	C 502	B 503	A 504	5F
D 401	C 402	B 403	A 404	4F
D 301	C 302	B 303	A 304	3F
D 201	C 202	B 203	A 204	2F
D 101	エントランス	管理室	駐輪場	1F

C
TYPE

1K

SCALE 1/80

住戸専有面積

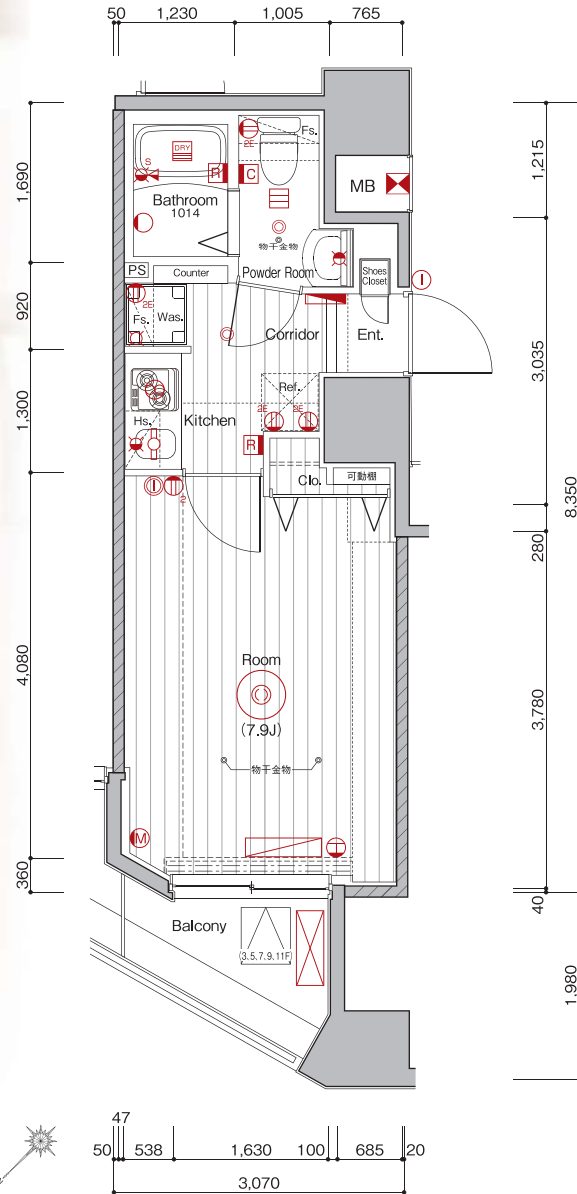
25.04㎡ (7.57坪)

バルコニー面積

3.22㎡ (0.97坪)

Room Number

202/302/402/502/602
702/802/902/1002/1102



室内凡例

※図面と現況に相違がある場合は現況を優先します。

Ent.…………… 玄関	Kitchen …… キッチン	Shoes Closet …… 下足入	Fs. …… 固定棚
Corridor…………… 廊下	Powder Room…パウダールーム	Clo. …… クローゼット	Counter…カウンター
Room …… 洋室	Bathroom …… 浴室	Was. …… 洗濯機置場	MB …… メーターボックス
Dining…………… ダイニング	Toilet …… トイレ	Ref. …… 冷蔵庫置場	PS …… パイプスペース
Living Dining…………… リビングダイニング	Balcony …… バルコニー	Hs. …… 上部吊戸棚	

② 2口コンセント	①E アース付コンセント	②E 2口アース付コンセント	⊕ エアコン用コンセント	⊙ シーリングライト	⊙ ダウンライト	⊙ ブラケット照明
① インターホン(子機)	①I インターホン(親機)	⊖ 感知器	⊖ 浴室換気乾燥暖房機	⊖ 給湯器用リモコン	⊖ 浴室換気乾燥暖房機用リモコン	
⊖ 副吸込	⊖ レンジフード	⊖ M マルチメディアコンセント(2口アース付コンセント、テレビコンセント、電話用モジュラジャック)	⊖ シャワー付混合水栓	⊖ 水栓		
⊖ 混合水栓	⊖ 給湯器	⊖ 避難ハッチ	⊖ 上部避難ハッチ	⊖ エアコン室内機	⊖ エアコン室外機	⊖ 分電盤
						----- 梁型・下り天井

D 1101	C 1102	E 1103	11F	
D 1001	C 1002	E 1003	10F	
D 901	C 902	B 903	A 904	9F
D 801	C 802	B 803	A 804	8F
D 701	C 702	B 703	A 704	7F
D 601	C 602	B 603	A 604	6F
D 501	C 502	B 503	A 504	5F
D 401	C 402	B 403	A 404	4F
D 301	C 302	B 303	A 304	3F
D 201	C 202	B 203	A 204	2F
D 101	エントランス	管理室	駐輪場	1F

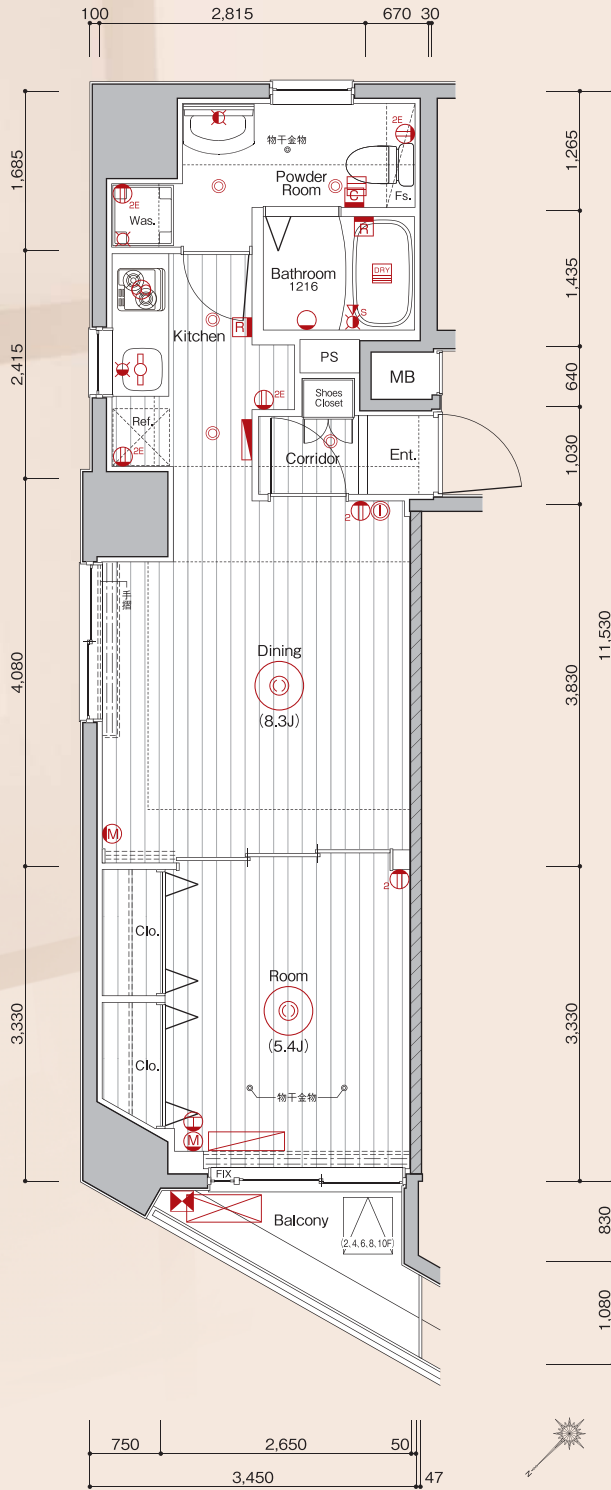
D TYPE 1DK SCALE 1/80

住戸専有面積
40.00㎡ (12.10坪)

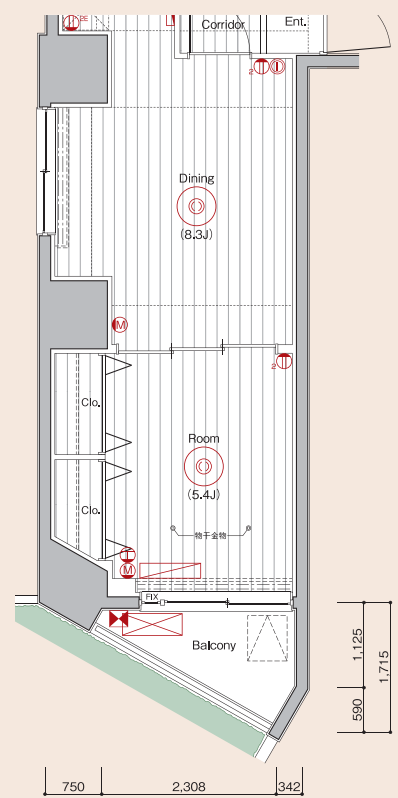
バルコニー面積
3.23㎡ (0.97坪)

Room Number

101/201/301/401
501/601/701/801
901/1001/1101



1F部分図
SCALE 1/100



室内凡例

※図面と現況に相違がある場合は現況を優先します。

Ent. 玄関	Kitchen キッチン	Shoes Closet ... 下足入	Fs. 固定棚
Corridor 廊下	Powder Room ... パウダールーム	Clo. クローゼット	Counter ... カウンター
Room 洋室	Bathroom 浴室	Was. 洗濯機置場	MB メーターボックス
Dining ダイニング	Toilet トイレ	Ref. 冷蔵庫置場	PS パイプスペース
Living Dining ... リビングダイニング	Balcony バルコニー	Hs. 上部吊戸棚	

Ⓜ ₂ 2口コンセント	Ⓜ _E アース付コンセント	Ⓜ _{2E} 2口アース付コンセント	Ⓜ エアコン用コンセント	Ⓜ シーリングライト	Ⓜ ダウンライト	Ⓜ ブラケット照明
① インターホン(子機)	① インターホン(親機)	Ⓜ 感知器	Ⓜ 浴室換気乾燥暖房機	Ⓜ 給湯器用リモコン	Ⓜ 浴室換気乾燥暖房機用リモコン	
Ⓜ 副吸込	Ⓜ レンジフード	Ⓜ マルチメディアコンセント(2口アース付コンセント、テレビコンセント、電話用モジュラージャック)	Ⓜ シャワー付混合水栓	Ⓜ 水栓		
Ⓜ 混合水栓	Ⓜ 給湯器	Ⓜ 避難ハッチ	Ⓜ 上部避難ハッチ	Ⓜ エアコン室内機	Ⓜ エアコン室外機	Ⓜ 分電盤
						----- 梁型・下り天井

D 1101	C 1102	E 1103	11F	
D 1001	C 1002	E 1003	10F	
D 901	C 902	B 903	A 904	9F
D 801	C 802	B 803	A 804	8F
D 701	C 702	B 703	A 704	7F
D 601	C 602	B 603	A 604	6F
D 501	C 502	B 503	A 504	5F
D 401	C 402	B 403	A 404	4F
D 301	C 302	B 303	A 304	3F
D 201	C 202	B 203	A 204	2F
D 101	エントランス	管理室	駐輪場	1F

E
TYPE

2LDK

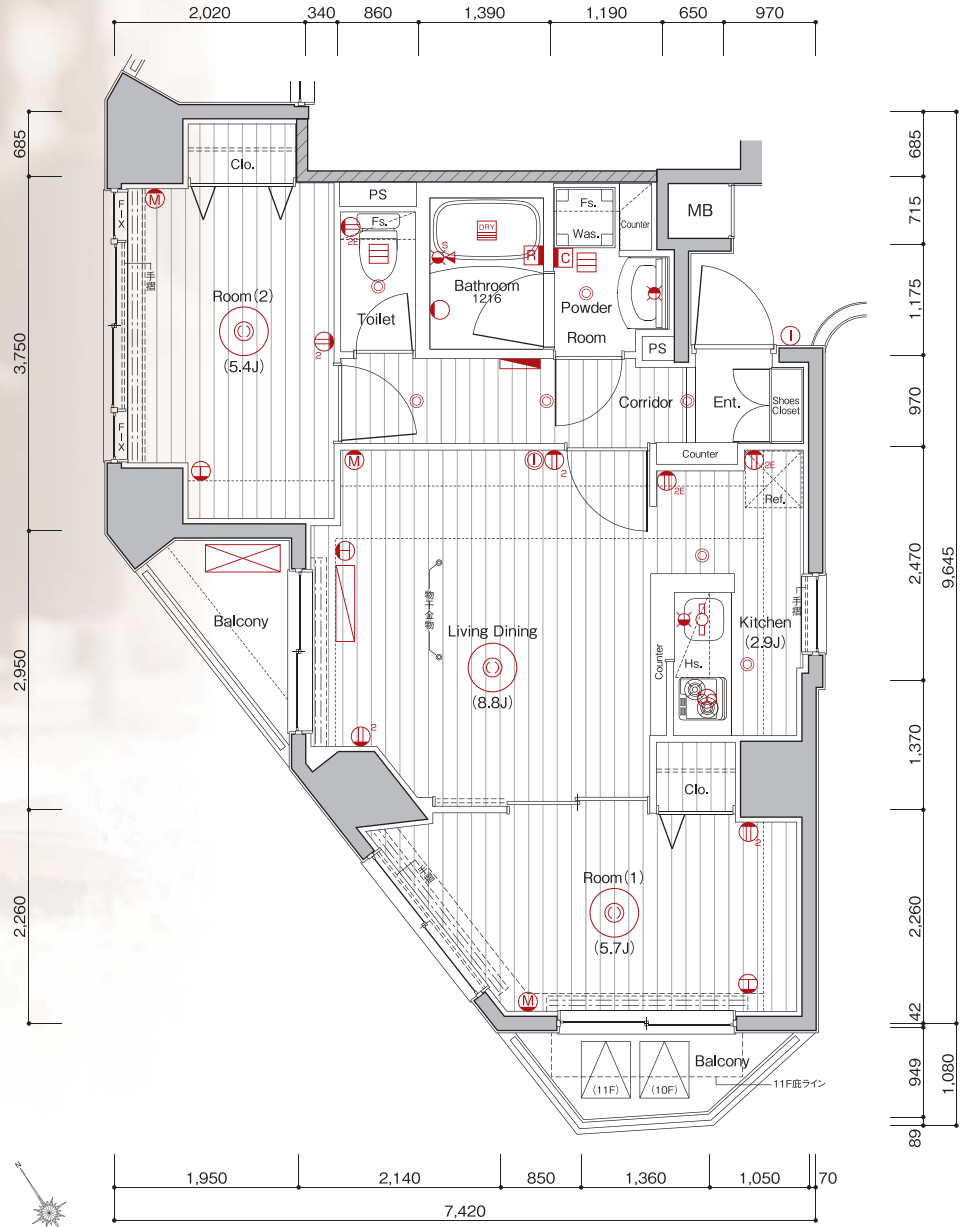
SCALE 1/80

住戸専有面積
52.09㎡ (15.75坪)

バルコニー面積
4.83㎡ (1.46坪)

Room Number

1003/1103



室内凡例

※図面と現況に相違がある場合は現況を優先します。

Ent.....玄関	Kitchen.....キッチン	Shoes Closet...下足入	Fs.....固定棚
Corridor.....廊下	Powder Room...パウダールーム	Clo.....クローゼット	Counter...カウンター
Room.....洋室	Bathroom.....浴室	Was.....洗濯機置場	MB.....メーターボックス
Dining.....ダイニング	Toilet.....トイレ	Ref.....冷蔵庫置場	PS.....パイプスペース
Living Dining.....リビングダイニング	Balcony.....バルコニー	Hs.....上部吊戸棚	

② 2口コンセント	①E アース付コンセント	②E 2口アース付コンセント	⊕ エアコン用コンセント	⊙ シーリングライト	⊙ ダウンライト	⊙ ブラケット照明
① インターホン(子機)	①E インターホン(親機)	⊖ 感知器	☑ 浴室換気乾燥暖房機	Ⓜ 給湯器用リモコン	☑ 浴室換気乾燥暖房機用リモコン	
☑ 副吸込	☑ レンジフード	Ⓜ マルチメディアコンセント(2口アース付コンセント、テレビコンセント、電話用モジュラジャック)	☑ シャワー付混合水栓	☑ 水栓		
☑ 混合水栓	☑ 給湯器	☑ 避難ハッチ	☑ 上部避難ハッチ	☑ エアコン室内機	☑ エアコン室外機	☑ 分電盤
						----- 梁型・下り天井

D 1101	C 1102	E 1103	11F	
D 1001	C 1002	E 1003	10F	
D 901	C 902	B 903	A 904	9F
D 801	C 802	B 803	A 804	8F
D 701	C 702	B 703	A 704	7F
D 601	C 602	B 603	A 604	6F
D 501	C 502	B 503	A 504	5F
D 401	C 402	B 403	A 404	4F
D 301	C 302	B 303	A 304	3F
D 201	C 202	B 203	A 204	2F
D 101	エントランス	管理室	駐輪場	1F

OUTLINE

建築概要

名称	メクスデザイン入谷
所在地	東京都台東区下谷三丁目13-16、19(地番) 東京都台東区下谷三丁目17番3-〇〇〇号(住居表示)
交通	東京メトロ日比谷線「三ノ輪」駅徒歩6分 東京メトロ日比谷線「入谷」駅徒歩8分 JR山手線・京浜東北線「鶯谷」駅徒歩15分
地目	宅地
用途地域	商業地域
建ぺい率	80%
容積率	360%
敷地面積	263.29㎡(79.64坪)(登記簿) 263.26㎡(79.63坪)(建築確認)
建築面積	152.47㎡(46.12坪)
延床面積	1,357.70㎡(410.70坪)[容積率対象外面積94.06㎡含む]
構造・規模	鉄筋コンクリート造/地上11階建
建築用途	共同住宅
総戸数	40戸(内、管理室1戸)
分譲戸数	39戸
総専有面積	1,195.22㎡(361.55坪)
販売総専有面積	1,195.22㎡(361.55坪)
販売専有面積	25.01㎡(7.56坪)(8戸)～52.09㎡(15.75坪)(2戸)
バルコニー面積	2.40㎡(0.72坪)(8戸)～4.83㎡(1.46坪)(2戸)
間取り	1K(26戸)、1DK(11戸)、2LDK(2戸)
竣工後の管理形態	区分所有者全員で管理組合を設立し、管理組合より管理受託者(株式会社メクス)へ委託させていただきます。
分譲後の権利形態	敷地及び建物共用部分:専有面積の割合による所有権の共有、 建物専有部分:区分所有
建築確認番号	JCIA確認13第01666号(平成26年5月1日付)
検査済証番号	JCIA完了13第01666号(平成27年6月16日付)
設計・監理	株式会社 野村設計
施工	株式会社 トヨタ工業
売主	株式会社 メクス
管理会社	株式会社 メクス
設計図書閲覧場所	管理室
完成日	平成27年6月16日

設備概要

共用部分	電気	東京電力株式会社
	ガス	東京ガス株式会社
給排水	給水	公営水道より増圧給水ポンプにて各戸へ給水
	排水	汚水・雑排水合流方式にて、公共下水道へ直接放流
テレビ	レビ	屋上に共同視聴用アンテナ(地上デジタル対応UHFアンテナ、BS/110°CSアンテナ)設置
インターホン	レ	エントランス集合玄関機(カメラ付)
防犯設備		オートロックシステム、カメラ付インターホン、防犯カメラ(4台)、エレベーター防犯窓(2～11階)、エレベーター内防犯ブザー
防災設備		自動火災報知設備、消火器、消火補給水槽、パッケージ型自動消火設備
避難設備		バルコニー避難ハッチ、屋外避難階段
施設概要	管理室	建物内風除室横に設置
	エレベーター	6人乗りエレベーター(60m/min:ロープ式)1基
	ゴミ置場	建物内に設置
	バイク置場	敷地内に2台分設置
	駐輪場	敷地内に36台分設置
	その他	メールボックス、宅配ボックス、掲示板、植栽、散水栓、フェンス、外灯等
専有部分	電気容量	契約容量30A(40Aまで増量可能)
	ガス	ス/ガス給湯器(16号オートストップ)、キッチンガスコンロへ配管、専用メーター(マイコンメーター)
	給水	水/ガス給湯器、ユニットバス、システムキッチン洗面化粧台、洗濯機置場、トイレへ給水、専用メーター
	給湯	湯/ガス給湯器よりシステムキッチン、洗面化粧台、ユニットバスへ給湯
	換気	気/キッチンはレンジフードによる強制換気、ユニットバス、パウダールームは浴室換気乾燥機による強制換気(2室換気方式※Eタイプのみ3室換気方式)24時間換気機能付
	電気コンセント	各居室に2ヶ所設置
	テレビコンセント	各戸に1ヶ所設置
	電話用モジュラージャック	各戸に1ヶ所設置
	インターホン	風除室集合玄関機と各戸玄関子機より各戸親機に接続
	インターネット	光回線を利用した個別加入型インターネットシステム[NTT東日本]
	バスルーム	ユニットバス、サーモスタットシャワー水栓、浴室換気乾燥機、ランドリーパイプ、収納棚
	トイレ	洋風便器(セフオンテック仕様)、脱臭機能付ウォシュレット、固定棚、ペーパーホルダー、タオル掛、アース付コンセント
	パウダールーム	洗面化粧台(取納付)、タオル掛、洗濯機パン(640×640)、トイレ、固定棚
	洗濯機置場	洗濯機パン(640×640)
	キッチン	システムキッチン、ガスコンロ(2口)、レンジフード、パネル貼
	防犯	犯/インターホン(オートロックドア解錠ボタン、カラーモニター、非常用押ボタン付)、 玄関ドアはレバーハンドル(ダブルロック式)、ドアガード、ドアスコープ
	防災	災/耐震丁番、対震枠付玄関ドア、ガスマイコンメーター、火災報知機、 パッケージ型自動消火設備(11F)
	冷暖房設備	各戸エアコン一台設置
	照明	明/玄関、廊下、キッチン、パウダールーム、化粧台、バスルーム、トイレ、居室
	その他	室札、室内に物干金物、開閉窓に網戸設置

外部仕上表

屋上	外断熱アスファルト露出防水トップコート仕上
外壁	45二丁掛タイル貼、一部弾性吹付タイル
バルコニー	床:長尺塩ビノンスリップシート貼、壁:弾性吹付タイル、手摺:カラーアルミ縦格子手摺・ガラスパネル手摺、天井:アクリルリシン吹付
共用廊下	床:長尺塩ビノンスリップシート貼、壁:45二丁掛タイル貼、手摺:カラーアルミ縦格子手摺、天井:アクリルリシン吹付
屋外避難階段	床:長尺塩ビノンスリップシート貼、中壁:弾性吹付タイル、手摺:カラーアルミ縦格子手摺、天井:アクリルリシン吹付
サッシュ	カラーアルミ電解着色、エアタイト仕様(T-1[25等級]・T-2[30等級])

内部仕上表

	床	巾木	壁	天井	備考	
共用部	風除室	タイル貼	—	タイル貼	両開きドア、集合玄関機	
	エントランスホール				オートロックオートドア	
	メールコーナー				メールボックス、宅配ボックス	
	管理室	長尺塩ビシート貼	ソフト巾木	ビニールクロス貼	ビニールクロス貼	ミニキッチン、エアコン、洋風便器
ゴミ置場	防塵塗装	防塵塗装	弾性吹付タイル	吹付け塗装	中棚、地流し	
専有部	玄関	硬質塩ビタイル貼	木製既製巾木	ビニールクロス貼	ビニールクロス貼	上框:木製既製框、下足入
	廊下・キッチン	フローリング貼	木製既製巾木			システムキッチン
	リビング・ダイニング					エアコン、シーリングライト、カーテンレール
	洋室					エアコン、シーリングライト、カーテンレール
	クローゼット	CFシート貼	ソフト巾木			ハンガーパイプ、固定棚
	パウダールーム					洗面化粧台、洗濯機パン、トイレ、タオル掛、ペーパーホルダー
	トイレ					洋風便器(セフオンテック仕様)、脱臭機能付ウォシュレット、タオル掛、ペーパーホルダー
	洗濯機置場					洗濯機パン
バスルーム	ユニットバス、ハンドシャワーシングルレバー混合水栓、浴室換気乾燥機、ランドリーパイプ、収納棚、シャワーフック					



株式会社メイクスは
楽天イーグルスのオフィシャルスポンサーです。



【売主】株式会社メイクス

〒150-0031東京都渋谷区桜丘町12-10
住友不動産渋谷インフォアネックス
TEL:03-4577-4111(代) FAX:03-4577-4122
宅地建物取引業 東京都知事(2)第85746号
(公社)全日本不動産協会会員 / (公社)不動産保証協会会員
(一社)東京都不動産協会会員

【売主】株式会社メイクスライフ

〒150-0031東京都渋谷区桜丘町12-10
住友不動産渋谷インフォアネックス
TEL:03-4577-4118(代) FAX:03-4577-4119
宅地建物取引業 東京都知事(1)第95346号
(公社)全日本不動産協会会員 / (公社)不動産保証協会会員
(一社)東京都不動産協会会員

物件販売に関するお問い合わせは

 0120-574-077

URL: <http://www.makes-design.jp> E-mail: info@makes-design.jp