

MAKES DESIGN KURAMAE





PRIDE
of
EAST
TOKYO

街の持つ新しさと伝統を
愛しながら、誇りながら、
東京生活の醍醐味を満喫する。

「浅草」「押上」「両国」など。今を時めく「イースト東京」
を代表する街を生活圏内におさめ、その歴史と先進に
感化を受けながら自分を高めてゆく。そうした都市生
活の素晴らしさを探求できる場所、それがこの隅田川
左岸エリア。移りゆく時の流れの中で、過去・現在・未
来の存在価値を知る人に選んでいただきたい住まい、
それが「メイクスデザイン蔵前」です。

※現地付近の航空写真(平成28年2月撮影)。一部CG処理を施しております。

新しい価値観へのチャレンジを続ける、
クリエイティブタウン「押上」。

かつてモノづくりの街として、粋な職人文化を築き上げ、近年、「東京」でトップクラスの人気を誇る街として発展を遂げた「押上」。育まれてきた手づくりの味わいや伝統の技などと、都心から流れ込んできた尖鋭的な感覚を融合させ、多くの企業やショップなどが次代への果敢なチャレンジを続けています。



O S H I A G E

東京スカイツリー開業前の
年間経済波及効果試算金額／約880億円※1
東京スカイツリー開業1年後の
年間経済波及効果試算金額／約1700億円※2
約820億円のアップ

※1墨田区試算額(東洋経済オンライン掲出)
※2関西学院大学大学院経済学部教授試算額(産経ニュース掲出)

東京スカイツリー開業前の墨田区卸売業
小売業年間商品販売額／22億7,300万円※1
東京スカイツリー開業後の墨田区卸売業
小売業年間商品販売額／27億9,500万円※2
約5億円のアップ

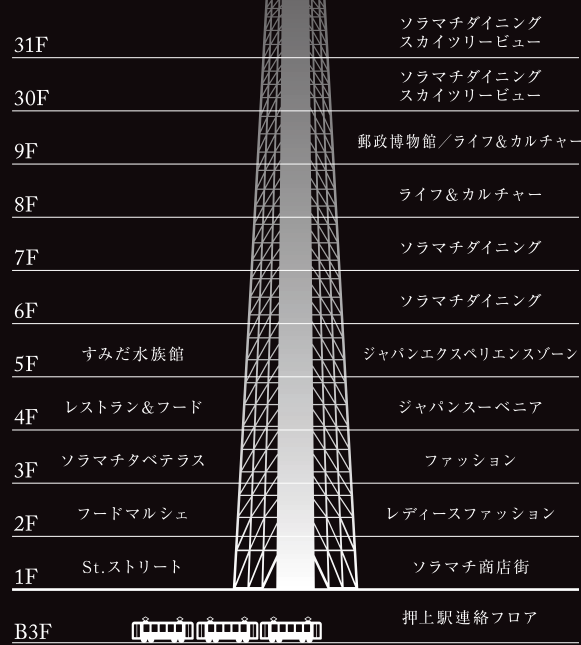
※1経済産業省平成19年度商業統計・墨田区卸売業小売業合計
※2経済産業省平成26年度商業統計・墨田区卸売業小売業合計

東京スカイツリー開業1年前の「京成押上」駅
乗降数／181,171人(2011年度)※
東京スカイツリー開業1年後の「京成押上」駅
乗降数／195,147人(2012年度)※
13,976人のアップ

※京成電鉄HP掲出数

✓東京スカイツリータウン

自立式電波塔として世界一の高さを誇る高さ634mの「東京スカイツリー」や、オシャレなショップ・レストラン・カフェなどが集約された「東京ソラマチ」など、再開発により誕生した、首都圏屈指の先進的な景観と洗練されたひとときを存分に楽しむことができる近未来都市。周辺ではさらに広い範囲で多機能複合市街地の形成が進行中。スケールの大きな可能性が息づく街です。



江戸っ子のエネルギッシュな熱気と
やさしいぬくもりを感じるディープな街「浅草」。

観音様に見守られながら日々を送った下町庶民の気風が、ここにしかない歴史を生み出した、魅力の街「浅草」。祭り・味・文化、それらの主役はすべて大衆。庶民のパワーが現代まで伝統を守り続けてきました。特に演芸・芸能の分野は、江戸から明治・大正・昭和へと受け継がれ、現在も日本屈指のエンターテインメントタウンとして人気を博しています。知れば知るほど東京ライフが楽しくなる街、それが「浅草」です。

江戸切子

ガラスに細やかな彫刻を施す切り細工。ハンドメイドによる伝統的な文様が世界中で高い評価を獲得しています。



雷おこし

200年以上の歴史を持つ伝統的なお菓子。観音様のお土産として、有名な雷門に因みこの名がつけられました。



人形焼

カステラの生地に餡が入った素朴なスイーツ。雷様、五重塔、提灯、鳩など、多彩なキャラクターが描けます。



染絵でぬぐい

季節の文様や江戸小紋など、個性的で伝統的な柄が充実。手を拭くだけでなくインテリアとしてもオシャレです。



A S A K U S A

年間集客想定372万人、年間売上想定30億円。
旧浅草六区に大規模商業施設「まるごとっぽん」オープン。

かつて賑わいの中心だった浅草六区において、「東京楽天地浅草ビル」が完成。1階から4階に日本全国の食・文化・情報が集積された商業施設「まるごとっぽん」がオープンしました。飲食店やショップなど50店舗が入居。東京にいながら、地方の魅力を体験し味わうことができます。



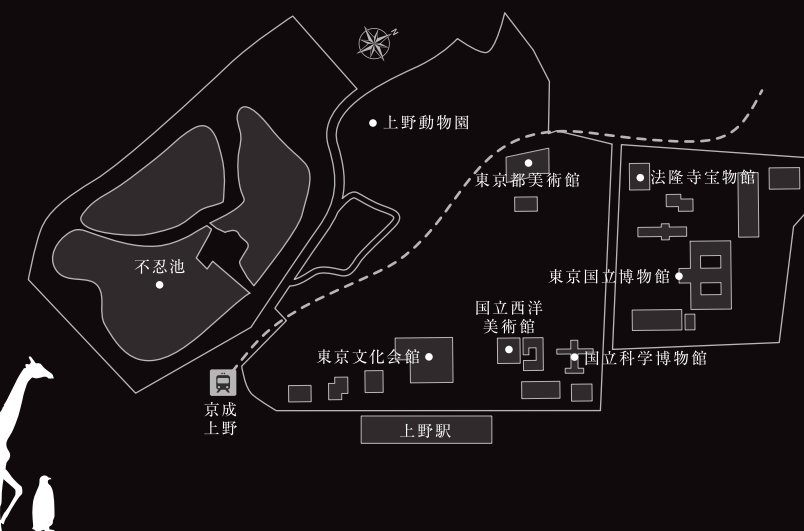
■浅草六区地区地区計画とは。
「東京楽天地浅草ビル」は、平成23年に公布された浅草六区地区地区計画に基づき施工が行われました。この計画は浅草一丁目および二丁目の約3.4haを計画区域に指定。そのエリアにおいて建築を行う場合、商業施設・興業施設などを併設しなければならないなど、街づくりのルールを規定したものです。

※台東区発行浅草六区地区地区計画のご案内参照



下町の活気と山の手の落ち着きが融合する、
多面的な「東京」の魅力に会える街「上野」。

江戸時代、上野の山にあった寛永寺の大伽藍が明治維新の時に焼失。
その跡地が日本で最初の公園に指定され、
博物館・美術館・動物園などの施設が整備されたことで日本屈指の文化芸術の集積地となった「上野」。
また下町エリアを代表する街として庶民的な賑わいや活気も息づいています。



U E N O

☑上野恩賜公園

明治6年に開園した日本で
最も古い公園のひとつ。約
53万㎡の広大な園内に、国
立科学博物館などのカル
チャースポットが数多く点
在。サクラ、ハスなどの名所
としても有名です。



☑上野動物園

明治15年に日本で初めて
の動物園としてオープン。
現在、種の保存と展示を目的
として約500種の動物を飼
育。ジャイアントパンダなど、
世界の希少動物を見る
ことができます。



☑アメ横

食料品・海産物・衣料品・貴
金属・化粧品などのお店が
軒を連ねる、JR「上野」駅と
JR「御徒町」駅を結ぶ通り
の通称。常に多くの人が行
き来し、下町らしい活気にあ
ふれています。



☑国立科学博物館

恐竜から飛行機まで、科学
の魅力が凝縮された日本を
代表する博物館。約400万
点を収蔵。リアルな展示や
映像・体験などを通し、科学
と自然の知識を誰もが楽し
く理解できます。



(仮称)松坂屋上野店南館建替計画が進行中。

松坂屋上野南館の場所に、地上23階建
で地下2階・延床面積約42,000㎡の高
層複合ビルを建設する計画が進んでいま
す。地下1階は大丸松坂屋の食品フロア、
1階から6階がバルコ、7階から10階が
TOHOシネマス、その上階がオフィスと
なる予定です。オープンは平成29年秋
が予定されています。



※三菱地所報道資料参照

(仮称)東上野二丁目計画が終了。

東上野二丁目において建設が進ん
でいた地上25階建てビルの工事が2015年12月終了。「上野イース
トタワー」と名づけられました。また全137室の「ホテルライフツリー
上野」が2016年2月2日開業しま
した。



※ホテルライフツリー上野HP等参照

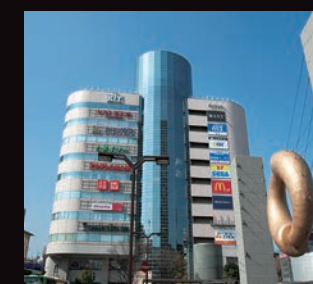
首都東京の東の玄関、そして副都心として、
輝きを放ちながら発展を続ける街。

「亀戸」とともに東京7副都心のひとつとして指定されている「錦糸町」。
駅周辺や錦糸公園付近で大規模な都市再開発が行われたことで、近未来都市の様相を見せ始めました。
駅の南北には大型ショッピング施設が林立、特にオリナス錦糸町は都市型のショッピングモールとして、
若い年齢層の人たちをはじめ幅広い世代に人気を博し、常に賑わいを見せています。
また親水公園には緑や水が息づき、下町の情緒やぬくもりある雰囲気も残るなど、多彩な魅力を有しています。



☑オリナス錦糸町

錦糸公園北側を大規模都市再開発し、平成18年にオープンした複合商業施設。約150
店の専門店やレストランが入居するショッピングモールと、全8スクリーンのシネマコン
プレックスなどがあります。



☑アルカキット錦糸町

錦糸町駅北口に位置する、地下1階地上11
階建てのショッピングセンター。専門店やレ
ストランだけでなく、スーパー・100円
ショップ・書店といった大型の店舗など、
様々なジャンルのお店が90店舗以上入り、
常に多くの人で賑わいを見せています。



☑LIVIN 錦糸町店

地下1階から7階までの8フロアに食料品、
ファッション用品、日用品などが取り揃え
られているだけでなく、屋上にはフットサ
ルコートもあります。一部店舗を除いて
24時間営業なので、残業で遅くなった時
でも、時間を気にせずゆとりを持ってお買
い物ができます。

K I N S H I C H O

錦糸公園

「錦糸町」の市街地に隣接。都市空
間に希少な潤いを提供しているス
クエアな都市公園。一角に墨田区
総合体育館やテニスコートがあり、
スポーツ公園としての役割も担っ
ています。サクラの名所としても知
られ、開花時期にはお花見で多く
の人が訪れ賑わいます。

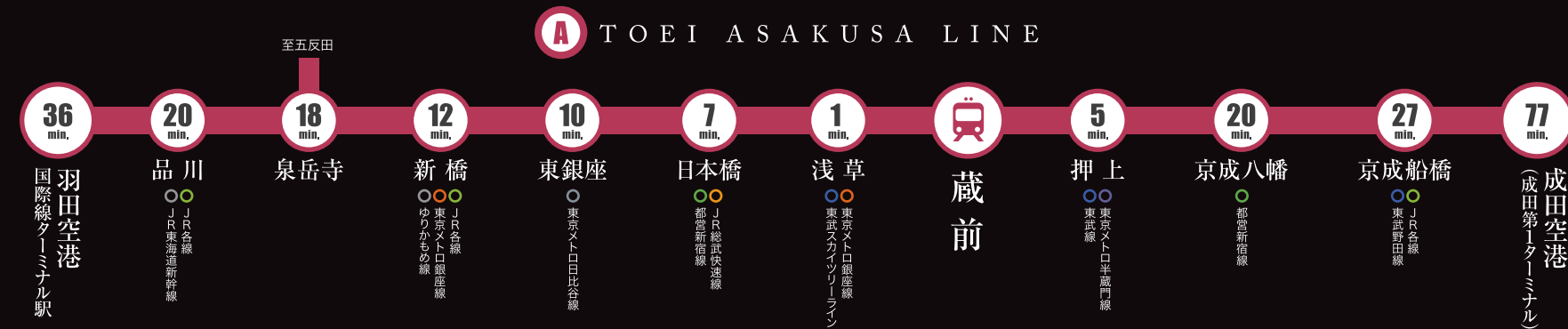




世界につながる空の玄関も手中。
ビッグスケールなビジネスの展開も自由自在。

都営地下鉄浅草線直通の京成線や京浜急行線を利用して、羽田空港へ約36分、成田空港へ約77分。
極めてスピーディに、そしてスムーズに、「東京」の空の玄関へアクセス可能。
どちらも日本の主要都市はもちろん、世界各地の都市と直行便につながる先進の国際空港。
日本全域、そして世界中をフィールドにして活躍する国際派のビジネスマンや、
海外の旅を楽しむのが趣味という方などにとって、まさに嬉しいポジションです。

A I R P O R T



✓羽田空港

多摩川河口につくられた、都心部と極めて近距離にある国際空港。国内の50都市①、アメリカ・アジア・ヨーロッパなど世界の28都市②と直行便で結ばれています。都営地下鉄浅草線に乗り入れている京急線のエアポート快特でスピーディにアクセスできます。
※1羽田空港国内線旅客ターミナルHPより ※2東京国際空港ターミナル(株)HPより。



✓成田空港

世界37カ国3地域・107都市110路線から航空便の乗り入れがある巨大なエアポート「成田」。日本国内の17都市とも結ばれ、まさに日本のハブ空港としての役割を果たしています。都営浅草線乗り入れの京成線アクセス特急で、ダイレクトにアクセスできます。
※成田空港(株)HPより

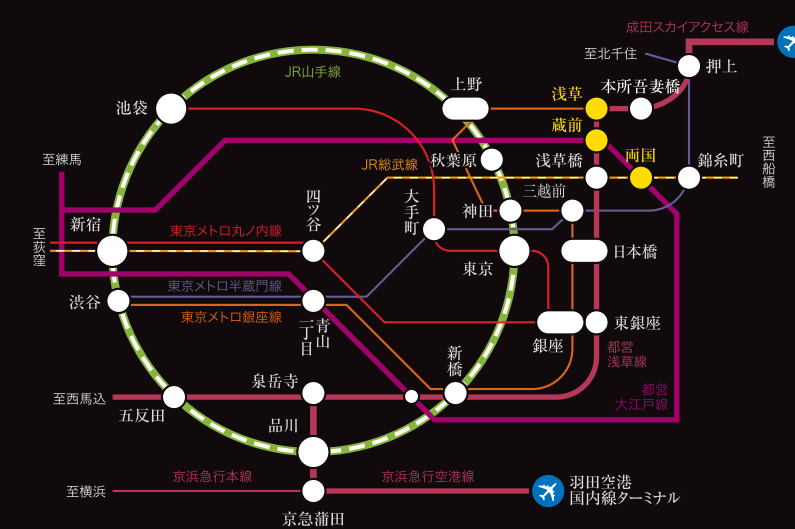


TOKYO

オンにアクティブさを、オフにゆとりを提供。
都市生活を充実させるアクセスメリット。

都営浅草線・大江戸線の2路線が交差する、「東京」の新しい交通結節点といえる「蔵前」。「日本橋」「東銀座」「品川」そして新都心「新宿」へもダイレクトに向かうことができ、さらに「東京」「大手町」「秋葉原」など都心の主要な街へ10分以内のアクセスが可能。都内全域を行動エリアにおさめながら、アクティブに活動できる好ポジションです。また「六本木」「汐留」などにも直通なので、シティレジャーの際もたいへん便利です。

A C C E S S



SHINJUKU

SHINAGAWA

Access Information 都営大江戸線・浅草線「蔵前」駅より

「東京」へ 7分 都営浅草線利用、「浅草橋」駅でJR中央総武線に「秋葉原」駅でJR山手線に乗り換え	「新宿」へ 14分 都営浅草線利用、「東日本橋(馬喰横山)」駅で都営新宿線急行に乗り換え	「池袋」へ 15分 都営大江戸線利用「本郷三丁目」駅で東京メトロ丸の内線に乗り換え	「品川」へ 直通20分 都営浅草線快特利用、「泉岳寺」駅より京急本線快特乗り入れ
「渋谷」へ 25分 都営浅草線利用、「新橋」駅で東京メトロ銀座線に乗り換え	「羽田空港国内線ターミナル」へ 直通36分 都営浅草線快特利用、「泉岳寺」駅より京急本線快特乗り入れ	※表示分数は日中平常時の標準所要時間で、時間帯により多少所要時間が異なります。乗り換え・待ち時間は含まれておりません。	

Bus Access

✓バスアクセスも安心。

最寄バス停の「本所二丁目」から都営バスで、JR総武線「亀戸」駅や、東京メトロ銀座線の利用が便利な「浅草雷門」方面へアクセスできます。雨天時のお出かけや荷物が多い時のご帰宅の際など、状況にあわせ活用していただくことができ便利です。





東京スカイツリーを仰ぎ見る先進の街で、
落ち着きと利便性を味わいながら暮らす。

滔々と流れる隅田川、大名屋敷の格式が息づく旧安田庭園、樽太鼓の音が響く国技館。
都心に隣接しながらも情緒あふれる環境が広がる「メイクスデザイン蔵前」の建設地周辺。
郵便局、スーパー、コンビニエンスストアなどにも近い、利便性に優れた立地です。

Environment

隅田公園
隅田川を挟んで、右岸の台東区の浅草・花川戸、左岸の墨田区向島にまたがる公園。春のサクラの季節と、夏の風物詩となっている隅田川花火大会の際には多くの人が訪れます。

大横川親水公園
業平橋付近から「錦糸町」南西の江東橋まで1,800mに渡り続く、大規模な親水公園。釣り堀やピオトップ、テニスコートなどがあり、幅広い年齢層の人に親しまれています。

墨田区役所
地上14階建ての現代的な建築。700人収容のイベントホールやミニシアターなどがある「すみだりバーサイドホール」も併設しています。

マルエツチ本所四丁目店
売り場が程良い広さで買い物しやすいが魅力。食材から日用品まで一通り揃います。朝10時から夜10時までの営業です。

サミットストア両国石原店
徒歩3分の場所にあるスーパー。朝9時から深夜0時まで営業しているため、コンビニエンスストア代わりに活用でき便利です。

どらっぐばす石原店
薬の他に食品・酒類・日用品なども販売しているため便利。薬剤師がいる時は薬のことも詳しく聞くことができるので安心です。

Life Information

SHOPPING 商業施設

- セブンイレブン墨田本所2丁目店……………徒歩 3分(約200m)
- サミットストア両国石原店……………徒歩 3分(約200m)
- どらっぐばす石原店……………徒歩 6分(約430m)
- ローンストア100墨田石原店……………徒歩 7分(約500m)
- スリーエフすみだ横網店……………徒歩 7分(約560m)
- ファミリーマート墨田亀沢二丁目店……………徒歩 8分(約610m)
- マルエツチ本所四丁目店……………徒歩 8分(約620m)
- まいばすけっと亀沢4丁目店……………徒歩12分(約900m)
- 東京スカイツリー(東京スカイツリータウン)……………徒歩19分(約1,500m)

HOSPITAL 医療施設

- 正明会山田記念病院……………徒歩 3分(約240m)
- 福井医院……………徒歩 4分(約280m)
- 本所歯科……………徒歩 4分(約280m)
- 石川医院……………徒歩 6分(約430m)
- 竹田医院……………徒歩 7分(約510m)
- 同愛記念病院……………徒歩10分(約740m)

PUBLIC 公共施設

- 本所保健センター……………徒歩 6分(約460m)
- 横網交番……………徒歩 8分(約590m)
- 本所消防署……………徒歩10分(約770m)
- 緑図書館……………徒歩11分(約840m)
- 墨田区役所……………徒歩13分(約1,000m)

BANK 金融機関

- 朝日信用金庫本所支店……………徒歩 2分(約150m)
- 本所一郵便局……………徒歩 2分(約160m)
- 三井住友銀行本所出張所……………徒歩 6分(約480m)
- みずほ銀行マルエツチ本所四丁目出張所(ATM)……………徒歩 8分(約620m)
- 三菱東京UFJ銀行ATMコーナー本所吾妻橋駅前……………徒歩11分(約850m)

PARK 公園

- 若宮公園……………徒歩 1分(約 60m)
- 横網町公園……………徒歩 8分(約590m)
- 緑町公園……………徒歩 9分(約700m)
- 日進公園……………徒歩10分(約750m)
- 大横川親水公園……………徒歩10分(約770m)
- 旧安田庭園……………徒歩12分(約900m)
- 隅田公園……………徒歩17分(約1,290m)

※掲載の徒歩分・距離は全て現地からのもので、徒歩分は40mを1分とし小数点以下を切り上げています。



知性と感性が融合した
モダンなアーキテクト・デザイン。



【外観完成写真】

F A C A D E



【エントランスホール完成写真】

こだわりを感じる個性的な外観。

モダンであることを大切に“モノづくり”のセンスが漂う地。そうした土地柄にふさわしい、知的で落ち着いた地上7階建ての外観で誕生する「メイクスデザイン蔵前」。建物全体をホワイト系のカラーで統一。バルコニーにはガラス手摺を採用し、光を室内に取り込むデザインとしました。またエントランスにおいても、木調や自然石調の素材をアプローチや壁面に採用。外観と調和する上質で格調高い演出を施しました。

E N T R A N C E



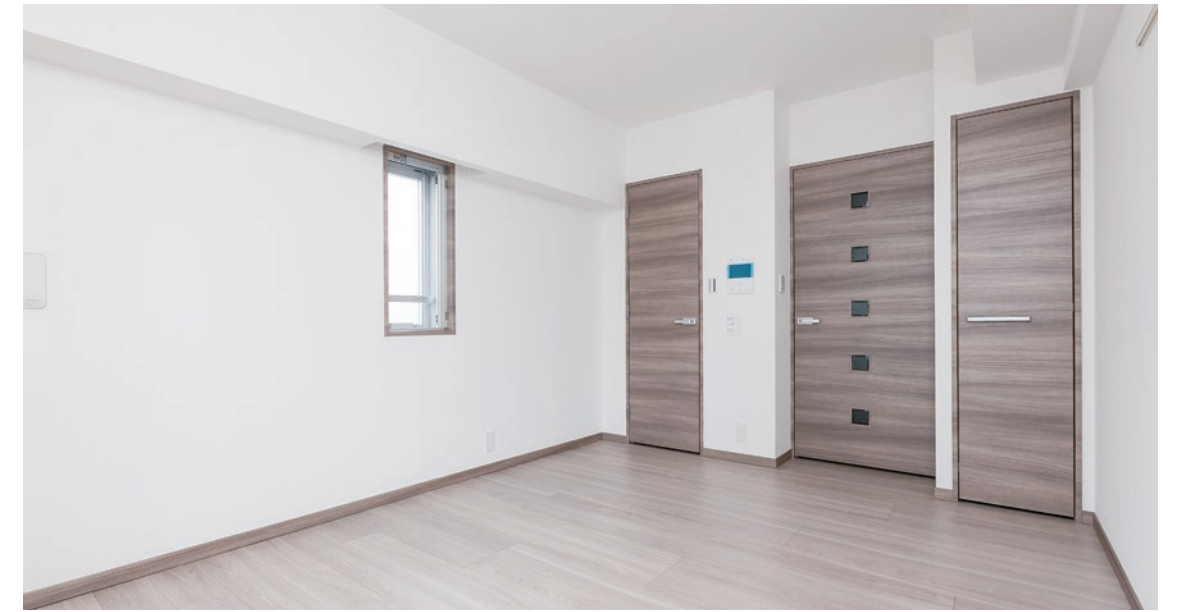
1ROOM/1DK-TYPE (A・B・C・Dタイプ)



ひとつひとつのシーンが美しく輝き出すような
住まいの提供をめざして。

インナープランのテーマは
“自分だけの空間”の創造。

“住む人が描く理想の都市生活”を実現できるように、インテリアの色調や空間設計に配慮。主張しすぎないコーディネートや居室のシンプルな形状が、住まい手本人の感性を引き出し、「個」が息づく住まいの創造を実現。寛ぎと安らぎを実感できる豊かな時間をご提供します。



KITCHEN

- スライドストッカー・シンク下ドアポケット付
奥のものが取り出しやすいスライドタイプのキャビネット。
シンクの下にドアポケットを搭載しています。
- 2口ステンレストップコンロ
安全センサー付きで安心の2口ガスコンロ。
お掃除もごときが外せて拭き掃除も快適に行うことができます。
- 耐震ラッチ付吊戸棚
キッチンの上部には地震の際に中身の飛出しを防ぐ
耐震ラッチの付いた吊戸棚を設置。
- 収納できるクイックパレット付
シンク上のキャビネットには一番使いやすいイレベルに必要なものが
仮置きできるクイックパレットを設置。
使わないときはキャビネットの下にきれいに収納できます。



BATHROOM

- 雨の日に便利な浴室換気暖房乾燥機
雨の日の洗濯物を乾かしたり、使用後の換気や乾燥までできる
浴室換気暖房乾燥機。
- 乾きやすい浴室床
床パターはシンプルなスクエア形状で癖のない形。
水が残りにくいで、乾きやすく、滑りにくい床です。
- ゆっくり寛げる浴室テレビ
地デジ・BS/CSに対応した浴室テレビを設置。
見たい番組をゆっくり見ながら寛いでいただくことができます。
- ストップ機構付のマイクロバブルシャワー
微細な気泡がシャワーヘッドの細かい穴から
心地良い水流を生み出します。また節水効果の高いストップ機構付。



POWDER ROOM

- スマートポケット付洗面化粧台
化粧台全面にはI紅などのお化粧アイテムを
わかりやすく整理するのに便利なポケットを採用。
- 豊富な収納力の鏡裏収納
鏡の裏はすべて収納になっているので
リネンアイテムをきちんと収納できます。
- 化粧台下収納
化粧台の下部は開き扉の収納スペースになっており、
清掃用具やリネンアイテムを収納できます。
- タンクレストイレ
デザイン性に優れたタンクレストイレを採用し、
トイレの奥行きが広くゆとりのあるスペースに。

※掲載の写真はA1タイプを撮影(平成28年2月)したものです。家具・調度品は販売価格には含まれません。



1LDK+S/2LDK-TYPE (E・F・Gタイプ)



KITCHEN

- 整流板付のレンジフード(Eタイプはブーツ型)
- 温度調節・無水両面焼きグリル付コンロ
- 耐震ラッチ付吊戸棚
- 収納できるクイックバレット付
- スライドストックカー・ドアポケット付収納



BATHROOM

- ゆっくり寛げる12インチ浴室テレビ付
- 雨の日に便利な浴室換気暖房乾燥機
- 乾きやすく滑りにくい浴室床
- ワンプッシュ排水栓
- ストップ機構付のマイクロバブルシャワー



POWDER ROOM

- スマートポケット付洗面化粧台
- 豊富な収納力の3面鏡裏収納
- 引き出して使える洗面水栓金物



TOILET

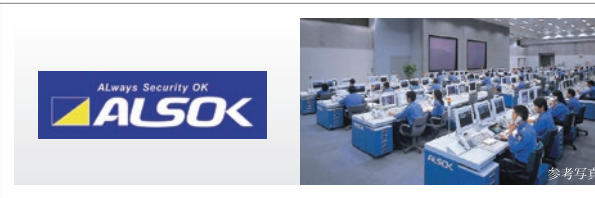
- 温水洗浄便座
- 全周フチなし便器
- トイレ用品の収納に便利な吊戸棚

SECURITY

安らぎある暮らしを創造する、セキュリティ設備。

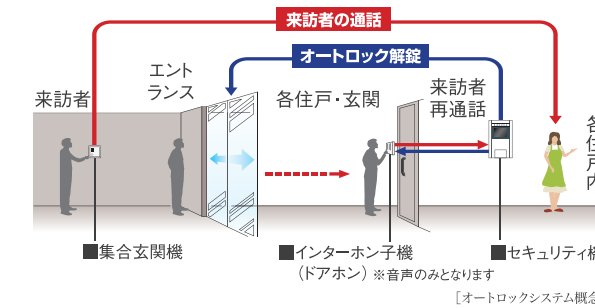
安心のセキュリティ

自動火災報知器などのマンション設備をALSOKがオンライン監視。火災発生や設備故障など、万一のトラブル発生時にはALSOKのガードマンが現地に駆けつけます。



防犯性を高めるためダブルロックを採用

風除室からの呼び出しに応じて、住戸内のインターホンで来訪者をチェック・確認後、ドアロックを解錠するため、不審者の侵入をシャットアウトできます。各住戸の玄関でも再度音声確認できる二重チェックシステムなので安心です。



玄関ドアの防犯設備

□防犯サムターン(スイッチ式サムターン)
玄関ドアの室内側にあるサムターン(施錠・解錠する時に回転させるつまみ)を「スイッチ式のサムターン」に。外部から器具などでつまみを回して解錠される「サムターン返し」という手口に対しても、高い防犯性を発揮します。



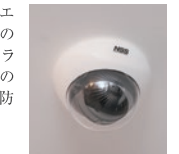
□ディンプルキー

すべてのタンブラーが同時に揃わないと回転しないロック機構方式と、複雑な形状のディンプルキーを採用。ピッキングに対して、高い抵抗力を発揮します。



□防犯カメラ

エンタランスホール、エレベーター内などの共用部に防犯カメラを設置。共用部への不審者の抑止力と防犯効果を高めます。



□不正解錠対策鍵穴ドッドボルト

ドッドボルトが鍵状になっていますので、パール等でこじあけようとしても鍵が外れにくく、不正解錠がされにくい構造です。



□エレベーター内の防犯対策として防犯窓を設置

密閉化による危険を防ぐため、外部からエレベーター内が見える防犯窓を設置しました。

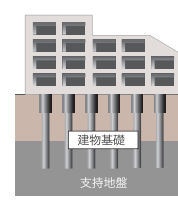


STRUCTURE

遠い将来まで見通して設計された、信頼の基本構造。

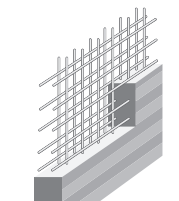
杭基礎構造

コンクリート杭を強固な地盤に打ち込むアースドリル掘削工法を採用。9本の基礎杭を地下約34.5mの支持地盤まで打ち込み、基礎耐震性を保持しています。



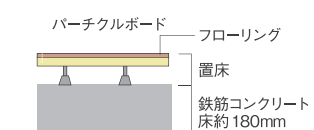
ダブル配筋

主要な壁や床の鉄筋には、コンクリート中の鉄筋が二重のダブル配筋を採用し、耐久性を確保しました。



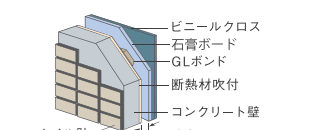
二重床

専有部分に面する床スラブ厚は約180mmを確保し、スラブとの間に空気層を設けた二重床構造を採用。防音にも配慮しました。



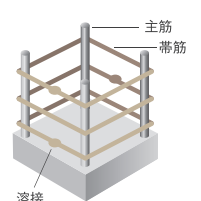
外壁150mm~180mm

外壁・戸建壁は、外部や隣戸からの生活音を遮る厚みでプライバシーにも配慮しており、より過ごしやすい住空間を創り出します。



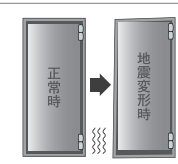
閉鎖型フープ構造

躯体柱には、縦目目をあらかじめ工場で作成した閉鎖型フープ構造を採用し、形状バラスやかた脆性を強化しました。



対震枠

ドア枠と扉の間に隙間を設けることで、震災時に建物が変形してもドアの開閉を可能にする対震枠を採用しました。



JIO 国土交通大臣指定 住宅瑕疵担保責任保険法人

株式会社 日本住宅保証検査機構

瑕疵担保責任保険「JIOわが家の保険」

新築マンションの場合、基本構造部分の瑕疵については売主が10年間保証するよう法律で義務付けられていますが、この保証をより確実にするため、日本住宅保証検査機構の住宅瑕疵担保責任保険「JIOわが家の保険」が付保されています。

この保険は事業者が契約者となる保険ですが、主要構造部に起因する瑕疵が発生し事業者が倒産等の場合には直接住宅取得者様に保険金が支払われる等、消費者保護を目的とした住宅瑕疵担保責任法に基づく保険です。

COMFORT

現代の都市生活にお応えするための、きめ細やかな配慮。

エアコン

オールシーズン通して快適な暮らしを実現するエアコンを標準装備しています。



フレッツ光ネクスト

下り最大200Mbps・上り最大100Mbpsの通信が可能。
※100Mbpsは理論上の最大値であり、実際のデータ転送速度を示すものではありません。
※別途申込みが必要となります。
※詳しくは販売員までお尋ねください。



マルチメディアコンセント

各端子(電話・TVアンテナ)とコンセントが一体のマルチメディアコンセントを設置しました。

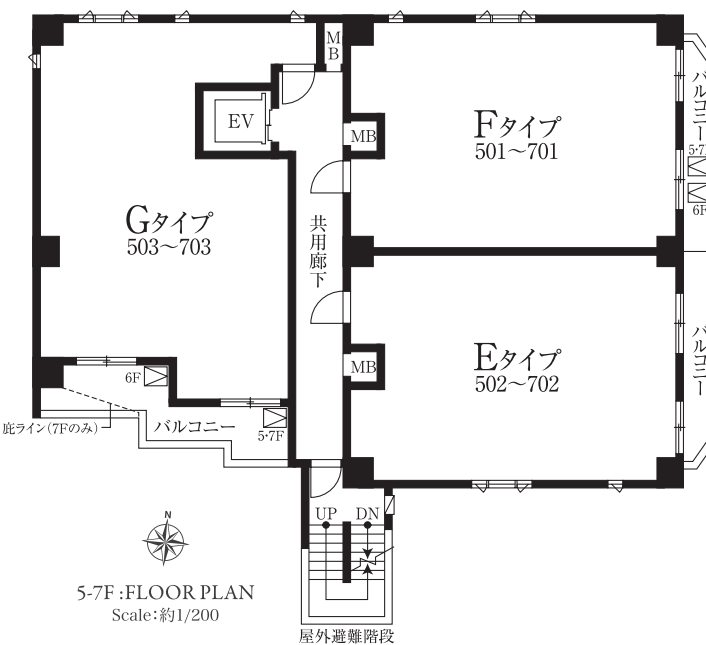
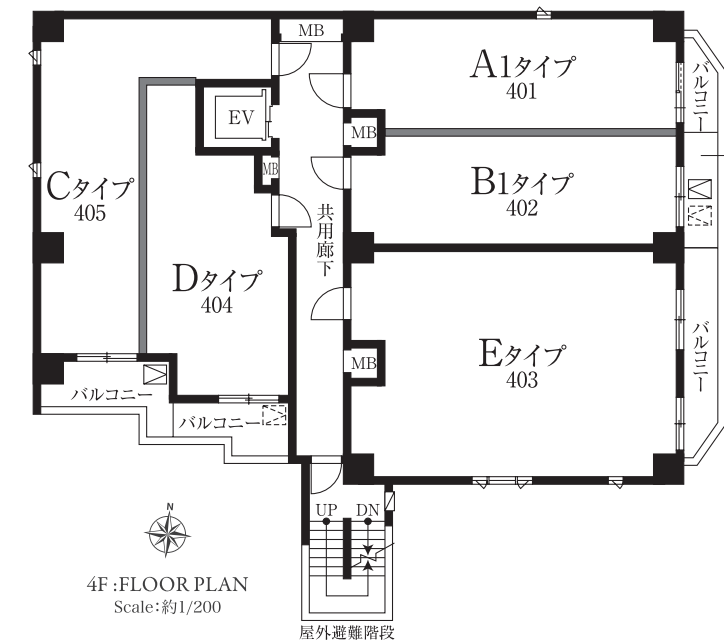
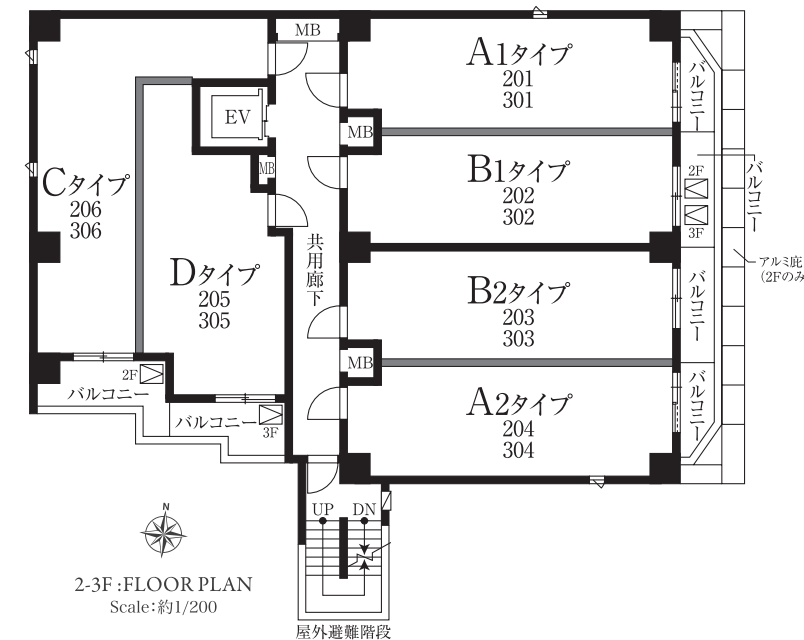


宅配ボックス

不在時に届いた宅配便などを一時的にお預かりする宅配ロッカーを設置しました。帰宅の遅い方や留守がちな方に便利な設備です。



FLOOR PLAN



図面をご覧になる前にお読みください。

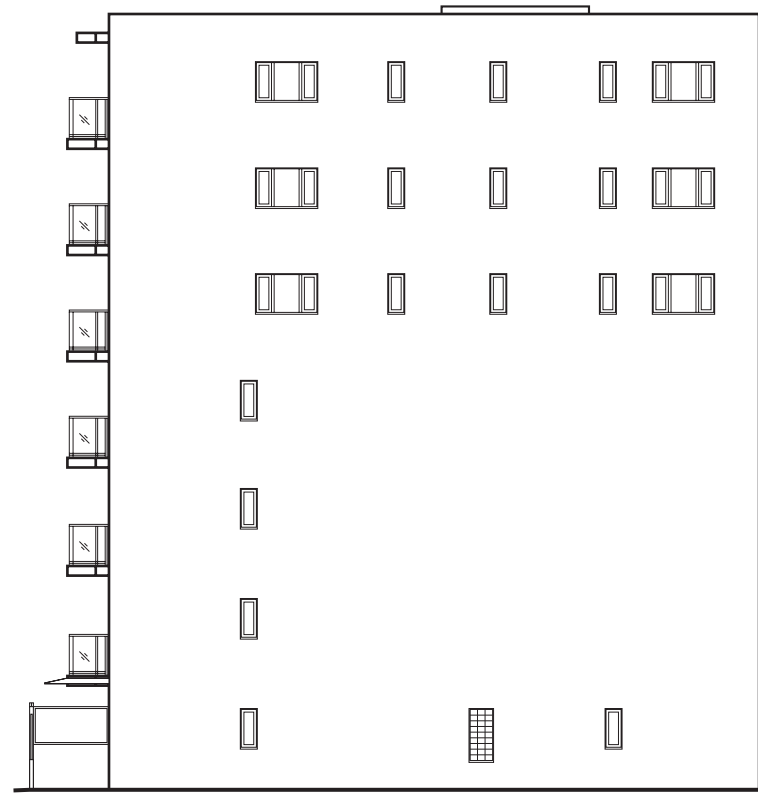
■図面に記載されている寸法の単位はミリメートル (mm) です。■表示面積・坪換算は1㎡=約0.3025坪とし、小数点第3位以下は切り捨ててあります。■専有面積は建築基準法上の壁芯面積[パイプスペース (PS)、メーターボックス (MB) を含む] です。■登記面積 (内法面積) はこれより少なくなります。また住戸内の柱型は、専有面積及び畳数に含まれます。■各タイプ図内に記載されている畳数は壁芯計算で1.62㎡を1畳とし、小数点第2位以下は切り捨てています。■バルコニー面積は、壁芯計算にて算出し、柱型部分を含んでいます。■バルコニーに避難ハッチが設置されている場合は床面に段差が生じます。■敷地配置図内の植栽・外溝等は変更される場合がありますので、予めご了承ください。■避難ハッチの位置は消防諸官庁の指導により変更 (移設・増設等) している場合があります。■各タイプの凡例記号 (照明・コンセント等) の位置については、実際の位置と若干変更が生じる場合があります。■一部の窓ガラスは、諸官庁の指導及び近隣住民とのプライバシー上、アミ入りガラス又は不透明ガラスとなっている場合があります。■立面図については縦幅・タラップ・面格子・アンテナ等は省略してあります。■外壁・壁紙・柱・下がり天井の形状・大きさについては、各階により異なる場合があります。■バルコニー・開放廊下等の共用部分の支柱・梁型・折上り及び床段差は一部省略してあります。■用戸間・物入れ・クローゼット内の梁型は一部省略してあります。■換気・通気管・配水管・排水管・床下点検口・排水溝等の位置は、図面上省略してあります。■各戸には設備点検口が設置されていますが、図面上は省略してあります。■洗面化粧台・キッチン・ユニットバス等は各タイプにより形状が多少異なる場合がありますので、予めご了承ください。■天然石・木等、天然素材は製品の性質上、模様・色目等が均一でない場合があります。■ビニールクロス・塩ビシート等仕上材は製品の性質上、継ぎ目が生じます。■仕上材につきましては特性上経年変化により、継ぎ目が目立ったり、色あせ等が発生する場合がありますので、予めご了承ください。■計画内容は行政指導・施工上の理由及び改良の為、一部変更となる場合がありますので、予めご了承ください。■方位・縮尺はトレス・印刷の都合上多少誤差が生じる場合がありますので、予めご了承ください。方位は真北を示しています。■図面と差異がある場合は現状を優先させていただきます。■隣接の建物等との周辺環境につきましては、ご購入前までに現地にて十分にお確かめください。■冷蔵庫設置は、各タイプにより設置スペースの大きさが異なります。また、設置可能な冷蔵庫が限定される場合がありますので、予めご了承ください。■家電製品・家具を新たに購入・設置される方は、事前に実測してご確認ください。■その他、ご不明点につきましては、係員にお問い合わせください。



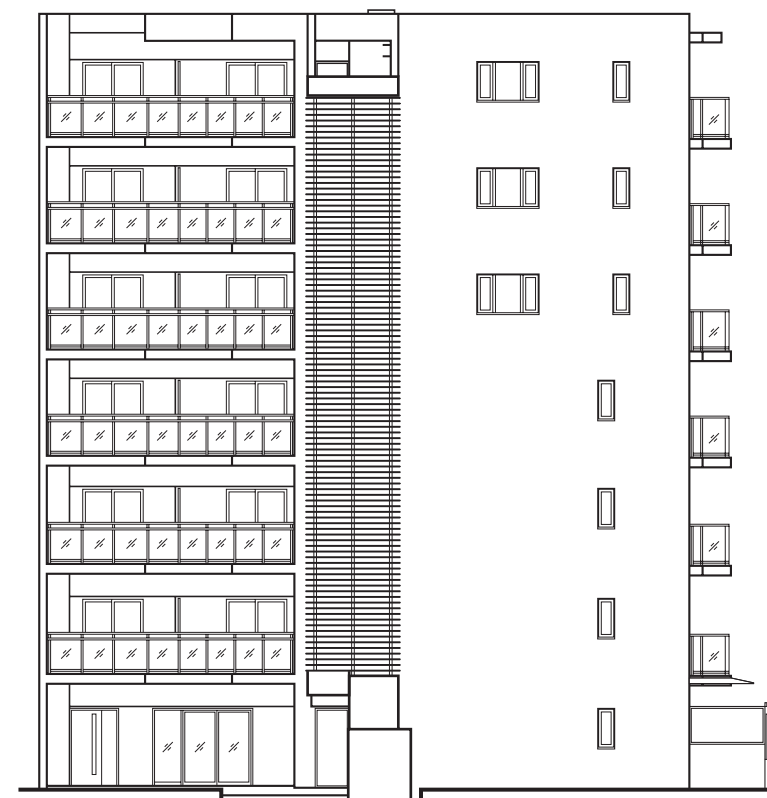
奥行きあるアプローチ、
美観を保つ内廊下設計など
贅を演出したプランニング。

ELEVATION PLAN

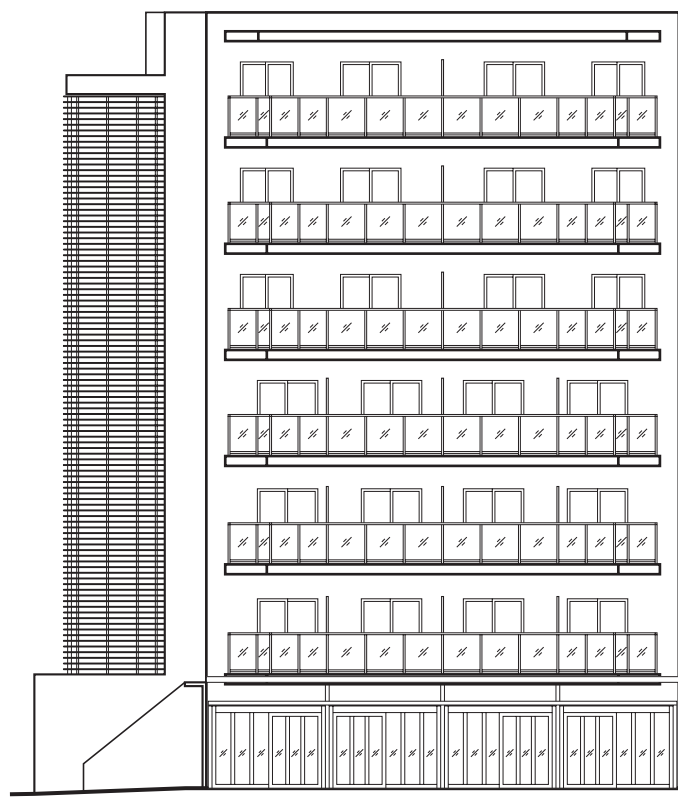
Scale: 約1/200



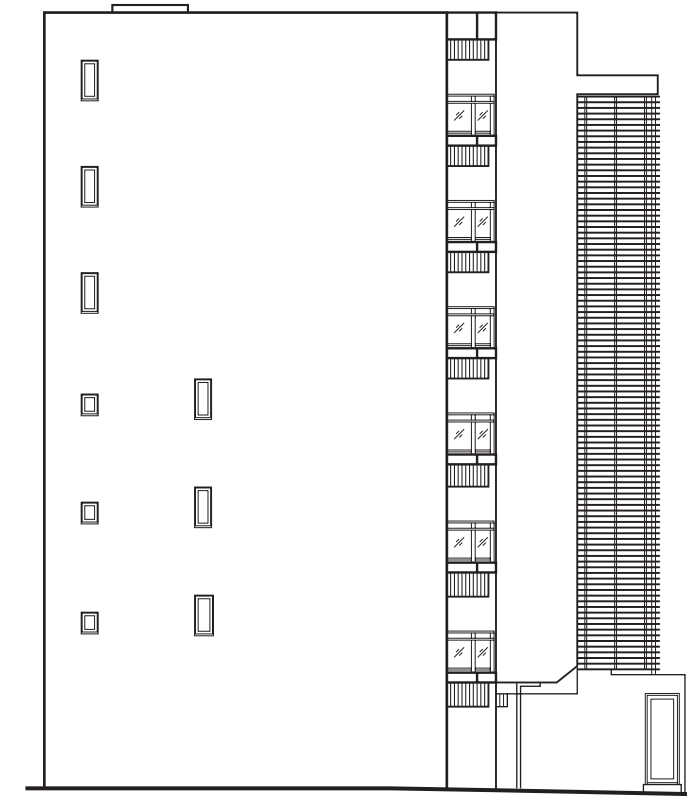
NORTH SIDE



SOUTH SIDE



EAST SIDE

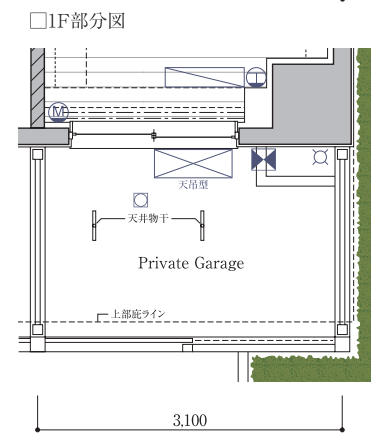
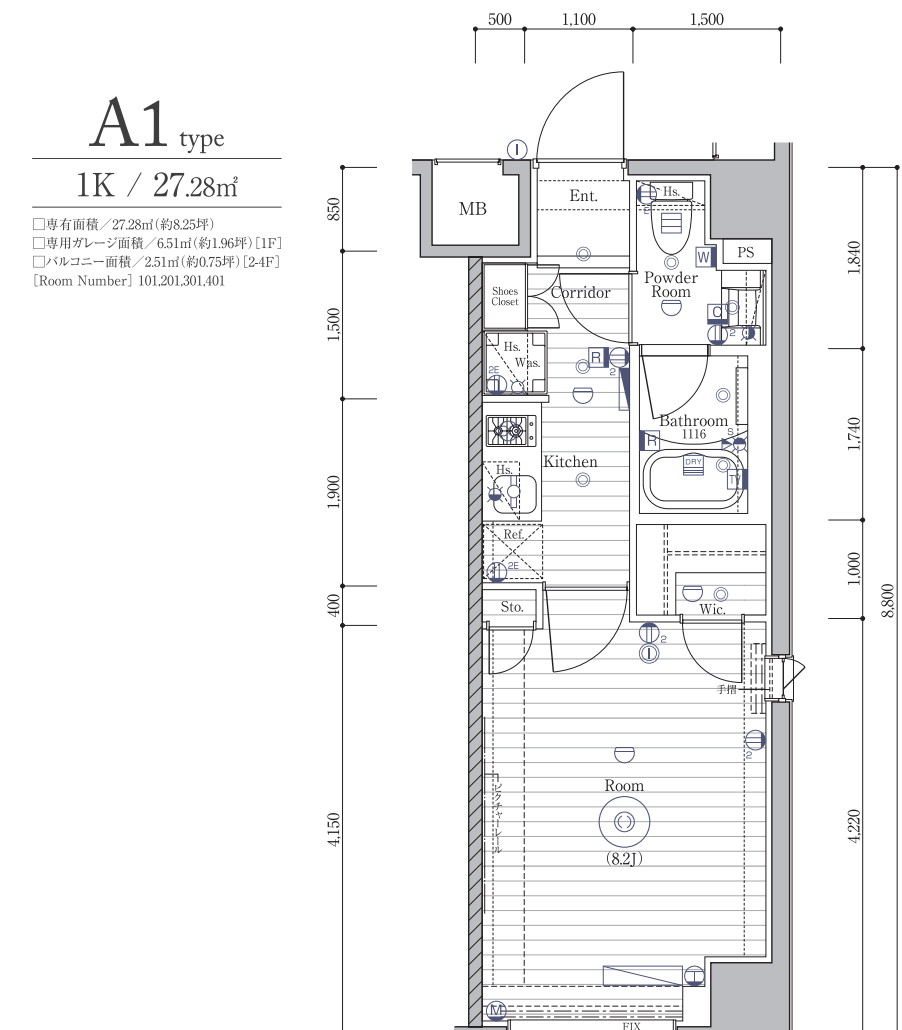


WEST SIDE

PLANNING

A1 type
1K / 27.28㎡

- 専有面積 / 27.28㎡ (約8.25坪)
- 専用ガレージ面積 / 6.51㎡ (約1.96坪) [1F]
- バルコニー面積 / 2.51㎡ (約0.75坪) [2-4F]
- [Room Number] 101,201,301,401

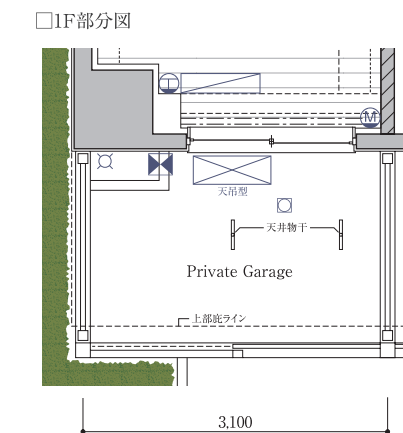
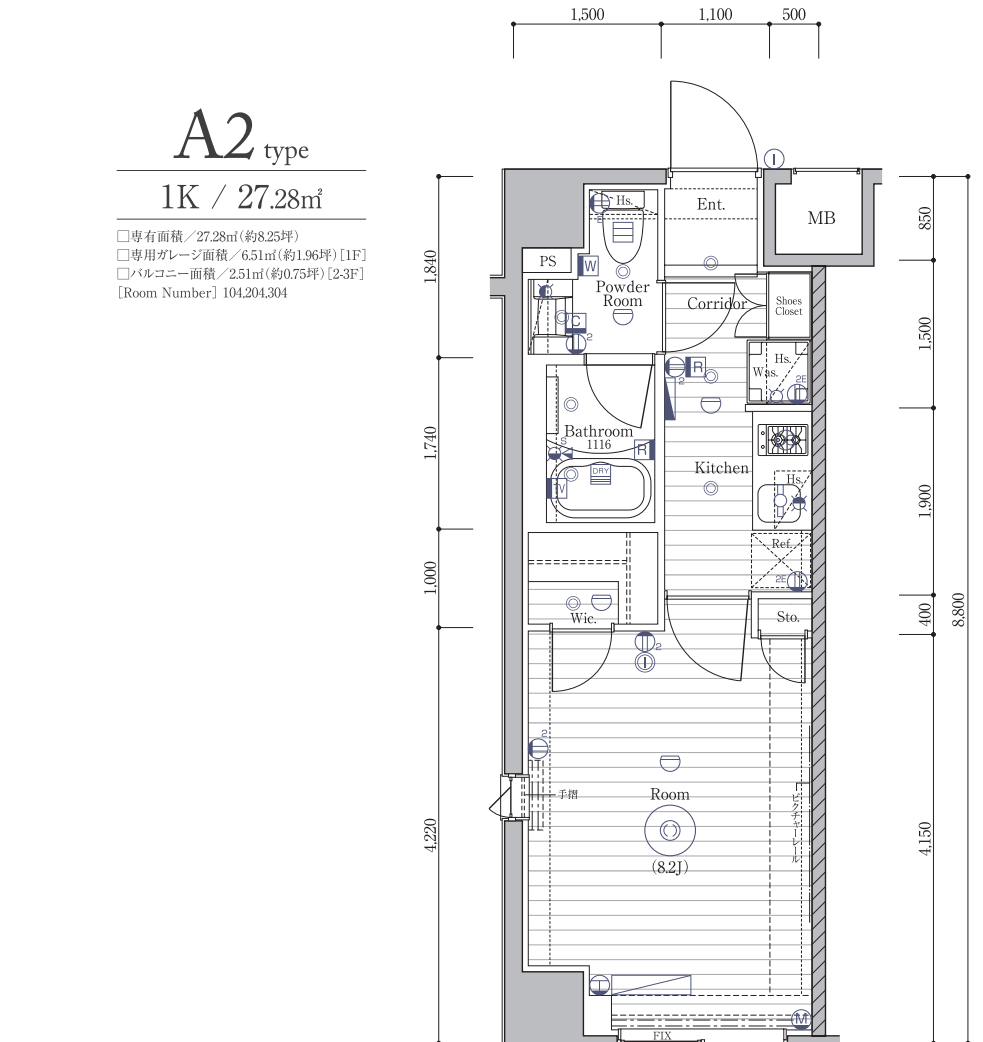


[凡例]

- ① 2口コンセント
- ② 21アース付コンセント
- ③ 1口アース付コンセント
- ④ エアコン用コンセント
- ⑤ シーリングライト
- ⑥ 引掛シーリング
- ⑦ ダウンライト
- ⑧ プラケット照明
- ⑨ 直付照明
- ⑩ インターホン(子機)
- ⑪ 感知器
- ⑫ 浴室テレビ
- ⑬ 浴室換気乾燥暖房機
- ⑭ マルチメディアコンセント
- ⑮ インターホン(親機)
- ⑯ 感知器
- ⑰ 浴室テレビ
- ⑱ 浴室換気乾燥暖房機
- ⑲ レンジャー
- ⑳ マルチメディアコンセント
- ㉑ シャワー付混合水栓
- ㉒ 水栓
- ㉓ 混合水栓
- ㉔ 給湯器
- ㉕ 避難ハッチ
- ㉖ 上部避難ハッチ
- ㉗ エアコン室内機
- ㉘ エアコン室外機
- ㉙ 分電盤
- ㉚ 避難ハッチ
- ㉛ 上部避難ハッチ
- ㉜ 照明・下り天井

A2 type
1K / 27.28㎡

- 専有面積 / 27.28㎡ (約8.25坪)
- 専用ガレージ面積 / 6.51㎡ (約1.96坪) [1F]
- バルコニー面積 / 2.51㎡ (約0.75坪) [2-3F]
- [Room Number] 104,204,304



[室内凡例]

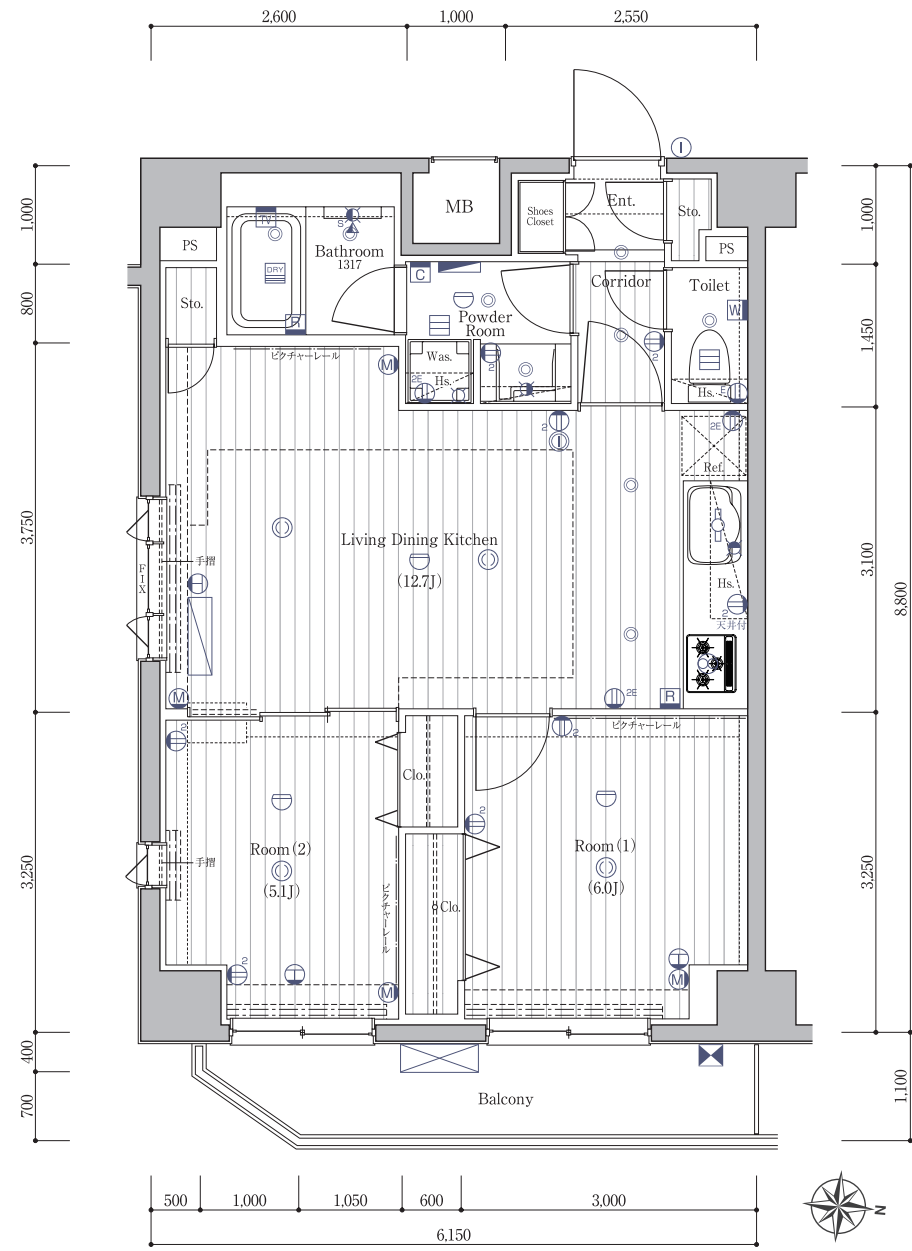
- Ent=玄関
- Corridor=廊下
- Room=洋室
- Storage Room=納戸
- Living Dining Kitchen=リビングダイニングキッチン
- Kitchen=キッチン
- Powder room=パウダールーム
- Bathroom=浴室
- Toilet=トイレ
- Balcony=バルコニー
- Private Garage=プライベートガレージ
- Shoes Closet=シューズボックス
- PS=イブスペース
- Sic=シューズインクローゼット
- Clo=クローゼット
- Sto=物入れ
- Hs=吊戸棚
- Was=洗濯機置場
- Ref=冷蔵庫置場
- MB=メーターボックス
- PS=イブスペース

G	E	F	7F			
G	E	F	6F			
G	E	F	5F			
C	D	E	B1	A1	4F	
C	D	A2	B2	B1	A1	3F
C	D	A2	B2	B1	A1	2F
ENT.	A2	B2	B1	A1	1F	

E type

2LDK / 54.12㎡

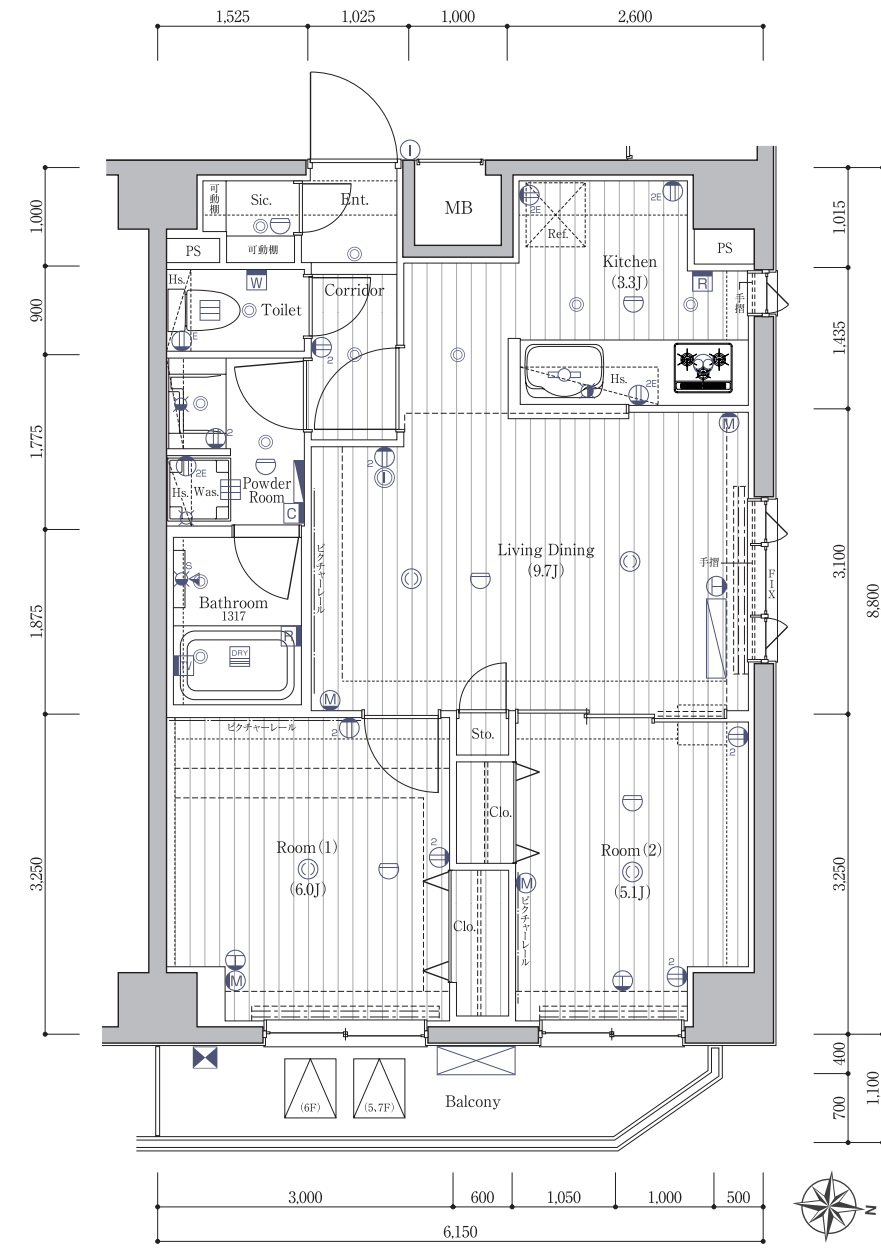
□専有面積 / 54.12㎡ (約16.37坪)
□バルコニー面積 / 5.86㎡ (約1.77坪)
[Room Number] 403,502,602,702



F type

2LDK / 54.12㎡

□専有面積 / 54.12㎡ (約16.37坪)
□バルコニー面積 / 5.86㎡ (約1.77坪)
[Room Number] 501,601,701



- [凡例]
- ① 2口コンセント
 - ② 2口アース付コンセント
 - ③ 1口アース付コンセント
 - ④ エアコン用コンセント
 - ⑤ シーリングライト
 - ⑥ 引掛シーリング
 - ⑦ ダウンライト
 - ⑧ プラケット照明
 - ⑨ 直付照明
 - ⑩ インターホン(子機)
 - ⑪ インターホン(親機)
 - ⑫ 感知器
 - ⑬ 浴室テレビ
 - ⑭ 浴室換気乾燥暖房機
 - ⑮ マルチメディアコンセント
 - ⑯ 浴室換気乾燥暖房機用リモコン
 - ⑰ 洗濯機用リモコン
 - ⑱ 扇風機
 - ⑲ レンジフード
 - ⑳ マルチメディアコンセント
 - ㉑ 給湯器用リモコン
 - ㉒ シャワー付混合水栓
 - ㉓ 水栓
 - ㉔ 混合水栓
 - ㉕ 給湯器
 - ㉖ 避難ハッチ
 - ㉗ 上部避難ハッチ
 - ㉘ エアコン室内機
 - ㉙ エアコン室外機
 - ㉚ 分電盤
 - ㉛ 梁間・下り天井

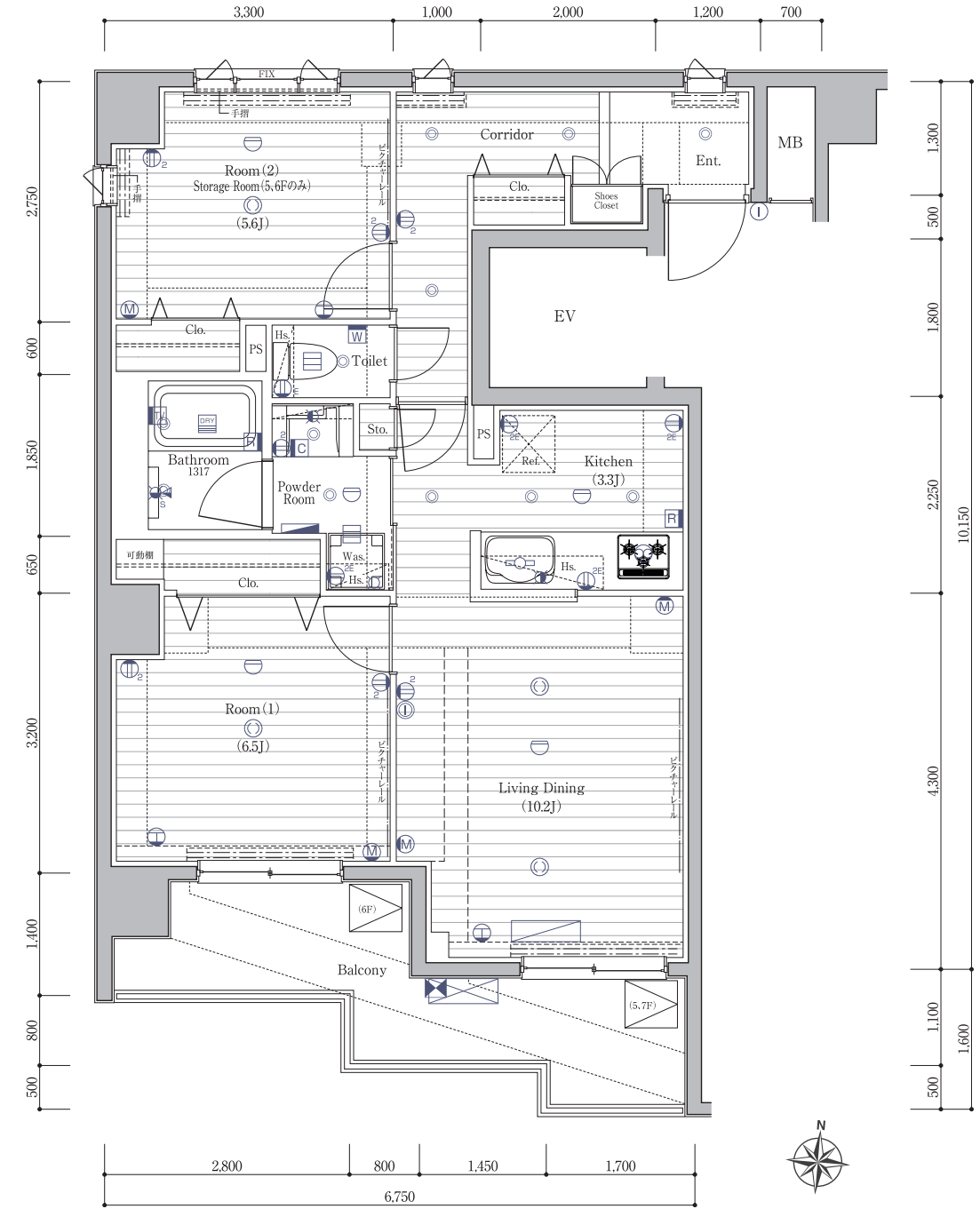
- [室内凡例]
- Ent=玄関
 - Corridor=廊下
 - Room=洋室
 - Storage Room=納戸
 - Dining Kitchen=ダイニングキッチン
 - Living Dining Kitchen=リビングダイニングキッチン
 - Kitchen=キッチン
 - Powder room=パウダールーム
 - Bathroom=浴室
 - Toilet=トイレ
 - Balcony=バルコニー
 - Private Garage=プライベートガレージ
 - Shoes Closet=下足入
 - Sic=シューズインクローゼット
 - Clo=クローゼット
 - Sto=物入
 - Hs=吊戸棚
 - Was=洗濯機置場
 - Ref=冷蔵庫置場
 - MB=メーターボックス
 - PS=ハイスペース

G	E	F	7F			
G	E	F	6F			
G	E	F	5F			
C	D	E	B1	A1	4F	
C	D	A2	B2	B1	A1	3F
C	D	A2	B2	B1	A1	2F
C	D	A2	B2	B1	A1	1F

G type

2LDK / 61.80㎡ [7F]
1LDK+S / 61.80㎡ [5-6F]

□専有面積 / 61.80㎡ (約18.69坪)
□バルコニー面積 / 9.99㎡ (約3.02坪)
[Room Number] 503,603,703



- [凡例]
- ① 2口コンセント
 - ② 2口アース付コンセント
 - ③ 1口アース付コンセント
 - ④ エアコン用コンセント
 - ⑤ シーリングライト
 - ⑥ 引掛シーリング
 - ⑦ ダウンライト
 - ⑧ プラケット照明
 - ⑨ 直付照明
 - ⑩ インターホン(子機)
 - ⑪ インターホン(親機)
 - ⑫ 感知器
 - ⑬ 浴室テレビ
 - ⑭ 浴室換気乾燥暖房機
 - ⑮ マルチメディアコンセント
 - ⑯ 浴室換気乾燥暖房機用リモコン
 - ⑰ 洗濯機用リモコン
 - ⑱ 扇風機
 - ⑲ レンジフード
 - ⑳ マルチメディアコンセント
 - ㉑ 給湯器用リモコン
 - ㉒ シャワー付混合水栓
 - ㉓ 水栓
 - ㉔ 混合水栓
 - ㉕ 給湯器
 - ㉖ 避難ハッチ
 - ㉗ 上部避難ハッチ
 - ㉘ エアコン室内機
 - ㉙ エアコン室外機
 - ㉚ 分電盤
 - ㉛ 梁間・下り天井

- [室内凡例]
- Ent=玄関
 - Corridor=廊下
 - Room=洋室
 - Storage Room=納戸
 - Dining Kitchen=ダイニングキッチン
 - Living Dining Kitchen=リビングダイニングキッチン
 - Private Garage=プライベートガレージ
 - Shoes Closet=下足入
 - Sic=シューズインクローゼット
 - Clo=クローゼット
 - Sto=物入
 - Hs=吊戸棚
 - Was=洗濯機置場
 - Ref=冷蔵庫置場
 - MB=メーターボックス
 - PS=ハイスペース

G	E	F	7F			
G	E	F	6F			
G	E	F	5F			
C	D	E	B1	A1	4F	
C	D	A2	B2	B1	A1	3F
C	D	A2	B2	B1	A1	2F
C	D	A2	B2	B1	A1	1F

OUTLINE

〔建築概要〕		〔共用部分〕	
名 称	メイクスデザイン蔵前	電 気	東京電力株式会社
所在地	東京都墨田区本所二丁目2番6,14,18(地番) 東京都墨田区本所二丁目7番11-〇〇〇号(住居表示)	給 水	東京ガス株式会社
交通	都営大江戸線「蔵前」駅より徒歩9分 都営大江戸線「両国」駅より徒歩11分 都営浅草線「浅草」駅より徒歩11分	排水	公営水道より増圧給水ポンプにて各戸へ給水
地 址	宅地	汚水	汚水雑排水合流方式にて、公共下水道へ直接放流
用途	住宅	ビ ン	屋上に共同視聴用アンテナ(地上デジタル対応UHFアンテナ、BS/110°CSアンテナ)設置
建 率	60%	防 犯	オートロックシステム、カメラ付インターホン、防犯カメラ(5台)、エレベーター防犯窓、エレベーター内防犯カメラ、エレベーター内モニター
容 率	300%	防 災	自動火災報知設備、消火器、連結送水管
敷 面	414.17㎡(125.28坪)〔登記簿〕	防 難	バルコニー避難ハッチ、屋外避難階段、誘導灯
建 面	383.44㎡(115.99坪)〔建築確認〕	〔施設概要〕	
延 床	228.19㎡(69.02坪)	管 理	建物内エントランスホール横に設置
造 規	1,361.20㎡(411.76坪)〔容積率対象外面積189.72㎡含む〕	エレベーター	6人乗りエレベーター(60~90m/min:可変速)1基
建 用	鉄筋コンクリート造地上7階建	ゴ ミ 置 場	建物内に設置
総 戸	共同住宅	車 庫	建物内に設置
分 戸	31戸(内、管理室1戸)	防 自	建物内に設置
議 戸	30戸	火 車	敷地内にラック式30台分設置
専 有	1,121.58㎡(339.27坪)	防 他	メールボックス、宅配ボックス、掲示板、植栽、散水栓、フェンス、外灯等
販 売	1,121.58㎡(339.27坪)	〔専有部分〕	
専 有	26.84㎡(8.11坪)(7戸)~61.80㎡(18.69坪)(3戸)	電 気	契約容量30A(40Aまで増量可能※E、F、Gタイプのみ60A)
用 面	2.51㎡(0.75坪)(5戸)~9.99㎡(3.02坪)(3戸)	ガ ス	ガス給湯器(16号オートストップ付、20号オートタイプ)、キッチンガスコンロへ配管、専用メーター(マイコンメーター)
取 面	6.19㎡(1.87坪)(2戸)~6.51㎡(1.96坪)(2戸)	給 水	ガス給湯器、ユニットバス、システムキッチン、洗面化粧台、洗濯機置場、トイレ、1階プライベートガレージへ給水、専用メーター
後 形	1K(17戸)・1DK(3戸)・1LDK+S(2戸)・2LDK(8戸)	給 湯	ガス給湯器よりシステムキッチン、洗面化粧台、ユニットバスへ給湯
態	区分所有者全員で管理組合を設立し、管理組合より管理受託者(株式会社メイクス)へ委託させていただきます。	換 気	キッチン(レンジフード)による強制換気、ユニットバス、パウダールームは浴室換気乾燥機による強制換気(2室換気方式※E・F・Gタイプのみユニットバス、パウダールーム、トイレの3室換気方式)24時間換気機能付
分 議	敷地及び建物共用部分(専有面積の割合による所有権の共有、建物専有部分区分所有)	電 気	各居室に2ヶ所設置
議 後	第126A)K.e.X01120-01号〔平成27年3月11日付〕	テ レ ビ コ ン セ ン	各戸に1ヶ所設置
権 利	第126A)K.e.X01120-02号〔平成27年12月25日付〕	電 話	各戸に1ヶ所設置
形 態	第126F)K.e.X01120-02号〔平成28年2月9日付〕	電 話	共用モジュラージャック
番 号	株式会社 松寿設計コンサルティング	イ ン タ ー ネ ッ ト	風除室集合玄関機と各戸玄関子機より各戸親機に接続
号	株式会社 第一ヒューテック	イ ン タ ー ネ ッ ト	光回線を利用した個別加入型インターネットシステム〔NTT東日本〕
第 126A)K.e.X01120-01号〔平成27年3月11日付〕	株式会社 メイクス	ト	ユニットバス、サーモスタット式シャワー水栓、浴室換気乾燥機、ランドリーパイプ、取納棚
第126A)K.e.X01120-02号〔平成27年12月25日付〕	株式会社 メイクス	バ ス	洋風便器(Gコート仕様)、脱臭機能付洗浄便座、吊戸棚、ペーパーホルダー、タオル掛、アース付コンセント
第126F)K.e.X01120-02号〔平成28年2月9日付〕	管理室	ラ ウ ン ド	洗面化粧台(取納付)、タオル掛、洗濯機パン(640×640)、トイレ、吊戸棚
第126F)K.e.X01120-02号〔平成28年2月9日付〕	管理室	機 置 場	洗濯機パン(640×640)
第126F)K.e.X01120-02号〔平成28年2月9日付〕	管理室	キ ャ ン	システムキッチン、ガスコンロ(2口・3口)、レンジフード、パネル貼
第126F)K.e.X01120-02号〔平成28年2月9日付〕	管理室	防 犯	インターホン(オートロックドア解錠ボタン、カラーモニター、非常用押ボタン付)、玄関ドアはプッシュプルハンドル(ダブルロック式)、ドアード、ドアコン、防犯カメラ(カメラ付)、1・2Fのみキッチンに防犯センサー付
第126F)K.e.X01120-02号〔平成28年2月9日付〕	管理室	防 災	対震丁番、対震枠付玄関ドア、ガスマイコンメーター、火災報知機
第126F)K.e.X01120-02号〔平成28年2月9日付〕	管理室	備	各戸エアコン台設置
第126F)K.e.X01120-02号〔平成28年2月9日付〕	管理室	明	玄関、廊下、キッチン、パウダールーム、化粧台、バスルーム、トイレ、居室
第126F)K.e.X01120-02号〔平成28年2月9日付〕	管理室	他	バルコニーに物干金物(B1タイプのみ室内物干金物、1F住戸のみ天井付)、ビクチャーレール、開閉窓に網戸設置

屋 上	外断熱アスファルト露出防水トップコート仕上
外 壁	45二丁掛タイル貼、一部吹付タイル
バルコニー	床:長尺塩ビスリップシート貼 壁:タイル貼 手摺:ガラスパネル手摺 天井:アクリルシシ吹付
共用廊下	床:プラスチックタイル貼 壁:ビニルクロス貼 天井:EP塗装
屋外避難階段	床:長尺塩ビスリップシート貼 中壁:弾性吹付タイル 天井:アクリルシシ吹付、アルミ横ルーバー
サッシ	カラーアルミ電着着色、エアタイト仕様(T-1〔25等級〕・T-2〔30等級〕)

共用部分	風 除 室	床	巾 木	壁	天 井	備 考
	エントランスホール	タイル貼	—	タイル貼	EP塗装	両開きドア、集合玄関機
専有部分	メー ル コ ー ナ ー	—	—	石貼/タイル貼	—	オートロックオートドア
	管 理 室	長尺塩ビシート貼	ソフト巾木	タイル貼	ビニルクロス貼	メールボックス、宅配ボックス
	ゴ ミ 置 場	防塵塗装	防塵塗装	コンクリート打直し補修	コンクリート打直し補修	エアコン、洋風便器、ミニキッチン
	女 間	タイル貼	タイル貼	—	—	中棚、地流し
	廊下・キッチン	—	—	—	—	上壁:タイル、下足入、人感センサースイッチ
	リビング・ダイニング	—	—	—	—	システムキッチン、洗濯機置場
	洋 室	フローリング貼	木製既製巾木	—	—	エアコン、シーリングライト、ビクチャーレール、カーテンレール
	クローゼット	—	—	ビニルクロス貼	ビニルクロス貼	エアコン、シーリングライト、ビクチャーレール、カーテンレール
	ウォークインクローゼット	—	—	—	—	ハンガーパイプ、固定棚
	物 入	—	—	—	—	可動棚
パウダールーム	コルクタイル貼	ソフト巾木	—	—	洗面化粧台、洗濯機パン、トイレ、タオル掛、ペーパーホルダー	
ト イ レ	—	—	—	—	洋風便器(Gコート仕様)、脱臭機能付洗浄便座、タオル掛、ペーパーホルダー	
バ ス ル ーム	—	—	—	—	ユニットバス、ハンドシャワーシングルレバー混合水栓、浴室換気乾燥機、ランドリーパイプ、取納棚、シャワーフック	

(上記の仕上げ仕様の内容は、建築施工上の都合や、居住性能向上のための改良、設計変更などにより、若干の変更を伴う場合があります。)



©Rakuten Eagles

楽天イーグルスのオフィシャルスポンサーです。



〔売主〕株式会社メイクス
〒150-0031 東京都渋谷区桜丘町12-10
住友不動産渋谷インフォスペース
TEL:03-4577-4111(代) FAX:03-4577-4122
宅地建物取引業 東京都知事(2)第85746号
(公社)全日本不動産協会会員 / (公社)不動産保証協会会員
(一社)東京都不動産協会会員

〔売主〕株式会社メイクスライフ
〒150-0031 東京都渋谷区桜丘町12-10
住友不動産渋谷インフォスペース
TEL:03-4577-4118(代) FAX:03-4577-4119
宅地建物取引業 東京都知事(1)第95346号
(公社)全日本不動産協会会員 / (公社)不動産保証協会会員
(一社)東京都不動産協会会員

物件販売に関するお問い合わせは

0120-574-077

URL: <http://www.makes-design.jp> E-mail: info@makes-design.jp