

www.makes-design.jp

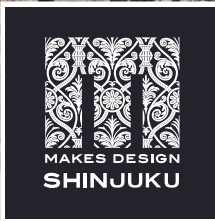
MAKES DESIGN SHINJUKU



LIVE
IN
PRIDE

過去から現在に至る長い時間の中で大きな発展を遂げてきた大都会「新宿」。そのすべてを見守り続けてきたこの街の総鎮守「花園神社」を抱くまさに「新宿」の真ん中といえる地に真の都市生活を実現する誇り高き住まい、「メイクスデザイン新宿」誕生。

「東京」の誇りといえる街に住もう。



LIVE IN SHINJUKU



日本の首都東京、その行政の要として
世界に影響を及ぼす街。

都心部と発展著しい東京西部の中間にあることより、新庁舎が建設され、東京都庁が1991年に移転。以来、新都心として首都東京の行政の頂点に立ち続ける「新宿」。都庁は西新宿の超高層ビル群の中にあり、地上48階建ての第一本庁舎や威厳ある都議会議事堂などが近未来的な景観を見せています。



展望室

東京都庁第一本庁45階に南北に分かれて設置されています。入室料は無料、9時30分から23時まで開室しているので美しい夜景を楽しむことができます。



東京都の「アジアヘッドクォーター特区プロジェクト」により、
世界からも熱い視線を注がれている「新宿」駅周辺エリア。

東京都は、「アジアヘッドクォーター特区」プロジェクトと銘打ち、都内5ヶ所のエリアにおいて外国企業など500社の誘致をめざしています。その目的は、海外企業の中核機関や研究機関を集積させ、日本をアジアにおける世界各国のビジネスや研究の拠点とすること。「新宿駅周辺地域」は、その総合特区エリアのひとつに指定されていて、将来に向け大きな発展が期待されています。



西新宿周辺

※東京都知事本局記者発表資料
「アジアヘッドクォーター特区」の指定についてより

バス新宿

1日の発着便数

最大 **1,624** 便

2016年4月に「新宿」駅南口に完成したバス新宿。全国39都府県、300都市と連結し、1日の発着便数ピーク時1,624便と、まさに日本最大級のバスターミナルです。

※国土交通省ホームページより

ギネス記録

「新宿」駅1日乗降客数

約 **340** 万人

「新宿」駅は、JR、小田急、京王、東京メトロ、都営地下鉄など12路線[※]が発着するビッグターミナル。その年間乗降客数は世界最多であることがギネスブックにより認定されています。

※JR東日本新宿駅構内図等参照

全国 No.1

観光地別訪問率

約 **34.8%**

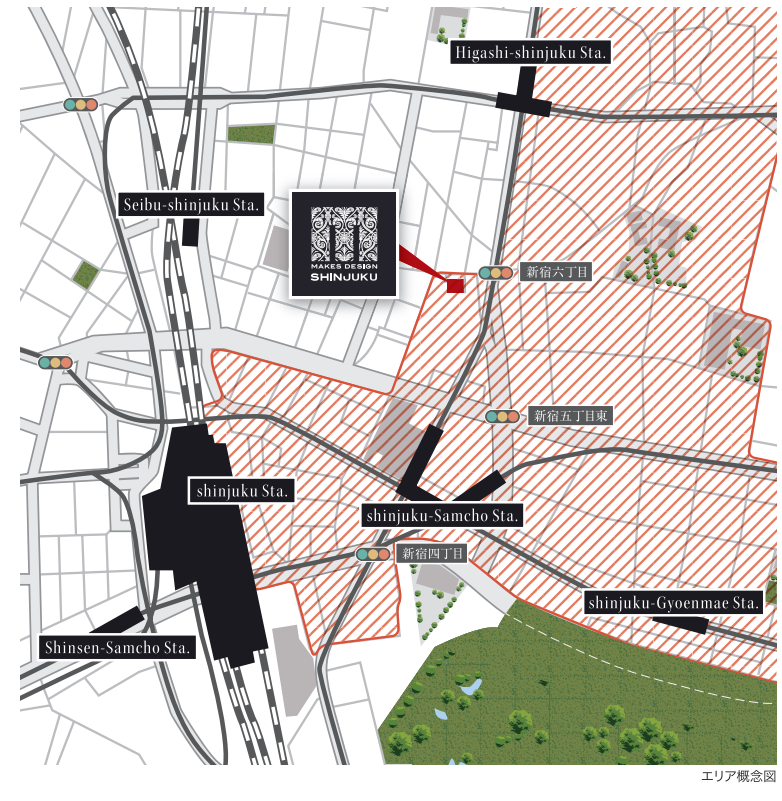
2010年、日本を訪れた外国からの観光客のうちの、34.8%が「新宿」を訪れているという調査結果を日本政府観光局(JNTO)が発表。「大阪」は25.4%、「京都」は23.6%で、「新宿」は日本で最も観光客が訪れる街といえます。

※日本政府観光局(JNTO)平成23年1月26日報道資料より



新宿

新宿三丁目周辺

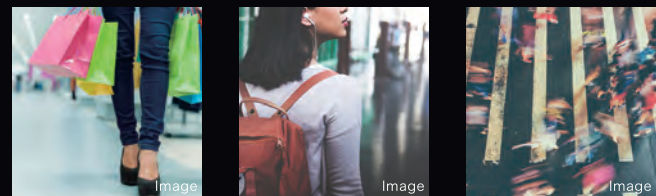


エリア概念図

SHINJUKU AREA

賑わう商業エリアを緑が囲む
都会の刺激と穏やかな潤いを満喫できる場所。

JR「新宿」駅の東口から「新宿三丁目」にかけては、賑やかな商業エリア。伊勢丹やマルイなどの大型商業施設、映画館などが点在している一方、小規模な飲食店なども集中、寄席なども残り、洗練と庶民性が混在。周囲には、新宿御苑・戸山公園など希少な緑地も広がっています。



Image

Image

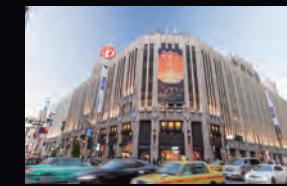
Image

SHINJUKU AREA

SHOPPING

デパートから若い世代に人気の商業施設まで、さまざまな大規模店が揃う一大ショッピングゾーン。

広範囲に広がる商業エリア内の表通りに面して多くの大規模商業施設が点在。中でも新宿通りと明治通りの交差点角に聳える伊勢丹は、東口では唯一のデパート。他の商業施設とは一線を画した気品を醸成しています。また、一帯に数店舗を有するマルイは、新宿東口が実質的な本拠地。上質な雰囲気の中に若い世代向きの商品を中心とした、ファッションブルなアイテムが揃います。その他、全9フロアの店内にあらゆる分野の本が揃う紀伊國屋書店、画材や文具などを扱う世界堂など専門店の老舗も健在です。



伊勢丹新宿店 徒歩5min

都営新宿線、東京メトロ副都心線・丸ノ内線が交差する「新宿三丁目」駅と直結した老舗デパート。ゴシック様式の優格な外観は「新宿」東口エリアのシンボルの存在といえます。



新宿マルイ本館 徒歩7min

洗練された上質なアイテムを気軽に揃えることができることで若い世代に支持されるファッションビル。新宿エリアでは、本館のほかにもマルイメン、マルイアネックスなど2店舗を展開しています。



ビックロ新宿東口店 徒歩8min

先進的な機器や家電などを扱うビックカメラとファッション分野のユニクロが一体となった新業態として注目を集めました。相乗効果により、若い世代を中心に多くの人が集まっています。



ヤマダ電機LABI新宿東口館 徒歩8min

「新宿大ガード」に面した「新宿」でも特に人通りの多い交差点の角地に建つ家電量販店。地下2階から地上7階までのフロアに、一般家電からデジタル家電、薬・日用品などが揃います。



Image

ACCESS

まさに「東京」の中核ならではの利便性。
3駅13路線を利用して都内各地へダイレクトアクセス可能。

3 駅
13 路線

都営新宿線、東京メトロ副都心線・丸ノ内線が利用できる「新宿三丁目」まで徒歩3分。都営大江戸線と東京メトロ副都心線が交差する「東新宿」駅まで徒歩6分。首都圏広域ネットワークを形成するJR線や、京王・小田急など人気の私鉄が発着する、ビックターミナル「新宿」駅も徒歩圏内。都内や近隣の主要な街へ自由自在です。



「新宿三丁目」駅 徒歩3分
「新宿」駅 徒歩7分・9分
「東新宿」駅 徒歩6分

東京メトロ副都心線	東京メトロ丸ノ内線	都営新宿線
JR山手線	JR埼京線	JR有楽町線
JR中央線	JR中央本線	JR池袋線
JR東横線	JR東横線	JR東横線
成田エクスプレス	都営大江戸線	都営新宿線
京王線	小田急線	東京メトロ丸ノ内線
東京メトロ副都心線	都営大江戸線	



新宿駅



新宿三丁目駅



東新宿駅



花園神社

宿場町として栄える以前から「新宿」の総鎮守として人々の信仰を集めていた歴史ある神社。毎年11月には西の市が盛大に行われ、縁起物の熊手を買い求める人など約60万人の人流で賑わいます。

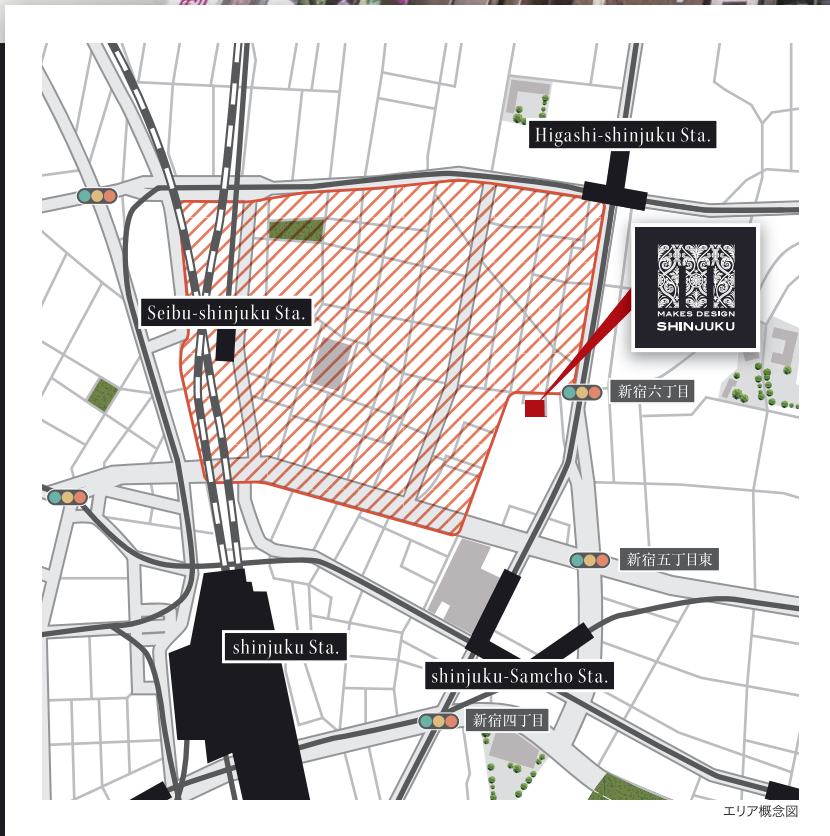
1月	元旦祭・湯花祭・成人式
2月	節分祭追儺式・初年祭・建国祭
5月	宵宮祭・大祭式・神幸祭・後宮祭
6月	夏越大祓
7月	芸能浅間神社山開き
8月	盆踊り
11月	大酉祭・七五三
12月	年越大祓



歌舞伎町

歌舞伎一番街

歌舞伎町周辺

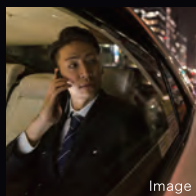
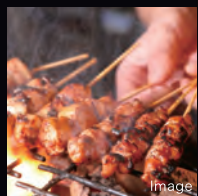


エリア概念図

KABUKICHO AREA

日本全国にその名を轟かせた
一大レジャーエリア“新宿・歌舞伎町”。

太平洋戦争直後の復興計画の中で、歌舞伎座の誘致をめざし、町名も決定。歌舞伎座の誘致は実現しなかったものの、その代わりの大規模施設が誕生。多数の飲食店なども集結。大都会ならではの楽しさと刺激が渦巻く、“庶民のアミューズメントタウン”が形成されました。



Image

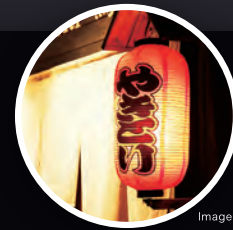
Image

Image

KABUKICHO AREA



飲食・サービス業の
店舗数、都内第4位。



Image

[第4位] 新宿区歌舞伎町

1,147店

[第2位] 新宿区新宿 1,211店

※平成24年経済センサス基礎調査より

CULTURE

新しくなった新宿東宝ビル、多くのイベントが開催される大久保公園など
つねに賑わいをまといながら進化を続ける新宿区歌舞伎町。



シティレジャーの街としての印象に新しいイメージを加味し、健全・安全な街としての発展をめざしている歌舞伎町。ビッグターミナル「新宿」に隣接した立地のメリットを活かし、ビジネス拠点として整備を進めたり、明るく楽しい街をアピールするためのイベントを開催するなど、さまざまな取り組みが積極的に進められています。



■新宿東宝ビル

新宿コマ劇場跡地に建設された地上31階建ての複合インテリジェントビル。8階の外部テラス部分にゴジラの頭が設置されていることで知られる。アミューズメントの街歌舞伎町の新しいシンボルです。

FLOOR GUIDE
[1F] ショップ&レストラン
[3F~6F] TOHOシネマズ新宿
[8F~30F] ホテルグレイスリー新宿



■大久保公園

地域の人々と行政が検討を重ね、テント公演などのイベントなども開催できる文化・芸術・スポーツの拠点「シアターパーク」として、リニューアルされました。また、災害時の避難場所として活用できるように、災害用設備もあります。

GOURMET

今では外国人観光客にも大人気。“良き時代”の
魅力が息づいている新宿ゴールデン街。

かつて作家、詩人、漫画家、映画や演劇の関係者などが訪れることで知られた飲食店街。5坪に満たない小さなお店が軒を連ね、ギターを持った流しの歌声も聞くことができる、懐かしい時代が今も息づく街です。近年、若い世代の人が新しいコンセプトで出店するようになったことで、おしゃれなお店と老舗が共存共栄しています。



Image

SHINJUKU GOLDEN GAI





西新宿



NISHI-SHINJUKU AREA

超高層ビル群を有する新都心エリアを中心に近未来都市の様相を色濃く漂わす期待のエリア。東京都庁をはじめホテルやオフィスビルなどの超高層ビルが林立。まさに摩天楼を振り仰ぎ大都会のただ中にあることを実感できる西新宿エリア。その近未来的な街づくりは、近年、広がりを見せ、複数個所で再開発が進むなど、広範囲に渡ってこれからの発展が期待されるエリアとなっています。



NISHI-SHINJUKU AREA

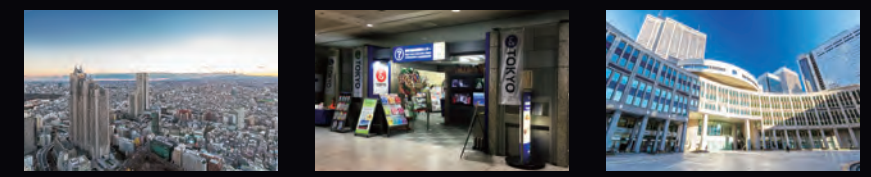
PUBLIC

東京の観光名所でもある首都東京のランドマーク『東京都庁舎』。

TOKYO METROPOLITAN GOVERNMENT

旧庁舎の老朽化に伴い1991年に移転してきた都政の拠点。地上48階のツインタワー形状となっている第一本庁舎、地上34階の第二本庁舎、古代ヨーロッパの神殿建築を彷彿とさせる都議会議事堂で構成。ふれあいモールや都民広場などが都民に憩いの場を提供。地上202mの展望室に上れば「東京」の街の大パノラマを堪能できます。

..... 都庁舎内・主な見学場所



■都庁展望台 ■東京観光情報センター ■都議会議事堂

SHOPPING

2つの大きな家電量販店がシェアを競いあう、アクセスのよさで人気の「新宿」駅西口電気街。

ELECTRIC TOWN

ヨドバシカメラとビックカメラ、カメラ販売から大きく躍進した2大家電量販店がある「新宿」西口。どちらも駅を降りてすぐの場所にあり、かつて家電三種の神器といわれた大型家電などからデジタル製品、その周辺機器、さらに本業のカメラなどまで、豊富な品揃えとリーズナブルな価格にひかれ、多くの人が来店しています。



■ビックカメラ新宿西口店
全国にチェーン展開を続ける大手家電量販店。新宿西口店は駅とペDESTリアンデッキで結ばれている小田急ハルク内の全6フロアで営業。生活家電・カメラ・オーディオ・スマートフォン・パソコンの他、メガネ・薬・自転車などまで揃います。

INFORMATION
■営業時間 / 10時～21時
■定休日 / 無休



■ヨドバシカメラ新宿西口本店
カメラ販売をメイン業務に据え、1970年代にこの新宿西口を拠点に誕生。徐々に規模が大きくなるにつれ店舗を増やし現在に至っています。そうした流れの中で新宿西口本店は一部に全1館を有し、街をヨドバシカメラ文化で包み込んでいます。

INFORMATION
■営業時間 / 9時30分～22時
■定休日 / 無休

NATURE

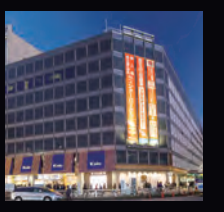
ビジネスマンが憩う新宿中央公園。



超高層ビル街の西側にある緑豊かな公園。約9万㎡の園内には、芝生の広場、噴水と流石の広場、花木が植えられた区民の森などがあり、周辺に憩う人の憩いの場になっています。道路を隔てた南側のエリアには、ジャブジャブ池やちびっこ広場があり、子供たちが楽しく遊んでいます。

SHOPPING

会社帰りにデパ地下でお買い物。京王・小田急百貨店。



■京王百貨店
京王線「新宿」駅と地下1階で直結した地上8階建てのデパート。平日は、生鮮品などを扱っている食料品のフロアをはじめ全館20時30分まで営業。会社帰りなどに夕飯の食材などを買い求めることができ便利。またレストラン街で外食することもできます。

INFORMATION
■営業時間 / 10時～20時30分
【日曜・祝日】10時～20時



■小田急百貨店
JR「新宿」駅に隣接した本館と、ペDESTリアンデッキで結ばれたハルクで構成されています。アクセサリー・衣料品など婦人向けのアイテムはもちろん、リビング用品、ステーションナリーなども充実。ハルクにはさまざまな専門スポーツ用品なども揃います。

INFORMATION
■営業時間 / 10時～20時30分
【日曜】10時～20時
【レストラン街(12階)】11時～22時
【13・14階】11時～22時30分



REDEVELOPMENT

防災性の向上と良好な居住環境の形成をめざし、安全で快適な街づくりが進行中。

新宿区内では、災害時の安全確保や地域の環境整備を目的として、複数の再開発事業が進行中。再開発ビルの建設により土地の高度利用をめざすとともに、公園や区画街路、歩道状公開空地などの整備を行うなど、安全で快適な街づくりが推進されています。





「東京」を楽しむための、
プレミアム・ポジション。



池袋 5min

サンシャインシティ、東京芸術劇場などがあるカルチャー先進都市「池袋」。この程、マンションと一体開発された豊島区役所新庁舎が話題となるなど、発展を続ける副都心です。

上野 16min

博物館や美術館が数多く点在し、日本初の公園といわれる上野恩賜公園を抱く芸術・文化の街。駅周辺はショッピングタウンとして発展。アメ横などには下町特有の庶民的な活気も息づいています。

渋谷 5min

JR線の他に東急2路線と京王1路線、さらに地下鉄3路線が発着するビッグターミナル「渋谷」。常に時代の先端を走りながら、ビジネス・カルチャー・グルメ・ミュージアムなどのシーンをリードしています。

東京 13min

首都東京の表玄関であり、駅周辺には一流企業の本社がある巨大なビジネスビルが林立。それらのビルでは、オフィスとショッピング施設との複合化が進み、新しい文化を発信する街に変貌を遂げています。

品川 13min

東海道新幹線停車駅であり、リニア中央新幹線の首都圏の起点駅としても決定。さらに駅の北側では広大な都市再開発が進むなど、首都東京の新しいターミナルとして将来に大きな期待が寄せられています。

新橋 14min

レストラン街やシアター、展望スペースなどを有するカレタラシ留を隣接地に配し、駅周辺には賑やかな飲食街が広がる、多彩な顔を持つ街。気取らない空気がビジネスマンに癒いのひとときを提供しています。

都内全域へマルチアクセスを実現する恵まれたポジション。

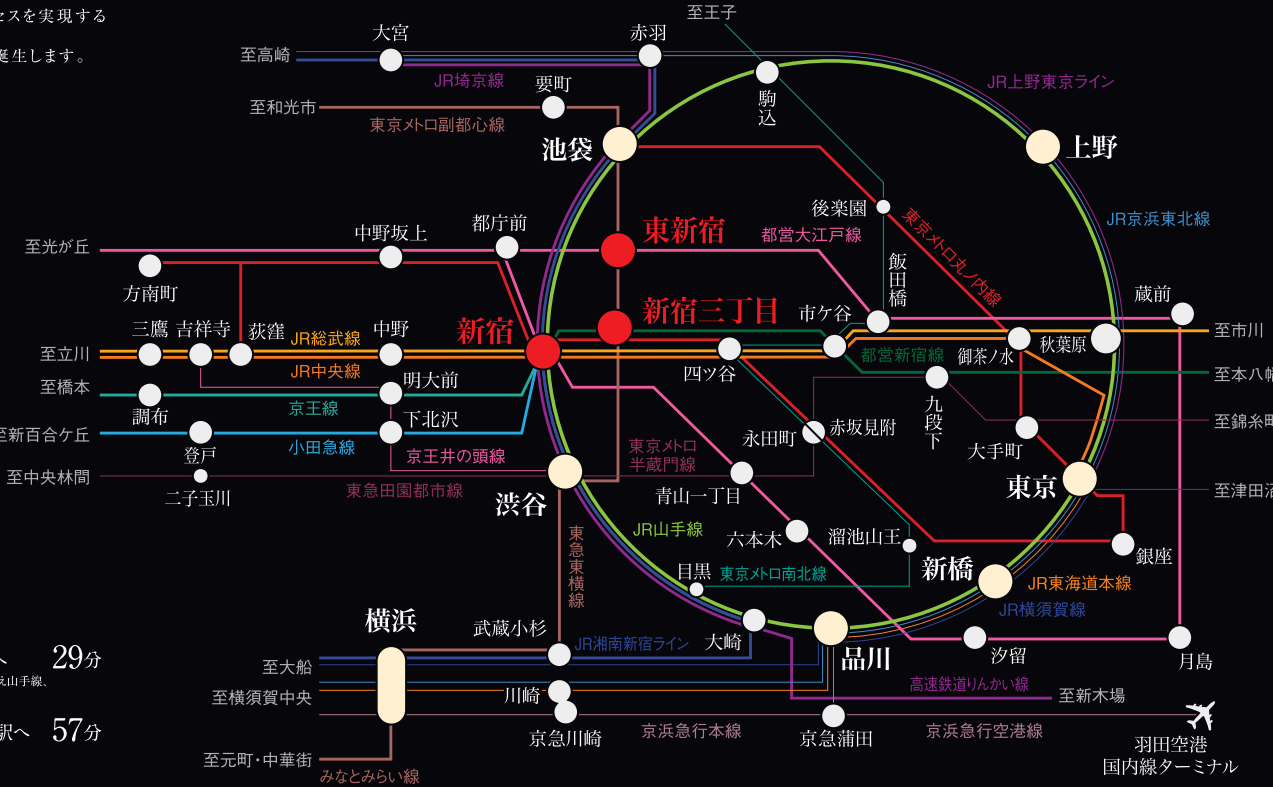
JR・私鉄・地下鉄が集中する「新宿」、地下鉄3路線が交差する「新宿三丁目」。首都の交通網において大きな存在感を見せる2つのビッグターミナルを手中にし、都内のあらゆるエリアへスピーディなアクセスを実現する好ポジションに「メイクスデザイン新宿」は誕生します。

JR各線、東京外丸の内線、京王線、小田急線、都営地下鉄大江戸線、都営地下鉄新宿線

「新宿駅」駅より

「渋谷」駅へ	直通5分
「池袋」駅へ	直通5分
「東京」駅へ	直通13分
「品川」駅へ	13分
「新橋」駅へ	14分
「上野」駅へ	16分
「横浜」駅へ	直通29分
「羽田空港国内線ターミナル」駅へ	29分
「空港第二ビル(成田第2・第3ターミナル)」駅へ	57分

JR山手線利用、日暮里駅で京成本線有料特急京成成田空港線スカイライナーに乗り換え



※表示分数は日中平常時の標準所要時間で、時間帯により多少所要時間が異なります。乗り換え・待ち時間は含まれておりません。



バス・タクシーの発着を集約した「バスタ新宿」。

「新宿」駅西口周辺19カ所に点在していた高速バス乗り場と、タクシー乗り場を、南口の巨大なターミナルビル一カ所に集約。フロア別に、歩行者空間、タクシー乗降場、高速バス路線関連施設などに分け、インフォメーションも充実させるなど利用者の利便性に配慮。空港リムジンバスも発着しているため旅行の際などにも便利です。

- 待合室(146席)
- インフォメーションカウンター (日本語・英語・中国語)
- コンビニエンスストア
- コインロッカー(142個)
- チケット発券カウンター 自動発券機
- JR新宿駅新南改札直結

TRAIN SIMULATION

「新宿三丁目」駅	8:37 (通勤) 8:42 (通勤)	「渋谷」駅	0:52 (終電) 1:00 (JR山手線)	「新宿」駅
「新宿」駅	8:30 (通勤) 8:44 (通勤)	「東京」駅	0:35 (終電) 0:59 (JR山手線)	「新宿」駅
「新宿三丁目」駅	8:30 (通勤) 8:45 (通勤)	「銀座」駅	0:23 (終電) 0:39 (東京外丸の内線)	「新宿三丁目」駅

※NAVITIME調べ。

TAXI SIMULATION

「渋谷」駅より	「新宿三丁目」駅	●昼: 約1,540円~1,630円..... 約20分 ●夜: 約1,860円~1,990円..... 約20分
「銀座」駅より	「新宿三丁目」駅	●昼: 約2,340円~2,440円..... 約30分 ●夜: 約2,820円~2,980円..... 約20分
「東京」駅より	「新宿三丁目」駅	●昼: 約2,740円~2,890円..... 約30分 ●夜: 約3,220円~3,430円..... 約20分

※TAXIサイト調べ。

先進の街で、利便性と潤いを味わいながら暮らす。



タカシマヤタイムズスクエア

発展を続ける「新宿」駅南口を代表する複合施設。デパートのタカシマヤ、東急ハンズ、紀伊國屋書店、紀伊國屋サザンシアターに加え新店舗のニトリなどがあります。線路上の広々としたデッキから快適にアプローチできる他、雨の日には新南口から建物内を歩いて各施設の入口まで行くことができます。

■営業時間/10時～20時(金・土曜10時～20時30分)
■定休日/不定休



ルミネ新宿

「新宿」駅を囲んで4館を有するルミネ新宿。パスタ新宿の上にあるルミネ0(ゼロ)を除いて、若い世代に人気のアイテムが揃います。ルミネ0(ゼロ)はコンサートや展示会のための空間。またルミネ2の7階には吉本興業の常設劇場もあります。

■営業時間/11時～22時(レストラン11時～23時)
■定休日/不定休



京王百貨店

地下1階から屋上まで全11フロアで営業する百貨店。新鮮食品から婦人・紳士服、家具、美術品、貴金属・アクセサリー、ベビー用品、書籍、ペットなどを販売。8階のレストラン街は夜10時まで営業、屋上はスカイガーデンとなっていて、夏に開催されるビアガーデンでは快適なひとときを味わえます。

■営業時間/10時～20時30分(日曜・祝日は20時まで、レストラン街は11時～22時)
■定休日/不定休



伊勢丹新宿店

本館は地下2階から屋上まで、隣接のメンズ館は地下1階から屋上まで、ともに全10フロアで営業。健康、美容、食、ファッション、ベビー、スポーツ、リビングなど幅広い分野で暮らしをサポートしています。

■営業時間/10時30分～20時
■定休日/不定休



小田急百貨店

西口広場に面して威容を誇っている百貨店。本館は地下2階から地上14階までの全16フロアで営業。またベデストリアンデッキで結ばれたハルクには、ビックカメラが入店しているほか、食堂酒場ハル★チカ、ゴルフスクール練習場などがあり、さまざまなニーズに幅広く対応しています。

■営業時間/10時～20時30分 ■定休日/不定休
【レストラン街】(12階)11時～22時 (13・14階)11時～23時30分



ドン・キホーテ新宿東口本店

新宿大ガードに近い歌舞伎町の入口にある人気のディスカウントストア。生活用品から食料品、家電などあらゆるものがリーズナブルな価格で揃います。24時間営業・年中無休なので、思い立った時にいつでも買い物に出かけることができます。販通運にも新宿店があり、こちらも24時間営業・年中無休です。

■営業時間/24時間営業
■定休日/無休



新宿マルイ

新宿三丁目の交差点付近に複数の店舗を展開。本館は地下1階から8階までのフロアに、若い世代のレディースを対象にしたファッションアイテムが豊富。また、マルイメンには男性向けファッションアイテム、マルイアネックスにはキャラクターグッズ、クリアエターグッズ、100円ショップなどが揃っています。

■営業時間/11時～21時
【日曜・祝日】11時～20時30分
【レストラン街】11時～23時



新宿御苑

信州高遠藩内藤家の下屋敷跡で、明治維新後の1876年に宮内省の植物御苑となり1949年から一般公開されるようになり、60万㎡に及ぶ園内には、池泉回遊式の日本庭園や芝生の美しい西洋庭園などがあります。

■営業時間/9時～16時【週末】9時30分～15時30分
■定休日/月曜(祝日の場合は翌平日)

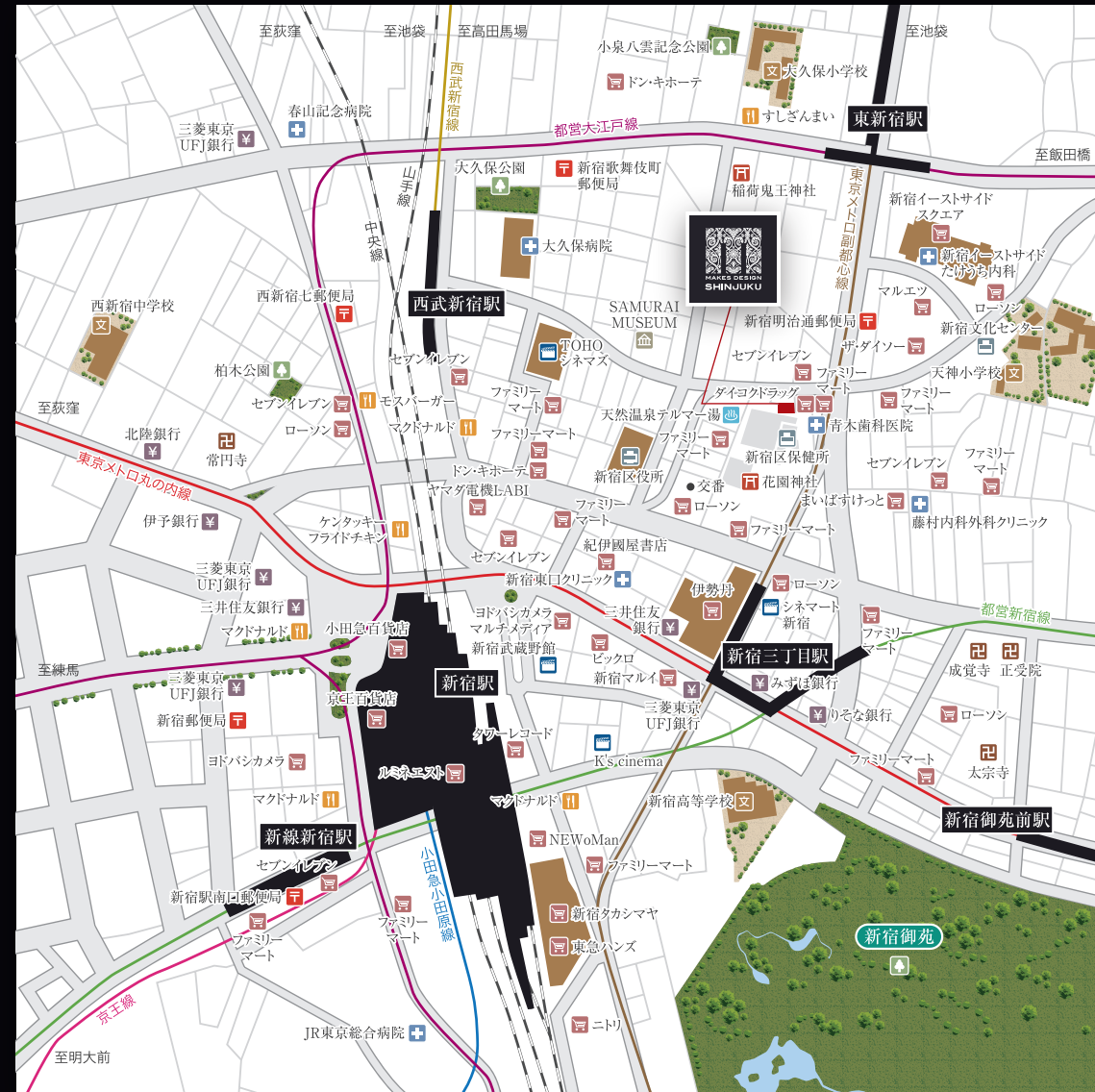


NEWoMan

パスタ新宿に併設された、新しい時代を生きる女性のためのショッピング施設。ファッション、スタイル、ビューティ、ヘルス、フード、カルチャーなどのジャンルを包括した商品がさまざまな店舗にラインナップされています。フロアはエキソトとエキナカ、さらにフードホールに大別されています。

■営業時間/11時～22時(店舗により異なります)
■定休日/店舗により異なります

“手を伸ばせばすべてのものがそこにある幸せ”を満喫。



- 【商業施設】
- ダイコクドラッグ新宿5丁目店 …… 徒歩 1分(約 30m)
 - セブンイレブン歌舞伎町2丁目東店 …… 徒歩 1分(約 30m)
 - ファミリーマート新宿5丁目店 …… 徒歩 1分(約 50m)
 - ザ・ダイソーユニオン新宿ビル店 …… 徒歩 3分(約220m)
 - ローソン新宿靖国通り店 …… 徒歩 4分(約270m)
 - 新宿イーストサイドスクエア …… 徒歩 5分(約330m)
 - マルエツ新宿六丁目店 …… 徒歩 5分(約350m)
 - まいばすけっと新宿5丁目店 …… 徒歩 5分(約360m)
 - ローソストア100新宿文化センター前店 …… 徒歩 5分(約370m)
 - 伊勢丹本館 …… 徒歩 5分(約390m)
 - ドン・キホーテ新宿東口本店 …… 徒歩 7分(約520m)
 - 新宿マルイ本館 …… 徒歩 7分(約540m)
 - 紀伊國屋書店新宿本店 …… 徒歩 8分(約580m)
 - ヤマダ電機LABI新宿東口館 …… 徒歩 8分(約600m)
 - ビックロ新宿東口店 …… 徒歩 8分(約640m)
 - ヨドバシカメラマルチメディア新宿東口 …… 徒歩 8分(約640m)
 - ルミネエスト …… 徒歩 9分(約 710m)
 - NEWoMan …… 徒歩 11分(約860m)
 - 小田急百貨店新宿店 …… 徒歩 12分(約900m)
 - 新宿タカシマヤ …… 徒歩 12分(約 910m)
 - 東急ハンズ新宿店 …… 徒歩 12分(約 910m)
 - ニトリ新宿タイムズスクエア店 …… 徒歩 14分(約1,080m)
 - 京王百貨店新宿店 …… 徒歩 14分(約1,080m)

- 【公園・アミューズメント・文化施設】
- 天然温泉テルマ湯 …… 徒歩 1分(約60m)
 - 花園神社 …… 徒歩 2分(約120m)
 - 新宿文化センター …… 徒歩 4分(約290m)
 - TOHOシネマズ新宿 …… 徒歩 5分(約330m)
 - 大久保公園 …… 徒歩 7分(約550m)
 - 新宿御苑 …… 徒歩 9分(約720m)
 - 小泉八雲記念公園 …… 徒歩 10分(約790m)

- 【公共施設】
- 花園交番 …… 徒歩3分(約180m)
 - 新宿区保健所 …… 徒歩3分(約180m)
 - 新宿区役所 …… 徒歩5分(約360m)

- 【金融機関】
- 新宿明治通郵便局 …… 徒歩2分(約120m)
 - 三菱東京UFJ銀行新宿支店 …… 徒歩7分(約520m)
 - りそな銀行新宿支店 …… 徒歩7分(約550m)
 - 三井住友銀行新宿通支店 …… 徒歩8分(約570m)
 - みずほ銀行新宿中央支店 …… 徒歩8分(約580m)

- 【医療施設】
- 青木歯科医院 …… 徒歩1分(約80m)
 - 新宿イーストサイドたけうち内科 …… 徒歩5分(約330m)
 - 藤村内科外科クリニック …… 徒歩5分(約370m)
 - 大久保病院 …… 徒歩6分(約430m)
 - 新宿東口クリニック …… 徒歩7分(約550m)

※掲載の徒歩分数・距離は全て現地からのもので、徒歩分数は80mを1分とし小数点以下を切り上げています。



マルエツ 新宿六丁目店



ダイコクドラッグ 新宿5丁目店



ザ・ダイソー ユニオン新宿ビル店



【エントランスホール完成予想図】

※掲載の完成予想図は図面を基に描き起こした物で実際とは多少異なる場合がございます。また、種・その他設備機器等は省略しております。

街並に溶け込む上質なテクスチャ、
そして直線的な外観デザイン。
研ぎ澄まされた感性が
洗練の極みを伝える共用空間。

DESIGN

モダンで格調ある45丁掛タイルを身に纏い、都市の賑いの中に歴史の風情がかすかに漂う街の一角に、違和感なく佇むニューフォルム。その絶妙な感性が住まう人に誇りを意識させ、この街に住むことの美学を語りかけます。奥行きあるエントランス内部は、訪れた方の心を美しさでおもてなしする、自垂に抱く空間。床と壁面の気品を漂わせたコントラストが、外界の喧騒と隔絶された寛きある空間へ導き、確かな安寧をお届けします。



【外観完成予想図】



[タイプ完成予想図] ※図面を基に描き起こしたもので実際とは異なります。家具・調度品は販売価格には含まれません。

都市のただ中にあることを忘れてしまうほどの静寂に満たされたひとときがある。そこにいて、自ずと空間が語りかけてくる上質がある。まさに、安らぎと寛ぎに満ちた私空間で、自分という内面が形づくられてゆく。何ものにも代えることのできない価値が、ここにある。



この住まいの中でのシーンがいつも輝いているような、洗練のコーディネートと先進の設備・仕様にごだわりました。心で感じる快適と機能に求める快適を高い次元で調和させた、“しつらい”のスピリットが息づく空間創造です。

テクノロジーで使う人へのやさしさをカタチに。



KITCHEN

浄水器一体型混合水栓
片手で温水・冷水の切り替えができ、調理中や洗い物などの時に便利な浄水器一体型混合水栓を採用。

3口ステンレストップコンロ
安全センサー付きで安心の3口ガスコンロ。お掃除もごとくが外せて拭き掃除も快適に行うことができます。

整流板付のレンジフード
空気の吸い込み効率をアップさせる整流板をレンジフードに採用しました。お手入れも簡単で油污れもサッと拭き取れます。



BATHROOM

浴室換気暖房乾燥機
雨の日の洗濯物を乾かしたり、使用後の換気や乾燥までできる浴室換気暖房乾燥機。

乾きやすい浴室床
水の表面張力を壊す効果で乾きやすく滑りにくい浴室床を採用。汚れが付着しにくくお掃除が楽々です。

さっと排水目皿
水の流れて髪の毛を中央に集め簡単に捨てられるお掃除が簡単なさっと排水目皿を採用。



POWDER ROOM

豊富な収納力の鏡裏収納
鏡の裏はすべて収納になっているのでリネンアイテムをきちんと収納できます。

ボウル一体型カウンター
人造大理石のカウンターにはお手入れのしやすいボウル一体型カウンターを採用。

シングルレバー混合水栓
片手で温水・冷水の切り替えができる便利でデザイン性に優れたシングルレバー混合水栓を採用。

※掲載の写真は1タイプを撮影(平成28年12月)したものです。家具・調度品は販売価格には含まれません。



【Cタイプ完成予想図】 ※図面を基に描き起こしたもので実際とは異なります。家具・調度品は販売価格には含まれません。

都市の中で自由に暮らす、その喜びを実感できる空間がある。激しく躍動する時の流れの中で、自分らしく生きている手応えと誇りがある。ここでしか手に入らない時空間に心を満たされ、豊かで充実した日々を送る。その時、今まで感じたことのない、広く大きな世界が見えてくる。



都市で暮らす方々の研ぎ澄まされた感性にお応えし、フィット感を持って暮らしていただけるように…。そうした考えのもと、落ち着いたあるコーディネートと誰もが必需と考える設備を基本にプランニングしました。

先進のアイテムがスマートな暮らしを演出。



KITCHEN

シングルレバー混合水栓
片手で温水・冷水の切り替えができ、調理中や洗い物などの時に便利なシングルレバー混合水栓を採用。

2口ステンレストップコンロ
安全センサー付きで安心の2口ガスコンロ。お掃除もこたくが外せて拭き掃除も快適に行うことができます。

整流板付のレンジフード
空気の吸い込み効率をアップさせる整流板をレンジフードに採用しました。お手入れも簡単で油汚れもサッと拭き取れます。



BATHROOM

浴室換気暖房乾燥機
雨の日の洗濯物を乾かしたり、使用後の換気や乾燥までできる浴室換気暖房乾燥機。

乾きやすい浴室床
水の表面張力を壊す効果で乾きやすく滑りにくい浴室床を採用。汚れが付着しにくくお掃除が楽々です。

さっと排水目皿
水の流れて髪の毛を中央に集め簡単に捨てられるお掃除が簡単なさっと排水目皿を採用。



POWDER ROOM

豊富な収納力の鏡裏収納
鏡の裏はすべて収納になっているのでリネンアイテムをきちんと収納できます。

ボウル一体型カウンター
人造大理石のカウンターにはお手入れのしやすいボウル一体型カウンターを採用。

シングルレバー混合水栓
片手で温水・冷水の切り替えができる便利でデザイン性に優れたシングルレバー混合水栓を採用。

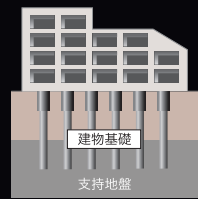
※掲載の写真はCタイプを撮影(平成28年12月)したものです。家具・調度品は販売価格には含まれません。



STRUCTURE

杭基礎構造

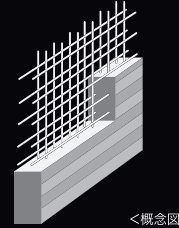
場所打ちコンクリート杭を強固な地盤に打ち込むアースドリル工法・アースドリル掘削杭底杭工法を採用。15本の基礎杭を地下約26~31mの支持地盤まで打ち込み、基礎耐震性を保持しています。



<概念図>

ダブル配筋

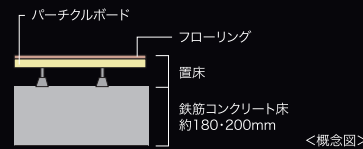
主要な壁や床の鉄筋には、コンクリート中の鉄筋が二重のダブル配筋を採用し、耐久性を確保しました。



<概念図>

二重床

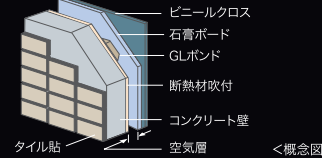
専有部分に面する床スラブ厚は約180・200mmを確保し、スラブとの間に空気層を設けた二重床構造を採用。防音にも配慮しました。



<概念図>

外壁150mm~180mm

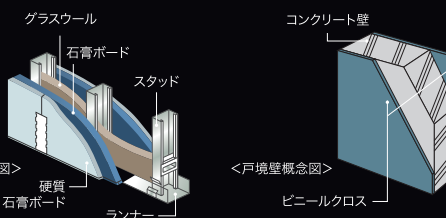
外壁・戸境壁は、外部や隣戸からの生活音を遮る厚みでプライバシーにも配慮しており、より過ごしやすい住空間を創り出します。



<概念図>

耐久性を確保した戸境壁

実施設計時に設計者と協議し、構造バランス・耐久性・遮音性などを考慮し住戸間戸境壁には乾式工法耐火遮音壁とコンクリート壁の二つの工法を採用しました。

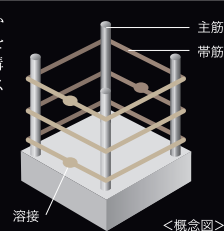


<乾式工法耐火遮音壁概念図>

<戸境壁概念図>

閉鎖型フープ構造

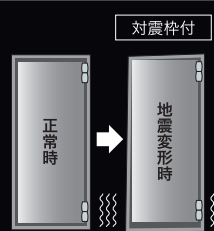
躯体柱には、継ぎ目をあらかじめ工場で溶接した帯筋を使用する「閉鎖型フープ構造」を採用し、形状バリエーションや堅固性を強化しました。



<概念図>

対震枠

ドア枠と扉の間に隙間を設けることで、震災時に建物が変形してもドアの開閉を可能にする対震枠を採用しました。



<概念図>

住まいを守り、人を守り、資産を守る。その使命に応えるための基本構造。

耐震性・耐久性こそが安心・安全な暮らしの基本。そう考える私たちは、綿密な地盤調査から始まり、慎重な設計、確かな施工を経て、信頼が息づく基本構造を構築します。さらに、遮音性・気密性などにも配慮し、快適な都市空間を実現しています。

国土交通大臣指定 住宅瑕疵担保責任保険法人 瑕疵担保責任保険
株式会社 日本住宅保証検査機構「JIOわが家の保険」

新築マンションの場合、基本構造部分の瑕疵については売主が10年間保証するよう法律で義務付けられていますが、この保証をより確実にするため、日本住宅保証検査機構の住宅瑕疵担保責任保険「JIOわが家の保険」が付保されています。

この保険は事業者が契約者となる保険ですが、主要構造部に起因する瑕疵が発生し事業者が財産等の場合には直接住居取得者様に保険金が支払われる等、消費者保護を目的とした住宅瑕疵担保履行法に基づく保険です。

SECURITY

安心のセキュリティ

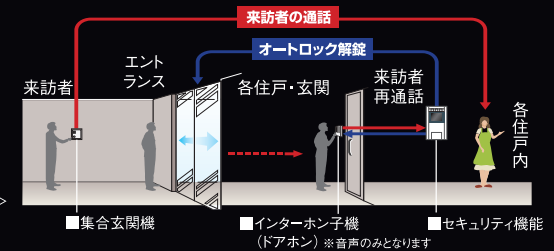
自動火災報知器などのマンション設備をALSOKがオンライン監視。火災発生や設備故障など、万一のトラブル発生時にはALSOKのガードマンが現地に駆けつけます。



参考写真

防犯性を高めるためダブルロックを採用

風除室からの呼び出しに応じて、住戸内のインターホンで来訪者をチェック・確認後、ドアロックを解除するため、不審者の侵入をシャットアウトできます。各住戸の玄関でも再度音声確認できる二重チェックシステムなので安心です。



<オートロックシステム概念図>

玄関ドアの防犯設備

防犯サムターン

玄関ドアの室内側にあるサムターン（施錠・解錠する時に回転させるつまみ）を「スイッチ式のサムターン」に。外部から器具などでつまみを回して解錠される「サムターン返し」という手口に対しても、高い防犯性を発揮します。



不正解錠対策 鍵デッドボルト

デッドボルトが離脱状態になっていないか、バルブ等でこじあけようとしても鍵が外れにくく、不正解錠がされにくい構造です。



エレベーター内に防犯窓を設置

密閉化による危険を防ぐため、外部からエレベーター内が見える防犯窓を設置。



ディンプルキー

すべてのタンブラーが同時に揃わないと回転しないロックンギンガー方式と、複雑な形状のディンプルキーを採用。ピッキングに対して、高い抵抗力を発揮します。



参考写真

防犯カメラ

エントランスホール、エレベーター内などの共用部に防犯カメラを設置。共用部への不審者の抑止力と防犯効果を高めます。



多角的なセキュリティで住空間の安全確保を追求。

毎日の暮らしの中で、深い安らぎや確かな寛ぎを実感していただくために、先進のテクノロジーを息づかせたセキュリティ機器を適所に採用。警備会社との連携により24時間・365日、安全を見守り、不審者などをシャットアウトします。

共用エントランス集合玄関機はハンズフリー解錠

RaccessキーをIDキー（キーヘッド・タグ・ポップアップキー）として使用する共用エントランスシステムです。キーをカバン等に入れたままリモタの前を通行するだけで解錠できるハンズフリー機能が備わっていますので、マンション内の各セキュリティゾーンをラクにアクセスできます。

AMENITY



メール・宅配一体型ボックス

デザイン性と機能性を重視し、メールボックスと宅配ボックスが一体化。宅配ボックスは不在時など24時間いつでも荷物を受け取れるので便利です。



ワイドスイッチ

操作面を大きくする事でON・OFFの切替をしやすくしたワイドスイッチを採用しています。



エアコン

オールシーズン通して快適な暮らしを実現するエアコンを標準装備しています。



マルチメディアコンセント

各端子（電話・TVアンテナ）とコンセントが一体のマルチメディアコンセント。



最大1Gbps光インターネットサービス

365日の安心サポートやウイルスチェックサービスなども充実した、ギガファイブの1Gbps光インターネットサービスが月額定額で使い放題。
※1Gbpsは理論上の最大値であり、実際のデータ転送速度を示すものではありません。



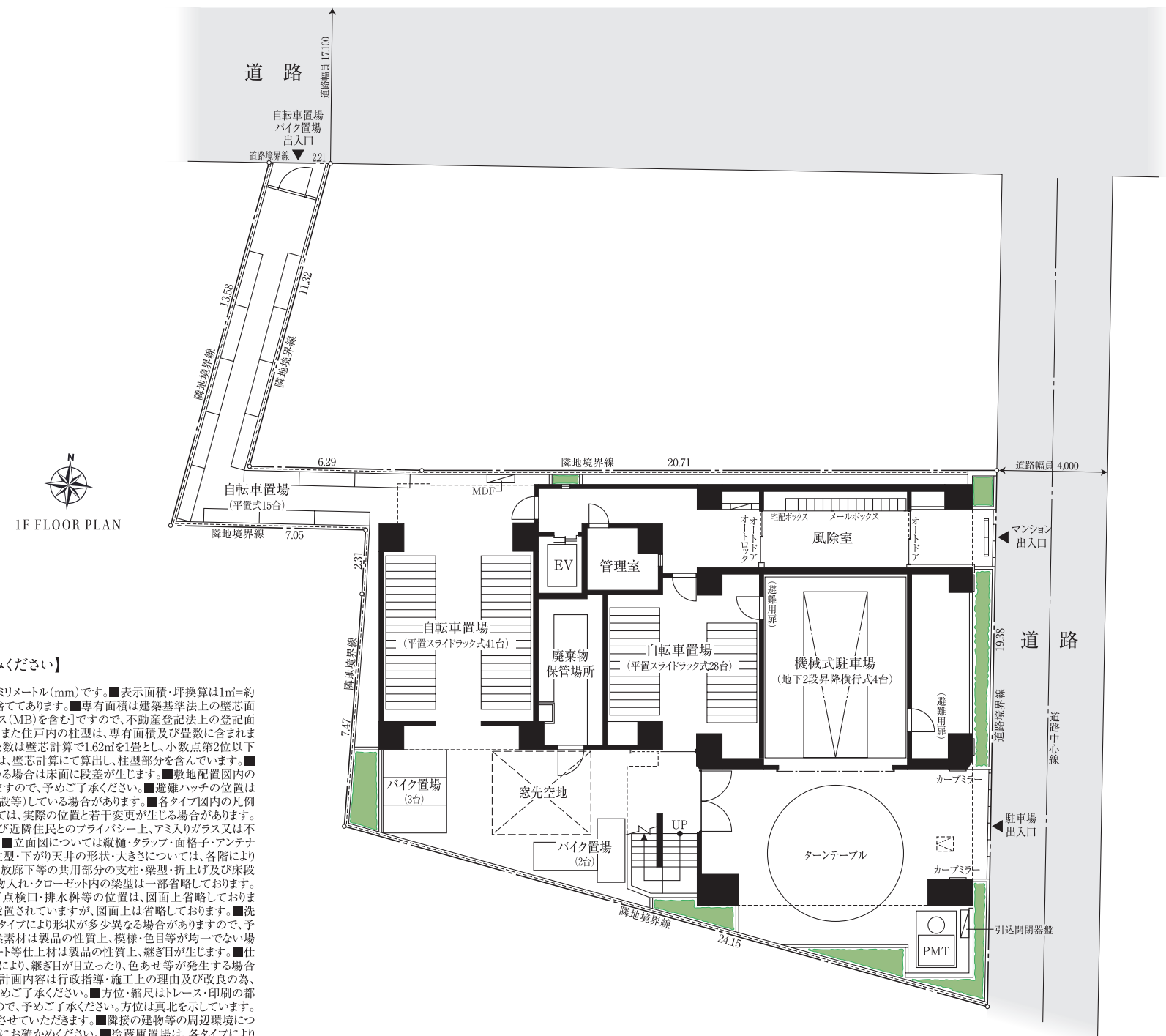
ホスクリーン

外干ししたくないアンダーウェアや、陰干し衣類などの室内干しに便利なホスクリーンをリビングに設置しました。

※掲載の写真はCタイプ・Gタイプを撮影（平成28年12月）したものです。家具・調度品は販売価格には含まれません。

FLOOR PLAN

SCALE: 約1/200



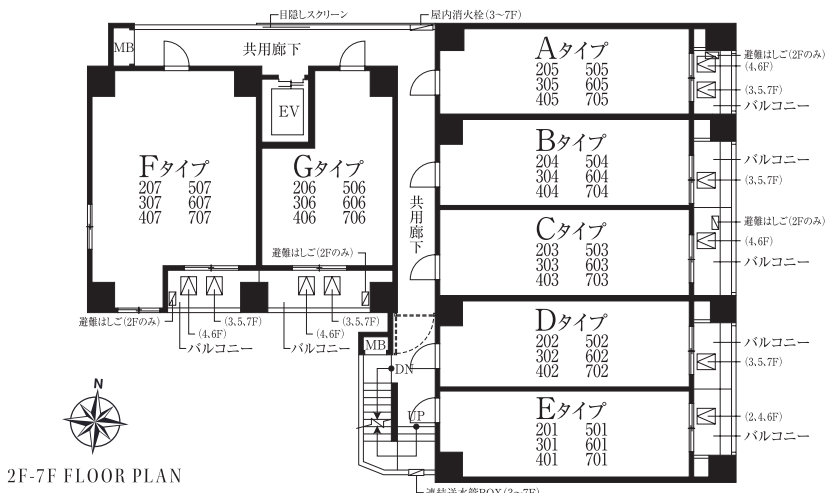
1F FLOOR PLAN

【図面をご覧になる前にお読みください】

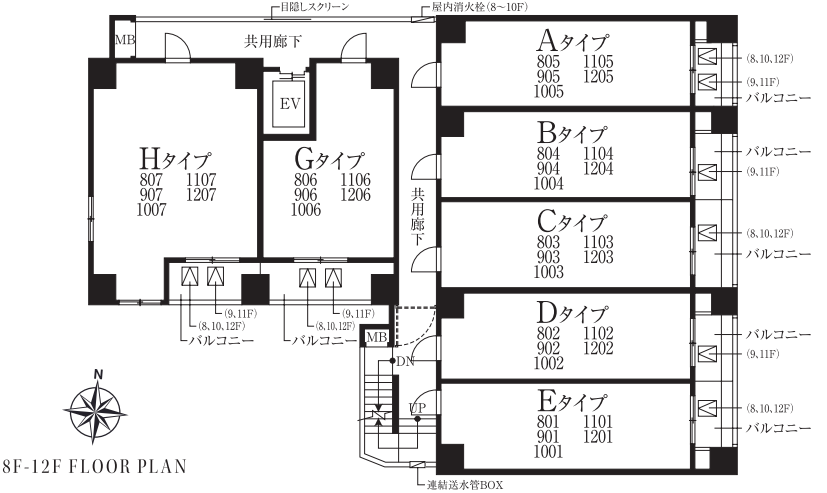
■図面に記載されている寸法の単位はミリメートル(mm)です。■表示面積・坪換算は1㎡約0.3025坪とし、小数点第3位以下は切り捨ててあります。■専有面積は建築基準法上の専有面積(バイクスペース(PS)、メーターボックス(MB)を含む)です。■不動産登記法上の登記面積(内法面積)はこれより少なくなります。また住戸内の柱型は、専有面積及び畳数に含まれます。■各タイプ図内に記載されている畳数は壁芯計算にて算出し、柱型部分を含んでいません。■バルコニーに避難ハッチが設置されている場合は床面に段差が生じます。■敷地配置図内の植栽・外溝等は変更される場合がありますので、予めご了承ください。■避難ハッチの位置は消防署の指導により変更(移設・増設等)している場合があります。■各タイプ図内の凡例記号(照明・コンセント等)の位置については、実際の位置と若干変更が生じる場合があります。■一部の窓ガラスは、諸官庁の指導及び近隣住民とのプライバシー上、アミ入りガラス又は不透明ガラスとなっている場合があります。■立面図については縦横・タタキ・面格子・アンテナ等は省略しております。■外壁・壁厚・柱型・下がり天井の形状・大きさについては、各階により異なる場合があります。■バルコニー・開放廊下等の共用部分の支柱・梁型・折上げ及び床段差は一部省略しております。■吊戸棚・物入れ・クローゼット内の梁型は一部省略しております。■雨樋・通気管・配水管・排水管・床下点検口・排水網等の位置は、図面上省略しております。■各戸には設備点検口が数箇所設置されていますが、図面上は省略しております。■洗面化粧台・キッチン・ユニットバス等は各タイプにより形状が多少異なる場合がありますので、予めご了承ください。■天然石・木等、天然素材は製品の性質上、模様・色目等が均一でない場合があります。■ビニルクロス・塩ビシート等仕上材は製品の性質上、継ぎ目が生じます。■仕上げ材につきましては特性上経年劣化により、継ぎ目が目立ったり、色あせ等が発生する場合がありますので、予めご了承ください。■計画内容は行政指導・施工上の理由及び改良の為、一部変更となる場合がありますので、予めご了承ください。■方位・縮尺はトレース・印刷の都合上多少誤差が生じる場合がありますので、予めご了承ください。■方位は真北を示しています。■図面と差異がある場合は現状を優先させていただきます。■隣接の建物等の周辺環境につきましては、ご購入前までに現地にて十分にお確かめください。■冷蔵庫等は、各タイプにより設置スペースの大きさが異なります。また、設置可能な冷蔵庫が限定される場合がありますので、予めご了承ください。■スプリンクラーヘッドの位置は図面上省略しております。■家電製品・家具を新たに購入・設置される方は、事前に実測してご確認ください。■その他、ご不明点につきましては、係員にお問い合わせください。

FLOOR PLAN

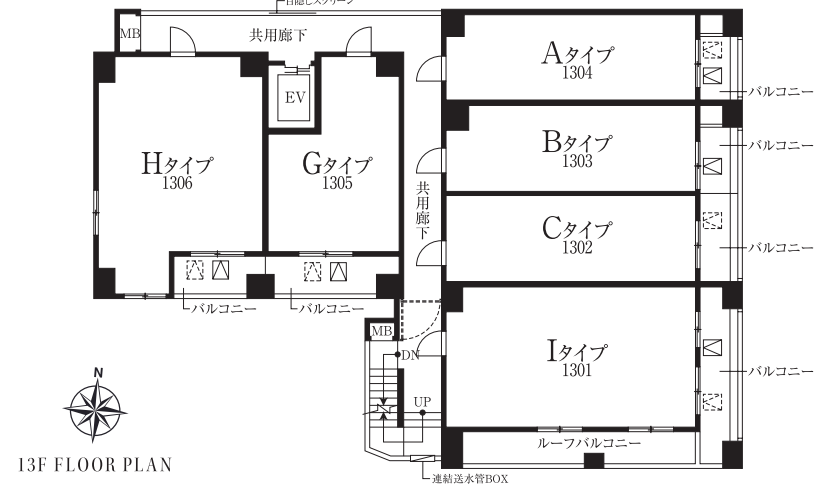
SCALE: 約1/250



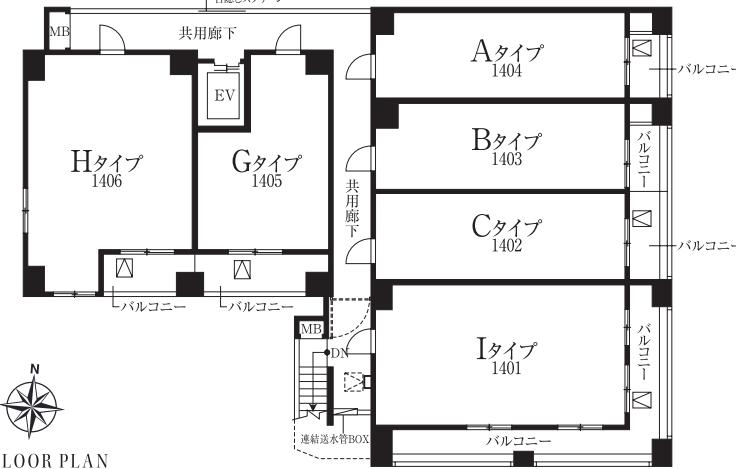
2F-7F FLOOR PLAN



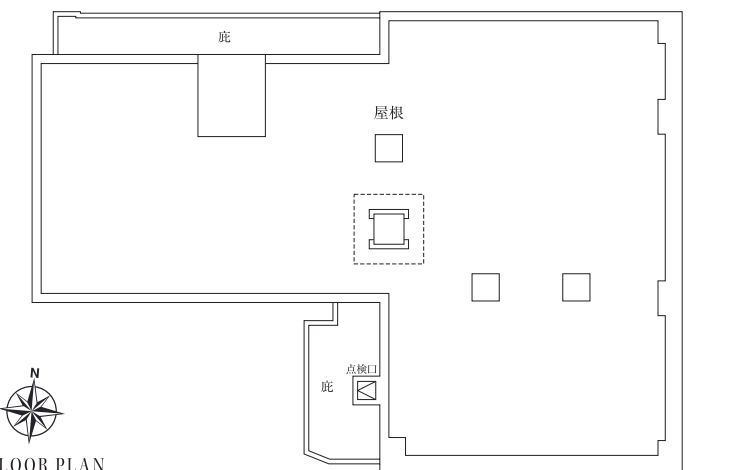
8F-12F FLOOR PLAN



13F FLOOR PLAN



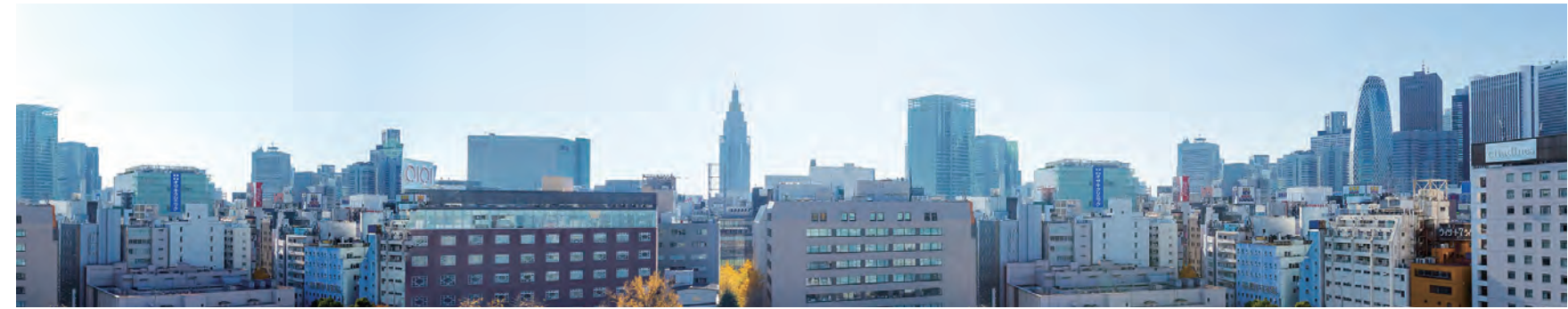
14F FLOOR PLAN



RF FLOOR PLAN

PLANNING

SCALE:約1/335



【現地14階からの眺望】平成28年12月撮影 ※一部CG処理を施しております。



EAST SIDE

NORTH SIDE

WEST SIDE

SOUTH SIDE

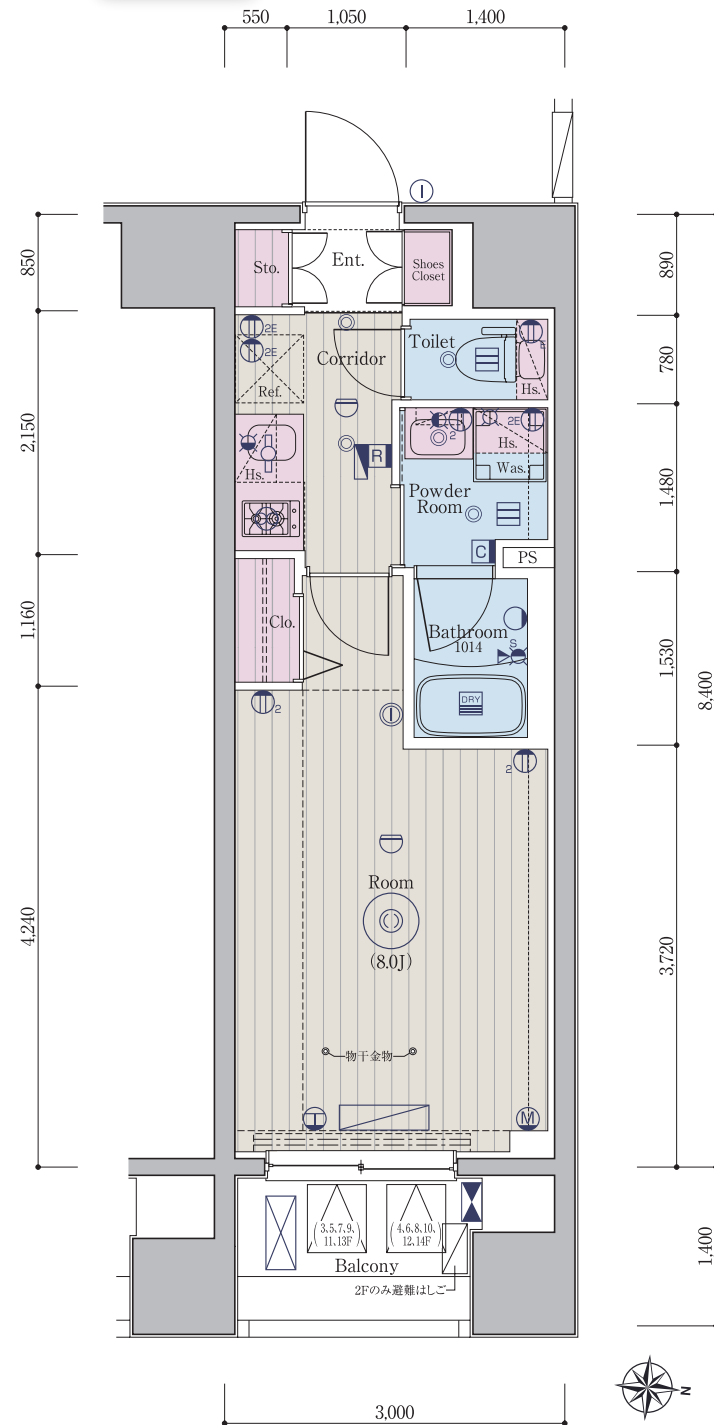
PLANNING

A
TYPE
IK

□専有面積 / 25.39㎡(約7.68坪)
□バルコニー面積 / 3.22㎡(約0.97坪)

[Room Number]
205,305,405,505,605,705,805,905,1005,
1105,1205,1304,1404

SCALE:約1/65

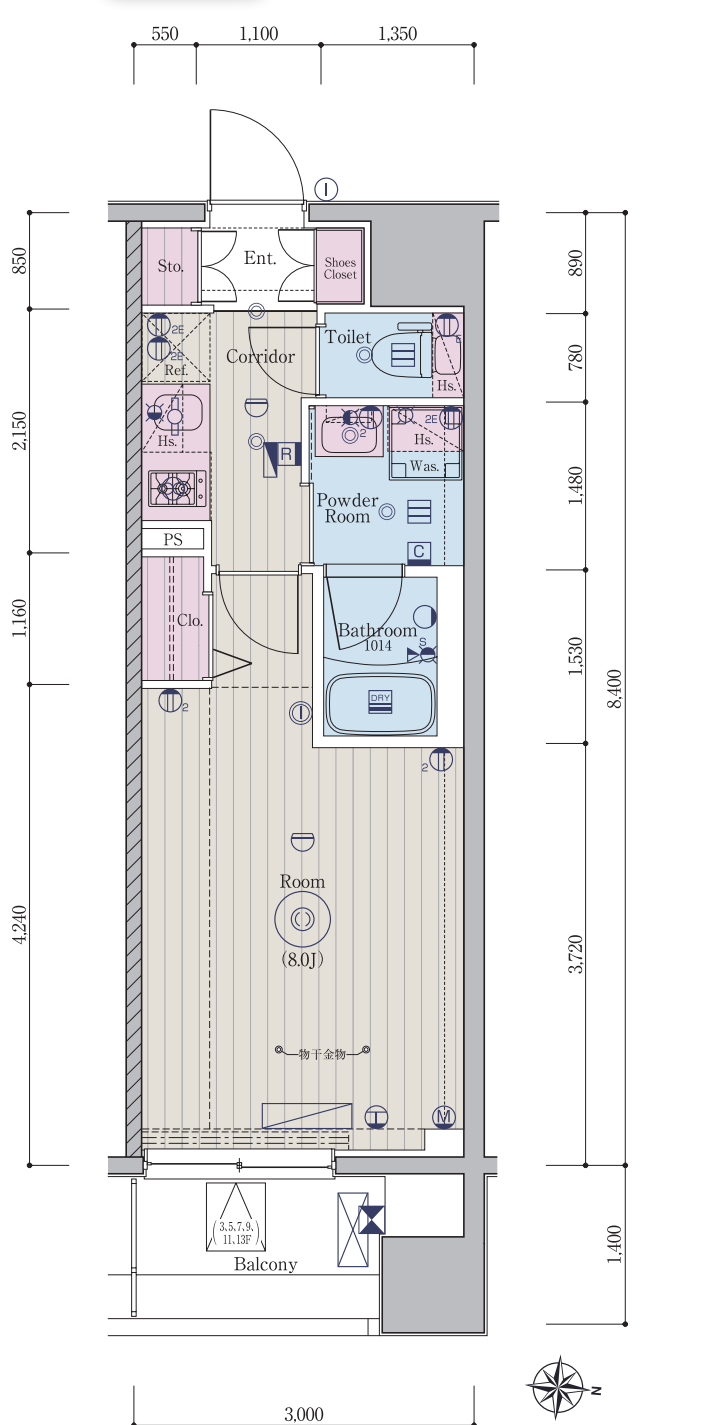


B
TYPE
IK

□専有面積 / 25.39㎡(約7.68坪)
□バルコニー面積 / 3.22㎡(約0.97坪)

[Room Number]
204,304,404,504,604,704,804,904,1004,
1104,1204,1303,1403

SCALE:約1/65



凡例

- ① 1口コンセント
- ② 2口コンセント
- ③ 1口アース付コンセント
- ④ 2口アース付コンセント
- ⑤ エアコン用コンセント
- ⑥ 引掛シーリング
- ⑦ シーリングライト
- ⑧ 棚下ライト
- ⑨ ダウンライト
- ⑩ プラケット照明
- ⑪ インターホン(子機)
- ⑫ インターホン(親機)
- ⑬ 感知器
- ⑭ 浴室換気乾燥暖房機
- ⑮ 給湯器用リモコン
- ⑯ 浴室換気乾燥暖房機用リモコン
- ⑰ 扇風機
- ⑱ レンジフード
- ⑲ 電話用モジュージャック
- ⑳ テレビコンセント
- ㉑ マルチメディアコンセント
- ㉒ 2口アース付コンセント、テレビコンセント、WiFi
- ㉓ マルチメディアコンセント
- ㉔ 2口アース付コンセント、テレビコンセント、電話用モジュージャック、WiFi
- ㉕ シャワー付混合水栓
- ㉖ 水栓
- ㉗ 混合水栓
- ㉘ シャワー付混合水栓
- ㉙ 給湯器
- ㉚ 避難ハッチ
- ㉛ 上部避難ハッチ
- ㉜ エアコン室内機
- ㉝ エアコン室外機
- ㉞ 分電盤
- 梁型・下り天井

室内凡例

- Ent.....玄関
- Room.....洋室
- Service Room.....納戸
- Dining.....ダイニング
- Corridor.....廊下
- Kitchen.....キッチン
- Powder room.....パウダールーム
- Bathroom.....浴室
- Toilet.....トイレ
- Balcony.....バルコニー
- Roof Balcony.....ルーフバルコニー
- Shoes Closet.....下足入
- SIC.....シューズインクローゼット
- Clo.....物入
- Sto.....吊戸棚
- Hs.....洗濯機置場
- Was.....冷蔵庫置場
- Ref.....メーターボックス
- MB.....ハイブスベース
- PS.....

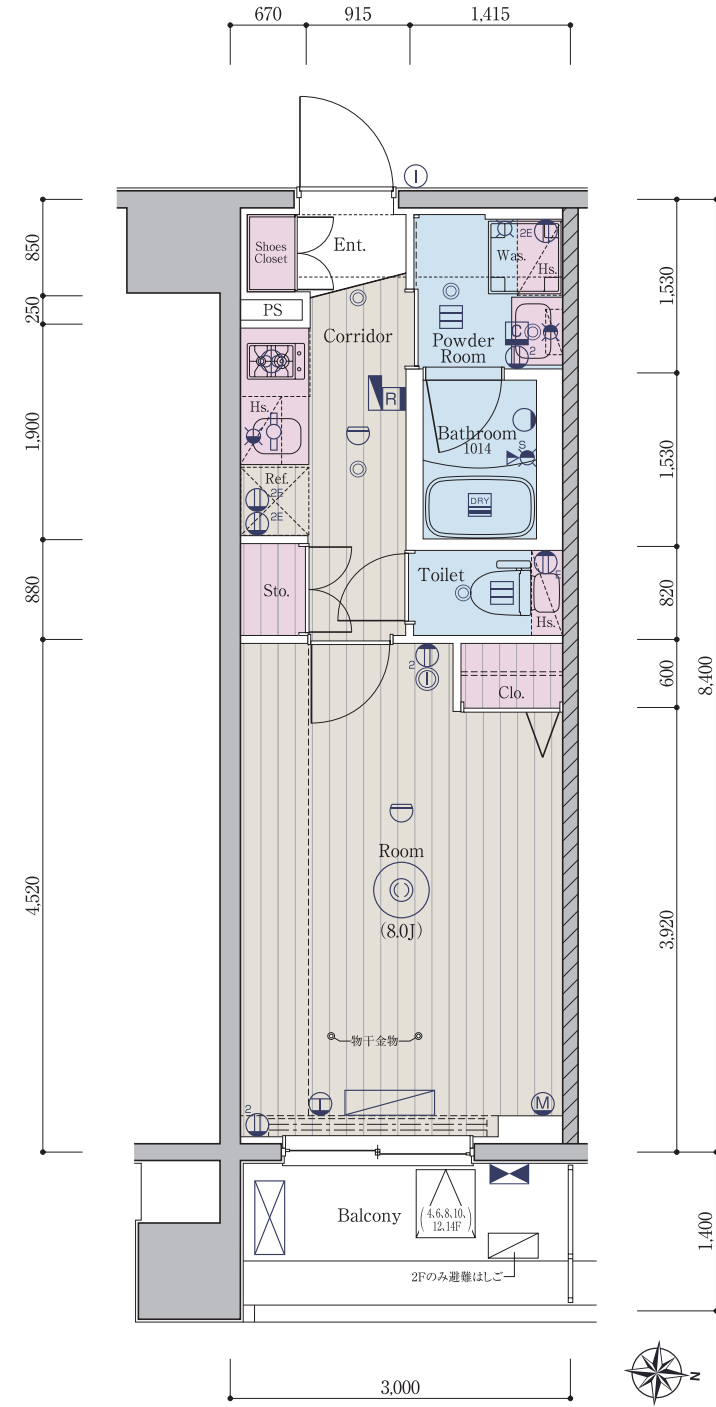
14F	I	C	B	A	G	H	
13F	I	C	B	A	G	H	
12F	E	D	C	B	A	G	H
11F	E	D	C	B	A	G	H
10F	E	D	C	B	A	G	H
9F	E	D	C	B	A	G	H
8F	E	D	C	B	A	G	H
7F	E	D	C	B	A	G	F
6F	E	D	C	B	A	G	F
5F	E	D	C	B	A	G	F
4F	E	D	C	B	A	G	F
3F	E	D	C	B	A	G	F
2F	E	D	C	B	A	G	F
1F	駐車場	Ent.	駐輪場				

PLANNING

PLANNING

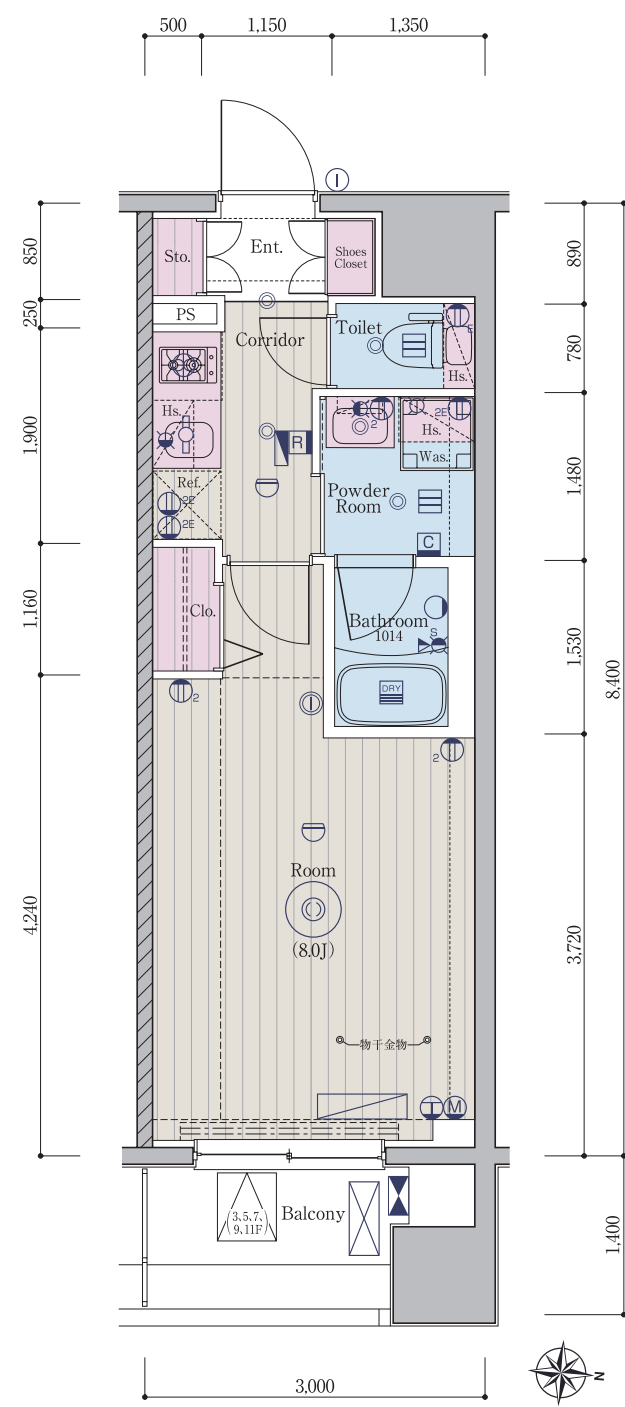
C
1K

□専有面積/25.39㎡(約7.68坪)
□バルコニー面積/4.20㎡(約1.27坪)
[Room Number]
203,303,403,503,603,703,803,903,1003,
1103,1203,1302,1402
SCALE:約1/65



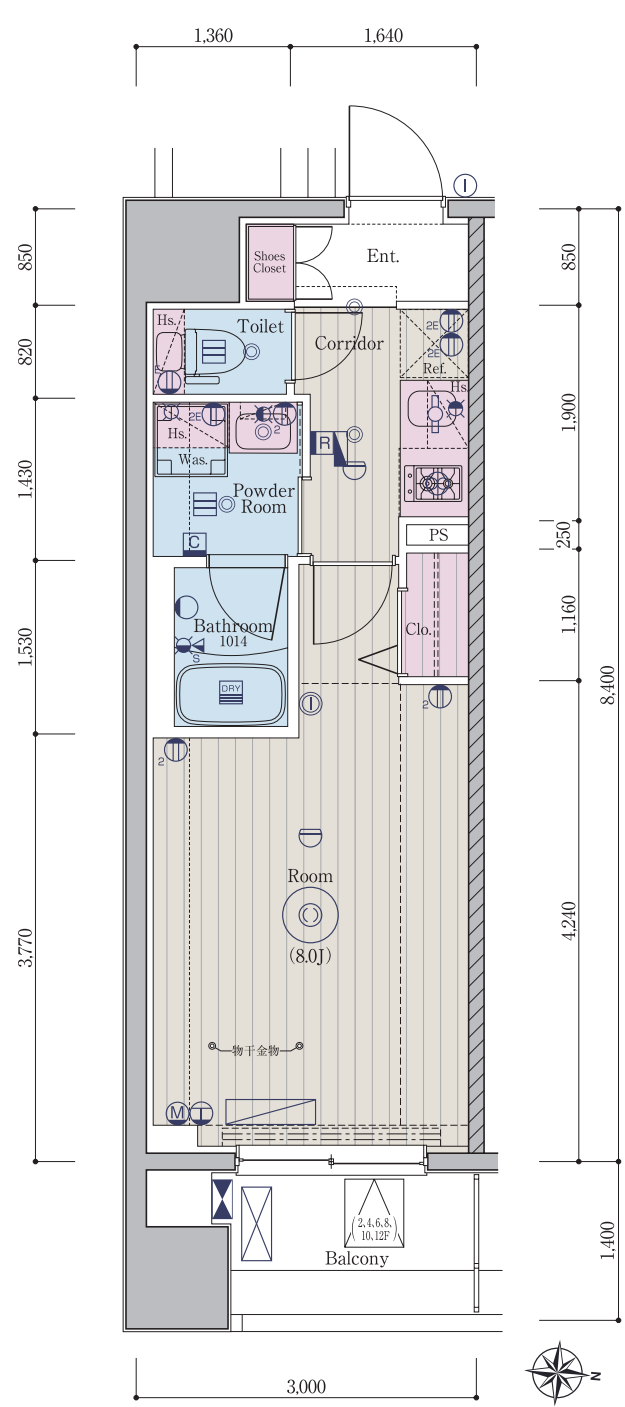
D
1K

□専有面積/25.49㎡(約7.71坪)
□バルコニー面積/3.22㎡(約0.97坪)
[Room Number]
302,302,402,502,602,702,802,902,1002,
1102,1202
SCALE:約1/65



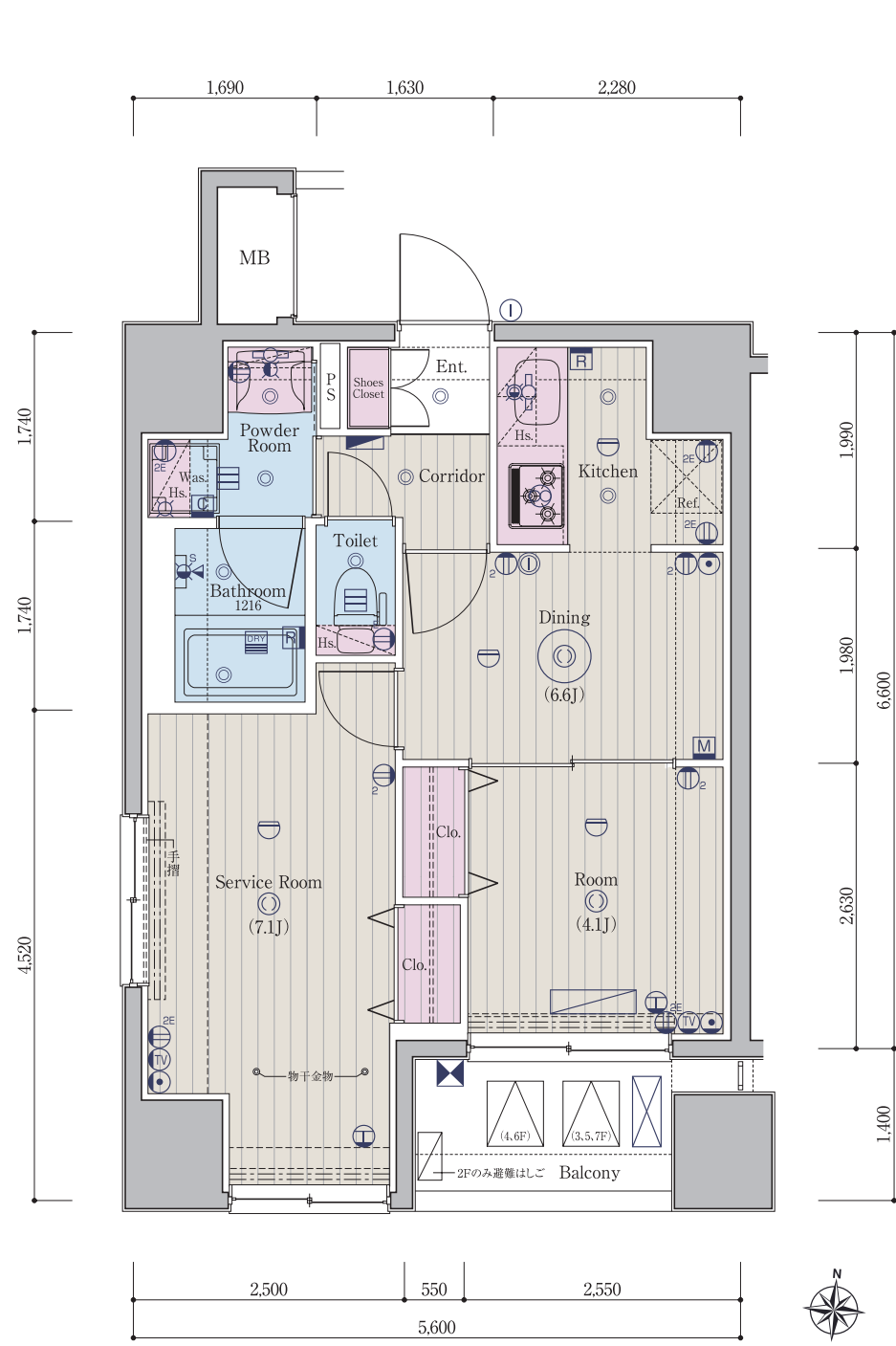
E
1K

□専有面積/25.49㎡(約7.71坪)
□バルコニー面積/3.22㎡(約0.97坪)
[Room Number]
201,301,401,501,601,701,801,901,1001,
1101,1201
SCALE:約1/65



F
1DK+S

□専有面積/40.65㎡(約12.29坪)
□バルコニー面積/4.34㎡(約1.31坪)
[Room Number]
207,307,407,507,607,707
SCALE:約1/65



- 凡例
- ① 1口コンセント
 - ② 2口コンセント
 - ③ 1口アース付コンセント
 - ④ 2口アース付コンセント
 - ⑤ エアコン用コンセント
 - ⑥ 引掛シーリング
 - ⑦ シーリングライト
 - ⑧ シーリングライト
 - ⑨ 棚下灯
 - ⑩ ダウンライト
 - ⑪ プラケット照明
 - ⑫ インターホン(子機)
 - ⑬ インターホン(親機)
 - ⑭ 感知器
 - ⑮ 浴室換気乾燥暖房機
 - ⑯ 給湯器用リモコン
 - ⑰ 浴室換気乾燥暖房機用リモコン
 - ⑱ 扇風機
 - ⑲ レンジフード
 - ⑳ 電話用モジュージャック
 - ㉑ テレビコンセント
 - ㉒ マルチメディアコンセント
 - ㉓ 2口アース付コンセント
 - ㉔ 2口アース付コンセント
 - ㉕ 電話用モジュージャック
 - ㉖ WiFi
 - ㉗ マルチメディアコンセント
 - ㉘ 2口アース付コンセント
 - ㉙ 2口アース付コンセント
 - ㉚ 電話用モジュージャック
 - ㉛ WiFi
 - ㉜ シャワー付混合水栓
 - ㉝ 水栓
 - ㉞ 混合水栓
 - ㉟ シャワー付混合水栓
 - ㊱ 給湯器
 - ㊲ 避難ハッチ
 - ㊳ 上部避難ハッチ
 - ㊴ エアコン室内機
 - ㊵ エアコン室外機
 - ㊶ 分電盤
 - ㊷ 梁型下り天井

- 室内凡例
- Ent.....玄関
 - Room.....洋室
 - Service Room.....納戸
 - Dining.....ダイニング
 - Corridor.....廊下
 - Kitchen.....キッチン
 - Powder room.....パウダールーム
 - Bathroom.....浴室
 - Toilet.....トイレ
 - Balcony.....バルコニー
 - Roof Balcony.....ルーフバルコニー
 - Shoes Closet.....下見入
 - SIC.....シューズインクローゼット
 - Clo.....クローゼット
 - Sto.....物入
 - Hs.....吊戸棚
 - Was.....洗濯機置場
 - Ref.....冷蔵庫置場
 - MB.....メーターボックス
 - PS.....ハイパスベース

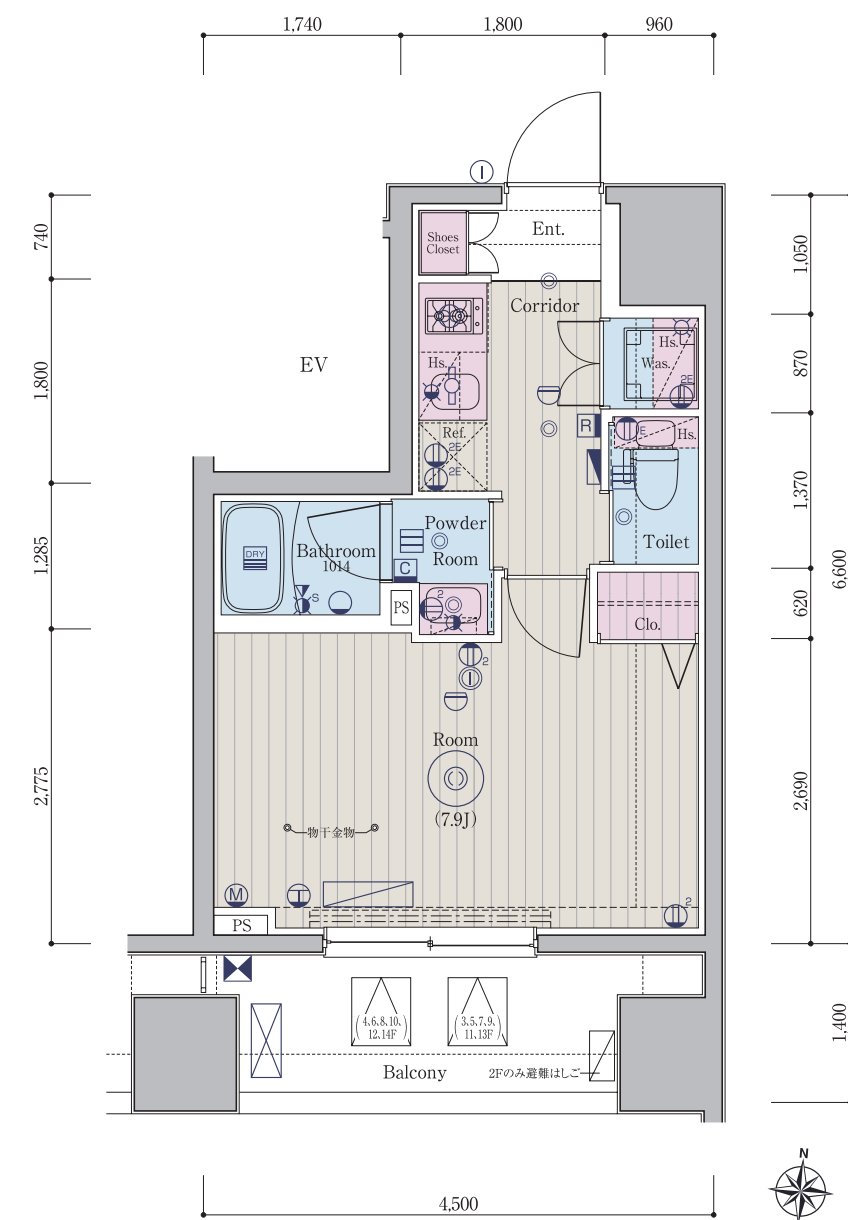
14F	I	C	B	A	G	H	
13F	I	C	B	A	G	H	
12F	E	D	C	B	A	G	H
11F	E	D	C	B	A	G	H
10F	E	D	C	B	A	G	H
9F	E	D	C	B	A	G	H
8F	E	D	C	B	A	G	H
7F	E	D	C	B	A	G	F
6F	E	D	C	B	A	G	F
5F	E	D	C	B	A	G	F
4F	E	D	C	B	A	G	F
3F	E	D	C	B	A	G	F
2F	E	D	C	B	A	G	F
1F	駐車場	Ent.	駐輪場				

PLANNING

PLANNING

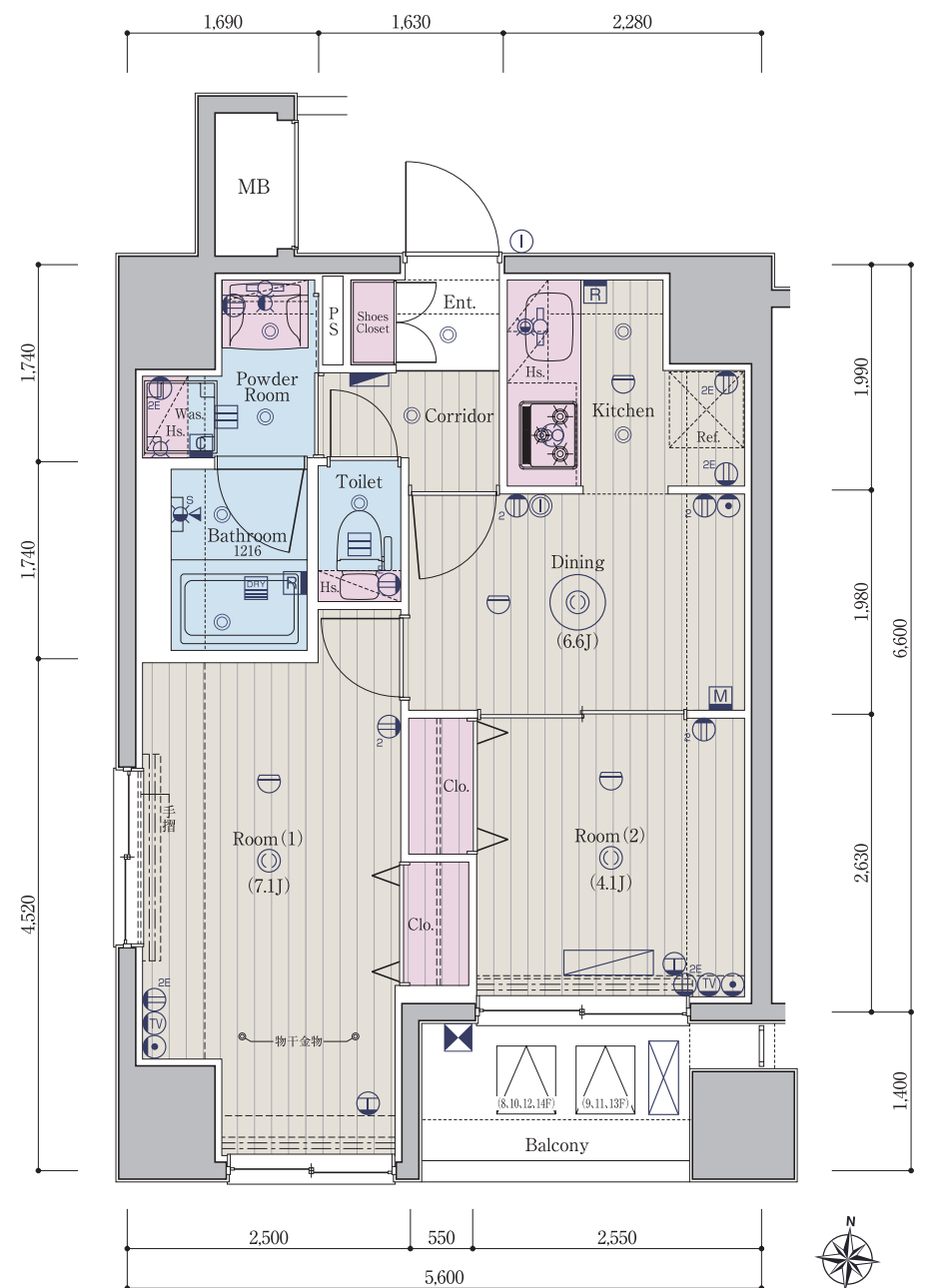
G
TYPE
IK

□専有面積 / 25.47㎡(約7.70坪)
□バルコニー面積 / 6.30㎡(約1.90坪)
[Room Number]
206,306,406,506,606,706,806,906,1006,
1106,1206,1305,1405
SCALE:約1/65



H
TYPE
2DK

□専有面積 / 40.65㎡(約12.29坪)
□バルコニー面積 / 4.34㎡(約1.31坪)
[Room Number]
807,907,1007,1107,1207,1306,1406
SCALE:約1/65



I
TYPE
2DK

□専有面積 / 40.90㎡(約12.37坪)
□バルコニー面積 / 8.40㎡(約2.54坪) [1301号室]
18.48㎡(約5.59坪) [1401号室]
□ルーフバルコニー面積 / 10.08㎡(約3.04坪) [1301号室]
[Room Number] 1301,1401
SCALE:約1/65



[14階部分図]

凡例

- ① I口コンセント
- ② 2口コンセント
- ③ I口アース付コンセント
- ④ 2口アース付コンセント
- ⑤ エアコン用コンセント
- ⑥ 引掛シーリング
- ⑦ シーリングライト
- ⑧ 棚下灯
- ⑨ ダウンライト
- ⑩ プラケット照明
- ⑪ インターホン(子機)
- ⑫ インターホン(親機)
- ⑬ 感知器
- ⑭ 浴室換気乾燥暖房機
- ⑮ 給湯器用リモコン
- ⑯ 浴室換気乾燥暖房機用リモコン
- ⑰ 副機込
- ⑱ レンジフード
- ⑲ 電話用モジュラージャック
- ⑳ テレビコンセント
- ㉑ マルチメディアコンセント
- ㉒ 2口アース付コンセント、テレビコンセント、電話用モジュラージャック、WiFi
- ㉓ マルチメディアコンセント
- ㉔ 2口アース付コンセント、テレビコンセント、電話用モジュラージャック、WiFi
- ㉕ シャワー付混合水栓
- ㉖ 水栓
- ㉗ 混合水栓
- ㉘ シャワー付混合水栓
- ㉙ 給湯器
- ㉚ 避難ハッチ
- ㉛ 上部避難ハッチ
- ㉜ エアコン室内機
- ㉝ エアコン室外機
- ㉞ 分電盤
- ㉟ 梁型・下り天井

室内凡例

- Ent.....玄関
- Room.....洋室
- Service Room.....納戸
- Dining.....ダイニング
- Corridor.....廊下
- Kitchen.....キッチン
- Powder room.....パウダールーム
- Bathroom.....浴室
- Toilet.....トイレ
- Balcony.....バルコニー
- Roof Balcony.....ルーフバルコニー
- Shoes Closet.....下見入
- SIC.....シューズインクローゼット
- Clo.....クローゼット
- Sto.....物入
- Hs.....戸巾箱
- Was.....洗濯機置場
- Ref.....冷蔵庫置場
- MB.....メーターボックス
- FS.....ハイスペース

14F	I	C	B	A	G	H	
13F	I	C	B	A	G	H	
12F	E	D	C	B	A	G	H
11F	E	D	C	B	A	G	H
10F	E	D	C	B	A	G	H
9F	E	D	C	B	A	G	H
8F	E	D	C	B	A	G	H
7F	E	D	C	B	A	G	F
6F	E	D	C	B	A	G	F
5F	E	D	C	B	A	G	F
4F	E	D	C	B	A	G	F
3F	E	D	C	B	A	G	F
2F	E	D	C	B	A	G	F
1F	駐車場	Ent.	駐輪場				

OUTLINE

〔建築概要〕	
名 称	梅ノメクスデザイン新宿
所在地	東京都新宿区新宿五丁目148番38外 他9筆(地番) 東京都新宿区新宿五丁目148番10-〇〇〇号(住居表示)
交通	東京メトロ副都心線・都営地下鉄新宿線「新宿三丁目」駅B1出口より徒歩3分 東京メトロ丸ノ内線「新宿」駅B10出口より徒歩7分 JR各線・京王線・小田急線・都営地下鉄大江戸線・都営地下鉄新宿線「新宿」駅東口より徒歩9分 東京メトロ副都心線・都営地下鉄大江戸線「東新宿」駅A1出口より徒歩6分
用地目	宅地
用途地域	商業地区
建ぺい率	80%
容積率	800%
敷地面積	465.69㎡(140.87坪)〔登記簿〕 411.62㎡(124.51坪)〔建築確認〕
建築面積	259.28㎡(78.43坪)
延床面積	2,995.82㎡(906.23坪)〔容積率対象外面積426.09㎡含む〕
構造	鉄筋コンクリート造地上14階建
用途	共同住宅
総戸数	90戸(内、管理室1戸)
分譲戸数	89戸
総専有面積	2,492.35㎡(753.93坪)
販売専有面積	2,492.35㎡(753.93坪)
販売専有面積	25.39㎡(7.68坪)(39戸)～40.90㎡(12.37坪)(2戸)
バルコニー面積	3.22㎡(0.97坪)(48戸)～18.48㎡(5.59坪)(1戸)
ルーフバルコニー面積	10.08㎡(3.04坪)(1戸)
取組	1K(74戸)・1DK+5(6戸)・2DK(9戸)
竣工後の管理形態	区分所有者全て管理組合を設立し、管理組合より管理受託者(株式会社メクス)へ委託させていただきます。
分譲後の権利形態	敷地及び建物共用部分専有面積の割合による所有権の共有、建物専有部分区分所有
建築確認番号	第14ABNT-01-0612号(平成26年9月25日付)
計画変更確認番号	第14ABNT-01-1082号(平成27年1月20日付)
検査済証番号	第14ABNT-01-1082号(平成28年11月11日付)
設計・監理工主	株式会社 デザインリーグ
施工主	住協建設株式会社
管理会社	株式会社 メクス
設計図書閲覧日	管理室 平成28年11月30日

〔共用部分〕	
電気	気ノ東京電力株式会社
ガス	スノ東京ガス株式会社
給水	水ノ公営水道より増圧給水ポンプにて各戸へ給水
排水	水ノ汚水・雑排水合流方式にて、公共下水道へ直接放流
テレビ	ビノ屋上に共同視聴用アンテナ(地上デジタル対応UHFアンテナ、BS/110°CSアンテナ)設置
インターホン	備ノエントランス集合玄関機(カメラ付)
防犯	備ノオートロックシステム、カメラ付インターホン、防犯カメラ(8台)、エレベーター防犯窓(2～14F)、エレベーター内防犯カメラ、エレベーターかご内モニター
防災	備ノ共同住宅用自動火災報知設備、消火器、消火用補給水槽、スプリンクラー設備、消火水槽、連結送水管、屋内消火栓
避難	備ノバルコニー避難ハッチ、屋外避難階段、避難はしこ、誘導灯

〔施設概要〕	
管理室	室ノ建物内エントランスホール横に設置
エレベーター	場ノ9人乗りエレベーター(60-105m/min:ロープ式)1基
ゴミ置場	場ノ建物内に設置
駐車場	場ノ建物内に機械式駐車場(昇降横行式)4台分設置、ターンテーブル
バイク置場	場ノ敷地内に平置き5台分設置
駐輪場	場ノ敷地内に平置き15台、建物内にスライドラック式67台 計82台分設置
その他	ノメールボックス、宅配ボックス、掲示板、植栽、散水栓、フェンス、外灯等

〔専有部分〕	
電気容量	量ノ契約容量30A(40Aまで増量可能)但し、F、H、Iタイプのみ契約容量40A(60Aまで増量可能)
ガス	スノガス給湯器(16号オートストップ・20号オートタイプ)、キッチンガスコンロへ配管、専用メーター(マイコンメーター)
給水	水ノガス給湯器、ユニットバス、システムキッチン洗面化粧台、洗濯機置場、トイレへ給水、専用メーター
給湯	湯ノガス給湯器よりシステムキッチン、洗面化粧台、ユニットバスへ給湯
給換	換ノキッチンにはレンジフードによる強制換気、ユニットバス、パウダールーム、トイレは浴室換気暖房乾燥機による強制換気(3室換気方式)24時間換気機能付
電気コンセント	トノ各居室に1ヶ所以上設置
テレビコンセント	トノ各居室に1ヶ所設置
電話用モジュラージャック	トノF、H、Iタイプのみ各居室に1ヶ所設置
インターホン	トノ風除室集合玄関機と各戸玄関子機より各戸親機に接続
インターネット	トノ光回線を利用した一括加入型インターネットシステム[ギガプライズ]
バスルーム	トノユニットバス、サーモスタット式シャワー水栓、浴室換気暖房乾燥機、ランドリーパイプ、収納棚
トイレ	トノ洋風便器(セフオンテクト仕様)、脱臭機能付ウォシュレット、吊戸棚、ペーパーホルダー、タオル掛、アース付コンセント
パウダールーム	トノ洗面化粧台(収納付)、タオル掛、洗濯機パン(640×640)
洗濯機置場	トノ洗濯機パン(640×640)、固定棚
キッチン	トノシステムキッチン、ガスコンロ(2口・3口)、レンジフード、パネル貼
防犯	トノインターホン(オートロックドア解錠ボタン、カラーモニター、非常用押ボタン付)、玄関ドアはプッシュプルハンドル(ダブルロック式)、ドアガード、ドアスコープ、防犯サムターン(スイッチ式)
防冷	備ノ耐震丁番、対震枠付玄関ドア、ガスマイコンメーター、火災報知機、スプリンクラー設備(11F～14F)
照明	備ノ各戸エアコック台設置
その他	トノ玄関、廊下、キッチン、パウダールーム、化粧台、バスルーム、トイレ、居室(F、H、Iタイプはダイニングのみ)室内に物干金物、開閉窓に網戸設置

〔仕上表〕		
外	上	外断熱アスファルト露出防水トップコート仕上
外	壁	45二丁掛タイル貼、一部吹付タイル
バルコニー		床:長尺塩ビノスリップシート貼、壁:弾性吹付タイル、手摺内壁:弾性吹付タイル、天井:アクリルリシン吹付
共用廊下		床:長尺塩ビノスリップシート貼、壁:45二丁掛タイル貼、手摺内壁:弾性吹付タイル、天井:アクリルリシン吹付
屋外避難階段		床:長尺塩ビノスリップシート貼、中壁:弾性吹付タイル、手摺内壁:弾性吹付タイル、天井:アクリルリシン吹付
サッシ		カワアルミ電解着色、エアタイト仕様(T-2[30等級])

共用部分	風除室					備考
	エントランスホール	タイル貼	—	タイル貼	化粧吹付	オートドア、集合玄関機
	メールコーナー					オートロックオートドア
	管理室	長尺塩ビシート貼	ソフト巾木	ビニールクロス貼	ビニールクロス貼	メールボックス、宅配ボックス
	ゴミ置場	防塵塗装		弾性吹付タイル	吹付塗装	エアコン、洋風便器
	玄関	タイル貼	タイル貼			中棚、地渡し
	廊下・キッチン					上敷:ステンレス、下足入、人感センサースイッチ
	ダイニング					システムキッチン
	洋室・納戸	フローリング貼	木製既製巾木			シーリングライト、カーテンレール
	クロゼット					エアコン、シーリングライト(F、H、Iタイプ除く)、カーテンレール
	物入れ					ハンガーパイプ、固定棚
	パウダールーム					可動棚
トイレ	CFシート貼	ソフト巾木			洗面化粧台、洗濯機パン、タオル掛、固定棚	
洗濯機置場					洋風便器(セフオンテクト仕様)、脱臭機能付ウォシュレット、タオル掛、ペーパーホルダー、吊戸棚	
バスルーム	ユニットバス、ハンドシャワー・シングルレバー混合水栓、浴室換気暖房乾燥機、ランドリーパイプ、収納棚、シャワーフック				洗濯機パン、固定棚	

(上記の仕上げ仕様の内容は、建築施工上の都合や、居住性能向上のための改良、設計変更などにより、若干の変更を伴う場合があります。)



©Rakuten Eagles

楽天イーグルスのオフィシャルスポンサーです。



〔売主〕株式会社メクス
〒150-0031 東京都渋谷区桜丘町12-10
住友不動産渋谷インフォアネットワークス
TEL:03-4577-4111(代) FAX:03-4577-4122
宅地建物取引業 東京都知事(3)第85746号
(公社)全日本不動産協会会員 / (公社)不動産保証協会会員
(一社)東京都不動産協会会員

〔売主〕株式会社メクスライフ
〒150-0031 東京都渋谷区桜丘町12-10
住友不動産渋谷インフォアネットワークス
TEL:03-4577-4111(代) FAX:03-4577-4119
宅地建物取引業 東京都知事(1)第95346号
(公社)全日本不動産協会会員 / (公社)不動産保証協会会員
(一社)東京都不動産協会会員

物件販売に関するお問い合わせは

0120-574-077

URL: <http://www.makes-design.jp> E-mail: info@makes-design.jp