



www.makes-design.jp

MAKES DESIGN MONZEN-NAKACHO RIVER PLACE




MAKES DESIGN
門前仲町
RIVER PLACE

この川の流れとともに、
脈々と紡がれてきた都の暮らしがここにある。

都心に暮らす、誇りと喜びを。

MAKES DESIGN
MONZEN-NAKACHO

RIVER
PLACE

東京駅

1km

2km

3km

MAKES

DESIGN

東京駅八重洲中央口より東へ約2.5km。

門前仲町駅

MAKES DESIGN 門前仲町 RIVER PLACE

越中島駅

富士山

東京タワー

六本木ヒルズ

新宿

銀座

東京駅

築地市場

隅田川

東京海洋大学

越中島駅

東京メトロ東西線

JR京葉線・武蔵野線

都営大江戸線

門前仲町駅

隅田川の永代橋を渡った先に「門前仲町」はあります。

永代寺、富岡八幡宮の門前町として栄えたこの街は、多くの著名人たちに愛され住み継がれてきた地。

都心に程近く、利便性の高いポジションでありながら、喧噪とは一線を画した情緒豊かな暮らしが息づく、東京イーストエリアの“奥座敷”。

ここに、隅田川の雄大な流れを感じながら、さらなる発展を遂げゆく東京の未来を望む、誇り高きライフステージをお贈りします。





東京駅へ直通

4分

TOKYO METRO TOZAI LINE



浅草駅へ9分



新宿駅へ18分

JR KEIYO LINE・MUSASHINO LINE

MONZEN-NAKACHO Sta.

MAKES DESIGN
門前仲町
RIVER PLACE

東京メトロ東西線・都営大江戸線
「門前仲町」駅より徒歩5分(約340m)
[4出口]

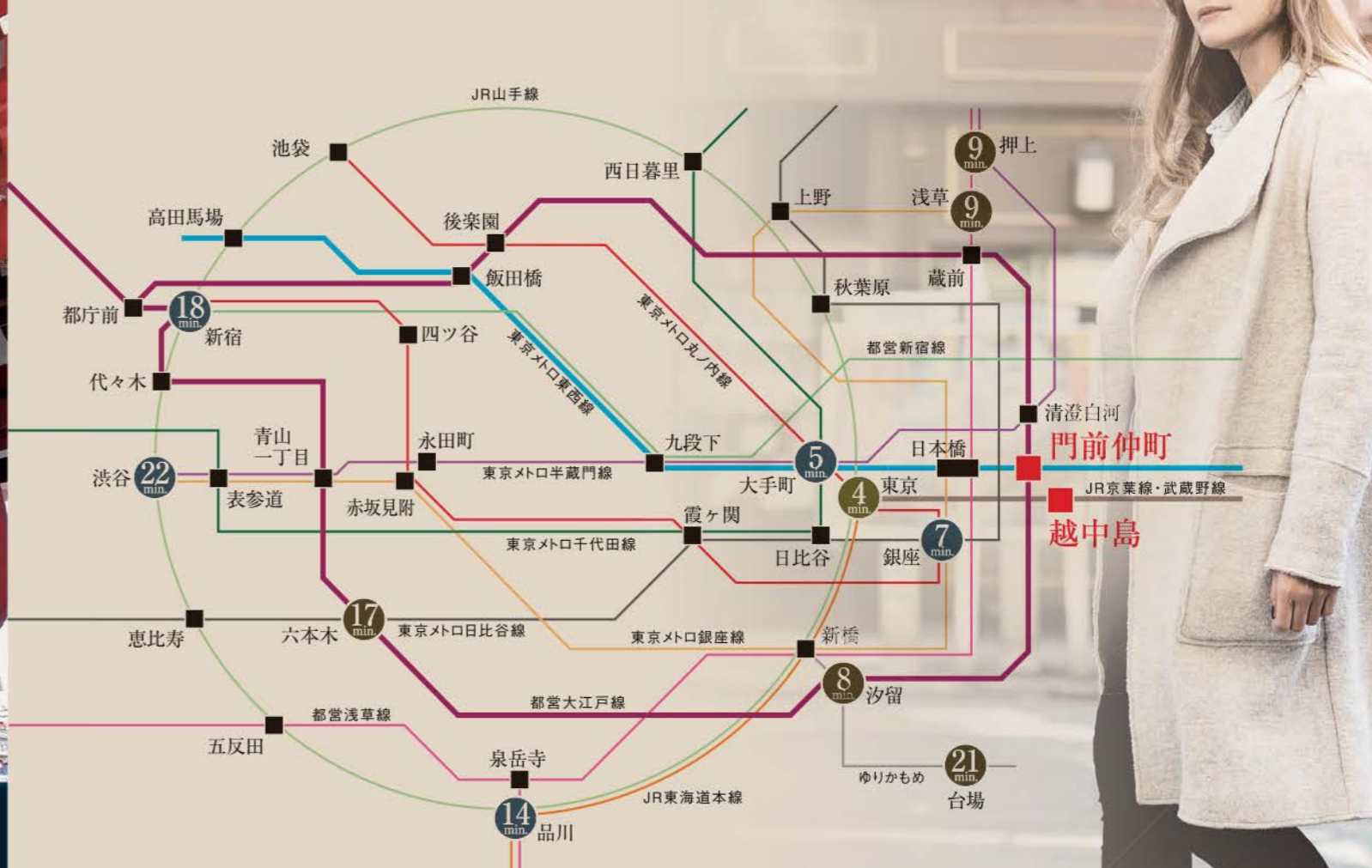
JR京葉線・武蔵野線
「越中島」駅より徒歩3分(約200m)
[出口3]



銀座駅へ7分



品川駅へ14分



2駅4路線へスピードリンクする駅近ポジション。

徒歩3分の「越中島」駅からはJR京葉線・武蔵野線利用で東京駅へ直通4分。
徒歩5分の「門前仲町」駅からは東京メトロ東西線と都営大江戸線の2路線が利用可。
都心方面はもちろん、浅草、東京スカイツリー方面へも軽快にアクセスできます。

<p>東京メトロ東西線 TOKYO METRO TOZAI LINE 「門前仲町」駅より</p>	<p>都営大江戸線 TOEI OEDO LINE 「門前仲町」駅より</p>	<p>JR京葉線・武蔵野線 JR KEIYO LINE・MUSASHINO LINE 「越中島」駅より</p>
--	--	---

- | | | |
|--|----------------------------------|-----------------|
| 「大手町」駅……直通5分 | 「汐留」駅……直通8分 | 「東京」駅……直通4分 |
| 「銀座」駅……7分
※日本橋駅より東京メトロ銀座線利用 | 「押上」駅……9分
※清澄白河駅より東京メトロ半蔵門線利用 | 「新木場」駅……直通6分 |
| 「品川」駅……14分
※日本橋駅より東京メトロ銀座線利用、
新橋駅よりJR東海道本線利用 | 「浅草」駅……9分
※蔵前駅より都営浅草線利用 | 「葛西臨海公園」駅……直通9分 |
| 「新宿」駅……18分
※九段下駅より都営新宿線利用 | 「六本木」駅……直通17分 | 「舞浜」駅……直通12分 |
| 「渋谷」駅……22分
※九段下駅より東京メトロ半蔵門線利用 | 「台場」駅……21分
※汐留駅よりゆりかもめ利用 | 「海浜幕張」駅……直通32分 |

※所要時間には乗換・待ち時間等は含まれておりません。また時間帯により異なる場合がございます。
※電車の乗車時間は、YAHOO! JAPAN路線情報(平成29年11月現在)をもとにしており、最短時分となります。



TOKYO 東京

東京の表玄関となるセントラルステーション。



重要文化財である丸の内駅舎は2012年10月に保存・復元が完成。現在は丸の内駅前広場整備が進行中で、まもなく(2017年12月より)供用を開始する予定です。これに先立ち、広場の中央部歩行者空間である「丸の内中央広場」が2017年5月末に供用開始されました。

飛躍の真っ只中にある東京・銀座エリアを 日常生活圏とする揺るぎない居住価値とともに。

隅田川を挟んで東京・銀座エリアと近接する門前仲町は、数々の都市開発プロジェクトにより飛躍する東京の発展性を享受しながら、喧噪とは一線を画した優雅な暮らしを紡ぐ確かな居住価値を有します。高級ブランドからファストファッション、エキナカショッピングまで東京・銀座エリアのハイクオリティな商業ニーズを日常生活圏に、高感度なアーバンライフが未来まで続きます。

東京の飛躍をリードする、都市開発プロジェクトが多数進行中。



- | | | | |
|--|---|---|--|
| <p>東京駅前八重洲一丁目東地区
第一種市街地再開発事業
〈2024年度竣工予定〉</p> <p>バスターミナルや駐車場などの交通結節機能強化と、事務所、店舗、医療施設など、都市機能の向上を図る複合施設開発の計画が進行中。
※東京都都市整備局ホームページより</p> | <p>日本橋二丁目地区
第一種市街地再開発事業
〈2019年2月竣工予定〉</p> <p>「日本橋再生計画」第2ステージの中核を担うプロジェクトとして、区域面積約2.6ha、延床面積約282,000㎡の大規模開発が着工、事業進行中。
※三井不動産ニュースリリース(2014年11月13日)より</p> | <p>八重洲二丁目北地区
第一種市街地再開発事業
〈2022年8月竣工予定〉</p> <p>都市再生特別地区を活用した市街地再開発事業により、事務所、店舗の他、宿泊施設、教育施設、子育て支援施設等の複合施設開発計画が進行中。
※東京都都市整備局ホームページより</p> | <p>銀座ソニーパーク
プロジェクト
〈2018年夏オープン予定〉</p> <p>ソニービルのリニューアルにともない、2018年～2020年はイベントスペース等として利用する「銀座ソニーパーク」に、2022年より新ソニービルとしてオープン予定。
※ソニーニュースリリース(2016年6月13日)より</p> |
|--|---|---|--|



八重洲地下街

東京駅八重洲口の地下にひろがる都内最大の規模を誇る地下街。ショッピングはもちろん、人気の飲食店もそろう、電車利用のついでに充実した時間が過ごせます。



新丸の内ビルディング

東京駅丸の内口の目の前に建つシンボリックな超高層ビル。1～7階まではショッピングゾーンが充実しています。(東京メトロ東京駅直結)



KITTE(キッテ)

全国各地のご当地銘品を扱う食品フロアをはじめ、98のショップ&レストランが東京丸の内を楽しめる。(東京メトロ東京駅直結)



iiyoi(イーヨー)

丸の内永楽ビルディングの商業ゾーンとして2012年にオープン。レストランが東京丸の内を楽しめる。(大手町駅直結)

銀座

すべての憧憬はここに集まる。

GINZA SIX

VALENTINO

VALENTINO

GINZA SIX (ギンザシックス)

松坂屋銀座店の閉店に伴い進められてきた「銀座六丁目10地区第一種市街地再開発事業」は、2017年4月に「GINZA SIX」として完成。銀座エリア最大の商業施設として「ラグジュアリーモール」を掲げ、世界の一流ブランドから国内の伝統工芸まで241ブランドがテナントとして入店しています。(銀座駅A3出口より徒歩2分)



TOKYU PLAZA GINZA

数寄屋橋交差点の新しいシンボルとなった複合商業施設。「モザイク銀座阪急」が閉店した後、2016年、「東急プラザ」シリーズとしては初の銀座エリアにオープンしました。(銀座駅C2・C3出口より徒歩1分)

歌舞伎座

明治22年に開場した歌舞伎専用の劇場で、今もお銀座を象徴するスポット。幾度と建替が繰り返され、第5期となる現在は、高層オフィスビル「歌舞伎座タワー」を併設し2013年にオープンしました。(東銀座駅3出口徒歩1分)



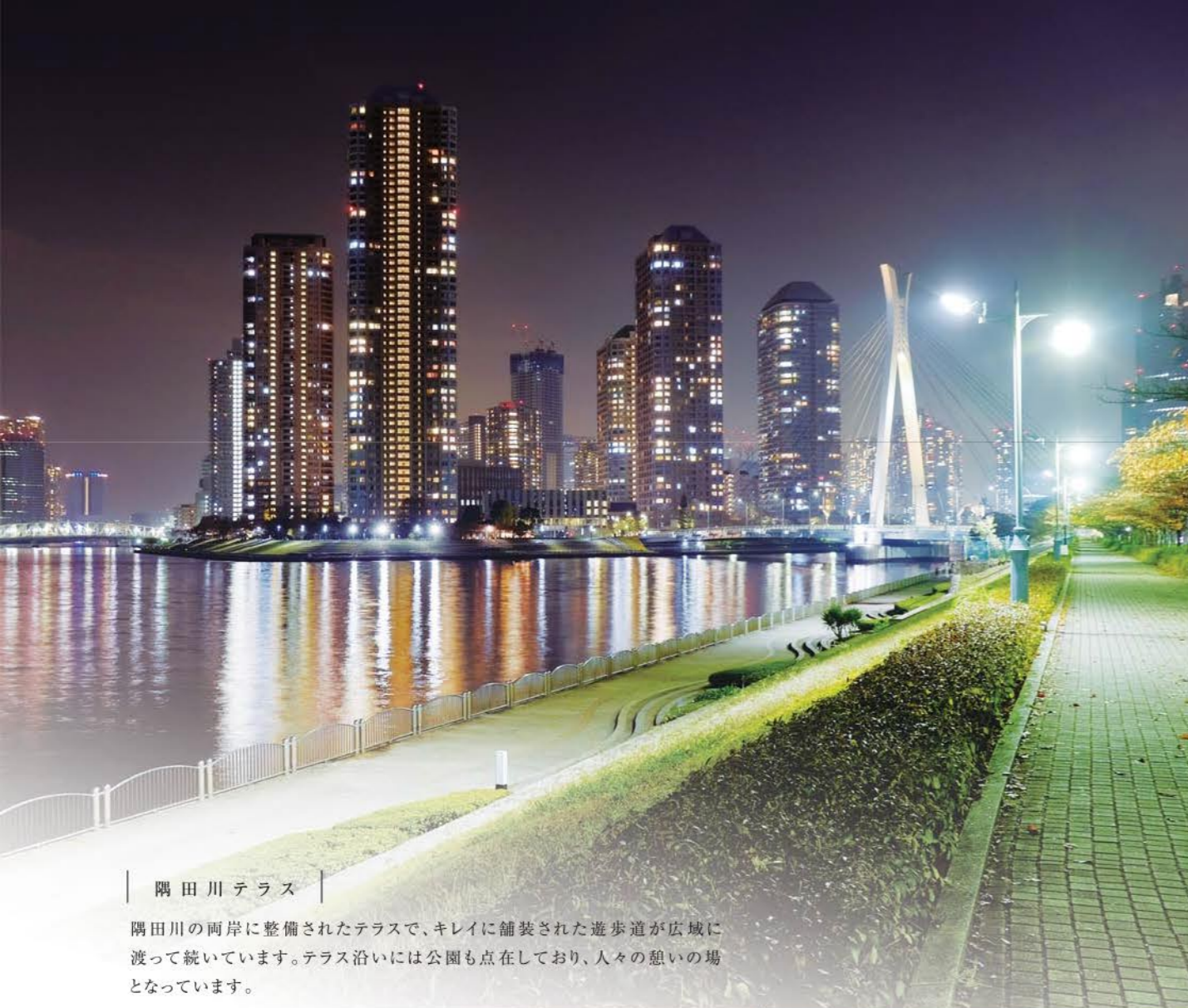
松屋銀座

本店となる「松屋銀座」は1925年に開店。「銀座三越」とともに、銀座を代表する老舗百貨店です。(銀座駅A12出口直結)

銀座三越

銀座店は1930年に開店した老舗百貨店。銀座四丁目交差点に面するランドマークにもなっています。(銀座駅A7出口直結)





隅田川テラス

隅田川の両岸に整備されたテラスで、キレイに舗装された遊歩道が広域に渡って続いています。テラス沿いには公園も点在しており、人々の憩いの場となっています。

東京の歴史と文化を継承し、居住地として豊かな生活基盤を形成。

富岡八幡宮の門前町として古くから栄え、江戸時代より多くの著名人達に住み継がれた地、門前仲町。隅田川の美しい環境を身近に感じながら、都市の利便を享受した豊かな生活基盤が息づいています。

富岡八幡宮

江戸時代より「深川の八幡様」として庶民に親しまれてきた350年以上の歴史がある神社。江戸三大祭りの「深川八幡祭り」は富岡八幡宮の例祭にもあたります。(現地より徒歩10分)



成熟した住環境には毎日の暮らしを支える多彩な生活利便が整っています。



深川ギャザリア
イトーヨーカドー、映画館、レストランなど多彩な施設のほか、野鳥の集うビオガーデンや英国風庭園など様々な憩いの場を設けています。(現地より徒歩14分)

LIFE INFORMATION

商業施設

- ファミリーマート牡丹一丁目店 ……徒歩 2分 (約 90m)
- セブンイレブン江東牡丹1丁目店 ……徒歩 2分 (約110m)
- ローソンストア100江東牡丹一丁目店 ……徒歩 2分 (約140m)
- くすりの福太郎門前仲町2丁目店 ……徒歩 5分 (約340m)
- スーパーオオゼキ門前仲町店 ……徒歩 5分 (約350m)
- ココカラファイン門前仲町店 ……徒歩 5分 (約370m)
- アパアパ赤礼堂深川店 ……徒歩 6分 (約480m)
- デイリーヤマザキ江東門前仲町駅前店 ……徒歩 7分 (約550m)
- ローソン永代橋店 ……徒歩10分 (約760m)
- イトーヨーカドー本場店 (深川ギャザリア内) ……徒歩14分 (約1,070m)

医療施設

- ロータス歯科医院 ……徒歩2分 (約150m)
- 東西線メディカルクリニック ……徒歩5分 (約340m)
(一般内科、消化器内科)
- 斎藤医院 (内科、小児科) ……徒歩5分 (約380m)
- 大井医院 ……徒歩5分 (約390m)
(内科、消化器科、循環器科、大腸肛門科、ペインクリニック)
- もんなか皮膚科クリニック ……徒歩7分 (約500m)
- もんなか整形外科 ……徒歩8分 (約620m)

公共施設

- 江東牡丹一郵便局 ……徒歩 1分 (約 80m)
- 深川スポーツセンター ……徒歩 2分 (約100m)
- 深川警察署門前仲町交番 ……徒歩 5分 (約400m)
- 深川消防署永代出張所 ……徒歩 8分 (約580m)
- 江東区役所古石場文化センター、古石場図書館 ……徒歩 9分 (約650m)
- 江東区役所富岡出張所 ……徒歩10分 (約730m)

公園・その他

- 古石場川親水公園 ……徒歩 3分 (約230m)
- 牡丹町公園 ……徒歩 3分 (約230m)
- 越中島公園 ……徒歩 4分 (約270m)
- 臨海公園 ……徒歩 4分 (約280m)
- 中の島公園 ……徒歩 6分 (約450m)
- 深川公園 ……徒歩 8分 (約580m)
- 隅田川テラス (区立永代公園) ……徒歩 9分 (約680m)
- 富岡八幡宮 ……徒歩10分 (約790m)

※現地からの距離は地図上における概算です。徒歩分数は80m=1分として計算。端数は切り上げております。



東京海洋大学・越中島キャンパス

東京海洋大学は、国立大学で唯一海洋の研究・教育に特化した大学で、長い歴史を持つ東京商船大学と東京水産大学が統合して開校しました。(現地より徒歩1分)

CAMPUS INFORMATION

芝浦工業大学・豊洲キャンパス
東京メトロ有楽町線「豊洲」駅より徒歩7分

首都大学東京・晴海キャンパス
東京メトロ有楽町線・都営大江戸線「月島」駅より徒歩5分

聖路加国際大学
東京メトロ日比谷線「薬地」駅より徒歩3分



スーパーオオゼキ 門前仲町店 / 徒歩5分



アパアパ赤礼堂 深川店 / 徒歩6分



越中島公園 / 徒歩4分



大井医院 / 徒歩5分



深川 スポーツセンター / 徒歩2分



江東牡丹一郵便局 / 徒歩1分



いつまでも輝ける美観が包み込む、
優雅でスタイリッシュなアーバンライフがはじまります。

MAKES DESIGN
MONZEN-NAKACHO
RIVER PLACE

優美なモノトーンで描かれた精悍な佇まい。繊細なタイル貼りの装いが、いつまでも美しさを維持し、輝けるアーバンライフを演出します。

Makes Design

※掲載の完成予想図は計画段階の図面を基に描き起こしたもので、実際とは多少異なります。また、建物外観をご覧頂くために隣地建物等を省略・簡略化しており、実際の風景とは異なります。



MAKES DESIGN
MONZEN-NAKACHO
RIVER PLACE

落ち着いた色調で飾る
デザイン性豊かなタイル
貼りのエントランスホール。
エグゼクティブな雰囲気
が優雅な日常を演出し
ます。

※掲載の完成予想図は計画段階
の図面を基に描き起こしたも
ので、実際とは多少異なります。



FACILITY

MAKES DESIGN
MONZEN-NAKACHO RIVER PLACE

都心の中のプライベートスペース、
ナチュラル&ラグジュアリーなインテリア。



[Cタイプ完成予想図]



KITCHEN



キッチン下収納

取り出しやすい大容量の収納を
装備しました。
(Cタイプのみ3枚扉になります)



シングルレバー混合水栓

レバーが大きくて持ちやすく、湯
温・湯量は片手で操作できる機
能的な水栓。



耐震ラッチ付吊戸棚

揺れを感知すると扉をロックす
る耐震ラッチ付の吊戸棚を設け
ました。



レンジフード

デザイン性と機能性を兼ね備え
たホーロー整流板付レンジフ
ードです。



2口ガスコンロ

一人暮らしでも調理ができる
スマートなガスコンロを備え
ました。



FACILITY

- KITCHEN
- BATHROOM
- POWDER ROOM
- TOILET



BATHROOM



BATHROOM



浴室用電気乾燥機

24時間換気機能でカビを防
ぎ、清潔に保ちます。



床

水表面張力を壊す効力がある
表面加工を採用しました。



ランドリーパイプ

タオル等を掛けることはもち
ろん、衣類乾燥時にも重宝し
ます。



楽すてヘアキャッチャー

体を洗った時の排水の勢いだ
けで、流れた髪の毛が自然に
まとまります。

POWDER ROOM



POWDER ROOM



洗面ボウル

デザイン性の高いシン
プルでスタイリッシュな
洗面ボウルを採用。



シングルレバー
混合水栓

レバーで吐水・止水が
できるシンプルなデザ
インの水栓です。



二面鏡裏収納

乱雑になりがちな小物
類は鏡裏の収納スペ
ースによりスッキリでき
ます。

※内装カラー写真は実際と多少色調が異なる場合があります。※掲載の内装イメージは計画段階の図面を基に描き起こしたもので、実際とは異なる場合があります。装飾品、調度品等は分譲価格に含まれておりません。※掲載の写真は「メイクスデザイン」シリーズ、メーカー参考写真を一部CG加工したもので色彩・形状等はタイプ・号室によって異なります。家具・調度品は取付価格に含まれません。



EQUIPMENT

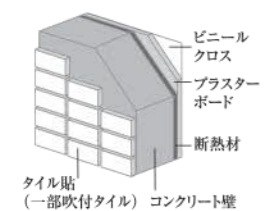
MAKES DESIGN
MONZEN-NAKACHO RIVER PLACE

STRUCTURE | 耐久性・耐震性の高さが実現する、堅牢構造。

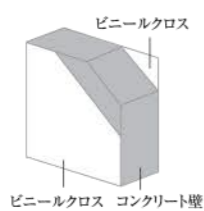
遮音性・断熱性に優れた外壁・戸境壁

従来よりも厚さを確保したコンクリート壁・床・天井を採用しています。たとえば、外壁は従来よりも厚い150~200mm厚コンクリートに断熱材を吹付けて高い保温力を確保。同様に戸境壁や上下階の間のスラブ厚にも180mm厚のコンクリートを確保し隣戸からの生活音に配慮しました。

□外壁断面図



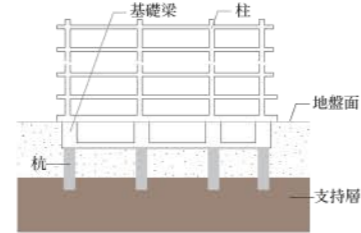
□戸境壁断面図



杭基礎

建物の基礎部分に採用したのは、杭の先端を地盤にしっかりと打ち込んで固定する場所打ち鋼管コンクリート杭工法。強固な基礎構造によって建物をしっかりと支えます。

□概念図



結露と省エネルギーに配慮した断熱構造

結露の発生を抑制し冷暖房の効果を高めるために、屋上や外壁などに断熱材を施し、断熱性を高めています。

ホルムアルデヒド対策

建材や内装材などの素材(建築基準法上の特定部材)には、JIS(日本工業規格)やJAS(日本農林規格)によって定められたホルムアルデヒドの発散量が少ないものを採用。健康的な住まいを追求しています。

瑕疵担保責任保険「JIOわが家の保険」

国土交通大臣指定 住宅瑕疵担保責任保険法人
株式会社 日本住宅保証検査機構

住宅瑕疵担保履行法/住宅のなかでも特に重要な部分である、構造耐力上主要な部分および雨水の侵入を防止する部分で瑕疵が発生した時に修繕費用の一定割合がJIOから売主等(事業者)に支払われます。当該瑕疵が発生した時に売主等が倒産等の場合、直接JIOへ保険金の請求ができます。

EQUIPMENT

STRUCTURE
SECURITY
MULTIMEDIA
AMENITY



SECURITY

この時代、「安心」と「安全」は入居率を高めるキーワード。

ディンプルキー

優れた防犯性能を発揮。鍵違い数約1,000億通り、ピッキングなどの不正解錠が困難なディンプルキーを採用しました。



〈参考写真〉

ダブルロック、鎌デッドボルト

すべての住戸の玄関ドアには、外部からの破壊行為に強い鎌デッドボルトを採用。高い防犯効果を発揮します。



〈参考写真〉

Amazonのメール便全サイズの一発ポストインが可能なメールボックス

ネット通販などの大型郵便物も受け取り可能なメールボックスを完備。再配達の不便さを解消します。



〈参考写真〉

オンラインショッピングを利用するお客様のポスト口に発送されるメール便の約65%もポストに入らない現実。(お客様が不在の場合は再配達へ)

盗難配慮機構

大型の郵便物を受け取ることができ独自のフラップ構造「ナスタガード」採用により抜き取り行為に対して威力を発揮します。



〈参考写真〉

カラーモニター付インターホン

声と映像で来訪者を確認できるカラーモニター付インターホン。不審者の侵入を未然に防ぐ安心の仕様です。



〈参考写真〉

24時間対応の宅配ボックス

急な外出時や旅行中に届いた荷物は、エントランスに設けた宅配ボックスへ。24時間いつでも取り出せるので、とても便利です。



〈参考写真〉

MULTIMEDIA

ストレスフリーなネット環境。

全戸無料Wi-Fi完備

株式会社ギガプライズ提供の「MyAgentネット」を導入。全室にWi-Fiアクセスポイントを設置しているため、快適にスマートフォンやタブレットでインターネットをお楽しみ頂けます。

快適

有線接続時 下り・上り最大1Gbps
無線接続時 下り・上り最大150Mbps
(ベストエフォート)

便利

入居後にパスワードを入力するだけで簡単にWi-Fi接続。有線使用時は住戸内のLANコネクタとパソコンをつなぐだけの簡単システム。

安全

マンション内はV-LAN方式による住戸間のセキュリティ対策が施され、マンション外部とは共有ルーター内のファイアーウォールで不正侵入防止。

安心

フリーダイヤルによる24時間365日対応のヘルプデスク。



〈参考写真〉

※最大通信速度は、技術規格上の最大値であり、実使用速度を示すものではありません。インターネットご利用時の速度はお客様のご利用環境、回線混雑状況などによって、低下する場合があります。

TV Service

屋上にBS/110°CS放送対応の共同視聴用パラボラアンテナを設置し、視聴できるアウトレットを全居室にご用意しました。

※ご利用のチャンネルにより、月額利用料、取付費等が別途必要です。※デジタル専用チューナー、視聴料・NHK受信料は、別途負担となります。※詳しくは係員にお尋ねください。

AMENITY

暮らしやすさを実感できる細やかな配慮。



〈参考写真〉

ワイドスイッチ



〈参考写真〉

マルチメディア
コンセント



〈参考写真〉

人感センサー



〈参考写真〉

ピクチャーレール



〈参考写真〉

全居室エアコン付

※掲載の写真は「メイクスデザイン」シリーズ、メーカー参考写真を一部CG加工したもので色彩・形状等はタイプ・号室によって異なります。家具・調度品は販売価格に含まれません。



MAKES DESIGN
MONZEN-NAKACHO
RIVER PLACE

PLANNING

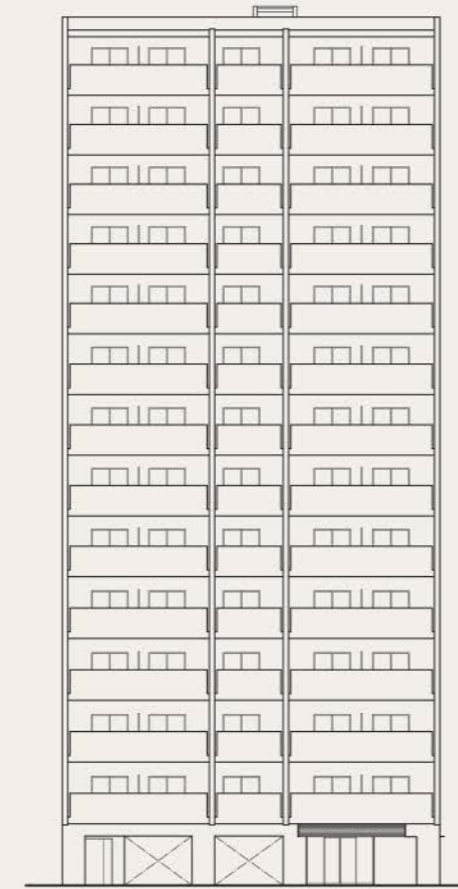
ELEVATION PLAN
FLOOR PLAN
ROOM PLAN

PLANNING ELEVATION PLAN

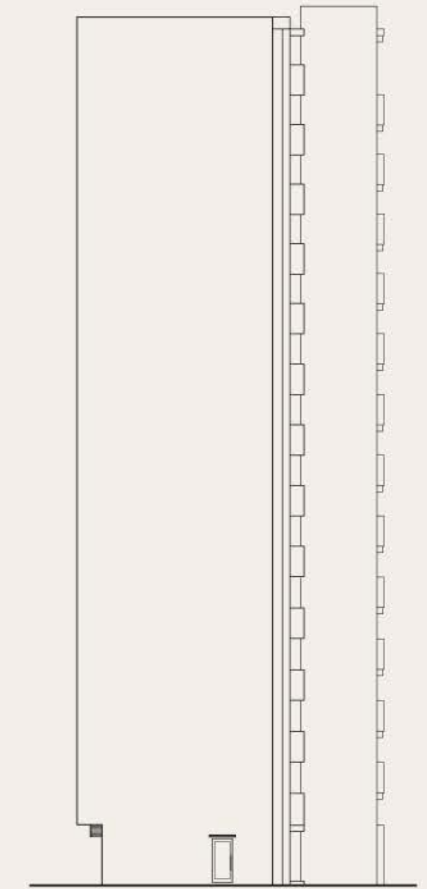
SCALE 1/350

図面集をご覧になる前にお読みください。

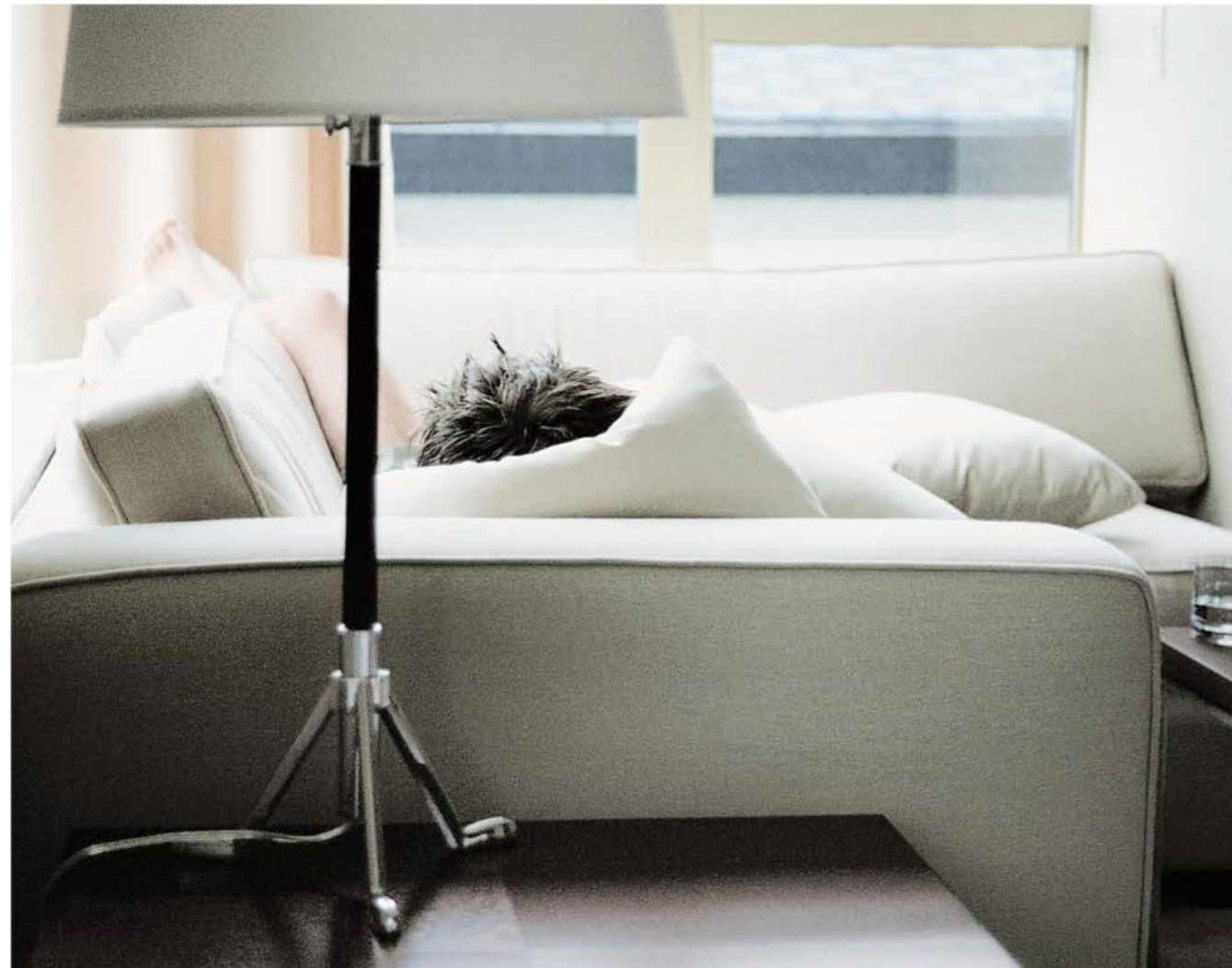
■図面に記載されている寸法の単位はミリメートル (mm) です。■表示面積・坪換算は1㎡=約0.3025坪とし、小数点第3位以下は切り捨ててあります。■専有面積は建築基準法上の壁芯面積 [パイプスペース (PS)、メーターボックス (MB) を含む] です。■不動産登記法上の登記面積 (内法面積) はこれより少なくなります。また住戸内の柱型は、専有面積及び畳数に含まれます。■各タイプ図内に記載されている畳数は壁芯計算で1.62㎡を1畳とし、小数点第2位以下は切り捨てています。■バルコニー面積は、壁芯計算にて算出し、柱型部分を含んでいます。■バルコニーに避難ハッチが設置されている場合は床面に段差が生じます。■敷地配置図内の植栽・外構等は変更される場合がありますので、予めご了承ください。■避難ハッチの位置は消防諸官庁の指導により変更 (移設・増設等) している場合があります。■各タイプ図内の凡例記号 (照明・コンセント等) の位置については、実際の位置と若干変更が生じる場合があります。■一部の窓ガラスは、諸官庁の指導及び近隣住民とのプライバシー上、アミ入りガラス又は不透明ガラスとなっている場合があります。■立面図については縦樋・タラップ・面格子・アンテナ等は省略しております。■外壁・壁厚・柱型・下がり天井の形状・大きさについては、各階により異なる場合があります。■バルコニー・開放廊下等の共用部分の支柱・梁型・折上げ及び床段差は一部省略しております。■吊戸棚・物入れ・クローゼット内の梁型は一部省略しております。■雨樋・通気管・配水管・排水管・床下点検口・排水幹等の位置は、図面上省略しております。■各戸には設備点検口が数箇所設置されていますが、図面上は省略しております。■洗面化粧台・キッチン・ユニットバス等は各タイプにより形状が多少異なる場合がありますので、予めご了承ください。■天然石・木等、天然素材は製品の性質上、模様・色目等が均一でない場合があります。■ビニールクロス・塩ビシート等仕上材は製品の性質上、継ぎ目が生じます。■仕上げ材につきましては特性上経年劣化により、継ぎ目が目立ったり、色あせ等が発生する場合がありますので、予めご了承ください。■計画内容は行政指導・施工上の理由及び改良の為、一部変更となる場合がありますので、予めご了承ください。■方位・縮尺はトレース・印刷の都合上多少誤差が生じる場合がありますので、予めご了承ください。方位は真北を示しています。■図面と差異がある場合は現状を優先させていただきます。■隣接の建物等の周辺環境につきましては、ご購入前までに現地でご確認ください。■冷蔵庫置場は、各タイプにより設置スペースの大きさが異なります。また、設置可能な冷蔵庫が限定される場合がありますので、予めご了承ください。■スプリンクラー設備の位置は、図面上省略してあります。■家電製品・家具を新たに購入・設置される方は、事前に実測してご検討ください。■その他、ご不明点につきましては、係員にお問い合わせください。



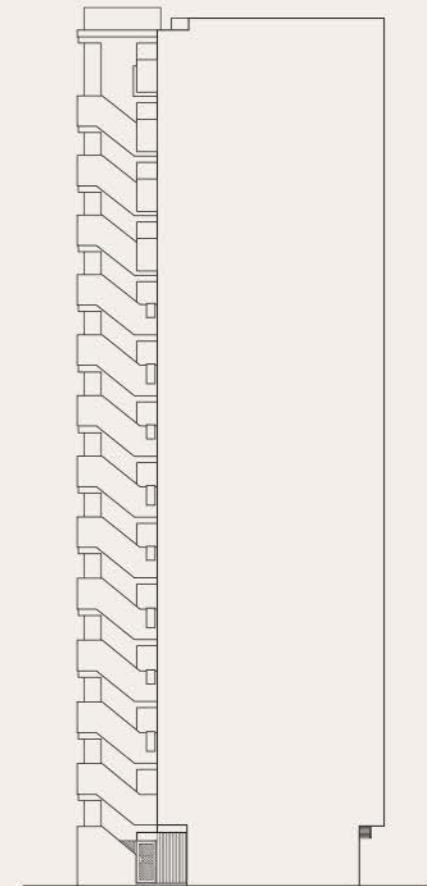
NORTH



WEST



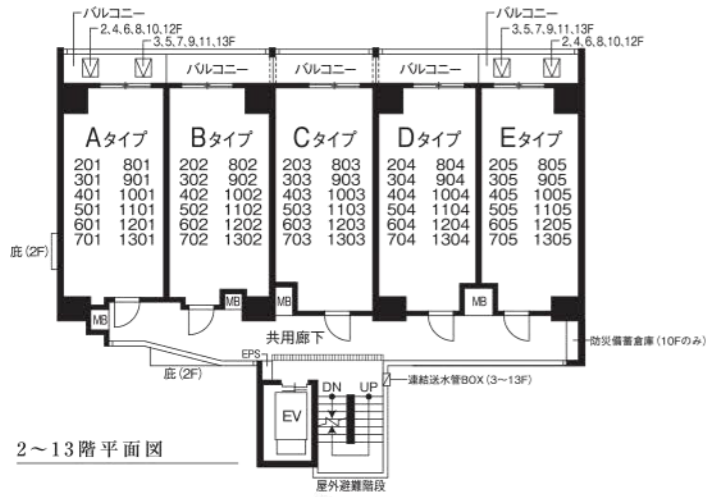
SOUTH



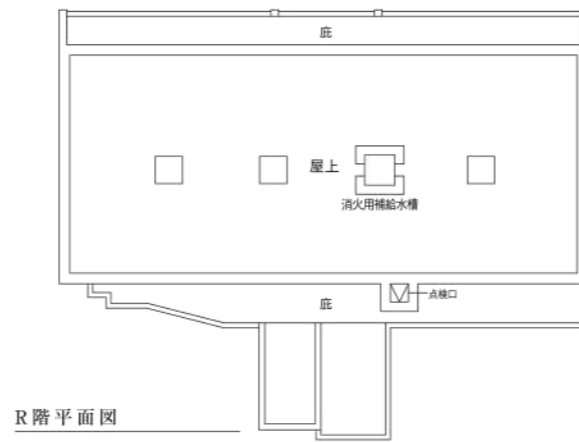
EAST

PLANNING FLOOR PLAN

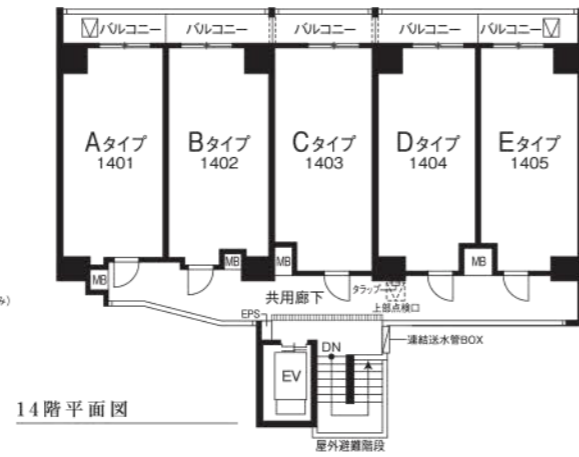
SCALE 1/250



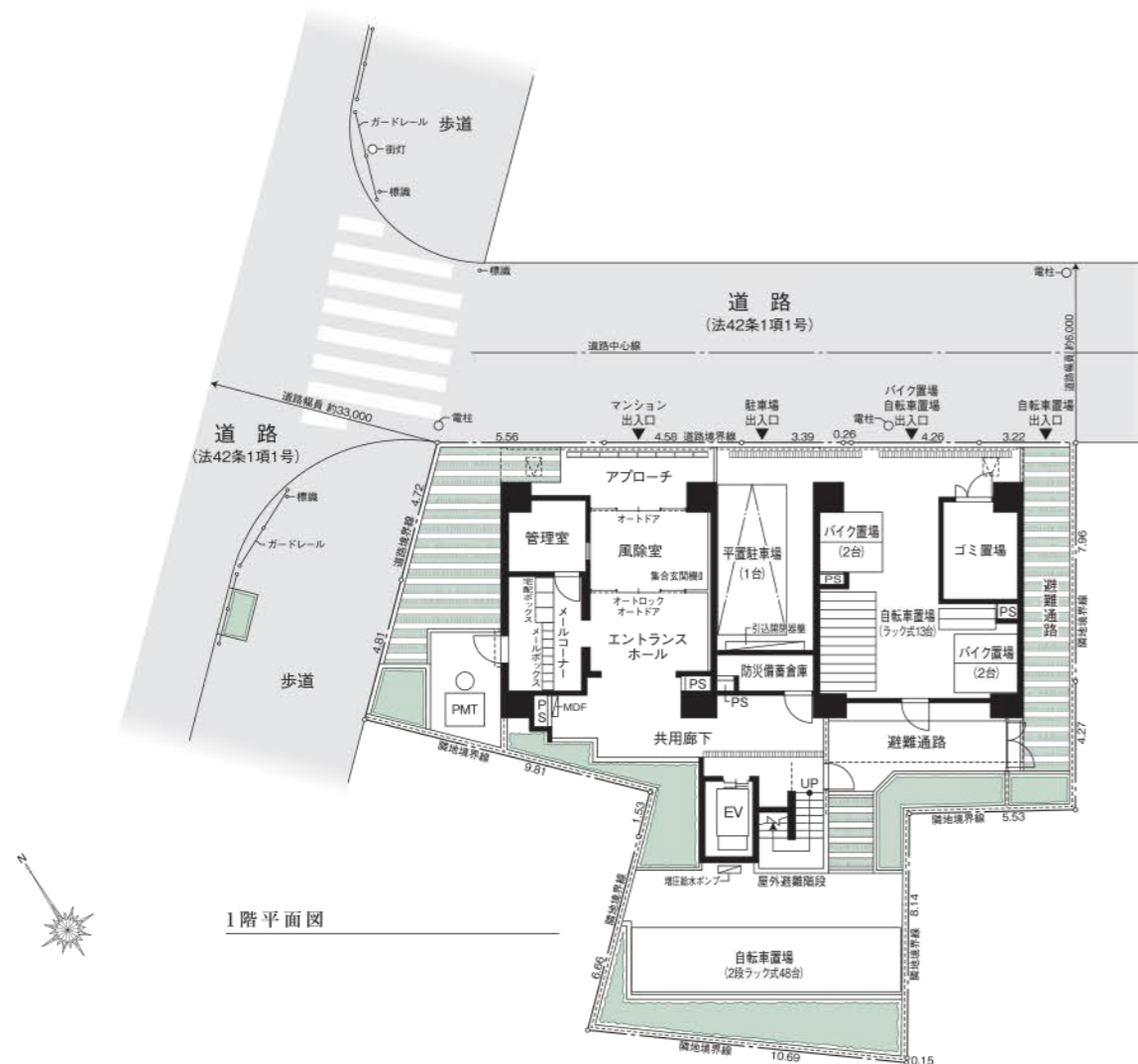
2~13階平面図



R階平面図



14階平面図



1階平面図



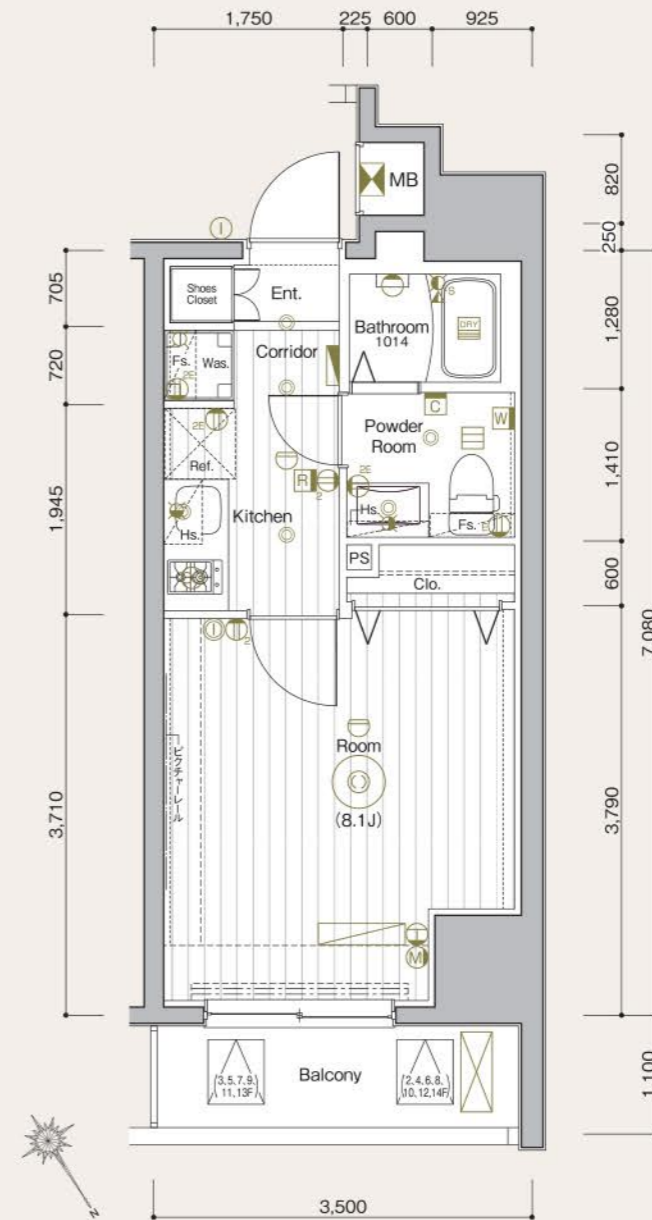
MAKES DESIGN MONZEN-NAKACHO RIVER PLACE TYPE-A ROOM PLAN

1K

SCALE 1/70

住戸専有面積 / 25.65㎡ (7.75坪)
バルコニー面積 / 3.85㎡ (1.16坪)

Room Number : 201/301/401/501/601/701/801/901/1001/1101/1201/1301/1401



室内凡例

- | | | |
|-------------------------|-----------------------|------------------|
| Ent..... 玄関 | Bathroom..... 浴室 | Ref..... 冷蔵庫置場 |
| Corridor..... 廊下 | Balcony..... バルコニー | Hs..... 吊戸棚 |
| Room..... 洋室 | Shoes Closet..... 下足入 | Fs..... 固定棚 |
| Kitchen..... キッチン | Clo..... クローゼット | MB..... メーターボックス |
| Powder Room.....パウダールーム | Was..... 洗濯機置場 | PS..... バイパススペース |
- ※図面と現況に相違がある場合は現況を優先します。

- | | | | | |
|--|----------------|---------------|--------------|------------|
| ② 2口コンセント | ② アース付コンセント | ② 2口アース付コンセント | Ⓜ エアコン用コンセント | ① シーリングライト |
| ① ダウンライト | ① プラケット照明 | ① インターホン(子機) | ① インターホン(親機) | ① 感知器 |
| ① 給湯器用リモコン | ① 浴室用電気乾燥機リモコン | ① 浴室用電気乾燥機 | ① 副吸込 | ① レンジフード |
| ① マルチメディアコンセント(2口アース付コンセント、テレビコンセント、Wi-Fi) | ① シャワー付混合水栓 | ① 水栓 | ① 混合水栓 | ① 給湯器 |
| ① 避難ハッチ | ① 上部避難ハッチ | ① エアコン室内機 | ① エアコン室外機 | ① 分電盤 |
| ① 梁型・下り天井 | | | | |

E 1405	D 1404	C 1403	B 1402	A 1401	14F
E 1305	D 1304	C 1303	B 1302	A 1301	13F
E 1205	D 1204	C 1203	B 1202	A 1201	12F
E 1105	D 1104	C 1103	B 1102	A 1101	11F
E 1005	D 1004	C 1003	B 1002	A 1001	10F
E 905	D 904	C 903	B 902	A 901	9F
E 805	D 804	C 803	B 802	A 801	8F
E 705	D 704	C 703	B 702	A 701	7F
E 605	D 604	C 603	B 602	A 601	6F
E 505	D 504	C 503	B 502	A 501	5F
E 405	D 404	C 403	B 402	A 401	4F
E 305	D 304	C 303	B 302	A 301	3F
E 205	D 204	C 203	B 202	A 201	2F
ゴミ置場	バイク駐輪場	駐車場	エントランス	管理室	1F

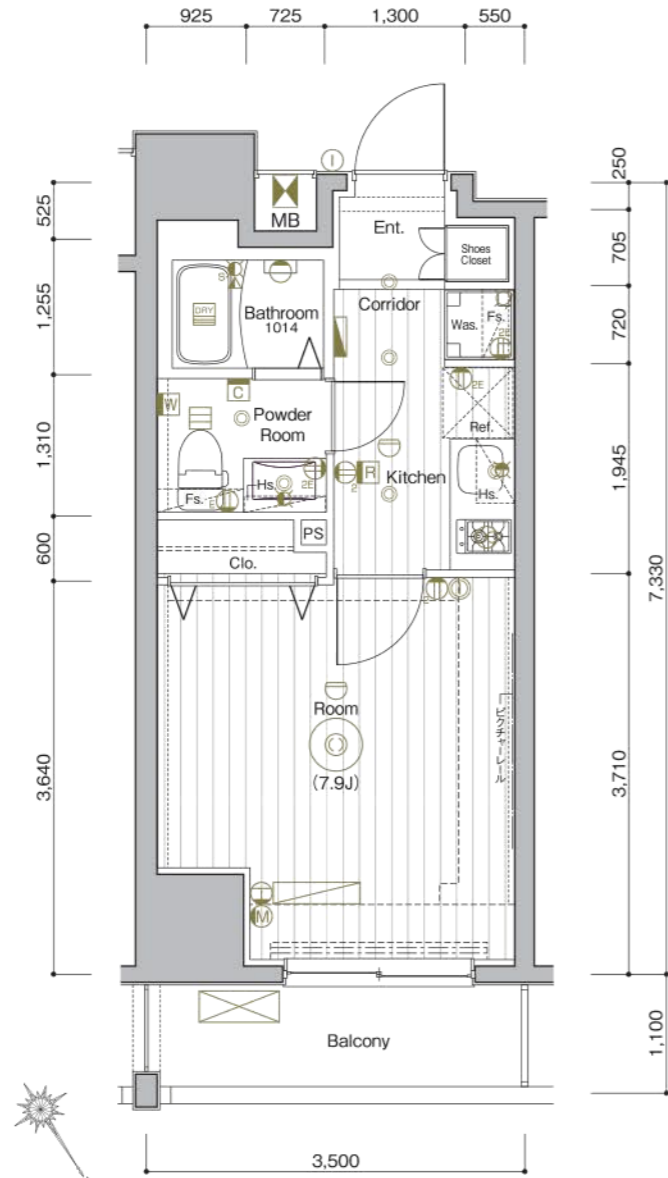
B
TYPE

1K

SCALE 1/70

住戸専有面積 / 25.51㎡ (7.71坪)
バルコニー面積 / 3.85㎡ (1.16坪)

Room Number : 202/302/402/502/602/702/802/902/1002/1102/1202/1302/1402



E 1405	D 1404	C 1403	B 1402	A 1401	14F
E 1305	D 1304	C 1303	B 1302	A 1301	13F
E 1205	D 1204	C 1203	B 1202	A 1201	12F
E 1105	D 1104	C 1103	B 1102	A 1101	11F
E 1005	D 1004	C 1003	B 1002	A 1001	10F
E 905	D 904	C 903	B 902	A 901	9F
E 805	D 804	C 803	B 802	A 801	8F
E 705	D 704	C 703	B 702	A 701	7F
E 605	D 604	C 603	B 602	A 601	6F
E 505	D 504	C 503	B 502	A 501	5F
E 405	D 404	C 403	B 402	A 401	4F
E 305	D 304	C 303	B 302	A 301	3F
E 205	D 204	C 203	B 202	A 201	2F
ゴミ置場	バイク駐輪場	駐車場	エントランス	管理室	1F

室内凡例

Ent..... 玄関	Bathroom..... 浴室	Ref..... 冷蔵庫置場
Corridor..... 廊下	Balcony..... バルコニー	Hs..... 吊戸棚
Room..... 洋室	Shoes Closet..... 下足入れ	Fs..... 固定棚
Kitchen..... キッチン	Clo..... クローゼット	MB..... メーターボックス ※図面と現況に相違がある場合は現況を優先します。
Powder Room..... バウダールーム	Was..... 洗濯機置場	PS..... バイパスベース

- ② 2口コンセント ③ アース付コンセント ④ 2口アース付コンセント ⑤ エアコン用コンセント ⑥ シーリングライト
- ダウンライト ○ プラケット照明 ① インターホン(子機) ② インターホン(親機) ⑦ 感知器 ⑧ 洗浄便座リモコン
- ⑨ 給湯器用リモコン ⑩ 浴室用電気乾燥機リモコン ⑪ 浴室用電気乾燥機 ⑫ 副吸込 ⑬ レンジフード
- ⑭ マルチメディアコンセント(2口アース付コンセント、テレビコンセント、Wi-Fi) ⑮ シャワー付混合水栓 ⑯ 水栓 ⑰ 混合水栓 ⑱ 給湯器
- ⑲ 避難ハッチ ⑳ 上部避難ハッチ ㉑ エアコン室内機 ㉒ エアコン室外機 ㉓ 分電盤 ㉔ 梁型・下り天井

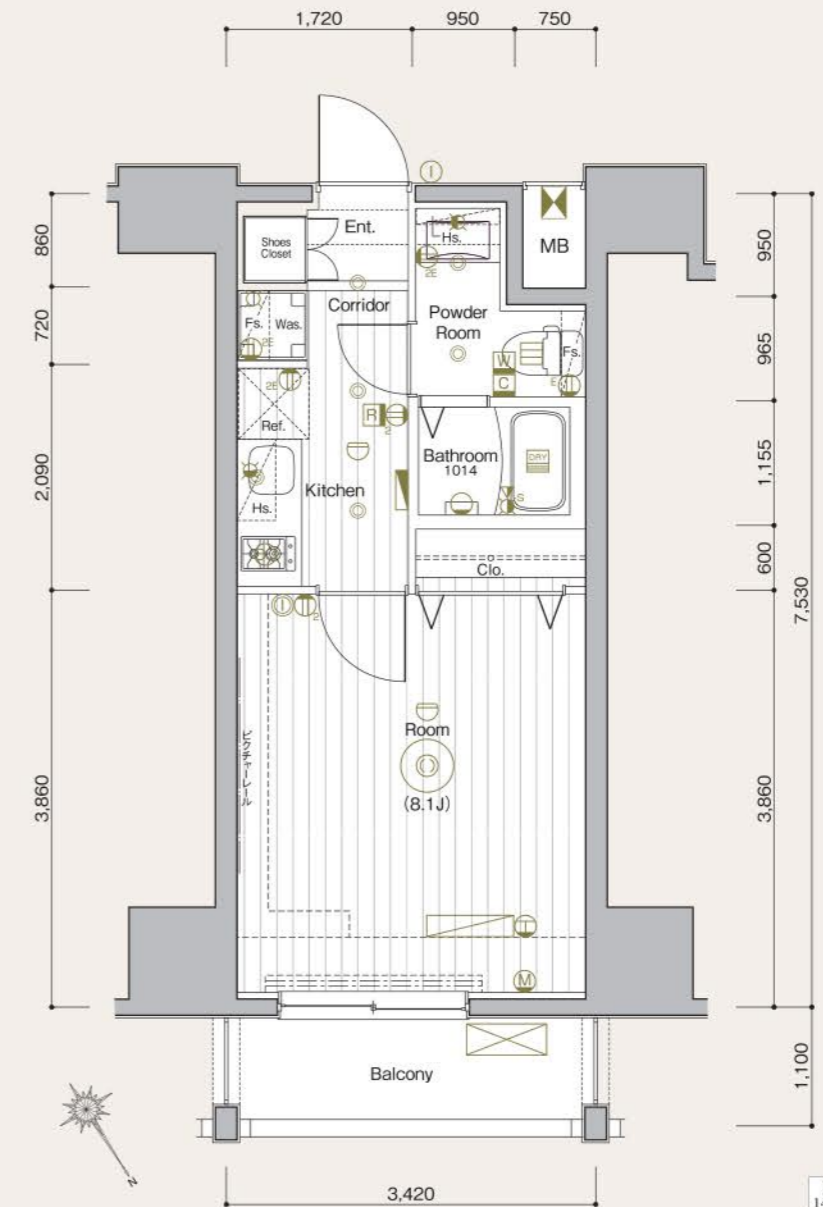
C
TYPE

1K

SCALE 1/70

住戸専有面積 / 25.75㎡ (7.78坪)
バルコニー面積 / 3.76㎡ (1.13坪)

Room Number : 203/303/403/503/603/703/803/903/1003/1103/1203/1303/1403



E 1405	D 1404	C 1403	B 1402	A 1401	14F
E 1305	D 1304	C 1303	B 1302	A 1301	13F
E 1205	D 1204	C 1203	B 1202	A 1201	12F
E 1105	D 1104	C 1103	B 1102	A 1101	11F
E 1005	D 1004	C 1003	B 1002	A 1001	10F
E 905	D 904	C 903	B 902	A 901	9F
E 805	D 804	C 803	B 802	A 801	8F
E 705	D 704	C 703	B 702	A 701	7F
E 605	D 604	C 603	B 602	A 601	6F
E 505	D 504	C 503	B 502	A 501	5F
E 405	D 404	C 403	B 402	A 401	4F
E 305	D 304	C 303	B 302	A 301	3F
E 205	D 204	C 203	B 202	A 201	2F
ゴミ置場	バイク駐輪場	駐車場	エントランス	管理室	1F

室内凡例

Ent..... 玄関	Bathroom..... 浴室	Ref..... 冷蔵庫置場
Corridor..... 廊下	Balcony..... バルコニー	Hs..... 吊戸棚
Room..... 洋室	Shoes Closet..... 下足入れ	Fs..... 固定棚
Kitchen..... キッチン	Clo..... クローゼット	MB..... メーターボックス ※図面と現況に相違がある場合は現況を優先します。
Powder Room..... バウダールーム	Was..... 洗濯機置場	PS..... バイパスベース

- ② 2口コンセント ③ アース付コンセント ④ 2口アース付コンセント ⑤ エアコン用コンセント ⑥ シーリングライト
- ダウンライト ○ プラケット照明 ① インターホン(子機) ② インターホン(親機) ⑦ 感知器 ⑧ 洗浄便座リモコン
- ⑨ 給湯器用リモコン ⑩ 浴室用電気乾燥機リモコン ⑪ 浴室用電気乾燥機 ⑫ 副吸込 ⑬ レンジフード
- ⑭ マルチメディアコンセント(2口アース付コンセント、テレビコンセント、Wi-Fi) ⑮ シャワー付混合水栓 ⑯ 水栓 ⑰ 混合水栓 ⑱ 給湯器
- ⑲ 避難ハッチ ⑳ 上部避難ハッチ ㉑ エアコン室内機 ㉒ エアコン室外機 ㉓ 分電盤 ㉔ 梁型・下り天井

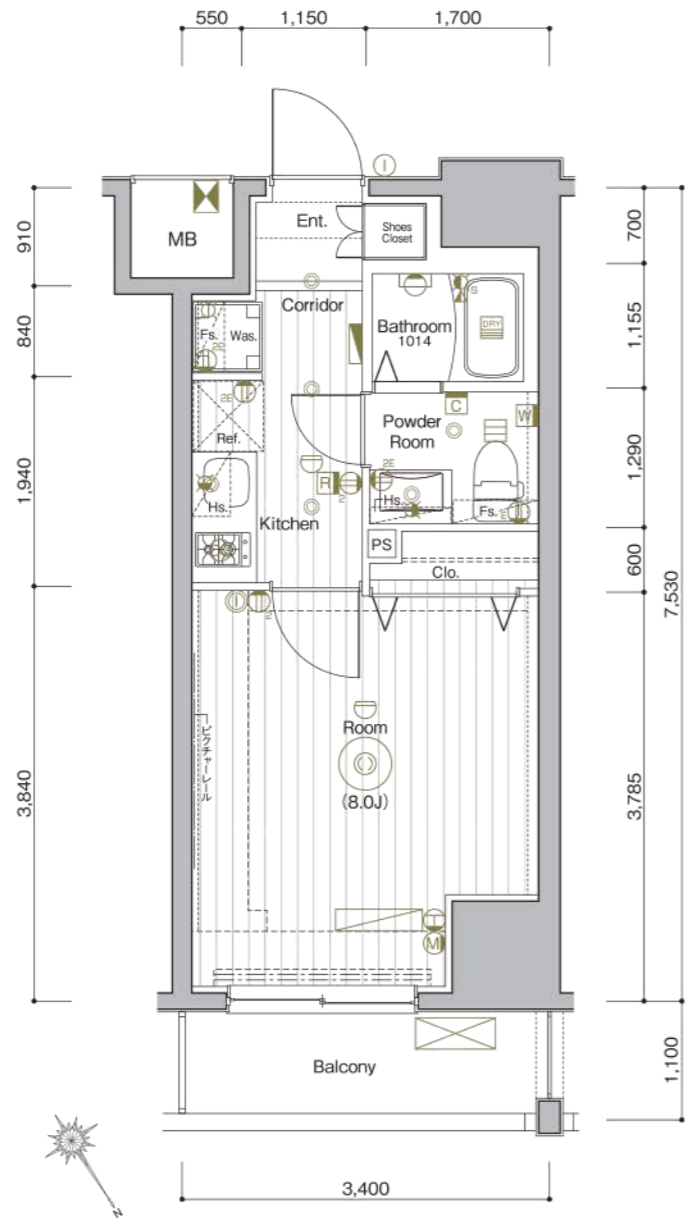
D
TYPE

1K

SCALE 1/70

住戸専有面積 / 25.60㎡ (7.74坪)
バルコニー面積 / 3.74㎡ (1.13坪)

Room Number : 204/304/404/504/604/704/804/904/1004/1104/1204/1304/1404



E	D	C	B	A	
1405	1404	1403	1402	1401	14F
E	D	C	B	A	
1305	1304	1303	1302	1301	13F
E	D	C	B	A	
1205	1204	1203	1202	1201	12F
E	D	C	B	A	
1105	1104	1103	1102	1101	11F
E	D	C	B	A	
1005	1004	1003	1002	1001	10F
E	D	C	B	A	
905	904	903	902	901	9F
E	D	C	B	A	
805	804	803	802	801	8F
E	D	C	B	A	
705	704	703	702	701	7F
E	D	C	B	A	
605	604	603	602	601	6F
E	D	C	B	A	
505	504	503	502	501	5F
E	D	C	B	A	
405	404	403	402	401	4F
E	D	C	B	A	
305	304	303	302	301	3F
E	D	C	B	A	
205	204	203	202	201	2F
ゴミ置場	バイク駐輪場	駐車場	エントランス	管理室	1F

室内凡例

Ent. 玄関	Bathroom 浴室	Ref. 冷蔵庫置場
Corridor 廊下	Balcony バルコニー	Hs. 吊戸棚
Room 洋室	Shoes Closet ... 下足入	Fs. 固定棚
Kitchen キッチン	Clo. クローゼット	MB メーターボックス ※図面と現況に相違がある場合は現況を優先します。
Powder Room...パウダールーム	Was. 洗濯機置場	PS バイパスベース

- ② 2口コンセント ⑤ アース付コンセント ⑥ 2口アース付コンセント ⑦ エアコン用コンセント ⑧ シーリングライト
- ダウンライト ○ プラケット照明 ① インターホン(子機) ② インターホン(親機) ③ 感知器 ④ 洗浄便座リモコン
- ⑨ 給湯器用リモコン ⑩ 浴室用電気乾燥機リモコン ⑪ 浴室用電気乾燥機 ⑫ 副吸込 ⑬ レンジフード
- ⑭ マルチメディアコンセント(2口アース付コンセント、テレビコンセント、Wi-Fi) ⑮ シャワー付混合水栓 ⑯ 水栓 ⑰ 混合水栓 ⑱ 給湯器
- ⑲ 避難ハッチ ⑳ 上部避難ハッチ ㉑ エアコン室内機 ㉒ エアコン室外機 ㉓ 分電盤 ㉔ 梁型・下り天井

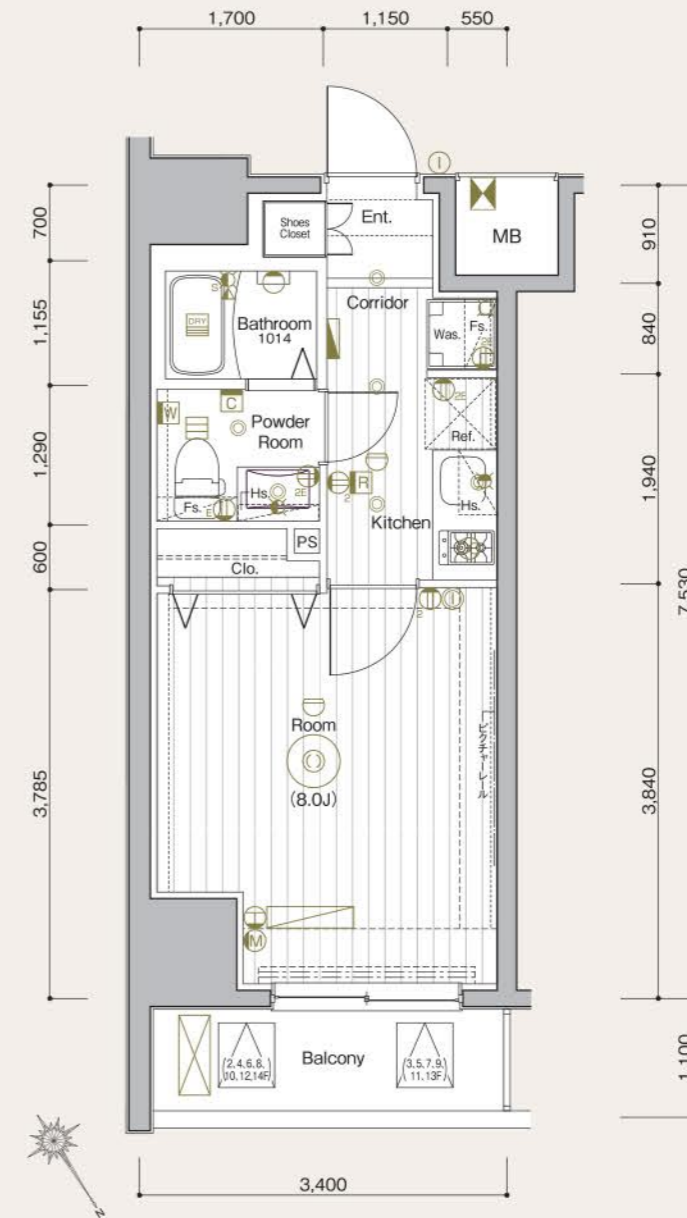
E
TYPE

1K

SCALE 1/70

住戸専有面積 / 25.60㎡ (7.74坪)
バルコニー面積 / 3.74㎡ (1.13坪)

Room Number : 205/305/405/505/605/705/805/905/1005/1105/1205/1305/1405



E	D	C	B	A	
1405	1404	1403	1402	1401	14F
E	D	C	B	A	
1305	1304	1303	1302	1301	13F
E	D	C	B	A	
1205	1204	1203	1202	1201	12F
E	D	C	B	A	
1105	1104	1103	1102	1101	11F
E	D	C	B	A	
1005	1004	1003	1002	1001	10F
E	D	C	B	A	
905	904	903	902	901	9F
E	D	C	B	A	
805	804	803	802	801	8F
E	D	C	B	A	
705	704	703	702	701	7F
E	D	C	B	A	
605	604	603	602	601	6F
E	D	C	B	A	
505	504	503	502	501	5F
E	D	C	B	A	
405	404	403	402	401	4F
E	D	C	B	A	
305	304	303	302	301	3F
E	D	C	B	A	
205	204	203	202	201	2F
ゴミ置場	バイク駐輪場	駐車場	エントランス	管理室	1F

室内凡例

Ent. 玄関	Bathroom 浴室	Ref. 冷蔵庫置場
Corridor 廊下	Balcony バルコニー	Hs. 吊戸棚
Room 洋室	Shoes Closet ... 下足入	Fs. 固定棚
Kitchen キッチン	Clo. クローゼット	MB メーターボックス ※図面と現況に相違がある場合は現況を優先します。
Powder Room...パウダールーム	Was. 洗濯機置場	PS バイパスベース

- ② 2口コンセント ⑤ アース付コンセント ⑥ 2口アース付コンセント ⑦ エアコン用コンセント ⑧ シーリングライト
- ダウンライト ○ プラケット照明 ① インターホン(子機) ② インターホン(親機) ③ 感知器 ④ 洗浄便座リモコン
- ⑨ 給湯器用リモコン ⑩ 浴室用電気乾燥機リモコン ⑪ 浴室用電気乾燥機 ⑫ 副吸込 ⑬ レンジフード
- ⑭ マルチメディアコンセント(2口アース付コンセント、テレビコンセント、Wi-Fi) ⑮ シャワー付混合水栓 ⑯ 水栓 ⑰ 混合水栓 ⑱ 給湯器
- ⑲ 避難ハッチ ⑳ 上部避難ハッチ ㉑ エアコン室内機 ㉒ エアコン室外機 ㉓ 分電盤 ㉔ 梁型・下り天井

OUTLINE

建築概要

名称	メクスデザイン門前仲町リバープレイス
所在地	東京都江東区古石場一丁目1番9(地番) 東京都江東区古石場一丁目1番4-〇〇〇〇号(住居表示)
交通	東京メトロ東西線・都営大江戸線「門前仲町」駅徒歩5分 JR京葉線・武蔵野線「越中島」駅徒歩3分
地目	宅地
用途地域	商業地域
建ぺい率	80%
容積率	500%
敷地面積	342.13㎡(103.49坪)〈登記簿〉 339.61㎡(102.73坪)〈建築確認〉
建築面積	209.18㎡(63.27坪)
延床面積	1,963.09㎡(593.83坪)〔容積率対象外面積265.53㎡含む〕
構造・規模	鉄筋コンクリート造・地上14階建
建築用途	共同住宅
総戸数	66戸(内、管理室1戸)
分譲戸数	65戸
総専有面積	1,665.43㎡(503.79坪)
販売総専有面積	1,665.43㎡(503.79坪)
販売専有面積	25.51㎡(7.71坪) (13F)～25.75㎡(7.78坪) (13F)
バルコニー面積	3.74㎡(1.13坪) (26F)～3.85㎡(1.16坪) (26F)
間取り	1K (65F)
竣工後の管理形態	区分所有者全員で管理組合を設立し、管理組合より管理受託者(株式会社メクスコミュニティー)へ委託させていただきます。
分譲後の権利形態	敷地及び建物共用部分・専有面積の割合による所有権の共有、建物専有部分・区分所有
建築確認番号	BNV確済16-85号(平成28年5月20日付)
検査済証番号	BNV完合16-85号(平成29年12月12日付)
設計・監理	有限会社 翔建築設計事務所
施工	真柄建設株式会社 東京建築事業部
売主	株式会社メクス
管理会社	株式会社メクスコミュニティー
設計図書閲覧場所	管理室
引渡予定日	平成29年12月25日

設備概要

共用部分	電気	東京電力エナジーパートナー株式会社
	ガス	各ガス事業者
	給水	公営水道より増圧給水ポンプにて各戸へ給水
	排水	汚水・雑排水合流方式にて、公共下水道へ直接放流
	テレビ	屋上に共同視聴用アンテナ(地上デジタル対応UHFアンテナ、BS/110°CSアンテナ)設置
	インターホン	エントランス集合玄関機(カメラ付)
	防犯設備	オートロックシステム、カメラ付インターホン、防犯カメラ(4台)、エレベーター防犯窓、エレベーターかご内非常用押ボタン、エレベーターかご内モニター
	防災設備	自動火災報知設備、消火器、消火用補給水槽、避雷針設備、連結送水管設備、非常コンセント設備
	避難設備	バルコニー避難ハッチ、屋外避難階段
施設概要	管理室	建物内に設置
	エレベーター	9人乗りエレベーター(60～105m/min:ロープ式)1基
	ゴミ置場	建物内に設置
	平置駐車場	建物内に1台分設置
	バイク置場	建物内に平置き4台分設置
	駐輪場	敷地内に2段ラック式48台、建物内にラック式13台 計61分設置
	その他	メールボックス、宅配ボックス、掲示板、植栽、散水栓、フェンス、外灯等
専有部分	電気容量	契約容量30A(40Aまで増量可能)
	ガス	ガス給湯器(16号オートストップ付)、キッチンガスコンロへ配管、専用メーター(マイコンメーター)
	給水	ガス給湯器、ユニットバス、システムキッチン、洗面化粧台、洗濯機置場、トイレ給水、専用メーター
	給湯	ガス給湯器よりシステムキッチン、洗面化粧台、ユニットバスへ給湯
	給換	キッチンレンジフードによる強制換気、ユニットバス、パウダールームは浴室用電気乾燥機による強制換気(2室換気方式)、24時間換気機能付
	電気コンセント	各居室に2ヶ所設置
	テレビコンセント	各戸に1ヶ所設置
	電話	インターネットを利用したIP電話対応[(株)キガブライズ]
	インターホン	風除室集合玄関機と各戸玄関子機より各戸親機に接続
	インターネット	光回線を利用した一括加入型インターネットシステム[(株)キガブライズ]
	バスルーム	ユニットバス、サーモスタット式シャワー水栓、浴室用電気乾燥機、ランドリーパイプ、収納棚
	パウダールーム	洗面化粧台(収納付)、タオル掛、固定棚、洋風便器(Gコート仕様)、脱臭機能付洗浄便座、ペーパーホルダー、アース付コンセント
	洗濯機置場	洗濯機フック(640×640)、固定棚
	キッチン	システムキッチン、ガスコンロ(2口)、レンジフード、パネル貼
	防犯	インターホン(オートロックドア解錠ボタン、カラーモニター、非常用押ボタン付)、玄関ドアはプッシュプルハンドル(ダブルロック式)、ドアガード、ドアスコープ、セキュリティサムターン(ボタン式)
	防災	対策特付玄関ドア、ガスマイコンメーター、火災報知機
	冷暖房設備	各居室エアコン1台設置
	照明	玄関、廊下、キッチン、パウダールーム、洗面化粧台、バスルーム、居室
	その他	バルコニーに物干金物、ビクチャーレール、開閉窓に網戸設置

外部仕上表

屋上	外断熱アスファルト露出防水トップコート仕上
外壁	45二丁掛タイル貼、一部吹付タイル
バルコニー	床:長尺塩ビノンスリップシート貼、壁:45二丁掛タイル貼、手摺内壁:吹付タイル、手摺外壁:45二丁掛タイル貼、天井:アクリルリシン吹付
共用廊下	床:長尺塩ビノンスリップシート貼、壁:45二丁掛タイル貼、手摺内壁:吹付タイル、手摺外壁:45二丁掛タイル貼、一部吹付タイル、天井:アクリルリシン吹付
屋外避難階段	床:長尺塩ビノンスリップシート貼、中壁:吹付タイル、手摺内壁:吹付タイル、手摺外壁:45二丁掛タイル貼、一部吹付タイル、天井:アクリルリシン吹付
サッシュ	カラーアルミ電着着色、エアタイト仕様(T-1[25等級])

内部仕上表

	床	巾木	壁	天井	備考			
共用部	風除室	タイル貼	—	タイル貼	オートドア、集合玄関機			
	エントランスホール				オートロックオートドア			
	メールコーナー				メールボックス、宅配ボックス			
	管理室	長尺塩ビシート貼	ソフ巾木	ビニールクロス貼	ビニールクロス貼	ミニキッチン、洋風便器		
	防災備蓄倉庫	コンクリート金ゴテ	—	吹付タイル(防/コケ/防湿/補修00F)	アクリルリシン吹付	スチールラック		
ゴミ置場	防塵塗装	防塵塗装	コンクリート打放し補修		中棚、水栓			
専有部	玄関	石貼	石貼/木製既製巾木	ビニールクロス貼	ビニールクロス貼	上櫃:石貼、下足入、人感センサースイッチ		
	廊下・キッチン	フローリング貼	木製既製巾木			システムキッチン		
	洋室					エアコン、ビクチャーレール		
	クローゼット					ハンガーパイプ、固定棚		
	パウダールーム	CFシート貼	ソフ巾木					洗面化粧台、タオル掛、トイレ、ペーパーホルダー、固定棚
	洗濯機置場	フローリング貼	木製既製巾木					洗濯機フック、固定棚
バスルーム					ユニットバス、サーモスタット式シャワー水栓、浴室用電気乾燥機、ランドリーパイプ、収納棚、シャワーフック			

(上記の仕上げ仕様の内容は、建築施工上の都合や、居住性能向上の為の改良、設計変更などにより、若干の変更を伴う場合があります。)



© Rakuten Eagles

株式会社メクスは楽天イーグルスのオフィシャルスポンサーです。



【売主】株式会社メクス

〒150-0031 東京都渋谷区桜丘町12-10 住友不動産渋谷インフォアアクセス
TEL:03-4577-4111(代) FAX:03-4577-4122
宅地建物取引業 東京都知事(3)第85746号 (公社)全日本不動産協会会員
(公社)不動産保証協会会員 (一社)東京都不動産協会会員

物件販売に関するお問い合わせは

0120-574-077

URL: <http://www.makes-design.jp> E-mail: info@makes-design.jp