



MAKES DESIGN SHIBAKOEN

東京に生きる。
東京を誇る。

東京の誇りと 羨望をその手に。

都心3区のひとつ港区、その一角。
確かなアドレスブランドを誇る「芝公園」。
新旧のステイタスとプライドが融合する
都市の輝きに満ちた場所に
「メイクスデザイン芝公園」は誕生します。

都市機能と潤いを 都心で享受する。

首都ならではの充実した鉄道網が利用可能、
都内に残された希少な潤いも満喫できる
恵まれたポジションといえる「芝公園」。
ONをアクティブに、OFFをゆったりと。
まさに心地よいメリハリを感じることができるエリアです。



※掲載の写真は現地付近を空中撮影したものです。(平成28年10月撮影) ※一部CG処理を施しております。
※掲載の完成予定図は計画段階の図面を基に制作したもので実際とは多少異なる場合がございます。
また、所在地・種別の記載は省略しております。



OTEMACHI 8 MIN.



HIGASHIGINZA 3 MIN.



NIHOMBASHI 5 MIN.



SHINJUKU 16 MIN.



SHINJUKU 16 MIN.



SHIBUYA 15 MIN.



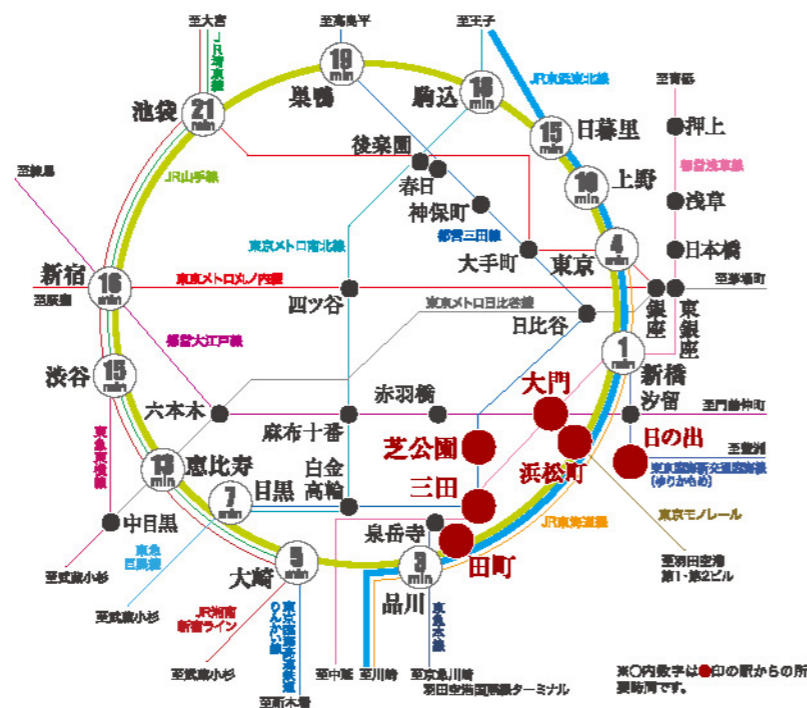
ROPPONGI 6 MIN.

フレキシブルに 都内を掌握する。

さまざまな鉄道路線が集中し四方へ分かれてゆく、都心南部の交通の要衝といえる場所。都心中核部や空の玄関、話題のスポットなどへ、スムーズに、スピーディに、アクセスできます。

TRAIN ACCESS

6駅7路線を利用して
都心へダイレクトアクセス。
臨海副都心方面にも気軽に向かうことができ、
ビジネスやレジャーなど
あらゆるシーンをサポートします。



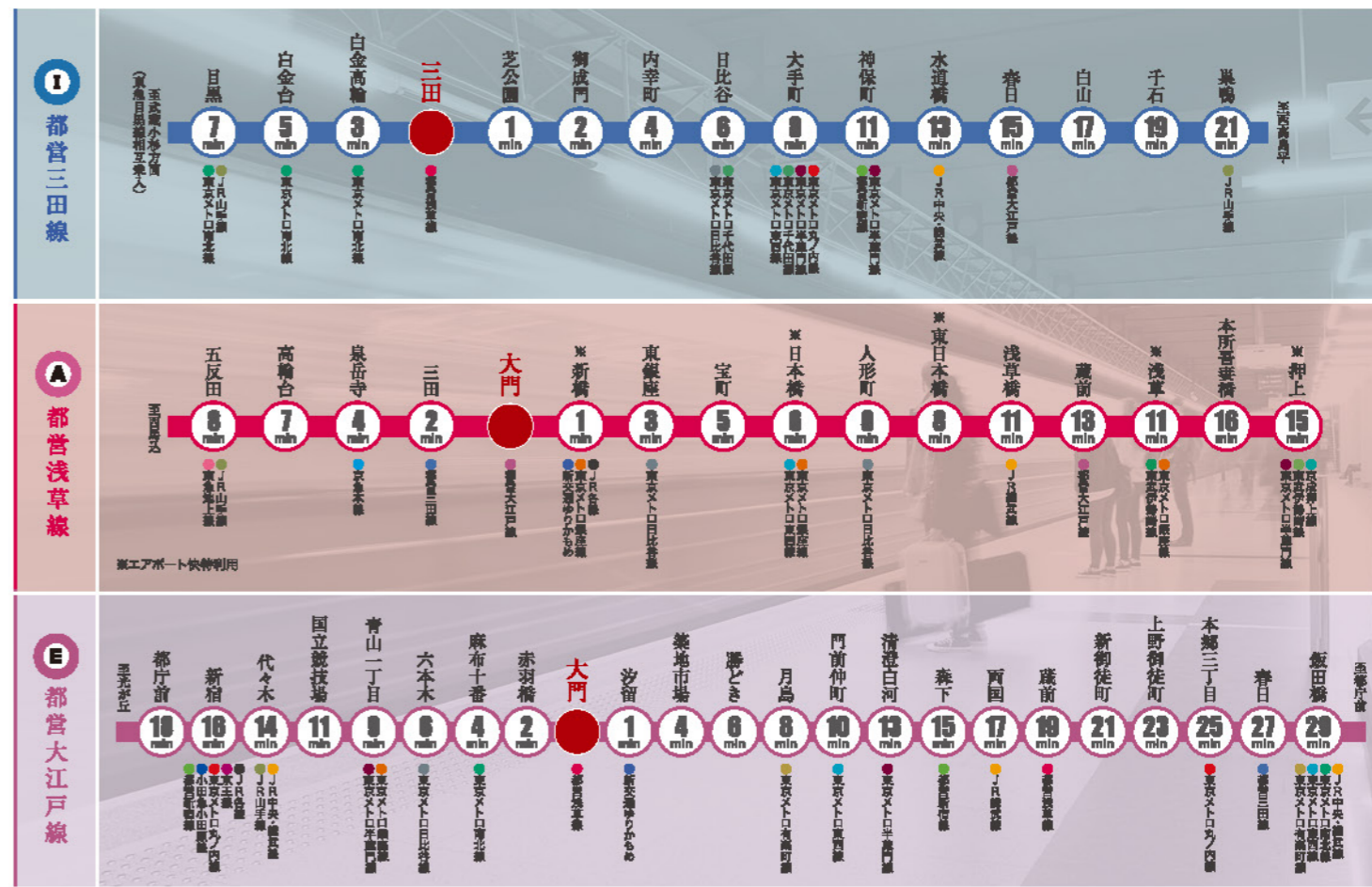
- 都営三田線・浅草線「三田」駅 徒歩7分(約530m)
- 都営三田線「芝公園」駅 徒歩10分(約750m)
- 東京臨海新交通臨海線(ゆりかもめ)「日の出」駅 徒歩10分(約750m)
- JR山手線・京浜東北線・東京モノレール「浜松町」駅 徒歩10分(約780m)
- 都営浅草線・大江戸線「大門」駅 徒歩10分(約800m)
- JR山手線・京浜東北線「田町」駅 徒歩11分(約830m)

- 都営三田線「三田」駅から
 - 「日比谷」駅へ 直通6分
 - 「目黒」駅へ 直通7分
 - 「大手町」駅へ 直通8分
 - 「神保町」駅へ 直通11分
- 都営大江戸線「大門」駅から
 - 「汐留」駅へ 直通1分
 - 「麻布十番」駅へ 直通4分
 - 「六本木」駅へ 直通6分
 - 「新宿」駅へ 直通16分

- 都営浅草線「大門」駅から
(エアポート快特利用)
 - 「新橋」駅へ 直通1分
 - 「東銀座」駅へ 直通3分
 - 「日本橋」駅へ 直通5分
 - 「浅草」駅へ 直通11分
 - 「押上」駅へ 直通15分
 - 「羽田空港国際線ターミナル」駅へ 直通20分
(泉岳寺「駅」から京急線乗り入れ)
- JR山手線・京浜東北線
「田町」・「浜松町」駅から
 - 「新橋」駅へ 直通2分
(浜松町「駅」からJR山手線利用)
 - 「品川」駅へ 直通3分
(田町「駅」からJR山手線利用)
 - 「東京」駅へ 直通4分
(浜松町「駅」から京浜東北線利用)
 - 「上野」駅へ 直通11分
(浜松町「駅」から京浜東北線利用)
 - 「渋谷」駅へ 直通15分
(田町「駅」からJR山手線利用)
 - 「新宿」駅へ 直通22分
(田町「駅」からJR山手線利用)
 - 「池袋」駅へ 直通30分
(浜松町「駅」からJR山手線利用)

※乗換の徒歩分・距離は全て現場からのもので、徒歩分は90mを1分とし小数以下を切り上げています。乗換分は日中平常時の標準所要時間で、時間帯により多少所要時間が異なります。乗り換え・待ち時間は含まれておりません。

都営線をフル活用し、都内主要駅へ軽快にアクセス可能。



※表示分は日中平常時の標準所要時間で、時間帯により多少所要時間が異なります。乗り換え・待ち時間は含まれておりません。

COMMUTES SIMULATION

■通勤シミュレーション

「田町」駅	08:37	JR山手線	08:40	「品川」駅	00:46	JR山手線	00:49	「田町」駅
「大門」駅	08:22	都営大江戸線	08:39	「新宿」駅	00:42	都営大江戸線	00:58	「大門」駅
「三田」駅	08:30	都営三田線	08:38	「大手町」駅	00:24	都営三田線	00:32	「三田」駅

■終電シミュレーション

「大手町」「品川」「新宿」などが20分圏内。忙しい朝に大きなゆとりを生み出します。都営線は深夜0時過ぎまで運行。終業後のオフタイムのんびりと過ごすことができます。

TAXI ACCESS

タクシーも気軽に利用できるポジション。

都心からの距離は直線で約3.5km。「新宿」駅付近から約6km。深夜にタクシーで帰宅しても料金が高額を負担になることもなく安心です。

「品川」駅より	昼: 約1,220円~1,370円.....約20分
	夜: 約1,460円~1,610円.....約10分
「新宿」駅より	昼: 約2,900円~3,130円.....約30分
	夜: 約3,460円~3,770円.....約30分
「大手町」駅より	昼: 約1,700円~1,850円.....約20分
	夜: 約2,020円~2,170円.....約20分

ACCESS TO THE AIRPORT

「三田」駅と「大門」駅から、2つの国際空港へ直通。

都営浅草線は京急線や京成線と直通乗り入れ運転を実施。「羽田」「成田」両国際空港へ直通です。

- 羽田空港 ▶ 直通20分
(都営浅草線利用「泉岳寺」駅から京急線乗り入れ)
- 成田空港 ▶ 直通71分
(都営浅草線エアポート快特利用「押上」駅から京成線乗り入れ)

BULLET TRAIN ACCESS

新幹線も利用しやすく、出張や旅行も快適。

JR「田町」駅から東海道新幹線停車駅「品川」へ1駅。東北・北陸などへ向かうには「東京」駅からが便利です。

熊野	名古屋	東京	新大阪
31分	87分	121分	135分

BUS ACCESS

JR「浜松町」駅直結の浜松町バスターミナルから全国へ

世界貿易センタービル1階バスターミナルから全国の観光名所へ。ほとんども利用できます。

金澤若狭	鴨川	仙台
------	----	----

Future

数多くのプロジェクトや新しい計画が進行中。首都のグレートエリアとして重要な新ゾーンの担い手として、遠い未来までを見据えた、さまざまなプロジェクトが各地で進行しています。



MAKES DESIGN
芝公園

発展を続ける街、夢あふれる未来。

未来への期待が満ちる湾岸エリアが生活舞台。大きく変わり続ける街の中で、時の流れを的確にとらえながら自分を進化させ、明日の可能性を追求してサクセスをつかむ。ここでは、そうした夢を描くことができます。



品川駅・田町駅周辺まちづくりガイドライン2014

羽田空港国際化の進展、品川駅エリア中央新幹線起点駅決定を踏まえ、民間活力を生かしながら新しい時代にふさわしい街をつくるための指針が東京都により策定されています。

東京都都市整備局 品川駅・田町駅周辺まちづくりガイドライン2014より



「品川」駅がリニア中央新幹線の起点駅に決定

新風のリニア中央新幹線。その首都圏側の起点駅が「品川」駅に決定。2027年の開業をめざし、現在の駅の基下において、ホームの工事が進行中です。

国土交通省HPより



東京都のアジアヘッドクォーター特区

海外企業の中核機関や研究機関400社を都内6ヶ所のエリアに集積する計画。認定企業は税金の優遇措置を受けられるエリアで、そのうちの1ヶ所、品川駅・田町駅周辺地域が、次世代型の環境都市づくりをめざしています。

東京都政策企画局HPより



田町駅前東口北地区土地区画整理事業

約82,000㎡の敷地において2棟の高層オフィスビルを中心に、ビジネス、ショッピング、文化・交流、防災などの要素を集約する計画が進行中。鎌倉支所・病院がすでに完成しています。

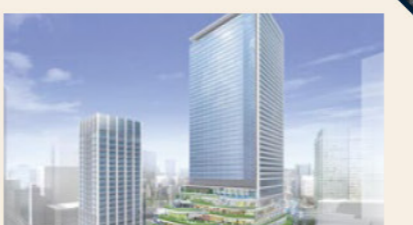
UR都市開発HPより



JR山手線「田町」駅・「品川」駅間に新駅設置

2020年にJR山手線に新駅が予定開業する予定。隈研吾氏のデザインで折り紙にみたとの美を表現した大屋根や約1,000㎡の吹き抜け空間、約300㎡のイベントスペースが設置されます。

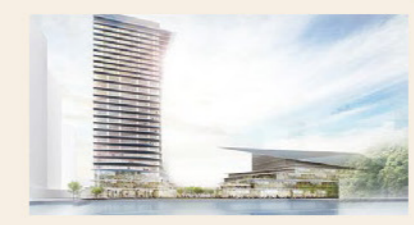
JR東日本HPより



都市再生ステップアッププロジェクト(竹芝地区)

豊かな緑、海、文化を堪能できる活気ある商業・商業等の拠点を形成し、「東京」の都市再生に寄与していくプロジェクト。新産業貿易センターおよび民間複合施設などの整備が計画されています。

東京都都市整備局HPより



竹芝ウォーターフロント開発計画

浜離宮恩賜庭園内の23,000㎡の敷地において、文化・芸術の発信拠点となる新たな街づくりが計画されています。地上5階・地下1階建ての劇場棟・地上26階・地下2階建てのホテル・オフィス・商業施設の入った高層ビルなどが、2020年春以降順次開業予定です。

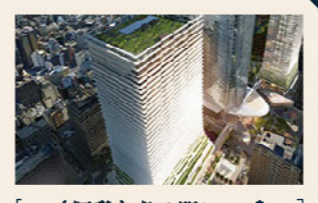
JR東日本HPより



浜松町二丁目4地区都市計画

JR「浜松町」駅の西側を整備する計画で、現在、約21,000㎡において工事が進められています。地上39階・地下3階建ての世界貿易センタービルディング南館が2021年に竣工する予定です。

東武建設(株)HPより



(仮称)虎ノ門ヒルズビジネスタワー

地上36階・地下3階建て、延床面積173,000㎡、オフィスフロア約94,000㎡、商業フロア約6,300㎡のビルを建設。1,000㎡のバスターミナルを併設し新駅なども建設。2019年の竣工を予定しています。

東武ビル(株)HPより



東京メトロ日比谷線 虎ノ門新駅(仮称)整備

虎ノ門ヒルズ西側において東京メトロ日比谷線新駅の工事が進行中。2020年供用開始、2022年度操業完成の予定で、完成時には東京メトロ銀座線「虎ノ門」駅と地下連絡で結ばれる計画です。

東京メトロHPより



東京ワールドゲート

虎ノ門バスターミナル跡地において、2020年度の竣工をめざし建設が進められている再開発タウンを、中心となる地上30階建ての虎ノ門トラストタワーには、日本初となる高層ホテルも開業する予定です。

東武ビル(株)HPより



虎ノ門・麻布台地区市街地再開発

外苑東通り北側、約81,000㎡の区域において、地上約330m・65階建ての超高層複合タワーを中心に、計7棟の建物を建設し街並みを刷新する計画。2022年度の竣工時には、高層日本一のビルが誕生します。

東武ビル(株)HPより

都心に住む、 価値を味わう。

現代的な街並のすぐ近くに広がる、
豊かな水を湛えた海と潤いが息づく緑地。
快適な環境をつくりだす要素が
絶妙なバランスで広がる「芝公園」界隈。
まさに「テイステイな東京」が息づく街です。



由緒ある海沿いの庭園が心を癒してくれる。

憩う



浜離宮恩賜庭園
海水を取り入れ溜の干渉により池を渡る橋入の池がある都内唯一の大名庭園。園の特別史跡・特別名勝に指定されています。



旧芝離宮恩賜庭園
約40,000㎡の敷地を有する洋遊式泉水庭園で、大名庭園として園の名勝指定を受けている史跡。約9,000㎡の池には野鳥なども訪れます。

遊ぶ

「東京」ならではの嬉しさと感動に出会える。



東京タワー
地上333mの自立電波塔。地上150mと250mの2つの展望台からは、素晴らしい眺望を楽しむことができます。

東京ボートボウル
ランフロアに3レーンが並び、しかもボールリターンもないため、広々としたスペースで快適にボウリングを楽しむことができます。

水上バス浅草お台場クルーズ
墨田区役所前の乗り場から墨田川を下り、浜離宮などを観出し、お台場で50分～80分のクルーズを楽しむことができます。

庶民的な雰囲気を楽しみ、贅沢を満喫する。

味わう



芝商店街
約70店が加盟する明るい雰囲気の商店街。緑の並木や街灯がオシャレに演出しています。



Aux Delices de Dodine
カジュアルにも本格派も満足できるピストロ。素材の鮮度の高さにこだわったお料理などが評判です。



シンフォニー東京湾クルーズ
日の出輪船を出版し、フランス料理などを味わいながら、ちょっと贅沢でロマンチックなクルーズを楽しむことができます。

都会での24時間を楽しく快適に過ごせる、利便性の高い生活環境が魅力。



Life Information

SHOPPING / 商業施設

- まいばすけっと三田駅東店 徒歩 3分 (約180m)
- 芝商店街 徒歩 3分 (約230m)
- 成城石井芝浦シーパルス店(シーパルス・モール内) .. 徒歩 3分 (約230m)
- ローソン芝浦シーパルス店(シーパルス・モール内) .. 徒歩 3分 (約230m)
- ドラッグセガミ芝浦店(シーパルス・モール内) .. 徒歩 3分 (約230m)
- セブンイレブン港区芝4丁目店 徒歩 3分 (約240m)
- ファミリーマート第一京浜芝二丁目店 徒歩 4分 (約310m)
- マルエツ芝二丁目店 徒歩 5分 (約380m)

※徒歩の徒歩分・距離は全て現場からのもので、徒歩分は80mを1分とし小数点以下を切り上げています。

FINANCIAL INSTITUTIONS / 金融機関

- 三井住友銀行芝出張所 徒歩2分 (約110m)
- 芝一郵便局 徒歩2分 (約140m)
- 三菱UFJ銀行三田支店/田町支店 徒歩9分 (約700m)
- みずほ銀行芝出張所(世界貿易センタービル内) .. 徒歩11分 (約830m)
- 横浜銀行芝出張所(世界貿易センタービル内) .. 徒歩11分 (約830m)

PARK / 公園

- 新浜公園 徒歩 4分 (約280m)
- 芝浦運河沿緑地 徒歩 4分 (約310m)
- 本芝公園 徒歩 9分 (約720m)
- 芝浦公園 徒歩 9分 (約720m)
- 旧芝離宮恩賜庭園 徒歩 14分 (約1,060m)
- 浜離宮恩賜庭園 徒歩 24分 (約1,900m)

MEDICAL FACILITIES / 医療施設

- 北方クリニック 徒歩4分 (約270m)
- 青木歯科医院 徒歩4分 (約300m)
- 河原医院 徒歩6分 (約420m)
- 金杉橋クリニック 徒歩6分 (約460m)
- みなと芝クリニック 徒歩6分 (約450m)
- 愛育病院 徒歩8分 (約640m)

PUBLIC FACILITIES / 公共施設

- 三田警察署芝四丁目交番 徒歩3分 (約200m)
- みなとパーク芝浦 徒歩7分 (約560m)
- 港区スポーツセンター 徒歩7分 (約560m)
- 旧芝離宮恩賜庭園 徒歩15分 (約1,160m)
- 芝消防署 徒歩16分 (約1,270m)

先進と洗練を 集約したデザイン。

先進都市の一角、湾岸エリアという立地に
ふさわしい現代的な感性が息づく魅力的な外観。
シャープでスタイリッシュなデザインにより
美しく颯爽とした表情を見せるファサードや
上質感漂うエントランスが住む人の心を満たします。



【エントランスホール】



【外観完成予想図】
築物の完成予想図は図面
を基に制作したもので実際
とは多少異なる場合がございます。また、種々の設備
仕様等は資料にてお示ししております。

1R

都市生活にふさわしい
機能的な
住空間をラインアップ。



KITCHEN

システムキッチン/使いやすさと美しさを兼ね備えたシステムキッチンは、上部・下部の豊富な収納や最新の設備が充実。毎日のキッチンワークがより快適にできる工夫がされています。

整流板付のレンジフード



すきま風現象を利用した整流板の構造により、吸引力がさらにUP。

2口ホーロートップコンロ



安全センサー付きで安心の2口コンロ。ごとくが外せて拭き掃除も快適に行うことができます。

耐震ラッチ付吊戸棚



キッチンの上部には地震の際に中身の飛び出しを防ぐ耐震ラッチの付いた吊戸棚を設置。

シングルレバー混合水栓



レバーが大きく持ちやすく、湯温・湯量は片手で操作できる機能的な水栓です。

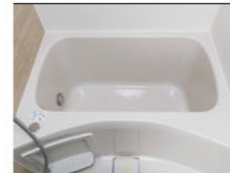
BATHROOM

バスルーム/清潔感のあるホワイトを基調としたバスルーム内は、日々のお手入れもしやすい設備を採用。リラックスできる快適なバスタイムをお楽しみいただけます。

A,C type (1014サイズ)

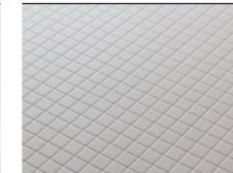


FRP浴槽



ラウンド形状が体をやさしく包み込み、ゆったりと入浴ができます。点検口を兼ねた小物置きも便利です。

プレーンフロア



水の表面張力を減らす効力がある表面加工で、水が排水口へスムーズに流れ、床が乾きやすいのでお掃除ラクラクです。

B,D type (1116サイズ)

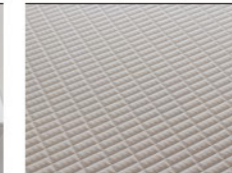


FRP浴槽



アームレスト付きの浴槽で入浴時の安定を促して、出入りの時も便利です。

スマイルフロア



安心・安全・心地よさを追求したフロアで濡れた状態でもすべりにくく安心です。

雨の日に便利な浴室用電気乾燥機



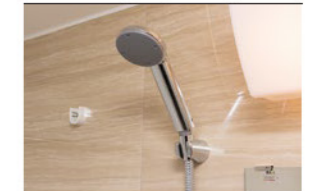
雨の日の洗濯物を乾かしたり、使用後の換気や乾燥までできる浴室用電気乾燥機。

楽すてヘアキャッチャー



水の流れで髪の毛を中央に集め、あとはさっとゴミ箱へ。髪の毛がからみにくい設計なので排水口のお掃除が簡単になります。

メタル調シャワーヘッド

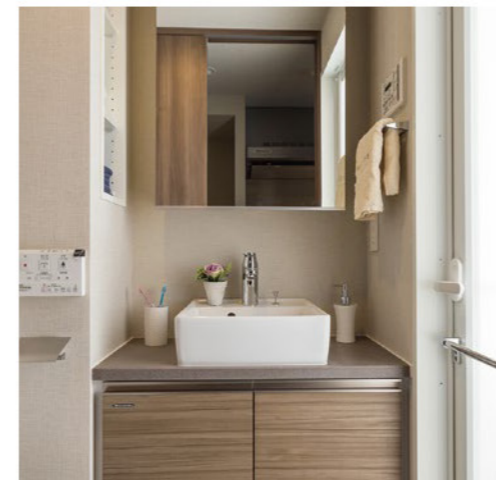


美しいメタル調のワイドなシャワーヘッドを採用しました。

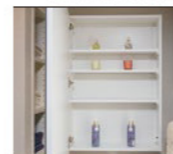
POWDER ROOM

パウダールーム/ホワイトと木目調のコントラストが美しい清潔感のある洗面化粧台は、使いやすさと機能性を考慮した親切設計。

A,C type

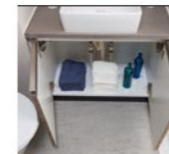


豊富な収納力の鏡裏収納



鏡裏になりがちな小物類は鏡裏の収納スペースによりスッキリできます。

下部収納



洗面化粧台の下部にはタオルや洗剤などをたっぷり収納することができる収納スペースを確保しました。

陶器ボウル



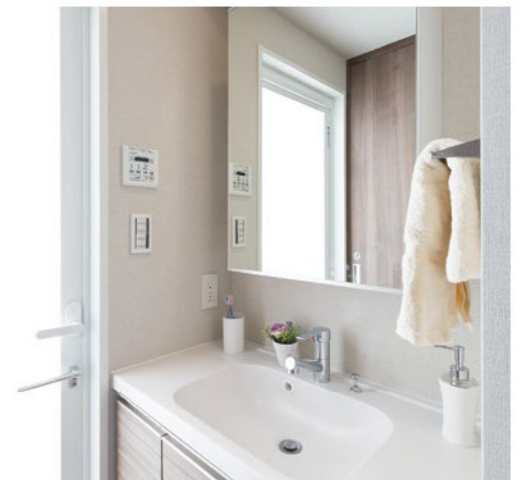
人造大理石のカウンターの上に陶器ボウルをのせたオシャレな洗面化粧台を採用。

シングルレバー混合水栓

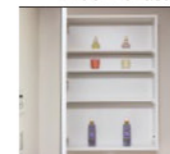


片手で温水・冷水の切り替えができる便利でデザイン性に優れたシングルレバー混合水栓を採用。

B,D type



豊富な収納力の鏡裏収納



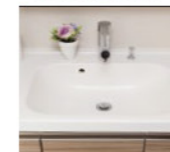
鏡裏になりがちな小物類は鏡裏の収納スペースによりスッキリできます。

下部収納



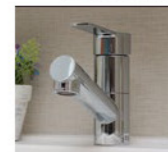
洗面化粧台の下部にはタオルや洗剤などをたっぷり収納することができる収納スペースを確保しました。

人造大理石の一体型洗面ボウル



美しい人造大理石の一体型洗面ボウルを採用。お掃除も楽にできて常に清潔に保つことができます。

シングルレバー混合水栓



片手で温水・冷水の切り替えができる便利でデザイン性に優れたシングルレバー混合水栓を採用。

※内観カラー写真は実際と多少色調が異なる場合があります。※掲載の写真は平成30年3月に撮影したもので、階数及びタイプによって仕上げ・仕様・寸法につきましては異なります。



1LDK

ゆとりと柔軟性が息づく
明るい空間が
自分らしい日々を創造。



KITCHEN

システムキッチン/使いやすさと美しさを兼ね備えたシステムキッチンは、上部・下部の豊富な収納や最新の設備が充実。毎日のキッチンワークがより快適にできる工夫がされています。

<p>ホーロー整流板付のレンジフード</p>  <p>すきま風現象を利用した整流板の効果により、吸引力がさらにUP。高品位ホーローを採用しているため、汚れも簡単に拭き取れます。</p>	<p>3口パールクリスタルトップコンロ</p>  <p>安全センサー付きで安心の3口コンロ。グリル付。ごとく外せて拭き掃除も快適に行うことができます。</p>
<p>食器洗い乾燥機</p>  <p>食器洗浄と乾燥を自動で行ってくれるので手洗いを気にすることなく快適に利用できます。</p>	<p>浄水器一体型シャワー水栓</p>  <p>レバー中央部にクリック感を設けて水とお湯をしっかりと使い分けできる浄水器一体型のシャワー水栓を標準装備。</p>



BATHROOM

バスルーム/高級感のあるアクセントパネルを使用したバスルーム内は、日々のお手入れもしやすい設備を採用。リラックスできる快適なバスタイムをお楽しみいただけます。

<p>雨の日に便利な浴室用電気乾燥機</p>  <p>雨の日の洗濯物を乾かしたり、使用後の換気や乾燥までできる浴室用電気乾燥機。</p>	<p>ブレンフロア</p>  <p>水の表面張力を壊す力があがる表面加工で、水が排水口へスムーズに流れ、床が乾きやすいのでお掃除がラクです。</p>
<p>楽すてヘアキャッチャー</p>  <p>水の流れて髪の毛が中央に集め、あとはさっとゴミ箱へ。髪の毛がからみにくい設計なので排水目裏のお掃除が簡単になります。</p>	<p>FRP浴槽</p>  <p>浴槽底部の凸部に微細な砂目加工を施し、滑りにくくすることで安心して入浴できるように配慮されています。</p>



POWDER ROOM & TOILET

パウダールーム&トイレ/ホワイトと木目調のコントラストが美しい清潔感のある洗面化粧台は、使いやすさと機能性を考慮した親切設計。またトイレは独立型の手洗いカウンター付きなので快適に使用できます。

<p>豊富な収納力の鏡裏収納</p>  <p>乱雑になりがちな小物類は鏡裏の収納スペースによりスッキリできます。収納内にコンセントがあり、収納内で充電も可能です。</p>	<p>人造大理石の一体型洗面ボウル</p>  <p>美しい人造大理石の一体型洗面ボウルを採用。お掃除も楽にできて常に清潔に保つことができます。</p>
<p>シングルレバー混合水栓</p>  <p>片手で使用でき、ヘッドが引き出し可能な混合水栓。お掃除のときにも大変便利です。</p>	<p>手洗いカウンター付トイレ</p>  <p>トイレには手洗いや収納に便利な独立型の手洗いカウンターを設置しました。</p>

※内観カラー写真は実際と多少色合い異なる場合があります。※掲載の写真は平成30年3月に撮影したもので、間取及びタイプによって仕上げ・仕様・寸法につきましては異なります。

Equipment

都市の暮らしをより快適にバックアップする先進設備を住まいの適所にきめ細やかに配置。

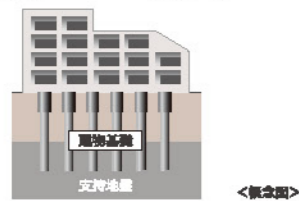


STRUCTURE

優れた耐震・耐久性で安心ある暮らしを追求した基本構造。

杭基礎構造

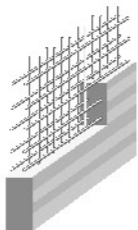
場所打ちコンクリート杭を強固な地盤に打ち込むアースドリル工法を採用。支持地盤まで打ち込み、基礎耐震性を保持しています。(杭長約17.8m~20.8m、本数7本)



<概念図>

ダブル配筋

主要な壁や床の鉄筋には、コンクリート中の鉄筋が二重のダブル配筋を採用し、耐久性を確保しました。



<概念図>

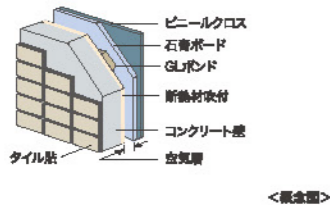
2重サッシ

縁路側に面したC・Dタイプのサッシは2重サッシになっており遮音等級は最上ランクのI-4のサッシを使用しています。また、A・B・Eタイプも1重サッシでは最上ランクの遮音等級T-3のサッシを使用しています。



断熱性に優れた外壁

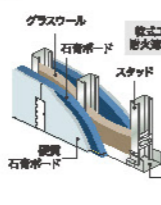
外壁は約150~230mm厚コンクリートに断熱材(発泡ウレタン)を吹付け、高い断熱性を確保しました。



<概念図>

耐久性を確保した戸境壁

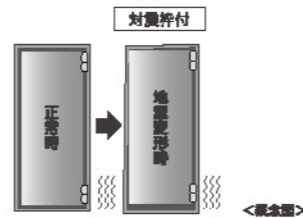
実施設計時に設計者と協議し、構造バランス・耐久性・遮音性などを考慮し住戸間戸境壁には乾式工法耐火遮音壁を採用しました。



<概念図>

対震枠

ドア枠と扉の間に隙間を設けることで、震災時に建物が変形してもドアの開閉を可能にする対震枠を採用しました。



<概念図>

JIO 国土交通大臣指定 住宅瑕疵担保責任保険法人 瑕疵担保責任保険
株式会社 日本住宅保証検査機構 「JIOわが家の保険」

新築マンションの場合、基本構造部分の瑕疵については売主が10年間保証するよう法律で義務付けられていますが、この保証をより確実にするため、株式会社日本住宅保証検査機構の住宅瑕疵担保責任保険「JIOわが家の保険」が付保されています。

この保険は事業者が契約者となる保険ですが、主要構造部に起因する瑕疵が発生し事業者が倒産等の場合には直接住宅取得者様に保険金が支払われる等、消費者保護を目的とした住宅瑕疵担保責任法に基づく保険です。

SECURITY

セキュリティ機能を高め、都市生活における安全性を追求。

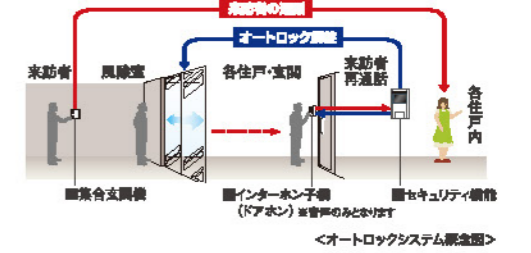
安心のセキュリティ

暮らしの安全を24時間・365日見守る、信頼のセキュリティシステムを導入しています。火災発生や設備故障なども迅速な対応でサポートします。



防犯性を高めるダブルロックを採用

危険室からの呼び出しに応じて、住戸内のインターホンで来訪者をチェック・確認後、ドアロックを解錠するため、不審者の侵入をシャットアウトできます。各住戸の玄関でも再度音声確認できる二重チェックシステムなので安心です。



玄関ドアの防犯設備

ダブルロック

玄関ドアのハンドルの上下2ヶ所にキーロックを採用。二重の安心で玄関をガードします。



不正解錠対策デッドボルト

デッドボルトが鎖状になっていますので、パル等でこじあげようとしても錠が外れにくく、不正解錠がされにくい構造です。



ディンプルキー

すべてのタンブラーが同時に揃わないと回転しないロック機構方式と、複雑な形状のディンプルキーを採用。ピッキングに対して、高い抵抗力を発揮します。



エレベーター内の防犯対策として防犯窓とカゴ内モニターを設置

密閉化による危険を防ぐため、外部からエレベーター内が見える防犯窓とカゴ内モニターを設置。

防犯カメラ

危険室やエレベーター内などの共用部に防犯カメラを設置。共用部への不審者の抑止力と防犯効果を高めます。

AMENITY

スマートな暮らしを実現し、充実した時間をお届けするための数々の配慮。

メールボックス一体型宅配ボックス

不在時に届いた宅配便などを一時的にお預かりする宅配ボックスを設置しました。帰宅の遅い方や留守がちな方に便利な設備です。



ピクチャーレール

居室内のアクセントに絵や写真などを飾れるピクチャーレールを準備しました。



エアコン

オールシーズン通して快適な暮らしを実現するエアコンを標準装備しています。



人感センサー

玄関には人感センサー付スイッチを設置しました。夜の帰宅時自動で灯りが点灯するので安心です。



マルチメディアコンセント

各端子(LAN・TVコンセント)とコンセントが一体のマルチメディアコンセント。



フレッツ光ネクスト/NTT東日本

NTTフレッツ光ネクスト(通信速度/下り最大1Gbps)をご利用いただけます。安定した接続環境が得られるので、映像配信・音楽ダウンロードも思いのまま。常時接続回線です。安心してインターネットをお楽しみいただけます。

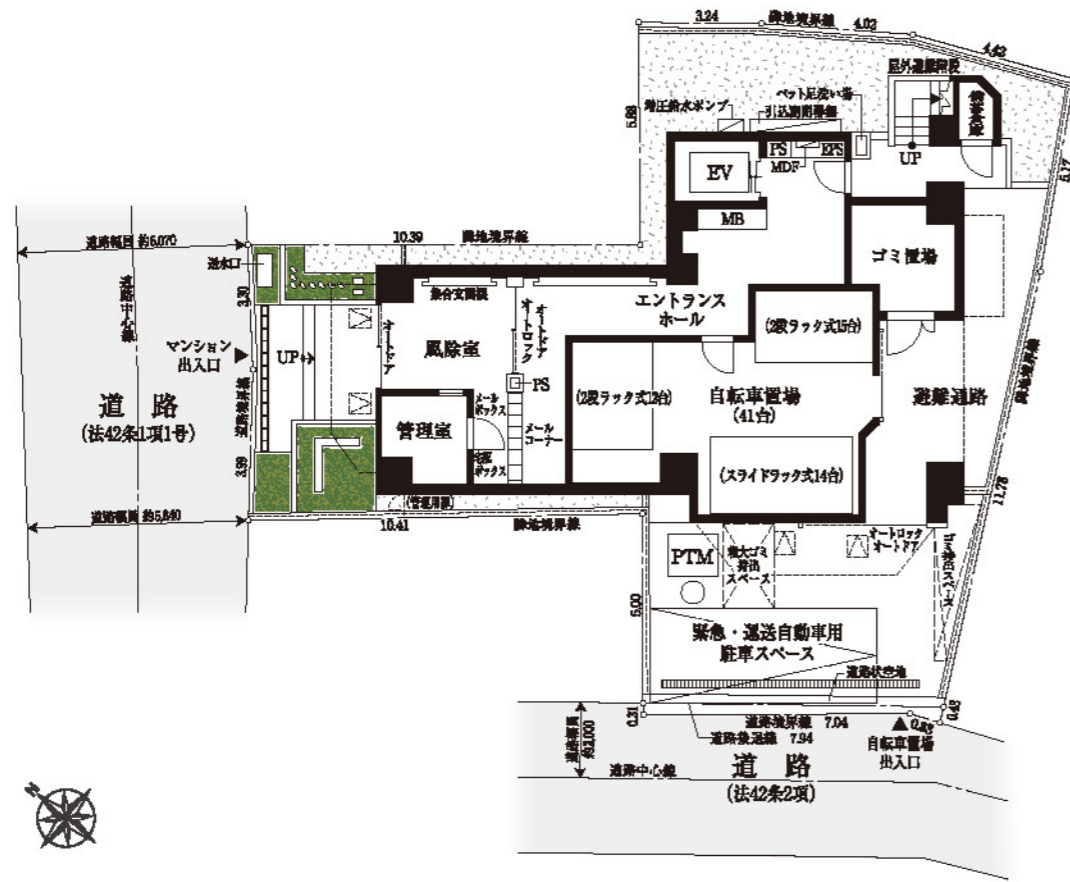


※1Gbpsは理論上の最大値であり、実際のデータ転送速度を必ずしも示すものではありません。※別途申し込みが必要となります。※詳しくは販売店までお問い合わせください。

※内装カラー写真は実際と多少色合い異なる場合があります。※掲載の写真は平成30年3月に撮影したもので、間取及びタイプによって仕上がり・仕様・寸法につきましては異なります。

Layout Floor Plan

SCALE: 約1/200



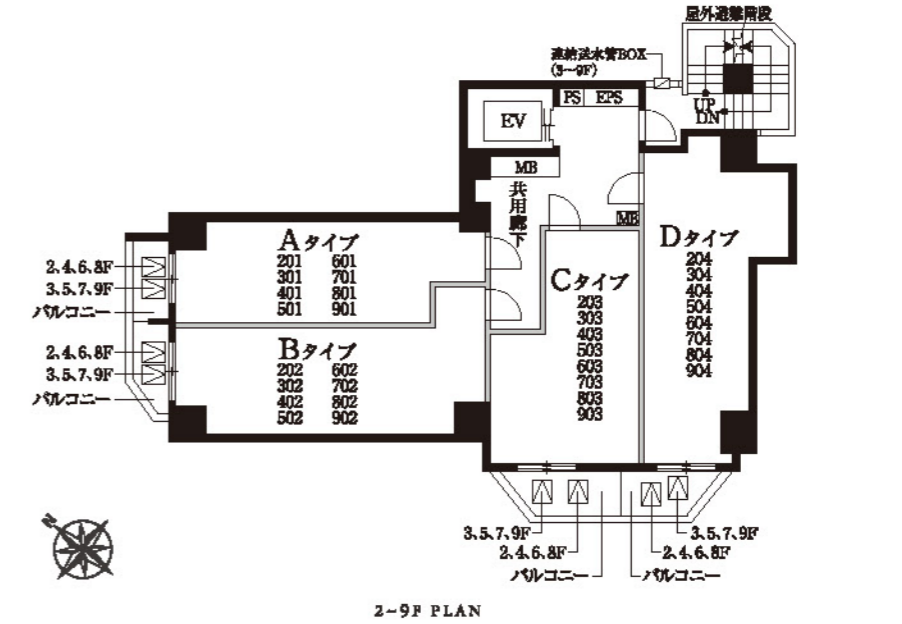
1F LAYOUT PLAN

図面をご覧になる前にお読みください。

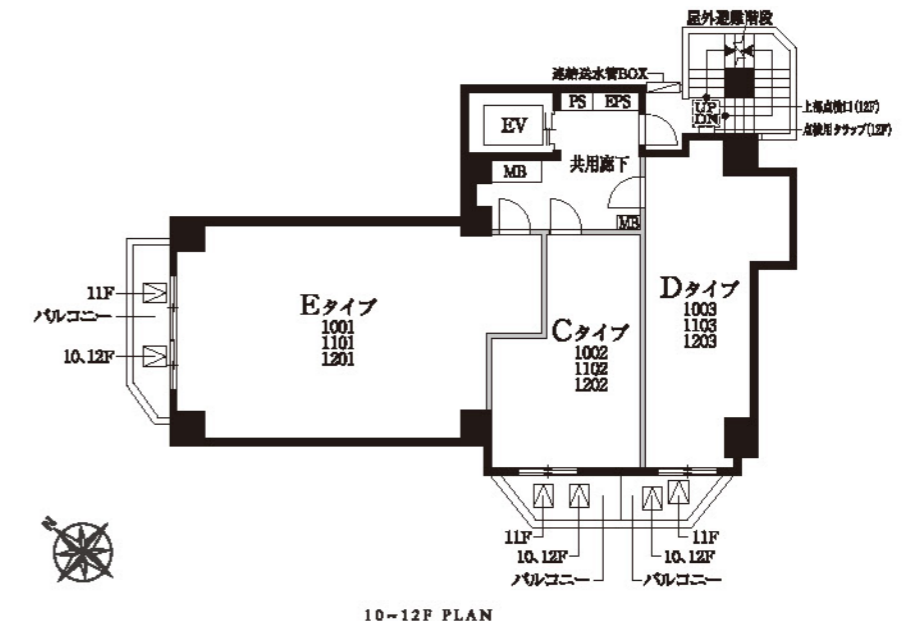
■図面に記載されている寸法の単位はミリメートル(mm)です。■表示面積・坪換算は1㎡=約0.3025坪とし、小敷点第3位以下は切り捨ててあります。■専有面積は建築基準法上の専有面積(フロアスペース(PS)、メーターボックス(MB)を含む)です。■不動産登記法上の登記面積(内法面積)はこれより少なくなります。また住戸内の柱間は、専有面積及び登記に含まれます。■各タイプ図内に記載されている壁数は壁芯計算で1.62㎡を1壁とし、小敷点第2位以下は切り捨てています。■バルコニー面積は、壁芯計算にて算出し、柱間部分を含んでいます。■バルコニーに避難ハッチが設置されている場合は床面に陥没が生じます。■敷地配置図内の植栽・外装等に変更される場合があります。予めご了承ください。■避難ハッチの位置は消防前官庁の指導により変更(移設・増設等)している場合があります。■各タイプ図内の凡例記号(照明・コンセント等)の位置については、実際の位置と若干変更が生じる場合があります。■一部の窓ガラスは、諸官庁の指導及び近隣住民とのプライバシー上、アミ入りガラス又は不透明ガラスとなっている場合があります。■立立面については、扉・タラップ・面格子・アンテナ等は省略してあります。■外壁・壁厚・柱型・下がり天井の形状・大きさについては、各層により異なる場合があります。■バルコニー・開放廊下等の共用部分の支柱・梁型・折上げ及び床段差は一部省略してあります。■吊戸棚・物入れ・クローゼット内の梁型は一部省略してあります。■雨樋・通気管・配水管・排水管・床下点検口・排水槽等の位置は、図面上省略してあります。■各戸には設備点検口が設置されていますが、図面上は省略してあります。■洗面化粧台・キッチン・ユニットバス等は各タイプにより形状が多少異なる場合があります。予めご了承ください。■天然石・木等、天然素材は製品の性質上、模様・色目等が均一でない場合があります。■ビニールクロス・遮りシート等仕上材は製品の性質上、継ぎ目が生じます。■仕上り材につきましては、特性上経年劣化により、継ぎ目が目立ったり、色あせ等が発生する場合があります。予めご了承ください。■図面内容は行政指導・施工上の理由及び改良の為、一部変更となる場合があります。予めご了承ください。■方位・縮尺は1:1000・印刷の都合上多少誤差が生じる場合があります。予めご了承ください。方位は真北を示しています。■図面と差異がある場合は現状を優先させていただきます。■隣接の建物等の周辺環境につきましては、ご購入前まで現地でご確認ください。■冷蔵庫等は、各タイプにより設置スペースの大きさが異なります。また、設置可能な冷蔵庫が限定される場合があります。予めご了承ください。■スプリンクラー設備の位置は、図面上省略してあります。■家電製品・家具を新たに購入・設置される方は、事前に実測にてご確認ください。■その他、ご不明点につきましては、係員にお問い合わせください。

Floor Plan

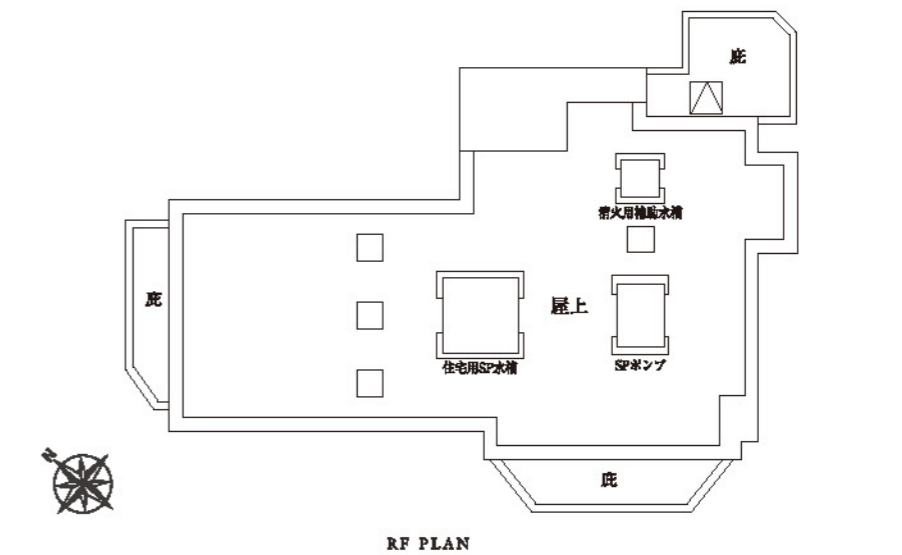
SCALE: 約1/200



2-9F PLAN



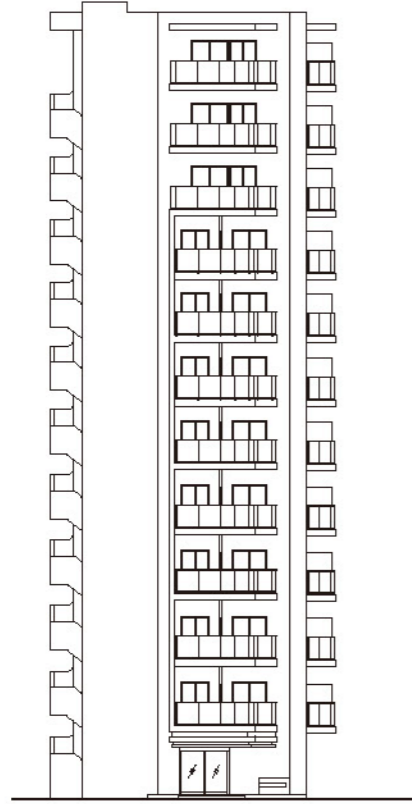
10-12F PLAN



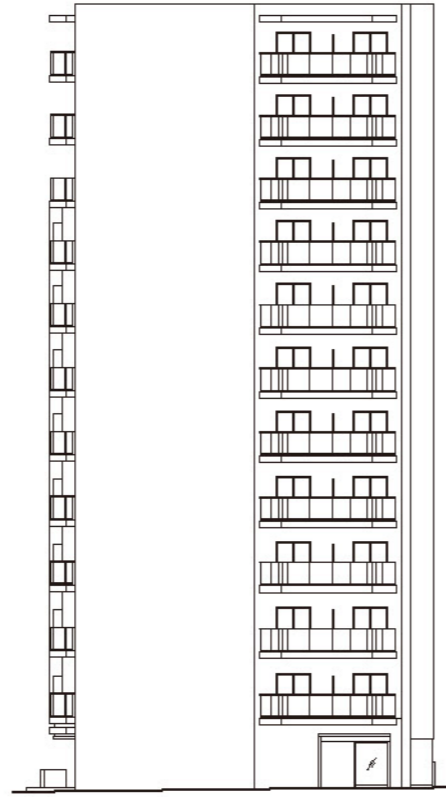
RF PLAN

Elevation

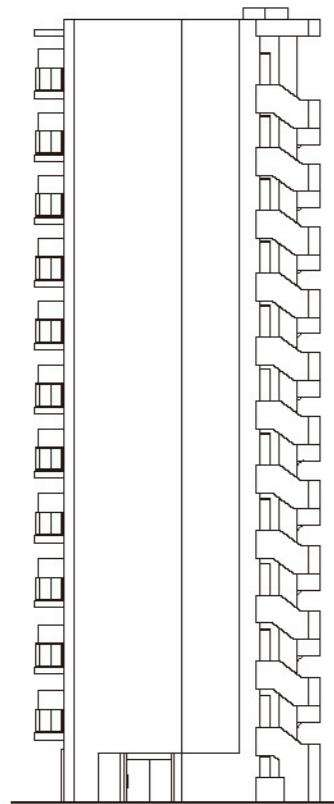
SCALE: 約1/350



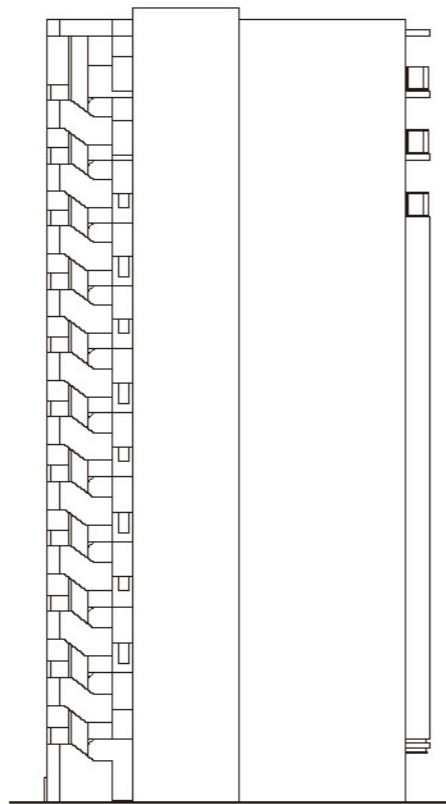
WEST SIDE



SOUTH SIDE



EAST SIDE



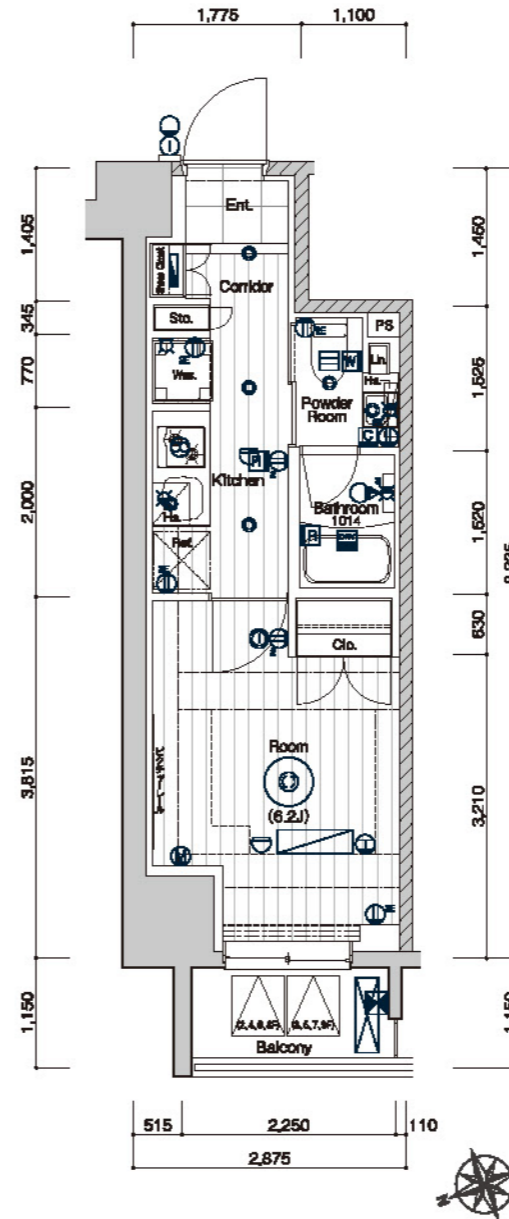
NORTH SIDE

Room Plan

SCALE: 約1/80

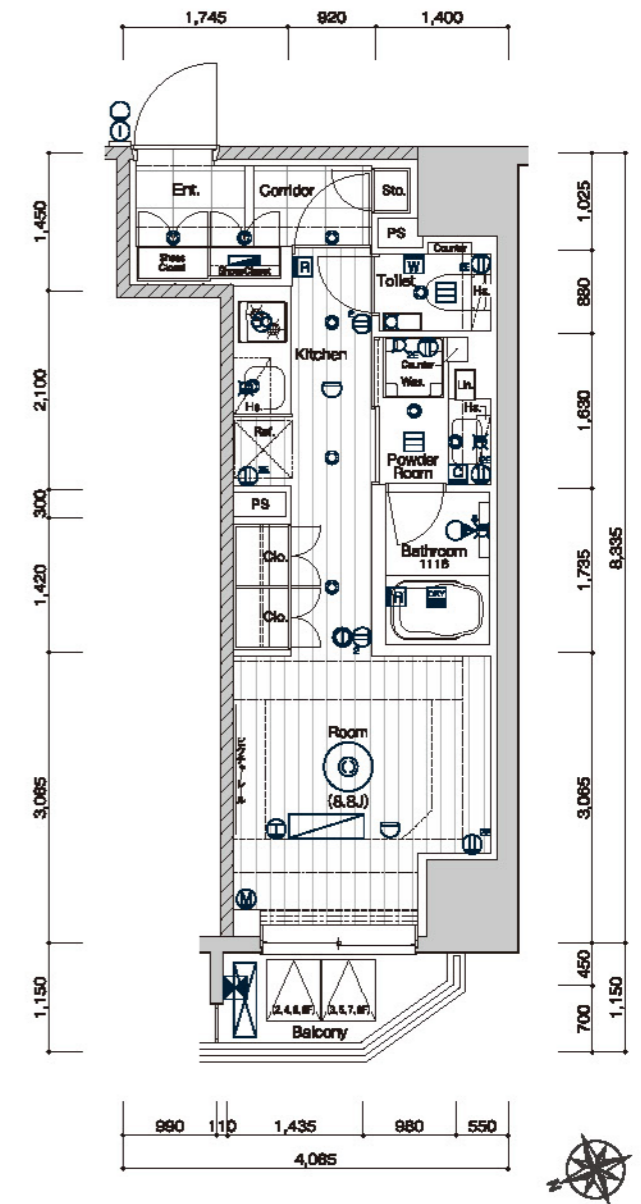
A Type 1K/22.98㎡

■ 専有面積 / 22.98㎡ (約6.95坪)
 ■ バルコニー面積 / 2.58㎡ (約0.78坪)
 ROOM NUMBER 201,301,401,501,601,701,801,901



B Type 1R/26.92㎡

■ 専有面積 / 26.92㎡ (約8.14坪)
 ■ バルコニー面積 / 2.56㎡ (約0.77坪)
 ROOM NUMBER 202,302,402,502,602,702,802,902



12F	E	C	D	
11F	E	C	D	
10F	E	C	D	
9F	A	B	C	D
8F	A	B	C	D
7F	A	B	C	D
6F	A	B	C	D
5F	A	B	C	D
4F	A	B	C	D
3F	A	B	C	D
2F	A	B	C	D
1F	ENT	管理室	自転車置場	

- 凡例
- ① 2口コンセント
 - ② アース付コンセント
 - ③ 2口アース付コンセント
 - ④ エアコン用コンセント
 - ⑤ シーリングライト
 - ⑥ ダウンライト
 - ⑦ フラット照明
 - ⑧ 壁掛け照明
 - ⑨ インターホン(子機)
 - ⑩ インターホン(親機)
 - ⑪ 常時点灯照明
 - ⑫ 常時点灯照明
 - ⑬ 常時点灯照明
 - ⑭ 常時点灯照明
 - ⑮ 常時点灯照明
 - ⑯ 常時点灯照明
 - ⑰ 常時点灯照明
 - ⑱ 常時点灯照明
 - ⑲ 常時点灯照明
 - ⑳ 常時点灯照明
 - ㉑ 常時点灯照明
 - ㉒ 常時点灯照明
 - ㉓ 常時点灯照明
 - ㉔ 常時点灯照明
 - ㉕ 常時点灯照明
 - ㉖ 常時点灯照明
 - ㉗ 常時点灯照明
 - ㉘ 常時点灯照明
 - ㉙ 常時点灯照明
 - ㉚ 常時点灯照明
 - ㉛ 常時点灯照明
 - ㉜ 常時点灯照明
 - ㉝ 常時点灯照明
 - ㉞ 常時点灯照明
 - ㉟ 常時点灯照明
 - ㊱ 常時点灯照明
 - ㊲ 常時点灯照明
 - ㊳ 常時点灯照明
 - ㊴ 常時点灯照明
 - ㊵ 常時点灯照明
 - ㊶ 常時点灯照明
 - ㊷ 常時点灯照明
 - ㊸ 常時点灯照明
 - ㊹ 常時点灯照明
 - ㊺ 常時点灯照明
 - ㊻ 常時点灯照明
 - ㊼ 常時点灯照明
 - ㊽ 常時点灯照明
 - ㊾ 常時点灯照明
 - ㊿ 常時点灯照明
- 室内凡例
- Ent. 玄関
 - Corridor 廊下
 - Room 居室
 - Kitchen キッチン
 - Powder Room パウダールーム
 - Bathroom 浴室
 - Toilet トイレ
 - Balcony バルコニー
 - Shoes Closet 下足入れ
 - Clo. クローゼット
 - Wic. ウォークインクローゼット
 - Sto. 収納
 - Lin. リン
 - Wes. 洗面
 - Ref. 冷蔵庫
 - Hs. 戸
 - Px. 洗面
 - Counter カウンター
 - MB. メンテナンス
 - PS. プライズベース
 - EPS. エレクトリックプライズベース

※ 図面と現況に相違がある場合は現況を優先します。

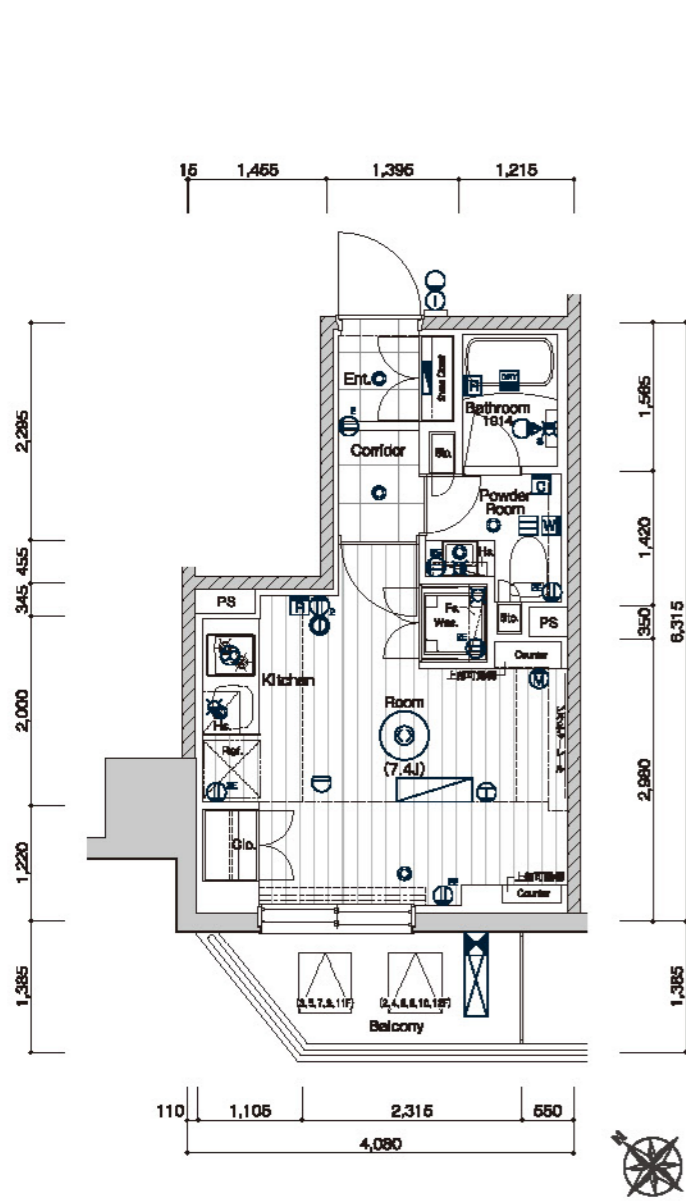
Room Plan

SCALE: 約1/10

C Type 1R/22.29㎡

- 専有面積/22.29㎡(約6.74坪)
- バルコニー面積/3.97㎡(約1.20坪)

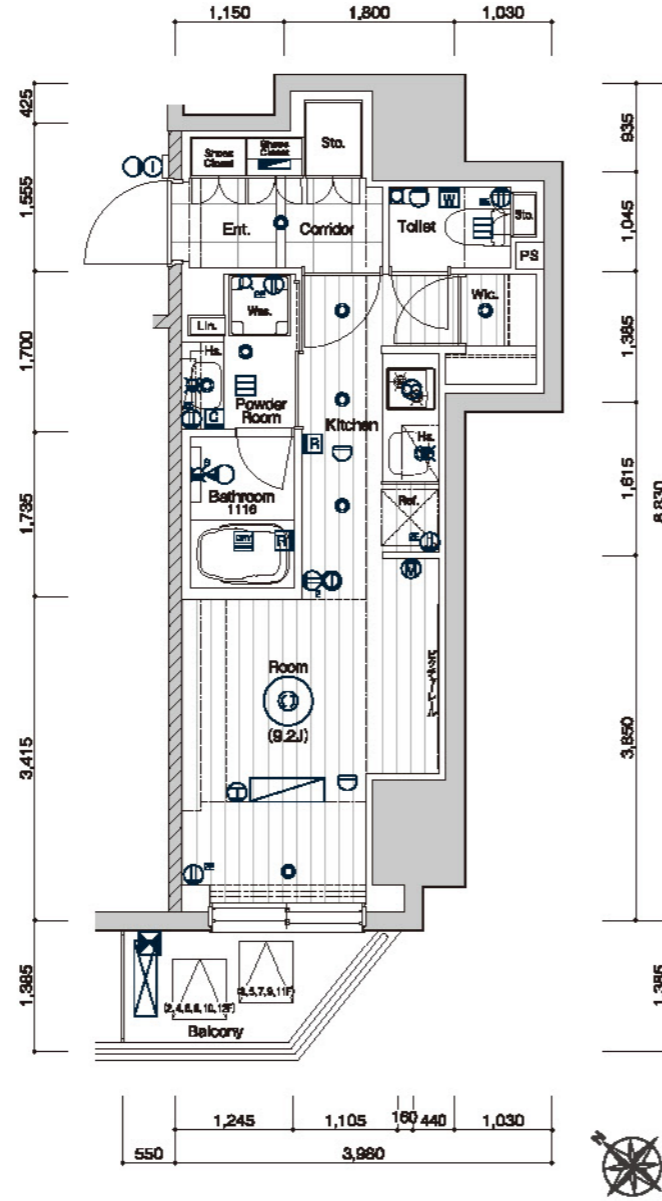
ROOM NUMBER 203,303,403,503,603,703,803,903,1002,1102,1202



D Type 1R+Wic/28.63㎡

- 専有面積/28.63㎡(約8.66坪)
- バルコニー面積/3.25㎡(約0.98坪)

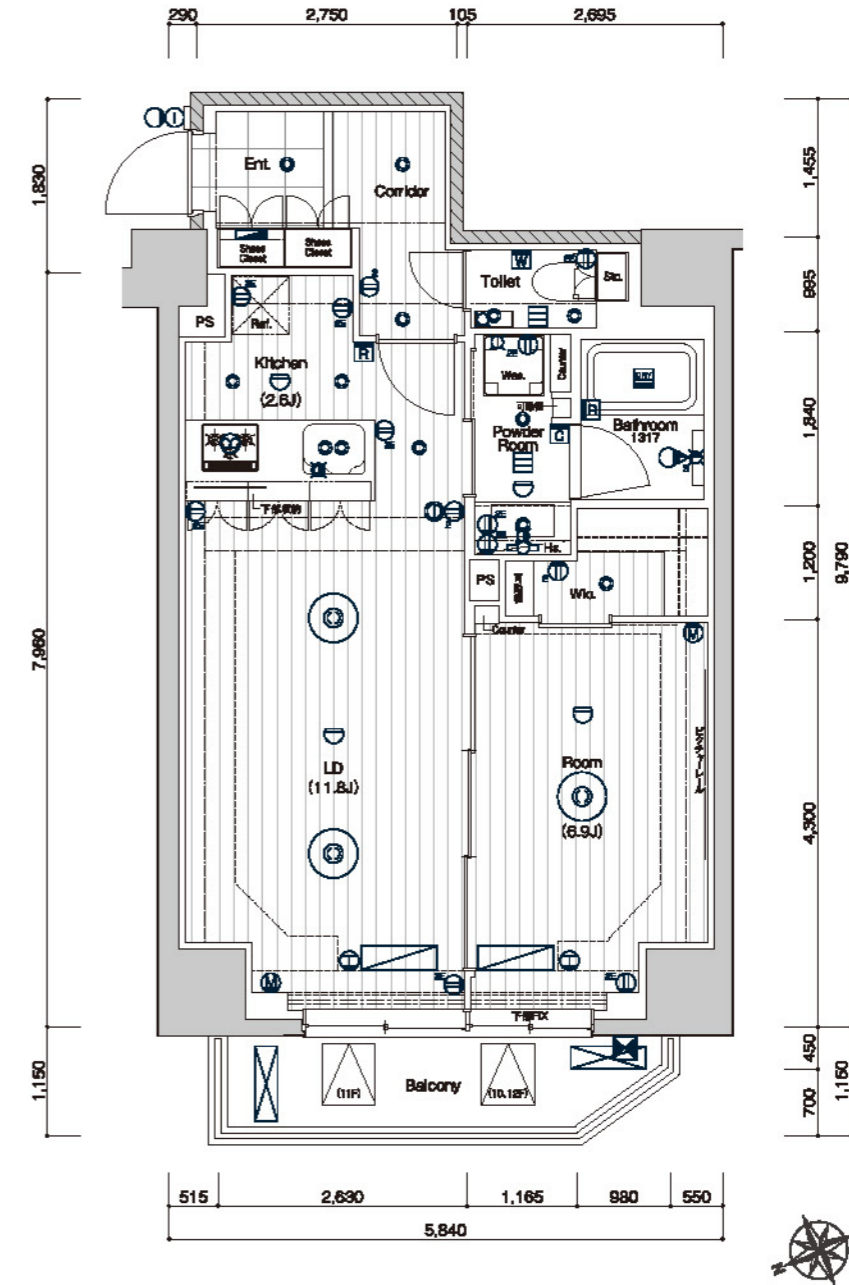
ROOM NUMBER 204,304,404,504,604,704,804,904,1003,1103,1203



E Type 1LDK+Wic/53.24㎡

- 専有面積/53.24㎡(約16.10坪)
- バルコニー面積/5.14㎡(約1.55坪)

ROOM NUMBER 1001,1101,1201



12F	E	C	D	
11F	E	C	D	
10F	E	C	D	
9F	A	B	C	D
8F	A	B	C	D
7F	A	B	C	D
6F	A	B	C	D
5F	A	B	C	D
4F	A	B	C	D
3F	A	B	C	D
2F	A	B	C	D
1F	ENT	管理室	自転車置場	

- 凡例
- ① 玄関コンセント
 - ② アース付コンセント
 - ③ 2口アース付コンセント
 - ④ エアコン用コンセント
 - ⑤ シーリングライト
 - ⑥ ダウンライト
 - ⑦ プラケット照明
 - ⑧ 廊下灯
 - ⑨ インターホン(子機)
 - ⑩ インターホン(親機)
 - ⑪ 遮音壁
 - ⑫ 給湯器用リモコン
 - ⑬ 換気扇
 - ⑭ 洗面化粧台乾燥機
 - ⑮ シャワー・トイレリモコン
 - ⑯ 乾燥機
 - ⑰ 洗面化粧台乾燥機
 - ⑱ シャワー付洗面台
 - ⑲ レンジフード
 - ⑳ マルチメディアコンセント (2口アース付コンセント、テレビコンセント、LAN)
 - ㉑ シャワー付洗面台
 - ㉒ 水栓
 - ㉓ 混合水栓
 - ㉔ 排水専用一体型シャワー水栓
 - ㉕ 給湯器
 - ㉖ 洗濯機
 - ㉗ 上部換気ハッチ
 - ㉘ エアコン室内機
 - ㉙ エアコン室外機
 - ㉚ 分電盤
 - ㉛ 換気ハッチ
 - ㉜ 階段・下り天井
- 室内凡例
- Ent. 玄関
 - Corridor 廊下
 - Room 洋室
 - Kitchen キッチン
 - Powder Room パウダールーム
 - Bathroom 浴室
 - Toilet トイレ
 - Balcony バルコニー
 - Shoes Closet 下駄箱
 - Clo. クローゼット
 - Wic. ウォークインクローゼット
 - Sta. 輸入
 - Lin. リネン室
 - Wes. 洗濯機置場
 - Ref. 冷蔵庫置場
 - Hs. 戸巾箱
 - Fs. 洗面器
 - Counter カウンター
 - MB メーカーボックス
 - PS バイブスペース
 - EPS エレクトリックバイブスペース
 - 水栓
 - 混合水栓
 - 排水専用一体型シャワー水栓
 - 給湯器
 - 洗濯機
 - 上部換気ハッチ
 - エアコン室内機
 - エアコン室外機
 - 分電盤
 - 換気ハッチ
 - 階段・下り天井

※図面と現況に相違がある場合は現況を優先します。

12F	E	C	D	
11F	E	C	D	
10F	E	C	D	
9F	A	B	C	D
8F	A	B	C	D
7F	A	B	C	D
6F	A	B	C	D
5F	A	B	C	D
4F	A	B	C	D
3F	A	B	C	D
2F	A	B	C	D
1F	ENT	管理室	自転車置場	

- 凡例
- ① 玄関コンセント
 - ② アース付コンセント
 - ③ 2口アース付コンセント
 - ④ エアコン用コンセント
 - ⑤ シーリングライト
 - ⑥ ダウンライト
 - ⑦ プラケット照明
 - ⑧ 廊下灯
 - ⑨ インターホン(子機)
 - ⑩ インターホン(親機)
 - ⑪ 遮音壁
 - ⑫ 給湯器用リモコン
 - ⑬ 換気扇
 - ⑭ 洗面化粧台乾燥機
 - ⑮ シャワー・トイレリモコン
 - ⑯ 乾燥機
 - ⑰ 洗面化粧台乾燥機
 - ⑱ シャワー付洗面台
 - ⑲ レンジフード
 - ⑳ マルチメディアコンセント (2口アース付コンセント、テレビコンセント、LAN)
 - ㉑ シャワー付洗面台
 - ㉒ 水栓
 - ㉓ 混合水栓
 - ㉔ 排水専用一体型シャワー水栓
 - ㉕ 給湯器
 - ㉖ 洗濯機
 - ㉗ 上部換気ハッチ
 - ㉘ エアコン室内機
 - ㉙ エアコン室外機
 - ㉚ 分電盤
 - ㉛ 換気ハッチ
 - ㉜ 階段・下り天井
- 室内凡例
- Ent. 玄関
 - Corridor 廊下
 - Room 洋室
 - Kitchen キッチン
 - Powder Room パウダールーム
 - Bathroom 浴室
 - Toilet トイレ
 - Balcony バルコニー
 - Shoes Closet 下駄箱
 - Clo. クローゼット
 - Wic. ウォークインクローゼット
 - Sta. 輸入
 - Lin. リネン室
 - Wes. 洗濯機置場
 - Ref. 冷蔵庫置場
 - Hs. 戸巾箱
 - Fs. 洗面器
 - Counter カウンター
 - MB メーカーボックス
 - PS バイブスペース
 - EPS エレクトリックバイブスペース
 - 水栓
 - 混合水栓
 - 排水専用一体型シャワー水栓
 - 給湯器
 - 洗濯機
 - 上部換気ハッチ
 - エアコン室内機
 - エアコン室外機
 - 分電盤
 - 換気ハッチ
 - 階段・下り天井

※図面と現況に相違がある場合は現況を優先します。

Outline

〔建築概要〕

名称	メイクスマイン芝公園
所在地	東京都港区芝一丁目2番3、6(地番) 東京都港区芝一丁目13番21-0000号(住居表示)
交通	都営三田線・浅草線「三田」駅 徒歩7分 JR山手線・京浜東北線・東京メトロ丸の内線「根岸駅」 徒歩10分 都営浅草線・大江戸線「大門」駅 徒歩10分 東京臨海新交通臨海線「日の出」駅 徒歩10分
用途	宅地
敷地面積	251.45㎡(76.06坪)【登記簿】[道路セットバック部分2.03㎡含む]
建築面積	141.89㎡(42.92坪)
延床面積	1,442.16㎡(436.25坪)【容積率対象外面積295.33㎡含む】
構造・規模	鉄筋コンクリート地上12階建
築年	共用住宅
戸数	42戸(内、管理室1戸)
分譲戸数	41戸
総専有面積	1,119.04㎡(338.50坪)
販売専有面積	1,119.04㎡(338.50坪)
販売専有面積	22.29㎡(6.74坪) (11戸)～53.24㎡(16.10坪) (3戸)
バルコニー面積	2.56㎡(0.77坪) (8戸)～5.14㎡(1.55坪) (3戸)
間取り	1R(30坪)・1K(8坪)・1LDK(9坪)
竣工後の管理形態	区分所有者全員で管理組合を設立し、管理組合が管理委託者(株式会社メイクスコミュニティー)へ委託させていただきます。
分譲後の権利形態	敷地及び建物共用部分等所有権の割合による所有権の共有、建物専有部分区分所有
建築確認番号	第228A-B.A.a00151-01号【平成28年8月19日付】
検査済証番号	第228F-B.A.a00151-01号【平成30年3月14日付】
設計・監理	株式会社 エス・テイ・プランニング
施工	株式会社 合田工務店
売主	株式会社 メイクス
管理会社	株式会社 メイクスコミュニティー
設計図書閲覧場所	管理室
引渡日	平成30年3月29日

〔共用部分〕

電気	東京電力エナジーパートナー株式会社
ガス	各ガス事業者
給排水	公共水道より増圧給水ポンプにて各戸へ給水 排水・雑排水は合流方式にて、公共下水道へ直接放流
テレビ	屋上に共同視聴用アンテナ(地上デジタル対応UHFアンテナ、BS/110°CSアンテナ)設置
インターネット	エントランス集合玄関側(カメフラ付)
防犯	オートロックシステム、カメラ付インターホン、防犯カメラ(6台)、エレベーター防犯室、エレベーター内非常用押ボタン、エレベーターかご内モニター
防災	自衛火災報知装置、消火器、消火用補助水槽、住宅用SP水栓、避難誘導設備
避難	共同住宅用スプリンクラー設備(11・12Fのみ)、連結給水管設備、非常コンセント設備 バルコニー避難ハッチ、屋外避難階段、備蓄灯

〔施設概要〕

管理室	建物内に設置
エレベーター	9人乗りエレベーター(90m/min・ロープ式)1基
ゴミ置場	建物内に設置
倉庫	建物内に設置
自転車置場	建物内に2段ラック式27台、スライドラック式14台 計41台分設置
その他	メールボックス、宅配ボックス、掲示板、植栽、散水栓、フェンス、外灯、ベットの洗い場等

〔専有部分〕

電気	契約容量30A(A～Dタイプ)・40A(Eタイプ) (A～Dタイプは40Aまで、Eタイプは60Aまで増量可能)
ガス	ガス給湯器(A～Dタイプ1216号オートタイプ、Eタイプは24号オートタイプ)、キッチンガスコンロ(監視、専用メーター(マイコンメーター))
給排水	水 / ガス給湯器、ユニットバス、システムキッチン、洗面化粧台、洗濯機乾燥機、トイレ給水、専用メーター 湯 / ガス給湯器よりシステムキッチン、洗面化粧台、ユニットバスへ給湯 気 / キッチンにはレンジフードによる換気装置、ユニットバス、パウダールーム、トイレは浴室用電気乾燥機による換気装置(3室換気方式※A・Cタイプのみ2室換気方式)24時間換気機能付
電気コンセント	各居室に2箇所以上設置
テレビコンセント	各居室に1箇所設置
電話	インターネットを利用したIP電話対応【NTT東日本】
インターネット	無線LAN集合玄関側と各戸玄関側より各戸居室に接続
インターネット	光回線を利用した個別加入型インターネットシステム【NTT東日本】
バスルーム	ユニットバス、サーモスタット式シャワー水栓、浴室用電気乾燥機、ランドリーパイプ、収納棚
トイレ	シャワートイレ(ハイパーキラミック仕様)、手洗い器(B・D・Eタイプ)、カウンタースタイル(Bタイプ)、吊戸棚(Bタイプ)、輸入(D・Eタイプ)、ペーパーホルダー、タオル掛け、アース付コンセント
パウダールーム	洗面化粧台(収納付)、リネン櫃(A・B・Dタイプ)、カウンタースタイル(Bタイプ)、輸入(Cタイプ)、可動棚(Bタイプ)、タオル掛け、洗濯機(640×640)(B・D・Eタイプ)
洗濯機置き場	洗濯機(640×640)(A・Cタイプ)、固定棚(Cタイプ)
キッチン	システムキッチン、ガスコンロ(2口、3口)、食洗機(Cタイプ)、レンジフード、パネル貼
防犯	インターホン(オートロックドア解錠ボタン、カラーモニター、非常用押ボタン付) 玄関ドアはブッシュアップハンドル(ダブルロック式)、ドアガード、ドアスコープ、セキュリティアラーム(ボタンスイッチ)
防災	対面押付玄関ドア、ガスマイコンメーター、火災報知機
冷暖房	各居室エアコン設置
照明	玄関、廊下、キッチン、パウダールーム、洗面化粧台、バスルーム、トイレ、浴室、ウォークインクローゼット
その他	バルコニーに椅子金物、ビクチャールーム、扉閉塞に扉戸設置

(仕上表)

欄	上	外断熱アスファルト断熱防水トップコート仕上
外	壁	45二丁掛タイル貼、45三丁掛タイル貼、45角タイル貼、一部次付タイル
バルコニー		床・長尺塩ビタイル貼、壁・45二丁掛タイル貼、45三丁掛タイル貼、45角タイル貼、手摺内壁：次付タイル、手摺外壁：45角タイル貼、手摺：ガラスパネル手摺、天井：アクリル樹脂吹付
共用廊下		床・タイルカーペット貼、壁・ビニールクロス貼、天井・ビニールクロス貼
屋外遊歩階段		床・長尺塩ビタイル貼、中壁吹付タイル、手摺内壁吹付タイル、手摺外壁吹付タイル、天井：アクリル樹脂吹付
サッシ		カラーアルミ電着着色、エアタイト仕様(T-3【35等線】、T-4【40等線】)

	共用部分		内部仕上表		備考
	床	巾木	壁	天井	
風除室	タイル貼	-	石貼、一部化粧シート貼	EP塗装	オートドア、集合玄関機
エントランスホール			石貼、一部EP塗装		オートロックオートドア
メールコーナー					メールボックス、宅配ボックス
管理室	長尺塩ビシート貼	ソフト巾木	ビニールクロス貼	ビニールクロス貼	洋風便器、手洗い器
倉庫	防塵塗装	防塵塗装	コンクリート打直し補修	コンクリート打直し補修	-
ゴミ置場				EP塗装	中棚、水栓
玄関	タイル貼	タイル貼			上階タイル、下足入、人感センサースイッチ
廊下・キッチン	フローリング貼・一部タイル貼				システムキッチン
リビング・ダイニング		木製既製巾木			エアコン
洋室	フローリング貼				ビクチャールーム、エアコン
ウォークインクローゼット			ビニールクロス貼	ビニールクロス貼	ハンガーパイプ、固定棚、可動棚(Eタイプのみ)
パウダールーム	CFシート貼	ソフト巾木			洗面化粧台、リネン櫃(A・B・Dタイプ)、カウンタースタイル(Bタイプ)、輸入(Cタイプ)、可動棚(Bタイプ)、洗濯機(640×640)(B・D・Eタイプ)、タオル掛け
トイレ					シャワートイレ(ハイパーキラミック仕様)、タオル掛け、ペーパーホルダー、手洗い器(B・D・Eタイプ)、カウンタースタイル(Bタイプ)、吊戸棚(Bタイプ)、輸入(D・Eタイプ)
洗濯機置き場	フローリング貼	木製既製巾木			洗濯機(640×640)(A・Cタイプ)、固定棚(Cタイプのみ)
バスルーム					ユニットバス、サーモスタット式シャワー水栓、浴室用電気乾燥機、ランドリーパイプ、収納棚、シャワーフック

(上記の仕上仕様の内容は、建築施工上の都合や、居住性向上の為の改良、設計変更などにより、若干の変更を伴う場合があります。)

MAKE S
 〔売主〕株式会社メイクス
 〒150-0081東京都渋谷区東E坂12-10
 住友不動産渋谷インフォスペース
 TEL:03-4577-4111(代) FAX:03-4577-4122
 宅電:03-4577-4111(代) FAX:03-4577-4122
 (会社) 東京都港区三軒茶屋3-1-10 住友不動産渋谷支店
 (一任) 東京都港区三軒茶屋3-1-10 住友不動産渋谷支店

RAKUTEN EAGLES
 @Rakuten Eagles
 楽天イーグルスのオフィシャルスポンサーです。

物件販売に関するお問い合わせは **0120-574-077** URL: <http://www.makes-design.jp>
 E-mail: info@makes-design.jp