



MAKES DESIGN


MAKES DESIGN IRIYA ASYL COURT

www.makes-design.jp

IRIYA

ASYL COURT





山手線沿線に暮らすこと

東京でトップクラスの利便性を誇る山手線を日常生活圏に収めるブランド感

そして利便性だけでは計ることの出来ない、肌で感じるその土地独自の空気感

洗練されたエリアの中でも穏やかな暮らしやすさがある街、鶯谷、入谷

日々の喧噪とは一線を画した、心から落ち着ける自分だけの山手線ライフがここにはある

MAKES DESIGN
IRIYA
ASYL COURT



東京メトロ日比谷線
「入谷」駅より徒歩 **4** 分 (約270m)

JR山手線・京浜東北線
「鶯谷」駅より徒歩 **7** 分 (約530m)

JR YAMANOTE LINE PERSONAL AREA

JR山手線の機動力を備えた暮らしのパーソナルエリアへ

全29駅あるJR山手線の一角、鶯谷駅と東京メトロ日比谷線の入谷駅の両方が利用できる便利な立地。隣りの上野駅は1分でアクセスでき、アメ横をはじめとした充実の商業環境が日常生活圏。鶯谷、入谷界隈の静かで落ち着いた住環境から、JR山手線の機動力を発揮しながら仕事もプライベートも充実できる、住む人それぞれ思い通りのライフスタイルが実現します。





MAKES DESIGN 入谷 ASYL COURT

池袋駅直通 14分

上野駅直通 1分



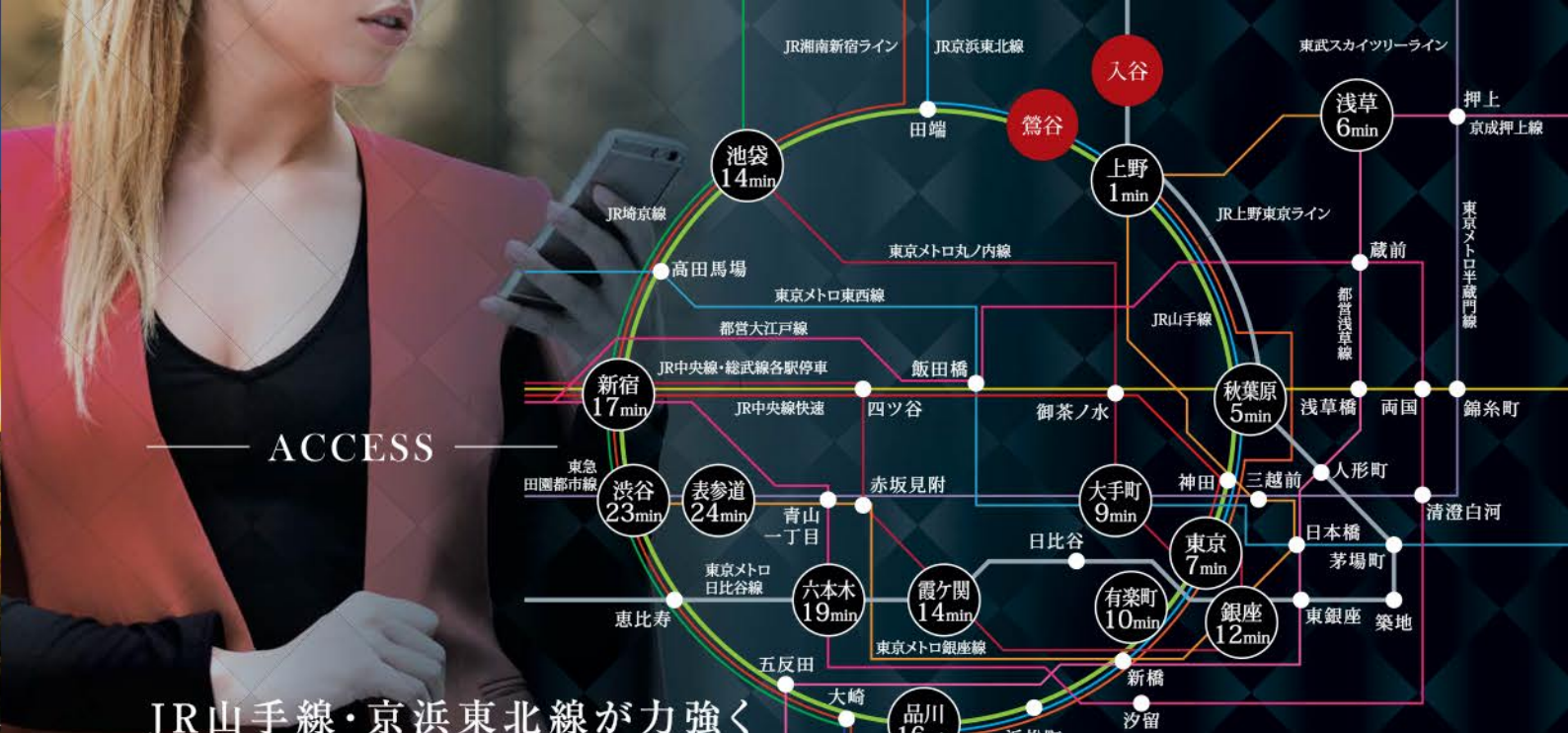
新宿駅 17分

東京駅 7分



渋谷駅 23分

品川駅 16分



ACCESS

JR山手線・京浜東北線が力強く
東京メトロ日比谷線が細やかに

現地より徒歩7分の「鶯谷」駅からはJR山手線とJR京浜東北線が、徒歩4分の「入谷」駅からは東京メトロ日比谷線がそれぞれ利用できます。東京都心の鉄道ネットワークにおける主軸となるJR山手線、広域ネットワークを形成するJR京浜東北線の力強い輸送力、都心を細やかにアクセスする東京メトロ日比谷線のフットワークが軽快なオンタイムも、優雅なオフタイムもスマートにサポートしてくれます。

H 東京メトロ日比谷線



六本木駅 19分

霞ヶ関駅 14分

銀座駅 12分

- 「上野」駅……直通1分 ※入谷駅より東京メトロ日比谷線利用
- 「秋葉原」駅……直通5分 ※入谷駅より東京メトロ日比谷線利用
- 「浅草」駅……6分 ※入谷駅より東京メトロ日比谷線利用、上野駅より東京メトロ銀座線利用
- 「東京」駅……7分 ※入谷駅より東京メトロ日比谷線利用、上野駅よりJR上野東京ライン利用
- 「大手町」駅……9分 ※入谷駅より東京メトロ日比谷線利用、三越駅より東京メトロ丸の内線利用
- 「有楽町」駅……10分 ※入谷駅より東京メトロ日比谷線利用、秋葉原駅よりJR山手線利用
- 「銀座」駅……12分 ※鶯谷駅よりJR山手線利用、東京駅より東京メトロ丸の内線利用
- 「池袋」駅……直通14分 ※鶯谷駅よりJR山手線利用
- 「霞ヶ関」駅……14分 ※鶯谷駅よりJR山手線利用、東京駅より東京メトロ丸の内線利用
- 「品川」駅……16分 ※鶯谷駅よりJR山手線利用、上野駅よりJR上野東京ライン利用
- 「新宿」駅……17分 ※入谷駅より東京メトロ日比谷線利用、秋葉原駅よりJR有楽町線利用、御茶ノ水駅よりJR中央線快速利用
- 「六本木」駅……19分 ※鶯谷駅より京浜東北線利用、東京駅より東京メトロ丸の内線利用、霞ヶ関駅より東京メトロ日比谷線利用
- 「渋谷」駅……23分 ※鶯谷駅より京浜東北線利用、秋葉原駅よりJR有楽町線利用、有楽町駅よりJR中央線快速利用、新宿駅よりJR山手線・埼京線利用
- 「表参道」駅……24分 ※鶯谷駅よりJR山手線利用、新橋駅より東京メトロ銀座線利用

※所要時間には乗換・待ち時間等は含まれておりません。また時間帯により異なる場合がございます。
※電車の乗車時間は、YAHOO! JAPAN 路線情報(平成30年7月現在)をもとにしており、最短時分となります。

濃密な東京文化を満喫する

上野へ

アメ横でのショッピングから上野恩賜公園でのヒーリングまで、東京の濃密で奥深い文化を満喫できる上野を日常生活圏に暮らす喜びを。



刺激と癒やしを求めて

UENO



上野フロンティアタワー

JR「御徒町」駅より徒歩1分

松坂屋上野店南館跡地が、2017年11月に生まれ変わった大型複合商業施設「上野フロンティアタワー」。地下1階に「松坂屋上野店」、地上1~6階に「PARCO_ya(パルコヤ)」,そして7~10階に「TOHOシネマズ」、12~22階はオフィスビルになっています。

上野アメ横商店街

JR「上野」駅
[不忍口]より徒歩1分

叩き売りや、呼び込みの威勢のいい声が飛び交うアメ横。魚やカニだけでなく、靴や衣料品、雑貨などのインターナショナルな店も軒を並べています。



上野の森さくらテラス

JR「上野」駅[不忍口]より徒歩1分



上野マルイ

JR「上野」駅[広小路口]より徒歩3分

JR上野駅広小路口を出ると正面に立つ象徴的なビル。待ち合わせ場所としても有名です。

上野恩賜公園

JR「上野」駅より徒歩2分

総面積約53万㎡。園内には、上野動物園をはじめ、国立西洋美術館や国立科学博物館などの格式ある施設が立地。近世から桜の名所として知られ、「花見と言えは上野公園」というほどの有名スポットです。



上野動物園

JR「上野」駅[公園口]より徒歩5分

1882年に開園した日本で最初の動物園。上野公園内にあり、敷地は西園と東園に分かれ、両園を結ぶ都営モノレールは日本初のモノレールでもあります。



国立科学博物館

JR「上野」駅[公園口]より徒歩5分

1877年に創立。日本館と地球館の2つの展示館からなり、常に多彩なテーマのイベントが開催され、全国から多くの入館者を集めています。



国立西洋美術館

JR「上野」駅[公園口]より徒歩1分

“松方コレクション”を基盤として建設された美術館。本館建物はル・コルビュジエの建物作品として2016年7月に世界遺産に登録されました。

浅草 とうきょうスカイツリーへ

東京の継承と発展を実感する江戸の都の象徴である浅草。東京の新しいランドマークである東京スカイツリー®。新旧代表する美しき東京を身近に暮らす誇りを。



浅草寺

東京メトロ銀座線「浅草」駅[6出口]より徒歩5分
徳川家康により幕府の祈願所として定められた由緒正しき寺院で、歴史は古く、都内最古の寺院でもあります。今では年間約3000万人もの参詣者が訪れています。



浅草新仲見世商店街

東京メトロ銀座線「浅草」駅[6出口]徒歩1分
通称「新仲(しんなか)」は、アーケードがシンボルの浅草最大の商店街。アーケードの大規模修繕工事も完成し、常に活気にあふれています。



松屋浅草

東京メトロ銀座線「浅草」駅[7出口]徒歩1分
銀座に本店を構える老舗百貨店。4階から屋上を「EKIMISE(エキミセ)」としてリニューアルオープンしました。

ASAKUSA TOKYO SKYTREE



東京ソラマチ®

東武スカイツリーライン「とうきょうスカイツリー」駅直結
東京スカイツリータウン®の一角にある商業施設。東京下町をコンセプトとしたスイーツ・フードや飲食店、ファッション・雑貨などが集まるショッピングスポットです。



東京スカイツリー®

東武スカイツリーライン「とうきょうスカイツリー」駅直結
2012年に地上デジタル放送用の電波塔として完成。東京の新しい観光スポットとして地域の活性化を牽引しています。



後楽園 SUIDOBASHI 水道橋へ

東京が誇るエンターテインメントを楽しむ
東京ドームを中心に一大エンターテインメントシティが形成されるエリア。
オフタイムを優雅に過ごせる魅力スポットを行きつけにする楽しみを。



東京ドームシティ

JR「水道橋」駅より徒歩1分

東京ドームを中心に、多彩なアトラクションが楽しめる「東京ドームシティ アトラクションズ」や、スパ・フィットネスとショップ・レストランが併設する「ラクーア」、そして「東京ドームホテル」からなる一大エンターテインメントスポットです。



小石川後楽園

都営大江戸線「飯田橋」駅より徒歩3分

江戸時代初期に水戸徳川家の江戸上屋敷内につくられた池を中心とした回遊式築山泉水庭園となっており、国の特別史跡および特別名勝に指定されています。

近隣では多数の再開発事業が同時進行
沿線エリアの飛躍的な資産価値アップへ

DEVELOPMENT

1 神田練堀町地区第一種市街地再開発事業

2019年5月竣工予定
秋葉原駅の北東約200mに位置するプロジェクト。地上21階・地下2階建ての複合ビルをはじめ、賑わいを創出するゲート広場の整備など、防災性の向上や地域活力の増進などが図られる。



2 (仮称)外神田一丁目計画

2019年8月末竣工予定
災害に強い街の形成とにぎわいの創出に寄与するプロジェクト。災害時の一時滞留スペースにもなる広場とともに、地上23階建ての業務棟と地上2階建ての店舗棟の2棟が建設中。



3 春日・後楽園駅前地区第一種市街地再開発事業

2021年11月工事完了予定
文京区のシンボルゾーンとして相応しい拠点形成とともに、災害に強い市街地形成を図るプロジェクト。住宅・店舗・事務所からなる複合ビルとともに道路整備が進行中。



東京を代表する有名大学が集中
快適なキャンパスライフの拠点に
UNIVERSITY



- 東京藝術大学・上野キャンパス
JR「上野」駅「公園口」徒歩10分
日本で最も歴史のある芸術分野の最高学府
- お茶の水女子大学
東京メトロ丸の内線「茗荷谷」駅徒歩7分
日本で2校だけの国立女子大学のひとつ

- 東京大学・本郷キャンパス
東京メトロ南北線「東大前」駅徒歩1分
起源は天文方などの江戸幕府直轄の教育機関にある。明治政府が1868年に、開成学校、医学校、昌平学校として復興し、1877年に各校が合併して東京大学となる。当時は日本で初めて設立された近代的な大学となっている。
- 中央大学・後楽園キャンパス(東京メトロ丸の内線・南北線「後楽園」駅徒歩5分)
- 日本女子大学・目白キャンパス(東京メトロ副都心線「雑司が谷」駅徒歩8分)
- 早稲田大学・早稲田キャンパス(東京メトロ東西線「早稲田」駅徒歩5分)
- 東京理科大学・神楽坂キャンパス(JR総武線「飯田橋」駅徒歩3分)

- 「東洋大学・白山キャンパス」(都営三田線「白山」駅徒歩5分)
- 「筑波大学・東京キャンパス文京校舎」(東京メトロ丸の内線「茗荷谷」駅徒歩5分)
- 「女子栄養大学・駒込キャンパス」(JR山手線「駒込」駅徒歩3分)
- 「跡見学園女子大学・文京キャンパス」(東京メトロ丸の内線「茗荷谷」駅徒歩2分)
- 「拓殖大学・文京キャンパス」(東京メトロ丸の内線「茗荷谷」駅徒歩3分)

※表示の徒歩分数は各大学オフィシャルホームページによるものです。(平成30年8月時点)



東京メトロ日比谷線 [4出入口] 「入谷」駅より徒歩 4分 (約270m)
JR山手線・京浜東北線 [南口] 「鶯谷」駅より徒歩 7分 (約530m)

忙しい日々をさりげなく支えてくれる成熟の住環境

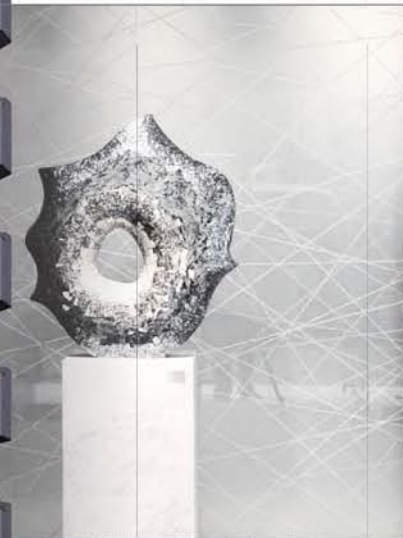
- まいばすけっと 根岸うぐいす通り店 | 徒歩3分
- ゲオ鶯谷店 | 徒歩5分
- どらっくばす入谷店 | 徒歩5分
- 業務スーパー 上野公園店 | 徒歩5分
- ダイソー コスナカムラ入谷店 | 徒歩6分
- いなげや入谷店 | 徒歩6分
- 稲沢内科医院 | 徒歩1分
- 台東根岸三郵便局 | 徒歩1分

LIFE INFORMATION

- 商業施設
 - ローソンストア100台東根岸三丁目店 ……徒歩2分(約120m)
 - セブンイレブン台東根岸3丁目店 ……徒歩3分(約170m)
 - まいばすけっと根岸うぐいす通り店 ……徒歩3分(約190m)
 - ミニストップ下谷店 ……徒歩4分(約300m)
 - 肉のハナマサ根岸店 ……徒歩5分(約330m)
 - ゲオ鶯谷店 ……徒歩5分(約350m)
 - どらっくばす入谷店 ……徒歩5分(約370m)
 - ファミリーマート入谷店 ……徒歩5分(約400m)
 - 業務スーパー 上野公園店 ……徒歩5分(約400m)
 - コスナカムラ入谷店 ……徒歩6分(約440m)
 - ダイソーコスナカムラ入谷店 ……徒歩6分(約440m)
 - いなげや入谷店 ……徒歩6分(約480m)
- 公共施設
 - 台東根岸三郵便局 ……徒歩1分(約60m)
 - 上野消防署下谷出張所 ……徒歩2分(約150m)
 - 台東区西部区民事務所、台東区立金杉区民館 ……徒歩6分(約430m)
 - 下谷警察署入谷西交番 ……徒歩8分(約570m)
 - 下谷警察署 ……徒歩8分(約590m)
 - 台東区立中央図書館 ……徒歩13分(約1,010m)
- 公園・その他
 - 防災広場根岸の里 ……徒歩3分(約230m)
 - カープ根岸 ……徒歩5分(約330m)
 - 金杉公園 ……徒歩5分(約350m)
 - 鶯谷公園 ……徒歩6分(約430m)
 - 上野恩賜公園 ……徒歩9分(約660m)
- 医療施設
 - 稲沢内科医院 ……徒歩1分(約10m)
(内科、呼吸器科、小児科、循環器科、消化器科)
 - 小野歯科医院 ……徒歩2分(約140m)
 - 飯田医院 ……徒歩3分(約190m)
(整形外科、皮膚科、リハビリ科)
 - 金井クリニック ……徒歩4分(約260m)
(整形外科、皮膚科、泌尿器科)
 - 根岸眼科クリニック ……徒歩4分(約270m)
 - 斎藤耳鼻咽喉科医院 ……徒歩4分(約320m)

※現地からの距離は地図上における概算です。
徒歩分数は80m=1分として計算。
小数は切り上げております。





MAKES DESIGN
IRIYA
ASYL COURT

FACADE
DESIGN

都市景観の中で個性を主張する
クールビューティなボーダースタイル

タワーフォルムをスタイリッシュに演出するモノトーンカラーの
ボーダーデザインが、都市景観の中で個性あふれる佇まいを
描き、クールビューティなライフスタイルを発信します。



FACADE DESIGN

※掲載の完成予想図は計画段階の図面を基に描き起こしたもので、実際とは多少異なります。



MAKES DESIGN
 IRIYA
 ASYL COURT

ENTRANCE
 DESIGN

ENTRANCE



モノトーンを基調としたエントランスホールは、ライン照明をダイナミックに配したデザインウォールと、アーティスティックなオブジェが印象的なアプローチを演出します。

ENTRANCE DESIGN

※掲載の写真は現地を撮影(平成30年8月)したものに一部CG加工を施しています。



住まう人の個性を尊重するプライベート空間

清潔感のあるホワイトクロスとナチュラルフローリング、ホワイト系とブラウン系の建具を組み合わせたインテリア。どんな家具にもマッチする、個性を尊重したシンプルでラグジュアリーなプライベート空間です。



Aタイプ(1DK)

Bタイプ(1K)

AMENITY



クローゼット(Aタイプ)

クローゼット(Bタイプ)

アッパーキャビネット

下足入

シーリング照明

エアコン

ワイドスイッチ

人感センサー

ピクチャーレール

FACILITY



Bタイプ

KITCHEN



人造大理石フタ付シンク

人造大理石フタをシンクの上に配置し、作業スペースを十分にとれるレイアウトが可能なのでキッチンでの作業がはかどります。

キッチン下収納

取り出しやすい大容量の収納を装備しました。また、まな板ホルダーやガスコンロ脇の引き出しは調味料などが入れられる小引き出しになっています。

シングルレバー混合水栓

レバーが大きくて持ちやすく、湯温・湯量は片手で操作できる機能的な水栓です。

ホーローパネル

油污れもサッとひと拭き。お手入れが簡単なホーローパネルです。

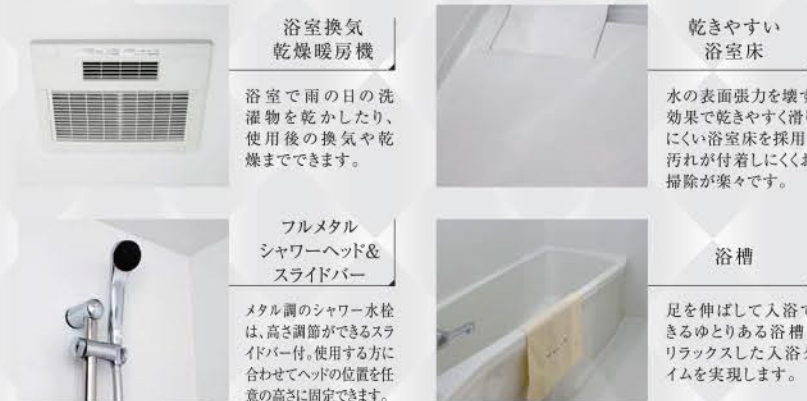
レンジフード

デザイン性と機能性を兼ね備えたホーロー整流板付レンジフードです。

2口ガスコンロ

一人暮らしでも調理ができるスマートなガスコンロを備えました。

BATHROOM



浴室換気乾燥暖房機

浴室で雨の日の洗濯物を乾かしたり、使用後の換気や乾燥までできます。

乾きやすい浴室床

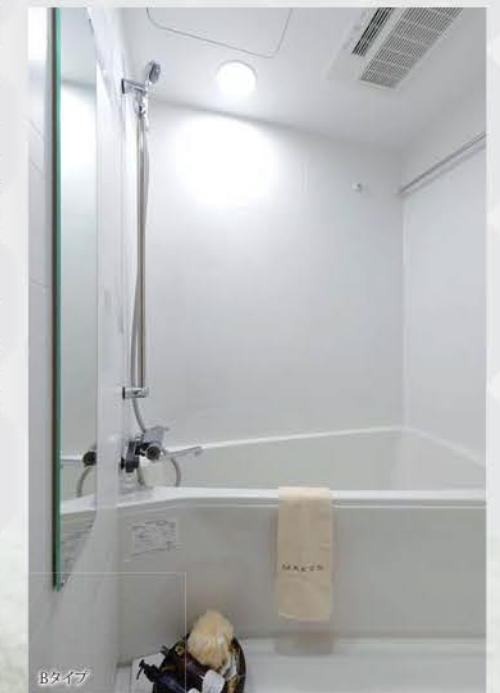
水の表面張力を壊す効果で乾きやすく滑りにくい浴室床を採用。汚れが付着しにくくお掃除が楽々です。

フルメタルシャワーヘッド&スライドバー

メタル調のシャワー水栓は、高さ調節ができるスライドバー付。使用する方に合わせてヘッドの位置を任意の高さに固定できます。

浴槽

足を伸ばして入浴できるゆとりある浴槽。リラックスした入浴タイムを実現します。



Bタイプ

MAKES DESIGN
IRIYA
ASYL COURT

1K/1DK

KITCHEN / BATHROOM / POWDER ROOM / TOILET

POWDER ROOM



洗面ボウル

デザイン性の高いシンプルでスタイリッシュな洗面ボウルを採用しました。

シングルレバー混合水栓

ヘッドが引き出せ、レバーで吐水・止水ができるシンプルなデザインの混合水栓です。

二面鏡裏収納

乱雑になりがちな小物類は鏡裏の収納スペースによりスッキリできます。

ヘルスメータースペース

洗面台の下にはヘルスメーターを収納できるスペースを確保しました。

TOILET



Aタイプ

Bタイプ

リネン庫(Aタイプ) 固定棚(Bタイプ)

トイレには小物もしっかり片づく収納スペースを備えました。

シャワートイレ

寒い冬でも快適にご利用頂ける暖房便座機能付。清潔さを保つ抗菌仕様です。



AMENITY



物入・アッパーキャビネット シューズインクローク ウォークインクローゼット

MAKES DESIGN
IRIYA
ASYL COURT

1LDK

KITCHEN / BATHROOM / POWDER ROOM / TOILET



KITCHEN



**シングルレバー
シャワー水栓**
レバーが大きく持ちやすく、湯温・湯量は片手で操作でき、掃除も楽なシャワー付水栓です。



3口ガスコンロ
グリル付の3口ガスコンロを採用。錆に強く、優れた耐久性をもつロー仕様です。



下部収納
奥にしまった物も簡単に取り出せるスライドタイプの収納と広々開いて使えるタイプの収納を用途によって使い分けられるように設置しました。



BATHROOM



**ワンダービート
クリックシャワー&
スライドバー**

吐水方法を手で簡単に
変えられます。ヘッドの位置を任意の高さに固定できるスライドバー付です。



追焚き機能

いつでも入浴できる追焚き機能付の浴室。省エネにもなり経済的です。



ダウンライト

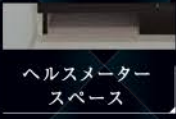
柔らかく落ち着きのある光が、バスタイムのリラックスをよりいっそう深めます。

POWDER ROOM



三面鏡裏収納

乱雑になりがちな小物類は鏡裏の収納スペースによりスッキリできます。



**ヘルスマーター
スペース**

洗面台の下にはヘルスマーターを収納できるスペースを確保しました。

TOILET



シャワートイレ

寒い冬でも快適にご利用頂ける暖房便座機能付。清潔さを保つ抗菌仕様です。

吊戸棚

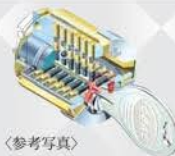
トイレには小物もしっかり片づく吊戸棚を設置しました。

SECURITY

この時代、「安心」と「安全」は入居率を高めるキーワード

ディンプルキー・V18シリンダー

高性能の18本のピンが生む120億通りの鍵造いと、ピッキングなどの不正解錠を防ぐ超防犯設計のディンプルキー、V18シリンダーを採用しました。〈参考写真〉



ダブルロック、鎌デッドボルト

すべての住戸の玄関ドアには、外部からの破壊行為に強い鎌デッドボルトを採用。高い防犯効果を発揮します。



〈参考写真〉

カラーモニター付インターホン

声と映像で来訪者を確認できるカラーモニター付インターホン。不審者の侵入を未然に防ぐ安心の仕様です。



24時間対応の宅配ボックス

急な外出時や旅行中に届いた荷物は、エントランスに設けた宅配ボックスへ。24時間いつでも取り出せるので、とても便利です。



Amazonのメール便の 一発ポストインが可能なメールボックス

ネット通販などの大型郵便物も受け取り可能なメールボックスを完備。再配達の不便さを解消します。



オンラインショッピングを利用するお客様のポスト口に発送されるメール便の約65%もポストに入らない現実。(お客様が不在の場合は再配達へ)

盗難配慮機構

大型の郵便物を受け取ることができ独自のフラップ構造「ナスタガード」採用により抜き取り行為に対して威力を発揮します。



〈参考写真〉

MULTIMEDIA

高速インターネットで、快適なネットライフを実現

インターネット環境

本物件は、(株)シーファイブが提供するインターネットサービスとの一括契約により常時接続環境を実現したマンションです。Wi-Fi対応で入居時から無線でインターネットを楽しめます。



マルチメディアコンセント

Wi-Fi、TV端子、電源を1つにまとめました。機能的に使いやすいだけでなくお部屋がスッキリ使えます。



快適

光回線を用いた高速インターネットサービス。上下、1Gbps(ベストエフォート)

便利

入居時に住戸内のLANコネクタとパソコンを繋ぐだけの簡単システム。

安心

フリーダイヤルによる年中無休のヘルプデスク(8~23時)

安全

マンション内はV-LAN方式による住戸内のセキュリティ対策が施され、マンション外部とは共有ルーター内のファイアウォールで不正侵入防止。

簡単

入居後は居室内のLANコネクタまたは無線ルーターと接続するだけで容易にご利用いただけます。

※最大通信速度は、技術規格上の最大値であり、実使用速度を示すものではありません。インターネットご利用時の速度はお客様のご利用環境、回線混雑状況などによって、低下する場合があります。

TV Service

屋上にBS/110°CS放送対応の共同視聴用パラボラアンテナを設置し、視聴できるアウトレットを全居室にご用意しました。

※ご利用のチャンネルにより、月額利用料、取付費等が別途必要です。※デジタル専用チューナー、視聴料・NHK受信料は、別途負担となります。※詳しくは係員にお尋ねください。

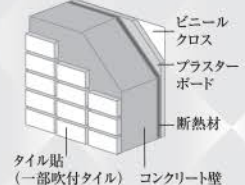
STRUCTURE

耐久性・耐震性の高さが実現する、堅牢構造

遮音性・断熱性に優れた外壁・戸境壁

従来よりも厚さを確保したコンクリート壁・床・天井を採用しています。たとえば、外壁は従来よりも厚い150~180mm厚コンクリートに断熱材を吹付けて高い保温力を確保。上下階の間のスラブ厚は180mm厚のコンクリート、住戸の戸境壁は150mm厚のコンクリートで相互の遮音性の確保にも配慮しています。

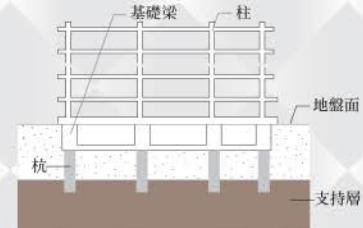
外壁断面図



杭基礎

建物の基礎部分に採用したのは、杭の先端を地盤にしっかりと打ち込んで固定する場所打ちコンクリート杭工法。強固な基礎構造によって建物をしっかりと支えます。(杭長約24.8m、本数8本)

概念図



ホルムアルデヒド対策

建材や内装材などの素材(建築基準法上の特定部材)には、JIS(日本工業規格)やJAS(日本農林規格)によって定められたホルムアルデヒドの発散量が少ないものを採用。健康的な住まいを追求しています。

結露と省エネルギーに配慮した断熱構造

結露の発生を抑制し冷暖房の効果を高めるために、屋上や外壁などに断熱材を施し、断熱性を高めています。

瑕疵担保責任保険「JIOわが家の保険」

国土交通大臣指定 住宅瑕疵担保責任保険法人
株式会社 日本住宅保証検査機構

住宅瑕疵担保責任法/住宅のなかでも特に重要な部分である、構造耐力上主要な部分および雨水の侵入を防止する部分で瑕疵が発生した時に修繕費用の一定割合がJIOから売主等(事業者)に支払われます。当該瑕疵が発生した時に売主等が倒産等の場合、直接JIOへ保険金の請求ができます。

PLANNING

ELEVATION PLAN
FLOOR PLAN
ROOM PLAN

図面集をご覧になる前にお読みください。

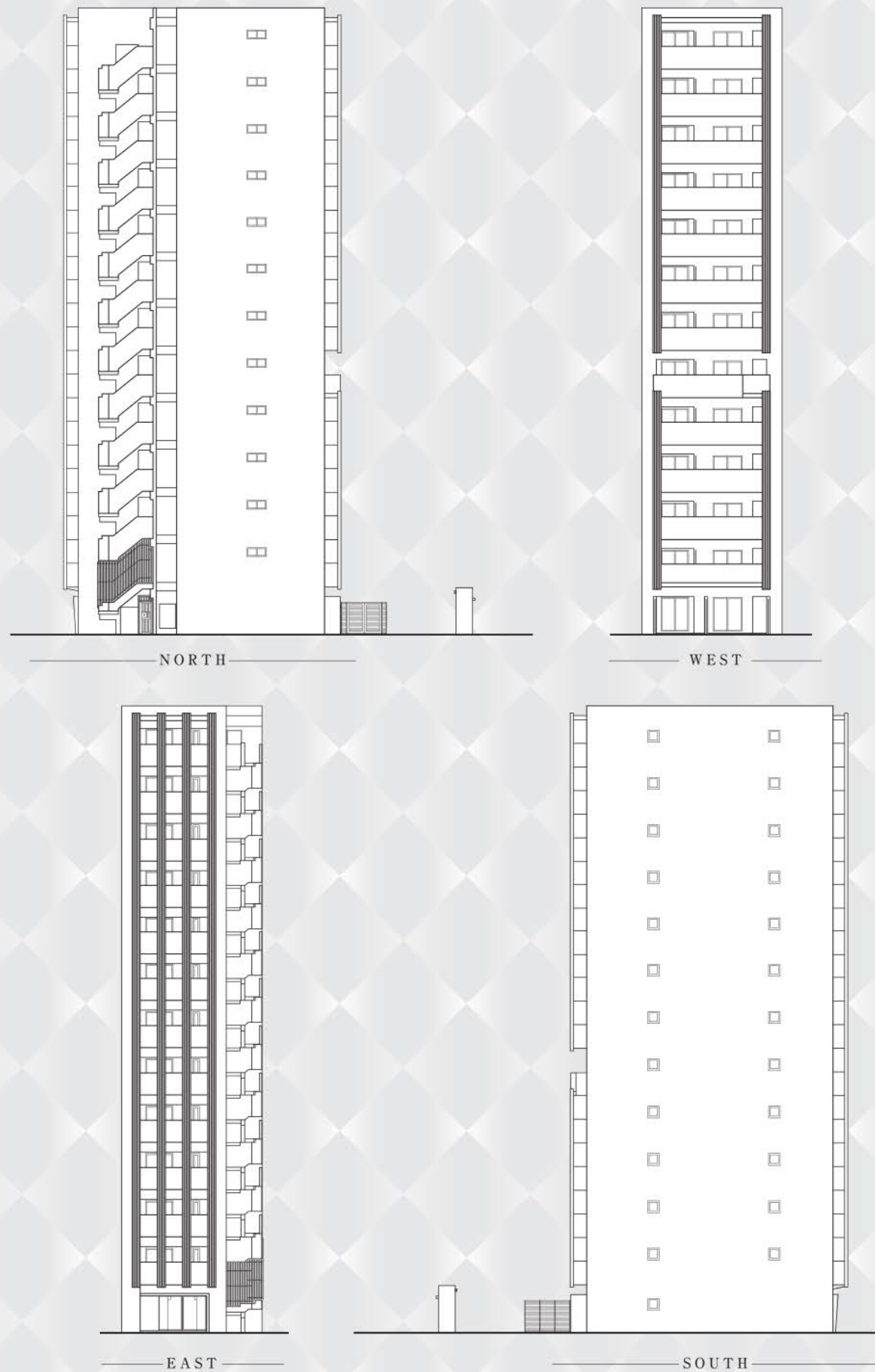
- 図面に記載されている寸法の単位はミリメートル(mm)です。
 - 表示面積・坪換算は1㎡=約0.3025坪とし、小数点第3位以下は切り捨ててあります。
 - 専有面積は建築基準法上の壁芯面積[ライプスペース(PS)、メーターボックス(MB)を含む]ですので、不動産登記法上の登記面積(内法面積)はこれより少なくなります。また住戸内の柱型は、専有面積及び畳数に含まれます。
 - 各タイプ図内に記載されている畳数は壁芯計算で1.62㎡を1畳とし、小数点第2位以下は切り捨てています。
 - バルコニー面積は、壁芯計算にて算出し、柱型部分を含んでいます。
 - バルコニーに避難ハッチが設置されている場合は床面に段差が生じます。
 - 敷地配置図内の植栽・外構等は変更される場合がありますので、予めご了承ください。
 - 避難ハッチの位置は消防諸官庁の指導により変更(移設・増設等)している場合があります。
 - 各タイプ図内の凡例記号(照明・コンセント等)の位置については、実際の位置と若干変更が生じる場合があります。
 - 一部の窓ガラスは、諸官庁の指導及び近隣住民とのプライバシー上、アミ入りガラス又は不透明ガラスとなっている場合があります。
 - 立面図については縦樋・タラップ・面格子・アンテナ等は省略しております。
 - 外壁・壁厚・柱型・下がり天井の形状・大きさについては、各階により異なる場合があります。
 - バルコニー・開放廊下等の共用部分の支柱・梁型・折上げ及び床段差は一部省略しております。
 - 吊戸棚・物入れ・クローゼット内の梁型は一部省略しております。
 - 雨樋・通気管・配水管・排水管・床下点検口・排水機等の位置は、図面上省略しております。
 - 各戸には設備点検口が数箇所設置されていますが、図面上は省略しております。
 - 洗面化粧台・キッチン・ユニットバス等は各タイプにより形状が多少異なる場合がありますので、予めご了承ください。
 - 天然石・木等、天然素材は製品の性質上、模様・色目等が均一でない場合があります。
 - ビニールクロス・塩ビシート等仕上材は製品の性質上、継ぎ目が生じます。
 - 仕上げ材につきましては特性上経年劣化により、継ぎ目が目立ったり、色あせ等が発生する場合がありますので、予めご了承ください。
 - 計画内容は行政指導・施工上の理由及び改良の為、一部変更となる場合がありますので、予めご了承ください。
 - 方位・縮尺はトレス・印刷の都合上多少誤差が生じる場合がありますので、予めご了承ください。方位は真北を示しています。
 - 図面と差異がある場合は現状を優先させていただきます。
 - 隣接の建物等の周辺環境につきましては、ご購入前までに現地にて十分にお確かめください。
 - 冷蔵庫置場は、各タイプにより設置スペースの大きさが異なります。また、設置可能な冷蔵庫が限定される場合がありますので、予めご了承ください。
 - スプリンクラー設備の位置は、図面上省略してあります。
- ※家電製品・家具を新たに購入・設置される方は、事前に実測してご検討ください。
※その他、ご不明点につきましては、係員にお問い合わせください。

PLANNING

MAKES DESIGN
IRIYA
ASYL COURT

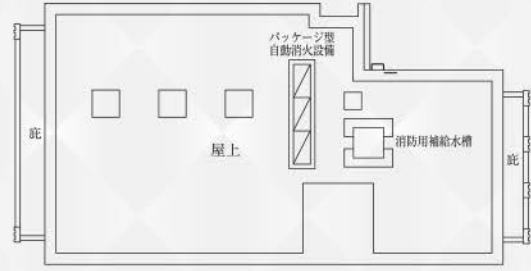
ELEVATION PLAN

SCALE 1/350



MAKES DESIGN
IRIYA
ASYL COURT

Room Number ▶ 203.303.403.503.603.703.803.903.1003.1103.1203.1303



R階平面図



7~12階平面図



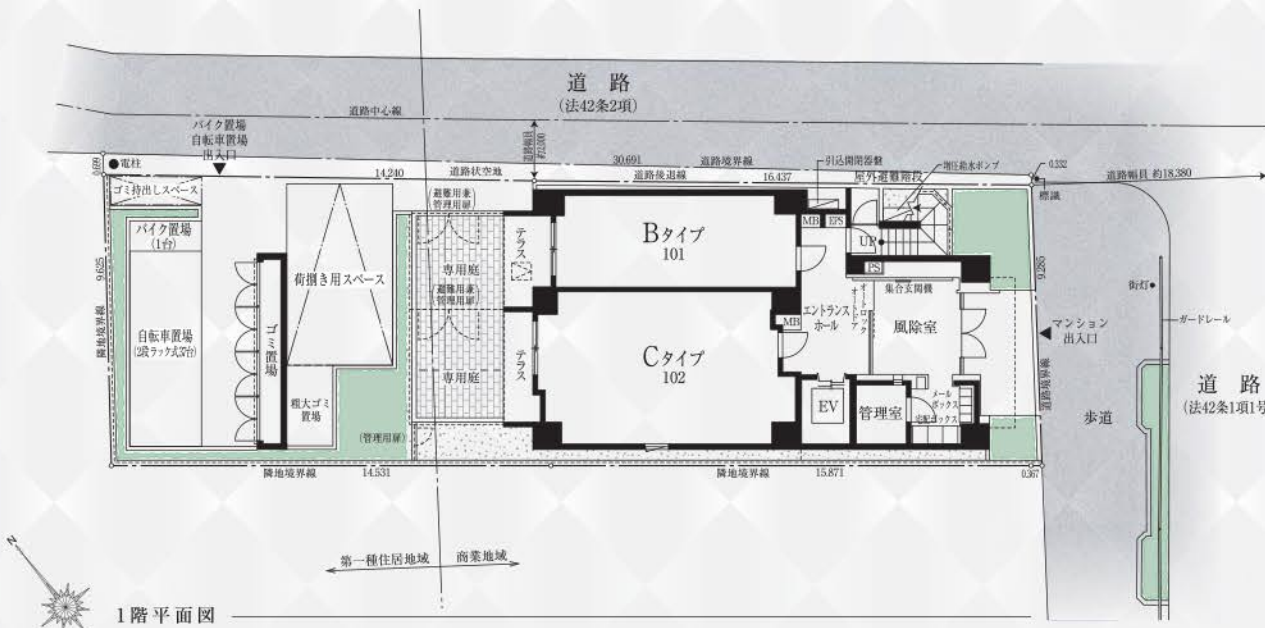
13階平面図



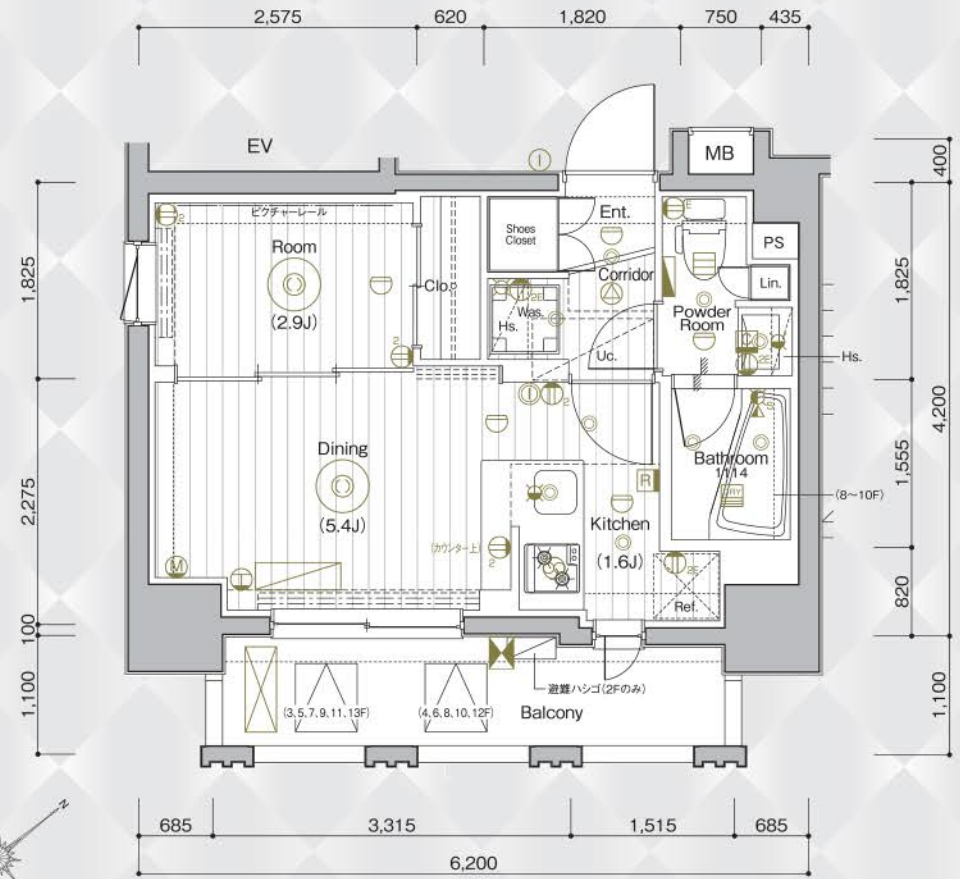
2~5階平面図



6階平面図



1階平面図



室内凡例

- | | | | |
|-----------------------------|-------------------------|----------------------|--------------------------|
| Ent. 玄関 | Bathroom 浴室 | Clo. クローゼット | Fs. 固定棚 |
| Corridor 廊下 | Toilet トイレ | Sto. 物入 | Counter カウンター |
| Dining ダイニング | Balcony バルコニー | Lin. リネン庫 | MB メーカーボックス |
| Living Dining ... リビングダイニング | Terrace テラス | Was. 洗濯機置き場 | PS バイパスベース |
| Room 洋室 | Shoes Closet 下足入れ | Ref. 冷蔵庫置き場 | EPS エレクトリックバイパスベース |
| Kitchen キッチン | Sic. シューズインクロー | Uc. アップパーキャビネット | |
| Powder Room ... パウダールーム | Wic. ウォークインクローゼット | Hs. 吊戸棚 | |

- ① 2口コンセント ② アース付コンセント ③ 2口アース付コンセント ④ テレビコンセント ⑤ エアコン用コンセント ⑥ シーリングライト ⑦ ダウンライト
- ⑧ インターホン(子機) ⑨ インターホン(親機) ⑩ 感知器 ⑪ 給湯器用リモコン ⑫ 浴室換気乾燥暖房機リモコン ⑬ 浴室換気乾燥暖房機
- ⑭ 副吸込 ⑮ レンジフード ⑯ 非常放送用スピーカー ⑰ マルチメディアコンセント (2口アース付コンセント、テレビコンセント、Wi-Fi) ⑱ シャワー付混合水栓 ⑲ 水栓 ⑳ 混合水栓
- ㉑ 給湯器 ㉒ 避難ハッチ ㉓ 上部避難ハッチ ㉔ エアコン室内機 ㉕ エアコン室外機 ㉖ 分電盤 ㉗ 業型・下り天井

B 1301	C 1302	A 1303	13F
B 1201	C 1202	A 1203	12F
B 1101	C 1102	A 1103	11F
B 1001	C 1002	A 1003	10F
B 901	C 902	A 903	9F
B 801	C 802	A 803	8F
B 701	C 702	A 703	7F
B 601	C 602	A 603	6F
B 501	C 502	A 503	5F
B 401	C 402	A 403	4F
B 301	C 302	A 303	3F
B 201	C 202	A 203	2F
B 101	C 102	風除室	1F

住戸専有面積 / 26.40㎡ (7.98坪)
バルコニー面積 / 4.02㎡ (1.21坪) ※101を除く
テラス面積 / 4.68㎡ (1.41坪) ※101のみ
専用庭面積 / 10.00㎡ (3.02坪) ※101のみ

Room Number ▶ 101.201.301.401.501.601.701.801.901.1001.1101.1201.1301



TYPE B / 1F
SCALE 1 / 110

B 1301	C 1302	A 1303	13F
B 1201	C 1202	A 1203	12F
B 1101	C 1102	A 1103	11F
B 1001	C 1002	A 1003	10F
B 901	C 902	A 903	9F
B 801	C 802	A 803	8F
B 701	C 702	A 703	7F
B 601	C 602	A 603	6F
B 501	C 502	A 503	5F
B 401	C 402	A 403	4F
B 301	C 302	A 303	3F
B 201	C 202	A 203	2F
B 101	C 102	風除室	1F

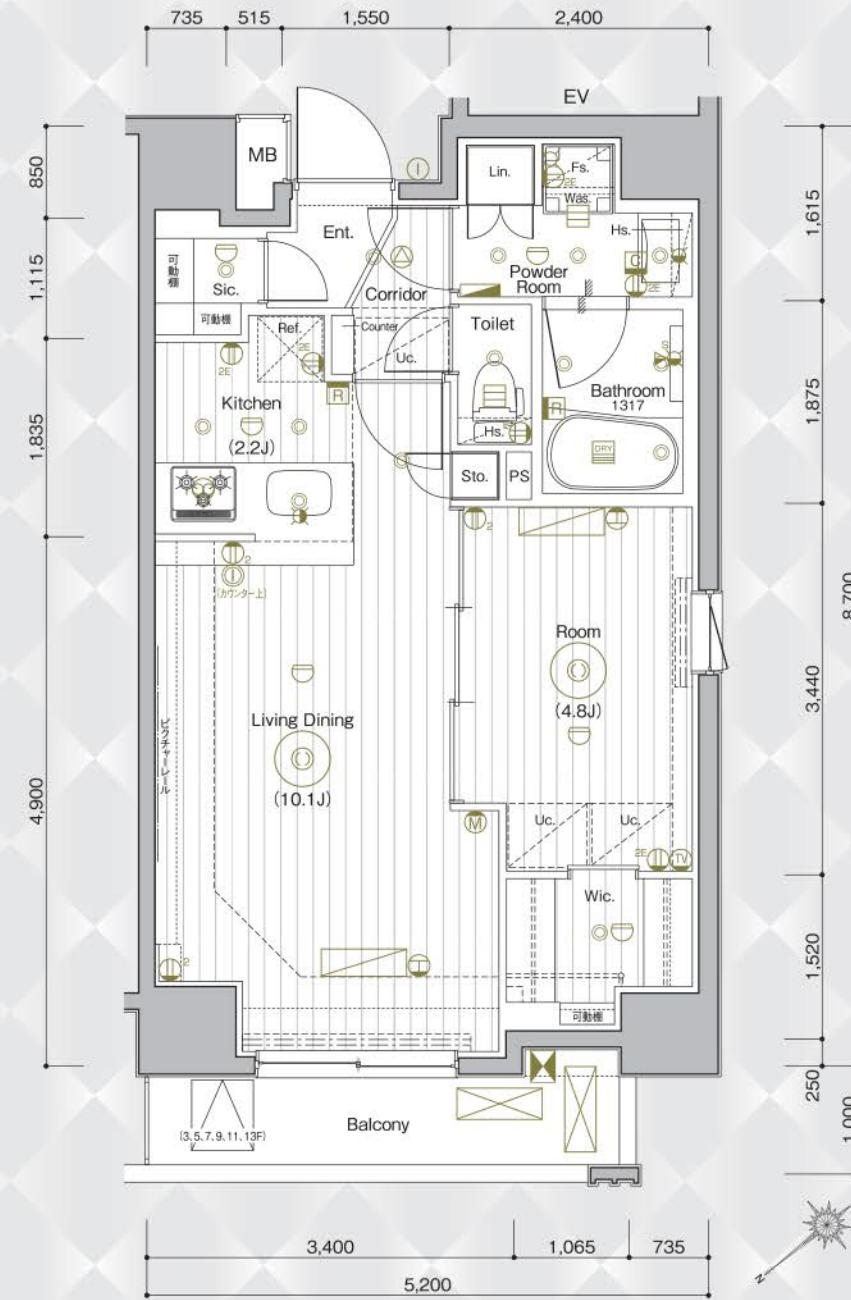
室内凡例

Ent. 玄関	Bathroom..... 浴室	Clo. クローゼット	Fs. 固定棚
Corridor 廊下	Toilet トイレ	Sto. 物入	Counter カウンター
Dining ダイニング	Balcony..... バルコニー	Lin. リネン庫	MB メーターボックス
Living Dining ... リビングダイニング	Terrace..... テラス	Was. 洗濯機置場	PS バイパスベース
Room..... 洋室	Shoes Closet... 下足入	Ref. 冷蔵庫置場	EPS..... エレクトリックバイパスベース
Kitchen..... キッチン	Sic. シューズインクロー	Uc. アッパーキャビネット	
Powder Room... パウダールーム	Wic. ウォークインクローゼット	Hs. 吊戸棚	

- ① 2口コンセント ② アース付コンセント ③ 2口アース付コンセント ④ テレビコンセント ⑤ エアコン用コンセント ⑥ シーリングライト ⑦ ダウンライト
- ⑧ インターホン(子機) ⑨ インターホン(親機) ⑩ 感知器 ⑪ 給湯器用リモコン ⑫ 浴室換気乾燥暖房機リモコン ⑬ 浴室換気乾燥暖房機
- ⑭ 副吸込 ⑮ レンジフード ⑯ 非常放送用スピーカー ⑰ マルチメディアコンセント (2口アース付コンセント、テレビコンセント、Wi-Fi) ⑱ シャワー付混合水栓 ⑲ 水栓 ⑳ 混合水栓
- ㉑ 給湯器 ㉒ 避難ハッチ ㉓ 上部避難ハッチ ㉔ エアコン室内機 ㉕ エアコン室外機 ㉖ 分電盤 ㉗ 梁型・下り天井

住戸専有面積 / 43.98㎡ (13.30坪)
バルコニー面積 / 4.73㎡ (1.43坪) ※102・602を除く
テラス面積 / 4.49㎡ (1.35坪) ※602のみ
専用庭面積 / 11.98㎡ (3.62坪) ※102のみ

Room Number ▶ 102.202.302.402.502.602.702.802.902.1002.1102.1202.1302

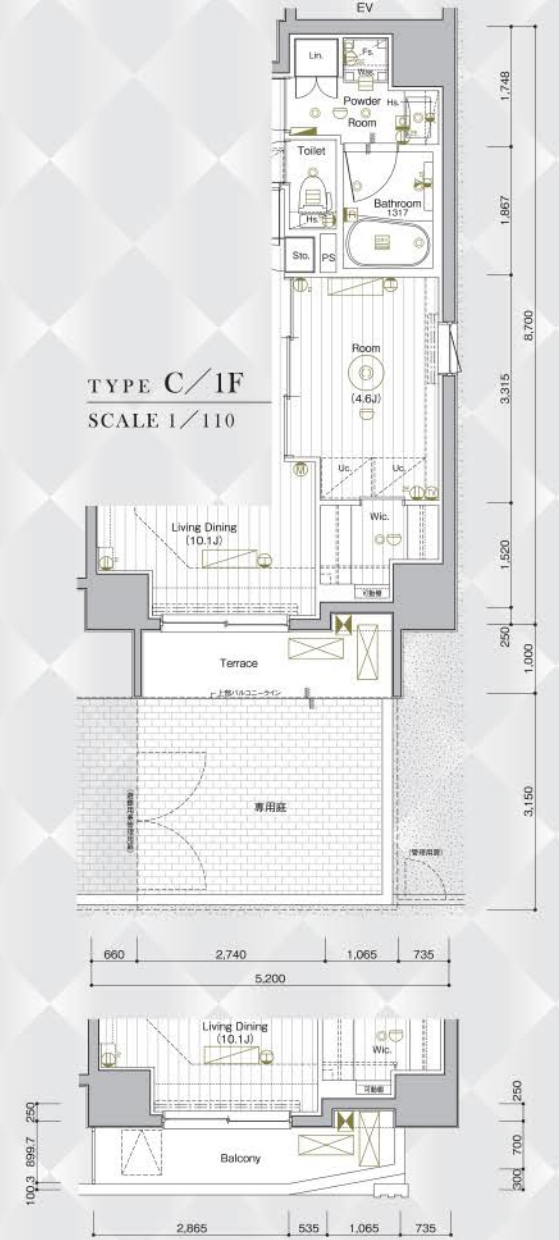


室内凡例

Ent. 玄関	Bathroom..... 浴室	Clo. クローゼット	Fs. 固定棚
Corridor 廊下	Toilet トイレ	Sto. 物入	Counter カウンター
Dining ダイニング	Balcony..... バルコニー	Lin. リネン庫	MB メーターボックス
Living Dining ... リビングダイニング	Terrace..... テラス	Was. 洗濯機置場	PS バイパスベース
Room..... 洋室	Shoes Closet... 下足入	Ref. 冷蔵庫置場	EPS..... エレクトリックバイパスベース
Kitchen..... キッチン	Sic. シューズインクロー	Uc. アッパーキャビネット	
Powder Room... パウダールーム	Wic. ウォークインクローゼット	Hs. 吊戸棚	

- ① 2口コンセント ② アース付コンセント ③ 2口アース付コンセント ④ テレビコンセント ⑤ エアコン用コンセント ⑥ シーリングライト ⑦ ダウンライト
- ⑧ インターホン(子機) ⑨ インターホン(親機) ⑩ 感知器 ⑪ 給湯器用リモコン ⑫ 浴室換気乾燥暖房機リモコン ⑬ 浴室換気乾燥暖房機
- ⑭ 副吸込 ⑮ レンジフード ⑯ 非常放送用スピーカー ⑰ マルチメディアコンセント (2口アース付コンセント、テレビコンセント、Wi-Fi) ⑱ シャワー付混合水栓 ⑲ 水栓 ⑳ 混合水栓
- ㉑ 給湯器 ㉒ 避難ハッチ ㉓ 上部避難ハッチ ㉔ エアコン室内機 ㉕ エアコン室外機 ㉖ 分電盤 ㉗ 梁型・下り天井

TYPE C / 1F
SCALE 1 / 110



TYPE C / 6F
SCALE 1 / 110

B 1301	C 1302	A 1303	13F
B 1201	C 1202	A 1203	12F
B 1101	C 1102	A 1103	11F
B 1001	C 1002	A 1003	10F
B 901	C 902	A 903	9F
B 801	C 802	A 803	8F
B 701	C 702	A 703	7F
B 601	C 602	A 603	6F
B 501	C 502	A 503	5F
B 401	C 402	A 403	4F
B 301	C 302	A 303	3F
B 201	C 202	A 203	2F
B 101	C 102	風除室	1F

建築概要

名称	メイクスデザイン入谷アジールコート
所在地	東京都台東区根岸三丁目131番5(地番) 東京都台東区根岸三丁目14番11-○○○○号(住居表示)
交通	東京メトロ日比谷線「入谷」駅徒歩4分 JR山手線・京浜東北線「鶯谷」駅徒歩7分
地目	宅地
用途地域	商業地域、第1種住居地域
建築率	80%・60%
容積率	500%・300%
敷地面積	286.38㎡(86.62坪)〔登記簿〕 289.56㎡(87.59坪)〔建築確認〕
建築面積	144.40㎡(43.68坪)
延床面積	1,469.97㎡(444.66坪)〔容積率対象外面積226.94㎡含む〕
構造・規模	鉄筋コンクリート造・地上13階建
建築用途	共同住宅
総戸数	39戸(内、管理室1戸)
分譲戸数	38戸
総専有面積	1,227.66㎡(371.36坪)
販売総専有面積	1,227.66㎡(371.36坪)
販売専有面積	26.06㎡(7.88坪) (12F)～43.98㎡(13.30坪) (13F)
バルコニー面積	4.02㎡(1.21坪) (12F)～5.64㎡(1.70坪) (12F)
テラス面積	4.07㎡(1.23坪) (1F)～4.68㎡(1.41坪) (1F)
専用庭面積	10.00㎡(3.02坪) (1F)～11.98㎡(3.62坪) (1F)
間取り	1K(13F)、1DK(12F)、1LDK(13F)
竣工後の管理形態	区分所有者全員で管理組合を設立し、管理組合より管理受託者(株式会社メイクスコミュニティー)へ委託させていただきます。
分譲後の権利形態	敷地及び建物共用部分・専有面積の割合による所有権の共有、建物専有部分:区分所有
建築確認番号	第1128A-JK.eX01169-01号(平成29年3月24日付)
計画変更確認番号	第1AIC2017X9007A2号(平成30年4月4日付)
検査済証番号	第1AIC2017X9007D1号(平成30年8月16日付)
設計・監理	株式会社 ニシヤマ建築デザイン 一級建築士事務所
施工	株式会社 合田工務店 東京本店
売主	株式会社 メイクス
管理会社	株式会社 メイクスコミュニティー
設計図書閲覧場所	管理室
引渡日	平成30年8月31日

設備概要

共用部分	電気	東京電力エナジーパートナー株式会社
	ガス	各ガス事業者
	排水	公営水道より増圧給水ポンプにて各戸へ給水
	給排水	汚水・雑排水合流方式にて、公共下水道へ直接放流
	テレビ	屋上に共同視聴用アンテナ(地上デジタル対応UHFアンテナ、BS/110°CSアンテナ)設置
	インターホン	エントランス集合玄関機(カメラ付)
	防犯設備	オートロックシステム、カメラ付インターホン、防犯カメラ(5台)、エレベーター内非常用押ボタン
	防災設備	自動火災報知設備、消火器、消防用補給水槽、避難経路設備、非常放送設備、連絡給水管設備、非常コンセント設備、パルコニー型自動消火設備(11～13F)
	避難設備	パルコニー避難ハッチ、避難ハンゴ、屋外避難階段、誘導灯
施設概要	管理室	建物内に設置
	エレベーター	6人乗りエレベーター(90m/min:ロープ式)1基
	ゴミ置場	敷地内に設置
	バイク置場	敷地内に平置き1台分設置
	自転車置場	敷地内に2段ラック式37台分設置
	その他	メールボックス、宅配ボックス、掲示板、植栽、散水栓、フェンス、外灯等
専有部分	電気	容量/契約容量30A(A・Bタイプ)・40A(Cタイプ)(A・Bタイプは40Aまで、Cタイプは50Aまで増量可能)
	ガス	ガス給湯器(A・Bタイプは16号オートストップ付、Cタイプは16号オートタイプ)、キッチンガスコンロへ配管、専用メーター(マイコンメーター)
	給湯	水/ガス給湯器、ユニットバス、システムキッチン、洗面化粧台、洗濯機置場、トイレへ給水、専用メーター
	給湯	湯/ガス給湯器よりシステムキッチン、洗面化粧台、ユニットバスへ給湯
	給換	気/キッチンはレンジフードによる強制換気、ユニットバス、パウダールーム、トイレは浴室換気乾燥暖房機による強制換気(3室換気方式※A・Bタイプのみ2室換気方式)24時間換気機能付
	電気コンセント	各居室に2ヶ所設置
	テレビコンセント	各戸に1ヶ所設置
	電話	インターネットを利用したIP電話対応[兼シーファイブ]
	インターホン	風除室集合玄関機と各戸玄関子機より各戸総機に接続
	インターネット	光回線を利用した一括加入型インターネットシステム[兼シーファイブ]
	バスルーム	ユニットバス、サモスタット式シャワー・水栓、浴室換気乾燥暖房機、ランドリーパイプ、収納櫃(A・Bタイプ)、カウンター(Cタイプ)
	トイレ	洋風便器(ハイパーキラミック仕様)、シャワー・トイレ、吊戸棚、ペーパーホルダー、タオル掛、アース付コンセント
	パウダールーム	洗面化粧台(収納付)、タオル掛、洗濯機ハン(640×640)(B・Cタイプ)、トイレ(A・Bタイプ)、固定棚(B・Cタイプ)、リネン庫(A・Cタイプ)、吊戸棚(Bタイプ)
	洗濯機置場	洗濯機ハン(640×640)、吊戸棚
	キッチン	システムキッチン、ガスコンロ(2口、3口)、レンジフード、ノズル貼
	防犯	インターホン(オートロック解除ボタン、カラーモニター、非常用押ボタン付)、防犯合わせガラス(1F住戸のみ)、防犯センサー(1F住戸サッシのみ)、玄関ドアはアッシュブルハンドル(ダブルロック式)、ドアガード、ドアスコop、セキュリティサムターン
	防災	対震枠付玄関ドア、ガスマイコンメーター、火災報知機、非常放送用スピーカー、パルコニー型自動消火設備(11～13F)
	冷暖房設備	各住戸エアコン1台設置(Cタイプのみ2台設置)
	照明	玄関、廊下、キッチン、パウダールーム、洗面化粧台、バスルーム、トイレ、シューズインクロー、ウォークインクローゼット、居室
	その他	パルコニー・テラスに物干金物、ビクチャーレール、閉閉窓に網戸設置

外部仕上表

屋上	外断熱アスファルト露出防水トップコート仕上
外壁	45二丁掛タイル貼、一部吹付タイル
バルコニー	床:長尺塩ビノズリップシート貼、壁:45二丁掛タイル貼、手摺内壁:吹付タイル、手摺外壁:45二丁掛タイル貼、一部吹付タイル、天井:アクリルリシン吹付
テラス	床:長尺塩ビノズリップシート貼、壁:45二丁掛タイル貼、天井:アクリルリシン吹付
専用庭	床:インターロッキング
共用廊下	床:タイルカーペット貼、壁:ビニールクロス貼、天井:ビニールクロス貼
屋外避難階段	床:長尺塩ビノズリップシート貼、中壁:吹付タイル、手摺内壁:吹付タイル、手摺外壁:45二丁掛タイル貼、一部吹付タイル、天井:アクリルリシン吹付
サッシュ	カラーアルミ電解着色色、エアタイト仕様(T-2[30等級])

内部仕上表

	床	巾木	壁	天井	備考
共用部	風除室		石貼		両開きドア、集合玄関機
	エントランスホール	タイル貼	一部化粧シート貼	ビニールクロス貼	オートロックオートドア
	メールコーナー		一部ビニールクロス貼		メールボックス、宅配ボックス
	管理室	長尺塩ビシート貼	ソフ巾木	ビニールクロス貼	洋風便器、エアコン
ゴミ置場	防塵塗装	防塵塗装	AEP塗装	アクリルリシン吹付	中棚
専有部	玄関	タイル貼			上櫃:タイル、下足入(A・Bタイプ)、人感センサースイッチ
	シューズインクロー				可動棚
	廊下・キッチン				システムキッチン
	リビング・ダイニング/ダイニング		木製既製巾木		エアコン、ビクチャーレール(Cタイプ)、アッパーキャビネット(A・Cタイプ)
	洋室	フローリング貼		ビニールクロス貼	エアコン、アッパーキャビネット(B・Cタイプ)、ビクチャーレール(A・Bタイプ)
	ウォークインクローゼット				ハンガーパイプ、固定棚、可動棚
	クローゼット				ハンガーパイプ、固定棚、可動棚(Bタイプ)
	物入				固定棚、可動棚
	パウダールーム	CFシート貼	ソフ巾木		洗面化粧台、洗濯機ハン(B・Cタイプ)、トイレ(A・Bタイプ)、タオル掛、固定棚(B・Cタイプ)、リネン庫(A・Cタイプ)、吊戸棚(Bタイプ)
	トイレ				洋風便器(ハイパーキラミック仕様)、シャワー・トイレ、タオル掛、ペーパーホルダー、吊戸棚
洗濯機置場	フローリング貼	木製既製巾木		洗濯機ハン、吊戸棚	
バスルーム		ユニットバス、サモスタット式シャワー・水栓、浴室換気乾燥暖房機、ランドリーパイプ、スライバー、収納櫃(A・Bタイプ)、カウンター(Cタイプ)			

(上記の仕上げ仕様の内容は、建築施工上の都合や、居住性能向上の為の改良、設計変更などにより、若干の変更を伴う場合があります。)

3年後、夢は現実に変わるか?



世界最高峰レース IRONMAN World Championshipへの挑戦をサポートします。



© Rakuten Eagles
株式会社メイクスは、楽天イーグルスのオフィシャルスポンサーです。

物件販売に関するお問い合わせは

0120-574-077

URL: <http://www.makes-design.jp> E-mail: info@makes-design.jp



[売主] 株式会社メイクス

〒150-0031 東京都渋谷区桜丘町12-10 住友不動産渋谷インフォアアクセス
TEL: 03-4577-4111(代) FAX: 03-4577-4122
宅地建物取引業 東京都知事(3)第85746号 (公社)全日本不動産協会会員
(公社)不動産保証協会会員 (一社)東京都不動産協会会員