

www.makes-d.co.jp



MAKES DESIGN

上前津





その都市力に
相応しい舞台を

SUPER CITY LIFE

MAKES DESIGN というレジデンスクオリティをここに



東京、大阪に次ぐ規模を誇る名古屋都市圏^{※1}は、

人口1,100万人超^{※2}。

その中心である名古屋都心^{※3}では、

地価上昇、単身世帯増加など、都心回帰が顕著に。

リニア中央新幹線の開業を控える今、

その都市力は更なる進化を遂げようとしています。

MAKES DESIGNは、

この地にこそ相応しいレジデンスとして輝き続けます。

※1 岐阜県、愛知県、三重県

※2 平成30年1月1日時点、外国人含まず(住民基本台帳に基づく人口動態調査より)

※3 東区、中区、中村区

名古屋都心を軽やかに、淑やかに生きる
スマートでエレガントなアーバンスタイルを実現

名古屋駅から約3km圏にある居住エリア、中区富士見町。徒歩圏に複数の駅を擁し、優れた交通利便性を背景に豊かな永住ロケーションが成熟しています。シングル、DINKSはもちろん、ファミリーまで幅広い世帯の快適な生活を実現する都市力を発揮して、毎日をスマートに、休日もエレガントな日常を描く、豊かなアーバンライフスタイルを実現します

名古屋市営地下鉄名城線 「東別院」駅 徒歩 **7**分
名古屋市営地下鉄名城線・鶴舞線 「上前津」駅 徒歩 **8**分



資産価値の高まりへ期待 名古屋都心の近未来

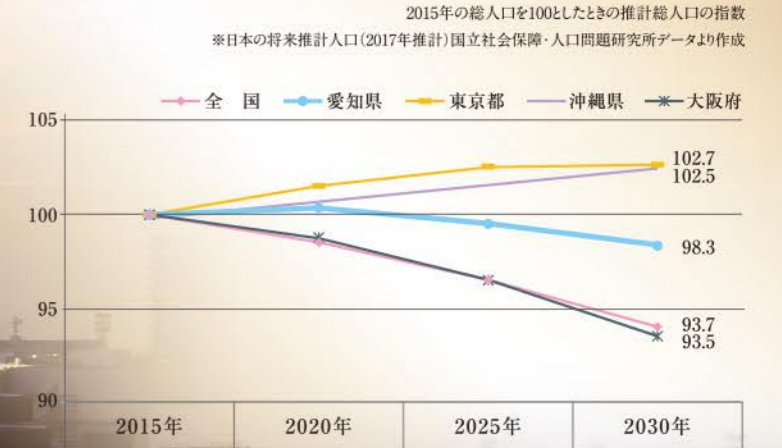
企業移転、大学キャンパス移転など、流入人口の超過が続く東京同様、名古屋でも都心回帰が顕著です。地価上昇、単身世帯数の増加など、名古屋都心部では資産価値の高まりが期待できる確かな根拠があります。

※名古屋都心(東区、中区、中村区)

NEEDS & FUTURE

全国 No.3 愛知県の将来推計人口の減少率は全国第3位

全国の人口は2010年をピークに減少化に向かい、愛知県も減少すると推計されているものの、2015年を基準(100)とした2030年の指標を見ると減少率は全国第3位となっています。



NEEDS

シングルライフニーズが高まる名古屋都心

右肩上がり増加を続ける 名古屋都心人口

名古屋都心(東区、中区、中村区)の人口は1997年を底に増加傾向に転じ、現在も右肩上がりで増えています。また都心3区人口は全市の12.8%となっています。

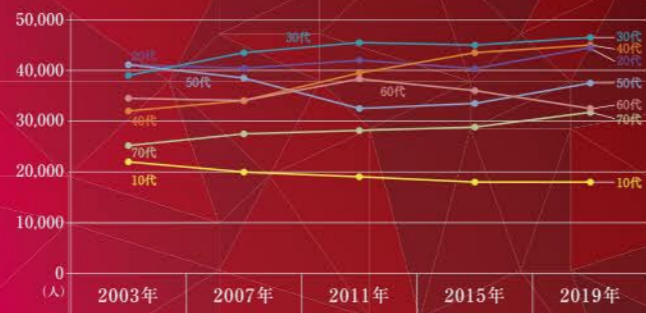
名古屋都心人口の全市人口に対する割合
※名古屋統計課 学区別、男女別、年齢別公算人口データより作成



20代・30代・40代の 人口増加が著しい名古屋都心

名古屋都心(東区、中区、中村区)の年代別人口増加数は男女ともに20代~40代がもっとも多くなっています。また高齢化社会を象徴する70代の増加傾向も顕著です。

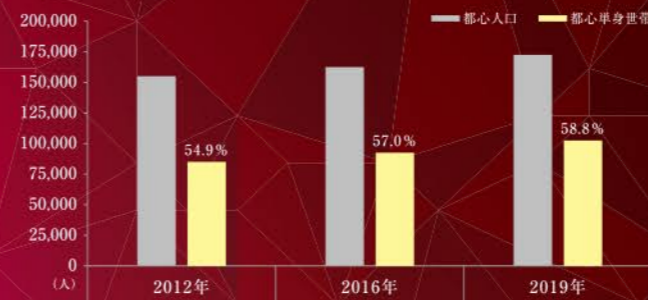
年代別名古屋都心人口
※名古屋統計課 学区別、男女別、年齢別公算人口データより作成



単身世帯の増加傾向が続く 名古屋都心

名古屋都心(東区、中区、中村区)では単身世帯が増加しています。また都心総世帯数に対して58.8%を占め、単身世帯の多いことがわかります。

名古屋都心単身世帯人口の名古屋都心総人口に対する割合
※名古屋統計課 学区別、男女別、年齢別公算人口データより作成



FUTURE

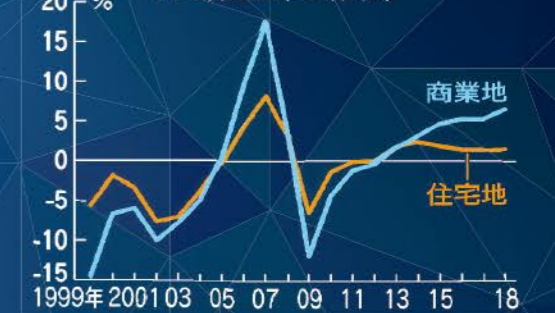
今後も上昇が期待される地価

名古屋市の商業地は 6年連続で基準地価が上昇

2018年7月1日時点の基準地価(国土交通省)によると、名古屋市の商業地は前年比でプラス6.5%、6年連続で上昇しています。名古屋駅周辺で進められてきた多数の再開発事業が完成し、栄・伏見地区での開発の機運が高まるなか、今後もさらなる上昇傾向が期待されています。

名古屋市内における基準地価の平均変動率推移
※日本経済新聞WEB(2018年9月18日)

名古屋市の地価は上昇が続いている (平均変動率の推移)



名古屋駅エリア



さらなる進化を続ける名古屋駅周辺の再開発

名鉄名古屋駅地区再開発計画

名鉄名古屋駅の再開発は、2027年のリニア中央新幹線開業に向けた核事業として計画が進められています。利便性の高いターミナル機能の形成を図るとともに、南北に長い敷地特性を活かし、商業、オフィス、ホテル、レジデンスを中心とした複合施設が、まちに開かれ、まちと一体となって賑わいを創出することにより、再開発エリアの価値最大化を目指します。

2022年度工事着手予定

※名鉄名古屋駅地区再開発 全体計画 / 名古屋鉄道株式会社 (2017年3月29日)



(仮称)名駅一丁目計画

三菱倉庫株式会社と名古屋鉄道株式会社は、名古屋駅から徒歩4分の立地に地上14階建ての賃貸オフィスビルの建設を共同事業によりおこなうことを決定しました。制振構造による高い安全性と環境対応に優れた高品質なオフィススペースの提供を目指します。

2020年夏頃竣工予定

※三菱倉庫株式会社・名古屋鉄道株式会社 (2018年6月25日)



名古屋駅を中心に周辺エリアには大学キャンパスが集結



鶴舞駅周辺には
徒歩通学できる3大学が立地

「名古屋大学・鶴舞キャンパス」〈現地より徒歩18分〉

数々の大学ランキングでも常にトップクラスに位置する国立大学、通称「名大(めいだい)」。1871年に設立された歴史と伝統を誇り、ノーベル賞を受賞した日本人のうち、6名が大学関係者という世界的にも名高い大学です。



「名古屋工業大学」
〈現地より徒歩23分〉



「日本福祉大学・名古屋キャンパス」
〈現地より徒歩17分〉

CAMPUS INFORMATION

- 名古屋文化短期大学 新栄町駅より徒歩2分
- 愛知大学・名古屋キャンパス 名古屋駅より徒歩10分
- 愛知大学・車道キャンパス 車道駅より徒歩2分
- 名古屋商科大学・名古屋キャンパス 伏見駅より徒歩1分
- 名古屋柳城短期大学 御器所駅より徒歩5分
- 東京福祉大学・名古屋キャンパス 丸の内駅より徒歩1分
- 星城大学・名古屋丸の内キャンパス 丸の内駅より徒歩1分

※徒歩分数は各大学のオフィシャルホームページによるものです。(2019年3月)

名古屋都心の象徴にふさわしい、超高層ビル群が圧倒的な都市力を発揮

JR名古屋駅のランドマーク「JRセントラルタワーズ」を筆頭に、駅周辺には「ミッドランドスクエア」「大名古屋ビルヂング」「JRゲートタワー」などの超高層ビルが樹立し、圧倒的な都市景観を形成。各施設内には「ジェイアール名古屋タカシマヤ」をはじめとした大型商業施設が集積し、あらゆるニーズに応えています。



「大名古屋ビルヂング」
(JR名古屋駅より徒歩3分)



「ミッドランドスクエア」
(市営地下鉄名古屋駅より徒歩1分)



「JRゲートタワー」
(JR名古屋駅直結)

ATION AREA



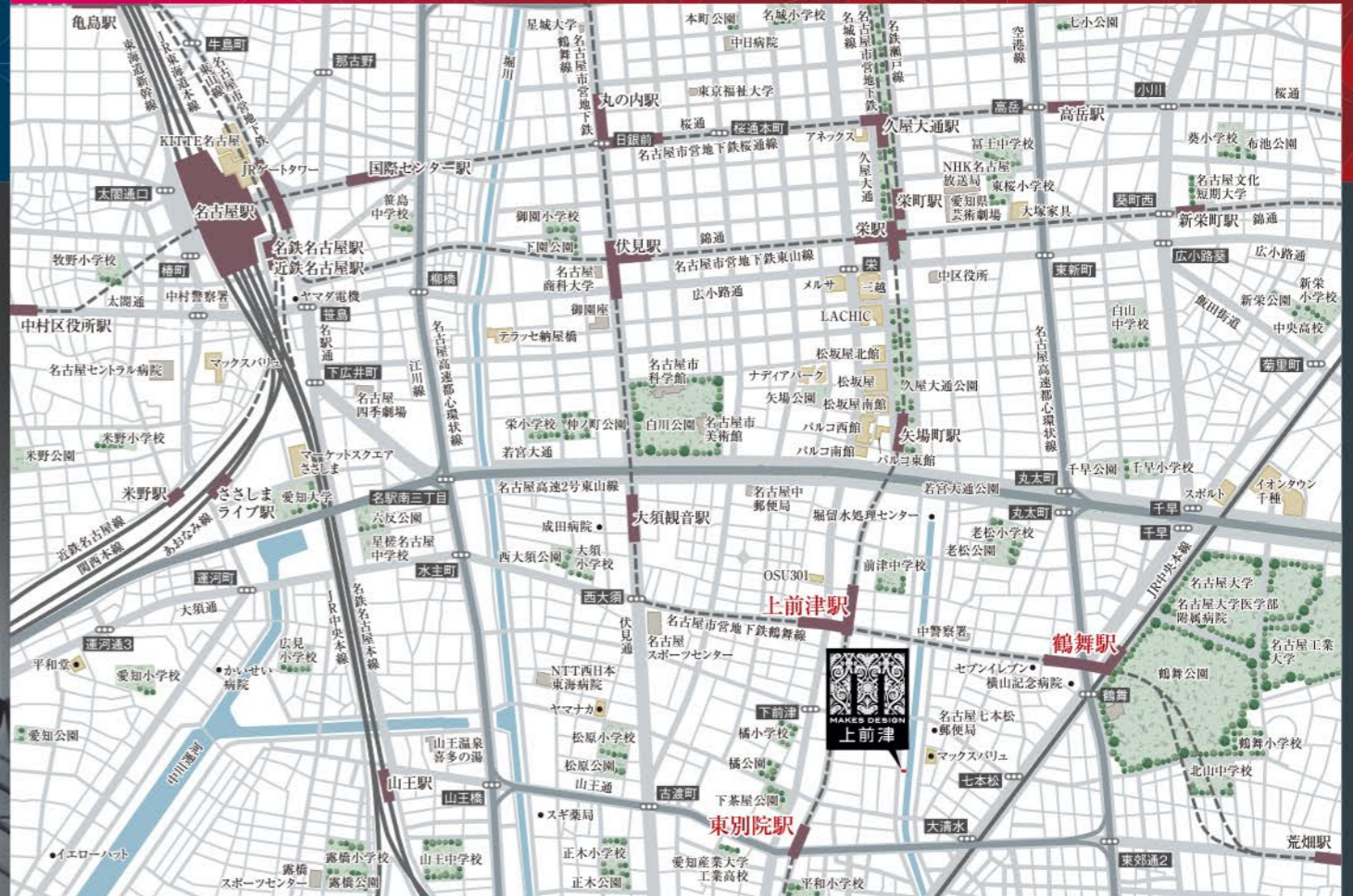
「名古屋ルーセントタワー」
(市営地下鉄名古屋駅直結)



「ジェイアール名古屋タカシマヤ」
(JR名古屋駅直結)



「JPタワー名古屋 (KITTE名古屋)」
(JR名古屋駅より徒歩1分)





名古屋PARCO
(現地より徒歩17分)

松坂屋名古屋店
(現地より徒歩18分)

名古屋ゼロゲート
(現地より徒歩19分)

ナディアパーク
(現地より徒歩22分)

矢場町エリア

栄エリアと一体で久屋大通沿いに
大規模商業施設が集積するエリア

日常に華と彩りがある 充実のライフロケーション

公園、大学の門前町として穏やかな住環境が息づく鶴舞エリアの暮らしやすさはもちろん、名古屋都心ならではの都市力を享受できる矢場町エリアも日常生活圏に。都市の華やかさも、自然の彩りも、毎日の暮らしを豊かにしてくれる永住ロケーションです。

名古屋市営地下鉄名城線 [1出入口] 「東別院」駅徒歩 **7**分 (約560m)
 名古屋市営地下鉄名城線・鶴舞線 [3出入口] 「上前津」駅徒歩 **8**分 (約640m)
 名古屋市営地下鉄鶴舞線 [6出入口] 「鶴舞」駅徒歩 **13**分 (約1,000m)
 JR中央本線 [公園口] 「鶴舞」駅徒歩 **15**分 (約1,180m)

徒歩圏には毎日の生活利便を満たしてくれる施設が豊富



マックスバリュ千代田店 (徒歩5分)



イオンタウン千種 (徒歩25分)



森内科クリニック (徒歩3分)

- 商業施設**
- ファミリーマートたちばな店 徒歩 2分(約 120m)
 - マックスバリュ千代田店 徒歩 5分(約 360m)
 - スギ薬局上前津店 徒歩 5分(約 380m)
 - セブンイレブン名古屋富土見町店 徒歩 6分(約 440m)
 - ローソン東別院店 徒歩 6分(約 470m)
 - サンエース記念橋店 徒歩 7分(約 500m)
 - ローソンストア100下前津店 徒歩 8分(約 580m)
 - ヤマナかつるまい店 徒歩 9分(約 660m)
 - ダイコクドラッグ大須店 徒歩11分(約 880m)
 - ゲオツルマ店 徒歩12分(約 910m)
 - なごや大須商店街 徒歩12分(約 920m)
 - OSU301 徒歩12分(約 930m)
 - イオンタウン千種 徒歩25分(約1,970m)

- 医療施設**
- 森内科クリニック 徒歩 3分(約 200m)
 - 皮膚科泌尿器科上前津医院 徒歩 5分(約 350m)
 - 大井歯科 徒歩 6分(約 440m)
 - かねまきクリニック 徒歩 6分(約 470m)
 - (内科、外科、小児科、リハビリテーション科)
 - 名古屋大学医学部附属病院 徒歩18分(約1,440m)

- 公共施設**
- 名古屋七本松郵便局 徒歩 4分(約 310m)
 - 中警察署橋交番 徒歩 8分(約 610m)
 - 中警察署 徒歩 8分(約 630m)
 - 中消防署橋出張所 徒歩10分(約 730m)
 - 名古屋市鶴舞中央図書館 徒歩17分(約1,290m)
 - 名古屋市公会堂 徒歩17分(約1,350m)
 - 名古屋市中区役所 徒歩24分(約1,860m)

- 公園・その他**
- 天然温泉アーバンクア 徒歩 1分(約 70m)
 - 西川端公園 徒歩 2分(約 140m)
 - 下茶屋公園 徒歩 7分(約 520m)
 - 橋公園 徒歩 8分(約 580m)
 - クラミングジムサムズアップ 徒歩 8分(約 630m)
 - ターニングポイント名古屋本店 徒歩11分(約 830m)
 - 久屋大通公園 徒歩14分(約1,110m)
 - 鶴舞公園 徒歩15分(約1,170m)
 - スポーツ名古屋 徒歩24分(約1,850m)

※現地からの距離は地図上における概算です。
徒歩分数は80m=1分として計算。端数は切り上げております。



名古屋七本松郵便局 (徒歩4分)



下茶屋公園 (徒歩7分)



天然温泉アーバンクア(徒歩1分)

鶴舞エリア

鶴舞公園、名古屋大学の門前町として
静穏な住環境が息づくエリア



名古屋市公会堂
(現地より徒歩17分)

昭和天皇御成婚を記念する事業として1930年に竣工。鶴舞公園の一角に位置し、コンサートやボクシングなどさまざまなイベントが開催されています。



名古屋大学医学部附属病院
(現地より徒歩18分)



名古屋市鶴舞中央図書館
(現地より徒歩17分)

YABACHICHO



大須商店街

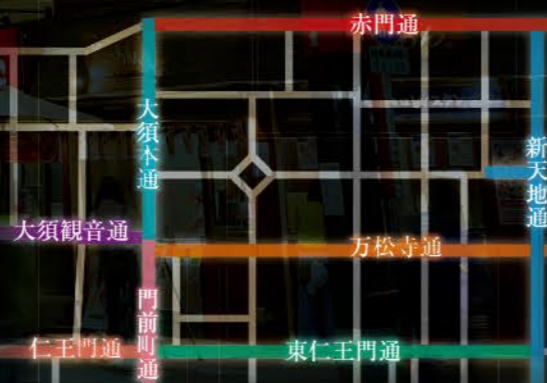
OSU SHOPPING DISTRICT



賑やかな商店街へ徒歩12分
歩いて楽しい毎日がはじまる

名古屋都心エリアでも異彩を放つ商店街が大須商店街。さまざまな国々の文化やファッション、グルメがミックスした多国籍な街の側面を持ち、老若男女、年齢国籍を問わず多彩な人々を受け入れる心地よい雰囲気。2003年から開催されている世界コスプレサミットでは、世界中のコスプレイヤー達が商店街を練り歩きます。

大須商店街店舗MAP ▶ <http://osu.co.jp/map/01-02.pdf>



名古屋伝統の味が楽しめるグルメも豊富 人気の老舗店が食生活を彩ります

いくつもの通りからなる商店街エリア内には約1,200の店舗や施設があります。日常生活を支えてくれる生活利便施設はもちろん、名古屋ならではの味を楽しめる老舗グルメ店も数多く点在しています。



納屋橋饅頭万松庵 万松寺通店

名古屋名物納屋橋まんじゅうをはじめ、人気商品が多数ある老舗和菓子店。(現地より徒歩15分・約1,160m)



うなぎ 光玉

創業90年、継ぎ足しのタレで焼き上げたひつまぶしが絶品のうなぎ専門店。(現地より徒歩16分・約1,240m)



味噌にこみ たから

名古屋名物伝統の味を継承する大須の味噌煮込みうどん専門店。(現地より徒歩18分・約1,380m)



銀のあん 大須商店街店

定番の「あずき」や「カスタード」が人気の薄皮たい焼き店。(現地より徒歩17分・約1,290m)

GO U R M E T



OSU SHOPPING DISTRICT

街の繁栄を支えてきた大須のシンボル



大須観音

名古屋城築城の際に現在の位置に移転され、その周辺が寺町として栄えたのが大須という街の起源。境内では骨董市や縁日が催され、多くの人々で賑わっています。(現地より徒歩19分・約1,480m)

SYMBOL





FACADE DESIGN

都心ライフに相應しい、スタイリッシュなタワーフォルム

白と黒の美しいコントラストが都市景観に映える、モノトーンスタイルのタワーフォルム。タイル貼りの繊細な質感をまとい、スタイリッシュに、エレガントに、感度の高い名古屋都心ライフを優雅に包み込みます。

MAKES DESIGN FACADE DESIGN
KAMIMAEZU
DESIGN



[Cタイプ完成予想図]

BATHROOM



フィットラインバス

洗い場床と浴槽底面の高低差を低減し、浴槽への出入りのしやすさに配慮したまたぎやすい高さです。



プレーンフロア

水の表面張力を壊す効果がある表面加工を採用。乾きやすいので、水に含まれた石鹸カスなどの汚れが付着しにくく、お掃除もラクラクです。



楽すてヘアキャッチャー

体を洗った時の排水の勢いだけで、流れた髪の毛が自然にまとまります。



浴室暖房換気乾燥機

浴室で雨の日の洗濯物を乾かしたり、24時間換気機能でカビを防止、清潔に保ちます。



B1/B2/C TYPE
FACILITY 1K
MAKES DESIGN KAMIMAEZU

贅沢な時間を独り占めする優美なプライベート空間

KITCHEN

人造大理石天板

キッチン天板は清潔感あふれるシャインホワイトの人造大理石。いつまでも美しさを失わずキッチン空間を明るく演出します。

キッチン下収納

取り出しやすい大容量の収納を装備しました。普段使わないキッチン小物等の整理に便利です。

シングルレバー混合水栓

レバーが大きくて持ちやすく、湯温・湯量は片手で操作できる機能的な水栓です。

ホーローパネル

油污れもサッとひと拭き。お手入れが簡単なホーローパネルです。

レンジフード

デザイン性と機能性を兼ね備えたホーロー整流板付レンジフードです。

2口ガスコンロ

一人暮らしでも調理ができるスマートなガスコンロを備えました。



POWDER ROOM



洗面ボウル

デザイン性の高いシンプルでスタイリッシュな洗面ボウルを採用しました。



シングルレバー混合水栓

レバーで吐水・止水ができるシンプルなデザインの水栓です。



二面鏡裏収納

乱雑になりがちな小物は鏡裏の収納スペースによりスッキリできます。



下部収納

洗面化粧台の下部は、洗剤などが収納できるスペースになっています。

AMENITY



ピクチャーレール



ワイドスイッチ



人感センサー



エアコン



クローゼット



下足入



固定棚

トイレには小物もしっかり収納できる固定棚を備えました。



シャワートイレ

寒い冬でも快適にご利用頂ける暖房便座機能付。清潔さを保つ抗菌仕様です。



A TYPE FACILITY 1DK

MAKES DESIGN KAMIMAEZU



下足入 クローゼット



プレーンフロア
水の表面張力を壊す効果がある表面加工を採用。乾きやすいので、水に含まれた石鹸カスなどの汚れが付着しにくく、お掃除もラクラクです。

楽すてヘアキャッチャー
体を洗った時の排水の勢いだけで、流れた髪の毛が自然にまとまります。

浴室暖房換気乾燥機
浴室で雨の日の洗濯物を乾かしたり、24時間換気機能でカビを防ぎ、清潔に保ちます。



シングルレバー混合水栓
レバーが大きくて持ちやすく、湯温・湯量は片手で操作できる機能的な水栓です。



静音シンク
シンクの裏面に振動を軽減する素材を貼り、耳障りな水はね音を抑制したワイドタイプのシンクです。



人造大理石天板
キッチン天板は清潔感あふれるシャインホワイトの人造大理石。いつまでも美しさを失わずキッチン空間を明るく演出します。



三面鏡裏収納
乱雑になりがちな小物類は鏡裏の収納スペースによりスッキリできます。

ボウル一体型カウンター
人造大理石天板で繋ぎ目のないボウル一体型のカウンターです。



シャワートイレ
寒い冬でも快適にご利用頂ける暖房便座機能付。清潔さを保つ抗菌仕様です。

固定棚
トイレには小物もしっかり片付く固定棚を設置しました。

この時代、「安心」と「安全」は入居率を高めるキーワード

ディンプルキー

高精度の最大24本ピンにより膨大な鍵違い数を実現。ピッキングなどあらゆる不正解錠に強い超防犯設計です。



〈参考写真〉

ダブルロック、鎌デッドボルト

すべての住戸の玄関ドアには、外部からの破壊行為に強い鎌デッドボルトを採用。高い防犯効果を発揮します。



〈参考写真〉

カラーモニター付インターホン

声と映像で来訪者を確認できるカラーモニター付インターホン。不審者の侵入を未然に防ぐ安心の仕様です。



〈参考写真〉

24時間対応の宅配ボックス

急な外出時や旅行中に届いた荷物は、エントランスに設けた宅配ボックスへ。24時間いつでも取り出せるので、とても便利です。



〈参考写真〉

Amazonのメール便の一発ポストインが可能なメールボックス

ネット通販などの大型郵便物も受け取り可能なメールボックスを完備。再配達の不便さを解消します。

〈参考写真〉

オンラインショッピングを利用するお客様のポスト口に発送されるメール便の約65%もポストに入らない現実。(お客様が不在の場合は再配達へ)

盗難配慮機構

大型の郵便物を受け取ることができ独自のフラップ構造「ナスタガード」採用により抜き取り行為に対して威力を発揮します。



〈参考写真〉

インターネット無料&無線LAN(Wi-Fi)完備。入居後即日ネット利用可。

UCOM光 レジデンス シンプルタイプ



Web会員登録のみで即日利用可能なインターネットがお部屋に設定済み。面倒な回線工事の立会いなども全て不要です。どれだけお使いいただいてもインターネット無料なので、月々の固定費がかからず経済的です。



また、壁のマルチメディアコンセント内に収まる超小型無線LAN(Wi-Fi)機器を設置済み。お部屋の美観を損ねません。お手持ちのスマートフォンやタブレットをWi-Fi接続すれば、お部屋の中ではデータ通信量を気にすることなくご利用いただけます。

TV Service

屋上にBS/110°CS放送対応の共同視聴用パラボアンテナを設置し、視聴できるアウトレットを全居室にご用意しました。

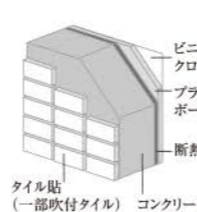
※ご利用のチャンネルにより、月額利用料、取付費等が別途必要です。※デジタル専用チューナー、視聴料・NHK受信料は、別途負担となります。※詳しくは係員にお尋ねください。

耐久性・耐震性の高さが実現する、堅牢構造

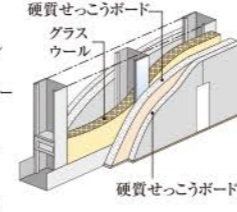
遮音性・断熱性に優れた外壁・戸境壁

従来よりも厚さを確保したコンクリート壁・天井を採用しています。たとえば、外壁は従来よりも厚い150~200mm厚コンクリートに断熱材を吹付けて高い保温力を確保。上下階の間のスラブ厚は150・200mm厚のコンクリート、住戸の戸境壁は乾式耐火遮音壁で相互の遮音性の確保にも配慮しています。

□外壁断面図



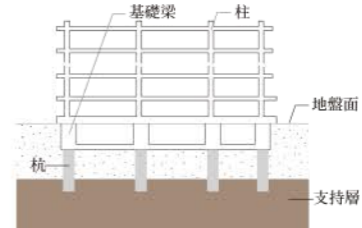
□乾式耐火遮音壁



杭基礎

建物の基礎部分に採用したのは、杭の先端を地盤にしっかりと打ち込んで固定する場所打ちコンクリート杭工法。強固な基礎構造によって建物をしっかりと支えます。(杭長約29.5m、本数7本)

□概念図



ホルムアルデヒド対策

建材や内装材などの素材(建築基準法上の特定部材)には、JIS(日本工業規格)やJAS(日本農林規格)によって定められたホルムアルデヒドの発散量が少ないものを採用。健康的な住まいを追求しています。

結露と省エネルギーに配慮した断熱構造

結露の発生を抑制し冷暖房の効果を高めるために、屋上や外壁などに断熱材を施し、断熱性を高めています。

安心・安全の証し

住宅瑕疵(かし)担保責任保険加入

新築マンションの場合、基本構造部分の瑕疵については売主が10年間保証するよう法律で義務付けられています。この保証をより確実にするため、株式会社ハウスジーメンの住宅瑕疵担保責任保険「住宅かし保険」が付保されています。この保険は事業者が契約者となる保険ですが、主要構造部に起因する瑕疵が発生し事業者が倒産等の場合には直接住宅取得者様に保険金が支払われる等、消費者保護を目的とした住宅瑕疵担保履行法に基づく保険です。

新築住宅の10年間を保証

住宅かし保険

国土交通大臣指定
住宅瑕疵担保責任保険法人 第5号





MAKES DESIGN KAMIMAEZU

ELEVATION PLAN
FLOOR PLAN
ROOM PLAN

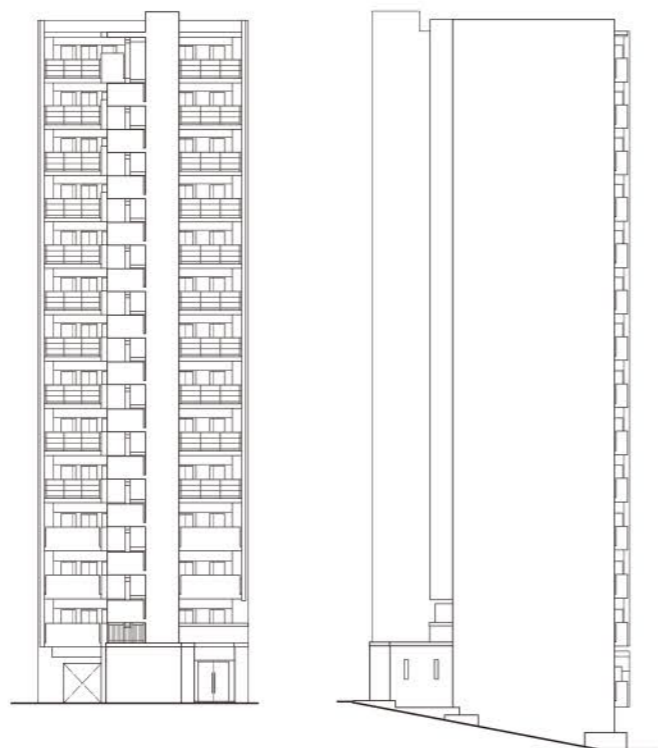
図面集をご覧になる前に
お読みください。

■図面に記載されている寸法の単位はミリメートル (mm) です。
 ■表示面積・坪換算は1㎡=約0.3025坪とし、小数点第3位以下は切り捨ててあります。■専有面積は建築基準法上の壁芯面積 [ハイスペース (PS)、メーターボックス (MB) を含む] です。■不動産登記法上の登記面積 (内法面積) はこれより少なくなります。また住戸内の柱型は、専有面積及び畳数に含まれます。■各タイプ図内に記載されている畳数は壁芯計算で1.62㎡を1畳とし、小数点第2位以下は切り捨てています。■バルコニー面積は、壁芯計算にて算出し、柱型部分を含んでいます。■バルコニーに避難ハッチが設置されている場合は床面に段差が生じます。■敷地配置図内の植栽・外構等は変更される場合がありますので、予めご了承ください。■避難ハッチの位置は消防諸官庁の指導により変更 (移設・増設等) している場合があります。■各タイプ図内の凡例記号 (照明・コンセント等) の位置については、実際の位置と若干変更が生じる場合があります。■一部の窓ガラスは、諸官庁の指導及び近隣住民とのプライバシー上、アミ入りガラス又は不透明ガラスとなっている場合があります。■立面図については縦樋・タラップ・面格子・アンテナ等は省略しております。■外壁・壁厚・柱型・下がり天井の形状・大きさについては、各階により異なる場合があります。■バルコニー・開放廊下等の共用部分の支柱・梁型・折上げ及び床段差は一部省略しております。■吊戸棚・物入れ・クローゼット内の梁型は一部省略しております。■雨樋・通気管・配水管・排水管・床下点検口・排水枘等の位置は、図面上省略しております。■各戸には設備点検口が数箇所設置されていますが、図面上は省略しております。■洗面化粧台・キッチン・ユニットバス等は各タイプにより形状が多少異なる場合がありますので、予めご了承ください。■天然石・木等、天然素材は製品の性質上、模様・色目等が均一でない場合があります。■ビニールクロス・塩ビシート等仕上材は製品の性質上、継ぎ目が生じます。■仕上げ材につきましては特性上経年劣化により、継ぎ目が目立ったり、色あせ等が発生する場合がありますので、予めご了承ください。■計画内容は行政指導・施工上の理由及び改良の為、一部変更となる場合がありますので、予めご了承ください。■方位・縮尺はレース・印刷の都合上多少誤差が生じる場合がありますので、予めご了承ください。方位は真北を示しています。■図面と差異がある場合は現状を優先させていただきます。■隣接の建物等の周辺環境につきましては、ご購入前までに現地でご確認ください。■冷蔵庫置場は、各タイプにより設置スペースの大きさが異なります。また、設置可能な冷蔵庫が限定される場合がありますので、予めご了承ください。■スプリンクラー設備の位置は、図面上省略してあります。■家電製品・家具を新たに購入・設置される方は、事前に実測してご検討ください。■その他、ご不明点につきましては、係員にお問い合わせください。

P L A N N I N G

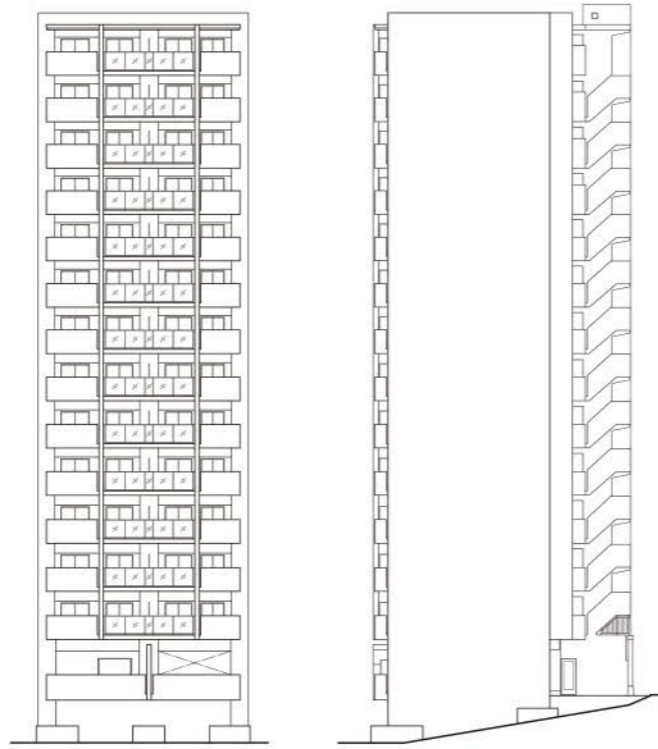
ELEVATION PLAN

SCALE 1/450



WEST

SOUTH

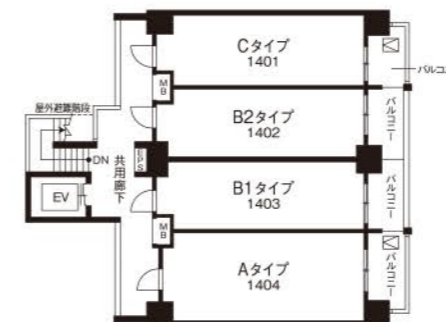


EAST

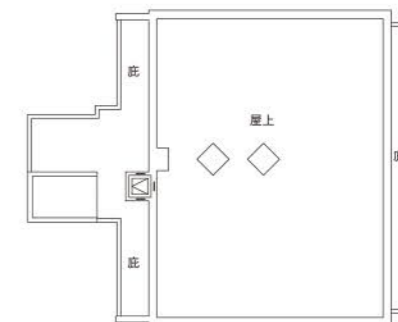
NORTH

FLOOR PLAN

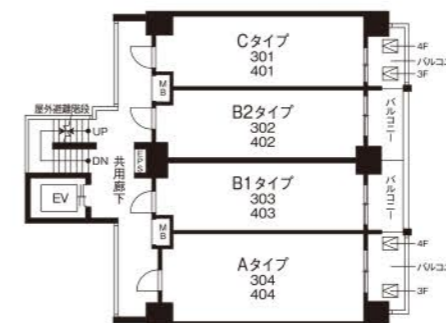
SCALE 1/300



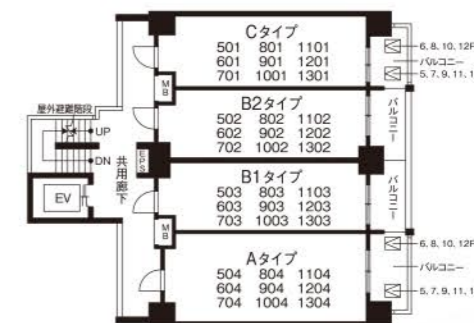
14階平面図



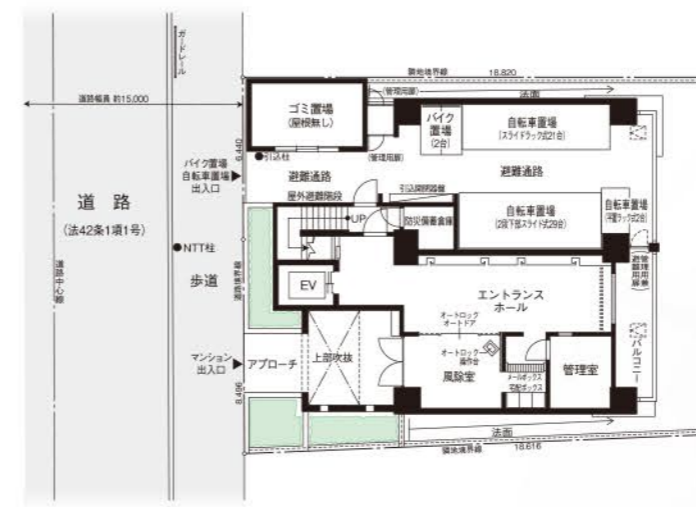
R階平面図



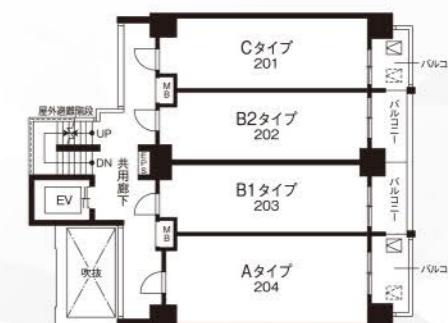
3・4階平面図



5～13階平面図



1階平面図



2階平面図



A TYPE

ROOM PLAN

1DK

住居専有面積 / 29.89㎡ (約9.04坪)
バルコニー面積 / 5.04㎡ (約1.52坪)

ROOM PLAN
MAKES DESIGN KAMIMAEZU

SCALE 1/60

ROOM NUMBER

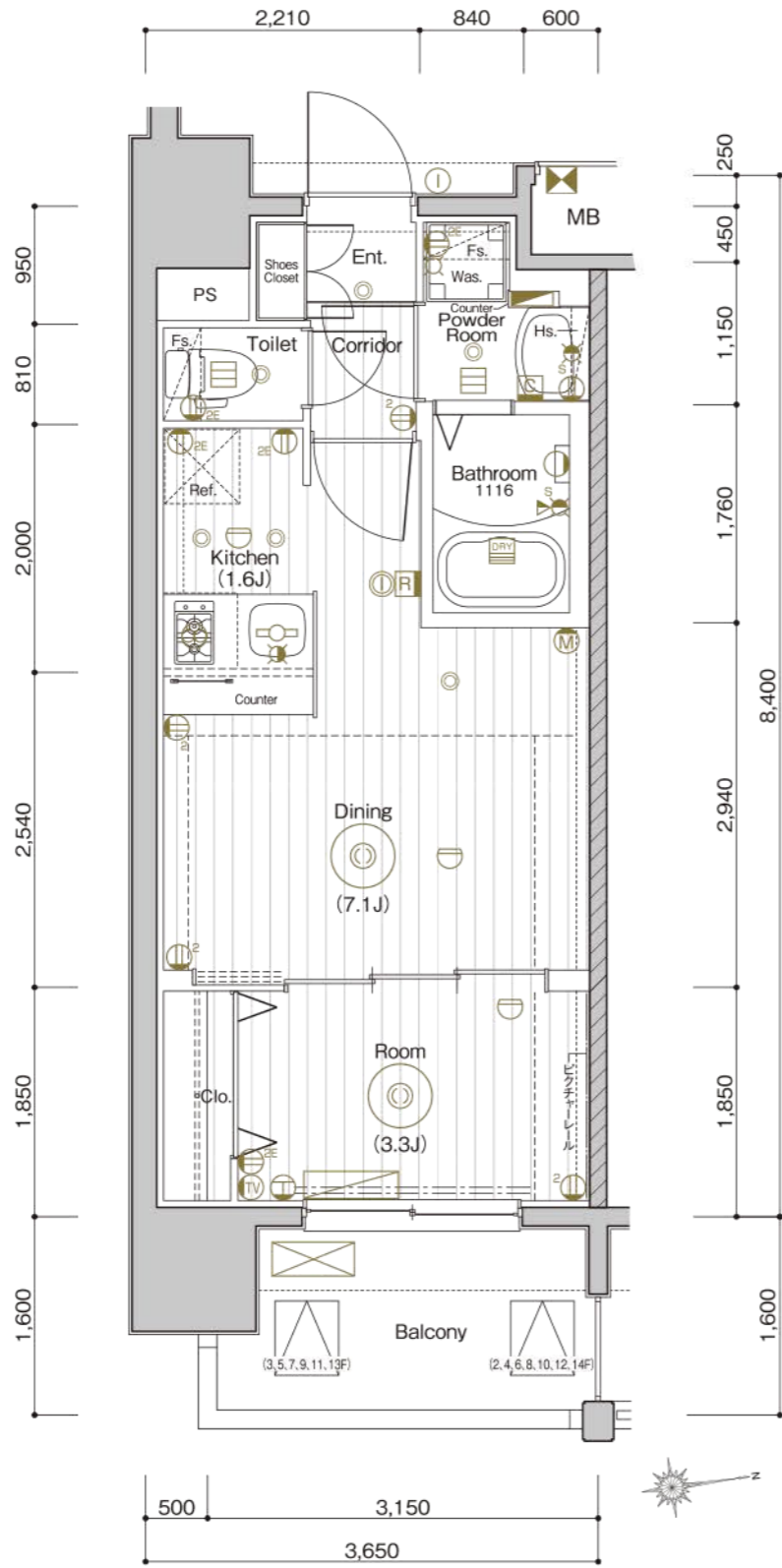
204/304/404/504/604/704/804/904/1004/1104/1204/1304/1404

室内凡例

- Ent.....玄関
- Corridor.....廊下
- Dining.....ダイニング
- Room.....洋室
- Kitchen.....キッチン
- Powder Room.....パウダールーム
- Bathroom.....浴室
- Toilet.....トイレ
- Balcony.....バルコニー
- Shoes Closet.....下足入
- Counter.....カウンター
- Clo.....クローゼット
- Was.....洗濯機置場
- Ref.....冷蔵庫置場
- Hs.....吊戸棚
- Fs.....固定棚
- MB.....メーターボックス
- PS.....パイプスペース

- 2口コンセント
- 2口アース付コンセント
- テレビコンセント
- エアコン用コンセント
- シーリングライト
- ダウンライト
- ブラケット照明
- 棚下灯(コンセント付)
- インターホン(子機)
- インターホン(親機)
- 感知器
- 給湯器用リモコン
- 浴室暖房換気乾燥機リモコン
- 浴室暖房換気乾燥機
- 副吸込
- レンジフード
- マルチメディアコンセント
(2口アース付コンセント、
テレビコンセント、Wi-Fi)
- サーモスタッドシャワー水栓
- シャワー付混合水栓
- 水栓
- 混合水栓
- 給湯器
- 避難ハッチ
- 上部避難ハッチ
- エアコン室内機
- エアコン室外機
- 分電盤
- 梁型・下り天井

14F	A	B1	B2	C
	1404	1403	1402	1401
13F	A	B1	B2	C
	1304	1303	1302	1301
12F	A	B1	B2	C
	1204	1203	1202	1201
11F	A	B1	B2	C
	1104	1103	1102	1101
10F	A	B1	B2	C
	1004	1003	1002	1001
9F	A	B1	B2	C
	904	903	902	901
8F	A	B1	B2	C
	804	803	802	801
7F	A	B1	B2	C
	704	703	702	701
6F	A	B1	B2	C
	604	603	602	601
5F	A	B1	B2	C
	504	503	502	501
4F	A	B1	B2	C
	404	403	402	401
3F	A	B1	B2	C
	304	303	302	301
2F	A	B1	B2	C
	204	203	202	201
1F	管理室	エレベーター	エレベーター	自転車置場



B1 TYPE

ROOM PLAN

1K

住居専有面積 / 23.94㎡ (約7.24坪)
バルコニー面積 / 4.56㎡ (約1.37坪)

ROOM PLAN
MAKES DESIGN KAMIMAEZU

SCALE 1/60

ROOM NUMBER

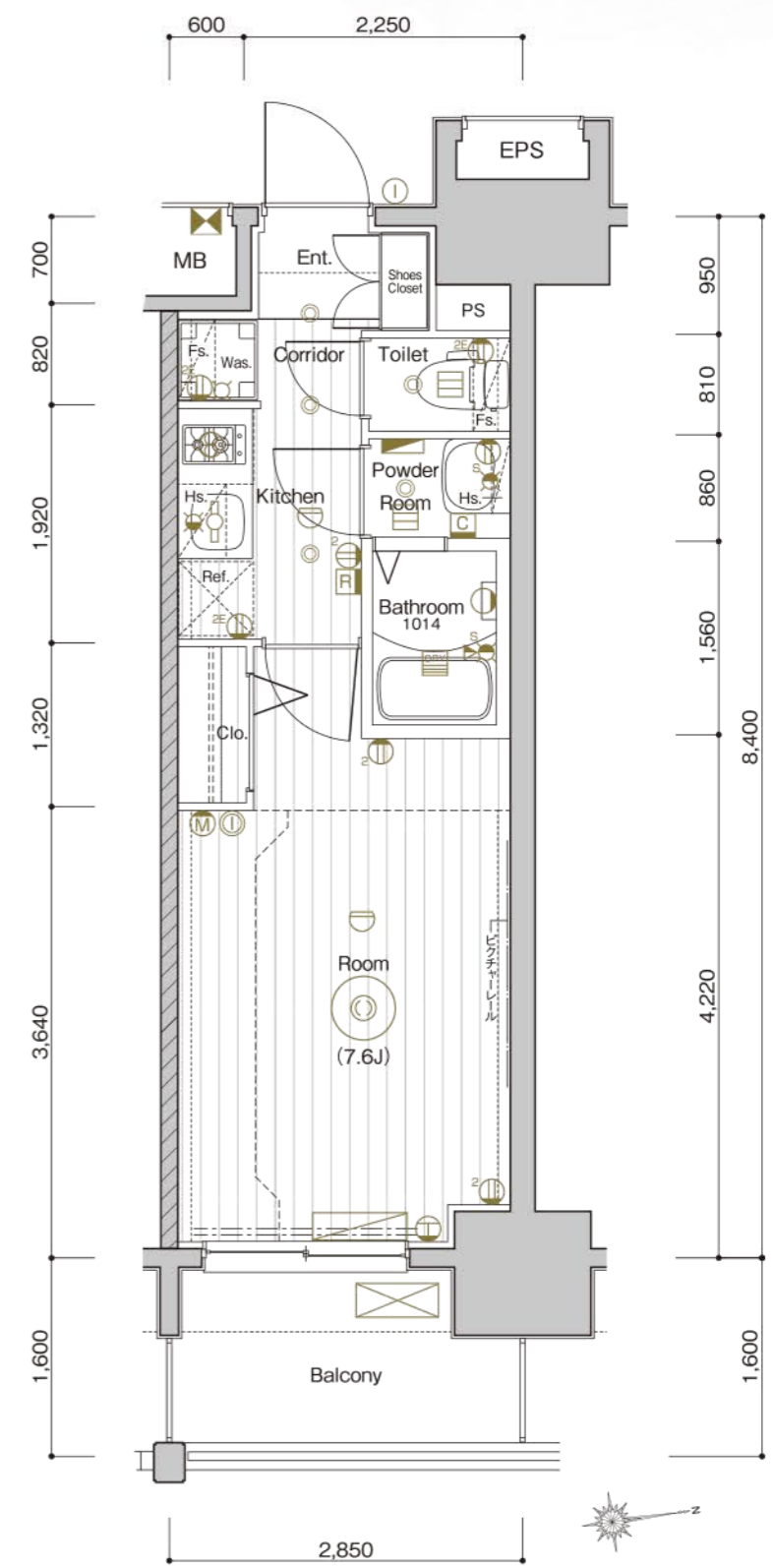
203/303/403/503/603/703/803/903/1003/1103/1203/1303/1403

室内凡例

- Ent.....玄関
- Corridor.....廊下
- Dining.....ダイニング
- Room.....洋室
- Kitchen.....キッチン
- Powder Room.....パウダールーム
- Bathroom.....浴室
- Toilet.....トイレ
- Balcony.....バルコニー
- Shoes Closet.....下足入
- Counter.....カウンター
- Clo.....クローゼット
- Was.....洗濯機置場
- Ref.....冷蔵庫置場
- Hs.....吊戸棚
- Fs.....固定棚
- MB.....メーターボックス
- PS.....パイプスペース

- 2口コンセント
- 2口アース付コンセント
- テレビコンセント
- エアコン用コンセント
- シーリングライト
- ダウンライト
- ブラケット照明
- 棚下灯(コンセント付)
- インターホン(子機)
- インターホン(親機)
- 感知器
- 給湯器用リモコン
- 浴室暖房換気乾燥機リモコン
- 浴室暖房換気乾燥機
- 副吸込
- レンジフード
- マルチメディアコンセント
(2口アース付コンセント、
テレビコンセント、Wi-Fi)
- サーモスタッドシャワー水栓
- シャワー付混合水栓
- 水栓
- 混合水栓
- 給湯器
- 避難ハッチ
- 上部避難ハッチ
- エアコン室内機
- エアコン室外機
- 分電盤
- 梁型・下り天井

14F	A	B1	B2	C
	1404	1403	1402	1401
13F	A	B1	B2	C
	1304	1303	1302	1301
12F	A	B1	B2	C
	1204	1203	1202	1201
11F	A	B1	B2	C
	1104	1103	1102	1101
10F	A	B1	B2	C
	1004	1003	1002	1001
9F	A	B1	B2	C
	904	903	902	901
8F	A	B1	B2	C
	804	803	802	801
7F	A	B1	B2	C
	704	703	702	701
6F	A	B1	B2	C
	604	603	602	601
5F	A	B1	B2	C
	504	503	502	501
4F	A	B1	B2	C
	404	403	402	401
3F	A	B1	B2	C
	304	303	302	301
2F	A	B1	B2	C
	204	203	202	201
1F	管理室	エレベーター	エレベーター	自転車置場



B2 TYPE

ROOM PLAN

1K

住居専有面積 / 23.94㎡ (約7.24坪)
バルコニー面積 / 4.56㎡ (約1.37坪)

ROOM PLAN
MAKES DESIGN KAMIMAEZU

SCALE 1/60

ROOM NUMBER

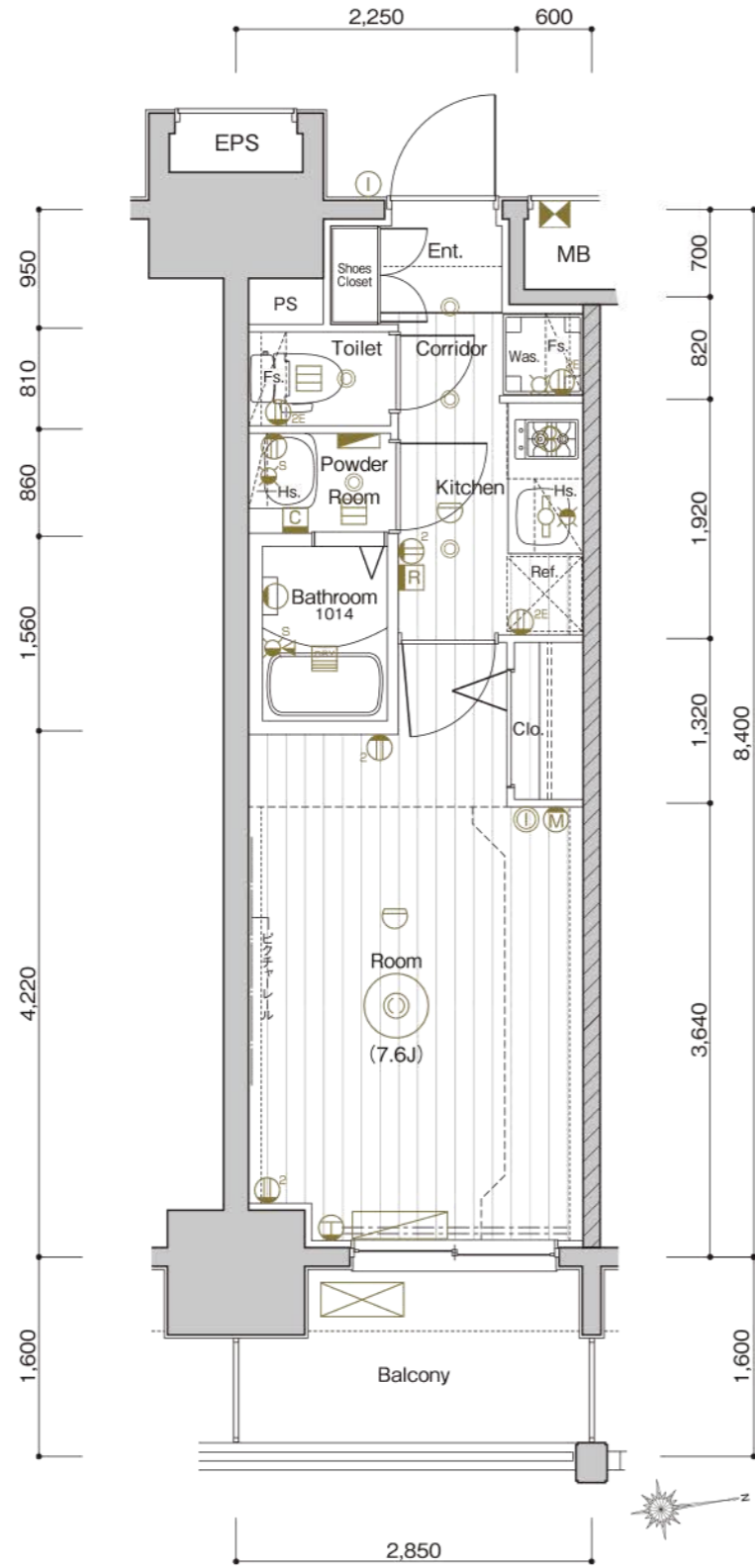
202/302/402/502/602/702/802/902/1002/1102/1202/1302/1402

室内凡例

- Ent.....玄関
- Corridor.....廊下
- Dining.....ダイニング
- Room.....洋室
- Kitchen.....キッチン
- Powder Room.....パウダールーム
- Bathroom.....浴室
- Toilet.....トイレ
- Balcony.....バルコニー
- Shoes Closet.....下足入
- Counter.....カウンター
- Clo.....クローゼット
- Was.....洗濯機置場
- Ref.....冷蔵庫置場
- Hs.....吊戸棚
- Fs.....固定棚
- MB.....メーターボックス
- PS.....パイプスペース

- 2口コンセント
- 2口アース付コンセント
- テレビコンセント
- エアコン用コンセント
- シーリングライト
- ダウンライト
- ブラケット照明
- 棚下灯(コンセント付)
- インターホン(子機)
- インターホン(親機)
- 感知器
- 給湯器用リモコン
- 浴室暖房換気乾燥機リモコン
- 浴室暖房換気乾燥機
- 副吸込
- レンジフード
- マルチメディアコンセント
(2口アース付コンセント、
テレビコンセント、Wi-Fi)
- サーモスタッドシャワー水栓
- シャワー付混合水栓
- 水栓
- 混合水栓
- 給湯器
- 避難ハッチ
- 上部避難ハッチ
- エアコン室内機
- エアコン室外機
- 分電盤
- 梁型・下り天井

14F	A	B1	B2	C
	1404	1403	1402	1401
13F	A	B1	B2	C
	1304	1303	1302	1301
12F	A	B1	B2	C
	1204	1203	1202	1201
11F	A	B1	B2	C
	1104	1103	1102	1101
10F	A	B1	B2	C
	1004	1003	1002	1001
9F	A	B1	B2	C
	904	903	902	901
8F	A	B1	B2	C
	804	803	802	801
7F	A	B1	B2	C
	704	703	702	701
6F	A	B1	B2	C
	604	603	602	601
5F	A	B1	B2	C
	504	503	502	501
4F	A	B1	B2	C
	404	403	402	401
3F	A	B1	B2	C
	304	303	302	301
2F	A	B1	B2	C
	204	203	202	201
1F	管理室	エレベーター	エレベーター	自転車庫



C TYPE

ROOM PLAN

1K

住居専有面積 / 24.78㎡ (約7.49坪)
バルコニー面積 / 3.92㎡ (約1.18坪)

ROOM PLAN
MAKES DESIGN KAMIMAEZU

SCALE 1/60

ROOM NUMBER

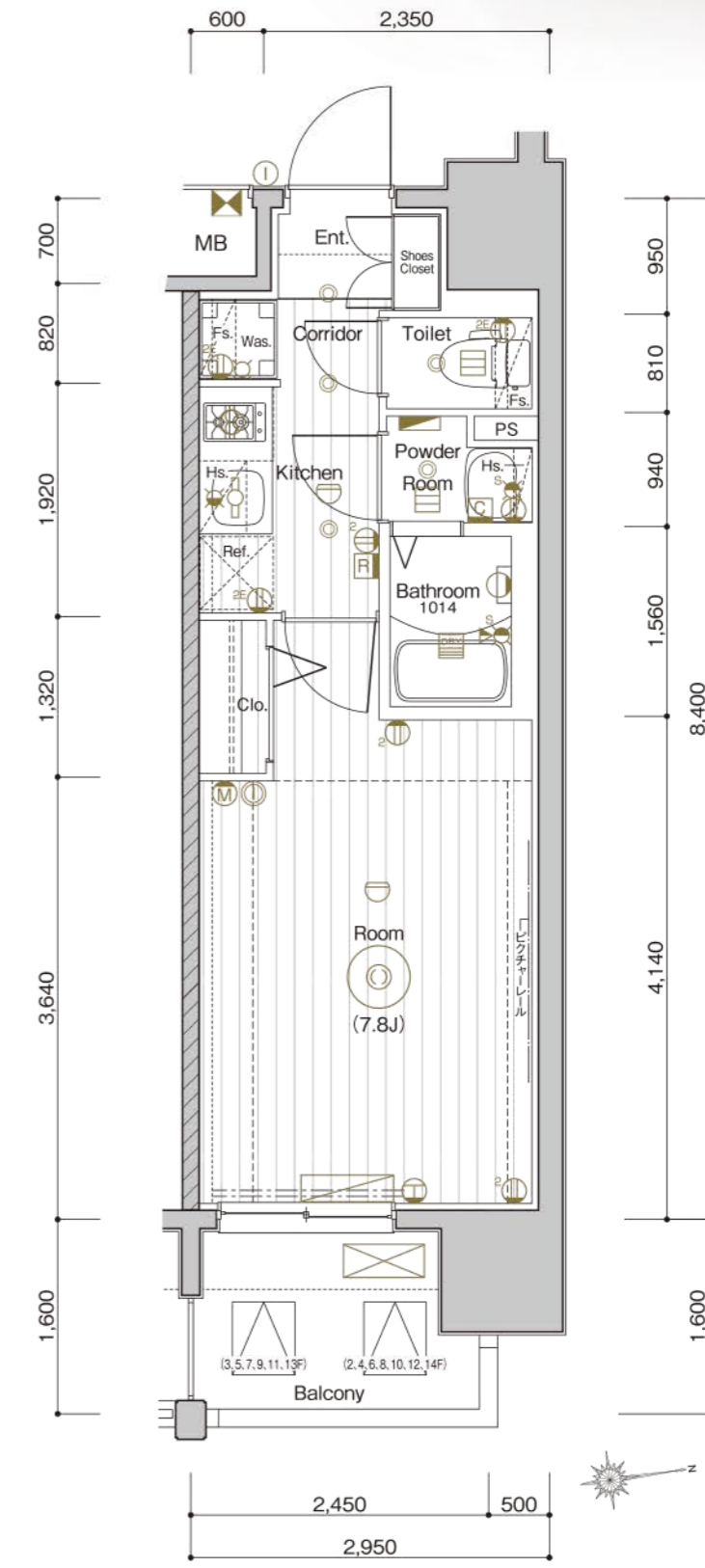
201/301/401/501/601/701/801/901/1001/1101/1201/1301/1401

室内凡例

- Ent.....玄関
- Corridor.....廊下
- Dining.....ダイニング
- Room.....洋室
- Kitchen.....キッチン
- Powder Room.....パウダールーム
- Bathroom.....浴室
- Toilet.....トイレ
- Balcony.....バルコニー
- Shoes Closet.....下足入
- Counter.....カウンター
- Clo.....クローゼット
- Was.....洗濯機置場
- Ref.....冷蔵庫置場
- Hs.....吊戸棚
- Fs.....固定棚
- MB.....メーターボックス
- PS.....パイプスペース

- 2口コンセント
- 2口アース付コンセント
- テレビコンセント
- エアコン用コンセント
- シーリングライト
- ダウンライト
- ブラケット照明
- 棚下灯(コンセント付)
- インターホン(子機)
- インターホン(親機)
- 感知器
- 給湯器用リモコン
- 浴室暖房換気乾燥機リモコン
- 浴室暖房換気乾燥機
- 副吸込
- レンジフード
- マルチメディアコンセント
(2口アース付コンセント、
テレビコンセント、Wi-Fi)
- サーモスタッドシャワー水栓
- シャワー付混合水栓
- 水栓
- 混合水栓
- 給湯器
- 避難ハッチ
- 上部避難ハッチ
- エアコン室内機
- エアコン室外機
- 分電盤
- 梁型・下り天井

14F	A	B1	B2	C
	1404	1403	1402	1401
13F	A	B1	B2	C
	1304	1303	1302	1301
12F	A	B1	B2	C
	1204	1203	1202	1201
11F	A	B1	B2	C
	1104	1103	1102	1101
10F	A	B1	B2	C
	1004	1003	1002	1001
9F	A	B1	B2	C
	904	903	902	901
8F	A	B1	B2	C
	804	803	802	801
7F	A	B1	B2	C
	704	703	702	701
6F	A	B1	B2	C
	604	603	602	601
5F	A	B1	B2	C
	504	503	502	501
4F	A	B1	B2	C
	404	403	402	401
3F	A	B1	B2	C
	304	303	302	301
2F	A	B1	B2	C
	204	203	202	201
1F	管理室	エレベーター	エレベーター	自転車庫



OUTLINE

建築概要

名称	メクスデザイン上前津
所在地	愛知県名古屋市中区富士見町1721番(地番) 愛知県名古屋市中区富士見町17番18-〇〇〇号(住居表示)
交通	名古屋市内地下鉄名城線「東別院」駅徒歩7分 名古屋市内地下鉄名城線・鶴舞線「上前津」駅徒歩8分 JR中央本線「鶴舞」駅徒歩15分
地目	宅地
用途地域	商業地域
建築率	80%
容積率	500%
敷地面積	272.04㎡(82.29坪)〈登記簿〉 272.29㎡(82.36坪)〈実測〉 272.18㎡(82.33坪)〈建築確認〉
建築面積	153.70㎡(46.49坪)
延床面積	1,748.76㎡(528.99坪) [容積率対象外面積388.46㎡含む]
構造・規模	鉄筋コンクリート造・地上14階建
建築用途	共同住宅
総戸数	53戸(内、管理室1戸)
分譲戸数	52戸
総専有面積	1,333.15㎡(403.27坪)
販売総専有面積	1,333.15㎡(403.27坪)
販売専有面積	23.94㎡(7.24坪) (26戸) ~ 29.89㎡(9.04坪) (13戸)
バルコニー面積	3.92㎡(1.18坪) (13戸) ~ 5.04㎡(1.52坪) (13戸)
間取り	1K(39戸)、1DK(13戸)
竣工後の管理形態	区分所有者全員で管理組合を設立し、管理組合より管理受託者(株式会社メクスコミュニティ)へ委託させていただきます。
分譲後の権利形態	敷地及び建物共用部分:専有面積の割合による所有権の共有、建物専有部分:区分所有
建築確認番号	第H29確認建築CE1東海A03240号(平成30年3月6日付)
検査済証番号	
設計・監理	タナカーキテック株式会社
施工	株式会社 福田組
売主	株式会社 メクス
管理会社	株式会社 メクスコミュニティ
設計図書閲覧場所	管理室
引渡予定日	2019年9月27日(多少変更が生じる場合があります。)

設備概要

共用部分	電気	ガス	中部電力株式会社
	ガス	ス	各ガス事業者
	給水	水	公営水道より増圧給水ポンプにて各戸へ給水
	排水	水	汚水・雑排水合流方式にて、公共下水道へ直接放流
	テレビ	ビ	屋上に共同視聴用アンテナ(地上デジタル対応UHFアンテナ、BS/110°CSアンテナ)設置
	インターホン	ン	エントランス集合玄関機(カメラ付)
	防犯設備	備	オートロックシステム、カメラ付インターホン、防犯カメラ(9台)、エレベーター内非常ボタン、エレベーターかご内モニター(1F)
	防災設備	備	共同住宅用自動火災報知設備、消火器、消火用補給水槽、避雷針、連絡送水管設備、非常照明設備、非常コンセント設備
	避難設備	備	ハルコニー避難ハッチ、屋外避難階段
施設概要	管理室	室	建物内に設置
	エレベーター	ー	9人乗りエレベーター(90m/min・ロープ式)1基
	ゴミ置場	場	敷地内に設置
	防災備蓄倉庫	庫	敷地内に設置
	バイク置場	場	敷地内に平置2台分設置
	自転車置場	場	敷地内に2段ラック式29台、スライドラック式21台、平置ラック式2台、計52台分設置
	その他		メールボックス、宅配ボックス、掲示板、植栽、散水栓、フェンス、外灯等
専有部分	電気	容量	契約容量30A(Aタイプは40Aまで増量可能)
	ガス	給湯器	(16号オートストップ付)、キッチンガスコンロへ配管、専用メーター(マイコンメーター)
	給水	水	ガス給湯器、ユニットバス、システムキッチン、洗面化粧台、洗濯機置場、トイレ給水、専用メーター
	給湯	湯	ガス給湯器よりシステムキッチン、洗面化粧台、ユニットバスへ給湯
	換気	気	キッチンはレンジフードによる強制換気、ユニットバス、パウダールーム、トイレは浴室暖房換気乾燥機による強制換気(3室換気方式)24時間換気機能付
	電気コンセント	ソ	各居室に3ヶ所設置(Aタイプ洋室は2ヶ所)
	テレビコンセント	ソ	各居室に1ヶ所設置
	電話	話	インターネットアプリを利用した電話システム対応
	インターホン	ン	風除室集合玄関機と各戸玄関子機より各戸視聴機に接続
	インターネット	ー	光回線を利用した一括加入型インターネットシステム[(株)つなぐネットコミュニケーションズ]
	バスルーム	ム	ユニットバス、サームスタート式シャワー水栓、浴室暖房換気乾燥機、ランドリーバイク、収納棚
	トイレ	レ	洋風便器(ハイパーキラミック仕様)、シャワートイレ、固定棚、ペーパーホルダー、タオル掛、アース付コンセント
	パウダールーム	ム	洗面化粧台(収納付)、タオル掛、洗濯機バイン(640×640)(Aタイプ)、固定棚
	キッチン	ン	システムキッチン、ガスコンロ(2口)、レンジフード、パネル貼
	防犯	犯	インターホン(オートロックドア解錠ボタン、カラーモニター、非常用押ボタン付)、玄関ドアはプッシュプルハンドル(ダブルロック式)、ドアガード、ドアスコープ、セキュリティサムターン
	防災	災	対震枠付玄関ドア、ガスマイコンメーター、火災報知機
	冷暖房設備	備	各住戸エアコン一台設置
	照明	明	玄関、廊下、キッチン、パウダールーム、化粧台、バスルーム、トイレ、居室
	その他		室内に物干金物、ビクチャーレール、開閉窓に網戸設置

外部仕上表

屋上	外断熱アスファルト露出防水トップコート仕上
外壁	45二丁掛タイル貼、一部吹付タイル
バルコニー	床:長尺塩ビノンスリップシート貼、壁:45二丁掛タイル貼、手摺:躯体手摺、ガラスパネル手摺、ルーバー手摺、天井:アクリルリシン吹付
共用廊下	床:長尺塩ビノンスリップシート貼、壁:吹付タイル、手摺:躯体手摺、ガラスパネル手摺、天井:アクリルリシン吹付
屋外避難階段	床:モルタル金ゴテ押エ、中壁:吹付タイル、手摺:45二丁掛タイル貼、天井:アクリルリシン吹付
サッシュ	カラーアルミ電着着色、エアタイト仕様(T-2[30等級])

内部仕上表


	床	巾木	壁	天井	備考
共用部	風除室				両開き扉、集合玄関機
	エントランスホール	タイル貼	—	タイル貼	化粧吹付
	メールコーナー				オートロックオートドア
	管理室	長尺塩ビシート貼	ソフト巾木	ビニールクロス貼	ビニールクロス貼
ゴミ置場	コンクリート金ゴテ押エ	—	吹付タイル	—	洋風便器 水栓
専有部	玄関	硬質塩ビタイル貼	木製既製巾木		
	廊下・キッチン	フローリング貼	ソフト巾木	ビニールクロス貼	ビニールクロス貼
	ダイニング・キッチン				
	洋室				
	クローゼット				
	洗濯機置場	CFシート貼			
	パウダールーム				
	トイレ				
バスルーム	ユニットバス、ハンドシャワーシングルレバー混合水栓、浴室暖房換気乾燥機、ランドリーバイク、収納棚、シャワーフック				

(上記の仕上げ仕様の内容は、建築施工上の都合や、居住性能向上の為の改良、設計変更などにより、若干の変更を伴う場合があります。)



© Rakuten Eagles
株式会社メクスは、
楽天イーグルスのオフィシャルスポンサーです。

3年後、夢は現実に変わるか?
MAKES KONA CHALLENGE
世界最高峰レース IRONMAN World Championshipへの
挑戦をサポートします。



MAKES
[売主] 株式会社メクス
〒150-0031 東京都渋谷区桜丘町12-10 住友不動産渋谷インフォアアクセス
TEL:03-4577-4111(代) FAX:03-4577-4122
宅地建物取引業 東京都知事(3)第85746号 (公社)全日本不動産協会会員
(公社)不動産保証協会会員 (一社)東京都不動産協会会員

物件販売に関するお問い合わせは
0120-574-077
URL: <http://www.makes-d.co.jp> E-mail: info@makes-design.jp