

MAKES DESIGN GAKUSHUINSHITA

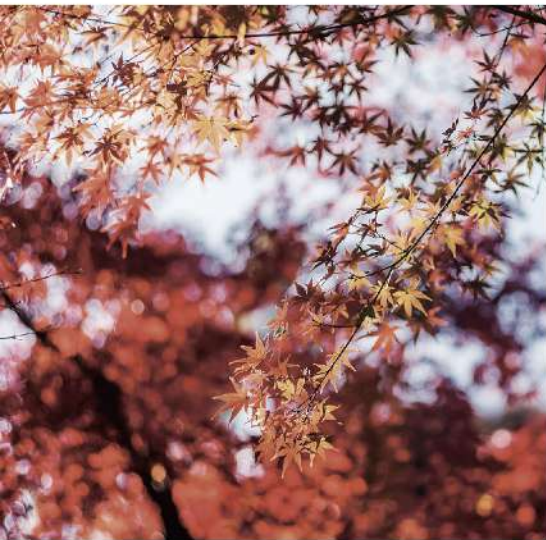
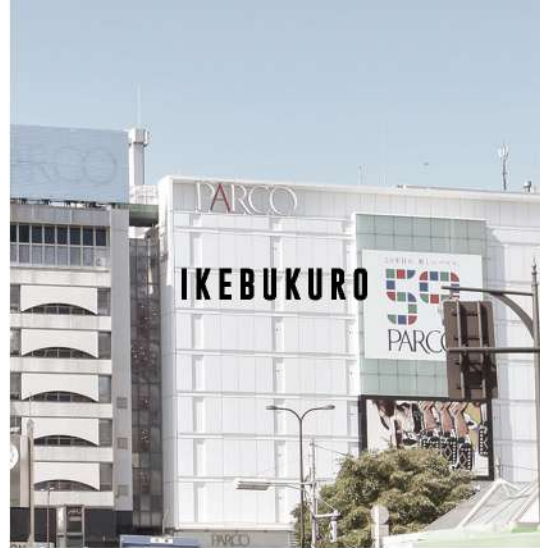
www.makes-d.co.jp

MAKES Design 学習院下

都心に佇み、瞬間を生きる
素晴らしい人生を、この街から

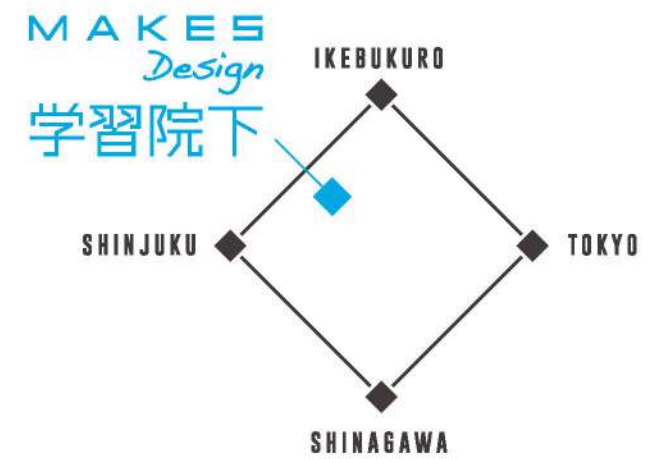
魅力的なシーンにあふれている東京都心。
その彩り豊かな刺激に自分の感性を磨き、
自由に大らかに、一瞬一瞬を生きてゆく。
そうした時間の連なりを大切にしながら、
より自分らしい人生を手に入れてほしい。

CROSS SCENE



アクティブで優雅なスタンス

大都会のエネルギーを身近に感じながら、都市に息づく趣きや潤いを堪能しながら、そして、若さや知性に刺激を受けながら。明日の自分の可能性を信じて生きてゆく。そうした日々を送るための生活舞台です。



MAKES DESIGN GAKUSHUINSHITA

MAKES DESIGN GAKUSHUINSHITA 003



池袋

IKEBUKURO

大規模な再開発計画も進行中
東京の文化をリードし続ける街

駅の東西に建ち並ぶ有名デパートや大型商業施設、
東京芸術劇場・サンシャインシティなどの文化施設。
ビッグなスケールで暮らしの楽しさを広げてくれる池袋。
駅周辺の随所で再開発も進行中、未来への期待が渦巻いています。



REDEVELOPMENT

8つの劇場を備える新複合施設
「Hareza池袋」



※東京建物株式会社・株式会社サンケイビル・ニュース・プレスリリース(2019年4月25日)より

豊島区庁舎・公会堂跡地で進む再開発プロジェクト。新たにつくられる8劇場のうち4劇場を有するホール棟がすでに竣工、1300席の豊島区立芸術文化劇場では2019年11月から「こけら落とし公演」開始。地上33階建てのハレザタワーは2020年に完成予定です。

未来基準のエンターテインメント施設
「キュープラザ池袋」



※「キュープラザ池袋」公式ホームページより

2019年7月に開業した地上14階建ての商業ビル。4階から13階までに国内最大サイズの常設スクリーンを含む全12スクリーンのシネマコンプレックスが展開。さらにカフェや新業態の飲食店など全16店舗が入店。幅広い世代の人に楽しい時間の提供をめざします。

新宿

SHINJUKU

都市の魅力のすべてを融合させながら、
発展を続ける副都心

巨大な近未来都市としての様相を見せている副都心。
地上・地下、すべての空間において開発が行われ、
新しい施設が次々と誕生し、さまざまな目的の人が集まる新宿。
先進の都市機能を強化するために街は拡大を続けています。



REDEVELOPMENT

地域に開かれた賑わい・憩いの場を創出
「西新宿五丁目中央南地区第一種市街地再開発事業」



※東京都公式ホームページより

2019年7月に東京都により開発組合の設立が認可されたプロジェクト。青梅街道・方南通り間に位置し十二社通りに面した約0.8haの敷地に、地上43階建ての住宅棟と商業施設・保育園などで構成される地上3階建ての施設棟が建設されます。2023年度竣工の予定です。

日本で最高層となる分譲マンションを建設。
「西新宿三丁目西地区第一種市街地再開発事業」



※新宿区公式ホームページより

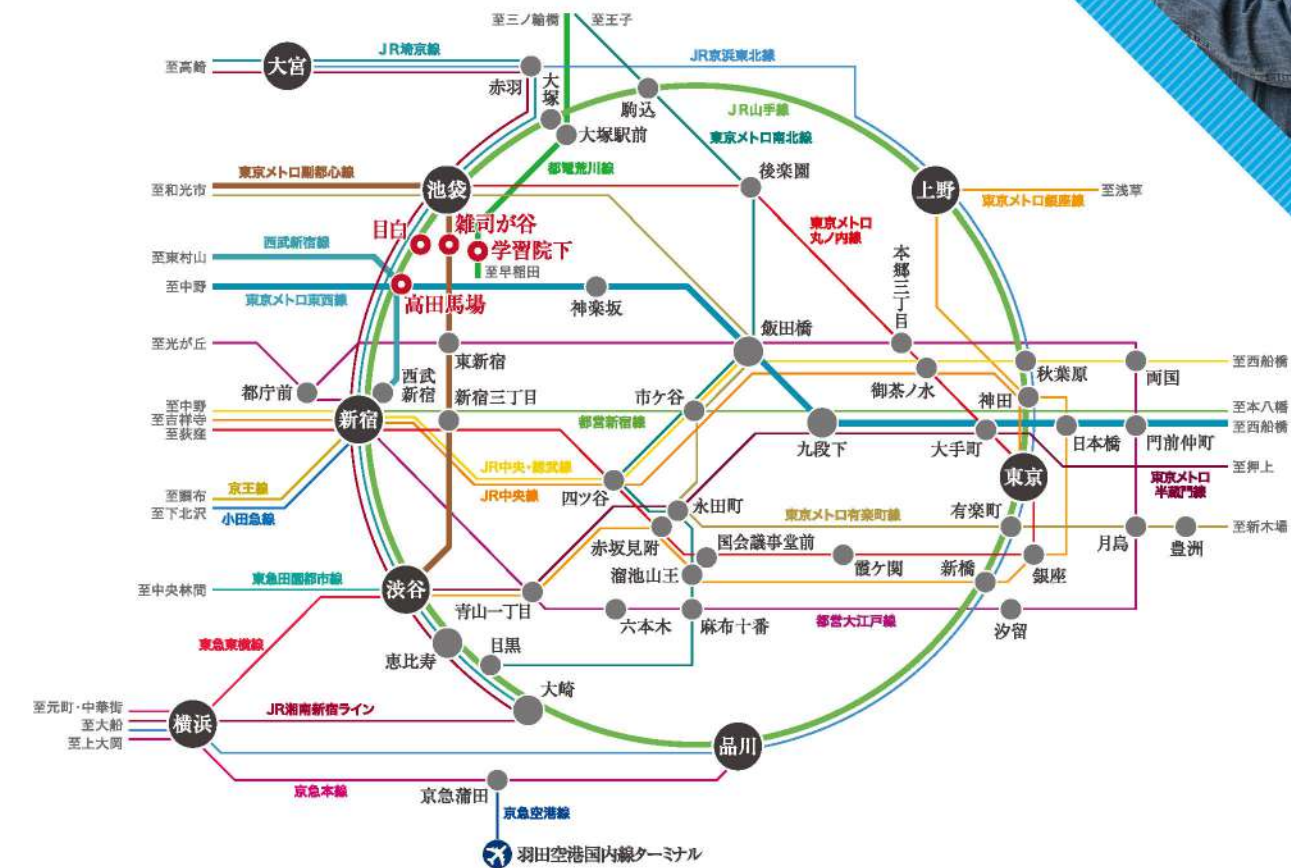
東京オペラシティにほぼ隣接する約4.8haの敷地に、地上65階の超高層マンションを2棟建設し、その低層部に大規模商業施設や子育て支援施設を併設する計画。さらに敷地内には、防災機能を有する広場も整備される予定。2029年度の工事完了をめざしています。



TRAIN ACCESS

都内の主要拠点へスピーディにアクセスできる
JR山手線内側の好ポジション

「新宿」「池袋」「渋谷」など、JR山手線沿線に点在するビッグターミナルはもちろん、都心のビジネス拠点やショッピングタウン、人気の街などスピーディにアクセス可能。お出かけの際にはオン・オフ問わず大きなゆとりが生まれ、充実した1日をご過ごせます。



東京メトロ副都心線「雑司が谷」駅より

「池袋」駅へ 東京メトロ副都心線利用 直通2分	「新宿三丁目」駅へ 東京メトロ副都心線利用 直通6分	「新宿」駅へ 東京メトロ副都心線利用、 「新宿三丁目」駅で東京メトロ丸の内線へ乗り換え 7分	「渋谷」駅へ 東京メトロ副都心線利用 直通13分
「六本木」駅へ 東京メトロ副都心線利用、 「新宿三丁目」駅で都営新宿線へ乗り換え、 「新宿」駅で都営大江戸線へ乗り換え 16分	「日本橋」駅へ 東京メトロ副都心線利用、 「池袋」駅でJR埼京線へ乗り換え、 「大手町」駅で東京メトロ東西線へ乗り換え 17分	「東京」駅へ 東京メトロ副都心線利用、 「池袋」駅で東京メトロ丸の内線へ乗り換え 18分	「銀座」駅へ 東京メトロ副都心線利用、 「新宿三丁目」駅で東京メトロ丸の内線へ乗り換え 20分
「自由が丘」駅へ 東京メトロ副都心線(東急東横線直通)利用、 「渋谷」駅で東急東横線へ乗り換え 21分	「品川」駅へ 東京メトロ副都心線利用、 「池袋」駅でJR埼京線へ乗り換え、 「大崎」駅でJR山手線へ乗り換え 22分	「横浜」駅へ 東京メトロ副都心線利用、 「池袋」駅でJR湘南新宿ラインへ乗り換え 37分	

※表示分数は日中平常時の最短所要時間で、時間帯により多少所要時間が異なります。乗り換え・待ち時間は含まれておりません。

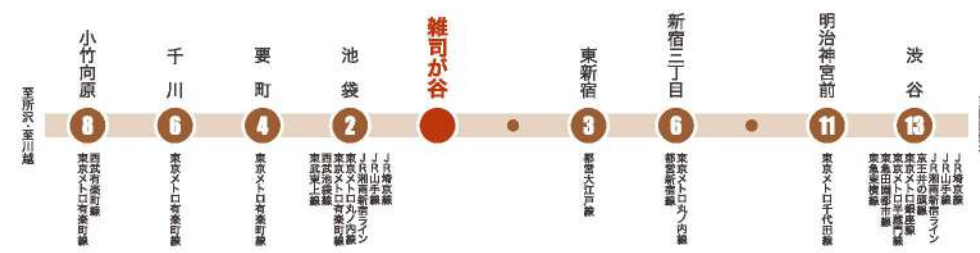
RAILWAY INFORMATION

4駅4路線を活用して、行きたい場所へ自由自在

JR山手線「目白」、東京メトロ副都心線「雑司が谷」、東京メトロ東西線「高田馬場」、都電荒川線(東京さくらトラム)「学習院下」の4駅が徒歩圏にある好立地。直通アクセスまたはスムーズな乗り換えで目的地へ到着でき、時間を有効に活用できます。

F 東京メトロ副都心線

「新宿三丁目」「池袋」「渋谷」を結ぶことから命名され、西武線や東武線・東急線にも乗り入れている便利な路線。JR山手線の混雑緩和などにも貢献しています。



T 東京メトロ東西線

都内を東西に貫き、東京市部と都内、下町、千葉を結んでいます。沿線に大手町・日本橋などがあり、東京メトロの中でも特に重要な役割を担っています。



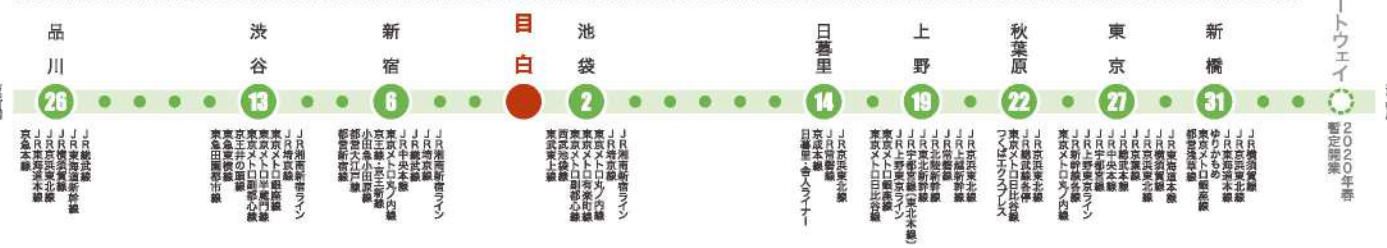
SA 都電荒川線(東京さくらトラム)

早稲田大学北の「早稲田」駅から下町の「三ノ輪橋」駅を結ぶ路線。住宅街の中をゆっくり走り、あらかわ遊園など、懐かしい風景が沿線に息づいています。



JY JR山手線

新宿・渋谷・池袋の3大都市の他、東京・品川・上野など、都内の主要ターミナルの多くを沿線に有する環状鉄道。接続する私鉄や地下鉄も多い重要路線です。



TAXI ACCESS

都内のどこにいても終電を気にせず
ゆっくりと過ごせます

例えば、「六本木」駅から「メイクデザイン学習院下」まで直線距離で5.5kmという近さ。終電を逃してタクシーを利用しても、都内からなら運賃は大きな負担になりません。

「新宿」駅より	約1,610円……約12分	約1,850円……約12分
「池袋」駅より	約1,050円……約20分	約1,210円……約20分
「東京」駅より	約3,290円……約27分	約3,930円……約27分

※日本交通株式会社ホームページより

ACCESS SIMULATION

終業後に自分の時間が増えて、
より充実した人生を送ることができます

JR山手線は都内でも遅い時間帯まで電車が運行している路線のひとつ。深夜1時頃まで運行しているので、終業後にゆっくりとコミュニケーションや趣味を楽しむことができます。



※関東交通新聞社「マイライン」東京時刻表2019年9月号より



**都内ならではの利便性を満喫し、
神田川沿いの小さな旅も楽しめる地**

人々が住み慣れてきた、都心の中の住宅街。生活利便施設が充実しているので暮らしやすいだけでなく、早稲田大学の学生街や歴史ある庭園などを散策することもできます。



LIFE INFORMATION



🛒 SHOPPING	商業施設	🏃 SPORT & LEISURE	スポーツ・レジャー施設	🏥 HOSPITAL	医療施設
ポプラ面影橋店	3分(約180m)	高田總領守氷川神社	2分(約160m)	町のクリニック目白	3分(約180m)
よしや目白高田店	3分(約210m)	ルネサンス早稲田	3分(約230m)	添野歯科	4分(約280m)
ココカラファイン目白高田店	3分(約210m)	エニタイムフィットネス雑司が谷店	5分(約360m)	川添医院	4分(約290m)
miniピアゴ雑司が谷二丁目店	4分(約270m)	雑司が谷音楽堂	6分(約470m)	花見眼科クリニック	4分(約290m)
マルエツ雑司が谷二丁目店	4分(約300m)	雑司が谷地域文化創造館	6分(約480m)	目白台歯科	4分(約320m)
ダイエー高田店・イオンフードスタイル	8分(約640m)	雑司が谷図書貸出コーナー	6分(約480m)	岡崎耳鼻咽喉科医院	5分(約350m)
ワイズマート高田馬場店	11分(約830m)	区立雑司が谷体育館	6分(約480m)	大同病院	8分(約610m)
オーケー高田馬場店	11分(約880m)	成瀬記念館	7分(約550m)	高田馬場病院	11分(約860m)
成城石井高田馬場店	13分(約970m)	大正セントラルテニスクラブ目白	10分(約790m)		
TSUTAYA高田馬場店	13分(約1010m)	早稲田松竹映画劇場	13分(約980m)		
トラッド目白	13分(約1040m)	切手の博物館	14分(約1070m)		
ドンキホーテ高田馬場駅前店	15分(約1140m)	デサントフィットネスラウンジ目白橋の坂	14分(約1120m)		
BIGBOX高田馬場	15分(約1180m)				
🏦 BANK	金融機関	🏛️ PUBLIC	公共施設	🌳 PARK	公園
豊島高田郵便局	5分(約360m)	戸塚警察署	7分(約560m)	高田公園	1分(約60m)
みずほ銀行雑司が谷出張所	11分(約860m)	目白警察署	8分(約640m)	神田川	4分(約280m)
西京信用金庫雑司が谷支店	11分(約880m)	豊島消防署目白出張所	9分(約680m)	新宿区立甘泉園公園	6分(約460m)
		豊島区役所	15分(約1140m)	文京区立目白台運動公園	8分(約640m)
				文京区立肥後細川庭園	10分(約730m)

※掲載の徒歩分・距離はすべて敷地内からのもので、徒歩分数は80mを1分とし小数点以下を繰り上げています。

MAKES DESIGN QUALITY

ENTRANCE HALL DESIGN

重厚感を息づかせた エントランスホール

壁面や床を覆うように、重厚感あるナチュラルテイスの素材を採用。異なる質感や色合いを組み合わせることで実現した、奥深い格調と静けさに包まれた空間が、訪れる人をお迎えします。

FACADE DESIGN

都会人の美意識を物語る 新感覚の外観デザイン

街並にひととき映えるホワイトとアースカラーのツートーンで構成された壁面。そしてブラウンのバルコニー手すり。優れた感性が息づく外観です。

[エントランスホール完成予想図]

落ち着きある街並に調和する シックでハイテイスなデザイン

落ち着きのある色調のタイルや格調を感じさせる質感のマテリアルを多用し、外観からエントランスホールまで、シックなデザインでトータルイメージを演出。都会的な先進性と場所柄にふさわしい知性を絶妙に融合させた秀逸の現代建築が、住む人の心を満たし、道行く人の憧れを集めます。

※掲載の完成予想図は計画段階の図面を基に描き起こしたもので実際とは多少異なる場合がございます。また、隣地建物・橋・その他設備機器等は省略しております。

[外観完成予想図]



INDOOR DESIGN

都市の時間の中で
心からリラックスを感じることができる
明るく爽やかな住空間

光と風がのびやかに交差する心地よい暮らしをめざして。
白を基調色として住空間をトータルコーディネート。
スタイリッシュで都会的、そうしたスタイルを追求しながらも、
安らぎを感じる味わいある生活舞台を創造しています。

POWDER ROOM

デザイン面からも上質感が高められた、こだわりが息づくパウダールーム

[D1・D2タイプ]

[A~C・E~Gタイプ]

二・三面鏡裏収納
乱雑になりがちな小物類は鏡裏の収納スペースによりスッキリできます。

洗面ボウル
美しい人造大理石の一体型洗面ボウルを採用。お掃除も楽にできて常に清潔に保つことができます。

シングルレバー混合水栓
片手で温水・冷水の切り替えができる便利でデザイン性に優れたシングルレバー混合水栓を採用。

KITCHEN

充実した先進機能と美しさが、優雅なキッチンワークシーンを演出



ホーロー整流板付レンジフード
すきま風現象を利用した整流板の効果により、吸引力がさらにUP。高品位ホーローを採用しているので、油污れも簡単に拭き取れます。

2口ホーロートップコンロ
安全センサー付きで安心の2口ガスコンロ。お掃除もこたくが外せて拭き掃除も快適に行うことができます。

シングルレバーシャワー混合水栓
片手で温水・冷水の切り替えができ、調理中や洗い物などの時に便利なシングルレバーシャワー混合水栓を採用。

キッチン下収納
取り出しやすい大容量の収納スペースを確保。包丁差しや網棚が付いて便利です。

BATHROOM

1日の疲れをゆっくりと癒すことができる、先進機能搭載のバスルーム



浴室暖房換気乾燥機
雨の日の洗濯物を乾かしたり、使用後の換気や乾燥までできる浴室暖房換気乾燥機。

ブレンフロア
微細な凹凸を施したスクエアパターン床は、濡れていても滑りにくいので安心。また、水が残りにくく翌朝にはしっかりと乾きます。

FRP浴槽
またぎ高さを低くし、出入りしやすく滑りにくいマイクロストップ底の浴槽です。

シャワーヘッド
輝きが美しいデザイン性に富んだシャワーフック付のメックシャワーヘッドを採用。

※内装カラー写真は実際と多少色調が異なる場合があります。※掲載の写真は2019年9月に撮影したもので、階数及びタイプによって仕上げ・仕様・寸法につきましては異なります。



SECURITY 高性能なセキュリティ機器で安らぎ息づく都市生活を追求

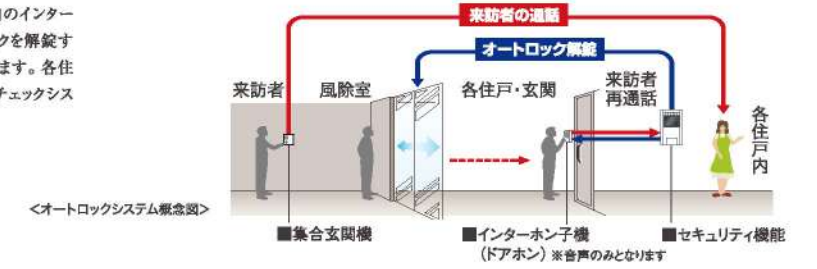
安心のセキュリティ

暮らしの安全を24時間・365日見守る、信頼のセキュリティシステムを導入しています。火災発生や設備故障なども迅速な対応でサポートします。



防犯性を高めるダブルロックを採用

風除室からの呼び出しに応じて、住戸内のインターホンで来訪者をチェック・確認後、ドアロックを解錠するため、不審者の侵入をシャットアウトできます。各住戸の玄関でも再度音声確認できる二重チェックシステムなので安心です。



玄関ドアの防犯設備

ダブルロック

玄関ドアのハンドルの上下2ヶ所にキーロックを採用。二重の安心で玄関をガードします。



不正解錠対策鉄線デッドボルト

デッドボルトが稼働している状態で、パル等でもこじあけようとしても錠が外れにくく、不正解錠がされにくい構造です。



ディンプルキー

すべてのタンブラーが同時に掛かないと回転しないロック方式と、複雑な形状のディンプルキーを採用。ピッキングに対して、高い抵抗力を発揮します。

Image Illustration



エレベーター内の防犯対策として防犯窓とカゴ内モニターを設置

密室化による危険を防ぐため、外部からエレベーター内が見える防犯窓(1F除く)とカゴ内モニターを設置。

防犯カメラ

風除室やエレベーター内などの共用部に防犯カメラを設置。共用部への不審者の抑止力と防犯効果を高めます。

STRUCTURE 将来への夢を託すにふさわしい高耐震・高耐久の基本設計

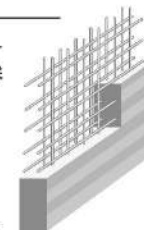
直接基礎構造

地下の浅い箇所に良好な地盤があるので構造物の荷重を直接地盤に伝達する直接基礎を採用。環境負荷低減・品質向上を達成した柱状改良工法のウルトラコラム工法NEOによる地盤改良を行っています。



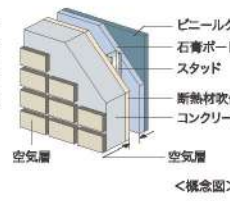
ダブル配筋

主要な壁や床の鉄筋には、コンクリート中の鉄筋が二重のダブル配筋を採用し、耐久性を確保しました。



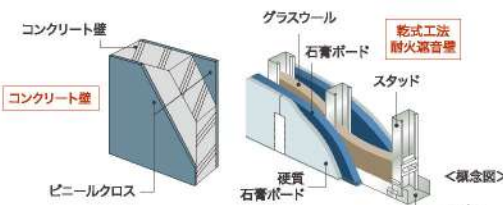
断熱性に優れた外壁

外壁は約150~200mm厚コンクリートに断熱材(発泡ウレタン)を吹付け、高い断熱性を確保しました。



耐久性を確保した戸境壁

実施設計時に設計者と協議し、構造パランス・耐久性・遮音性を考慮し住戸間の戸境壁にはコンクリート壁と乾式工法耐火音壁を採用しました。



対震枠

ドア枠と扉の間に隙間を設けることで、震災時に建物が変形してもドアの開閉を可能にする対震枠を採用しました。



JIO 国土交通大臣指定 住宅瑕疵担保責任保険法人 瑕疵担保責任保険
株式会社 日本住宅保証検査機構 「JIOわが家の保険」

新築マンションの場合、基本構造部分の瑕疵については売主が10年間保証するよう法律で義務付けられていますが、この保証をより確実にするため、株式会社日本住宅保証検査機構の住宅瑕疵担保責任保険「JIOわが家の保険」が付保されています。

この保険は事業者が契約者となる保険ですが、主要構造部に起因する瑕疵が発生し事業者が倒産等の場合には直接住宅取得者様に保険金が支払われる等、消費者保護を目的とした住宅瑕疵担保責任法に基づく保険です。

AMENITY 先進の暮らしをバックアップするアイテムを住まいの要所に設置

メールボックスと宅配ボックス一体型「POSTAKU」

奥行450mmとスリムながら、W260mm×D340mm×H35mmまでの大型郵便も受け取れます。



参考写真

宅配ボックス

不在時に届いた宅配便などを一時的にお預かりする宅配ボックスを設置しました。帰宅の遅い方や留守がちの方に便利な設備です。



参考写真

盗難配慮機構

大型の郵便物を受け取ることができ独自のフラップ構造採用により抜き取り行為に対して威力を発揮します。



参考写真

マルチメディアコンセント

各端子(Wi-Fi・TVコンセント)とコンセントが一体のマルチメディアコンセント。



人感センサー

玄関には人感センサー付スイッチを設置しました。夜の帰宅時自動で灯りが点灯するので安心です。



CATV:としまテレビ

としまテレビ(豊島区のCATV局)が導入され、ご希望により各種専門チャンネルのご視聴・固定電話サービスのご利用が可能です。なお、ご利用には月額利用料等が必要となります。



室内物干金物

雨の日に洗濯物を干すのに便利な、室内物干金物を設置しました。



参考写真

エアコン

オールシーズン通して快適な暮らしを実現するエアコンを全居室標準装備しています。



UCOM 光/(株)つながりネットコミュニケーションズ

Web会員登録のみで即日利用可能なインターネットがお部屋に設定済み。面倒な回線工事の立会いなども全て不要です。どれだけ使いたいでもインターネット無料なので、月々の固定費がからず経済的です。また、壁のマルチメディアコンセント内に収まる超小型無線LAN(Wi-Fi)機器を設置済み。お部屋の美観を損ねません。お手持ちのスマートフォンやタブレットをWi-Fi接続すれば、お部屋の中ではデータ通信量を気にすることなくご利用いただけます。



※内装カラー写真は実際と多少色調が異なる場合があります。※掲載の写真は2019年9月に撮影したもので、階数及びタイプによって仕上げ・仕様・寸法につきましては異なります。※掲載の写真は「メクスデザイン」シリーズ、メーカー参考写真を一部CG加工したもので色調・形状等はタイプ・号室によって異なります。

全7タイプのラインアップで、 快適な暮らしへのニーズにお応えする、 心地よさに優れた住空間

幅広い方々の都市生活へのニーズにお応えできるように全7タイプをラインアップ。
アウトドア空間に椅子やテーブルを置いて寛げるルーフバルコニー付きの住まい※1や、
間仕切りの開け閉めにより住空間の広さを調節できる柔軟なタイプ※2など。
どの部屋にも快適に暮らしていただくための工夫を怠りません。

※1:F・Gタイプ ※2:D・Eタイプ



[図面をご覧になる前にお読みください。]

■図面に記載されている寸法の単位はミリメートル(mm)です。

■表示面積・坪換算は1㎡=約0.3025坪とし、小数点第3位以下は切り捨ててあります。

■専有面積は建築基準法上の壁芯面積[パイプスペース(PS)、メーターボックス(MB)を含む]です。不動産登記法上の登記面積(内法面積)はこれより少なくなります。また住戸内の柱型は、専有面積及び畳数に含まれます。

■各タイプ図内に記載されている畳数は壁芯計算で1.62㎡を1畳とし、小数点第2位以下は切り捨てています。

■バルコニー面積は、壁芯計算にて算出し、柱型部分を含んでいます。

■バルコニーに避難ハッチが設置されている場合は床面に段差が生じます。

■敷地配置図内の植栽・外構等は変更される場合がありますので、予めご了承ください。

■避難ハッチの位置は消防諸官庁の指導により変更(移設・増設等)している場合があります。

■各タイプ図内の凡例記号(照明・コンセント等)の位置については、実際の位置と若干変更が生じる場合があります。

■一部の窓ガラスは、諸官庁の指導及び近隣住民とのプライバシー上、アミ入りガラス又は不透明ガラスとなっている場合があります。

■立面図については縦樋・タラップ・面格子・アンテナ等は省略しております。

■外壁・壁厚・柱型・下がり天井の形状・大きさについては、各階により異なる場合があります。

■バルコニー・開放廊下等の共用部分の支柱・梁型・折上げ及び床段差は一部省略しております。

■吊戸棚・物入れ・クローゼット内の梁型は一部省略しております。

■雨樋・通気管・配水管・排水管・床下点検口・排水樹等の位置は、図面上省略しております。

■各戸には設備点検口が数箇所設置されていますが、図面上は省略しております。

■洗面化粧台・キッチン・ユニットバス等は各タイプにより形状が多少異なる場合がありますので、予めご了承ください。

■天然石・木等、天然素材は製品の性質上、模様・色目等が均一でない場合があります。

■ビニールクロス・塩ビシート等仕上材は製品の性質上、継ぎ目が生じます。

■仕上げ材につきましては特性上経年劣化により、継ぎ目が目立ったり、色あせ等が発生する場合がありますので、予めご了承ください。

■計画内容は行政指導・施工上の理由及び改良の為、一部変更となる場合がありますので、予めご了承ください。

■方位・縮尺はトレース・印刷の都合上多少誤差が生じる場合がありますので、予めご了承ください。方位は真北を示しています。

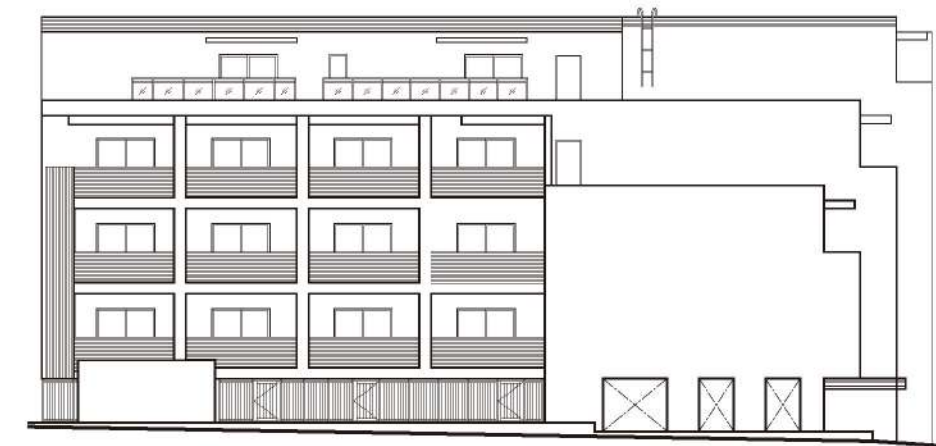
■図面と差異がある場合は現状を優先させていただきます。

■隣接の建物等の周辺環境につきましては、ご購入前までに現地でも十分にお確かめください。

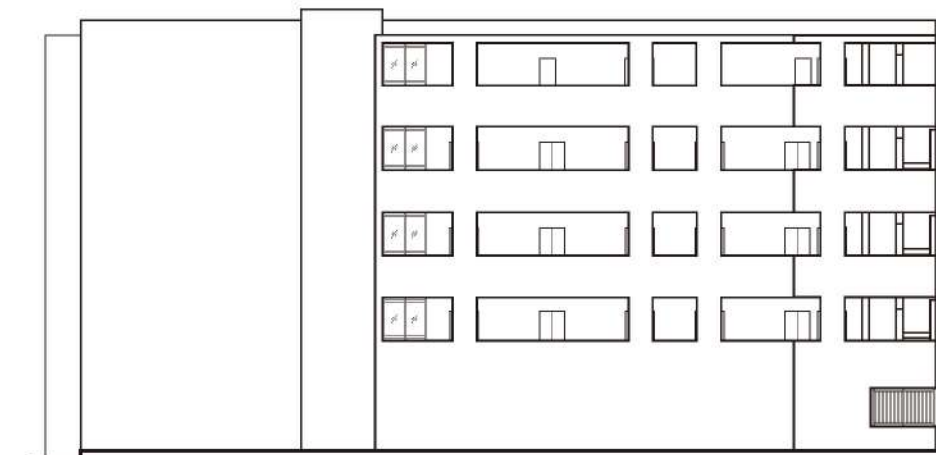
■冷蔵庫置場は、各タイプにより設置スペースの大きさが異なります。また、設置可能な冷蔵庫が限定される場合がありますので、予めご了承ください。

※家電製品・家具を新たに購入・設置される方は、事前に実測してご検討ください。

※その他、ご不明点につきましては、係員にお問い合わせください。



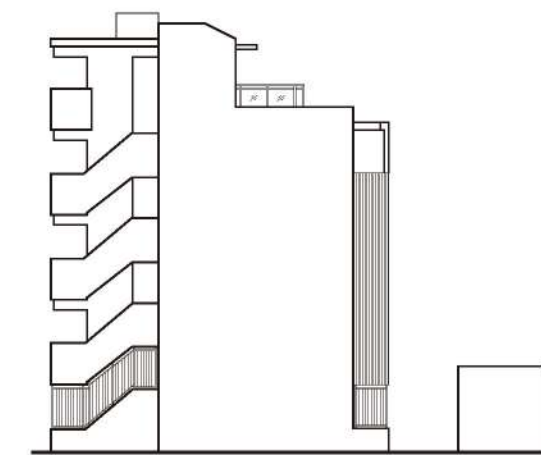
NORTH SIDE



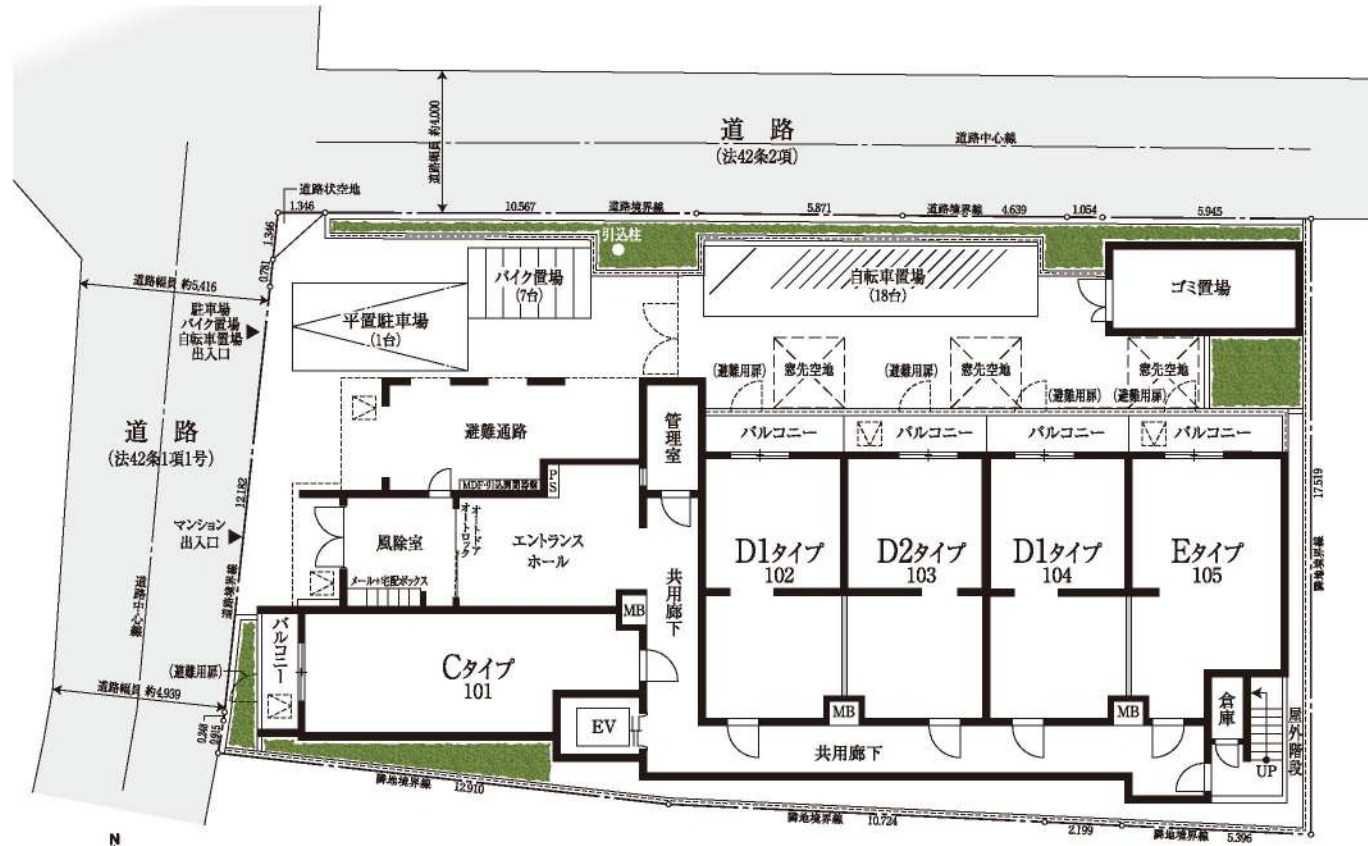
SOUTH SIDE



WEST SIDE



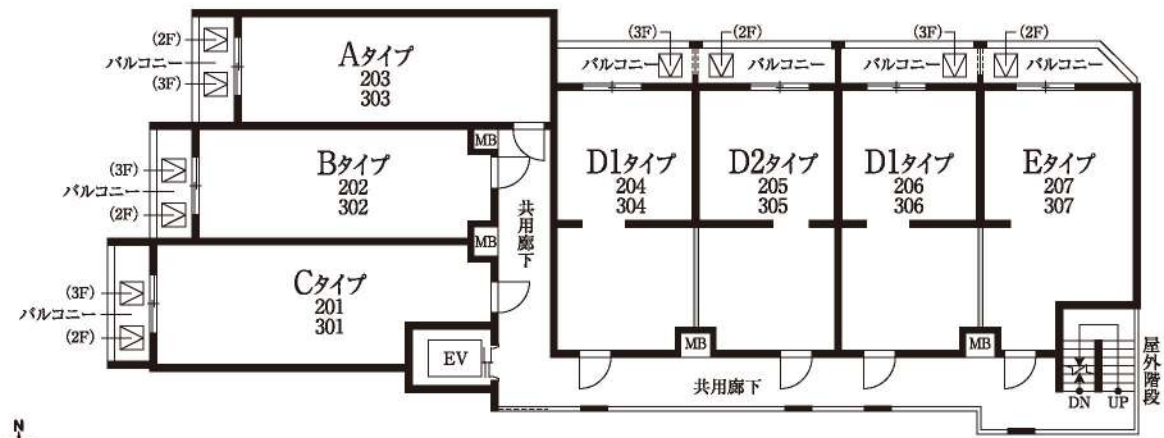
EAST SIDE



1st Floor / LANDSCAPE



2nd-3rd Floor



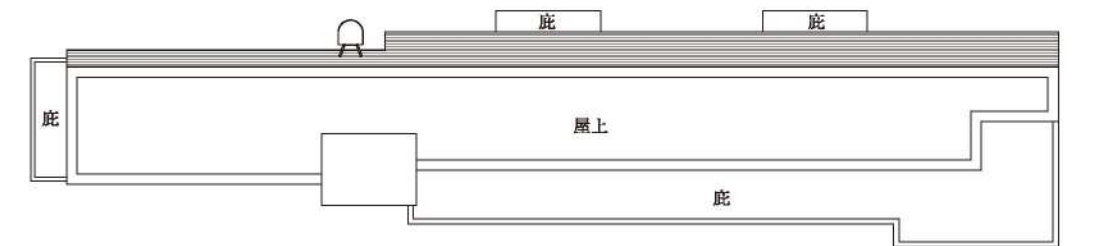
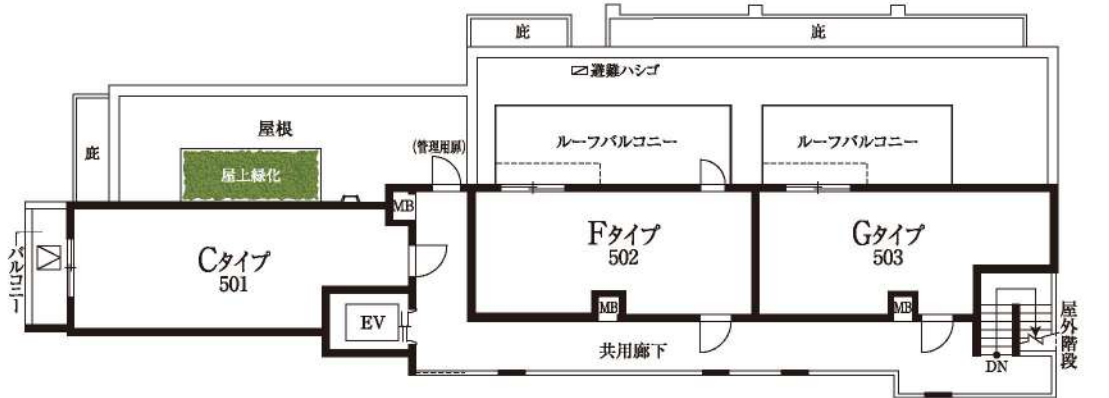
4th Floor



5th Floor

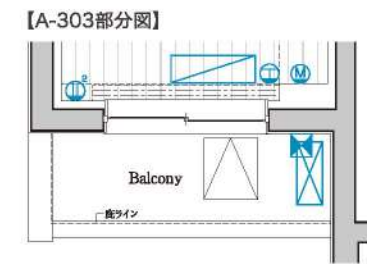
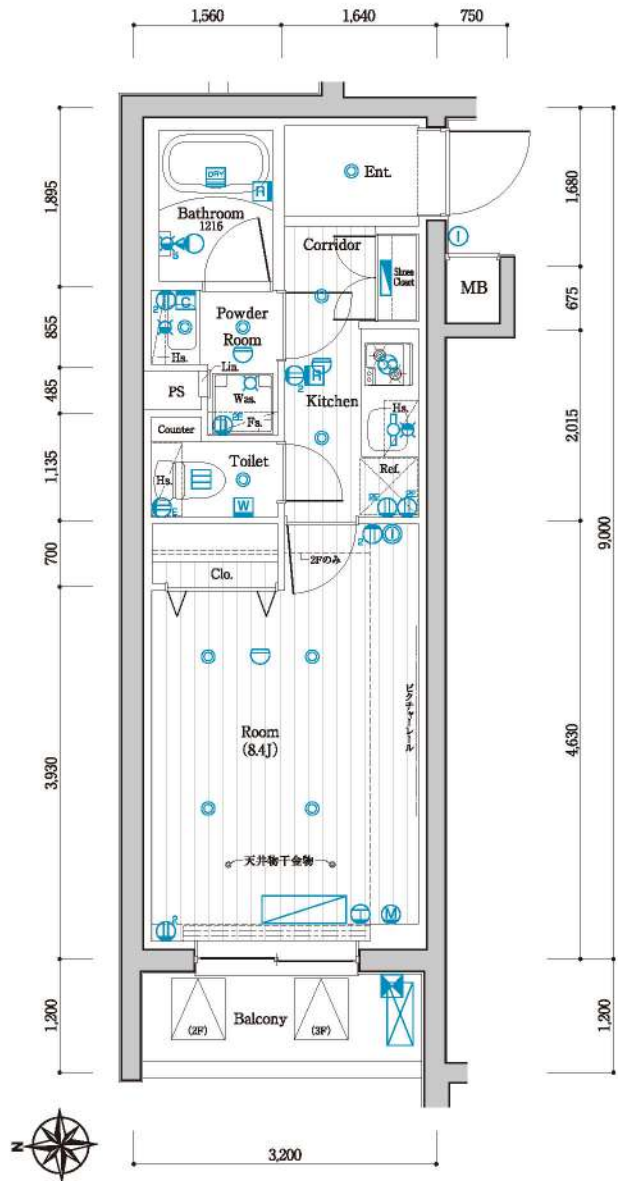


Roof Floor



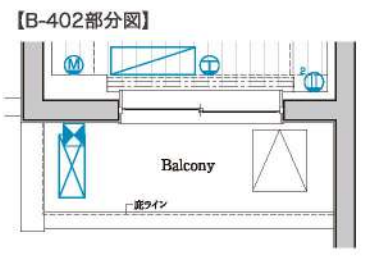
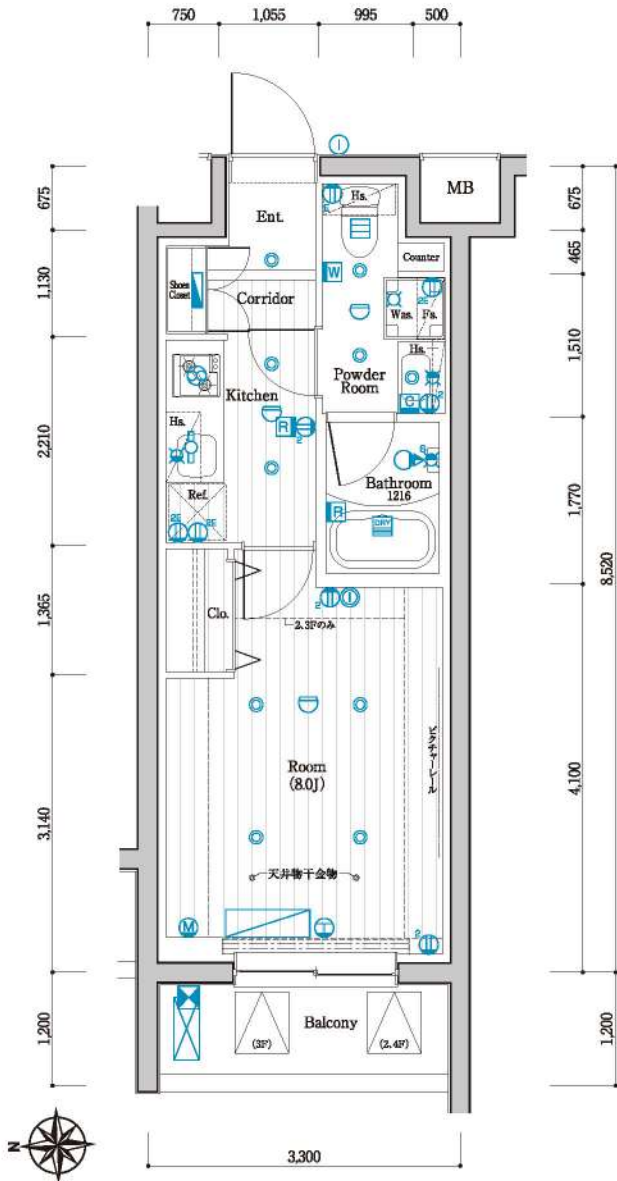
A TYPE 1K / 29.30㎡

■専有面積/29.30㎡(8.86坪) ■バルコニー面積/3.84㎡(1.16坪) ▶ROOM NUMBER: 203,303



B TYPE 1K / 27.60㎡

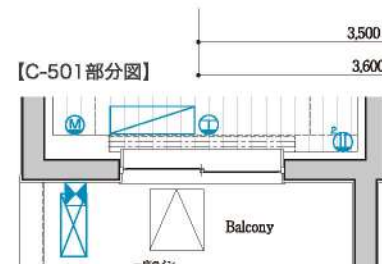
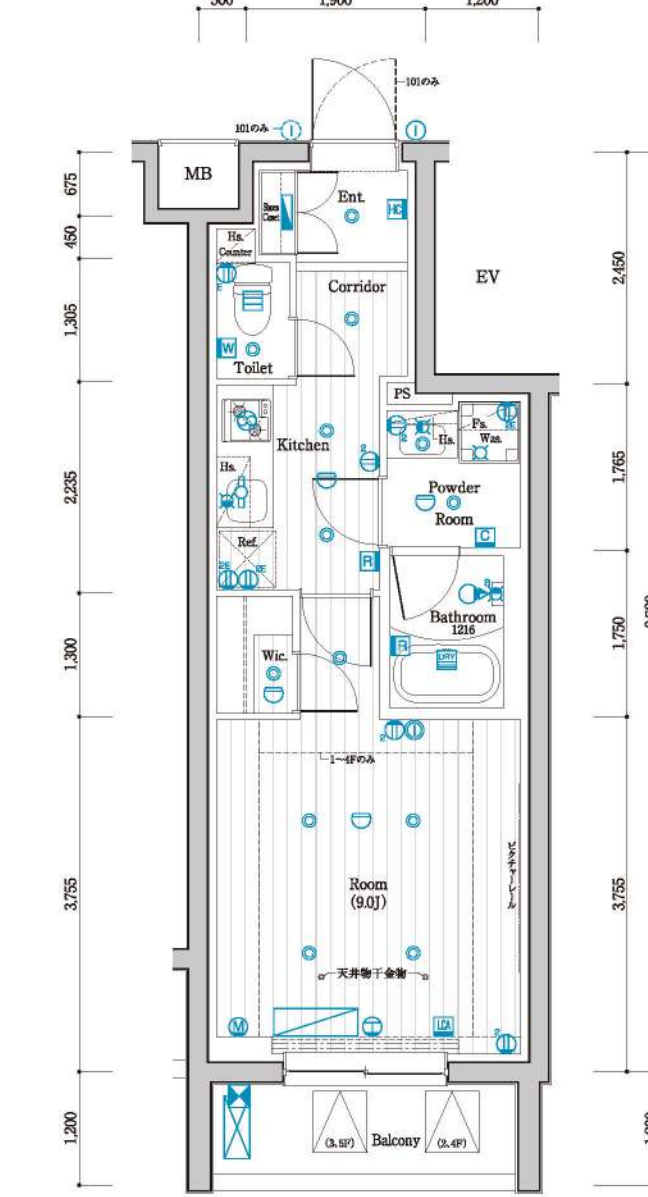
■専有面積/27.60㎡(8.34坪) ■バルコニー面積/3.96㎡(1.19坪) ▶ROOM NUMBER: 202,302,402



C	F	G	5F
C B	D1 D2	D1 E	4F
C B A	D1 D2	D1 E	3F
C B A	D1 D2	D1 E	2F
C ENT.	D1 D2	D1 E	1F

C TYPE 1K+WIC / 32.04㎡

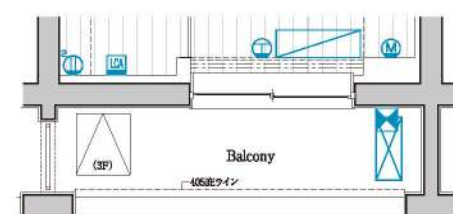
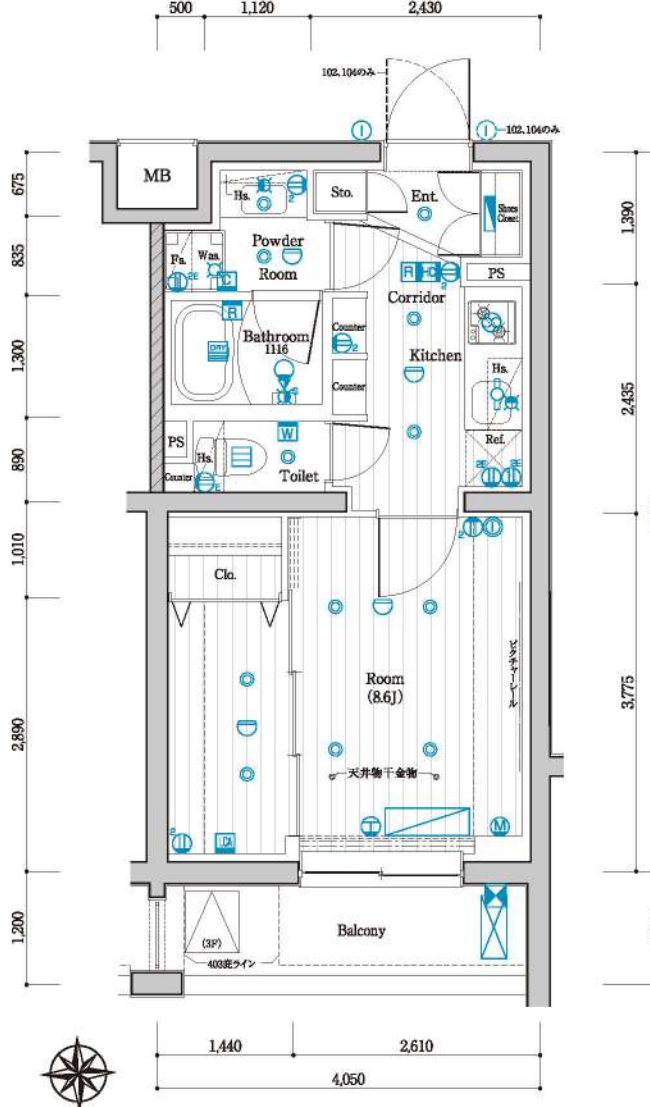
■専有面積/32.04㎡(9.69坪) ■バルコニー面積/4.20㎡(1.27坪) ▶ROOM NUMBER: 101,201,301,401,501



C	F	G	5F
C B	D1 D2	D1 E	4F
C B A	D1 D2	D1 E	3F
C B A	D1 D2	D1 E	2F
C ENT.	D1 D2	D1 E	1F

D1 TYPE 1K / 30.77㎡

■専有面積/30.77㎡(9.30坪) ■バルコニー面積/4.86㎡(1.47坪) ▶ROOM NUMBER: 102,104,204,206,304,306,403,405



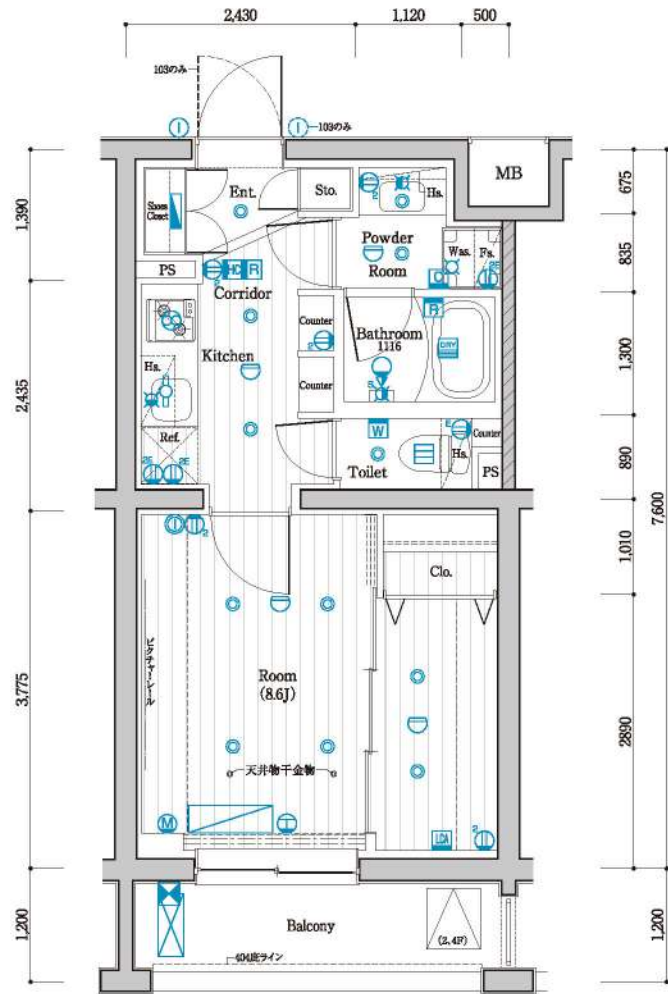
[D1-104, 206, 306, 405部分図]

- 【凡例】
- 2口コンセント
 - 1口アース付コンセント
 - 2口アース付コンセント
 - 防水コンセント
 - エアコン用コンセント
 - ダウンライト
 - 棚下灯
 - ブラケット照明
 - インターホン(子機)
 - インターホン(親機)
 - センサー
 - 給湯器用リモコン
 - 浴室暖房換気乾燥機リモコン
 - ウォシュレットリモコン
 - ホームコントローラー(1Fのみ)
 - 無線通信アダプタ(1Fのみ)
 - マルチメディアコンセント(4口アース付コンセント、テレビコンセント、Wi-Fi)
 - 浴室暖房換気乾燥機
 - 暖房込
 - レンジフード
 - 混合水栓
 - マルチメディアコンセント(4口アース付コンセント、テレビコンセント、Wi-Fi)
 - サーモスタット式シャワー水栓
 - 水栓
 - 混合水栓
 - 給湯器
 - 避難ハッチ
 - 上部避難ハッチ
 - エアコン室内機
 - エアコン室外機
 - 分電盤
 - 梁型・下り天井
- 【室内凡例】
- Ent.....玄関
 - Corridor.....廊下
 - Room.....洋室
 - Kitchen.....キッチン
 - Powder Room.....パウダールーム
 - Bathroom.....浴室
 - Roof Balcony.....ルーフバルコニー
 - Toilet.....トイレ
 - Shoes Closet.....下足入
 - Clo.....廊下
 - Room.....洋室
 - Ref.....冷蔵庫置場
 - Lin.....リネン架
 - Was.....洗濯機置場
 - Sto.....収納
 - Counter.....カウンター
 - Hs.....吊戸棚
 - Fa.....洗面架
 - Counter.....カウンター
 - MB.....メーターボックス
 - Balcony.....バルコニー
 - PS.....パイプスペース
 - Was.....洗濯機置場
 - Sto.....収納
 - Counter.....カウンター
 - Ref.....冷蔵庫置場
 - Hs.....吊戸棚
 - MB.....メーターボックス
 - Balcony.....バルコニー
 - PS.....パイプスペース
 - Was.....洗濯機置場
 - Sto.....収納
 - Counter.....カウンター
- ※図面と現況に相違がある場合は現況を優先します。

- 【凡例】
- 2口コンセント
 - 1口アース付コンセント
 - 2口アース付コンセント
 - 防水コンセント
 - エアコン用コンセント
 - ダウンライト
 - 棚下灯
 - ブラケット照明
 - インターホン(子機)
 - インターホン(親機)
 - センサー
 - 給湯器用リモコン
 - 浴室暖房換気乾燥機リモコン
 - ウォシュレットリモコン
 - ホームコントローラー(1Fのみ)
 - 無線通信アダプタ(1Fのみ)
 - マルチメディアコンセント(4口アース付コンセント、テレビコンセント、Wi-Fi)
 - 浴室暖房換気乾燥機
 - 暖房込
 - レンジフード
 - 混合水栓
 - マルチメディアコンセント(4口アース付コンセント、テレビコンセント、Wi-Fi)
 - サーモスタット式シャワー水栓
 - 水栓
 - 混合水栓
 - 給湯器
 - 避難ハッチ
 - 上部避難ハッチ
 - エアコン室内機
 - エアコン室外機
 - 分電盤
 - 梁型・下り天井
- 【室内凡例】
- Ent.....玄関
 - Corridor.....廊下
 - Room.....洋室
 - Kitchen.....キッチン
 - Powder Room.....パウダールーム
 - Bathroom.....浴室
 - Roof Balcony.....ルーフバルコニー
 - Toilet.....トイレ
 - Shoes Closet.....下足入
 - Clo.....廊下
 - Room.....洋室
 - Ref.....冷蔵庫置場
 - Lin.....リネン架
 - Was.....洗濯機置場
 - Sto.....収納
 - Counter.....カウンター
 - Hs.....吊戸棚
 - Fa.....洗面架
 - Counter.....カウンター
 - MB.....メーターボックス
 - Balcony.....バルコニー
 - PS.....パイプスペース
 - Was.....洗濯機置場
 - Sto.....収納
 - Counter.....カウンター
 - Ref.....冷蔵庫置場
 - Hs.....吊戸棚
 - MB.....メーターボックス
 - Balcony.....バルコニー
 - PS.....パイプスペース
 - Was.....洗濯機置場
 - Sto.....収納
 - Counter.....カウンター
- ※図面と現況に相違がある場合は現況を優先します。

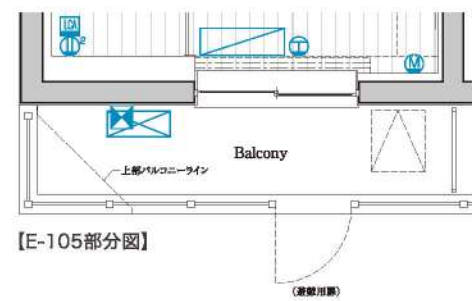
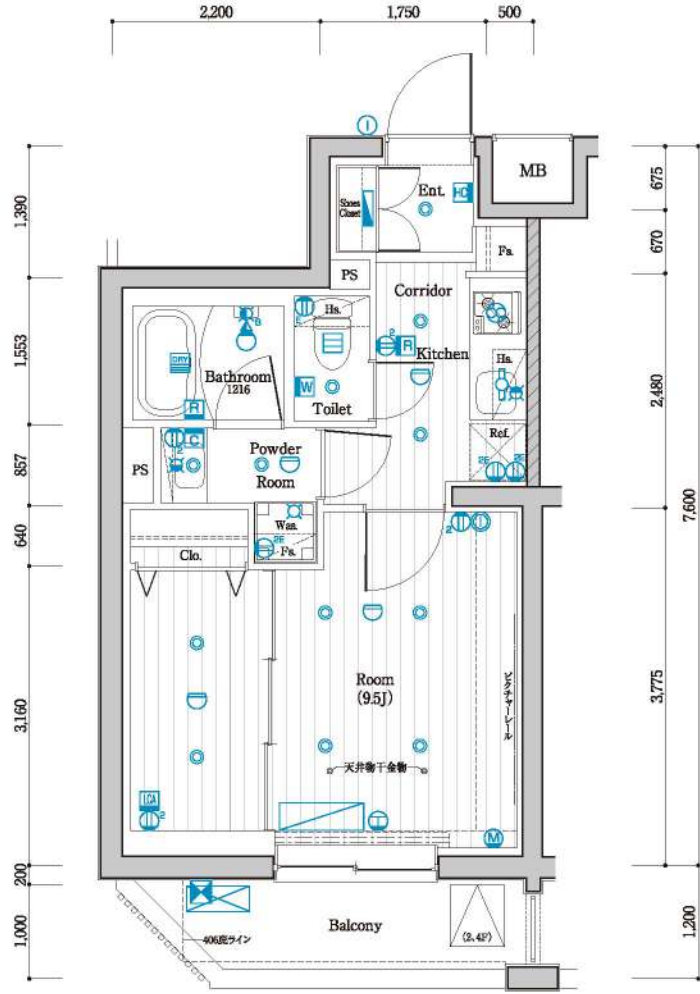
D2 TYPE 1K / 30.77㎡

■専有面積/30.77㎡(9.30坪) ▷ROOM NUMBER: 103,205,305,404
■バルコニー面積/4.86㎡(1.47坪)



E TYPE 1K / 30.75㎡

■専有面積/30.75㎡(9.30坪) ▷ROOM NUMBER: 105,207,307,406
■バルコニー面積/5.34㎡(1.61坪) [1F]
4.67㎡(1.41坪) [2~4F]



【E-105部分図】

C		F	G	5F			
C	B	D1	D2	D1	E	4F	
C	B	A	D1	D2	D1	E	3F
C	B	A	D1	D2	D1	E	2F
C	B	ENT.	D1	D2	D1	E	1F

- 【凡例】
- 2口コンセント
 - 1口アース付コンセント
 - 2口アース付コンセント
 - 防水コンセント
 - エアコン用コンセント
 - ダウンライト
 - ブラケット照明
 - インターホン(子機)
 - インターホン(親機)
 - 感知器
 - 給湯器用リモコン
 - 浴室暖房換気乾燥機リモコン
 - ウォシュレットリモコン
 - ホームコントローラー(1Fのみ)
 - 無線通信アダプタ(1Fのみ)
 - 浴室暖房換気乾燥機
 - 副吸込
 - レンジフード
 - リモコン
 - マルチメディアコンセント(4口アース付コンセント、テレビコンセント、Wi-Fi)
 - サーモスタット式シャワー水栓
 - 水栓
 - 混合水栓
 - 給湯器
 - 避難ハッチ
 - 上部避難ハッチ
 - エアコン室内機
 - エアコン室外機
 - 分電盤
 - 梁型・下り天井

- 【室内凡例】
- Ent.....玄関
 - Corridor.....廊下
 - Room.....洋室
 - Kitchen.....キッチン
 - Bathroom.....浴室
 - Rooftop Balcony.....ルーフバルコニー
 - Toilet.....トイレ
 - Balcony.....バルコニー
 - Roof Balcony.....ルーフバルコニー
 - Shoes Closet.....下足入れ
 - Clo.....クローゼット
 - Was.....洗濯機置場
 - Ref.....冷蔵庫置場
 - Lin.....リネン庫
 - Sto.....収納
 - Hs.....吊戸棚
 - Fs.....固定棚
 - Counter.....カウンター
 - MB.....メーターボックス
 - PS.....ハイスペース

※図面と現況に相違がある場合は現況を優先します。

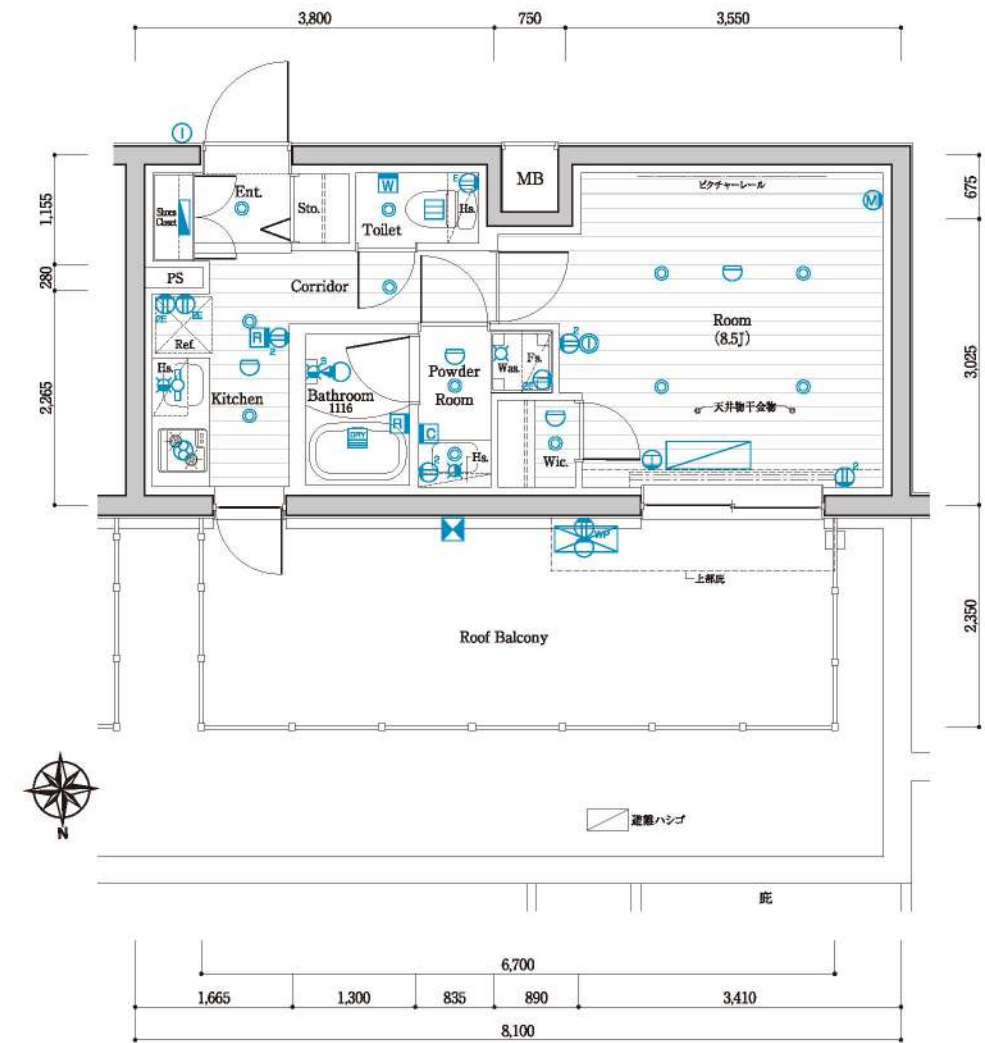
F TYPE

1K+WIC / 29.96㎡

■専有面積/29.96㎡(9.06坪) ▷ROOM NUMBER: 502
■ルーフバルコニー面積/15.74㎡(4.76坪)

- 【凡例】
- 2口コンセント
 - 1口アース付コンセント
 - 2口アース付コンセント
 - 防水コンセント
 - エアコン用コンセント
 - ダウンライト
 - ブラケット照明
 - インターホン(子機)
 - インターホン(親機)
 - 感知器
 - 給湯器用リモコン
 - 浴室暖房換気乾燥機リモコン
 - ウォシュレットリモコン
 - ホームコントローラー(1Fのみ)
 - 無線通信アダプタ(1Fのみ)
 - 浴室暖房換気乾燥機
 - 副吸込
 - レンジフード
 - マルチメディアコンセント(4口アース付コンセント、テレビコンセント、Wi-Fi)
 - サーモスタット式シャワー水栓
 - 水栓
 - 混合水栓
 - 給湯器
 - 避難ハッチ
 - 上部避難ハッチ
 - エアコン室内機
 - エアコン室外機
 - 分電盤
 - 梁型・下り天井

- 【室内凡例】
- Ent.....玄関
 - Corridor.....廊下
 - Room.....洋室
 - Kitchen.....キッチン
 - Powder Room.....パウダールーム
 - Bathroom.....浴室
 - Toilet.....トイレ
 - Balcony.....バルコニー
 - Rooftop Balcony.....ルーフバルコニー
 - Shoes Closet.....下足入れ
 - Clo.....クローゼット
 - Was.....洗濯機置場
 - Ref.....冷蔵庫置場
 - Lin.....リネン庫
 - Sto.....収納
 - Hs.....吊戸棚
 - Fs.....固定棚
 - Counter.....カウンター
 - MB.....メーターボックス
 - PS.....ハイスペース



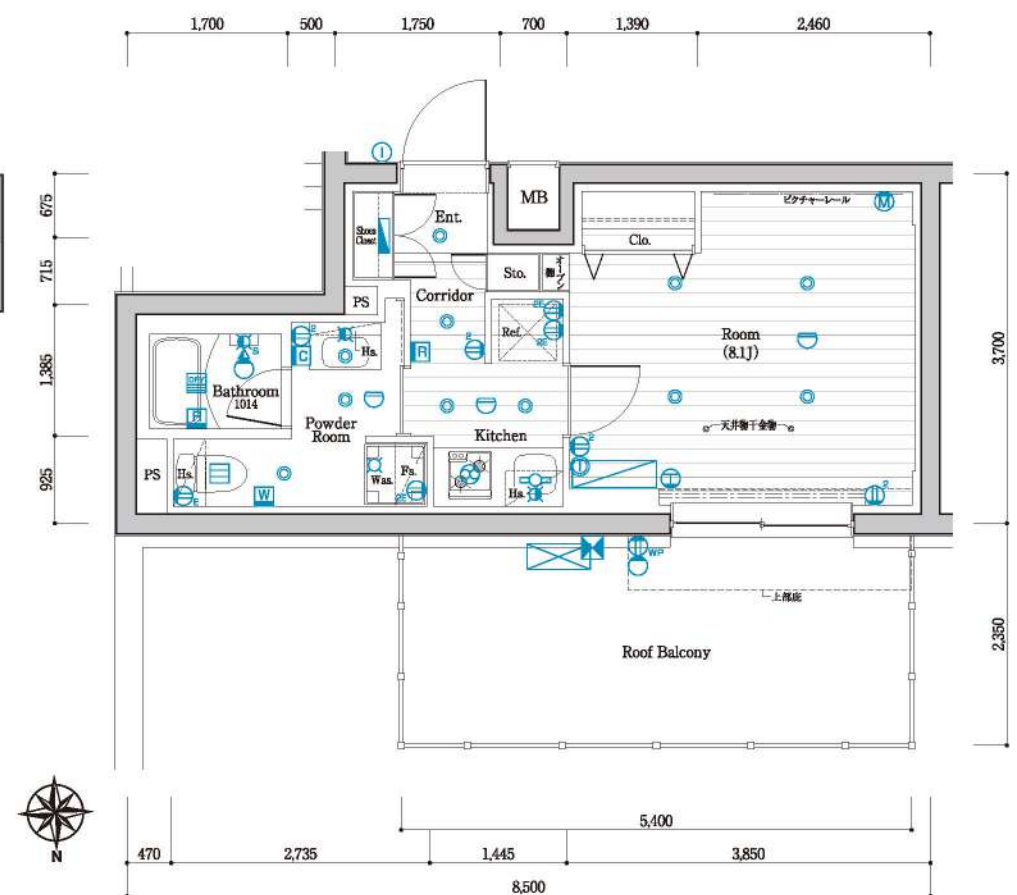
G TYPE

1K / 28.38㎡

■専有面積/28.38㎡(8.58坪) ▷ROOM NUMBER: 503
■ルーフバルコニー面積/12.69㎡(3.83坪)

C		F	G	5F			
C	B	D1	D2	D1	E	4F	
C	B	A	D1	D2	D1	E	3F
C	B	A	D1	D2	D1	E	2F
C	B	ENT.	D1	D2	D1	E	1F

※図面と現況に相違がある場合は現況を優先します。



OUTLINE

[建築概要]

名 称 / メイクデザイン学院下
 所在地 / 東京都豊島区高田一丁目384-1、他(地番)
 東京都豊島区高田一丁目29番7号〇〇〇(住居表示)
 交通 / 都電荒川線「学院院下」駅 徒歩3分
 東京メトロ副都心線「雑司が谷」駅 徒歩5分
 JR山手線「目白」駅 徒歩14分
 地目 / 宅地
 用途地 / 準工業地域
 建築面積 / 60%
 容積率 / 300%
 敷地面積 / 514.14㎡ (155.52坪) [登記簿]
 506.95㎡ (153.35坪) [建築確認]
 建築面積 / 333.48㎡ (100.87坪)
 延床面積 / 1,063.02㎡ (321.56坪) [容積率対象外面積185.49㎡含む]
 構造・規模 / 鉄筋コンクリート造地上5階建
 建築用途 / 共同住宅
 総戸数 / 29戸(内、管理室1戸)
 分譲戸数 / 28戸
 総専有面積 / 852.18㎡ (257.78坪)
 販売総専有面積 / 852.18㎡ (257.78坪)
 販売専有面積 / 27.60㎡ (8.34坪) (3戸) ~ 32.04㎡ (9.69坪) (5戸)
 バルコニー面積 / 3.84㎡ (1.16坪) (2戸) ~ 5.34㎡ (1.61坪) (1戸)
 ルーフバルコニー面積 / 12.69㎡ (3.83坪) (1戸) ~ 15.74㎡ (4.76坪) (1戸)
 間取り / 1K (28戸)
 竣工後の管理形態 / 区分所有者全員で管理組合を設立し、管理組合より管理受託者(株式会社メイクスコミュニティー)へ委託させていただきます。
 分譲後の権利形態 / 敷地及び建物共用部分専有面積の割合による所有権の共有、
 建物専有部分区分所有
 建築確認番号 / 第18UD11T建00844号 [平成30年11月1日付]
 計画変更確認番号 / 第18UD11T建00844-2号 [令和元年6月15日付]
 第18UD11T建00844-3号 [令和元年9月27日付]
 検査済証番号 / 第18UD11T建00844-3号 [令和元年9月27日付]
 設計・監理 / 吉岡工務店 株式会社
 施工 / 吉岡工務店 株式会社
 主 / 株式会社メイクス
 管理会社 / 株式会社メイクスコミュニティー
 設計図書閲覧場所 / 管理室
 引渡し日 / 2019年11月29日(多少変更が生じる場合があります。)

[共用部分]

電気 / 東京電力エナジーパートナー株式会社
 ガス / 各ガス事業者
 給水 / 公営水道より増圧給水ポンプにて各戸へ給水
 排水 / 污水・雑排水合流方式にて、公共下水道へ直接放流
 テレビ / 共同視聴用CATV(豊島ケーブルネットワーク)より各戸へ接続。
 屋上に共用視聴用BS/110°CSアンテナ設置
 インターホン / エントランス集合玄関機(カメラ付)
 防犯設備 / オートロックシステム、カメラ付インターホン、防犯カメラ(4台)、
 エレベーター防犯窓(2~5F)、エレベーター内非常ボタン
 防災設備 / 自動火災報知設備、消火器
 避難設備 / バルコニー避難ハッチ、避難はしこ、屋外避難階段、誘導灯
 [施設概要]
 管理室 / 建物内に設置
 エレベーター / 6人乗りエレベーター(45m/min:ロープ式)1基
 ゴミ置場 / 建物内に設置
 平置駐車場 / 敷地内に1台分設置
 バイク置場 / 敷地内に平置7台分設置
 駐輪場 / 敷地内に平置スライドラック式18台分設置
 その他 / メールボックス、宅配ボックス、掲示板、植栽、散水栓、フェンス、外灯等

[専有部分]

電気容量 / 契約容量30A(40Aまで増量可能)
 ガス / ガス給湯器(20号オートタイプ)、キッチンガスコンロへ配管、専用メーター(マイコンメーター)
 給水 / ガス給湯器、ユニットバス、システムキッチン、洗面化粧台、洗濯機置場、トイレへ給水、専用メーター
 給湯 / ガス給湯器よりシステムキッチン、洗面化粧台、ユニットバスへ給湯
 換気 / キッチンレンジフードによる強制換気、ユニットバス、バウダールーム(トイレ)は浴室暖房換気乾燥機による強制換気(2室換気方式)、24時間換気機能付
 電気コンセント / 各居室に2ヶ所設置
 テレビコンセント / 各居室に1ヶ所設置
 電話 / インターネットアプリ等を使用した電話システム対応
 インターホン / 風除室集合玄関機と各戸玄関子機より各戸親機に接続
 インターネット / 光回線を利用した一括加入型インターネットシステム[繋つなぐネットワークコミュニケーションズ]
 バスルーム / ユニットバス、サーモスタート式シャワー水栓、浴室暖房換気乾燥機、ランドリーパイプ、収納棚
 トイレ / 洋風便器(セフィオンテクト仕様)、脱臭機能付ウォシュレット、吊戸棚、ペーパーホルダー、タオル掛、アース付コンセント
 バウダールーム / 洗面化粧台(収納付)、タオル掛、洗濯機パン(640×640)、固定棚
 キッチン / システムキッチン、ガスコンロ(2口)、レンジフード、バルコニー
 防犯 / インターホン(オートロックドア解除ボタン)、カラーモニター、非常用押ボタン付)、1階住戸のみサッシュに防犯センサー・防犯合わせガラス、玄関ドアはプッシュプルハンドル(ダブルロック式)、ドアガード、ドアスコープ、セキュリティサムターン(ボタンスイッチ)
 防災 / 対策丁番付玄関ドア、ガスマイコンメーター、火災報知機
 冷暖房設備 / 各居室エアコン一台設置
 照明 / 玄関、廊下、キッチン、バウダールーム、洗面化粧台、バスルーム、トイレ、ウォークインクローゼット、居室
 その他 / 室内に天井物干金物、ビクチャーレール、開閉窓に網戸設置

[仕上表]

外部仕上表	屋上	外断熱アスファルト露出防水トップコート仕上
	外壁	45二丁掛タイル貼、50角タイル貼
	バルコニー	床ウレタン防水ノンスリップ仕上 壁45二丁掛タイル貼 手摺:ガラスパネル手摺、ルーバー手摺 天井:アクリルシン吹付
	共用廊下	床:長尺塩ビノンスリップシート貼 壁:45二丁掛タイル貼 天井:アクリルシン吹付
	屋外避難階段	床:長尺塩ビノンスリップシート貼 中継吹付タイル 手摺:45二丁掛タイル貼 天井:吹付タイル
	サッシュ	カラーアルミ電着着色、ニアタイト仕様(T-1 [25等級])

内部仕上表	共用部分	床	巾木	壁	天井	備考	
		風除室	タイル貼	-	タイル貼		二層ドドア、集合玄関機
		エントランスホール					オートロックオートドア
管理室	長尺塩ビシート貼	ソフト巾木	ビニールクロス貼	一部、化粧シート貼	メールボックス一体型宅配ボックス		
ゴミ置場	防塵塗装	防塵塗装	コンクリート打放し焼漆	化粧吹付	洋風便器		
廊下・キッチン	縦貫型ビニールタイル貼	縦貫型ビニールタイル貼/本製既製巾木			上框既製品・大理石、下足入、人感センサースイッチ		
洋室	フローリング貼	本製既製巾木			システムキッチン		
ウォークインクローゼット					エアコン		
バウダールーム	CFシート貼	ソフト巾木			ハンガーパイプ、固定棚		
トイレ					洗面化粧台、洗濯機パン、タオル掛		
バスルーム					洋風便器(セフィオンテクト仕様)、脱臭機能付ウォシュレット、タオル掛、ペーパーホルダー		
					ユニットバス、サーモスタート式シャワー水栓、浴室暖房換気乾燥機、ランドリーパイプ、収納棚、シャワーフック		

(上記の仕上仕様の内容は、建築施工上の都合や、居住性能向上のための改良、設計変更などにより、若干の変更を伴う場合があります。)



株式会社メイクスは、
楽天イーグルスを応援しています。

MAKES

[売主] 株式会社メイクス
 〒150-0031 東京都渋谷区桜丘町12-10 住友不動産渋谷インフォアネックス
 TEL: 03-6746-4500(代) FAX: 03-6746-4501
 宅建業者(登録) 東京都知事(第) 第85746号 (公) 社) 全日本不動産協会 会員
 (公) 社) 不動産保証協会 会員 (一) 社) 東京都不動産協会 会員

3年後、夢は現実に変わるか?

MAKES KONA CHALLENGE

世界最高峰レース IRONMAN World Championshipへの
挑戦をサポートします。

物件販売に関するお問い合わせは

0120-574-077

[U R L] <https://www.makes-d.co.jp>
 [E-mail] info@makes-g.co.jp