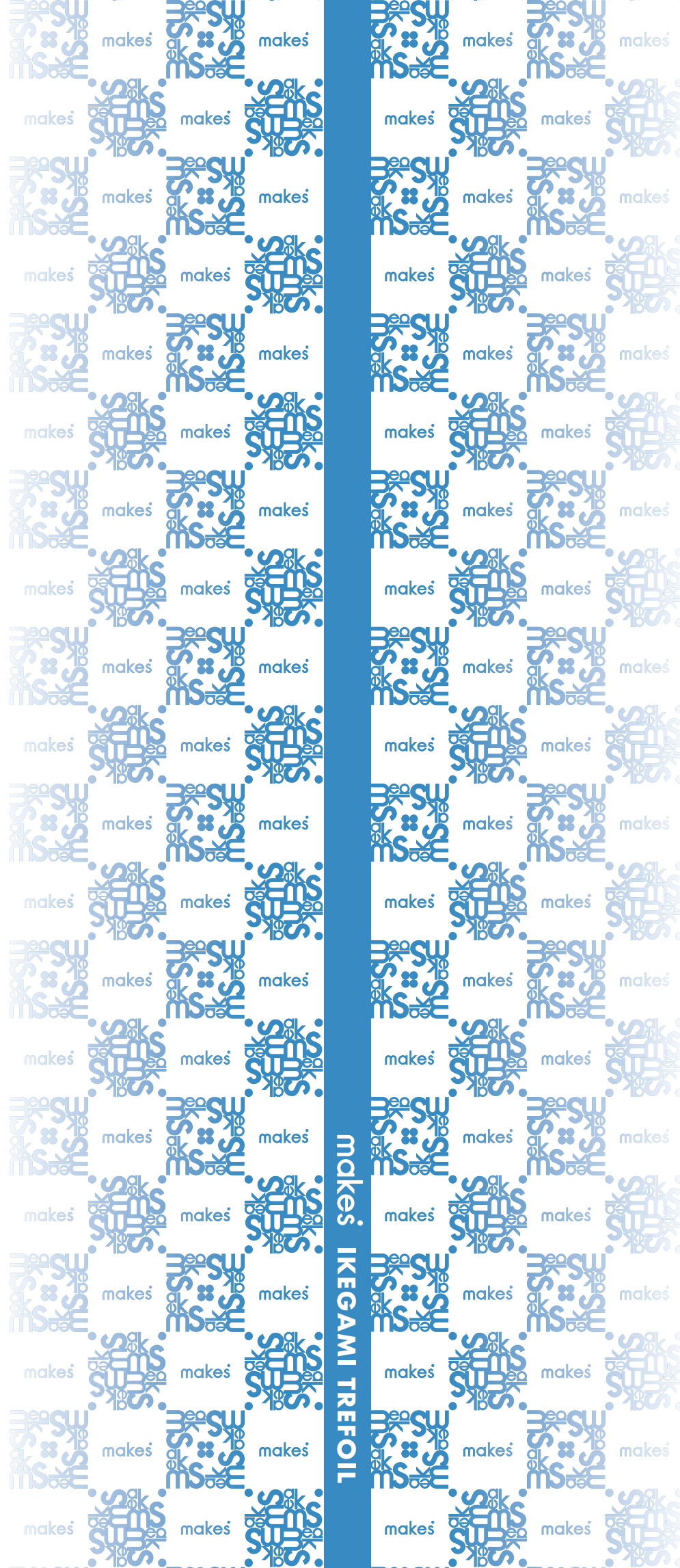


makes
100年不動産。



makes
IKEGAMI TREFOIL

makes 池上
TREFOIL

ひとつ上の洗練された暮らしをここに

大都市に寄り添いながら、喧噪とは一線を画した居住地の一角。
すべてに揺るぎない居住価値を発揮する〈makes QUALITY〉が
大田区池上に、ひとクラス上の洗練されたライフスタイルを創造します。

makes 池上
TREFOIL

都心へ、横浜へ、軽快なアクセスとともに、豊かな暮らしを育む大田区池上

東京23区の最南端、大田区のほぼ中央に位置する池上。「池上本門寺」の門前町として栄えてきた居住地は、品川駅へ13分*1、横浜駅へ15分*2という交通利便とともに都心通勤者の生活拠点として発展してきました。大田区を中心都市である蒲田駅を日常生活圏に、充実した商業環境を手中にした利便性も享受し、多彩なライフスタイルに対応し幅広い年齢層に選ばれています。

*1 池上駅より東急池上線利用、蒲田駅よりJR京浜東北線利用
*2 池上駅より東急池上線利用、蒲田駅よりJR京浜東北線利用、川崎駅よりJR東海道本線利用
乗り換え、待ち時間等は含まれません。



東急多摩川線
「武蔵新田」駅徒歩8分
東急池上線
「池上」駅徒歩9分

[makes 池上 TREFOIL]は、蒲田駅へ2路線利用でアクセスできる閑静な居住地に誕生します。





品川

SHINAGAWA

国家戦略特区に指定された品川駅周辺

東京の南の玄関口、品川駅は再開発によって超高層ビル群が建ち、東京を代表するビジネス拠点となりました。2014年には品川駅周辺が「国家戦略特区」に指定され、さらなる発展が期待されています。

Development

Tokyo Yard Project

◆東京のグローバル・ゲートにふさわしい
総面積13haの再開発計画が進行中。

「品川」駅北の約13haの敷地において、「ヒト・モノ・情報のネットワークを築き、エキマチー体の都市基盤を形成する」ことをコンセプトに進む再開発。JR山手線に新駅を開業し、4街区に住居や商業施設で構成される高層ビルを建設。それらを「泉岳寺」駅や「品川」駅と歩行者用デッキで直結します。街開きは2024年の予定です。



品川プリンスホテル

JR品川駅徒歩2分

日本最大級となる客室を有するプリンスホテルの筆頭格。水族館や映画館、ボウリングセンターなど多彩な施設が併設されています。

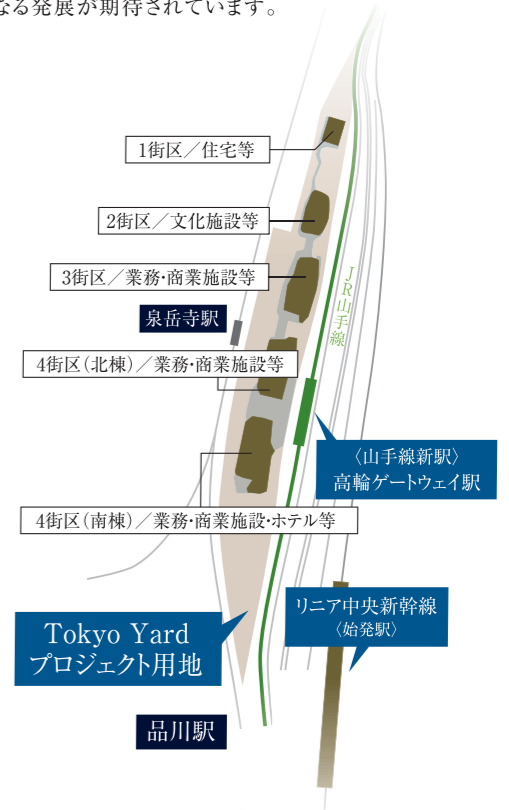


SHINAGAWA GOOS

(シナガワ グース)

JR品川駅徒歩3分

都内最大級の京急EXホテルを中核に、ウエディング、イベントホール、レストラン、ショップなど複数の施設を擁する複合商業施設です。



品川・横浜・羽田、京浜地帯の拠点へ バランスよくつながるロケーション

「高輪ゲートウェイ駅」の開業で盛り上がる品川エリア、「JR横浜タワー」の開業でさらなる求心力を高める横浜エリア、拡張工事が進み世界の玄関口としての機能がアップする羽田空港。大田区池上は、京浜地帯を代表する各拠点とバランスよくつながる立地で、ビジネスからエンターテインメントまで、多彩なライフスタイルに対応します。

YOKOHAMA

リニア中央新幹線

「東京～大阪間における大動脈の二重化」を目的に計画されてきたリニア中央新幹線は、最高速度500km/hで品川～名古屋(2027年開業予定)～大阪(2045年開業予定)間を連結。東日本の始発駅となる品川には、その経済効果にも大きな期待がかかることも、将来に向けて資産の価値向上に大きく寄与する事が予想されます。



Image

品川～名古屋	現在約1時間31分	▶ 最速40分
品川～大阪	現在約2時間30分	▶ 最速67分

※リニア中央新幹線・JR東海より ※現在の所要時間は「えきねっと乗換・運賃案内」より

JR山手線・京浜東北線新駅 「高輪ゲートウェイ」駅

JR山手線では49年ぶりの新駅として開業した「高輪ゲートウェイ」駅。現在進行中の大規模再開発プロジェクト「グローバルゲートウェイ品川」の玄関口として誕生しました。



横浜



YOKOHAMA

多彩な魅力を満喫できる国際都市横浜

横浜港に面した大規模な開発によって生まれた「横浜みなとみらい21」をはじめ、歴史のある商店街や東アジア最大の中華街まで、世界に誇る観光スポットとともに国際都市として発展を続けています。



横浜中華街 | 元町・中華街駅より徒歩1分



横浜ベイクォーター

横浜駅きた東口Aより
ベイクォーターワークで徒歩3分
横浜駅東口にある「客船」をモチーフにしたショッピングモールです。



横浜タカシマヤ

横浜駅西口より徒歩1分
横浜駅周辺の老舗百貨店として西口のランドマークとなっている。地下街には人気のスイーツ店が満載で、幅広い層に支持されています。

Development

◆エキサイトよこはま22(横浜駅周辺大改造計画)

「エキサイトよこはま22(横浜駅周辺大改造計画)」は、国際化への対応・環境問題・駅としての魅力向上・災害時の安全性確保などの課題を解消し、国際都市の玄関口としてふさわしい街づくりを進めるための指針となる計画で、2009年12月に策定されました。



※エキサイトよこはま22-横浜駅周辺大改造計画[概要版]平成25年6月・横浜市都市整備局都市再生部都心再生課

◆JR横浜タワー

「JR横浜タワー」はJR東日本によって開発が進められてきた西口駅ビル。商業施設「NEWoMan横浜」「CIAL横浜」「T・ジョイ横浜」を核として、観光案内所やアトリウムなどの施設を整備。上階にはオフィスフロアを擁する複合施設です。



2020年6月
オープン

羽田



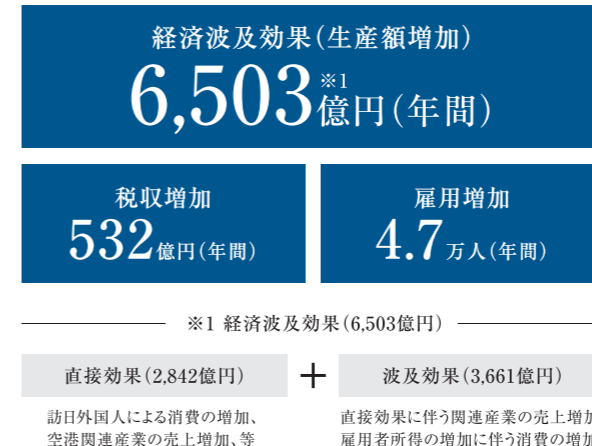
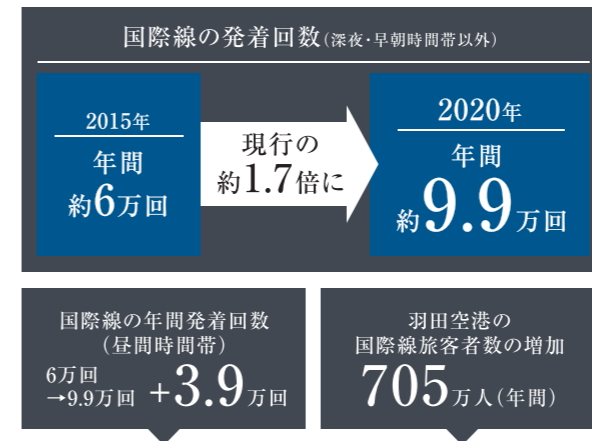
HANEDA

日本の玄関口として拡大を続ける羽田

2020年には国際線の発着回数が2015年の1.7倍になり、日本の玄関口としての地位を確かなものとする羽田空港。さらなる機能拡大によって、湾岸エリア全体のグローバル化を牽引しています。

羽田空港の機能強化が進行中

着々と拡張されている羽田空港は、さらなる機能強化を目指して整備が進んでいます。滑走路の使い方・飛行経路の見直しや国際線の増便などにより、大きな経済波及効果が期待されています。



※国土交通省「首都圏空港機能強化技術検討小委員会」
「羽田空港のこれから」ホームページより

Development

◆大規模再開発計画が進行中

羽田空港跡地第一・第二ゾーン整備事業

「天空橋」駅近接の羽田空港旧施設跡地に、新しい街区を誕生させる計画が進行中。第一・第二ゾーンに分かれた約16.5haの敷地に、研究開発施設・先端医療センター・日本文化体験施設などを備えた複合施設、大型MICE施設や交通広場などが建設される予定です。

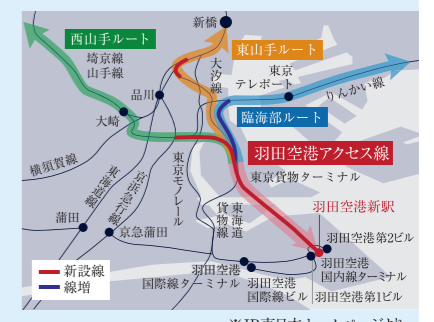


2020年
先行施設
開業予定

※羽田空港跡地第1ゾーン整備事業(第一期事業) / 空港施設株式会社ホームページ、羽田空港跡地第1ゾーン整備事業に関するパンフレット・リーフレットの発行について「大田区ホームページ」

羽田空港アクセス線構想が浮上

JR東海道貨物線の線路を活用し、羽田空港と「東京」「新宿」「渋谷」「上野」「新木場」駅などをダイレクトで結ぶ構想がクローズアップされています。また、東急多摩川線と京急空港線を直結し、東急線方面から羽田空港へのアクセス性を高める蒲蒲線構想も話題となっています。



※JR東日本ホームページより

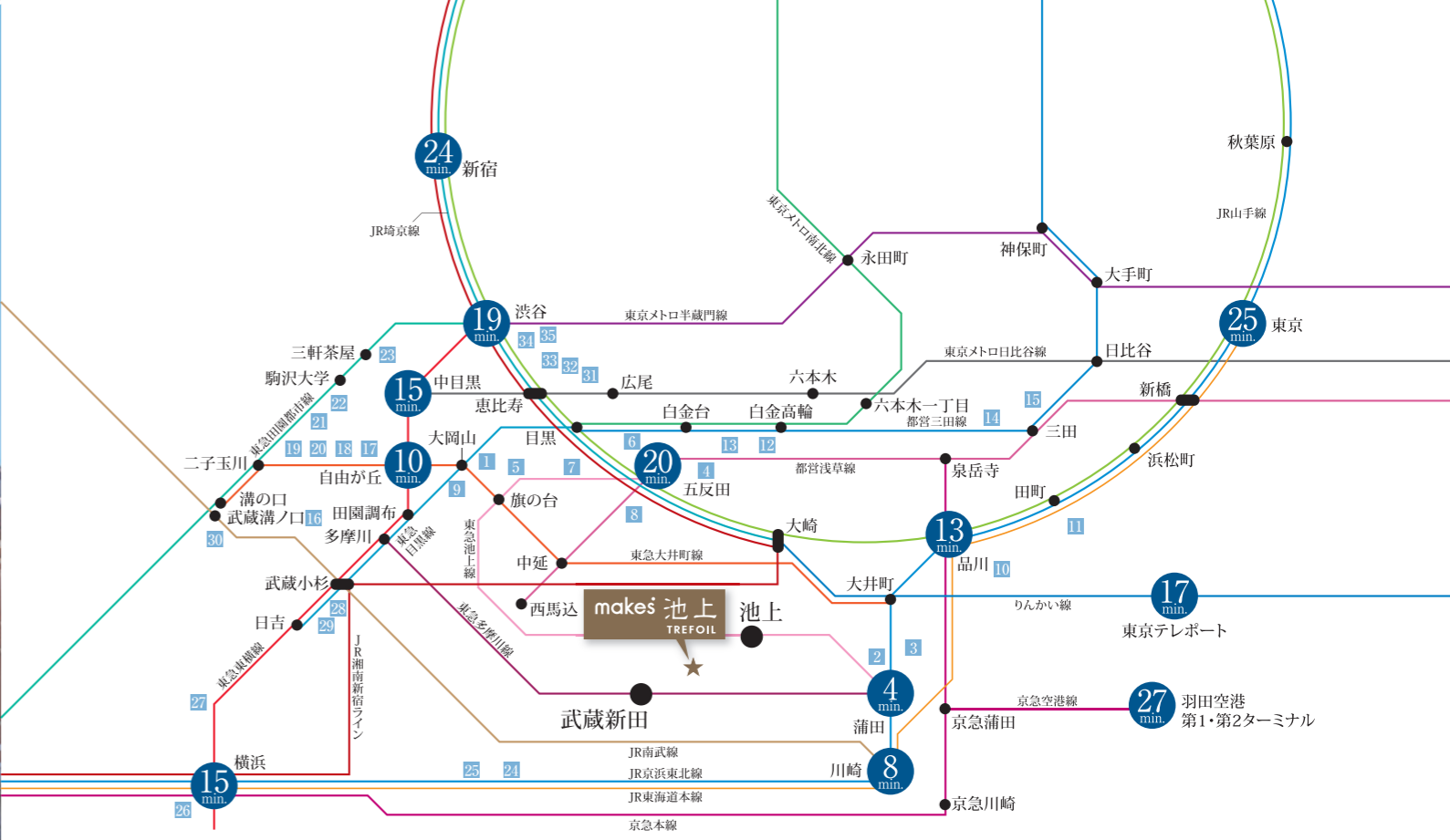


SHIBUYA
19 min.

YOKOHAMA
15 min.

TOKYO
25 min.

SHINJUKU
24 min.



東京工科大学をはじめとした多数の大学キャンパスが点在し、
学生・大学関係者の生活拠点としても利便性を発揮します。

東京と横浜を結ぶ中間地点から、
軽快で多彩なアクセス力を発揮

「品川」駅と「横浜」駅のほぼ中間地点となる「蒲田」駅へは2駅4分でアクセスできる東急池上線「池上」駅。品川・東京・渋谷・新宿など都心方面はもちろん、川崎・横浜方面へもスピーディに。

東急多摩川線「武蔵新田」駅・東急池上線「池上」駅より

「蒲田」駅.....直通4分 <small>※池上駅より東急池上線利用</small>	「川崎」駅.....8分 <small>※池上駅より東急池上線利用、 蒲田駅よりJR京浜東北線利用</small>	「自由が丘」駅.....10分 <small>※武蔵新田駅より東急多摩川線利用、 多摩川駅より東急東横線特急利用</small>
「品川」駅.....13分 <small>※池上駅より東急池上線利用、 蒲田駅よりJR京浜東北線利用</small>	「横浜」駅.....15分 <small>※池上駅より東急池上線利用、蒲田駅より JR京浜東北線利用、川崎駅よりJR東海道本線利用</small>	「中目黒」駅.....15分 <small>※武蔵新田駅より東急多摩川線利用、多摩川駅より 東急東横線利用、自由が丘駅より東急東横線特急利用</small>
「東京テレポート」駅.....17分 <small>※池上駅より東急池上線利用、蒲田駅よりJR京浜東北線利用、 大井町駅より東京臨海高速鉄道りんかい線利用</small>	「渋谷」駅.....19分 <small>※武蔵新田駅より東急多摩川線利用、多摩川駅より 東急東横線利用、自由が丘駅より東急東横線特急利用</small>	「五反田」駅.....直通20分 <small>※池上駅より東急池上線利用</small>
「新宿」駅.....24分 <small>※武蔵新田駅より東急多摩川線利用、多摩川駅より東急東横線利用、 自由が丘駅より東急東横線特急利用、 渋谷駅よりJR湘南新宿ライン・埼京線利用</small>	「東京」駅.....25分 <small>※池上駅より東急池上線利用、 蒲田駅よりJR京浜東北線快速利用</small>	「羽田空港第1・第2ターミナル」駅.....27分 <small>※池上駅より東急池上線利用、蒲田駅よりJR京浜東北線利用、 品川駅より京急本線エアポート快特(京急空港線直通)利用</small>

※所要時間には乗換・待ち時間等は含まれておりません。また時間帯により異なる場合がございます。※電車の乗車時間は、YAHOO!JAPAN路線情報(2020年9月現在)をもとにしており、最短分となります。



2 東京工科大学 蒲田キャンパス
3 東邦大学・大森キャンパス (医学部・看護学部)
9 東京工業大学 大岡山キャンパス
29 慶應義塾大学 日吉キャンパス

- 1 昭和大学・洗足キャンパス.....東急目黒線「洗足」駅徒歩3分
- 2 東京工科大学・蒲田キャンパス.....東急池上線「蒲田」駅徒歩2分
- 3 東邦大学・大森キャンパス.....JR線「蒲田」駅バス4分徒歩2分
- 4 清泉女子大学.....東急池上線「五反田」駅徒歩10分
- 5 昭和大学・旗の台キャンパス.....東急池上線「旗の台」駅徒歩5分
- 6 東京医療保健大学・五反田キャンパス.....JR線「五反田」駅徒歩8分
- 7 星薬科大学.....東急池上線「戸越銀座」駅徒歩8分
- 8 立正大学・品川キャンパス.....東急池上線「大崎広小路」駅徒歩1分
- 9 東京工業大学・大岡山キャンパス.....東急池上線「石川台」駅徒歩7分
- 10 東京海洋大学・品川キャンパス.....JR線「品川」駅徒歩10分
- 11 芝浦工業大学・芝浦キャンパス.....JR線「田町」駅徒歩3分
- 12 東海大学・高輪キャンパス.....東京メトロ南北線「白金高輪」駅徒歩8分
- 13 明治学院大学・白金キャンパス.....東京メトロ南北線「白金高輪」駅徒歩7分
- 14 慶應義塾大学・三田キャンパス.....JR線「田町」駅徒歩8分
- 15 東京慈恵会医科大学・西新橋キャンパス.....JR線「新橋」駅徒歩12分
- 16 東京都立大学・世田谷キャンパス.....東急大井町線「尾山台」駅徒歩12分
- 17 産業能率大学・自由が丘キャンパス.....東急東横線「自由が丘」駅徒歩12分
- 18 東京都立大学・等々力キャンパス.....東急大井町線「等々力」駅徒歩10分
- 19 多摩美術大学・上野毛キャンパス.....東急大井町線「上野毛」駅徒歩3分
- 20 日本体育大学・東京・世田谷キャンパス.....東急大井町線「等々力」駅徒歩25分
- 21 駒澤大学・深沢キャンパス.....東急田園都市線「駒沢大学」駅徒歩15分
- 22 駒澤大学・駒沢キャンパス.....東急田園都市線「駒沢大学」駅徒歩10分
- 23 昭和女子大学.....東急田園都市線「三軒茶屋」駅徒歩7分
- 24 鶴見大学.....JR京浜東北線「鶴見」駅徒歩5分
- 25 横浜商科大学・つるみキャンパス.....東急本線「生麦」駅徒歩15分
- 26 八洲学園大学.....各線「横浜」駅徒歩10分
- 27 神奈川大学・横浜キャンパス.....東急東横線「白楽」駅徒歩13分
- 28 慶應義塾大学・矢上キャンパス.....東急東横線「日吉」駅徒歩15分
- 29 慶應義塾大学・日吉キャンパス.....東急東横線「日吉」駅徒歩1分
- 30 洗足学園音楽大学・溝の口キャンパス.....東急大井町線「溝の口」駅徒歩9分
- 31 聖心女子大学.....東京メトロ日比谷線「広尾」駅徒歩3分
- 32 日本赤十字看護大学・広尾キャンパス.....東京メトロ日比谷線「広尾」駅徒歩15分
- 33 國學院大学・渋谷キャンパス.....JR埼京線「渋谷」駅徒歩10分
- 34 実践女子大学・渋谷キャンパス.....各線「渋谷」駅徒歩10分
- 35 青山学院大学・青山キャンパス.....各線「渋谷」駅徒歩10分

※徒歩分数は各大学のオフィシャルホームページ、または独自調査によるものです。(2020年9月)

「蒲田」駅へ4分

(池上駅より東急池上線利用)

蒲田駅周辺は開発によって新しいスポットが生まれる反面、古くから豊かな暮らしを支えてきた商店街が元気の街。懐かしさも新しさも、日々の暮らしのいい刺激となって毎日の生活利便を彩ります。



蒲田西口商店街
「サンライズ蒲田」「サンロード蒲田」

蒲田駅東口商店街
「ぼらーど」

「グランデュオ蒲田」

JR蒲田駅直結の複合商業ビル。ファッションからスイーツまで、最新トレンドを気軽に満喫できるスポットです。



東急多摩川線 (約630m) 「武蔵新田」駅徒歩8分
東急池上線 (約720m) 「池上」駅徒歩9分

池上本通り商店会	池上東口商店会	姫沙羅通り会
池上駅前通り商店会	東電通り会	池上柳本通り会
池上西銀座通り商店会	池上仲通り商店会	池上本門寺通り商店会
堤方商案会	池上桜通り商店会	表和会

毎日の安心、快適を支えてくれる、徒歩圏の生活利便が充実したロケーション。

地元を生き活きとする池上駅周辺の商店街。

池上駅周辺には12の商店会からなる「池上地区商店会連合会」があり、日常生活に必要なお店が軒を連ね、日々の暮らしのニーズに応じてくれます。



池上駅前通り商店会

サミットストア池上8丁目店	徒歩 3分
鳥忠大田千鳥店	徒歩 4分
東京ちどり病院	徒歩 5分
池上総合病院	徒歩 10分
池上本門寺	徒歩 17分
コジマ×ビックカメラ池上店	徒歩 13分

商業施設

サミットストア池上8丁目店	徒歩 3分(約 210m)
セブンイレブン大田区池上8丁目店	徒歩 3分(約 220m)
鳥忠大田千鳥店	徒歩 4分(約 260m)
まいばすけっと千鳥2丁目店	徒歩 4分(約 320m)
ファミリーマート大田池上三丁目店	徒歩 6分(約 420m)
Can★Do池上店	徒歩 8分(約 580m)
ウェルパーク池上店	徒歩 8分(約 620m)
くすりセゾー武蔵新田店	徒歩 9分(約 650m)
マックスバリュエクスプレス池上店	徒歩 9分(約 700m)
オオセキ池上店	徒歩10分(約 740m)
マルエツ新田店	徒歩10分(約 780m)
コジマ×ビックカメラ池上店	徒歩13分(約1,000m)

医療施設

西池上歯科	徒歩 2分(約 160m)
東京ちどり病院(内科、外科、整形外科、皮膚科、等)	徒歩 5分(約 360m)
池上さいとう内科クリニック(内科、脳神経内科)...	徒歩 5分(約 380m)
緒方医院(消化器内科、内科、小児科、皮膚科)...	徒歩 6分(約 410m)
阿部クリニック(内科、消化器科、循環器科、等)...	徒歩 6分(約 460m)
池上総合病院	徒歩10分(約 750m)

公共施設

千鳥郵便局	徒歩 4分(約 270m)
池上警察署池上駅前交番	徒歩10分(約 740m)
大田区立池上図書館	徒歩13分(約 990m)
大田区立池上文化センター	徒歩14分(約1,060m)

公園・その他

徳持児童公園	徒歩 2分(約 90m)
徳持第二児童公園	徒歩 3分(約 170m)
徳持公園	徒歩 3分(約 240m)
千鳥いこい公園	徒歩 8分(約 640m)
FASTGYM24武蔵新田店	徒歩 9分(約 720m)
カーブス池上	徒歩 9分(約 720m)
エンタイムフィットネス池上店	徒歩12分(約 910m)
池上本門寺	徒歩17分(約1,290m)

※現地からの距離は地図上における概算です。徒歩分数は80m=1分として計算。端数は切り上げております。

makes QUALITY

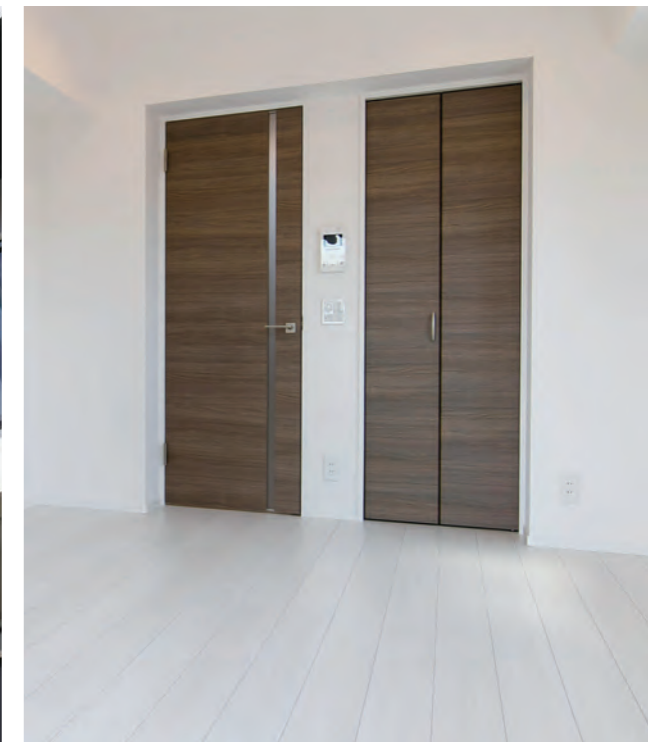
企画から設計、建設、販売、管理まで
一貫体制でプロデュースするメイクスのマンション。
確かな存在感を発信する洗練のデザインはもちろん、
安心、安全、快適な暮らしを支える
先進の設備仕様から強固な構造仕様、
ワンランク上のライフスタイルを実現するルームプランまで、
すべてに揺るぎない居住価値を発揮するクオリティを創造。
住まう人の満足感とともにオーナー様の高揚感も高める、
揺るぎない資産価値をご提供します。

DESIGN

EQUIPMENT

FACILITY

PLANNING



makes
QUALITY



makes QUALITY

DESIGN

洗練のデザインと上質なクオリティが確かな存在感を発信



FACADE

シンプルなスクエアフォルムにグリッドパターンが映えるスタイリッシュな外観。モノトーンカラーをバランスよくコーディネートして、軽やかなモダンテイストに。ガラスとルーバーを組み合わせたバルコニー手摺りが洗練された佇まいを描きます。



ENTRANCE

透明感のあるホワイト系の壁面と重厚感のあるブラック系の床面がシンプルでラグジュアリーなモノトーンスタイルのエントランス。毎日のアプローチを優雅に、豊かなライフスタイルを演出します。



※掲載の写真は現地を撮影したものに一部CG加工を施しています。



SOAA DESIGN PHILOSOPHY

設計図は音楽にたとえるなら、楽譜 (Score) のように私は感じている。地球上の、どの都市や街も、建築 (音符) が連なり街並み (旋律) が生まれ、街並みが連続し都市 (音楽) が形成されている。だからこそ過去の音符 (建築) と旋律 (街並み) を確認し、そしてより美しい音楽を求め、一つの音符を注意深く楽譜 (設計図) に書き続けている。私の作品が、新たな都市の記憶の一部となり、美しい音楽を奏で、人々に笑顔を与えてくれることを期待している。

上田 齊

HITOSHI UEDA



1963年 東京都渋谷区に生まれる。
1987年 多摩美術大学 美術学部 建築科 卒業
同年ゼネコン意匠設計部に入社。アトリエ事務所出向。
1998年 ㈱黒川紀章建築都市設計事務所 設計部長
2003年 ㈱黒川紀章建築都市設計事務所 取締役
2006年 ㈱創建築設計事務所設立
2008年 自身のデザインテーマと同じタイトルの
JAZZアルバム“Urban Score”をプロデュース
2013年 セカンドJAZZアルバム“Love Score”をプロデュース
<http://www.soaa.co.jp>

makes QUALITY

EQUIPMENT

細部にまでこだわり抜いた機能的な住空間



KITCHEN



本格的なお料理もできる高機能システムキッチン

- 耐震ラッチ付吊り戸棚 ● ホーロー整流板付レンジフード ● お手入れが簡単なホーローパネル ● シングルレバー混合水栓 ● 水ハネ音を低減するシンク ● 人造大理石天板 ● 2口ガスコンロ ● キッチン下収納



2口ガスコンロ



シンク



給湯リモコン

BATHROOM



至福のリラクゼーションタイムを味わえるシステムバスルーム

- 浴室換気乾燥暖房機 ● ランドリーパイプ ● メッキシャワーヘッド ● FRP浴槽 ● 縦長ミラー ● 2連収納棚 ● プレーンフロア



底面マイクロストップ構造のFRP浴槽



メッキシャワーヘッド

POWDER ROOM



毎日の身だしなみをしっかりチェックできる洗面化粧台

- 二面鏡裏収納 ● ヘッド引き出しタイプシングルレバー水栓 ● ワイド洗面ボウル ● 洗面下収納



ワイド洗面ボウル



二面鏡裏収納

TOILET



ゲストも快適に使える独立型シャワートイレ

- トイレ用品を収納できる固定棚 ● 暖房便座機能付きシャワートイレ ● 壁付きリモコン



操作しやすい壁付きリモコン

STORAGE



A クローゼット
居室には洋服や生活用品を収納できる棚板付きのクローゼットを備えています。

B トールタイプ下足入
玄関には収納豊富なトールタイプの下足入を設けています。扉付きなので、玄関周りの美観も保つことができます。

C 姿見鏡
玄関付近には、身支度のチェックができる姿見鏡を設置しています。

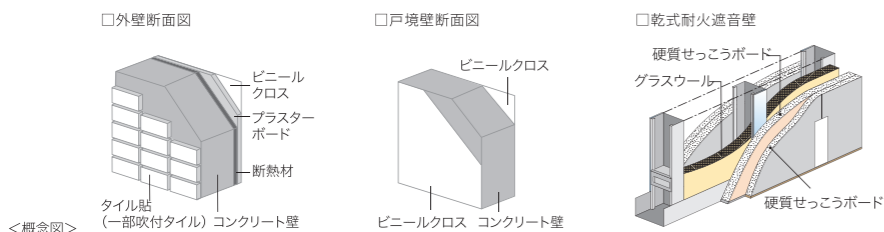
makes QUALITY FACILITY

快適と安心が続くマンションクオリティ

STRUCTURE

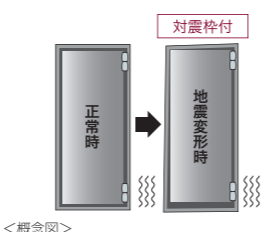
遮音性・断熱性に優れた外壁・戸境壁

従来よりも厚さを確保したコンクリート壁・床・天井を採用しています。たとえば、外壁は従来よりも厚い150~200mm厚コンクリートに断熱材を吹付けて高い保温力を確保。同様に戸境壁や上下階の間のスラブ厚にも180mm厚のコンクリートを確保し隣戸からの生活音に配慮しました。さらに、一部住戸の戸境壁は、グラスウールを充填した乾式耐火遮音間仕切壁とし、相互の遮音性の確保に配慮しています。



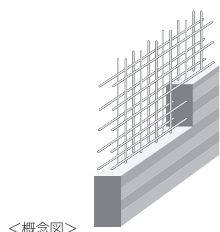
対震枠

ドア枠と扉の間に隙間を設けることで、震災時に建物が変形してもドアの開閉を可能にする対震枠を採用しました。



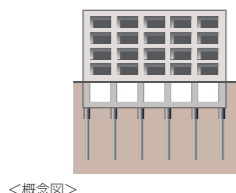
ダブル配筋

主要な壁や床の鉄筋には、コンクリート中の鉄筋が二重のダブル配筋を採用し、耐久性を確保しました。



杭基礎構造

場所打ちコンクリート杭を強固な地盤に打ち込むHyper-ストレート工法を採用。支持地盤まで打ち込み、基礎耐震性を保持しています。(杭長約20m、本数15本)



ホルムアルデヒド対策

建築基準法上の特定部材には、JIS(日本工業規格)やJAS(日本農林規格)によって定められたホルムアルデヒドの発散量が少ないものを採用しています。



結露と省エネルギーに配慮した断熱構造

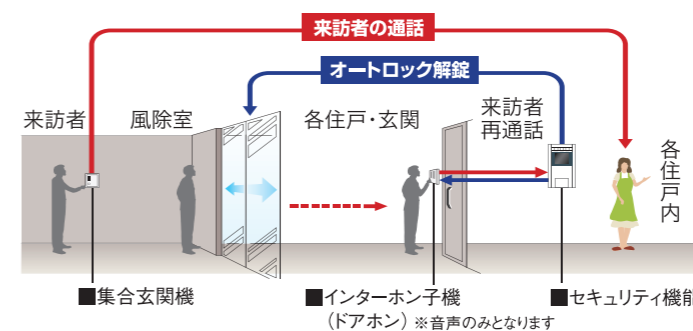
結露の発生を抑制し冷暖房の効果を高めるために、屋上や外壁などに断熱材を施し、断熱性を高めています。

住宅瑕疵担保履行法/住宅のなかでも特に重要な部分である、構造耐力上主要な部分および雨水の侵入を防止する部分で瑕疵が発生した時に修繕費用の一定割合がJIOから売主等(事業者)に支払われます。当該瑕疵が発生した時に売主等が倒産等の場合、直接JIOへ保険金の請求ができます。

SECURITY

防犯性を高めるダブルロックを採用

風除室からの呼び出しに応じて、住戸内のインターホンで来訪者をチェック・確認後、ドアロックを解錠するため、不審者の侵入をシャットアウトできます。各住戸の玄関でも再度音声確認できる二重チェックシステムなので安心です。



玄関ドアの防犯設備

ダブルロック

玄関ドアのハンドルの上下2ヶ所にキーロックを採用。二重の安心で玄関をガードします。

不正解錠対策鍵デッドボルト

デッドボルトが鎌状になっているので、パル等でこじあげようとしても錠が外れにくく、不正解錠がされにくい構造です。

ディンプルキー

すべてのタンブラーが同時に揃わないと回転しないロッキングバー方式と、複雑な形状のディンプルキーを採用。ピッキングに対して、高い抵抗力を発揮します。

Image Illust



安心のセキュリティ

暮らしの安全を24時間・365日見守る、信頼のセキュリティシステムを導入しています。火災発生や設備故障なども迅速な対応でサポートします。

エレベーター内の防犯対策として防犯窓を設置

密室化による危険を防ぐため、外部からエレベーター内が見える防犯窓(1F除く)を設置。

防犯カメラ

風除室やエレベーター内などの共用部に防犯カメラを設置。共用部への不審者の抑止力と防犯効果を高めます。

AMENITY

Amazonのメール便の一発ポストインが可能なメールボックス

ネット通販などの大型郵便物も受け取り可能なメールボックスを完備。再配達の不便さを解消します。

オンラインショッピングを利用するお客様のポスト口に発送されるメール便の約65%もポストに入らない現実。(お客様が不在の場合は再配達へ)

盗難配慮機構

大型の郵便物を受け取ることができ独自のフラップ構造「ナスタガード」採用により抜き取り行為に対して威力を発揮します。



宅配ボックス

急な外出時や旅行中に届いた荷物は、エントランスに設けた宅配ボックスへ。24時間いつでも取り出せるので、とても便利です。



マルチメディアコンセント

各端子(Wi-Fi・TVコンセント)とコンセントが一体のマルチメディアコンセント。



人感センサー

玄関には人感センサー付スイッチを設置しました。夜の帰宅時も自動で灯りが点灯するので安心です。



エアコン標準装備



ピクチャーレール



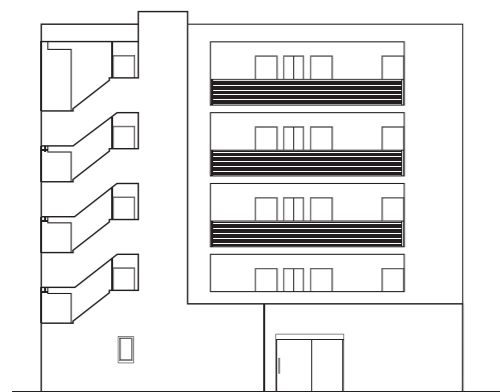
室内物干金物



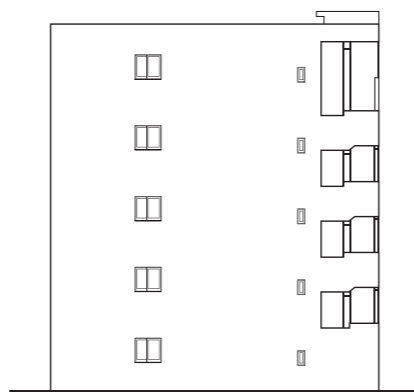
UCOM 光 (株)つなぐネットコミュニケーションズ

Web会員登録のみで即日利用可能なインターネットがお部屋に設定済み。面倒な回線工事の立会いなども全て不要です。どれだけお使いいたいてもインターネット無料なので、月々の固定費がかからず経済的です。また、壁のマルチメディアコンセント内に収まる超小型無線LAN(Wi-Fi)機器を設置済み。お部屋的美観を損ねません。お手持ちのスマートフォンやタブレットをWi-Fi接続すれば、お部屋の中ではデータ通信量を気にすることなくご利用いただけます。

ELEVATION PLAN
SCALE 1/300



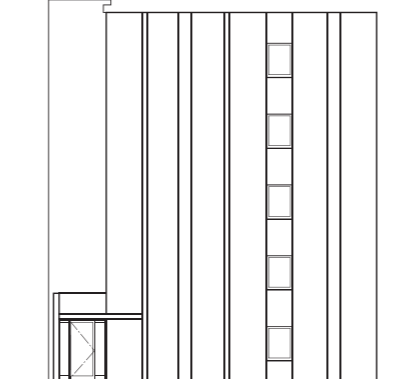
EAST



SOUTH

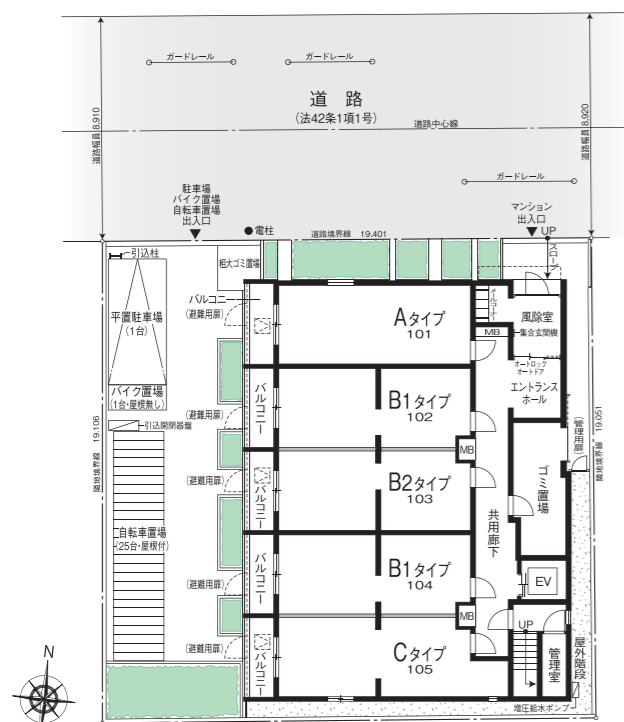


WEST

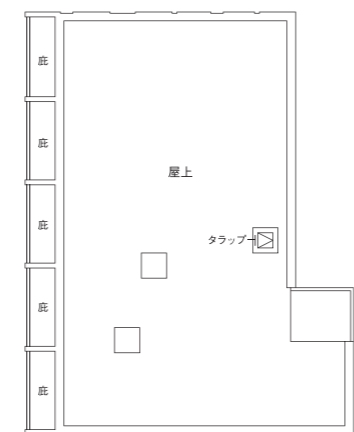


NORTH

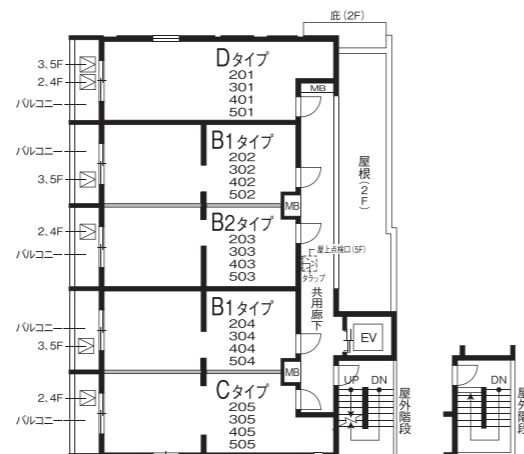
FLOOR PLAN
SCALE 1/300



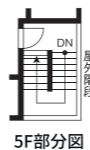
1F平面図



RF平面図



2~5F平面図



5F部分図

makes 池上
TREFOIL

図面集をご覧になる前に
お読みください。

■図面に記載されている寸法の単位はミリメートル(mm)です。■表示面積・坪換算は1㎡=約0.3025坪とし、小数点第3位以下は切り捨ててあります。■専有面積は建築基準法上の壁芯面積[パイプスペース(PS)、メーターボックス(MB)を含む]です。■登記面積(内法面積)はこれより少なくなります。また住戸内の柱型は、専有面積及び量数に含まれます。■各タイプ図内に記載されている量数は壁芯計算で1.62㎡を1量とし、小数点第2位以下は切り捨てています。■バルコニー面積は、壁芯計算にて算出し、柱型部分を含んでいます。■バルコニーに避難ハッチが設置されている場合は床面に段差が生じます。■敷地配置図内の植栽・外構等は変更される場合があります。■避難ハッチの位置は消防諸官の指導により変更(移設・増設等)している場合があります。■各タイプ図内の凡例記号(照明・コンセント等)の位置については、実際の位置と若干変更が生じる場合があります。■一部の窓ガラスは、諸官の指導及び近隣住民とのプライバシー上、アミ入りガラス又は不透明ガラスとなっている場合があります。■立面図については縦樋・タラップ・面格子・アンテナ等は省略しております。■外壁・壁厚・柱型・下がり天井の形状・大きさについては、各階により異なる場合があります。■バルコニー・開放廊下等の共用部分の支柱・梁型・折上げ及び床段差は一部省略しております。■吊戸棚・物入れ・クローゼット内の梁型は一部省略しております。■雨樋・通気管・配水管・排水管・床下点検口・排水樹等の位置は、図面上省略しております。■各戸には設備点検口が数箇所設置されていますが、図面上は省略しております。■洗面化粧台・キッチン・ユニットバス等は各タイプにより形状が多少異なる場合がありますので、予めご了承ください。■天然石・木等、天然素材は製品の性質上、模様・色目等が均一でない場合があります。■ビニールクロス・塩ビシート等仕上材は製品の性質上、継ぎ目が生じます。■仕上げ材につきましては特性上経年劣化により、継ぎ目が目立ったり、色あせ等が発生する場合がありますので、予めご了承ください。■計画内容は行政指導・施工上の理由及び改良の為、一部変更となる場合がありますので、予めご了承ください。■方位・縮尺はトレース・印刷の都合で多少誤差が生じる場合がありますので、予めご了承ください。方位は真北を示しています。■図面と差異がある場合は現状を優先させていただきます。■隣接の建物等の周辺環境につきましては、ご購入前までに現地にて十分にお確かめください。■冷蔵庫置場は、各タイプにより設置スペースの大きさが異なります。また、設置可能な冷蔵庫が限定される場合がありますので、予めご了承ください。※家電製品・家具を新たに購入・設置される方は、事前に実測してご検討ください。※その他、ご不明点につきましては、係員にお問い合わせください。

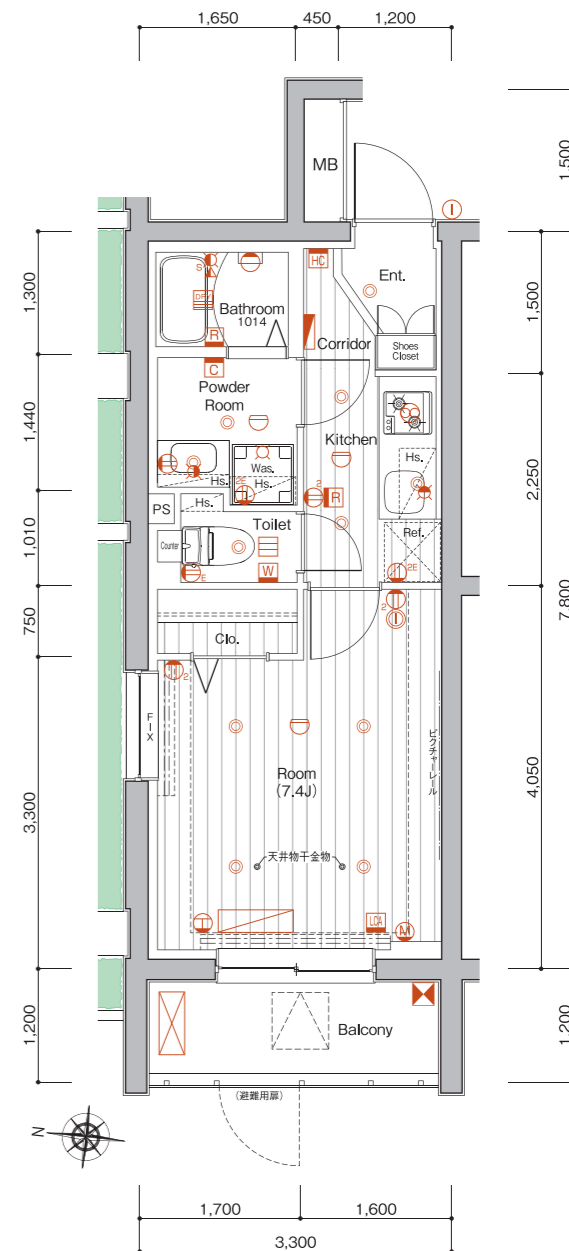
ROOM PLAN
SCALE 1/80



1K | 住戸専有面積 / 26.41㎡(約7.98坪)
バルコニー面積 / 3.96㎡(約1.19坪)

ROOM NUMBER

101



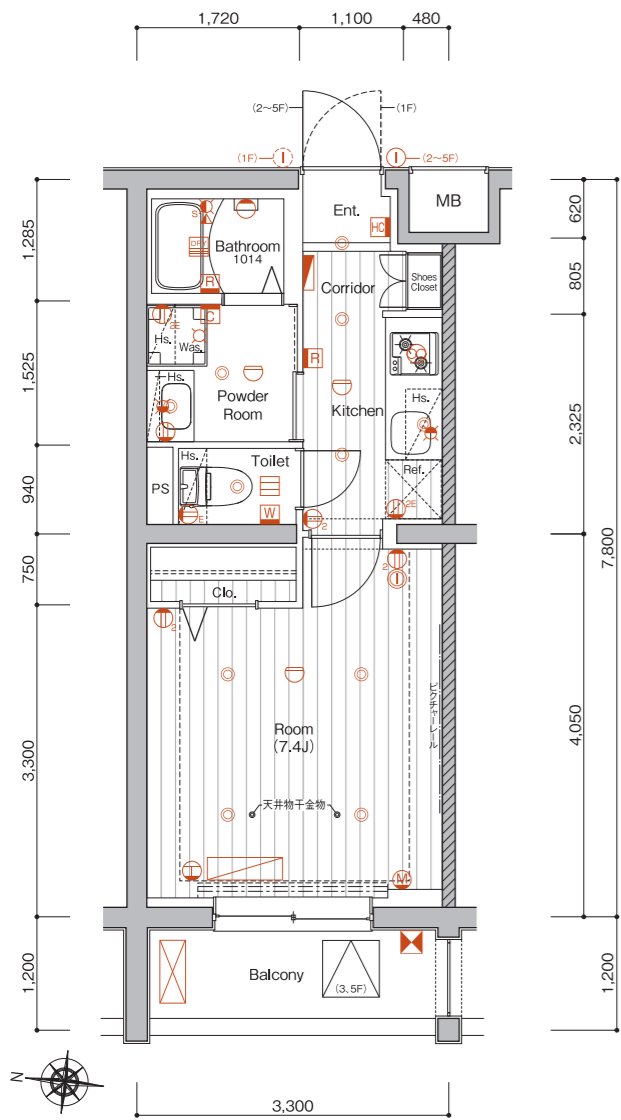
5F	D	B1	B2	B1	C
	501	502	503	504	505
4F	D	B1	B2	B1	C
	401	402	403	404	405
3F	D	B1	B2	B1	C
	301	302	303	304	305
2F	D	B1	B2	B1	C
	201	202	203	204	205
1F	A	B1	B2	B1	C
	101	102	103	104	105

※図面と現況に相違がある場合は現況を優先します。

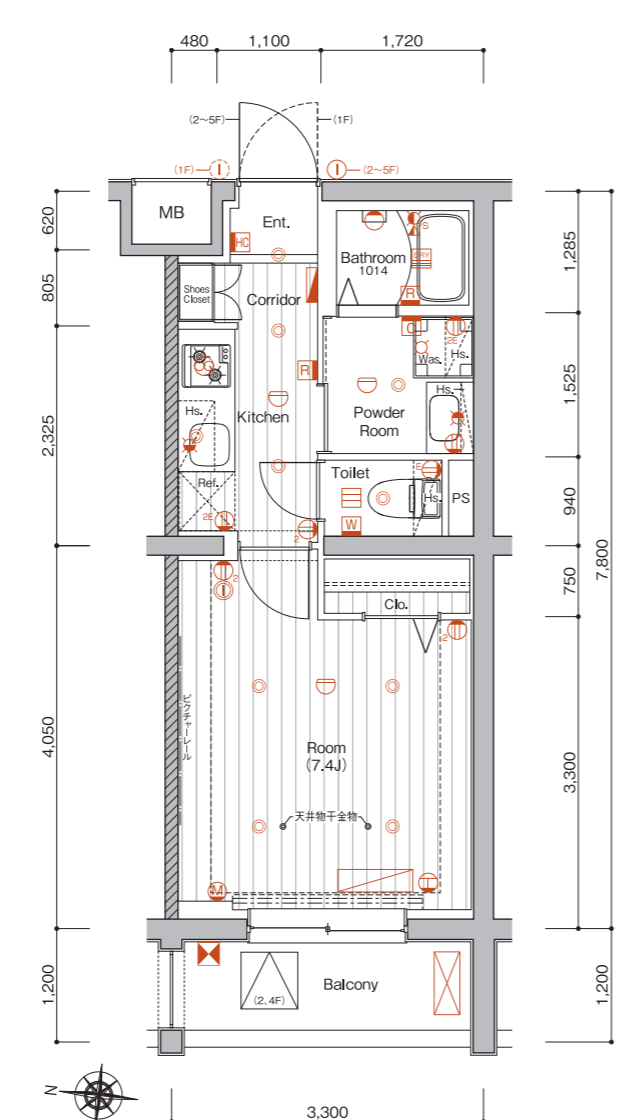
凡例	2口コンセント	ダウンライト	感知器	無線通信アダプタ(1Fのみ)	サーモスタット式シャワー水栓	上部避難ハッチ
	1口アース付コンセント	棚下灯	給湯器用リモコン	浴室暖房換気乾燥機	水栓	エアコン室内機
	2口アース付コンセント	ブラケット照明	浴室暖房換気乾燥機リモコン	副吸込	混合水栓	エアコン室外機
	防水コンセント	インターホン(子機)	ウォシュレットリモコン	レンジフード	給湯器	分電盤
	エアコン用コンセント	インターホン(親機)	ホームコントロール(1Fのみ)	マルチメディアコンセント(2口コンセント、テレビコンセント、Wi-Fi)	避難ハッチ	冷蔵庫置場
室内凡例	Ent. 玄関	Powder Room パウダールーム	Shoes Closet 下足入	Ref. 冷蔵庫置場		
	Corridor 廊下	Bathroom 浴室	Clo. クローゼット	Hs. 吊戸棚		
	Room 洋室	Toilet トイレ	Wic. ウォークインクローゼット	Counter カウンター		
	Kitchen キッチン	Balcony バルコニー	Was. 洗濯機置場	MB メーターボックス		
				PS パイプスペース		

ROOM PLAN
SCALE 1/80

B1 TYPE 1K | 住戸専有面積 / 25.73㎡(約7.78坪)
バルコニー面積 / 3.96㎡(約1.19坪)
ROOM NUMBER 102/104/202/204/302/304/402/404/502/504

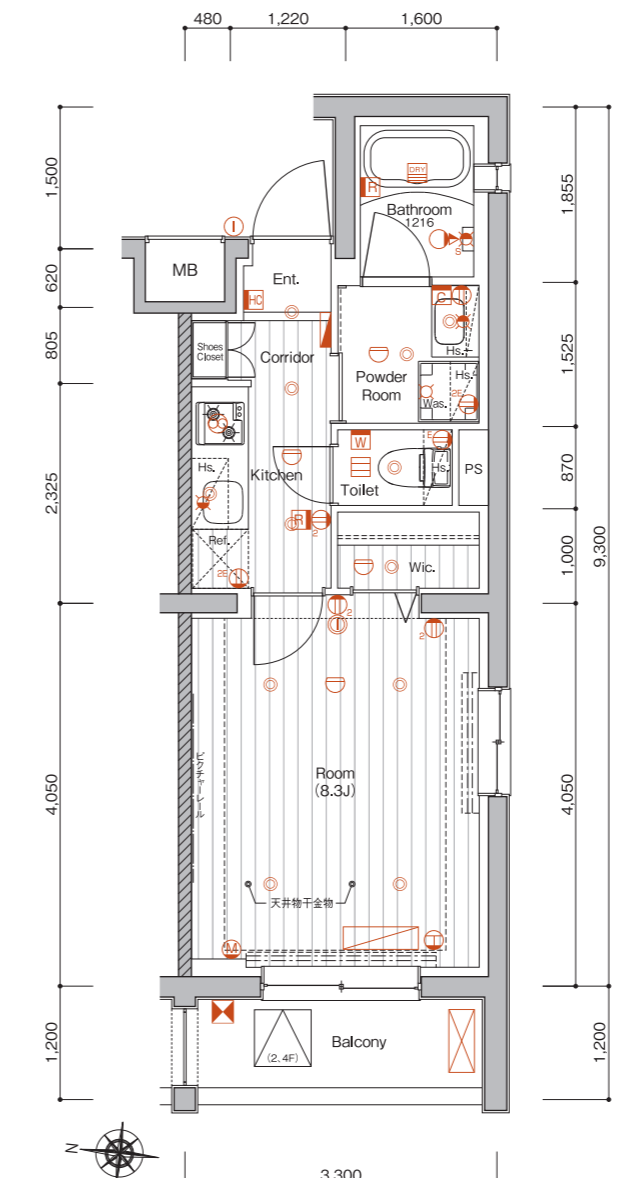


B2 TYPE 1K | 住戸専有面積 / 25.73㎡(約7.78坪)
バルコニー面積 / 3.96㎡(約1.19坪)
ROOM NUMBER 103/203/303/403/503

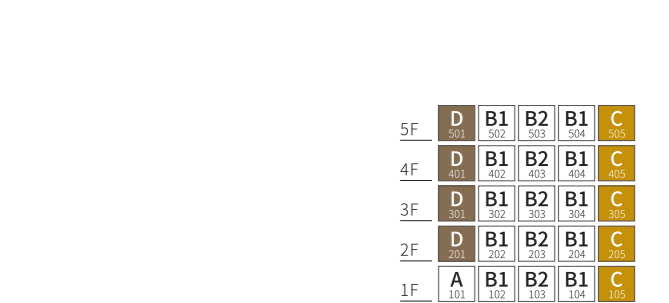
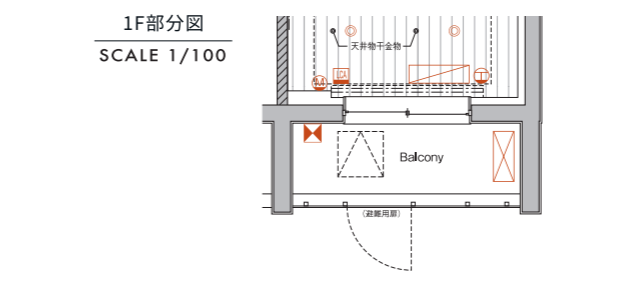
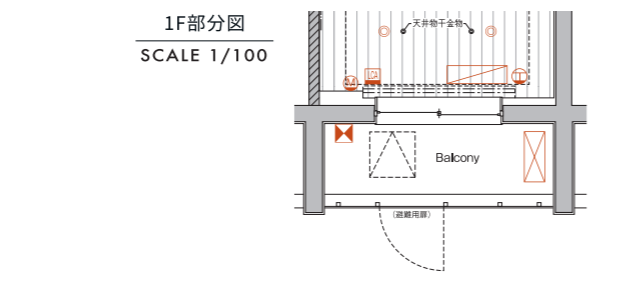
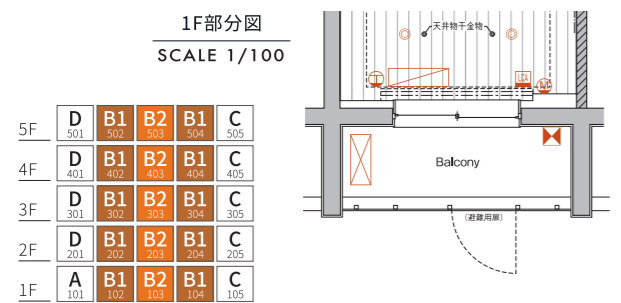
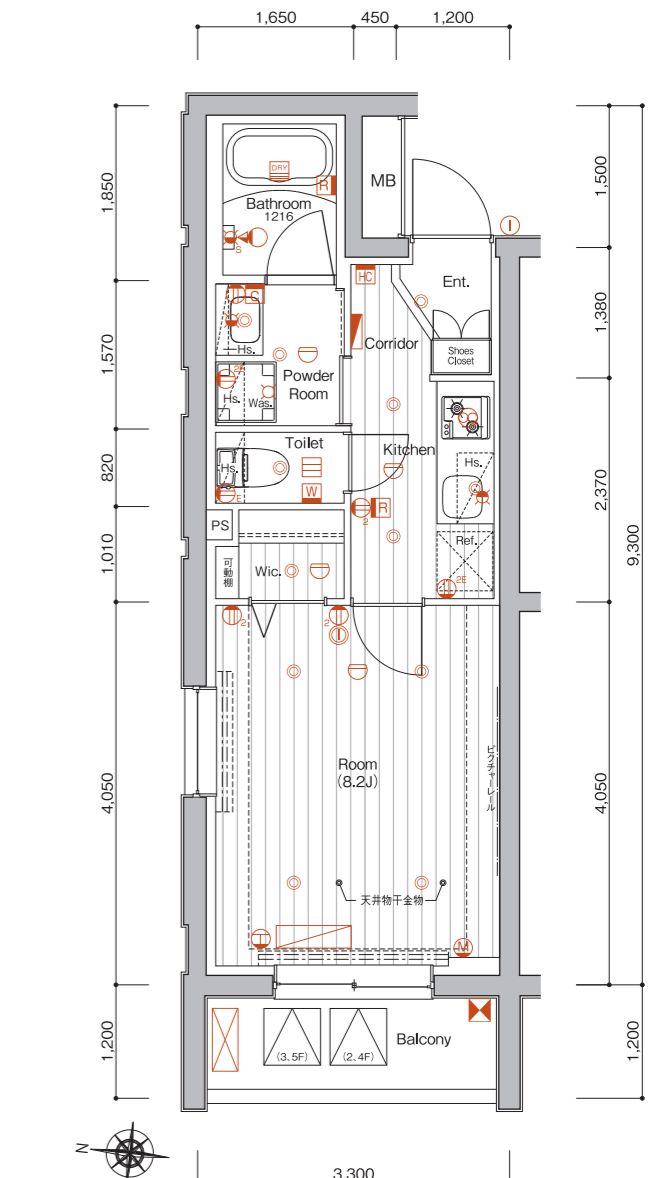


ROOM PLAN
SCALE 1/80

C TYPE 1K | 住戸専有面積 / 28.13㎡(約8.50坪)
バルコニー面積 / 3.96㎡(約1.19坪)
ROOM NUMBER 105/205/305/405/505



D TYPE 1K | 住戸専有面積 / 28.88㎡(約8.73坪)
バルコニー面積 / 3.96㎡(約1.19坪)
ROOM NUMBER 201/301/401/501



※図面と現況に相違がある場合は現況を優先します。

② 2口コンセント	○ ダウンライト	○ 感知器	④ 無線通信アダプタ(1Fのみ)	⑤ サーマスタット式シャワー水栓	⑥ 上部避難ハッチ
① 1口アース付コンセント	○ 棚下灯	④ 給湯器用リモコン	④ 浴室暖房換気乾燥機	④ 水栓	④ エアコン室内機
② 2口アース付コンセント	○ ブラケット照明	④ 浴室暖房換気乾燥機リモコン	④ 副吸込	④ 混合水栓	④ エアコン室外機
④ 防水コンセント	① インターホン(子機)	④ ウォッシュレットリモコン	④ レンジフード	④ 給湯器	④ 分電盤
④ エアコン用コンセント	① インターホン(親機)	④ ホームコントローラー(1Fのみ)	④ マルチメディアコンセント(2口コンセント、テレビコンセント、Wi-Fi)	④ 避難ハッチ	④ 梁型・下り天井

Ent. 玄関	Powder Room パウダールーム	Shoes Closet 下足入	Ref. 冷蔵庫置場
Corridor 廊下	Bathroom 浴室	Clo. クローゼット	Hs. 吊戸棚
Room 洋室	Toilet トイレ	Wic. ウォークインクローゼット	Counter カウンター
Kitchen キッチン	Balcony バルコニー	Was. 洗濯機置場	MB メーターボックス
			PS パイプスペース

※図面と現況に相違がある場合は現況を優先します。

② 2口コンセント	○ ダウンライト	○ 感知器	④ 無線通信アダプタ(1Fのみ)	⑤ サーマスタット式シャワー水栓	⑥ 上部避難ハッチ
① 1口アース付コンセント	○ 棚下灯	④ 給湯器用リモコン	④ 浴室暖房換気乾燥機	④ 水栓	④ エアコン室内機
② 2口アース付コンセント	○ ブラケット照明	④ 浴室暖房換気乾燥機リモコン	④ 副吸込	④ 混合水栓	④ エアコン室外機
④ 防水コンセント	① インターホン(子機)	④ ウォッシュレットリモコン	④ レンジフード	④ 給湯器	④ 分電盤
④ エアコン用コンセント	① インターホン(親機)	④ ホームコントローラー(1Fのみ)	④ マルチメディアコンセント(2口コンセント、テレビコンセント、Wi-Fi)	④ 避難ハッチ	④ 梁型・下り天井

Ent. 玄関	Powder Room パウダールーム	Shoes Closet 下足入	Ref. 冷蔵庫置場
Corridor 廊下	Bathroom 浴室	Clo. クローゼット	Hs. 吊戸棚
Room 洋室	Toilet トイレ	Wic. ウォークインクローゼット	Counter カウンター
Kitchen キッチン	Balcony バルコニー	Was. 洗濯機置場	MB メーターボックス
			PS パイプスペース

makes QUALITY PLANNING

OUTLINE

建築概要

名称	メイクス池上TREFOIL
所在地	東京都大田区池上八丁目39番5 (地番) 東京都大田区池上八丁目12番3-〇〇〇号 (住居表示)
交通	東急多摩川線「武蔵新田」駅徒歩8分 東急池上線「池上」駅徒歩9分
地目	宅地
用途地域	第1種住居地域
遮蔽率	60%
容積率	200%
敷地面積	371.89㎡ (112.49坪) (登記簿) 371.89㎡ (112.49坪) (建築確認)
建築面積	218.78㎡ (66.18坪)
延床面積	810.89㎡ (245.29坪) [容積率対象外面積107.91㎡含む]
構造・規模	鉄筋コンクリート造・地上5階建
建築用途	共同住宅
総戸数	26戸 (内、管理室1戸)
分譲戸数	25戸
総専有面積	668.53㎡ (202.23坪)
販売総専有面積	668.53㎡ (202.23坪)
販売専有面積	25.73㎡ (7.78坪) (15戸)〜28.88㎡ (8.73坪) (4戸)
バルコニー面積	3.96㎡ (1.19坪) (25戸)
間取り	1K (25戸)
竣工後の管理形態	区分所有者全員で管理組合を設立し、管理組合より管理受託者 (株式会社メイクスコミュニティー)へ委託させていただきます。
分譲後の権利形態	敷地及び建物共用部分:専有面積の割合による所有権の共有、 建物専有部分:区分所有
建築確認番号	30東防建確第0128号 (平成31年3月15日付)
計画変更番号	30東防建確第0128号の1 (令和元年9月19日付)
検査済証番号	30東防建確第0128号の1 (令和2年4月30日付)
設計・監理	吉岡工務店株式会社
施工	吉岡工務店株式会社
売主	株式会社メイクス
管理会社	株式会社メイクスコミュニティー
設計図書閲覧場所	管理室
引渡日	2020年6月30日

外部仕上表

屋上	外断熱アスファルト露出防水トップコート仕上
外壁	45二丁掛タイル貼、(一部、弾性吹付タイル)
バルコニー	床:長尺塩ビノンスリップシート貼、壁:45二丁掛タイル貼・弾性吹付タイル、手摺:アルミガラスパネル手摺、アルミルーバー手摺、天井:アクリルリシン吹付
共用廊下	床:長尺塩ビノンスリップシート貼、壁:弾性吹付タイル (1Fのみボーダータイル貼)、手摺:アルミルーバー手摺、天井:アクリルリシン吹付
屋外避難階段	床:長尺塩ビノンスリップシート貼、中壁:弾性吹付タイル、手摺:弾性吹付タイル、天井:アクリルリシン吹付
サッシ	カラーアルミ電着着色、エアタイト仕様 (T-1 [25等級])

内部仕上表

	床	巾木	壁	天井	備考
共用部	風除室	タイル貼	—	タイル貼	片開きドア、集合玄関機
	エントランスホール				オートロックオートドア
	メールコーナー				メールボックス一体型宅配ボックス
	管理室	長尺塩ビシート貼	弾性吹付タイル	アクリルリシン吹付	
ゴミ置場	防塵塗装	防塵塗装	コンクリート打放し補修一部、弾性吹付タイル	化粧吹付	中棚、水栓

専有部	玄関	タイル貼	タイル貼/木製既製巾木	ビニールクロス貼	ビニールクロス貼	上壁:タイル、下足入、人感センサースイッチ
	廊下・キッチン	フローリング貼	木製既製巾木			システムキッチン
	洋室					エアコン
	クローゼット、ウォークインクローゼット					ハンガーパイプ、固定棚
	パウダールーム	CFシート貼	洗面化粧台、洗濯機パン、タオル掛、吊戸棚			
	トイレ		洋風便器 (セフィオンテクト仕様)、脱臭機能付ウォシュレット、タオル掛、ペーパーホルダー、吊戸棚			
バスルーム		ユニットバス、サーモスタット式シャワー水栓、浴室暖房換気乾燥機、ランドリーパイプ、収納棚、シャワーフック				

(上記の仕上げ仕様の内容は、建築施工上の都合や、居住性能向上のための改良、設計変更などにより、若干の変更を伴う場合があります。)

設備概要

共用部分	電気	メ / 東京電力エナジーパートナー株式会社
	ガス	メ / 各ガス事業者
	給水	メ / 公営水道より増圧給水ポンプにて各戸へ給水
	排水	メ / 汚水・雑排水合流方式にて、公共下水道へ直接放流
	テレビ	ビ / 屋上に共同視聴用アンテナ (地上デジタル対応UHFアンテナ、BS/110°CSアンテナ) 設置
	インターホン	メ / エントランス集合玄関機 (カメラ付)
	防犯設備	オートロックシステム、カメラ付インターホン、防犯カメラ (4台)、エレベーター防犯窓 (1〜5F)、エレベーター内非常ボタン
	防災設備	自動火災報知設備、消火器
	避難設備	バルコニー避難ハッチ、屋外避難階段

施設概要	管理室	建物内に設置
	エレベーター	6人乗りエレベーター (45m/min:ロープ式) 1基
	ゴミ置場	建物内に設置
	平置駐車場	敷地内に1台分設置
	バイク置場	敷地内に平置1台分設置
	自転車置場	建物内に平置ラック式25台分設置
	その他	メールボックス、宅配ボックス、掲示板、植栽、散水栓、フェンス、外灯等

専有部分	電気容量	契約容量30A (40Aまで増量可能)
	ガス	メ / ガス給湯器 (16号オートタイプ)、キッチンガスコンロへ配管、専用メーター (マイコンメーター)
	給水	メ / ガス給湯器、ユニットバス、システムキッチン、洗面化粧台、洗濯機置場、トイレへ給水、専用メーター
	給排水	メ / ガス給湯器よりシステムキッチン、洗面化粧台、ユニットバスへ給湯
	換気	メ / キッチンレンジフードによる強制換気。 ユニットバス、トイレは浴室暖房換気乾燥機による強制換気 (2室換気方式)
	電気コンセント	メ / 各居室に2ヶ所以上設置
	テレビコンセント	メ / 各戸に1ヶ所以上設置
	電話	メ / インターネットアプリ等を利用した電話システム対応
	インターホン	メ / 風除室集合玄関機と各戸玄関子機より各戸親機に接続
	インターネット	メ / 光回線を利用した一括加入型インターネットシステム [附つなぐネットコミュニケーションズ]
	バスルーム	メ / ユニットバス、サーモスタット式シャワー水栓、浴室暖房換気乾燥機、ランドリーパイプ、収納棚
	トイレ	メ / 洋風便器 (セフィオンテクト仕様)、脱臭機能付ウォシュレット、吊戸棚、ペーパーホルダー、タオル掛、アース付コンセント
	パウダールーム	メ / 洗面化粧台 (収納付)、タオル掛、洗濯機パン (640×640)、吊戸棚
	キッチン	メ / システムキッチン、ガスコンロ (2口)、レンジフード、パネル貼
	防犯	メ / インターホン (オートロックドア解錠ボタン、カラーモニター、非常用押ボタン付)、1階住戸のみサッシに防犯センサー、防犯合わせガラス、玄関ドアはプッシュプルハンドル (ダブルロック式)、ドアガード、ドアスコープ、セキュリティサムターン (ボタン式)
	防災	メ / ガスマイコンメーター、火災報知機
	冷暖房設備	メ / 各居室エアコン1台設置
	照明	メ / 玄関、廊下、キッチン、パウダールーム、洗面化粧台、バスルーム、トイレ、ウォークインクローゼット、居室
	その他	メ / 室内に物干金物、ビクチャーレール、開閉窓に網戸設置