

makes
100年不動産。

makes 錦糸町

makes KINSHICHO



LIVE IN HARMONY



新旧が調和した
心地よさを感じて

古くから栄えてきた歓楽街と、
再開発で生まれ変わり洗練された商業施設。
新旧の都市景観が調和して、
心地よい生活感に包まれた街、錦糸町。
確かな居住価値のあるこの地に、
「メイクス錦糸町」は誕生します。

makes 錦糸町

世界都市・東京の副都心にふさわしい、 発展を継承するアーバンライフを

東京都が指定する7つの副都心の1つ「錦糸町・亀戸副都心」。東京イーストエリアの拠点として発展を続ける錦糸町は、先進の都市機能と古き良き下町文化が調和した粋な街。さらなる発展を遂げる世界都市・東京の中で、変わらない温かさと優しさを体感しながら、情緒豊かなプライベートライフをお贈りします。

JR総武線・総武線快速

「錦糸町」駅徒歩 **12分**

東京メトロ半蔵門線

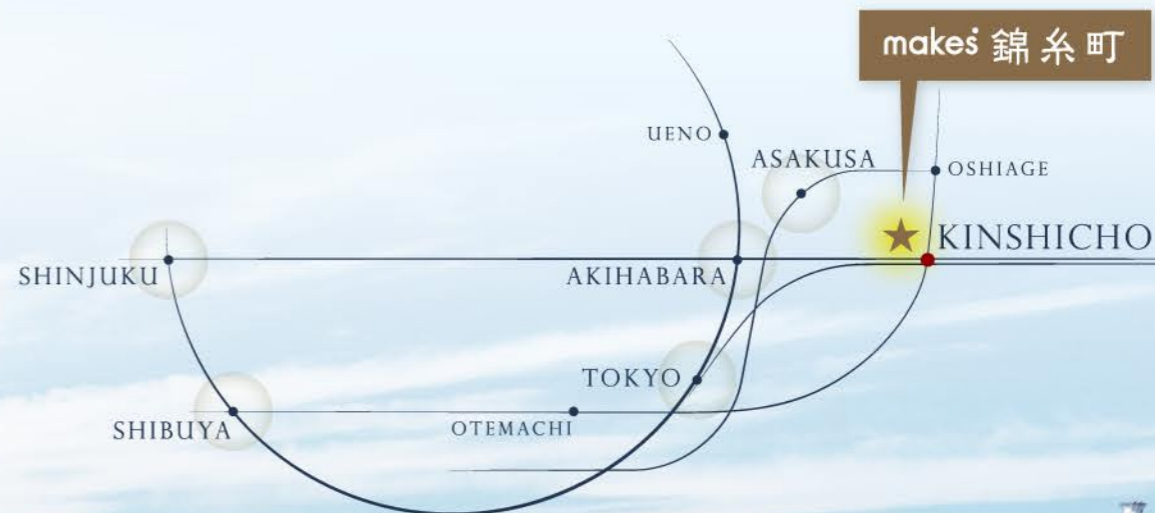
「錦糸町」駅徒歩..... **12分**

都営浅草線

「本所吾妻橋」駅徒歩..... **12分**

都営大江戸線

「両国」駅徒歩..... **15分**



※掲載の航空写真は現地上空を撮影したもので一部CG加工を施しており実際とは異なります。(2020年10月撮影)

SHINJUKU — to 17 min.

ナンバーワンターミナルとして あらゆるニーズに応える新宿

東京随一の繁華街をはじめ、老舗百貨店から家電量販店まで、東京ナンバーワンターミナルとしての都市力を発揮。さらなる発展へ開発プロジェクトも進行しています。



小田急 百貨店新宿店

「新宿」駅直結

1962年に創業した老舗百貨店で、幾多ものリニューアルを続けながら新宿西口の商業シンボルとして幅広いニーズに応えています。

ルミネ新宿

「新宿」駅直結

新宿南口の駅ビルとしてファッションからフード、スイーツ、飲食まであらゆる商業ニーズに応えるショッピングスポット。



新宿エリア

ASAKUSA — to 1 min.

江戸の都を象徴する歴史と文化 世界に誇る観光都市、浅草

浅草寺の門前町として栄えた江戸の都の象徴である街。日々変貌を遂げる東京の中で、その歴史はこの地に確かに刻まれ、今なお脈々と息づいています。



松屋浅草

「浅草」駅直結

銀座に本店を構える老舗百貨店。2012年に、4階から屋上を「EKIMISE(エキミセ)」としてリニューアルオープンしました。

浅草ROX

「浅草」駅徒歩1分

浅草繁華街の中心地「浅草公園六区」のシンボルにもなっている複合商業施設。健康ランドやフィットネスクラブも入っています。



浅草エリア

渋谷エリア



駅周辺の大規模開発によって 大きく生まれ変わる渋谷

渋谷駅周辺ではこれまでにない規模で開発が進行しており、今まさに生まれ変わっている最中。新しい拠点が次々と完成し、渋谷の魅力が進化しています。



渋谷スクランブル スクエア

「渋谷」駅直結

日本最大級の規模を誇る屋外展望施設、来街者を惹きつける情報発信施設・観光支援施設も備えています。

渋谷フクラス

「渋谷」駅徒歩1分

東急プラザ渋谷および隣接する街区の建て替えによって完成し、渋谷の新たな玄関口としての再生が期待されています。



SHIBUYA — to 23 min.

秋葉原エリア



独自の文化を発信しながら さらなる魅力を高める秋葉原

電気街やサブカルチャータウンなど独自の文化を発信し、圧倒的な求心力を誇る街。大型商業施設も次々とオープンしさらなる魅力を高めています。



秋葉原UDX

「秋葉原」駅徒歩3分

秋葉原クロスフィールドの一端を担う複合ビル。レストラン&ショップ、カンファレンス、イベントスペース、シアター、クリニックなどあらゆる機能を持ちます。

ヨドバシAkiba

「秋葉原」駅徒歩1分

カフェ・レストラン街等併設の家電量販店。連日多くの人々が訪れ、今や秋葉原のランドマーク的存在となっています。



AKIHABARA — to 6 min.



東京エリア

通過する駅から集う駅へ
表玄関として高まる求心力

交通要所としてだけでなく、エキナカショッピングが充実し、通過する駅から滞在する駅へと生まれ変わった東京駅は、東京の表玄関としてますます求心力を高めています。

TOKYO to 8 min.



新丸の内ビルディング

「東京」駅直結

東京駅丸の内口の目の前に建つシンボリックな超高層ビル。1~7階まではショッピングゾーンが充実し、レストランも多彩。



KITTE丸の内

「東京」駅直結

全国各地のご当地銘品を扱う食品フロアをはじめ、地域で愛される老舗の味や地元で話題の飲食店舗の料理が楽しめます。

東京の発展をリードする開発プロジェクトが集中、
エリア全体の資産価値アップへ期待が高まる

東京駅周辺では、大規模再開発事業が次々と完成し、現在も多数プロジェクトが同時進行しています。2020年を契機とした東京の都市力発展、そして2020年以降も続く都市開発によって、世界に誇る東京の創造とともに、周辺エリアでの資産価値アップが期待されます。



1 Otemachi One

2020年6月開業

国家戦略特別区域の特定事業として、東京の国際競争力強化に資する複合ビルが竣工。地下鉄と直結する商業施設が30店舗出店しました。

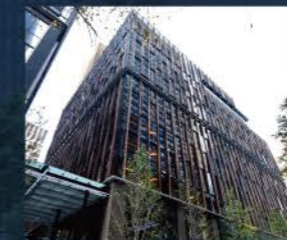


※OTEMACHI ONE オフィシャルサイト (2020年10月より)

2 丸の内テラス

2020年11月開業

国際競争力に資する金融中核機能の整備により都市再生に貢献するプロジェクト。アネックス棟の名称が「丸の内テラス」に決定し2020年11月にオープンしました。



※三菱地所株式会社ニュースリリース (2020年11月6日)

3 丸紅新本社ビル

2020年度内移動予定

丸紅(株)の新本社ビルとして、最先端の機能・性能を持たせたオフィスに加え、貸し会議室・貸しホール・ギャラリー・レストラン等を併設するビルを建設中。



※丸紅株式会社ニュースリリース (2017年11月21日より)

4 TOKYO TORCH

2021年6月末竣工予定

「東京国際金融センター」構想の中核をなす東京駅周辺で最大規模のプロジェクト。4棟建ての計画で常盤橋タワーは2021年6月末竣工予定で全体の完成は2027年度予定です。



※三菱地所オフィス情報ホームページ

5 八重洲二丁目北地区
第一種市街地再開発事業

2022年8月竣工予定

都市再生特別地区を活用した市街地再開発事業により、事務所、店舗の他、宿泊施設、教育施設、子育て支援施設等の複合施設開発計画が進行中。



※東京都都市整備局ホームページより

6 京橋彩区開発事業

2024年度竣工予定

低層部分に「美術館・展示施設」「創作・交流施設」「情報発信施設」を整備。2020年1月に先行オープンし、2024年に全体完成を目指して進行中。



※京橋彩区ホームページより

7 東京駅前八重洲一丁目東地区
第一種市街地再開発事業

2025年度竣工予定

バスターミナルや駐車場などの交通結節機能強化と、事務所、店舗、医療施設など、都市機能の向上を図る複合施設開発の計画が進行中。



※東京都都市整備局ホームページより

8 八重洲二丁目中地区
第一種市街地再開発事業

2028年度竣工予定

東京駅前地区にふさわしい都市機能の更新のため、交通結節機能の強化、国際競争力を高める機能導入を目指した公共施設、複合施設の整備が計画。



※東京都都市整備局ホームページより

江東区内でも注目の開発プロジェクトが進行中

整備優先路線と位置づけられている東京8号線
(豊洲～住吉)

東京都が2015年7月10日に発表した「広域交通ネットワーク計画」における約40の構想路線のうち、優先路線と位置づけられた5路線の1つ、東京8号線(豊洲～住吉)。江東区では引き続き、早期整備に向け関係機関と連携を図りながら計画が進められています。
※江東区ホームページより



※江東区ホームページ

「豊洲シビックセンター」・「深川消防署豊洲出張所」が先行完成した
「豊洲二丁目駅前地区第一種市街地再開発事業」

先行して江東区の「豊洲シビックセンター」・「深川消防署豊洲出張所」がオープンし、ついに地上36階、地下2階、最高部約180mの「三井ガーデンホテル豊洲ベイサイドクロス」が2020年8月10日に開業しました。
※三井不動産ニュースリリース (2020年3月31日)より



豊洲シビックセンター

「サンストリート亀戸」跡地に地域共生型の街づくりを目指す
「KAMEIDO PROJECT」

2016年3月31日に閉店した亀戸駅近くの商業施設「サンストリート亀戸」。その跡地に「KAMEIDO PROJECT」として約23,000㎡の広大な敷地に地上25階建て総戸数934戸のタワーマンション、さらに京葉道路沿いに6階建ての商業施設を建設する予定。
※野村不動産ホールディングス株式会社リリース(2020年2月19日)より



住宅や商業施設で構成される地上42階建て複合施設、
「大島三丁目1番地地区市街地再開発事業」

事業計画地は、都営新宿線「西大島」駅に隣接する、新大橋通りと明治通りに面した大島三丁目一角、敷地約9,610㎡、地上42階建て約700戸のタワーマンションを中心として商業施設や生活便利施設、保育施設、広場や災害対策拠点などを整備する計画になっています。
※江東区ホームページより



大島三丁目1番地地区市街地再開発事業 完成予想図

DEVELOP INFORMATION

Access

アクセス

主要ネットワーク4路線を手中にした、スマートでスピーディなライフスタイルを実現

JR総武線、総武線快速、東京メトロ半蔵門線のターミナル「錦糸町」駅の他、都営浅草線「本所吾妻橋」駅も徒歩利用とする立地は、東京駅へ直通8分、浅草駅へ直通1分というアクセス力を発揮。毎日のビジネスシーンはもちろん、ショッピングからエンターテインメントなど休日のレジャーシーンまで、ストレスのないライフスタイルを実現します。

JR総武線、総武線快速「錦糸町」駅より／都営浅草線「本所吾妻橋」駅より

「浅草」駅 直通 1分 ※「本所吾妻橋」駅より都営浅草線利用	「押上」駅 直通 1分 ※「本所吾妻橋」駅より都営浅草線利用	「秋葉原」駅 直通 6分 ※「錦糸町」駅よりJR総武線利用
「上野」駅 6分 ※「本所吾妻橋」駅より都営浅草線利用、「浅草」駅より東京メトロ銀座線利用	「東京」駅 直通 8分 ※「錦糸町」駅よりJR総武線快速利用	「御茶ノ水」駅 直通 8分 ※「錦糸町」駅よりJR総武線利用
「銀座」駅 10分 ※「錦糸町」駅よりJR総武線快速利用、「東京」駅より東京メトロ丸の内線利用	「北千住」駅 10分 ※「本所吾妻橋」駅より都営浅草線利用、「押上」駅より東武スカイツリーライン急行利用	「品川」駅 16分 ※「錦糸町」駅よりJR総武線快速利用、「東京」駅よりJR東海道本線利用
「新宿」駅 17分 ※「錦糸町」駅よりJR総武線利用、「御茶ノ水」駅よりJR中央線快速利用	「池袋」駅 20分 ※「錦糸町」駅よりJR総武線利用、「御茶ノ水」駅より東京メトロ丸の内線利用	「渋谷」駅 23分 ※「錦糸町」駅よりJR総武線利用、「御茶ノ水」駅よりJR中央線快速利用、「新宿」駅より湘南新宿ライン利用



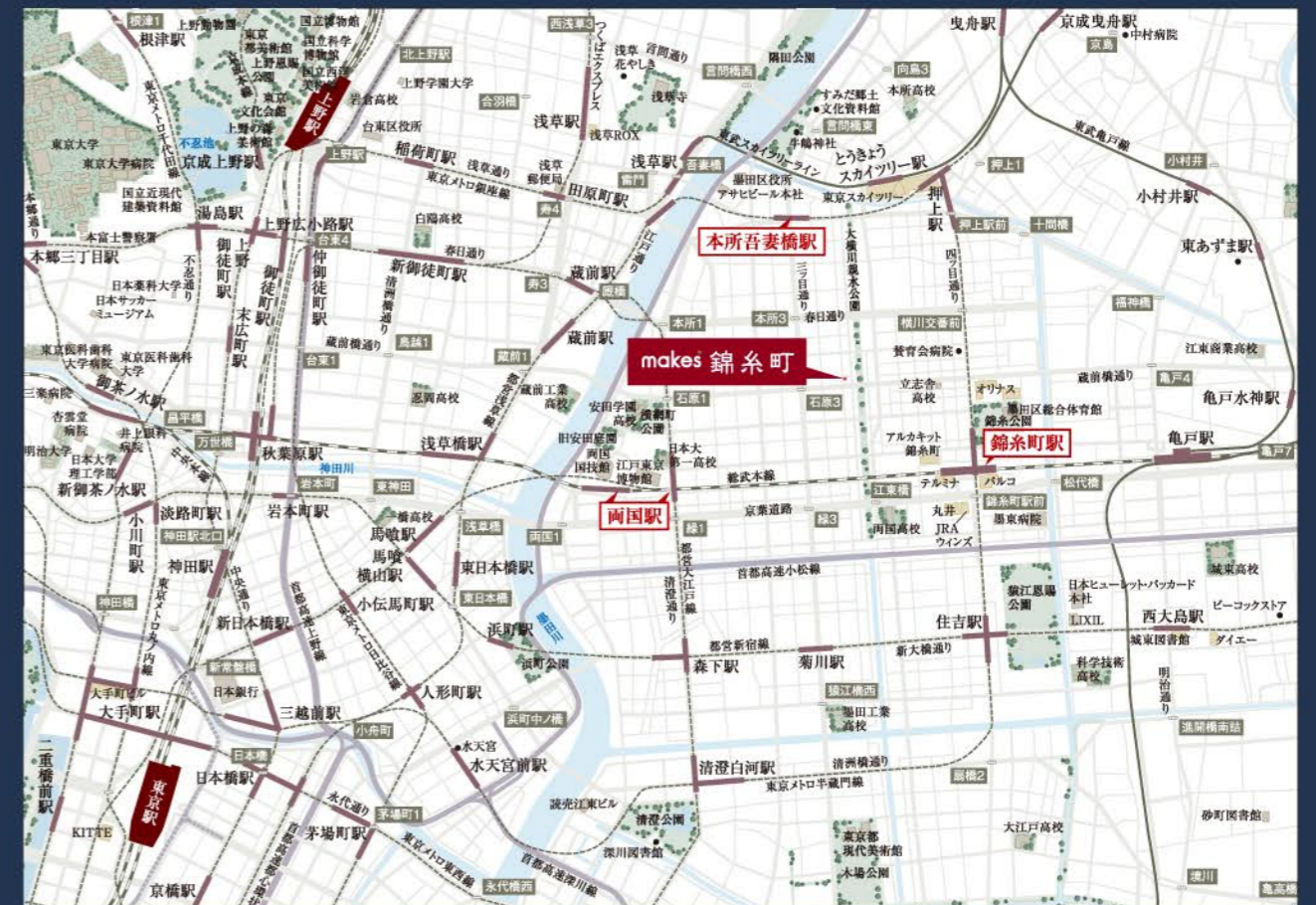
「上野」駅へ6分



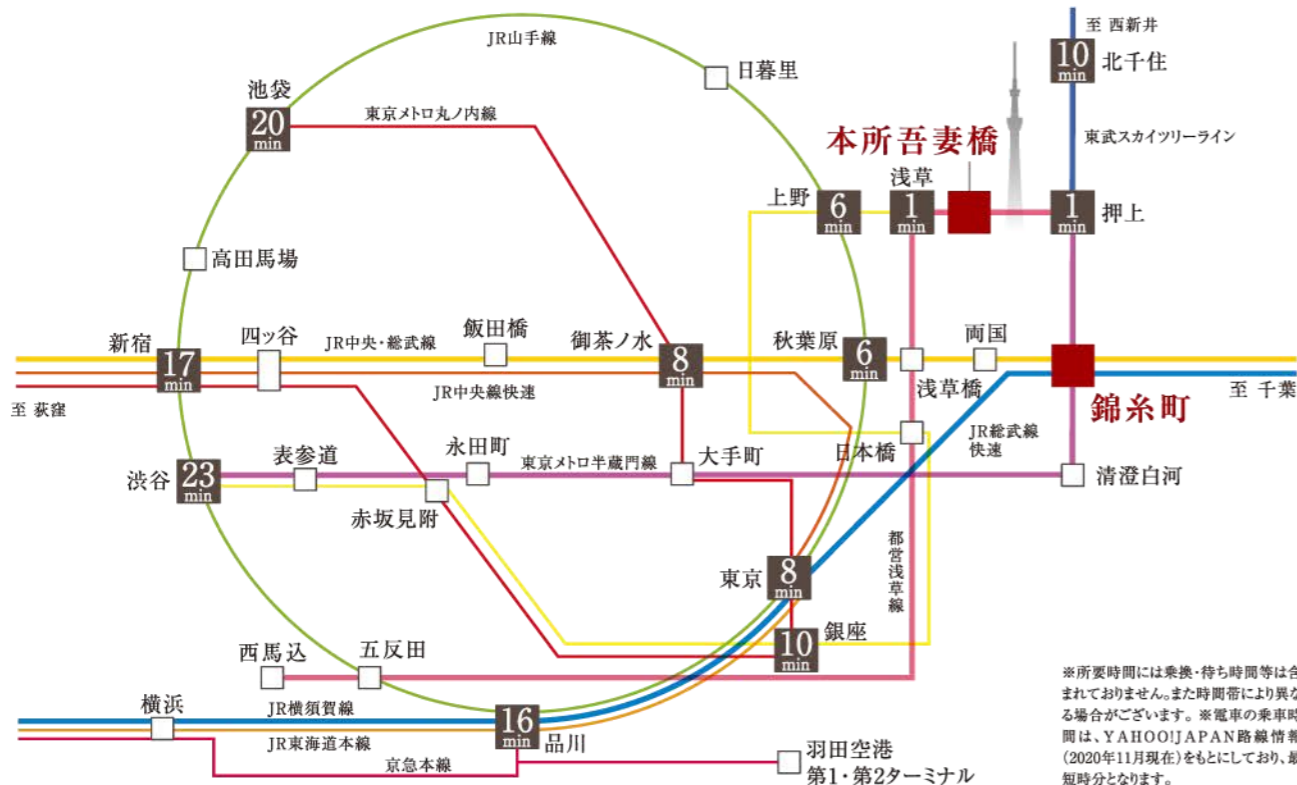
「御茶ノ水」駅へ直通8分



「銀座」駅へ10分



都心を代表する主要な大学の集中エリアに近く、キャンパスライフの拠点として居住価値を發揮



※所要時間には乗換・待ち時間等は含まれておりません。また時間帯により異なる場合がございます。※電車の乗車時間は、YAHOO!JAPAN 路線情報(2020年11月現在)をもとにしており、最短時間となります。



千葉工業大学／東京スカイツリータウン® キャンパス
現地より徒歩14分(約1,120m)



東京医科歯科大学／湯島・駿河台キャンパス
JR「御茶ノ水」駅より徒歩1分



明治大学／駿河台キャンパス
JR「御茶ノ水」駅より徒歩3分



順天堂大学／本郷・お茶の水キャンパス
JR「御茶ノ水」駅より徒歩7分



上野学園大学／上野キャンパス
東京メトロ「上野」駅より徒歩10分



東京藝術大学／上野キャンパス
東京メトロ「上野」駅より徒歩15分

第一工業大学／東京上野キャンパス 各線「上野」駅より徒歩1分
立命館大学／東京キャンパス JR「東京」駅より直結
日本薬科大学／お茶の水キャンパス JR「御茶ノ水」駅より徒歩10分
東京歯科大学／水道橋キャンパス JR「水道橋」駅より徒歩1分
中央大学／後楽園キャンパス JR「水道橋」駅より徒歩12分
東京電機大学／東京千住キャンパス 各線「北千住」駅より徒歩1分

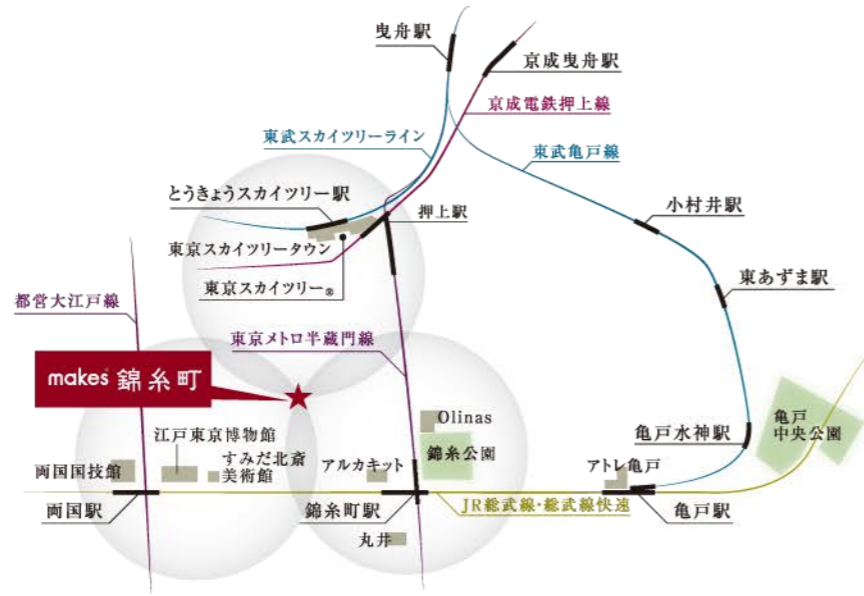
※徒歩分は各大学のオフィシャルホームページによるものです。(2020年11月)

Location

環境

東京の魅力が凝縮したイーストエリアを
日常生活の舞台とする愉しみと喜び

伝統と洗練が共存し、東京の魅力が凝縮したイーストエリア。大規模な商業施設が充実した錦糸町、東京の歴史と文化が息づく両国、東京の新しいランドマークとなった東京スカイツリー。情緒豊かな暮らしと洗練された暮らしが同時に味わえるライフロケーションが日常生活の舞台です。



KINSHICHO

錦糸町エリア

洗練の商業から情緒豊かな商店街まで 日常を満たしてくれる街



olinas 錦糸町

洗練された専門店が集積するolinasモールと大型店舗を収容するolinasコア、そしてシネマコンプレックスを併設した、ショッピング&アミューズメントスポットがひとつになった複合商業施設です。



アルカキット 錦糸町



錦糸町PARCO

TOKYO SKY TREE

東京スカイツリー® エリア

新しい生活利便施設が充実するスカイツリータウンを普段使いする生活



東京ソラマチ®

最先端のショップから話題のグルメスポット、水族館やプラネタリウムなど、休日は観光客で賑わう一大レジャースポット。「フードマルシェ」は生鮮品やお総菜なども充実し、気軽にショッピングが楽しめます。



すみだ水族館



コニカミルタ プラネタリウム "天空" in 東京スカイツリータウン®

RYOGOKU

両国エリア

東京の歴史と文化を楽しみながら豊かな時間を過ごせる拠点都市



両国国技館

日本相撲協会が管理運営する大相撲の興行のための施設。ボクシングなどの格闘技の試合にも使われています。



-両国-江戸NOREN



すみだ北斎美術館



JR総武線・総武線快速 「錦糸町」駅徒歩 12分^[北口](約910m)

東京メトロ半蔵門線 「錦糸町」駅徒歩 12分^[4番出口](約930m)

都営浅草線 「本所吾妻橋」駅徒歩 12分^[A2出口](約930m)

都営大江戸線 「両国」駅徒歩 15分^[A1出口](約1,140m)



マルエツ錦糸町店 / 徒歩4分 Santoku石原店 / 徒歩4分 大横川親水公園 / 徒歩1分 山田記念病院 / 徒歩8分

LIFE INFORMATION	商業施設		公園・その他		医療施設		公共施設	
	施設名	徒歩	施設名	徒歩	施設名	徒歩	施設名	徒歩
	ローソン石原四丁目店	徒歩 3分(約 230m)	大横川親水公園	徒歩 1分(約 60m)	たかはら歯科医院	徒歩 3分(約 210m)	本所警察署石原三丁目交番	徒歩 5分(約 370m)
	マルエツ錦糸町店	徒歩 4分(約 260m)	すみだパークプレイス	徒歩 4分(約 270m)	太平町ビルクリニック	徒歩 4分(約 260m)	墨田石原郵便局	徒歩 6分(約 410m)
	Can★Doマルエツ錦糸町店	徒歩 4分(約 260m)	JOYFIT24錦糸町	徒歩 5分(約 340m)	(麻酔科、ペインクリニック、内科)	徒歩 9分(約 660m)	本所消防署東駒形出張所	徒歩 11分(約 810m)
	セブンイレブンすみだパークプレイス店	徒歩 4分(約 270m)	日進公園	徒歩 7分(約 500m)	みたに皮膚科クリニック	徒歩 4分(約 290m)	墨田区総合体育館	徒歩 13分(約 1,000m)
	Santoku石原店	徒歩 4分(約 320m)	すみだトリフォニーホール	徒歩 7分(約 560m)	さとう内科クリニック	徒歩 5分(約 390m)	本所警察署	徒歩 14分(約 1,050m)
	まいばすけっと墨田太平1丁目店	徒歩 5分(約 340m)	たばこ塩の博物館	徒歩 9分(約 660m)	のぐち耳鼻咽喉科	徒歩 8分(約 640m)		
	ファミリーマート墨田亀沢四丁目店	徒歩 5分(約 390m)	ユニタイムフィットネス錦糸町店	徒歩 10分(約 770m)	山田記念病院	徒歩 8分(約 640m)		
	どらっくばす石原店	徒歩 7分(約 520m)	錦糸公園	徒歩 11分(約 840m)	(内科、外科、整形外科、脳神経外科、皮膚科、泌尿器科、等)			
	オリナス錦糸町	徒歩 9分(約 710m)						
	アルカキット錦糸町	徒歩 10分(約 750m)						
	錦糸町テルミナ(テルミナ2までの距離)	徒歩 12分(約 910m)						
	東京スカイツリータウン®	徒歩 14分(約 1,120m)						
	錦糸町バルコ	徒歩 15分(約 1,140m)						
	丸井錦糸町店	徒歩 15分(約 1,160m)						

※現地からの距離は地図上における概算です。徒歩分は80m=1分として計算。端数は切り上げております。

FACADE

明るいモノトーンテイストがスタイリッシュでモダンな佇まいを描く外観デザイン。いつの時代でも色褪せないレジデンスオリティが、華麗なアーバンライフを創造します。



ENTRANCE

上質なマテリアルがモノトーンコントラストに美しく映えるエレガントなエントランス。重厚でありながら軽やかな雰囲気にも包まれた、優雅なアプローチを描きます。

make's QUALITY DESIGN

都市景観に美しく映える
モダン&スタイリッシュ



※掲載の写真は現地を撮影(2020年11月)したものに一部CG加工を施しています。

makes QUALITY
EQUIPMENT

細部にまでこだわり抜いた
機能的な住空間



B TYPE



C TYPE



D TYPE



レンジフード

デザイン性と機能性を兼ね備えたホーロー整流板付レンジフードです。※B・Cタイプ(Dタイプはセンターマントルフード)



2口ガスコンロ

一人暮らしでも調理ができるスマートなガスコンロを備えました。※B・Cタイプ



3口ガラストップコンロ

無水両面焼きグリルや温調機能を備えた3口コンロです。※Dタイプ



耐震ラッチ付吊戸棚

キッチンの上部には地震の際に中身の飛出しを防ぐ耐震ラッチの付いた吊戸棚を設置。※B・Cタイプ(Dタイプは吊戸棚無し)



ホーローパネル

油污れもサッとひと拭き。お手入れが簡単なホーローパネルです。



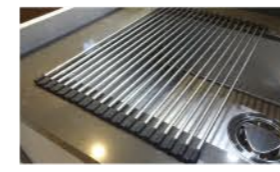
人造大理石天板

キッチン天板は清潔感あふれるシャインホワイトの人造大理石。いつまでも美しさを失わずキッチン空間を明るく演出します。



シングルレバー混合水栓

レバーが大きくて持ちやすく、湯温・湯量は片手で操作できる機能的な水栓です。



シリコンフレキシブルフレーム

シンクまわりのスペースを有効に活用できる、便利な水切りラックを採用しました。

KITCHEN

B・D TYPE



C TYPE



BATHROOM



浴室床

水はけを良くし、すべりにくさに配慮しており、安心性の高い床です。



サーモスタット付シャワー水栓

あらかじめ設定した一定温度で利用でき、自動制御による温度調節機能付です。



浴室用電気乾燥機

浴室で雨の日の洗濯物を乾かしたり、24時間換気機能でカビを防止、清潔に保ちます。



ランドリーパイプ

雨の日や夜間の洗濯にも役立つランドリーパイプを設置しました。



FRP浴槽

またぎ高さを低くし、浴槽に出入りする際、浴槽の底面は滑りにくい凹凸模様になっており、安心して入浴することができます。



エコフルシャワー

節水と心地よいシャワー感を両立したデザイン性の高いシャワーヘッドを採用。

POWDER ROOM



シングルレバー混合水栓

レバーで吐水・止水ができるシンプルなデザインの水栓です。



洗面ボウル

デザイン性の高いシンプルでスタイリッシュな洗面ボウルを採用しました。



二面鏡裏収納

TOILET



シャワートイレ

寒い冬でも快適にご利用頂ける暖房便座機能付。清潔さを保つ抗菌仕様です。

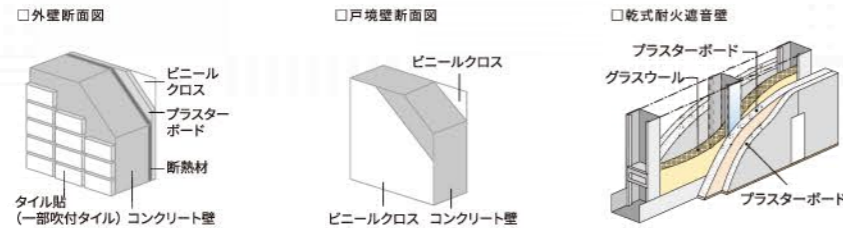
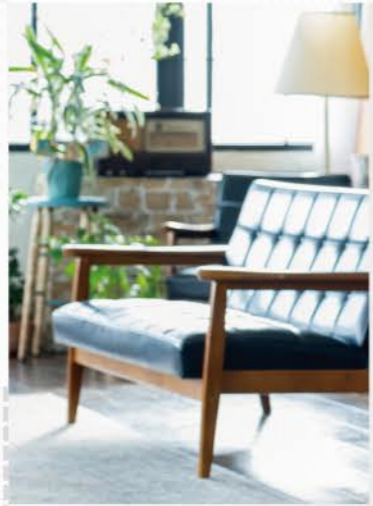
吊戸棚

トイレには小物もしっかり片付けられる吊戸棚を設置しました。

※掲載の写真は現地(Bタイプ・101号室、C2タイプ・204号室、D1タイプ・701号室)を撮影(2020年11月)したものでサイズ・色彩・形状等はタイプ・号室によって異なります。家具・調度品は販売価格に含まれません。

makes QUALITY FACILITY

快適と安心が続く
マンションクオリティ



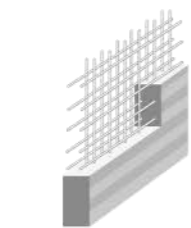
遮音性・断熱性に優れた外壁・戸境壁

従来よりも厚さを確保したコンクリート壁・床・天井を採用しています。たとえば、外壁は従来よりも厚い150~180mm厚コンクリートに断熱材を吹付けて高い保温力を確保。同様に戸境壁や上下階の間のスラブ厚にも180mm厚のコンクリートを確保し隣戸からの生活音に配慮しました。さらに、一部住戸の戸境壁は、グラスウールを充填した乾式耐火遮音間仕切壁とし、相互の遮音性の確保に配慮しています。



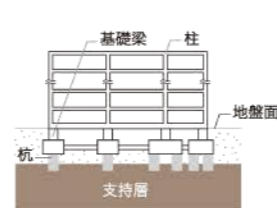
対震枠

ドア枠と扉の間に隙間を設けることで、震災時に建物が変形してもドアの開閉を可能にする対震枠を採用しました。



ダブル配筋

主要な壁や床の鉄筋には、コンクリート中の鉄筋が二重のダブル配筋を採用し、耐久性を確保しました。



杭基礎構造

場所打ちコンクリート杭を強固な地盤に打ち込み場所打ちコンクリート杭工法を採用。支持地盤まで打ち込み、基礎耐震性を保持しています。(杭長約32m、本数8本)

ホルムアルデヒド対策

建築基準法上の特定部材には、JIS(日本工業規格)やJAS(日本農林規格)によって定められたホルムアルデヒドの発散量が少ないものを採用しています。

結露と省エネルギーに配慮した断熱構造

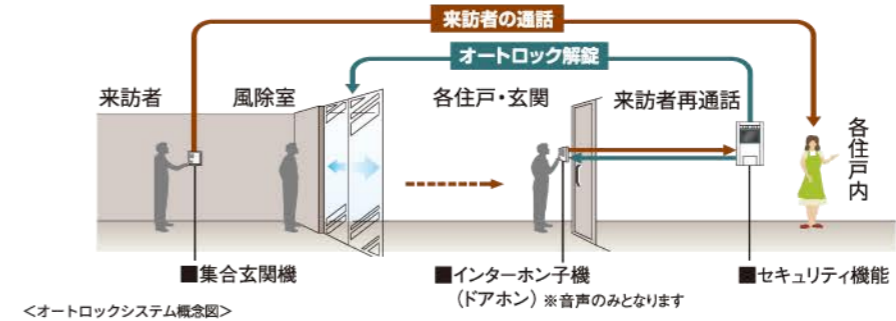
結露の発生を抑制し冷暖房の効果を高めるために、屋上や外壁などに断熱材を施し、断熱性を高めています。



国土交通大臣指定 住宅瑕疵担保責任保険法人
株式会社 日本住宅保証検査機構
瑕疵担保責任保険
「JIOわが家の保険」

住宅瑕疵担保履行法/住宅のなかでも特に重要な部分である、構造耐力上主要な部分および雨水の侵入を防止する部分で瑕疵が発生した時に修繕費用の一定割合がJIOから売主等(事業者)に支払われます。当該瑕疵が発生した時に売主等が倒産等の場合、直接JIOへ保険金の請求ができます。

SECURITY



ダブルロック

玄関ドアのハンドルの上下2ヶ所にキーロックを採用。二重の安心で玄関をガードします。



不正解錠対策鍵デッドボルト

デッドボルトが鎖状になっているので、パール等でこじあげようとしても錠が外れにくく、不正解錠がされにくい構造です。



ディンプルキー

すべてのタンブラーが同時に崩れないと回転しないロックンギンバー方式と、複雑な形状のディンプルキーを採用。ピッキングに対して、高い抵抗力を発揮します。

防犯性を高める ダブルロックを採用

風除室からの呼び出しに応じて、住戸内のインターホンで来訪者をチェック・確認後、ドアロックを解錠するため、不審者の侵入をシャットアウトできます。各住戸の玄関でも再度音声確認できる二重チェックシステムなので安心です。



安心のセキュリティ

暮らしの安全を24時間・365日見守る、信頼のセキュリティシステムを導入しています。火災発生や設備故障なども迅速な対応でサポートします。

防犯カメラ

風除室やエレベーター内などの共用部に防犯カメラを設置。共用部への不審者の抑止力と防犯効果を高めます。

Amazonのメール便の一発ポストインが可能なメールボックス



オンラインショッピングを利用するお客様のポストに発送されるメール便の約65%もポストに入らない現実。(お客様が不在の場合は再配達へ)

ネット通販などの大型郵便物も受け取り可能なメールボックスを完備。再配達の不便さを解消します。



盗難配慮機構

大型の郵便物を受け取ることができ独自のフラップ構造「ナスタガード」採用により抜き取り行為に対して威力を発揮します。



宅配ボックス

急な外出時や旅行中に届いた荷物は、エントランスに設けた宅配ボックスへ。24時間いつでも取り出せるので、とても便利です。



エアコン標準装備



ピクチャーレール (cタイプ)



室内物干金物

AMENITY



マルチメディアコンセント

各端子(Wi-Fi・TVコンセント・LANジャック)とコンセントが一体のマルチメディアコンセント。



人感センサー

玄関には人感センサー付スイッチを設置しました。夜の帰宅時も自動で灯りが点灯するので安心です。



調光機能付ダウンライト

明るさが調節できるダウンライトは、ほのかな光でゆったりと空間を演出することも可能です。

インターネット環境 [UCOM 光 / (株) つなぐ ネットコミュニケーションズ]

Web会員登録のみで即日利用可能なインターネットが部屋に設定済み。面倒な回線工事の立会いなども不要です。どれだけお使いいただいてもインターネット無料なので、月々の固定費がからず経済的です。また、壁のマルチメディアコンセント内に収まる超小型無線LAN(Wi-Fi)機器を設置済み。お部屋の美観を損ねません。お手持ちのスマートフォンやタブレットをWi-Fi接続すれば、お部屋の中ではデータ通信量を気にすることなくご利用いただけます。



- 快適** 光回線を用いた高速インターネットサービス。上下、1Gbps(ベストエフォート)
- 便利** 入居時に住戸内のLANコネクタとパソコンを繋ぐだけの簡単システム。
- 安心** フリーダイヤルによる年中無休のヘルプデスク(8~23時)

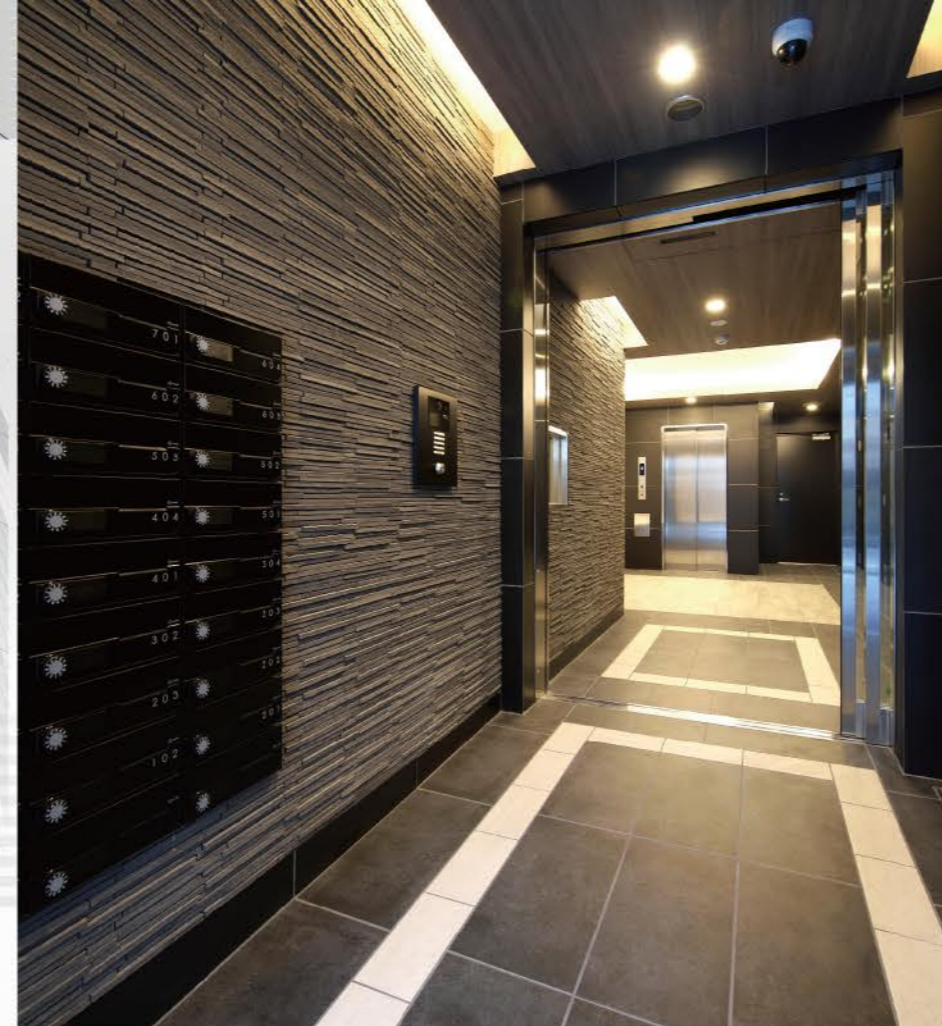
- 安全** マンション内はV-LAN方式による住戸内のセキュリティ対策が施され、マンション外部とは共有ルーター内のファイアーウォールで不正侵入防止。
- 簡単** 入居後は居室内のLANコネクタまたは無線ルーターと接続するだけで容易にご利用いただけます。

※最大通信速度は、技術規格上の最大値であり、実使用速度を示すものではありません。インターネットご利用時の速度はお客様の利用環境、回線混雑状況などによって、低下する場合があります。

※掲載の写真は現地撮影(2020年11月)したもの、またはメーカー参考写真の一部CG加工したものでサイズ・色・形状等はタイプ・号室によって異なります。家具・調度品は販売価格に含まれません。



make's QUALITY
PLANNING

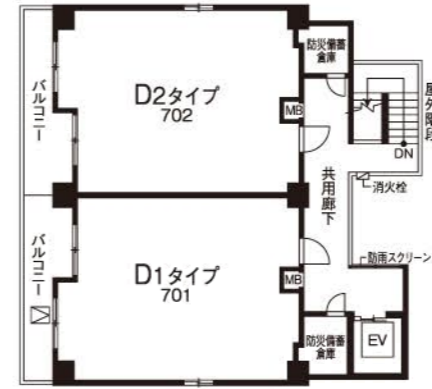


図面集をご覧になる前にお読みください。

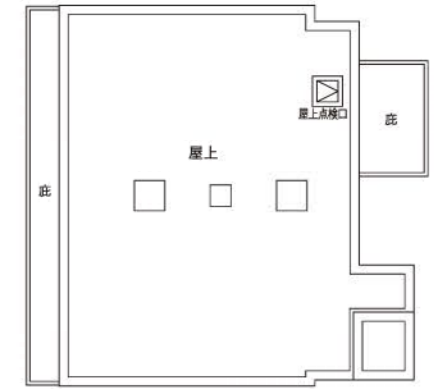
■図面に記載されている寸法の単位はミリメートル(mm)です。■表示面積・坪換算は1㎡=約0.3025坪とし、小数点第3位以下は切り捨ててあります。■専有面積は建築基準法上の壁芯面積〔バaysペース(PS)、メーターボックス(MB)を含む〕ですので、不動産登記法上の登記面積(内法面積)はこれより少なくなります。また住戸内の柱は、専有面積及び畳数に含まれます。■各タイプ図内に記載されている畳数は壁芯計算で1.62㎡を1畳とし、小数点第2位以下は切り捨てています。■バルコニー面積は、壁芯計算にて算出し、柱型部分を含んでいます。■バルコニーに避難ハッチが設置されている場合は床面に段差が生じます。■敷地配置図内の植栽・外構等は変更される場合がありますので、予めご了承ください。■避難ハッチの位置は消防諸官庁の指導により変更(移設・増設等)している場合があります。■各タイプ図内の凡例記号(照明・コンセント等)の位置については、実際の位置と若干変更が生じる場合があります。■一部の窓ガラスは、諸官庁の指導及び近隣住民とのプライバシー上、アミ入りガラス又は不透明ガラスとなっている場合があります。■立面図については縦樋・タラップ・面格子・アンテナ等は省略しております。■外壁・壁厚・柱型・下がり天井の形状・大きさについては、各階により異なる場合があります。■バルコニー・開放廊下等の共用部分の支柱・梁型・折上げ及び床段差は一部省略しております。■吊戸棚・物入れ・クローゼット内の梁型は一部省略しております。■雨樋・通気管・配水管・排水管・床下点検口・排水網等の位置は、図面上省略しております。■各戸には設備点検口が数箇所設置されていますが、図面上は省略しております。■洗面化粧台・キッチン・ユニットバス等は各タイプにより形状が多少異なる場合がありますので、予めご了承ください。■天然石・木等、天然素材は製品の性質上、模様・色目等が均一でない場合があります。■ビニールクロス・塩ビシート等仕上材は製品の性質上、継ぎ目が生じます。■仕上げ材につきましては特性上経年劣化により、継ぎ目が目立ったり、色あせ等が発生する場合がありますので、予めご了承ください。■計画内容は行政指導・施工上の理由及び改良の為、一部変更となる場合がありますので、予めご了承ください。■方位・縮尺はトレス・印刷の都合上多少誤差が生じる場合がありますので、予めご了承ください。■方位は真北を示しています。■図面と差異がある場合は現状を優先させていただきます。■隣接の建物等の周辺環境につきましては、ご購入前までに現地でご覧ください。■冷蔵庫置場は、各タイプにより設置スペースの大きさが異なります。また、設置可能な冷蔵庫が限定される場合がありますので、予めご了承ください。■家電製品・家具を新たに購入・設置される方は、事前に実測してご検討ください。■その他、ご不明点につきましては、係員にお問い合わせください。

FLOOR PLAN

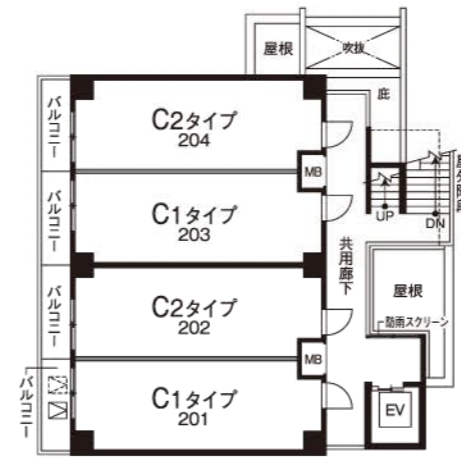
SCALE 1/250



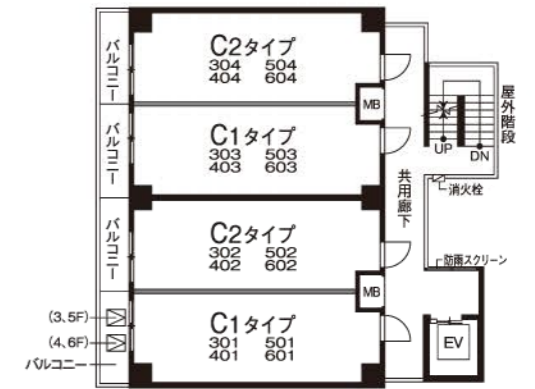
7階平面図



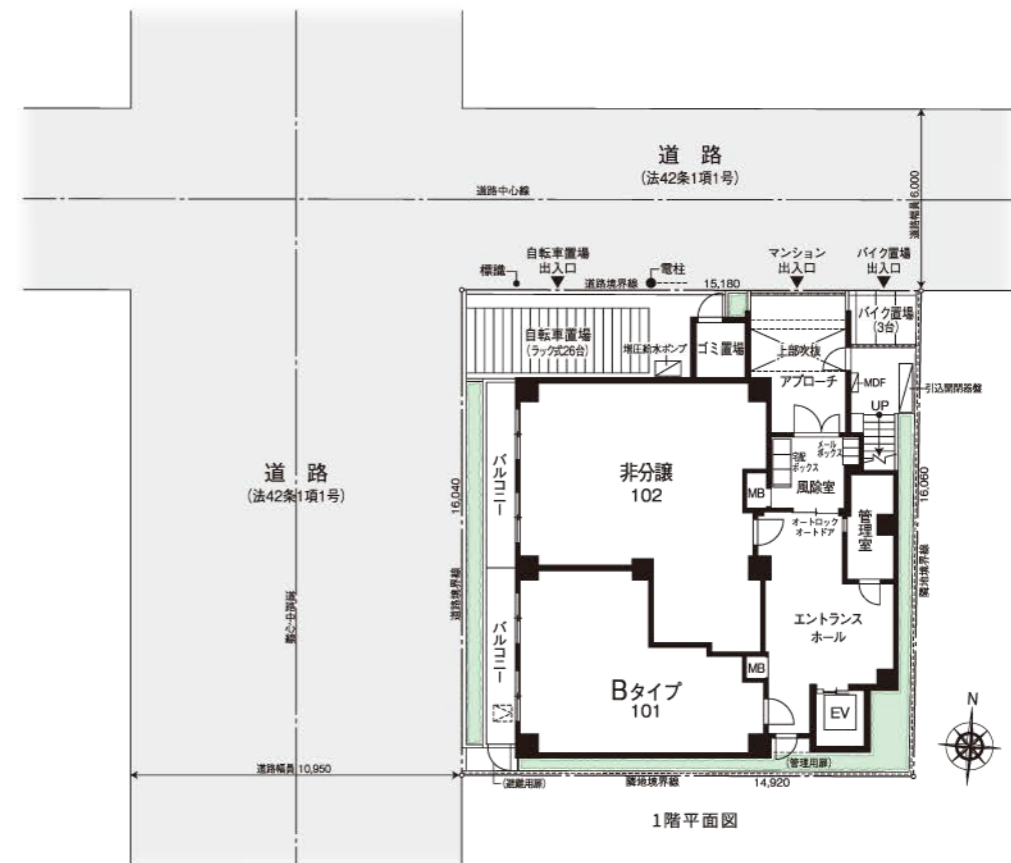
R階平面図



2階平面図



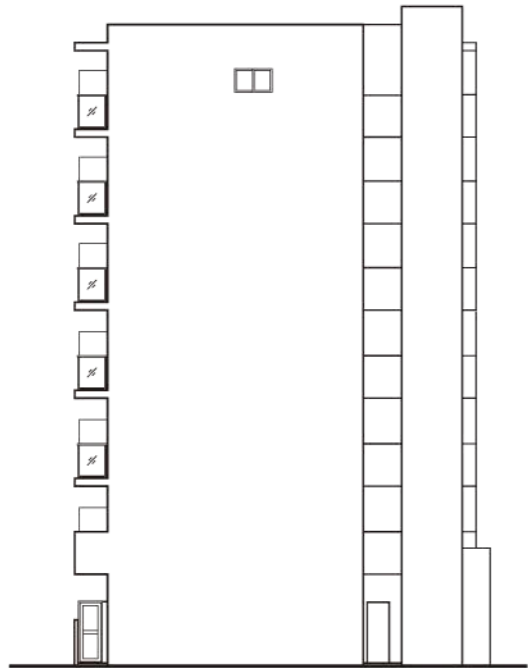
3~6階平面図



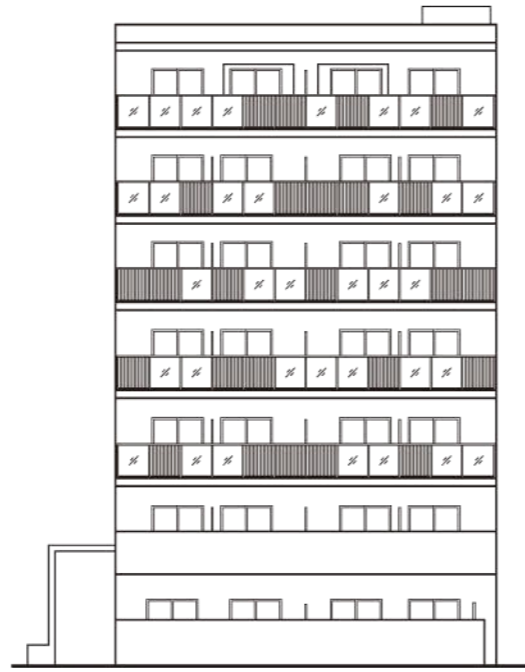
1階平面図

ELEVATION PLAN

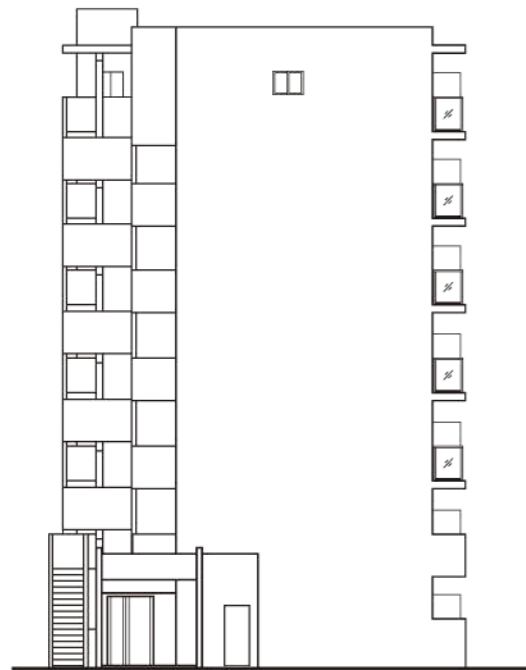
SCALE 1/250



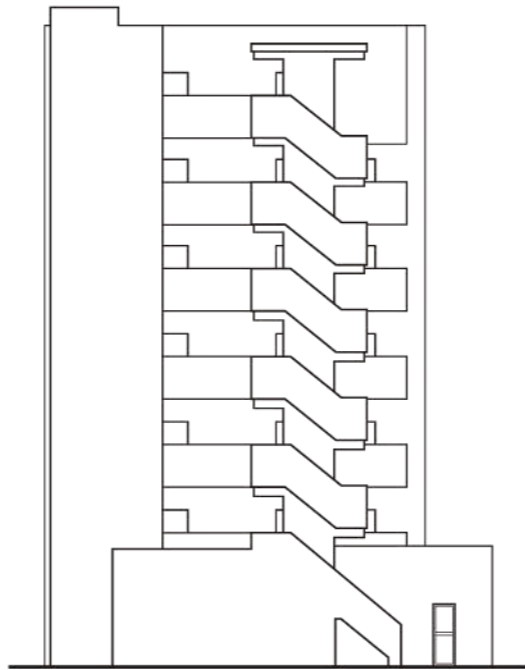
SOUTH



WEST



NORTH



EAST

ROOM PLAN

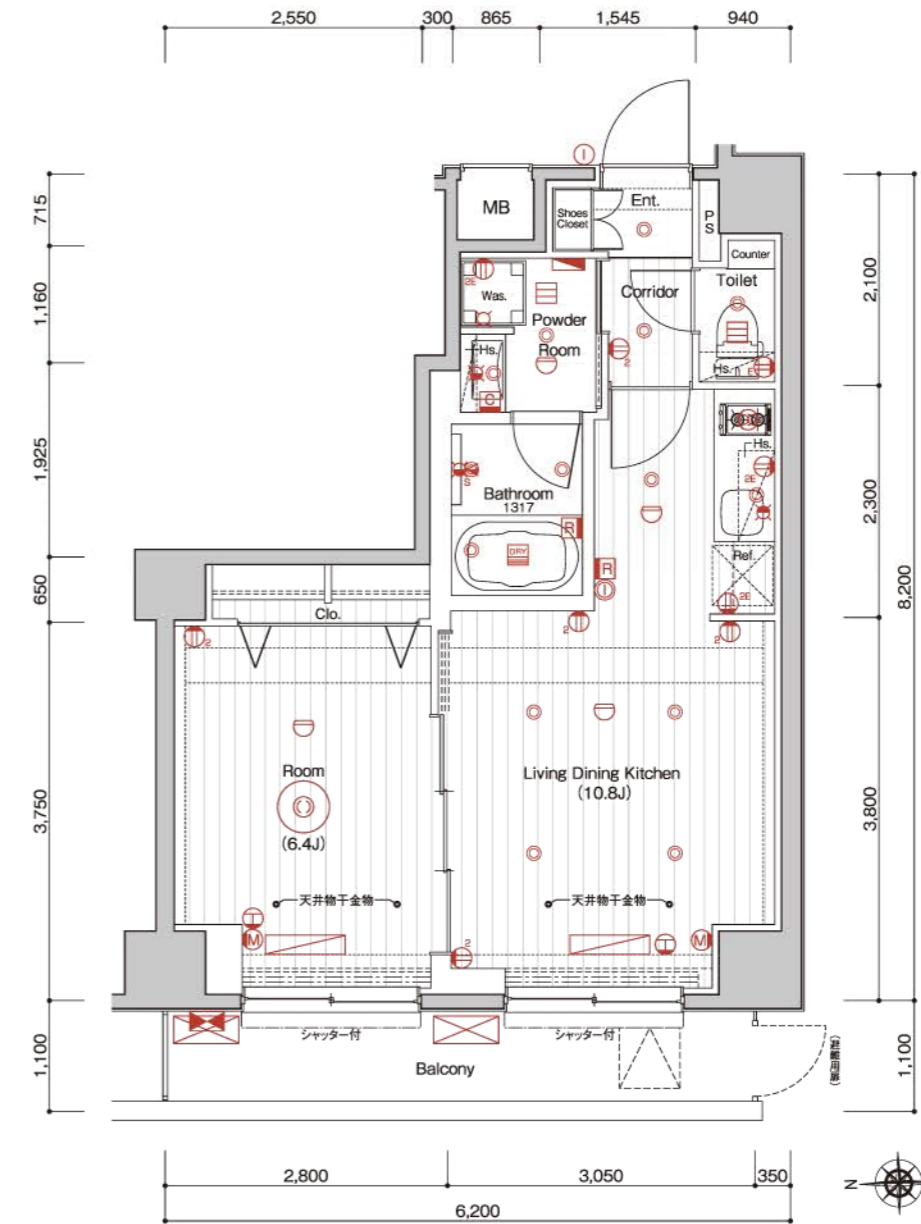
SCALE 1/75

B TYPE 1LDK

住戸専有面積 / 40.57㎡(約12.27坪)
バルコニー面積 / 6.43㎡(約1.94坪)

ROOM NUMBER
101

7F	D1 701		D2 702	
6F	C1 601	C2 602	C1 603	C2 604
5F	C1 501	C2 502	C1 503	C2 504
4F	C1 401	C2 402	C1 403	C2 404
3F	C1 301	C2 302	C1 303	C2 304
2F	C1 201	C2 202	C1 203	C2 204
1F	B 101		非分譲 102	



②	2口コンセント	①	インターホン(子機)	⊖	副吸込	⊗	混合水栓	⚡	分電盤
②A	2口アース付コンセント	①	インターホン(親機)	⊕	レンジフード	⊗	給湯器	⚡	梁型・下り天井
⊙	エアコン用コンセント	⊙	感知器	⊕	マルチメディアコンセント (2口コンセント、テレビコンセント、Wi-Fi)	⊗	避難ハッチ	⊗	上部避難ハッチ
⊙	ダウンライト	⊙	給湯器用リモコン	⊕	浴室暖房換気乾燥機リモコン	⊗	エアコン室内機	⊗	エアコン室外機
⊙	シーリングライト	⊙	浴室暖房換気乾燥機	⊗	サーモスタット式シャワー水栓	⊗			
⊙	ブラケット照明	⊗		⊗	水栓				

Ent.	玄関	Powder Room	パウダールーム	Shoes Closet	下足入	Hs.	吊戸棚
Corridor	廊下	Bathroom	浴室	Clo.	クローゼット	Counter	カウンター
Room	洋室	Toilet	トイレ	Was.	洗濯機置場	MB	メーターボックス
Living Dining Kitchen	リビング・ダイニング・キッチン	Balcony	バルコニー	Ref.	冷蔵庫置場	PS	パイプスペース

※図面と現況に相違がある場合は現況を優先します。

ROOM PLAN

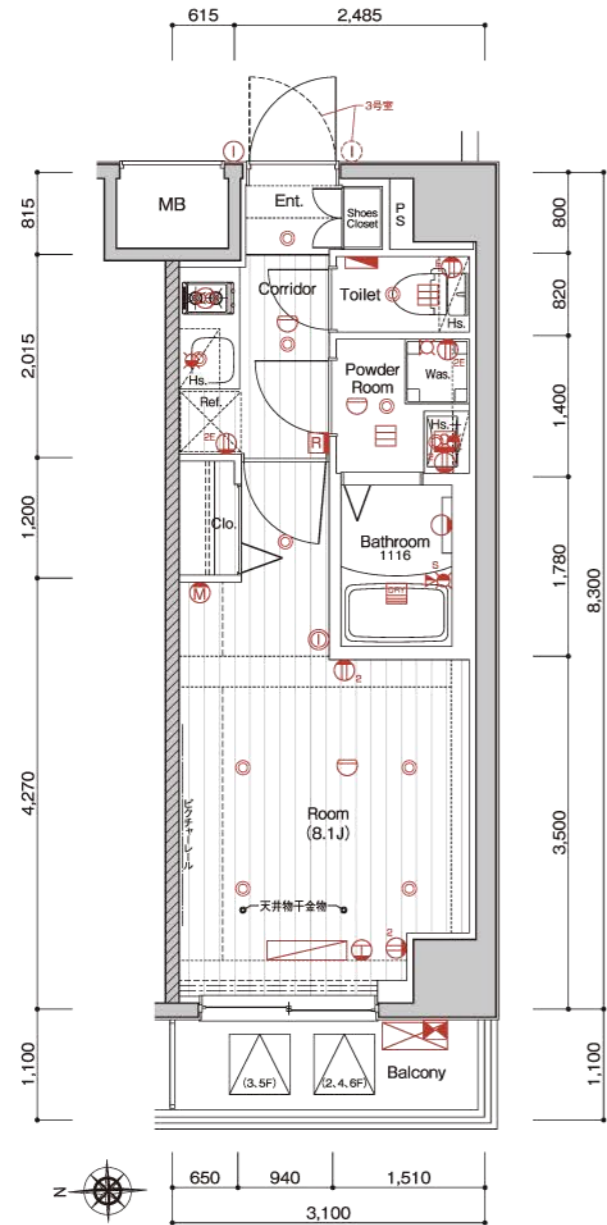
SCALE 1/75

C1 TYPE 1K

住戸専有面積 / 25.72㎡(約7.78坪)
バルコニー面積 / 3.41㎡(約1.03坪)

ROOM NUMBER
201/203/301/303/401/
403/501/503/601/603

7F	D1 701	D2 702
6F	C1 601	C2 602
5F	C1 501	C2 502
4F	C1 401	C2 402
3F	C1 301	C2 302
2F	C1 201	C2 202
1F	B 101	非分譲 102



C1部分図

ROOM NUMBER
203/303/403/503/603

ROOM PLAN

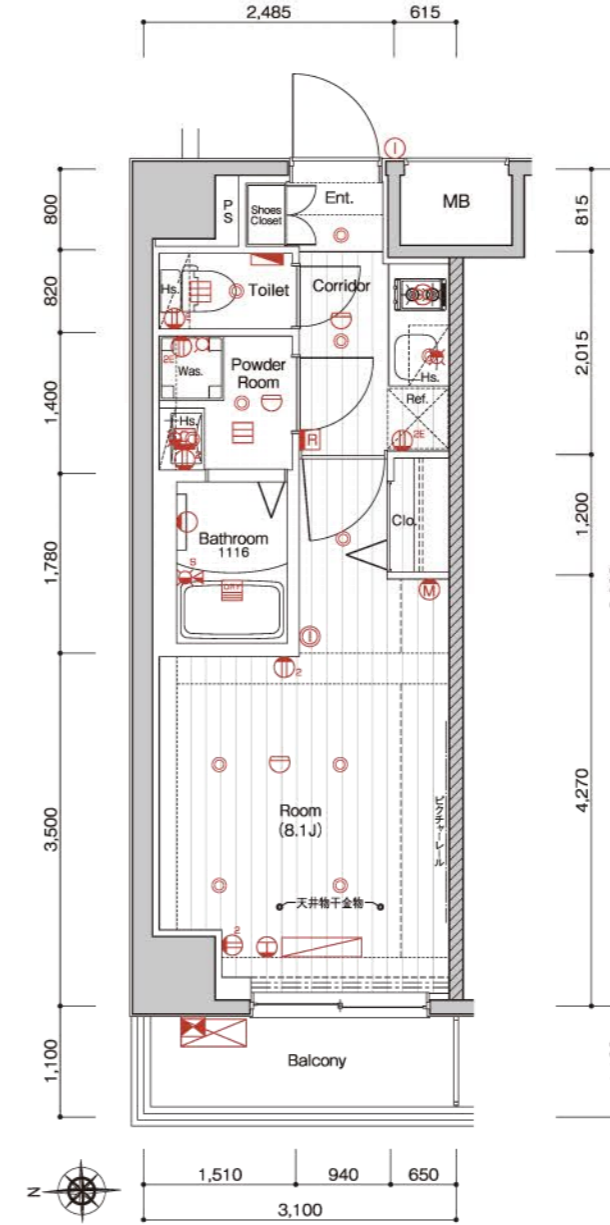
SCALE 1/75

C2 TYPE 1K

住戸専有面積 / 25.72㎡(約7.78坪)
バルコニー面積 / 3.41㎡(約1.03坪)

ROOM NUMBER
202/204/302/304/402/
404/502/504/602/604

7F	D1 701	D2 702
6F	C1 601	C2 602
5F	C1 501	C2 502
4F	C1 401	C2 402
3F	C1 301	C2 302
2F	C1 201	C2 202
1F	B 101	非分譲 102



C2部分図

ROOM NUMBER
202/302/402/502/602

- | | | | | |
|---------------|-----------------|--|-----------|---------|
| ② 2口コンセント | ① インターホン(子機) | 副吸込 | 混合水栓 | 分電盤 |
| ② 2口アース付コンセント | ① インターホン(親機) | レンジフード | 給湯器 | 梁型・下り天井 |
| ● エアコン用コンセント | ● 感知器 | ● マルチメディアコンセント
(2口コンセント、テレビコンセント、Wi-Fi) | △ 避難ハッチ | |
| ● ダウンライト | ● 給湯器用リモコン | ● サーマスタット式シャワー水栓 | △ 上部避難ハッチ | |
| ○ シーリングライト | ● 浴室暖房換気乾燥機リモコン | ● 水栓 | △ エアコン室内機 | |
| ○ ブラケット照明 | ● 浴室暖房換気乾燥機 | | △ エアコン室外機 | |

- | | | | |
|---|---------------------------|------------------------|--------------------|
| Ent. 玄関 | Powder Room パウダールーム | Shoes Closet 下足入 | Hs. 吊戸棚 |
| Corridor..... 廊下 | Bathroom 浴室 | Clo. クローゼット | Counter..... カウンター |
| Room..... 洋室 | Toilet トイレ | Was. 洗濯機置場 | MB メーターボックス |
| Living Dining Kitchen ... リビング・ダイニング・キッチン | Balcony..... バルコニー | Ref. 冷蔵庫置場 | PS パイプスペース |

※図面と現況に相違がある場合は現況を優先します。

- | | | | | |
|---------------|-----------------|--|-----------|---------|
| ② 2口コンセント | ① インターホン(子機) | 副吸込 | 混合水栓 | 分電盤 |
| ② 2口アース付コンセント | ① インターホン(親機) | レンジフード | 給湯器 | 梁型・下り天井 |
| ● エアコン用コンセント | ● 感知器 | ● マルチメディアコンセント
(2口コンセント、テレビコンセント、Wi-Fi) | △ 避難ハッチ | |
| ● ダウンライト | ● 給湯器用リモコン | ● サーマスタット式シャワー水栓 | △ 上部避難ハッチ | |
| ○ シーリングライト | ● 浴室暖房換気乾燥機リモコン | ● 水栓 | △ エアコン室内機 | |
| ○ ブラケット照明 | ● 浴室暖房換気乾燥機 | | △ エアコン室外機 | |

- | | | | |
|---|---------------------------|------------------------|--------------------|
| Ent. 玄関 | Powder Room パウダールーム | Shoes Closet 下足入 | Hs. 吊戸棚 |
| Corridor..... 廊下 | Bathroom 浴室 | Clo. クローゼット | Counter..... カウンター |
| Room..... 洋室 | Toilet トイレ | Was. 洗濯機置場 | MB メーターボックス |
| Living Dining Kitchen ... リビング・ダイニング・キッチン | Balcony..... バルコニー | Ref. 冷蔵庫置場 | PS パイプスペース |

※図面と現況に相違がある場合は現況を優先します。

ROOM PLAN

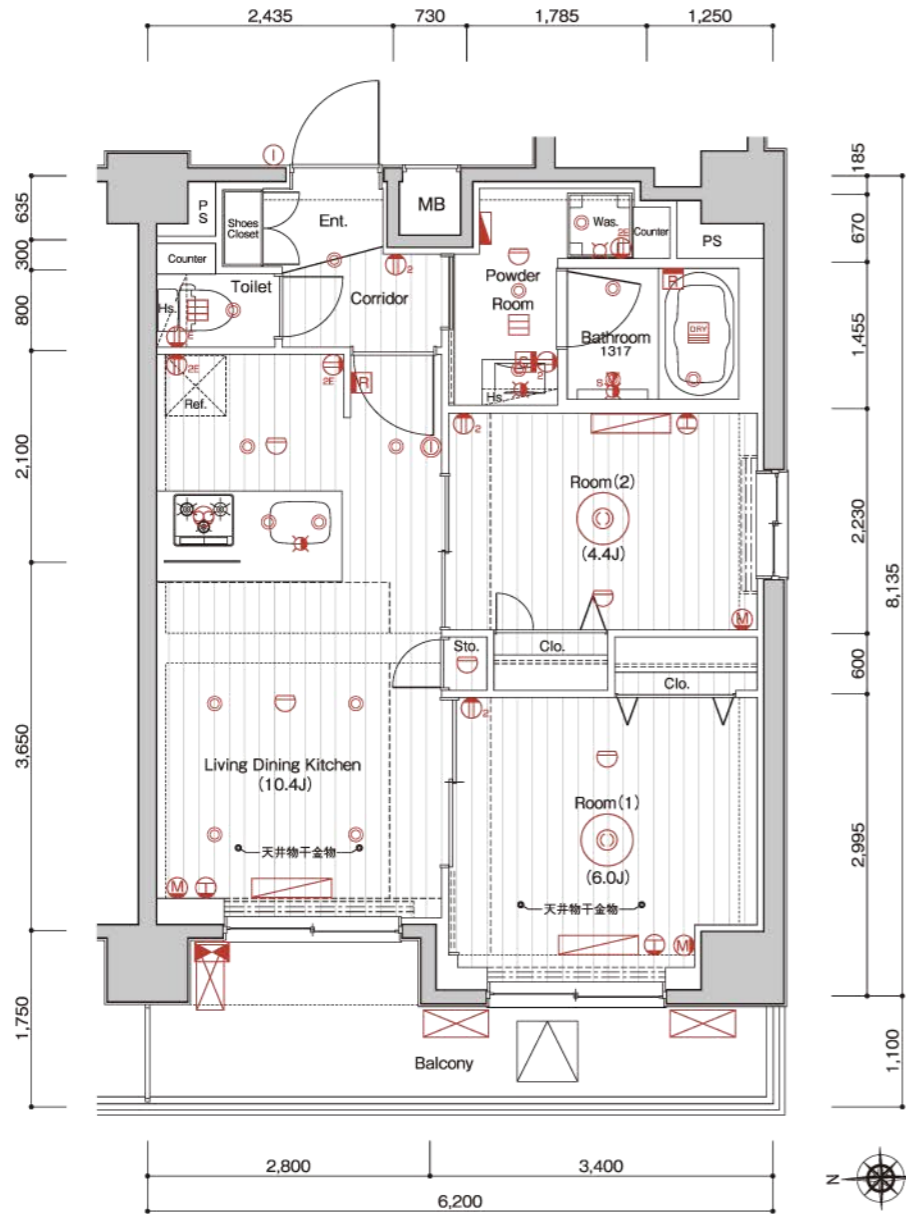
SCALE 1/75

D1 TYPE 2LDK

住戸専有面積 / 48.38㎡(約14.63坪)
バルコニー面積 / 8.64㎡(約2.61坪)

ROOM NUMBER
701

7F	D1 701		D2 702	
6F	C1 601	C2 602	C1 603	C2 604
5F	C1 501	C2 502	C1 503	C2 504
4F	C1 401	C2 402	C1 403	C2 404
3F	C1 301	C2 302	C1 303	C2 304
2F	C1 201	C2 202	C1 203	C2 204
1F	B 101		非分譲 102	



凡例

- | | | | | |
|----------------|-----------------|---|-----------|---------|
| ② 2口コンセント | ① インターホン(子機) | 副吸込 | 混合水栓 | 分電盤 |
| ②E 2口アース付コンセント | ① インターホン(親機) | レンジフード | 給湯器 | 梁型・下り天井 |
| ⊕ エアコン用コンセント | ⊕ 感知器 | ⊕ マルチメディアコンセント (2口コンセント、テレビコンセント、Wi-Fi) | ⊕ 避難ハッチ | |
| ⊙ ダウンライト | ⊕ 給湯器用リモコン | ⊕ サーマスタット式シャワー水栓 | ⊕ 上部避難ハッチ | |
| ⊙ シーリングライト | ⊕ 浴室暖房換気乾燥機リモコン | ⊕ エアコン室内機 | ⊕ 水栓 | |
| ○ ブラケット照明 | ⊕ 浴室暖房換気乾燥機 | ⊕ エアコン室外機 | | |

室内凡例

- | | | | |
|---|---------------------------|------------------------|--------------------|
| Ent. 玄関 | Powder Room パウダールーム | Shoes Closet 下足入 | Hs. 吊戸棚 |
| Corridor..... 廊下 | Bathroom 浴室 | Clo. クローゼット | Counter..... カウンター |
| Room..... 洋室 | Toilet..... トイレ | Was. 洗濯機置場 | MB メーターボックス |
| Living Dining Kitchen ... リビング・ダイニング・キッチン | Balcony..... バルコニー | Ref. 冷蔵庫置場 | PS バイブスペース |

※図面と現況に相違がある場合は現況を優先します。

ROOM PLAN

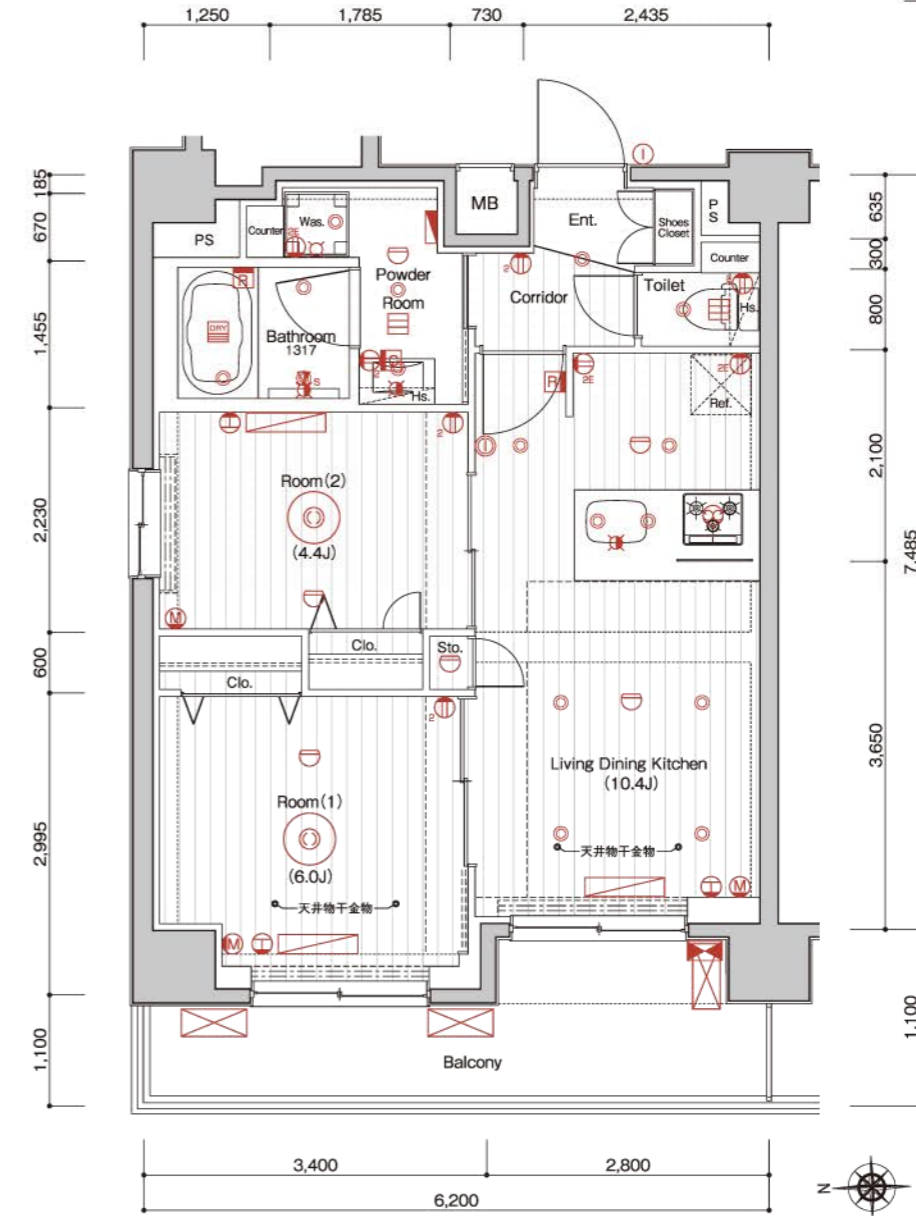
SCALE 1/75

D2 TYPE 2LDK

住戸専有面積 / 48.38㎡(約14.63坪)
バルコニー面積 / 8.64㎡(約2.61坪)

ROOM NUMBER
702

7F	D1 701		D2 702	
6F	C1 601	C2 602	C1 603	C2 604
5F	C1 501	C2 502	C1 503	C2 504
4F	C1 401	C2 402	C1 403	C2 404
3F	C1 301	C2 302	C1 303	C2 304
2F	C1 201	C2 202	C1 203	C2 204
1F	B 101		非分譲 102	



凡例

- | | | | | |
|----------------|-----------------|---|-----------|---------|
| ② 2口コンセント | ① インターホン(子機) | 副吸込 | 混合水栓 | 分電盤 |
| ②E 2口アース付コンセント | ① インターホン(親機) | レンジフード | 給湯器 | 梁型・下り天井 |
| ⊕ エアコン用コンセント | ⊕ 感知器 | ⊕ マルチメディアコンセント (2口コンセント、テレビコンセント、Wi-Fi) | ⊕ 避難ハッチ | |
| ⊙ ダウンライト | ⊕ 給湯器用リモコン | ⊕ サーマスタット式シャワー水栓 | ⊕ 上部避難ハッチ | |
| ⊙ シーリングライト | ⊕ 浴室暖房換気乾燥機リモコン | ⊕ エアコン室内機 | ⊕ 水栓 | |
| ○ ブラケット照明 | ⊕ 浴室暖房換気乾燥機 | ⊕ エアコン室外機 | | |

室内凡例

- | | | | |
|---|---------------------------|------------------------|--------------------|
| Ent. 玄関 | Powder Room パウダールーム | Shoes Closet 下足入 | Hs. 吊戸棚 |
| Corridor..... 廊下 | Bathroom 浴室 | Clo. クローゼット | Counter..... カウンター |
| Room..... 洋室 | Toilet..... トイレ | Was. 洗濯機置場 | MB メーターボックス |
| Living Dining Kitchen ... リビング・ダイニング・キッチン | Balcony..... バルコニー | Ref. 冷蔵庫置場 | PS バイブスペース |

※図面と現況に相違がある場合は現況を優先します。

OUTLINE

建築概要

名称 / メイクス錦糸町
 所在地 / 東京都墨田区石原四丁目5番5 (地番)
 東京都墨田区石原四丁目27番4-〇〇〇号 (住居表示)
 交通 / JR総武線・総武線快速「錦糸町」駅徒歩12分
 東京メトロ半蔵門線「錦糸町」駅徒歩12分
 都営浅草線「本所吾妻橋」駅徒歩12分
 都営大江戸線「両国」駅徒歩15分
 地目 / 宅地
 用途地域 / 準工業地域
 建築率 / 60%
 容積率 / 300%
 敷地面積 / 241.64㎡ (73.09坪) (登記簿)
 241.64㎡ (73.09坪) (建築確認)
 建築面積 / 168.71㎡ (51.03坪)
 延床面積 / 893.84㎡ (270.38坪) [容積率対象外面積171.71㎡含む]
 構造・規模 / 鉄筋コンクリート造・地上7階建
 建築用途 / 共同住宅
 総戸数 / 25戸 (内、非分譲住戸1戸、管理室1戸)
 分譲戸数 / 23戸
 総専有面積 / 712.30㎡ (215.47坪)
 販売総専有面積 / 651.73㎡ (197.14坪)
 販売専有面積 / 25.72㎡ (7.78坪) (20戸) ~ 48.38㎡ (14.63坪) (2戸)
 バルコニー面積 / 3.41㎡ (1.03坪) (20戸) ~ 8.64㎡ (2.61坪) (2戸)
 間取り / 1K (20戸) ・1LDK (1戸) ・2LDK (2戸)
 竣工後の管理形態 / 区分所有者全員で管理組合を設立し、管理組合より管理受託者 (株式会社メイクスコミュニティ) へ委託させていただきます。
 分譲後の権利形態 / 敷地及び建物共用部分: 専有面積の割合による所有権の共有、建物専有部分: 区分所有
 建築確認番号 / 第TBT19000508号 (令和1年10月24日付)
 検査済証番号 / 第TBT19000508号 (令和2年10月27日付)
 設計・監理 / 株式会社 礎 一般建築士事務所
 施工 / 新英興業 株式会社
 売主 / 株式会社 メイクス
 管理会社 / 株式会社 メイクスコミュニティ
 設計図書閲覧場所 / 管理室
 引渡日 / 2020年11月13日

設備概要

共用部分
 電気 / 東京電力エナジーパートナー株式会社
 ガス / 各ガス事業者
 給水 / 公営水道より増圧給水ポンプにて各戸へ給水
 排水 / 汚水・雑排水・雨水合流方式にて、公共下水道へ直接放流
 テレビス / 屋上に共同視聴用アンテナ (地上デジタル対応UHFアンテナ、BS/110°C Sアンテナ) 設置
 インターホン / エントランス集合玄関機 (カメラ付)
 防犯設備 / オートロックシステム、カメラ付インターホン、防犯カメラ (3台)、エレベーター内非常用押ボタン、エレベーターかご内モニター
 防災設備 / 共同住宅用自動火災報知設備、消火器、避難針設備、連絡送水管設備
 避難設備 / バルコニー避難ハッチ、屋外避難階段、誘導灯
施設概要
 管理室 / 建物内に設置
 エレベーター / 6人乗りエレベーター (60m/min: ロープ式) 1基
 ゴミ置場 / 敷地内に設置
 バイク置場 / 敷地内に平置き3台分設置
 自転車置場 / 敷地内に2段ラック式26台分設置
 その他 / メールボックス、宅配ボックス、掲示板、植栽、散水栓、フェンス、外灯等
専有部分
 電気容量 / 契約容量30A (B-Dタイプは60Aまで増量可能)
 ガス / ガス給湯器 (Cタイプは16号、B-Dタイプは20号オートタイプ)、キッチンガスコンロへ配管、専用メーター (マイコンメーター)
 給水 / ガス給湯器、ユニットバス、システムキッチン、洗面化粧台、洗濯機置場、トイレへ給水、専用メーター
 給湯 / ガス給湯器よりシステムキッチン、洗面化粧台、ユニットバスへ給湯
 換気 / キッチンレンジフードによる強制換気、ユニットバス、パウダールーム、トイレは浴室用電気乾燥機による強制換気 (3室換気方式) 24時間換気機能付
 電気コンセント / 各居室に2ヶ所以上設置
 テレビコンセント / 各居室に1ヶ所設置
 電話 / インターネットアプリ等を利用した電話システム対応
 インターホン / 風除室集合玄関機と各戸玄関子機より各戸親機に接続
 インターネット / 光回線を利用した一括加入型インターネットシステム [隣つなぐネットコミュニケーションズ]
 バスルーム / ユニットバス、サーモスタット式シャワー水栓、浴室用電気乾燥機、ランドリーパイプ、収納棚
 トイレ / 洋風便器 (ハイパーキラミック仕様)、シャワートイレ、吊戸棚、ペーパーホルダー、タオル掛、アース付コンセント
 パウダールーム / 洗面化粧台 (収納付)、タオル掛、洗濯機パン (640×640)
 キッチン / システムキッチン、ガスコンロ (2口、3口)、レンジフード、パネル貼
 防犯 / インターホン (オートロックドア解錠ボタン、カラーモニター、非常用押ボタン付)、1階住戸バルコニーサッシュのみ手動シャッター付き、玄関ドアはプッシュプルハンドル (ダブルロック式)、ドアガード、ドアスコープ、セキュリティサムターン (ボタン式)
 防災 / 対震枠付玄関ドア、ガスマイコンメーター、火災報知機
 冷暖房設備 / 各部屋エアコン1台設置
 扉 / 玄関、廊下、キッチン、パウダールーム、洗面化粧台、バスルーム、トイレ、居室
 その他 / 室内に物干金物、ピクチャーレール (Cタイプのみ)、開閉窓に網戸設置

外部仕上表

屋上	外断熱アスファルト露出防水トップコート仕上
外壁	45二丁掛タイル貼、一部吹付タイル
バルコニー	床: 長尺塩ビノンスリップシート貼、壁: 45二丁掛タイル貼、手摺内壁: 吹付タイル、手摺外壁: 45二丁掛タイル貼、手摺: ガラスパネル手摺・アルミ格子手摺、天井: アクリルリシン吹付
共用部下	床: 長尺塩ビノンスリップシート貼、壁: 45二丁掛タイル貼、天井: アクリルリシン吹付
屋外避難階段	床: 長尺塩ビノンスリップシート貼、中壁: 吹付タイル、手摺: 吹付タイル、天井: アクリルリシン吹付
サッシュ	カラーアルミ電解着色、エアタイト仕様 (T-2 [30等級])

内部仕上表

	床	巾木	壁	天井	備考	
共用部	風除室				両開きドア、集合玄関機	
	エントランスホール	タイル貼	—	タイル貼	オートロックオートドア	
	メールコーナー			ビニールクロス貼	一部、化粧シート貼	
	管理室	長尺塩ビシート貼	ソフト巾木	ビニールクロス貼	吹付タイル	
ゴミ置場		防塵塗装		化粧吹付	洋風便器 中棚、水栓	
専有部	玄関	タイル貼	タイル貼/木製既製巾木			
	廊下・キッチン				上櫃: タイル、下足入、人感センサースイッチ	
	リビング・ダイニング				システムキッチン	
	洋室	フローリング貼	木製既製巾木	ビニールクロス貼	ビニールクロス貼	エアコン
	クローゼット				エアコン	
	物入れ				ハンガーパイプ、固定棚	
	パウダールーム	CFシート貼	ソフト巾木			可動棚 洗面化粧台、洗濯機パン、タオル掛
バスルーム	ユニットバス、ハンドシャワーシングルレバー混合水栓、浴室用電気乾燥機、ランドリーパイプ、収納棚、シャワーフック				洋風便器 (ハイパーキラミック仕様)、シャワートイレ、タオル掛、ペーパーホルダー	

(上記の仕上げ仕様の内容は、建築施工上の都合や、居住性能向上のための改良、設計変更などにより、若干の変更を伴う場合があります。)



株式会社メイクスは、
楽天イーグルスを応援しています。

makes

【売主】株式会社メイクス

T: 150-0011 東京都渋谷区東1-2-20 住友不動産渋谷ファーストタワー
 TEL: 03-6746-4500 (代) FAX: 03-6746-4501
 宅地建物取引業 / 東京都知事 (3) 第85746号 (公社) 全日本不動産協会会員
 (公社) 不動産保証協会会員 (一社) 東京都不動産協会会員

3年後、夢は現実に変わるか?

MAKES KONA CHALLENGE

世界最高峰レース IRONMAN World Championshipへの
挑戦をサポートします。

物件販売に関するお問い合わせは

0120-5740-77

[U R L] <https://www.makes-d.co.jp>

[E-mail] info@makes-g.co.jp