

makes 矢場町

makes
100年不動産。

makes YABACHO

CENTRAL COMFORT

日本3大都市圏のひとつ中京圏のセンター、
そして、東海道メガロポリスのセンターとして重要な役割を持つ名古屋。
その都心は、新たなる開発の余地を残し、リニア中央新幹線の開通を控え、
日本の新しいセンターに躍り出る可能性も秘めた、未来輝く都市。
さらに、交通やショッピングの利便性も高い都心居住に適したライフステージに
「メイクス矢場町」は誕生します。





Potential of Nagoya

暮らしが躍動する、ライフスタイルを楽しむ
これからのスタイルを創造する場所、名古屋都心

ビジネス、カルチャー、ショッピングと多彩な現代的シーンが交錯する名古屋都心。オフィスワークに、都市レジャーに出かけていく場所という常識は過去のものです。今、第一線で活躍する人が、「ライフステージ」として名古屋都心を意識し始めています。40代の人口増加、増え続ける単身世帯。名古屋都心は、まさに注目の的といえるでしょう。

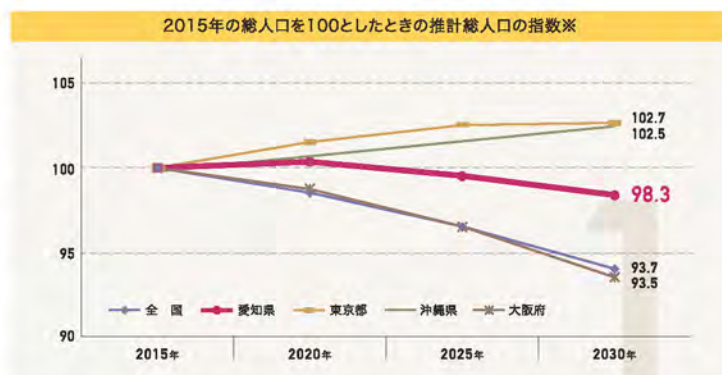
makes

愛知県の将来推計人口の減少率の低さは全国3位



少子化などにより人口の減少が今後進むと考えられています。そうした状況下、愛知県では人口の減少が他の都道府県より比較的緩やかに進むと予想されています。国が行った調査における10年後の減少率の低さは、全国で第3位の推計となっています。

※日本の将来推計人口(2017年推計)国立社会保障・人口問題研究所データより作成

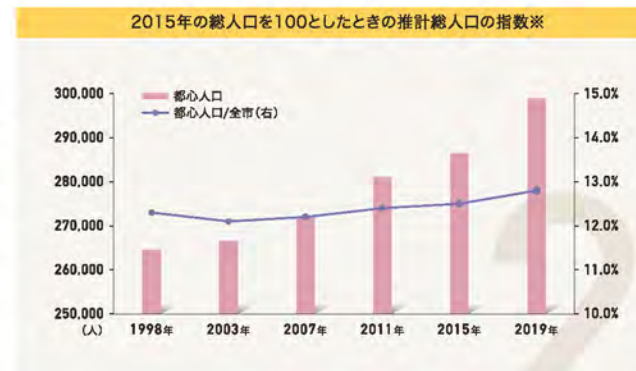


右肩上りに増加を続ける名古屋都心人口



名古屋市の統計によると、名古屋市中心では20年前から右肩上りに人口の増加が続いています。また、名古屋全市の人口に対する都心人口の割合も近年は増加傾向にあり、人口の都心集中が進んでいることがわかります。

※名古屋市統計課 学区別、男女別、年齢別公簿人口データより作成

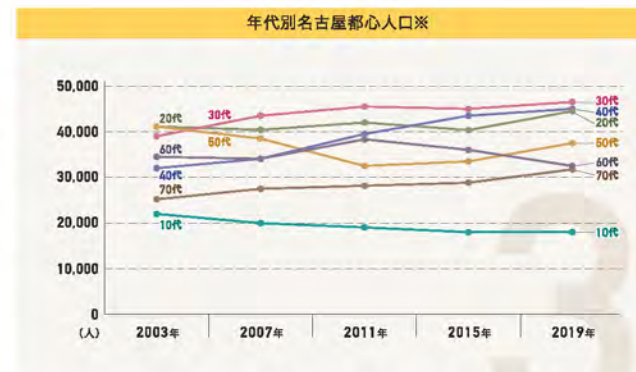


40歳代の人口増加が著しい名古屋都心



都心部はもともと単身世帯が多い場所と考えられます。そうした点では、20代・30代の人口がかねてより多いのは当然ですが、データでは40代が著しく増加しています。これは40代の単身世帯が増え、都心に暮らすようになったと考えられます。

※名古屋市統計課 学区別、男女別、年齢別公簿人口データより作成

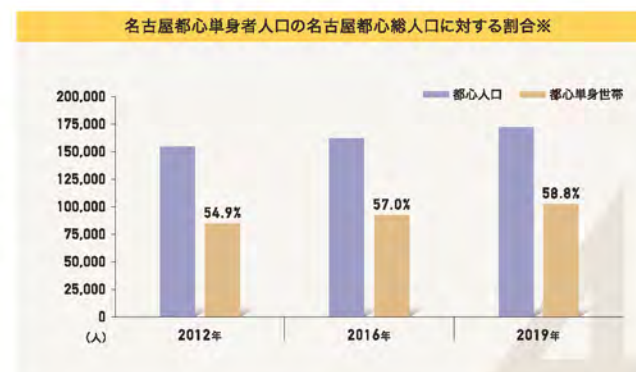


単身世帯の増加傾向が続く名古屋都心



これまで結婚して子育てなどのために郊外に住んでいた年齢層の人たちが、現在は結婚を意識せず、独身のまま暮らしの場を便利な都心に置く傾向にあります。これは都心に40代の単身世帯が増えていることでもわかります。

※名古屋市統計課 学区別、男女別、年齢別公簿人口データより作成

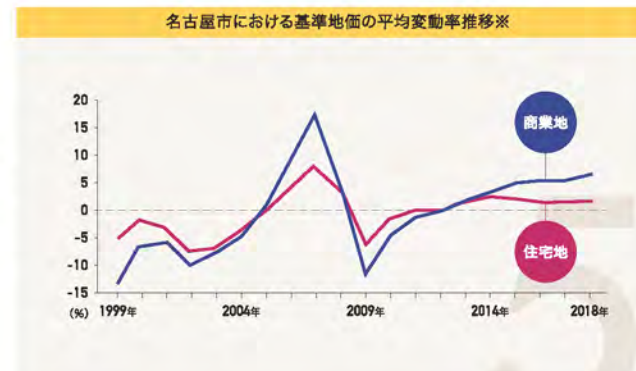


名古屋市の商業地は6年連続で基準地価が上昇



名古屋市の地価はリーマンショック時に大きく値下がりしましたが、その後商業地の地価は順調に回復しています。住宅地が横ばい状態となり将来的な予測が難しい中、名古屋都心への不動産投資へのメリットは大きいと予測できます。

※日本経済新聞電子版(2018年9月18日)



Access

名古屋都心の一角といえる羨望の地 東京も視野に入れて活動できるアグレッシブアクセス

名古屋市中心部の主要な街を結んで走る地下鉄名城線「矢場町」駅が最寄駅。
利便性の高い名古屋の地下鉄を使い縦横無尽に、名古屋の中核部や周辺エリアへアクセス。
さらに新幹線などを利用して首都東京さえも行動圏にできる絶好のポジショニングです。



地下鉄名城線「矢場町」駅より	地下鉄東山線「新栄町」駅より	地下鉄鶴舞線「鶴舞」駅より
「金山」駅へ 直通6分 名古屋市内地下鉄名城線利用	「千種」駅へ 直通2分 名古屋市内地下鉄東山線利用	「大須観音」駅へ 直通4分 名古屋市内地下鉄鶴舞線利用
「名古屋港」駅へ 直通18分 名古屋市内地下鉄名城線-名港線利用	「伏見」駅へ 直通4分 名古屋市内地下鉄東山線利用	「丸の内」駅へ 直通7分 名古屋市内地下鉄鶴舞線利用
「中部国際空港」駅へ 30分 名古屋市内地下鉄名城線利用、 「金山」駅でミュージスカイへ乗り換え ※特急料金/360円	「今池」駅へ 直通4分 名古屋市内地下鉄東山線利用	「八事」駅へ 直通9分 名古屋市内地下鉄鶴舞線利用
	「名古屋」駅へ 直通7分 名古屋市内地下鉄東山線利用	

※表示分数は日中平常時の最短所要時間で、時間帯により多少所要時間が異なります。乗り換え・待ち時間は含まれておりません。
※電車の乗車時間は、Yahoo!JAPAN路線情報をもとにしております。(2020年10月現在)

Evolution Of Nagoya Station

世界に誇るスーパーターミナルへの変貌を予感させる「名古屋」駅とその周辺

名古屋市では、「名古屋駅周辺まちづくり構想」および「名古屋駅周辺交通基盤整備方針」を検討中。スーパーターミナル駅にふさわしい高い機能性を有し、世界中からの目的地として新しい顔となることを目指し、整備していくことが公表されています。

目標とする まちの姿

- ①国際的・広域的な役割を担う圏域の拠点・顔を目指す
- ②誰にも使いやすい国際レベルのターミナル駅をつくる
- ③都心における多彩な魅力をもったまちをつくり、つなぐ
- ④リニア開業を見据え、行政と民間が一丸となって着実に構想を実現する



※名古屋ホームページ・名古屋駅前広場の再整備プラン(中間とりまとめ)より

Bullet Train Access

ビジネスや旅行の快適な足として新幹線を存分に活用可能

「名古屋」駅には東海道新幹線のすべての列車が停車。
「東京」駅まで最速の「のぞみ」で約1時間35分。世界的観光都市・京都も隣です。



※JR東海時刻表10月号より ※新大阪駅=名古屋駅よりのぞみ223号利用(特急料金2,530円) ※京都駅=名古屋駅よりのぞみ223号利用(特急料金2,530円)
※新横浜=名古屋駅よりのぞみ222号利用(特急料金4,180円) ※品川駅=名古屋駅よりのぞみ222号利用(特急料金4,180円) ※東京駅=名古屋駅よりのぞみ222号利用(特急料金4,180円)

Last Train

終業後の余暇時間を増やせるなど 職住近接のメリットを享受できます

地下鉄名城線は、名古屋市内では遅い時間帯まで運行されている路線のひとつ。例えば「名古屋」駅から最寄駅「矢場町」駅まで帰着する場合は、23時57分発が最終電車となり、終業後に大きなゆとりが生まれます。

「名古屋」駅	JR東海道 23:57	名古屋市内地下鉄名城線 「金山」駅	00:10	「矢場町」駅
「栄」駅	名古屋市内地下鉄名城線 00:10	名古屋市内地下鉄名城線 「矢場町」駅	00:12	
「丸の内」駅	名古屋市内地下鉄東山線 23:55	名古屋市内地下鉄東山線 「久屋大通」駅	00:04	「矢場町」駅

※Yahoo!JAPAN路線情報調べ。(2020年10月現在)
※表示時間は平日のものです。(2020年10月現在)

Taxi Access

都心エリア内の移動であれば 気軽にタクシーを活用できます

例えば「名古屋」駅から「メイクス矢場町」まで、約4km。最終電車を逃してタクシーに乗りしても、大きな負担になることはなく安心です。またデパートなどでの買い物帰りなどでも気軽に利用できます。

「名古屋」駅	メイクス 矢場町 / 約5分(約4.4km)	昼間: 約1,970円 夜間: 約2,370円
「栄」駅	メイクス 矢場町 / 約5分(約1.4km)	昼間: 約690円 夜間: 約770円
「丸の内」駅	メイクス 矢場町 / 約11分(約3.5km)	昼間: 約1,570円 夜間: 約1,890円

※日本交通株式会社ホームページより。(2020年10月現在)
※JR改札口よりの料金・所要時間です。(2020年10月現在)
※掲載の料金は天候・道路状況等により異なる場合があります。

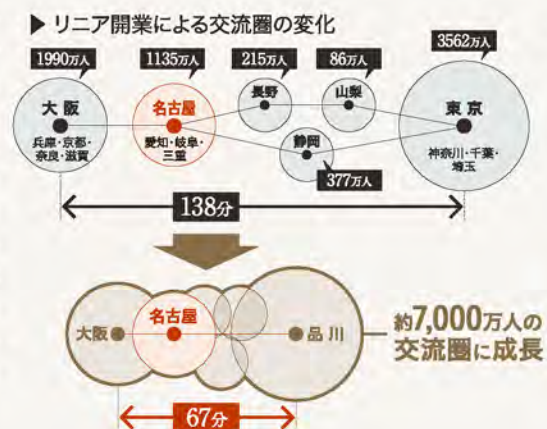
待望のリニア中央新幹線が2027年に営業開始

Linear Chuo Shinkansen

2027年
開業予定
東京(品川)~
名古屋

経済圏の拡大、産業や文化の発達など、
将来へ可能性が広がり続ける名古屋

リニア中央新幹線は、東京から名古屋を経由し、大阪まで約438kmを新しいルートで結ぶ新鉄道構想。動力に日本が独自に開発した超電導リニアを採用。東京・名古屋間約40分、東京・大阪間約1時間で結びます。3大都市圏の距離と時間の壁を取り去り都市圏を一体化することで、地域があたかもひとつの都市のように機能する新しい経済圏の誕生が期待されています。



名古屋駅周辺を中心とした広域ネットワーク



※名古屋駅周辺交通基盤整備方針(概要版) / 名古屋市(2018年3月)



Location

発展を続ける巨大都市名古屋 その都心を満喫する

歴史に育まれた賑わいや進化を続ける都市機能。
名古屋という街のエネルギーを余す所なく吸収し、
活力を養い感性に磨きをかけ自身を成長させる。
アクティブな生活が始まります。

Nagoya Station AREA 名古屋駅エリア

巨大ビルの建て替えが進み 近未来都市の様相を見せ始めた 名古屋屈指の先進地帯



■ミッドランドスクエア

「名古屋」駅前にある地上46階建ての超高層ビル。5階までが商業フロアで、ショップやレストラン、シネマコンプレックスなどがあり、44～46階は名古屋の街を360度一望できる屋外展望台になっています。

■ジェイアール名古屋タカシマヤ

JRセントラルタワーの地上1階から8階が売り場になっている老舗百貨店で、JR「名古屋」駅のコンコースや、バスターミナルのあるJRゲートタワーにも直結しています。

■大名古屋ビルヂング

「名古屋」駅前にある地上34階建ての超高層ビル。地上5階までが商業フロア、カフェラウンジを挟んで、7階から16階がスクールやクリニックなど、それより上階がオフィスとなっています。

Yabacho & Sakae AREA 矢場町・栄エリア

並木が潤う大通りに大型店が並び、 名古屋都心を象徴する賑わいと 美しい景観が魅力の街



■松坂屋 名古屋店

本館・南館・北館にわかれ、全館において上質な商品を販売。本館には美術画廊や屋上庭園、南館にはヨドバシカメラと多目的ホール・ゴルフガーデン、北館には旅行センターがあり、文化教室やプライダグサロンも開設しています。



■名古屋ZERO GATE

原点(ZERO)に立ち、街の入口・顔(GATE)として新しい価値感を提案していく事をコンセプトにした商業施設。ファッション関連店、スポーツ用品店、美容外科などで構成されています。



■ラシック

三蔵に隣接するファッションなショッピング施設で、地下に食品スーパーがある他、地上8フロアには、ファッション関連店、インテリアショップ、飲食店などが充実しています。



■ナディアパーク

デザインセンタービルとビジネスセンタービル、巨大な吹き抜けのアトリウムで構成されていて、商業施設のロフトや、子育て支援センターなどがあります。



■名古屋PARCO

東館・西館・南館・midiの全館においてファッション関連を中心にさまざまなアイテムが揃えられ、さらに映画館、ホテル、スポーツクラブなどが併設されています。



■オアシス21

ショッピングモール、公共施設、バスターミナル、公園などを併設した、栄の中心部にある複合施設。空中散歩が楽しめる「水の宇宙船」は日本屈指のフォトジェニックスポットのひとつです。



■サンシャインサカエ

人気アイドルグループSKE 48の拠点となっている劇場や名古屋の街を空中から眺めることのできる観覧車がある他、ホットヨガスタジオ、TSUTAYAなどが入店しています。

Osu AREA 大須エリア

庶民的なぬくもりの中に 名古屋スピリットを感じる 気取りのなさが魅力の街



■大須商店街

「大須観音」駅と「上前津」駅に挟まれたエリアに、約1,200の店舗などが集結する大規模な商店街。街全体がアットホームな雰囲気と賑わいをみせています。



■大須観音

正式名称は北野山真福寺寶生院。名古屋城築城の際に岐阜羽島から南寺町のこの地に移され、門前町が形成されたことで大須に大きな繁栄をもたらしました。



■KOMEHYO名古屋本店 本館

創業74年を誇るブランドリユース専門店。全国39店・年間成約数24万件を誇り、本店本館は全6フロアの売り場と1フロアの買い取りセンターで構成されています。

Marunouchi AREA 丸の内エリア

誇りある街・名古屋の 文化や格式の高さを物語る ステイタスが息づく場所



■名古屋科学館

限りなく本物に近い星空の再現をめざした、ドーム内径35mという世界最大級のプラネタリウムや、マイナス30℃の部屋で全天周オーロラ映像を楽しめる極寒ラボなどが人気です。



■白川公園

中央に噴水広場があり、その周りをケヤキの並木が囲む広さ約9haの公園。園内に名古屋科学館・名古屋美術館・彫刻の散歩道などあり、多くの人に親しまれています。



■御園座

歌舞伎を演目の中心とする劇場で、その他にもコンサートやミュージカルなど幅広い用途に対応。2018年に地上45階のタワーに建て替えられ、現在の座席数は1,299席となっています。※車いす席含む



ローソン中区瓦町店	徒歩 3分(約 170m)
ファミリーマート新栄一丁目店	徒歩 3分(約 220m)
スーパーマーケットバロー新栄店	徒歩 6分(約 480m)
松坂屋名古屋店	徒歩 11分(約 820m)
名古屋バルコ	徒歩 11分(約 850m)
イオンタウン千種	徒歩 12分(約 910m)
名古屋ZERO GATE	徒歩 12分(約 960m)
ラシック	徒歩 14分(約1050m)
ナディアパーク	徒歩 15分(約1130m)
名古屋栄三越	徒歩 15分(約1160m)
オアシス21	徒歩 15分(約1200m)
サカエチカ	徒歩 16分(約1260m)
SAKAE NOVA	徒歩 17分(約1300m)
メルサ栄本店	徒歩 17分(約1320m)
スカイル	徒歩 17分(約1320m)
サンシャインサカエ	徒歩 18分(約1440m)
栄ナナイロ	徒歩 19分(約1480m)

中消防署老松出張所	徒歩 4分(約 290m)
千早コミュニティセンター	徒歩 7分(約 490m)
池田交番	徒歩 7分(約 520m)
中文センター	徒歩 10分(約 740m)
名古屋市公会堂	徒歩 12分(約 960m)
市立鶴舞中央図書館	徒歩 12分(約 960m)
名古屋市中区役所・中保健センター	徒歩 13分(約1020m)
愛知芸術文化センター(愛知県美術館・愛知県芸術劇場)	徒歩 15分(約1180m)

名古屋東陽町郵便局	徒歩 4分(約 270m)
名古屋白山郵便局	徒歩 5分(約 360m)
三井住友銀行名古屋営業地下鉄矢場町駅出張所	徒歩 9分(約 720m)
三菱UFJ銀行ATMコーナー矢場町	徒歩 11分(約 880m)
中京銀行本店営業部	徒歩 14分(約1090m)

若宮大通公園テニスコート	徒歩 6分(約 450m)
スポルト名古屋	徒歩 9分(約 700m)
JOYFIT24名古屋千早	徒歩 10分(約 730m)
コナミスポーツクラブさかえ	徒歩 11分(約 850m)
コナミスポーツクラブ栄	徒歩 11分(約 880m)
メガロス千種店	徒歩 13分(約1020m)

千早公園	徒歩 4分(約 260m)
池田公園	徒歩 7分(約 490m)
久屋大通公園	徒歩 9分(約 720m)
鶴舞公園	徒歩 12分(約 960m)

山本歯科医院	徒歩 2分(約 140m)
勝又病院	徒歩 3分(約 240m)
栄エンゼルクリニック	徒歩 6分(約 450m)
葛谷クリニック	徒歩 8分(約 640m)
家来るドクター名古屋	徒歩 9分(約 700m)
眼科杉田病院	徒歩 9分(約 720m)
名古屋大学医学部附属病院	徒歩 13分(約1040m)

※掲載の徒歩分数・距離はすべて敷地内からのもので、徒歩分数は80mを1分とし小数点以下を繰り上げています。

Life Information

名古屋中心部全域を手中におさめ
アクティブなON・OFFを楽しめる好ポジション

「名古屋」駅周辺でビジネス活動を展開し、栄や大須でショッピングを楽しみ、
緑豊かで文化施設なども揃う鶴舞公園や白川公園などで心豊かな時間を過ごす。
都心でありながらも便利で快適な、バランスの整った生活環境が魅力の好立地です。



Concept Map



[エントランスホール完成予想図]

makes QUALITY
DESIGN

洗練のデザインと上質なクオリティが
確かな存在感を発信

makes
QUALITY

DESIGN

EQUIPMENT

FACILITY

PLANNING

企画から設計、建設、管理まで一貫体制でプロデュースするメイクスのマンション。
確かな存在感を発信する洗練のデザインはもちろん、
安心、安全、快適な暮らしを支える先進の設備仕様から強固な構造仕様、
ワンランク上のライフスタイルを実現するルームプランまで、
すべてに揺るぎない居住価値を発揮するクオリティを創造。
住まう人の満足感とともにオーナー様の高揚感も高める、揺るぎない資産価値をご提供します。

[外観完成予想図]

※掲載の各完成予想図は図面をもとに描き起こしたもので、実際とは多少異なります。掲載は、特定の季節やご入居時の状態を想定して描かれたものではありません。周辺道路・建物等は簡略化しております。





BATHROOM

日々の疲れを癒してくれる
便利で快適なバスルーム



浴室暖房換気乾燥機

雨の日の洗濯物を乾かしたり、使用後の換気や乾燥までできる浴室暖房換気乾燥機。



ブレンフロア

微細な凹凸を施したスクエアパターンの床は、濡れていても滑りにくいため安心。また水が残りにくく翌朝にはしっかりと乾きます。



楽すてヘアキャッチャー

排水の勢いだけで流れた髪の毛が自然にまとまり、簡単に捨てられます。



シェルフ

豊富な収納スペースを確保しており、用途ごとに小物を収納できます。



シャワーヘッド

輝きが美しいデザイン性に富んだシャワーフック付のメッシュシャワーヘッドを採用。



ランドリーパイプ

浴室に洗濯物を干す時などに使用でき、必要な時は取り外せるので、たいへん便利です。

makes QUALITY : EQUIPMENT

細部までにこだわり抜いた機能的な住空間



KITCHEN

本格的なお料理もできる
高機能システムキッチン



ホーロー整流板付のレンジフード

すきま風現象を利用した整流板の効果により、吸引力がさらにUP。高品位ホーローを採用しているので、油污れも簡単に拭き取れます。



シングルレバー混合水栓

レバーが大きく持ちやすく、湯温・湯量は片手で操作できる機能的な水栓です。



耐震ラッチ付吊戸棚

食器類を収納できる便利な吊戸棚は、地震で扉が開き、中の物が落下するのを防ぐ耐震ラッチ付です。



キッチン下収納

取り出しやすい大容量の収納スペースを確保。包丁差しや取っ手部分にはタオル掛けが付いて便利です。



ホーローパネル

油污れもサッとひと拭き。お手入れが簡単なホーローパネルです。



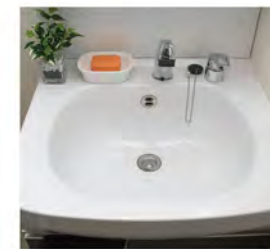
2口コンロ

一人暮らしでも調理ができるスマートなガスコンロを備えました。



POWDER ROOM & TOILET

暮らしに欠かせない場として
清潔感を大切にしたサニタリー



洗面ボウル

デザイン性の高いシンプルでスタイリッシュな洗面ボウルを採用しました。



シングルレバー混合水栓

レバーで吐水・止水ができるシンプルなデザインの水栓です。



二面鏡裏収納

乱雑になりがちな小物類は鏡裏の収納スペースによりスッキリできます。



下部収納

洗面化粧台の下部は、洗剤などが収納できるスペースになっています。



シャワートイレ

寒い冬でも快適にご利用頂ける暖房便座機能付。清潔さを保つ抗菌仕様です。



固定棚

トイレには小物もしっかり収納できる固定棚を備えました。



makes QUALITY : FACILITY

AMENITY

暮らしやすさを追求した、きめ細やかな数々の配慮

宅配ボックス

不在時に届いた宅配便などを一時的にお預かりする宅配ボックスを設置しました。帰宅の遅い方や留守がちな方に便利な設備です。



<参考写真>

メールボックス

ネット通販などの大型郵便物も受け取り可能なメールボックスを完備。再配達の不便さを解消します。



<参考写真>

盗難配慮機構

大型の郵便物を受け取ることができ独自のフラップ構造「ナスガード」採用により抜き取り行為に対して威力を発揮します。



<参考写真>

ピクチャーレール

居室内のアクセントに絵や写真などを飾れるピクチャーレールを設置しました。



<参考写真>

室内物干金物

夜間や雨天時に室内で洗濯物を干すことができる便利な室内物干金物。



<参考写真>

エアコン

オールシーズン通して快適な暮らしを実現するエアコンを標準装備しています。



<参考写真>

人感センサー

玄関には人感センサー付スイッチを設置しました。夜の帰宅時も自動で灯りが点灯するので安心です。



<参考写真>

マルチメディアコンセント

各端子(Wi-Fi・TVコンセント)とコンセントが一体のマルチメディアコンセント。



<参考写真>

UCOM 光 / (株)つなぐネットコミュニケーションズ



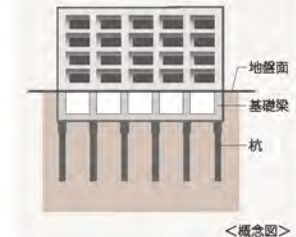
Web会員登録のみで即日利用可能なインターネットがお部屋に設定済み。面倒な回線工事の立会いなども全て不要です。どれだけお使いいただいてもインターネット無料なので、月々の固定費がかからず経済的です。また、壁のマルチメディアコンセント内に収まる超小型無線LAN (Wi-Fi) 機器を設置済み。お部屋の美観を損ねません。お手持ちのスマートフォンやタブレットをWi-Fi接続すれば、お部屋の中ではデータ通信量を気にすることなくご利用いただけます。

STRUCTURE

都市空間に安らぎと寛ぎを創造する基本構造

場所打ち鋼管コンクリート杭工法

場所打ち鋼管コンクリート杭工法によって強固な支持層に杭を打ち込み、周辺の摩擦力にて建物の安定性を高めています。(杭長約50m・本数9本)



<概念図>

ダブル配筋

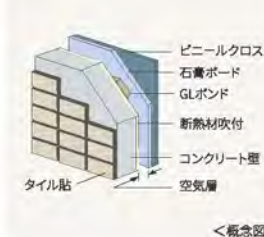
主要な壁や床の鉄筋には、コンクリート中の鉄筋が二重のダブル配筋を採用し、耐久性を確保しました。



<概念図>

断熱性に優れた外壁

外壁は約120~220mm厚コンクリートに断熱材(発泡ウレタン)を吹付け、高い断熱性を確保しました。



<概念図>

対震枠

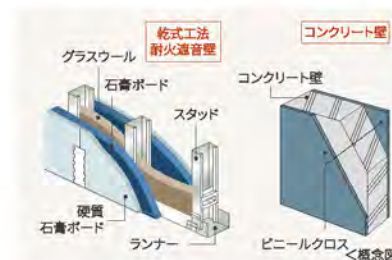
ドア枠と扉の間に隙間を設けることで、震災時に建物が変形してもドアの開閉を可能にする対震枠を採用しました。



<概念図>

耐久性を確保した戸境壁

実施設計時に設計者と協議し、構造バランス・耐久性・遮音性などを考慮し住戸間戸境壁には乾式工法耐火遮音壁を採用しました。



<概念図>



国土交通大臣指定 住宅瑕疵担保責任保険法人
株式会社 日本住宅保証検査機構
瑕疵担保責任保険
「JIOわが家の保険」

新築マンションの場合、基本構造部分の瑕疵については売主が10年間保証するよう法律で義務付けられていますが、この保証をより確実にするため、株式会社日本住宅保証検査機構の住宅瑕疵担保責任保険「JIOわが家の保険」が付保されており、この保険は事業者が契約者となる保険ですが、主要構造部に起因する瑕疵が発生し事業者が倒産等の場合には直接住宅取得者様に保険金が支払われる等、消費者保護を目的とした住宅瑕疵担保責任法に基づく保険です。

SECURITY

先進のシステムで都市生活における安全を追求

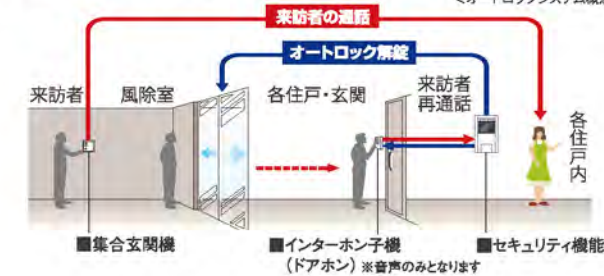
安心のセキュリティ

暮らしの安全を24時間・365日見守る、信頼のセキュリティシステムを導入しています。火災発生や設備故障なども迅速な対応でサポートします。



防犯性を高めるダブルロックを採用

風除室からの呼び出しに応じて、住戸内のインターホンで来訪者をチェック・確認後、ドアロックを解錠するため、不審者の侵入をシャットアウトできます。各住戸の玄関でも再度音声確認できる二重チェックシステムなので安心です。



<オートロックシステム概念図>

エレベーター内の防犯対策として防犯窓とカゴ内モニターを設置

密閉化による危険を防ぐため、外部からエレベーター内が見えるカゴ内モニター(1Fのみ)を設置しました。

防犯カメラ

風除室やエレベーター内などの共用部に防犯カメラを設置。共用部への不審者の抑止力と防犯効果を高めます。

玄関ドア等の防犯設備

ダブルロック

玄関ドアのハンドルの上下2ヶ所にキーロックを採用。二重の安心で玄関をガードします。



<参考写真>

不正解錠対策鍵デッドボルト

デッドボルトが鍛冶になっていて、バール等でこじあけようとしても錠が外れにくく、不正解錠がされにくい構造です。



<参考写真>

ディンプルキー

高精度の最大24本ピンにより膨大な鍵違い数を実現。ピッキングなどあらゆる不正解錠に強い超防犯設計です。



<参考写真>

*内装カラー写真は実際と多少色調が異なる場合があります。※掲載の設備写真は当社の他物件、メーカー参考写真を一部CG加工したもので色彩・形状等はタイプ・号室によって異なります。※装飾品、家具、調度品等は販売価格に含まれません。

図面をご覧になる前にお読みください

- 図面に記載されている寸法の単位はミリメートル (mm) です。
 - 表示面積・坪換算は1㎡=約0.3025坪とし、小数点第3位以下は切り捨ててあります。
 - 専有面積は建築基準法上の壁芯面積 [パイプスペース (PS)、メーターボックス (MB) を含む] です。不動産登記法上の登記面積 (内法面積) はこれより少なくなります。また住戸内の柱型は、専有面積及び量数に含まれません。
 - 各タイプ図内に記載されている量数は壁芯計算で1.62㎡を1量とし、小数点第2位以下は切り捨てています。
 - バルコニー面積は、壁芯計算にて算出し、柱型部分を含んでいます。
 - バルコニーに避難ハッチが設置されている場合は床面に段差が生じます。
 - 敷地配置図内の植栽・外溝等は変更される場合がありますので、予めご了承ください。
 - 避難ハッチの位置は消防諸官庁の指導により変更 (移設・増設等) している場合があります。
 - 各タイプ図内の凡例記号 (照明・コンセント等) の位置については、実際の位置と若干変更が生じる場合があります。
 - 一部の窓ガラスは、諸官庁の指導及び近隣住民とのプライバシー上、アミ入りガラス又は不透明ガラスとなっている場合があります。
 - 立面図については縦種・タラップ・面格子・アンテナ等は省略しております。
 - 外壁・壁厚・柱型・下がり天井の形状・大きさについては、各階により異なる場合があります。
 - バルコニー・開放廊下等の共用部分の支柱・梁型・折上げ及び床段差は一部省略しております。
 - 吊戸棚・物入れ・クローゼット内の梁型は一部省略しております。
 - 雨樋・通気管・配水管・排水管・床下点検口・排水樹等の位置は、図面上省略しております。
 - 各戸には設備点検口が数箇所設置されていますが、図面上は省略しております。
 - 洗面化粧台・キッチン・ユニットバス等は各タイプにより形状が多少異なる場合がありますので、予めご了承ください。
 - 天然石・木等、天然素材は製品の性質上、模様・色目等が均一でない場合があります。
 - ビニールクロス・塩ビシート等仕上材は製品の性質上、継ぎ目が生じます。
 - 仕上げ材につきましては特性上経年劣化により、継ぎ目が目立ったり、色あせ等が発生する場合がありますので、予めご了承ください。
 - 計画内容は行政指導・施工上の理由及び改良の為、一部変更となる場合がありますので、予めご了承ください。
 - 方位・縮尺はトレース・印刷の都合上多少誤差が生じる場合がありますので、予めご了承ください。方位は真北を示しています。
 - 図面と差異がある場合は現状を優先させていただきます。
 - 隣接の建物等の周辺環境につきましては、ご購入前までに現地で十分にお確かめください。
 - スプリンクラー設備の位置は図面上省略しております。
 - 冷蔵庫置場は、各タイプにより設置スペースの大きさが異なります。また、設置可能な冷蔵庫が限定される場合がありますので、予めご了承ください。
- ※家電製品・家具を新たに購入・設置される方は、事前に実測してご検討ください。
- ※その他、ご不明点につきましては、係員にお問い合わせください。

[外観完成予想図]

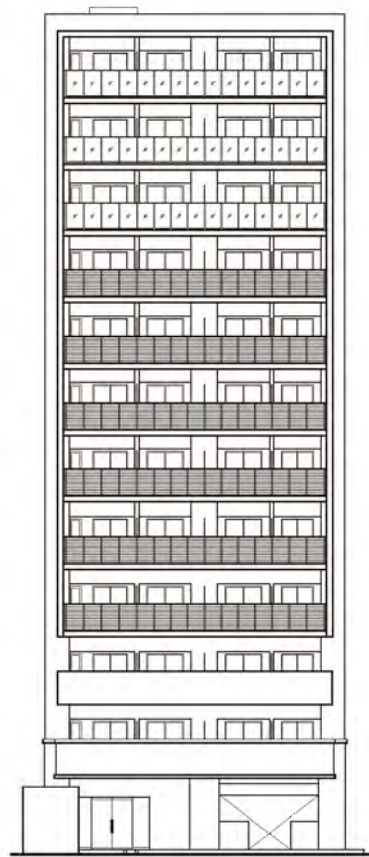
※掲載の各完成予想図は図面をもとに描き起こしたもので、実際とは多少異なります。掲載は、特定の季節やご入居時の状態を想定して描かれたものではありません。周辺道路・建物等は省略化しております。

makes

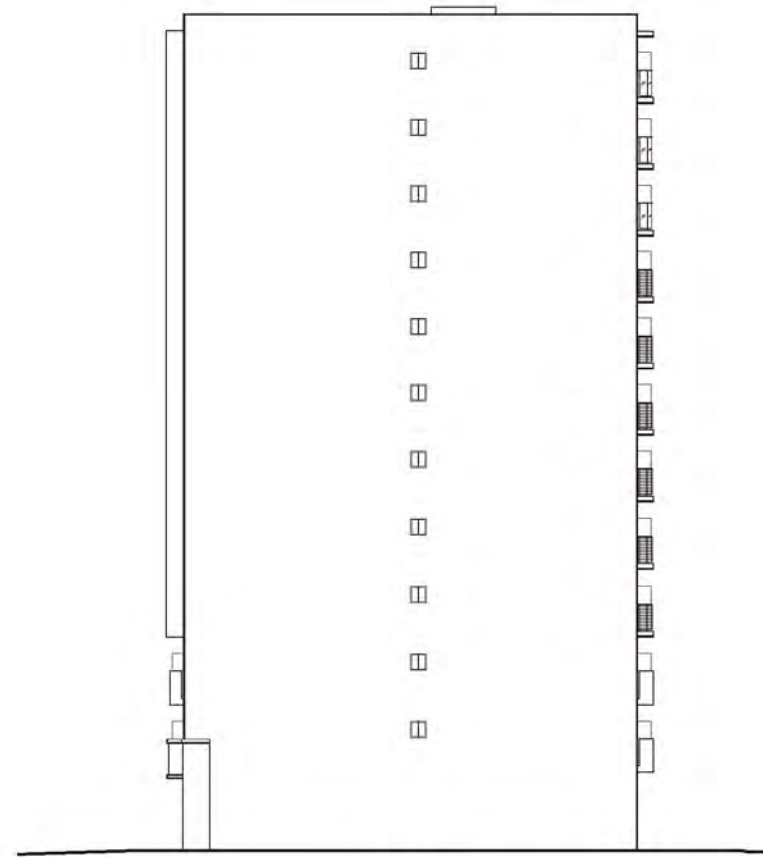


Elevation

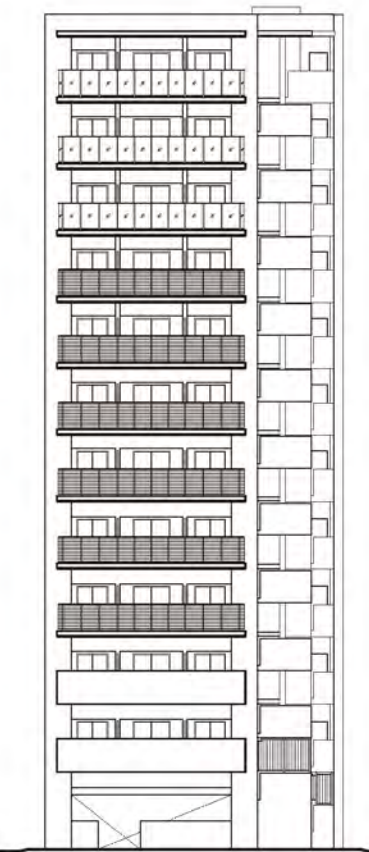
SCALE:約1/320



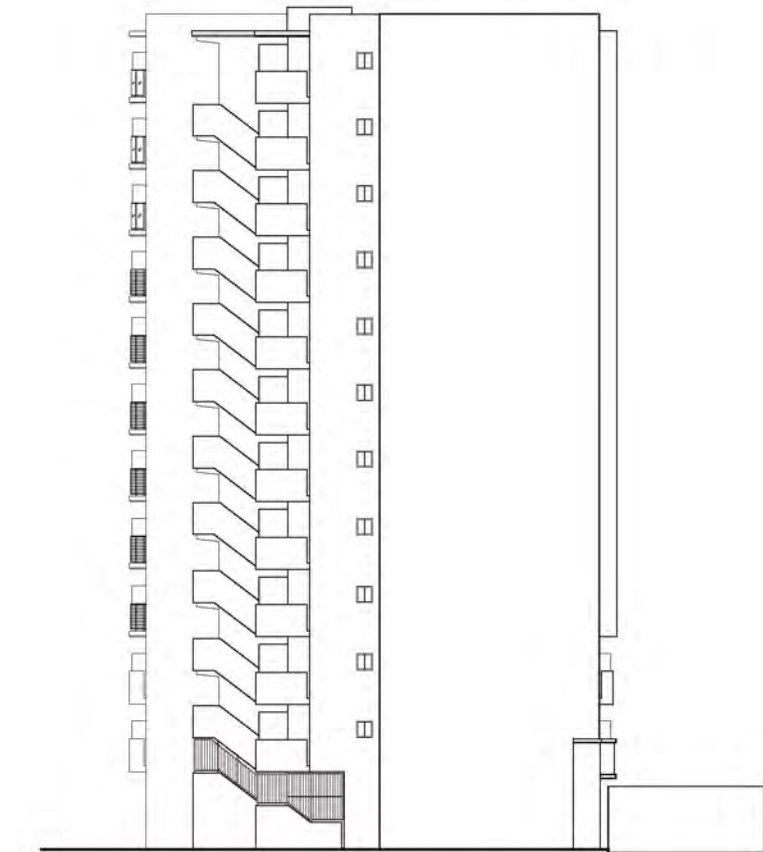
SOUTH SIDE



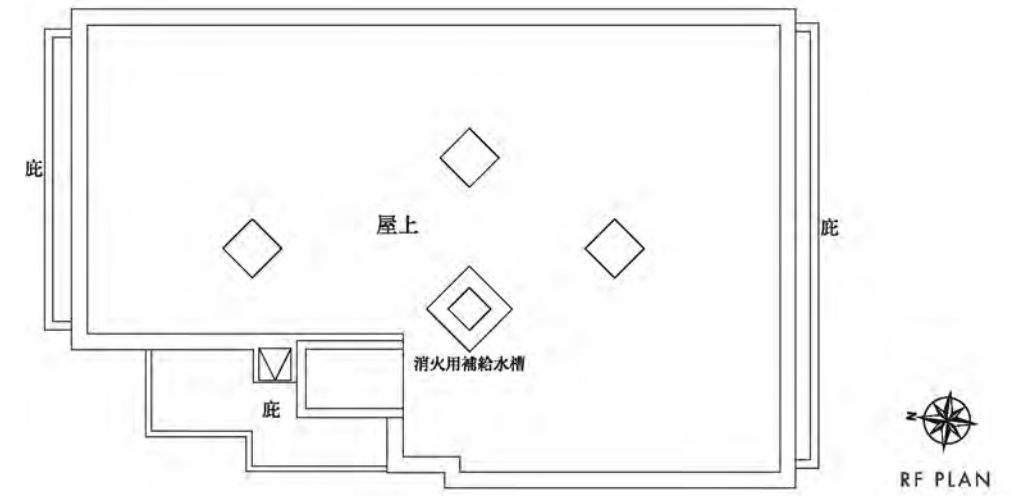
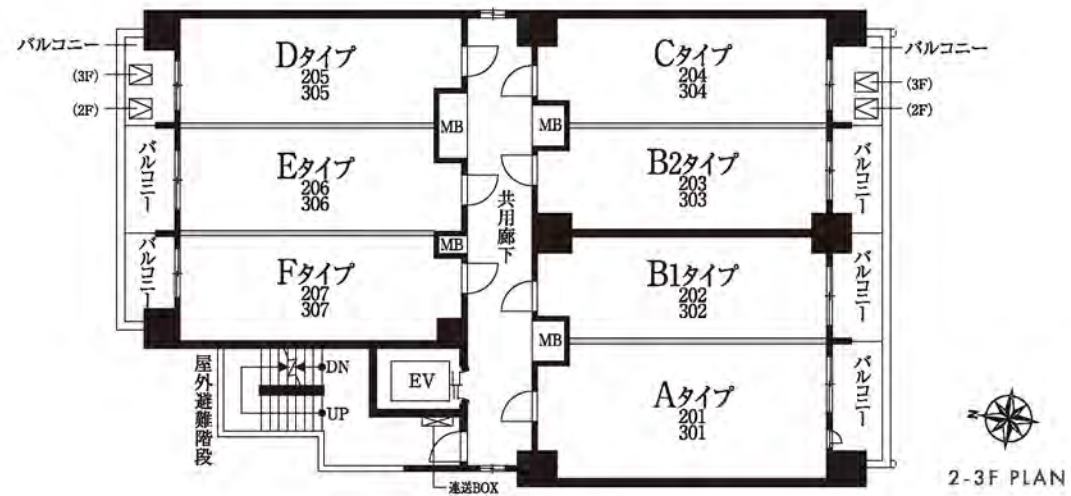
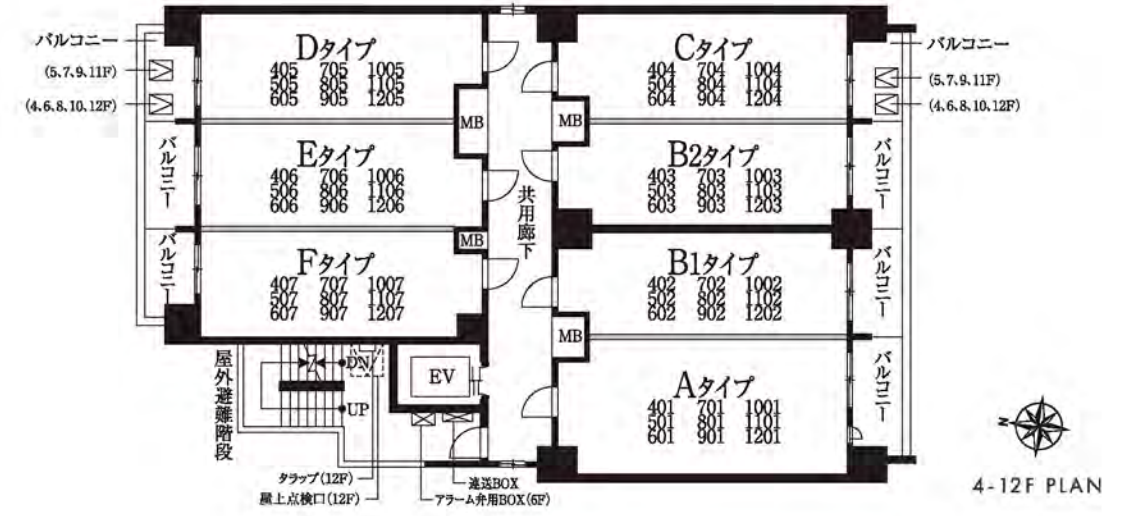
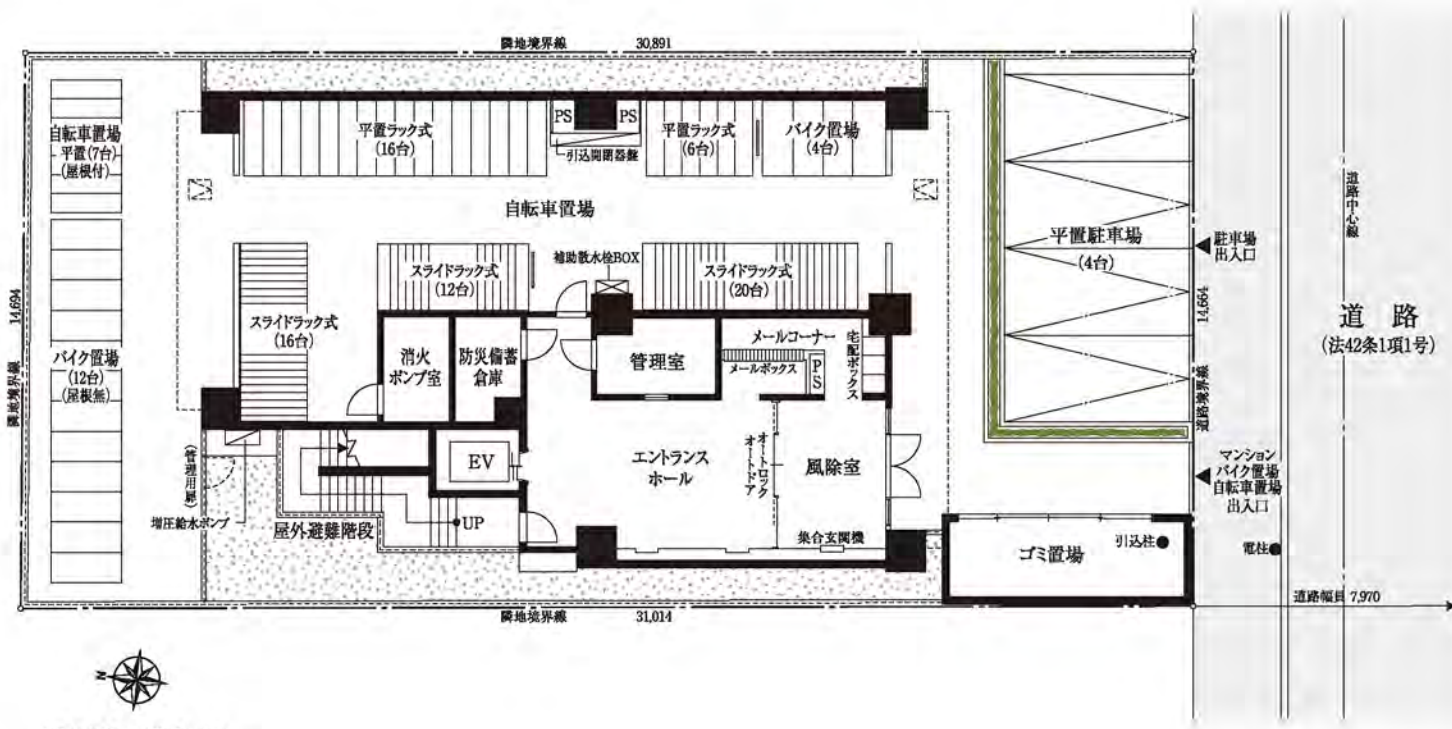
EAST SIDE



NORTH SIDE

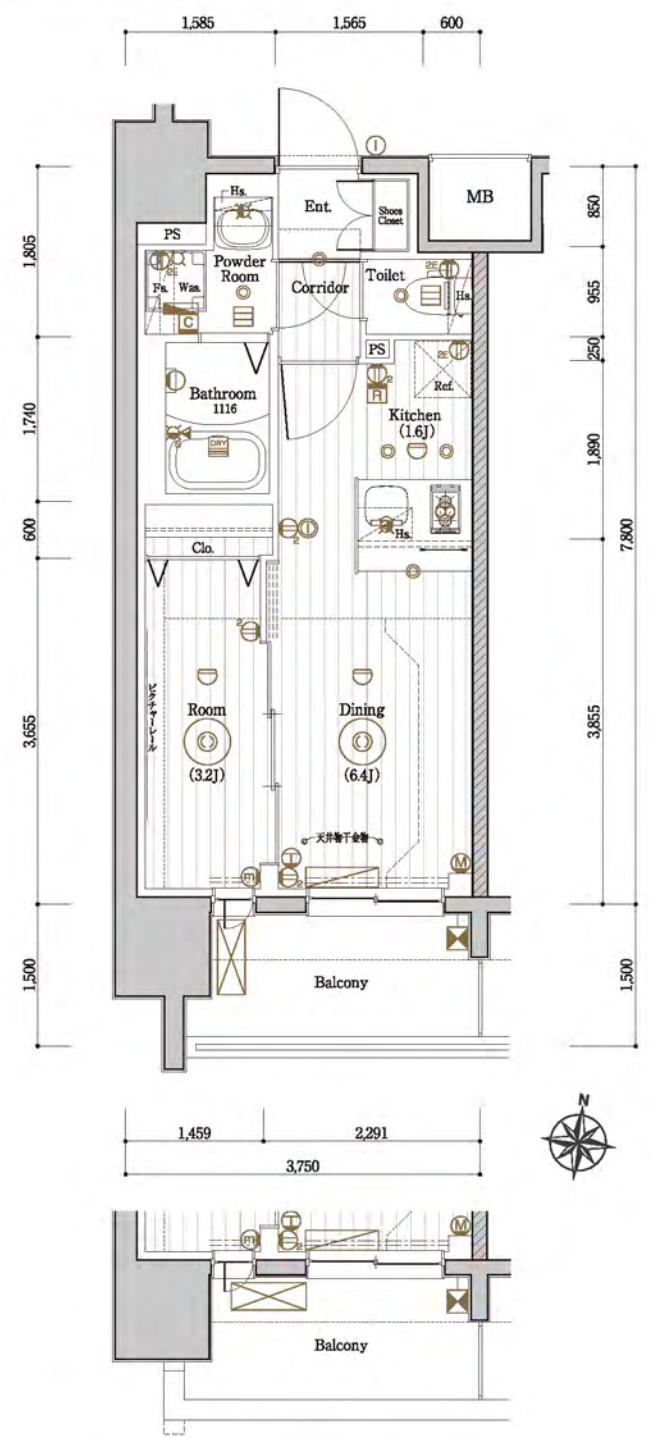


WEST SIDE



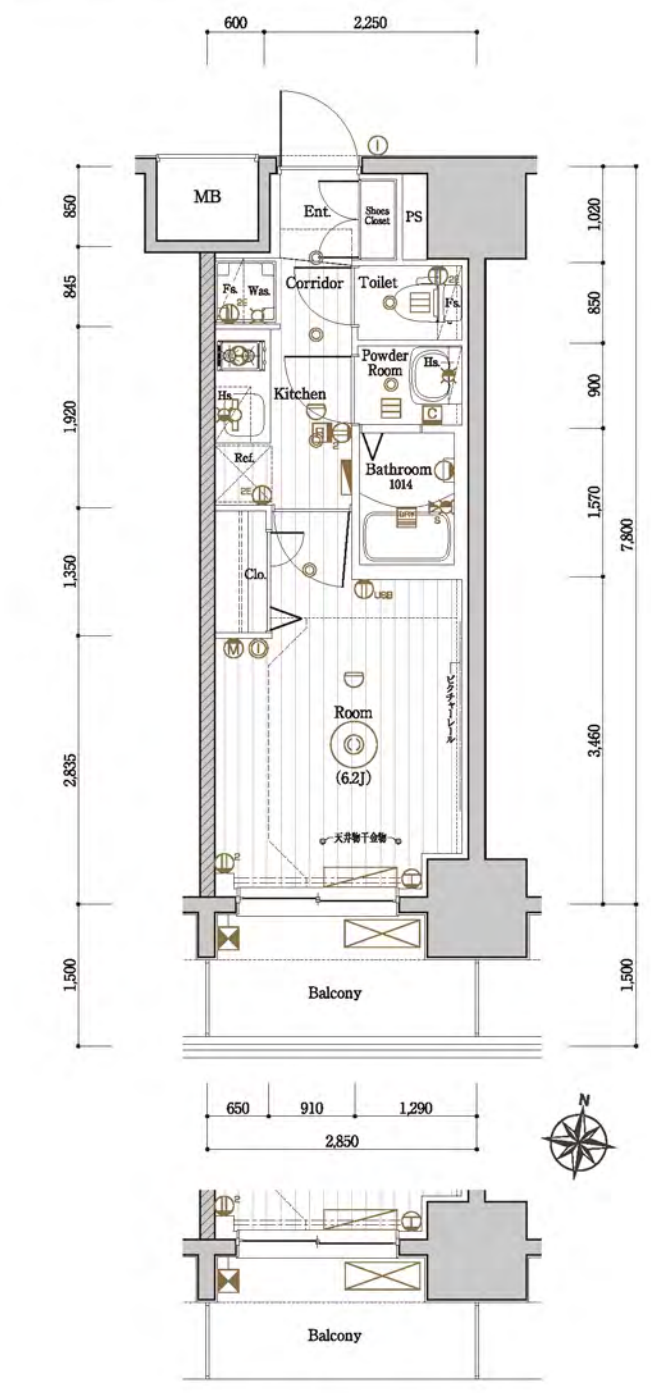


A 1DK | 29.25㎡
 ■専有面積 / 29.25㎡ (8.84坪)
 ■バルコニー面積 / 4.87㎡ (1.47坪)
 [ROOM NUMBER] 201,301,401,501,601,701,801,901,1001,1101,1201



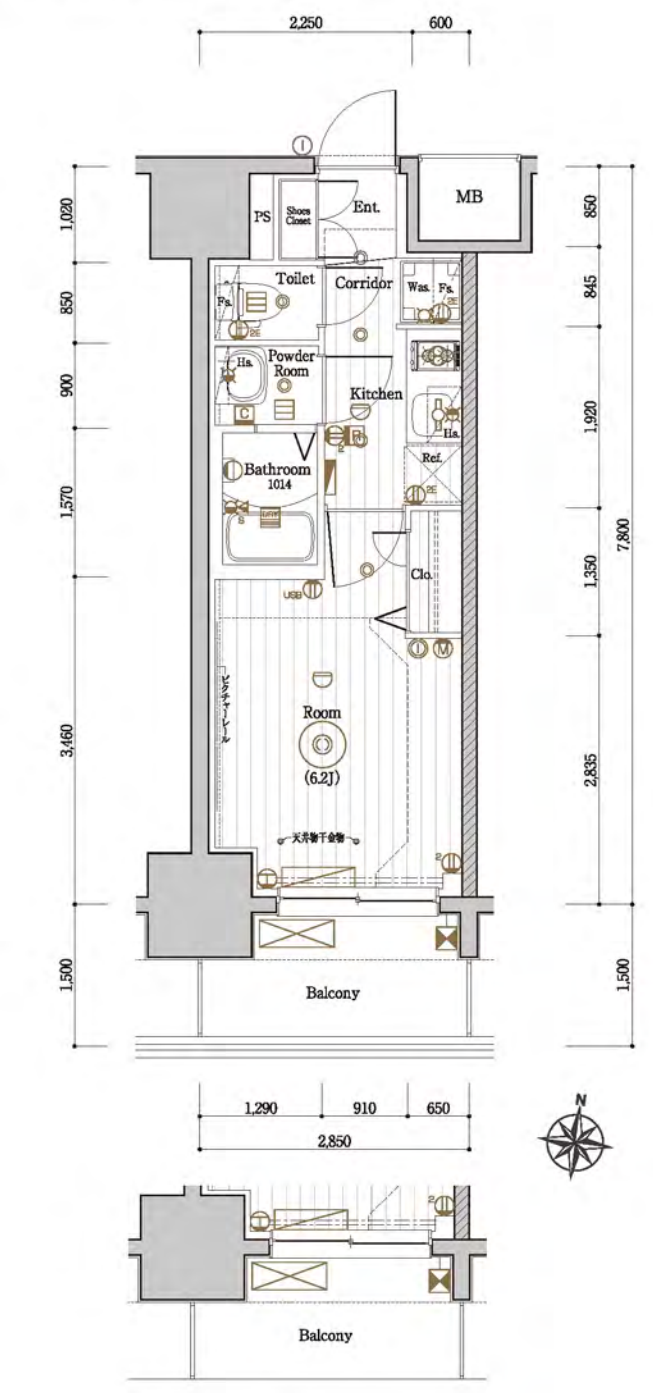
[2・3階/部分図]

B1 1K | 22.23㎡
 ■専有面積 / 22.23㎡ (6.72坪)
 ■バルコニー面積 / 4.27㎡ (1.29坪)
 [ROOM NUMBER] 202,302,402,502,602,702,802,902,1002,1102,1202



[2・3階/部分図]

B2 1K | 22.23㎡
 ■専有面積 / 22.23㎡ (6.72坪)
 ■バルコニー面積 / 4.27㎡ (1.29坪)
 [ROOM NUMBER] 203,303,403,503,603,703,803,903,1003,1103,1203



[2・3階/部分図]

凡例

- ① 1口コンセント
- ② 2口コンセント
- ③ 2口アース付コンセント
- ④ USB+2口コンセント
- ⑤ エアコン用コンセント
- ⑥ ダウンライト
- ⑦ 棚下灯(コンセント付)
- ⑧ プラケット照明
- ⑨ シーリングライト
- ⑩ インターホン(子機)
- ⑪ インターホン(親機)
- ⑫ 感知器
- ⑬ 給湯器用リモコン
- ⑭ 浴室暖房換気乾燥機
- ⑮ 副浴盆
- ⑯ レンジフード
- ⑰ マルチメディアコンセント (①コンセント、テレビコンセント、USB)
- ⑱ マルチメディアコンセント (①コンセント、テレビコンセント、USB)
- ⑲ サーマスタット式シャワー水栓
- ⑳ 水栓
- ㉑ 混合水栓
- ㉒ 給湯器
- ㉓ 避難ハッチ
- ㉔ エアコン室内機
- ㉕ エアコン室外機
- ㉖ 分電盤
- ㉗ 梁型・下り天井

室内凡例

- Ent. 玄関
- Corridor 廊下
- Dining ダイニング
- Room 洋室
- Kitchen キッチン
- Powder Room・パウダールーム
- Bathroom 浴室
- Balcony バルコニー
- Shoes Closet .. 下足入
- Clo. クローゼット
- Was. 洗濯機置場
- Ref. 冷蔵庫置場
- Hs. 吊戸棚
- Fs. 固定棚
- MB. メーターボックス
- PS パイプスペース

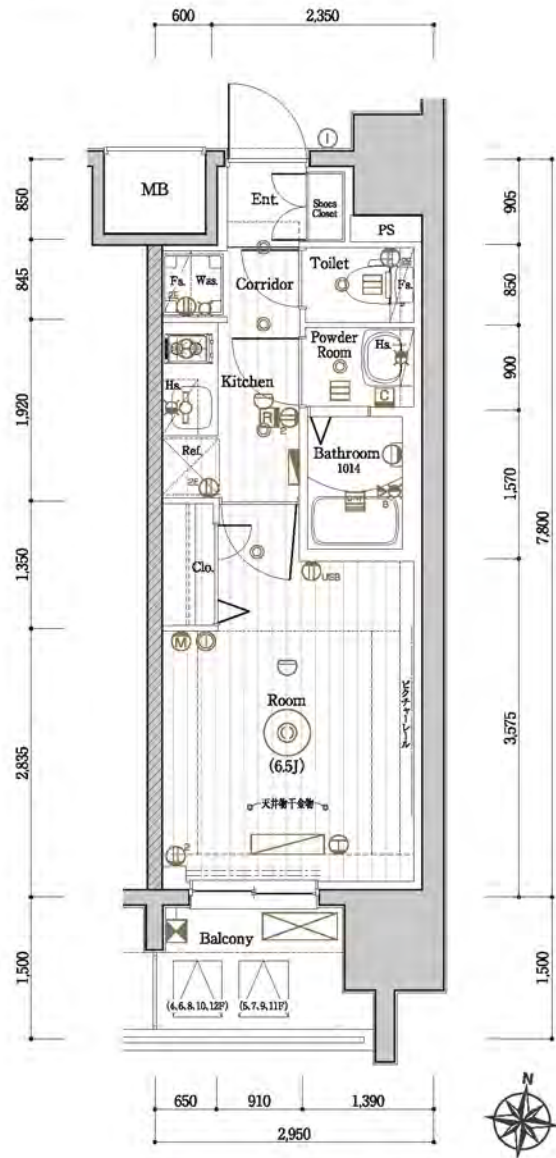
12F	A	B1	B2	C	D	E	F	
11F	A	B1	B2	C	D	E	F	
10F	A	B1	B2	C	D	E	F	
9F	A	B1	B2	C	D	E	F	
8F	A	B1	B2	C	D	E	F	
7F	A	B1	B2	C	D	E	F	
6F	A	B1	B2	C	D	E	F	
5F	A	B1	B2	C	D	E	F	
4F	A	B1	B2	C	D	E	F	
3F	A	B1	B2	C	D	E	F	
2F	A	B1	B2	C	D	E	F	
1F								ENT.

※図面と現況に相違がある場合は現況を優先します。

C 1K | 23.01㎡

■専有面積 / 23.01㎡(6.96坪)
■バルコニー面積 / 3.67㎡(1.11坪)

[ROOM NUMBER] 204,304,404,504,604,704,804,904,1004,1104,1204

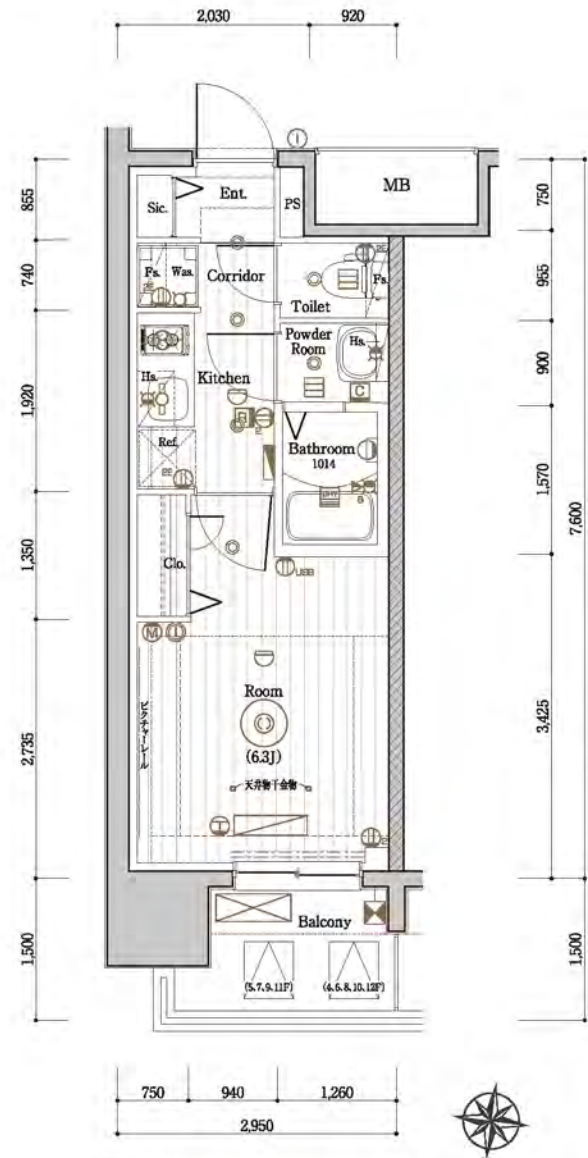


[2・3階/部分図]

D 1K | 22.42㎡

■専有面積 / 22.42㎡(6.78坪)
■バルコニー面積 / 3.67㎡(1.11坪)

[ROOM NUMBER] 205,305,405,505,605,705,805,905,1005,1105,1205

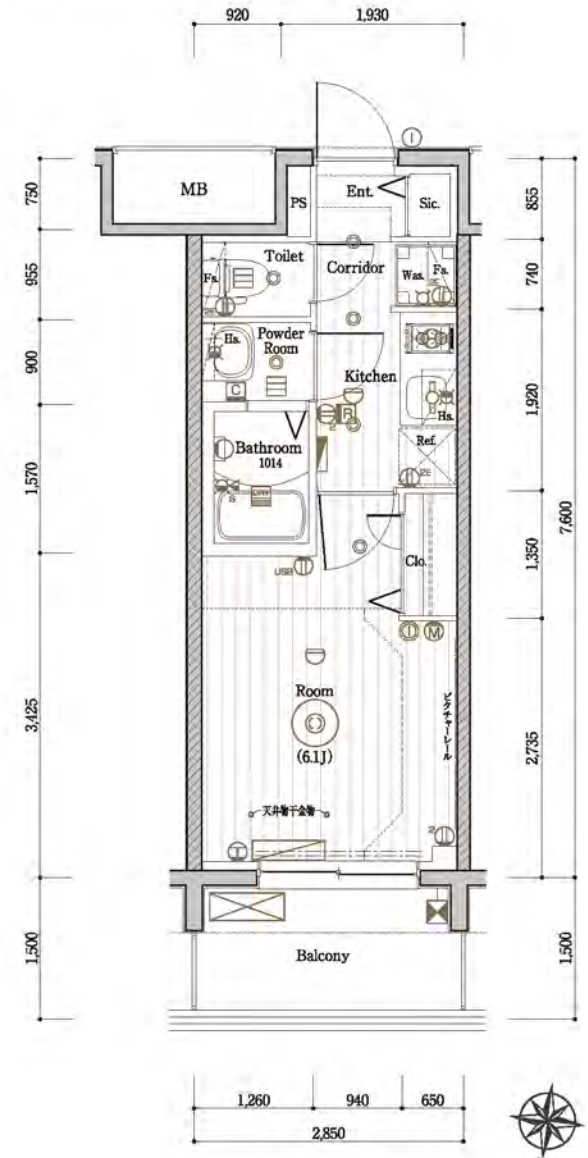


[2・3階/部分図]

E 1K | 21.66㎡

■専有面積 / 21.66㎡(6.55坪)
■バルコニー面積 / 4.27㎡(1.29坪)

[ROOM NUMBER] 206,306,406,506,606,706,806,906,1006,1106,1206

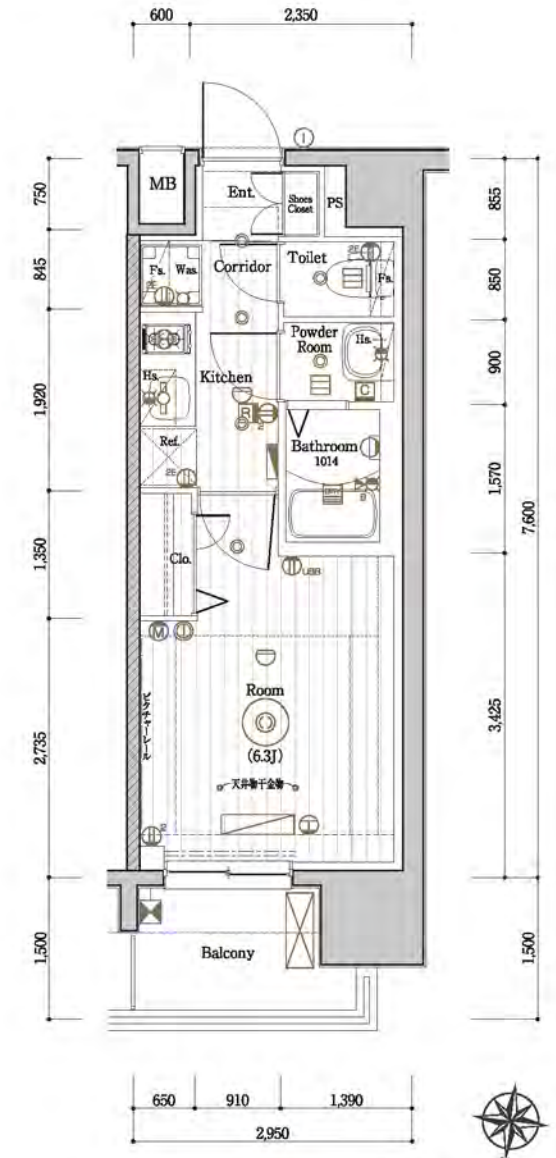


[2・3階/部分図]

F 1K | 22.42㎡

■専有面積 / 22.42㎡(6.78坪)
■バルコニー面積 / 3.67㎡(1.11坪)

[ROOM NUMBER] 207,307,407,507,607,707,807,907,1007,1107,1207



[2・3階/部分図]

凡例

- ① 1口コンセント
- ② 2口コンセント
- ③ 2口アース付コンセント
- ④ USB・2口コンセント
- ⑤ エアコン用コンセント
- ⑥ ダウンライト
- ⑦ 棚下灯(コンセント付)
- ⑧ ブラケット照明
- ⑨ シーリングライト
- ⑩ インターホン(子機)
- ⑪ インターホン(親機)
- ⑫ 感知器
- ⑬ 給湯器用リモコン
- ⑭ 浴室暖房換気乾燥機
- ⑮ 副吸込
- ⑯ レンジフード
- ⑰ マルチメディアコンセント(2口コンセント、テレビコンセント、RF)
- ⑱ マルチメディアコンセント(50W2口コンセント、テレビコンセント)
- ⑲ サーマスタット式シャワー水栓
- ⑳ 水栓
- ㉑ 混合水栓
- ㉒ 給湯器
- ㉓ 避難ハッチ
- ㉔ エアコン室内機
- ㉕ エアコン室外機
- ㉖ 分電盤
- ㉗ 梁型・下り天井

室内凡例

- Ent. 玄関
- Corridor 廊下
- Dining ダイニング
- Room 洋室
- Kitchen キッチン
- Powder Room パウダールーム
- Bathroom 浴室
- Balcony バルコニー
- Shoes Closet .. 下足入
- Clo. クローゼット
- Was. 洗濯機置場
- Ref. 冷蔵庫置場
- Hs. 吊戸棚
- Fs. 固定棚
- MB メーターボックス
- PS パイプスペース

※図面と現況に相違がある場合は現況を優先します。

凡例

- ① 1口コンセント
- ② 2口コンセント
- ③ 2口アース付コンセント
- ④ USB・2口コンセント
- ⑤ エアコン用コンセント
- ⑥ ダウンライト
- ⑦ 棚下灯(コンセント付)
- ⑧ ブラケット照明
- ⑨ シーリングライト
- ⑩ インターホン(子機)
- ⑪ インターホン(親機)
- ⑫ 感知器
- ⑬ 給湯器用リモコン
- ⑭ 浴室暖房換気乾燥機
- ⑮ 副吸込
- ⑯ レンジフード
- ⑰ マルチメディアコンセント(2口コンセント、テレビコンセント、RF)
- ⑱ マルチメディアコンセント(50W2口コンセント、テレビコンセント)
- ⑲ サーマスタット式シャワー水栓
- ⑳ 水栓
- ㉑ 混合水栓
- ㉒ 給湯器
- ㉓ 避難ハッチ
- ㉔ エアコン室内機
- ㉕ エアコン室外機
- ㉖ 分電盤
- ㉗ 梁型・下り天井

室内凡例

- Ent. 玄関
- Corridor 廊下
- Dining ダイニング
- Room 洋室
- Kitchen キッチン
- Powder Room パウダールーム
- Bathroom 浴室
- Balcony バルコニー
- Shoes Closet .. 下足入
- Clo. クローゼット
- Was. 洗濯機置場
- Ref. 冷蔵庫置場
- Hs. 吊戸棚
- Fs. 固定棚
- MB メーターボックス
- PS パイプスペース

※図面と現況に相違がある場合は現況を優先します。

【建築概要】

名称 / メイクス矢場町
 所在地 / 愛知県名古屋市中区新栄一丁目2421番(他番)
 愛知県名古屋市中区新栄一丁目24番23号(住居表示)
 交通 / 名古屋市地下鉄東山線「新栄町」駅徒歩9分
 名古屋市地下鉄東山線「新栄町」駅徒歩12分
 地目 / 宅地
 用途地域 / 商業地域
 建築率 / 80%
 容積率 / 400%
 敷地面積 / 454.18㎡ (137.38坪) [登記簿]
 454.33㎡ (137.43坪) [建築確認]
 建築面積 / 231.62㎡ (70.06坪)
 延床面積 / 2,442.19㎡ (738.76坪) [容積率対象外面積626.85㎡含む]
 構造・規模 / 鉄筋コンクリート造地上12階建
 建築用途 / 共同住宅
 総戸数 / 78戸(内、管理室1戸)
 分譲戸数 / 77戸
 総専有面積 / 1,795.42㎡ (543.11坪)
 販売総専有面積 / 1,795.42㎡ (543.11坪)
 販売専有面積 / 21.66㎡ (6.55坪) [11戸] ~ 29.25㎡ (8.84坪) [11戸]
 バルコニー面積 / 3.67㎡ (1.11坪) [33戸] ~ 4.87㎡ (1.47坪) [11戸]
 間取り / 1K [66戸]・1DK [11戸]
 竣工後の管理形態 / 区分所有者全員で管理組合を設立し、管理組合より管理受託者
 (株式会社メイクスコミュニティー)へ委託させていただきます。
 分譲後の権利形態 / 敷地及び建物共用部分専有面積の割合による所有権の共有、
 建物専有部分区分所有
 建築確認番号 / 第BVJ-NAG18-10-1539号 [平成31年1月18日付]
 検査済証番号 / 第BVJ-NAG18-39-1539号 [令和2年11月30日付]
 設計・監理 / 株式会社アルファワークス
 施工 / 岩部建設株式会社
 売主 / 株式会社メイクス
 管理会社 / 株式会社メイクスコミュニティー
 設計図書閲覧場所 / 管理室
 竣工予定日 / 2020年12月4日
 引渡予定日 / 2020年12月18日

【共用部分】

電気 / 中部電力ミライズ株式会社
 ガス / 各ガス事業者
 給水 / 公営水道より増圧給水ポンプにて各戸へ給水
 排水 / 汚水・雑排水合流方式にて、公共下水道へ直接放流
 テレビ / 屋上に共同視聴用アンテナ(地上デジタル対応UHFアンテナ、BS/110°CSアンテナ)設置
 インターホン / エントランス集合玄関機(カメラ付)
 防犯設備 / オートロックシステム、カメラ付インターホン、防犯カメラ(11台)、エレベーター内非常用押ボタン、
 エレベーターかご内モニター
 防災設備 / 自動火災報知設備、消火器、消火水標、消火補助水標、避難計設備、連絡送水管設備、
 非常コンセント取付、誘導灯、スプリンクラー設備
 避難設備 / バルコニー避難ハッチ、屋外避難階段

【施設概要】

管理室 / 建物内に設置
 エレベーター / 9人乗りエレベーター(90m/min:ロープ式)1基
 ゴミ置場 / 敷地内に設置
 自転車置場 / 敷地内に4台分設置
 バイク置場 / 敷地内に平置12台、建物内に平置4台、計16台分設置
 自転車庫 / 敷地内に平置7台、建物内にスライドラック式48台・平置ラック式22台、計70台分設置
 その他 / メールボックス、宅配ボックス、掲示板、緑地、散水栓、フェンス、外灯等

【専有部分】

電気容量 / 契約容量30A(Aタイプのみ50Aまで増量可能)
 ガス / ガス給湯器(16号オートストップ付)、キッチンガスコンロへ配管、専用メーター(マイコンメーター)
 給水 / ガス給湯器、ユニットバス、システムキッチン、洗面化粧台、洗濯機置場、
 トイレへ給水、専用メーター
 給湯 / ガス給湯器よりシステムキッチン、洗面化粧台、ユニットバスへ給湯
 給気 / キッチンレンジフードによる強制換気、ユニットバス、パウダールーム、
 トイレは浴室暖房換気乾燥機による強制換気(3室換気方式)24時間換気機能付
 電気コンセント / 各居室に2ヶ所設置
 テレビコンセント / 各居室に1ヶ所設置
 電話 / インターネットアブリ等を利用した電話システム対応
 インターホン / 廊下集合玄関機と各戸玄関インターホンより各戸前機に接続
 インターネット / 光回線を利用した一括加入型インターネットシステム(随時なごネットコミュニケーションズ)
 パスルーム / ユニットバス、サーモスタット式シャワー水栓、浴室暖房換気乾燥機、ランドリーパイプ、収納棚
 トイレ / 洋風便器(ハイパーセラミック仕様)、シャワートイレ、固定棚(Aタイプのみ吊戸棚)、
 ペーパーホルダー、タオル掛、アース付コンセント
 パウダールーム / 洗面化粧台(収納付)、タオル掛、洗濯機パン(640×640)、固定棚(Aタイプのみ)
 洗濯機置場 / 洗濯機パン(640×640)、固定棚
 キッチン / システムキッチン、ガスコンロ(2口)、レンジフード、パネル貼
 防犯 / インターホン(オートロックドア解錠ボタン、カラーモニター、非常用押ボタン付)、
 玄関ドアはプッシュプルハンドル(ダブルロック式)、ドアガード、ドアスコープ、
 セキュリティサムターン(ボタン式)
 防犯 / 対応付玄関ドア、ガスマイコンメーター、火災報知機
 冷暖房設備 / 各戸エアコン1台設置
 照明 / 玄関、廊下、キッチン、パウダールーム、洗面化粧台、バスルーム、トイレ、居室
 その他 / 室内に物干金物、ビクチャーレール、開閉窓に網戸設置

【仕上表】

外部仕上表	屋上	外断熱アスファルト露出防水トップコート仕上
	外壁	45二丁掛タイル貼、一部吹付タイル
	バルコニー	床:長尺塩ビノンスリップシート貼 壁:45二丁掛タイル貼 手摺内壁:吹付タイル 手摺外壁:45二丁掛タイル貼 手摺:ガラス(ネル手摺(10~12F)、ルーバー手摺(4~9F)) 天井:アクリルリシン吹付
	共用廊下	床:長尺塩ビノンスリップシート貼 壁:吹付タイル 天井:アクリルリシン吹付
	屋外避難階段	床:長尺塩ビノンスリップシート貼(1-2階)、モルタル金コテ押エ(3~12階) 中壁:吹付タイル 手摺内壁:吹付タイル 手摺外壁:吹付タイル 天井:アクリルリシン吹付
サッシュ	カラーアルミ電着着色、エアタイト仕様(T-2[30等級])	

共用部分	床				天井		備考
	風除室	エントランスホール	メールコーナー	管理室	ゴミ置場	玄関	
内部仕上表 専有部分	風除室	エントランスホール	メールコーナー	管理室	ゴミ置場	玄関	両開きドア、集合玄関機
	エントランスホール	メールコーナー	管理室	ゴミ置場	玄関	廊下・キッチン	オートロックオートドア
	メールコーナー	管理室	ゴミ置場	玄関	廊下・キッチン	ダイニング	メールボックス、宅配ボックス
	管理室	ゴミ置場	玄関	廊下・キッチン	ダイニング	洋室	洋風便器
	ゴミ置場	玄関	廊下・キッチン	ダイニング	洋室	クローゼット	—
	玄関	廊下・キッチン	ダイニング	洋室	クローゼット	洗濯機置場	上程:ステンレス、下足入(D・Eタイプのみシューズインクローゼット)、人感センサースイッチ
	廊下・キッチン	ダイニング	洋室	クローゼット	洗濯機置場	パウダールーム	システムキッチン
	ダイニング	洋室	クローゼット	洗濯機置場	パウダールーム	トイレ	エアコン
	洋室	クローゼット	洗濯機置場	パウダールーム	トイレ	バスルーム	エアコン
	クローゼット	洗濯機置場	パウダールーム	トイレ	バスルーム		ハンガーパイプ、固定棚

(上記の仕上げ仕様の内容は、建築施工上の都合や、居住性能向上のための改良、設計変更などにより、若干の変更を伴う場合があります。)



株式会社メイクスは、
楽天イーグルスを応援しています。

makes

【売主】株式会社メイクス

〒150-0011 東京都渋谷区東1-2-20 住友不動産渋谷ファーストタワー
 TEL:03-6746-4500(代) FAX:03-6746-4501
 宅地建物取引業/東京都知事(3)第05746号 (公社)全日本不動産協会会員
 (公社)不動産保証協会会員 (一社)東京都不動産協会会員

3年後、夢は現実に変わるか?

**MAKES
KONA
CHALLENGE**

世界最高峰レース IRONMAN World Championshipへの
挑戦をサポートします。

物件販売に関するお問い合わせは

0120-5740-77

[URL] <https://www.makes-d.co.jp>

[E-mail] info@makes-g.co.jp