

**makes**  
100年不動産。

MAKES  
YOKOHAMA KOGANECHO

MAKES YOKOHAMA KOGANECHO





## 横浜に暮らすこと それは、快適さの中で 心の豊かさを得ること

住みたい街(駅)ランキング<sup>※1</sup>で4年連続第1位となった横浜。総人口は370万人超<sup>※2</sup>で、2位の大阪市270万人超<sup>※2</sup>とは100万人もの大差をつけて、全国自治体で堂々の1位。横浜駅では駅ビル「JR横浜タワー」がオープン。そして、待望の横浜市の新市庁舎が開庁するなど、その勢いは加速を続けています。横浜に暮らすことは、利便性や快適性を得ることだけでなく、誇りや幸福を感じる心の豊かさも得る事ができます。

※1 SUUMO住みたい街ランキング2021 関東版

※2 各市HPの統計データより 2021年9月現在



※SUUMO住みたい街ランキング2021 関東版

MAKES  
YOKOHAMA KOGANECHO



# YOKOHAMA NATIVE LIFE

横浜らしさを象徴する文化が定着した地に  
横浜ならではのプライベートライフを創造

京急本線  
「黄金町」駅徒歩 **4** 分  
横浜市営地下鉄ブルーライン  
「阪東橋」駅徒歩 **6** 分

「横浜」駅より京急本線で直通5分。「黄金町」駅周辺に広がる居住区は、横浜の利便性を享受しながら、落ち着いた住環境の中で穏やかな暮らしを育むロケーション。関内や伊勢佐木町、元町・中華街エリアにも程近い、横浜らしい文化も薫る街に、2駅を徒歩6分以内とするポジションから横浜ならではのプライベートライフを創造します。



横浜ランドマークタワー

横浜駅

横浜市役所

横浜赤レンガ倉庫

みなとみらい駅

馬車道駅

みなとみらい線

桜木町駅

横浜スタジアム

野毛山動物園

関内駅

JR京浜東北・根岸線

日ノ出町駅

横浜市営地下鉄ブルーライン

MAKES  
YOKOHAMA KOGANECHO

大通り公園

黄金町駅

京急本線

阪東橋駅

# YOKOHAMA MAJOR LOCATION

横浜の巨大な都市力を牽引する  
圧倒的な商業利便を日常生活圏に



## YOKOHAMA STA. AREA

「横浜」駅周辺エリア

横浜の中心地として圧倒的な商業力を誇る「横浜」駅周辺は、「JR横浜タワー」の完成オープンによってさらにパワーアップ。老舗百貨店から大型ショッピングモールまで、多彩な商業施設が充実したショッピングライフを演出してくれます。

**A**  
JR横浜タワー  
「横浜」駅直結

商業施設「NEWoMan横浜」・「CIAL横浜」・「T・ジョイ横浜」を核とした西口駅ビル。横浜ベイブリッジが一望できる屋上広場や、「横浜」駅の新しい顔となるアトリウムなどがあります。

**B**  
JR横浜鶴屋町ビル  
「横浜」駅徒歩3分

「JR横浜タワー」と連絡デッキで結ばれる複合施設で、商業施設「CIAL横浜ANNEKX」の他、「JR東日本ホテルメッツ横浜」・「ジェクサー・フィットネス&スパ横浜」などがあります。



相鉄ジョイナス  
「横浜」駅直結



ルミネ横浜店  
「横浜」駅直結



横浜高島屋  
「横浜」駅徒歩1分



横浜モアーズ  
「横浜」駅徒歩1分



そごう横浜店  
「横浜」駅徒歩3分



マルイシティ横浜  
「横浜」駅徒歩3分



横浜ベイクォーター  
「横浜」駅ベイクォーターウォークで徒歩3分



横浜ビブレ  
「横浜」駅徒歩5分



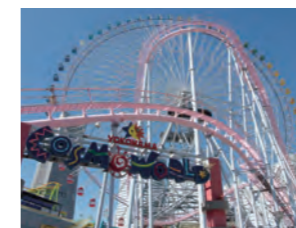
## MINATOMIRAI AREA

みなとみらいエリア

横浜をウォーターフロントシティとして確固たる地位にしたみなとみらい。大企業やホテル、美術館をはじめ、ショッピングセンターやテーマパークなどのエンターテインメント施設も充実し、日常に多彩な楽しみを与えてくれます。



MARK IS みなとみらい  
「みなとみらい」駅直結



よこはまコスモワールド  
「みなとみらい」駅徒歩2分



横浜ワールドポーターズ  
「みなとみらい」駅・「馬車道」駅徒歩5分



横浜赤レンガ倉庫  
「馬車道」駅・「日本大通り」駅徒歩6分



横浜ランドマークタワー  
「みなとみらい」駅徒歩3分

オフィスやホテルの他、ショッピングモール「ランドマークプラザ」が併設されたみなとみらいのシンボルスポット。「桜木町」駅からは動く歩道で直結しアクセスも快適です。

# YOKOHAMA DEVELOPMENT POWER

ビッグプロジェクトが次々と完成するなか  
さらなる発展を続ける横浜の開発エリア



## A YOKOHAMA AIR CABIN (2021年4月運行開始)

「YOKOHAMA AIR CABIN (ヨコハマエアキャビン)」は「桜木町」駅と新港エリアを結ぶ、日本初の都市型循環式ロープウェイ。街を高所から楽しみなが移動ができる、横浜・みなとみらいの新しい観光施設です。



## B 横浜市 新市庁舎 (2020年6月開庁)

20年以上にわたって検討されてきた横浜市庁舎整備プロジェクトが2020年1月について竣工。2020年6月に全面供用が開始されました。



## C エキサイトよこはま22 (横浜駅周辺大改造計画)

国際都市横浜の玄関口として国際競争力のある街づくりが進行中

「エキサイトよこはま22 (横浜駅周辺大改造計画)」は、国際化への対応・環境問題・駅としての魅力向上・災害時の安全性確保などの課題を解消し、国際都市の玄関口としてふさわしい街づくりを進めるための指針となる計画で、2009年12月に策定されました。

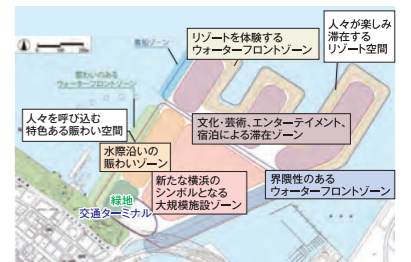


※エキサイトよこはま22・横浜駅周辺大改造計画 [概要版]  
2013年6月・横浜市都市整備局都心再生部都心再生課

## D 横浜山下ふ頭再開発計画

2020年代後半の供用をめざして進行中

約47haのふ頭用地を舞台とした再開発プロジェクト。世界が注目し、横浜が目的地となる都心臨海部にふさわしい新たな魅力を創出する「ハーバリーリゾートの形成」が目指されています。2015年9月に基本計画が策定され、2020年代後半の供用を目標に開発整備計画が進められています。



※横浜山下ふ頭開発基本計画 [概要版パンフレット]  
2015年9月・横浜市港湾局山下ふ頭再開発調整課

## 「みなとみらい21中央地区」では開発が加速し 国際都市・横浜としての魅力がさらにアップ

横浜の新市街地エリアとして発展をリードしてきた「みなとみらい21中央地区」では、今もなお多数の開発プロジェクトが進行中。つぎつぎと新しい施設が誕生し、横浜ライフの魅力がさらにアップします。



## E 中央地区62街区開発計画



グローバルラグジュアリーホテル&ホテルコンドミニアム、水族館、店舗  
※横浜市港湾局管財第一課・都市整備局みなとみらい21推進課 (2020年6月5日) 記者発表資料より

## F Kアリーナプロジェクト



世界最大級の音楽アリーナ、インターナショナルブランドホテル、オフィス  
※株式会社ケン・コーポレーション (2020年8月20日) ニュースリリースより

## G 中央地区53街区開発計画



オフィス、商業施設、ホテル、オープンアトリウム、オープンインベーシオンスペース等  
※株式会社大林組他 (2021年4月15日) 報道発表資料より

## H 横濱ゲートタワープロジェクト



オフィス、店舗、プラネタリウム、クリニック等  
※鹿島建設株式会社他 (2021年7月14日) プレリリースより

## I 株式会社村田製作所 みなとみらいイノベーションセンター



オフィス、研究所、子ども向け科学体験施設「Mulabo!」  
※株式会社村田製作所 (2020年12月15日) コーポレートニュースより

## J 神奈川大学 みなとみらいキャンパス



国際日本学部、外国語学部、経営学部  
※神奈川大学HPより

## K ウェスティンホテル横浜



ホテル、レストラン、バンケット、スパ、フィットネス、商業施設等  
※積水ハウス株式会社他 (2018年11月30日) プレスリリースより

## L 中央地区37街区開発計画

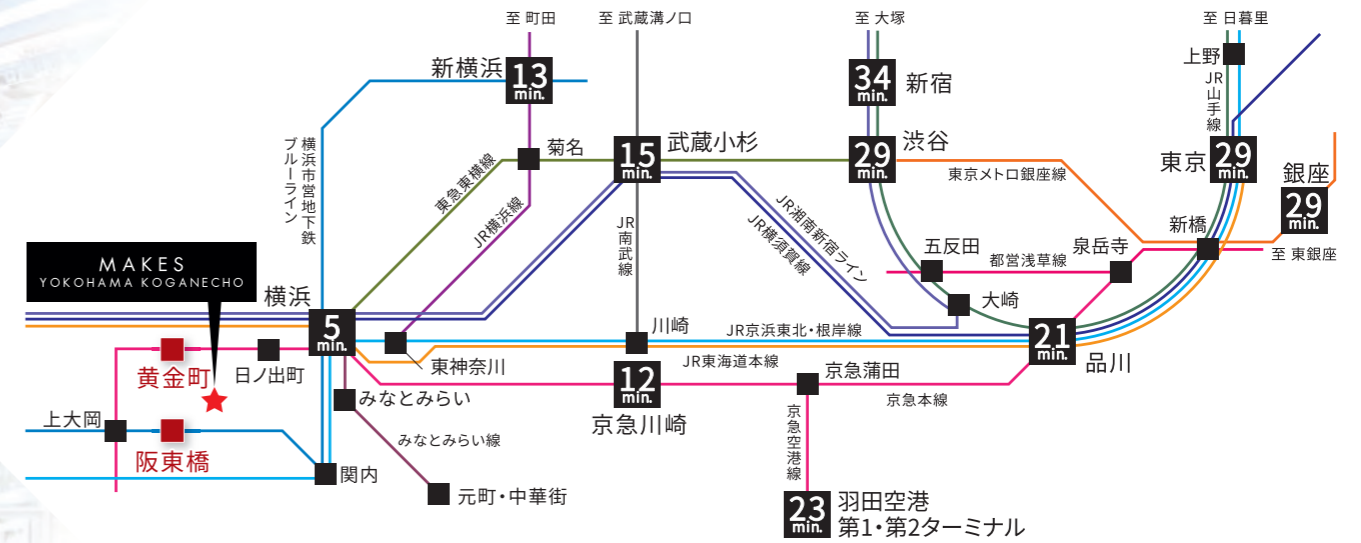


オフィス、ホテル、店舗等  
※国土交通省HP (2020年4月24日) 報道発表資料より



## 直通5分でビッグターミナル「横浜」駅につながり、 力強いアクセス力を発揮

徒歩4分の「黄金町」駅から京急本線で「横浜」駅へ直通5分。JR線をはじめ、東急、市営地下鉄などが集結するビッグターミナルを手にした力強いアクセス力を発揮。東京を代表する主要駅へも軽快に、都心通勤も軽やかなライフスタイルを実現します。



### ACCESS

京急本線「黄金町」駅より

- 「横浜」駅……直通5分
- 「京急川崎」駅……12分  
※「横浜」駅より京急本線快特利用
- 「新横浜」駅……13分  
※「横浜」駅より横浜市営地下鉄ブルーライン快速利用
- 「武蔵小杉」駅……15分  
※「横浜」駅よりJR湘南新宿ライン快速利用
- 「品川」駅……21分  
※「横浜」駅よりJR東海道本線利用
- 「羽田空港第1・第2ターミナル」駅……23分  
※「横浜」駅より京急本線快特利用、「京急蒲田」駅より京急空港線快特利用
- 「銀座」駅……29分  
※「横浜」駅よりJR東海道本線利用、「新橋」駅より東京メトロ銀座線利用
- 「東京」駅……29分  
※「横浜」駅より京急本線快特利用、「品川」駅よりJR横須賀線利用
- 「渋谷」駅……29分  
※「横浜」駅よりJR湘南新宿ライン特別快速利用
- 「新宿」駅……34分  
※「横浜」駅よりJR湘南新宿ライン特別快速利用

※所要時間には乗換・待ち時間等は含まれておりません。また時間帯により異なる場合がございます。  
※電車の乗車時間は、YAHOO! JAPAN路線情報(2021年9月現在)をもとにしており、最短時分となります。

相鉄・東急直通線計画が進行中

「羽沢横浜国大」駅から「日吉」駅間に連絡線(約10km)を新設。2022年度下期開業予定で進行中です。



※相鉄グループ「都心直通プロジェクトについて」ホームページより

### CAMPUS INFORMATION

<p>横浜国立大学 / つるみキャンパス 京急本線「生麦」駅徒歩15分</p>	<p>鶴見大学・鶴見大学短期大学部 JR京浜東北線「鶴見」駅徒歩5分</p>	<p>東京工科大学 / 蒲田キャンパス JR京浜東北線「蒲田」駅徒歩2分</p>	<p>東邦大学 / 大森キャンパス 京急本線「梅屋敷」駅徒歩8分</p>
<p>東京海洋大学 / 品川キャンパス 各線「品川」駅徒歩10分</p>	<p>神奈川大学 / みなとみらいキャンパス みなとみらい線「新高島」駅徒歩4分</p>	<p>フェリス学院大学 / 山手キャンパス JR京浜東北線「石川町」駅徒歩10分</p>	<p>横浜国立大学 横浜市営地下鉄ブルーライン 「三ツ沢上町」駅徒歩16分</p>

※徒歩分は各大学のオフィシャルホームページによるものです。(2021年9月)

### 通勤シミュレーション

「黄金町」駅 08:19	京急本線利用	08:25	「横浜」駅
「黄金町」駅 07:56	京急本線利用、「横浜」駅よりJR東海道本線利用	08:26	「品川」駅
「黄金町」駅 07:49	京急本線利用、「横浜」駅よりJR湘南新宿ライン利用	08:32	「渋谷」駅

### 終電シミュレーション

「横浜」駅 00:28	京急本線利用	00:33	「黄金町」駅
「品川」駅 00:04	JR東海道本線利用、「横浜」駅より京急本線利用	00:33	「黄金町」駅
「渋谷」駅 23:47	JR山手線利用、「品川」駅より京急本線特急利用、「神奈川新町」駅より京急本線利用	00:33	「黄金町」駅

※各シミュレーションは2021年9月時点のものです。

# YOKOHAMA CULTURE AREA

横浜特有の文化とともに成熟する濃密な横浜ライフを楽しむ舞台



**野毛山公園**  
現地より徒歩7分  
総面積約9.1ha  
もの広さを誇る自然美あふれる都市公園  
敷地内には野毛山動物園があり、園内からはみなとみらいが一望できるビュースポットも。桜の名所としても人気です。

## ISEZAKICHO KANNAI AREA 伊勢佐木町・関内エリア

県庁や税関などが立地する行政エリアであるとともに、馬車道通りや横浜スタジアム、大通り公園などの集客スポットも充実の魅力あふれるエリア。



**大通り公園**  
現地より徒歩5分



**横浜スタジアム**  
関内駅徒歩2分



**馬車道通り**  
馬車道駅徒歩1分

ガス灯、アイスクリーム、近代街路樹、乗合馬車など様々な発祥の地として知られる馬車道通り。歴史的な建造物が建ち並び、歩道にはレンガが敷かれる情緒豊かな横浜を代表する景観です。

## MOTOMACHI CHUKAGAI AREA 元町・中華街エリア

横浜山手の雰囲気漂う元町から、横浜中華街が広がる山下町まで、異国情緒あふれる横浜の観光スポットが満載のエリア。



**山下公園**  
元町・中華街駅徒歩3分

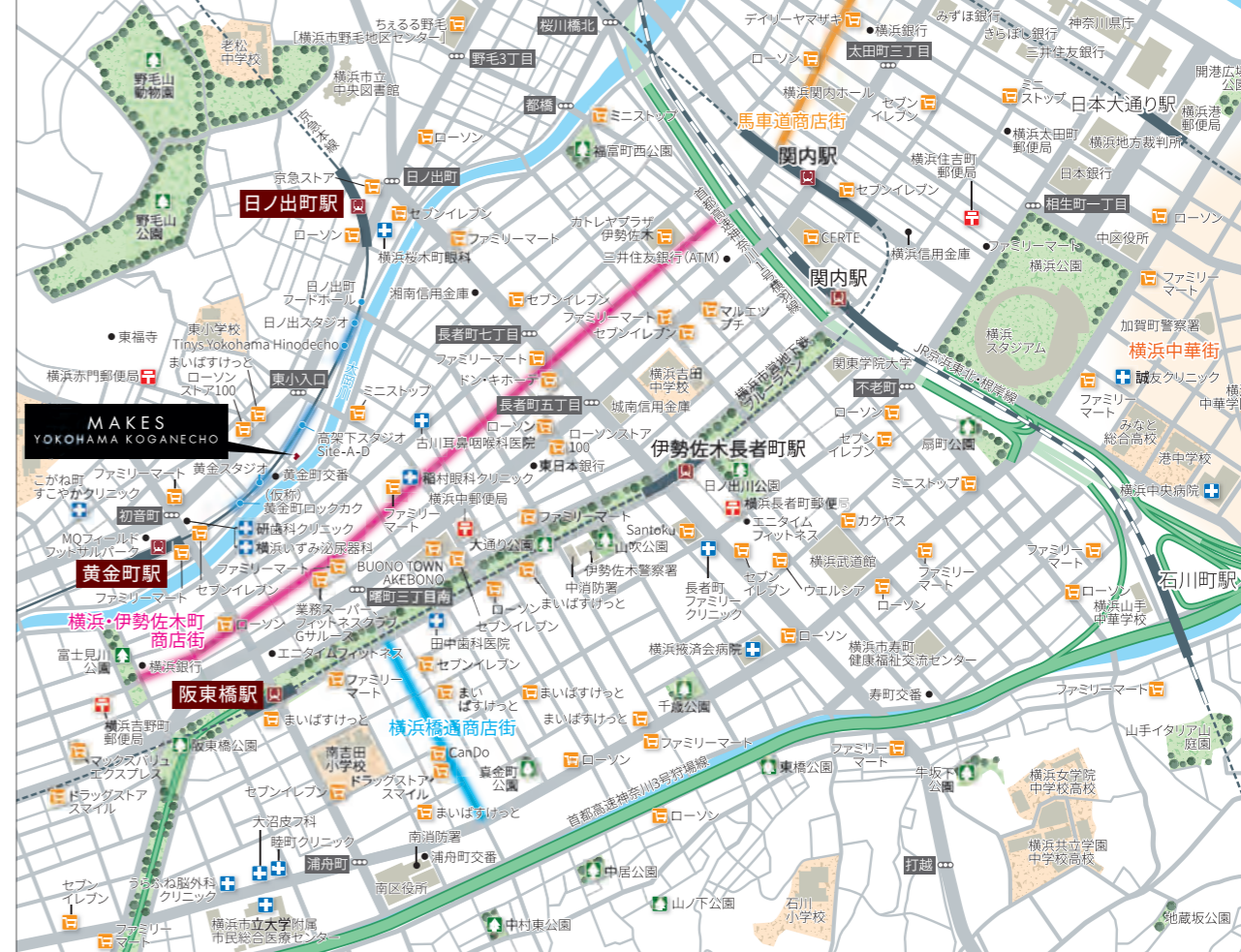


**元町公園**  
元町・中華街駅徒歩8分



**横浜中華街**  
元町・中華街駅徒歩1分

600店以上の店舗が軒を連ねる、世界最大級の規模を誇る中華街。横浜の開港後から中国人の外商が商売をはじめた歴史のある地です。



## LIFE INFORMATION

新高架下施設「(仮称)黄金町ロックカク」  
現地より徒歩2分

高架下を中核とする日ノ出町～黄金町エリアにて、「商店街」のような賑わいを出すことを目指し、新たに高架下コンセプト「BLOCK-LINK」を設定。高架下のイメージにとらわれない魅力ある空間を創り出し、エリアのさらなる活性化を図っています。  
※京浜急行電鉄株式会社(2021年06月30日)ニュースリリースより



**横浜・伊勢佐木町商店街(イセザキ・モール)**

現地より徒歩3分

明治から大正時代のお店も多く残る、歴史のある商店街。有隣堂や不二家、横浜文明堂などの老舗店から、ショッピングセンターやチェーン店など幅広いジャンルのお店が建ち並んでいます。



まいばすけっと 初音町1丁目店 / 徒歩2分



横浜市立大学附属市民総合医療センター / 徒歩12分



横浜赤門郵便局 / 徒歩4分

京急本線  
「黄金町」駅徒歩4分(約270m)

横浜市営地下鉄ブルーライン  
「阪東橋」駅徒歩6分(約450m)

- 商業施設**
- まいばすけっと初音町1丁目店 ..... 徒歩2分(約110m)
  - ローソンストア100横浜初音町店 ..... 徒歩2分(約120m)
  - ミニストップ黄金橋店 ..... 徒歩2分(約150m)
  - ファミリーマート横浜イセザキモール店 ..... 徒歩3分(約200m)
  - 業務スーパー伊勢佐木モール店 ..... 徒歩3分(約230m)
  - セブンイレブン京急ST黄金町店 ..... 徒歩3分(約240m)
  - ローソンLTF伊勢佐木町店 ..... 徒歩5分(約380m)
  - BUONO TOWN AKEBONO ..... 徒歩5分(約400m)
  - (サミットストア横浜曙町店、エディオン横浜店、ハックドラッグ曙町店、セリア横浜曙町店)
  - ドン・キホーテ伊勢佐木町店 ..... 徒歩8分(約580m)
  - ちえる野毛 ..... 徒歩11分(約830m)

- 医療施設**
- 横浜いずみ泌尿器科 ..... 徒歩4分(約270m)
  - 研歯科クリニック ..... 徒歩4分(約270m)
  - 稲村眼科クリニック ..... 徒歩4分(約300m)
  - 古川耳鼻咽喉科医院 ..... 徒歩4分(約300m)
  - こがね町すこやかクリニック ..... 徒歩7分(約500m)
  - (内科、消化器内科、内視鏡内科、等)
  - 横浜市立大学附属市民総合医療センター ..... 徒歩12分(約940m)

- 公共施設**
- 伊勢佐木警察署黄金町交番 ..... 徒歩1分(約50m)
  - 横浜赤門郵便局 ..... 徒歩4分(約310m)
  - 中消防署 ..... 徒歩9分(約690m)
  - 伊勢佐木警察署 ..... 徒歩9分(約710m)
  - 横浜市立中央図書館 ..... 徒歩10分(約760m)
  - 横浜市野毛地区センター ..... 徒歩11分(約830m)

- 公園・その他**
- フィットネスクラブGサルース伊勢佐木モール店 ..... 徒歩3分(約230m)
  - 大通り公園 ..... 徒歩5分(約330m)
  - エニタイムフィットネス阪東橋店 ..... 徒歩6分(約460m)
  - 富士見川公園 ..... 徒歩7分(約500m)
  - 野毛山公園・野毛山動物園 ..... 徒歩7分(約560m)
  - 阪東橋公園 ..... 徒歩8分(約600m)

※現地からの距離は地図上における概算です。徒歩分数は80m=1分として計算。端数は切り上げております。



## FACADE

ホワイト系タイルと乳白色のガラス手摺が、明るく清潔感のある佇まいを演出。堂々としたタワーフォルムを上質なマテリアルで包み込み、いつまでも美観を保ちます。

## ENTRANCE

ダーク系の壁・天井に明るい床面が映える美しいコントラストのエントランスホール。重厚でありながらスタイリッシュな空間が優雅なアプローチを描きます。



makes QUALITY  
**DESIGN**

都市景観に堂々と映える  
洗練されたタワーフォルム



※掲載の写真は現地を撮影(2021年9月)したものに一部CG加工を施しています。



# make's QUALITY EQUIPMENT

細部にまでこだわり抜いた  
機能的な住空間



〈Dタイプ〉

## BATH ROOM



A・B・C  
TYPE



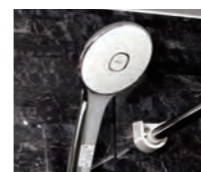
D・E  
TYPE



**FIX窓**  
壁面には透明ガラスのFIX窓を採用しています。



**ランドリーパイプ**  
雨の日や夜間の洗濯にも役立つランドリーパイプを設置しました。



**エコアクアシャワー**  
大判で広範囲にシャワーを浴びる事ができ、空気を含んだ大粒の水滴が浴び心地の良いシャワーヘッドを採用。※A・B・Cタイプ



**コンフォートウェーブシャワー**  
中央部分は大粒の水滴がスイングしながら吐水し、廻りのスプレーシャワーと合わせる事で適度な刺激のある浴び心地のシャワーヘッドを採用。※D・Eタイプ



**サーモスタット付シャワー水栓**  
あらかじめ設定した一定温度で利用できる、自動制御による温度調節機能付です。



**浴室換気乾燥暖房機**  
浴室で雨の日の洗濯物を乾かしたり、24時間換気機能でカビを防止、清潔に保ちます。

## KITCHEN



A・C  
TYPE



B  
TYPE



D・E  
TYPE



**レンジフード**  
デザイン性と機能性を兼ね備えたホーロー整流板付レンジフードです。



**2口ガスコンロ**  
一人暮らしでも調理ができるスマートなホーロートップのガスコンロを備えました。※A・B・Cタイプ



**3口ガスコンロ**  
油污れも簡単に拭き取れるホーロートップの3口ガスコンロ。無水片面焼きのグリル付き。※D・Eタイプ



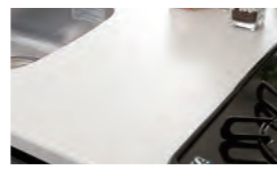
**耐震ラッチ付吊戸棚**  
キッチンの上部には地震の際に中身の飛出しを防ぐ耐震ラッチの付いた吊戸棚を設置。※A・Cタイプ



**キッチン下収納**  
キッチン下部には鍋やフライパンなどをしまっておける大容量の収納を確保しました。



**ホーローパネル**  
油污れもサッとひと拭き。お手入れが簡単なホーローパネルです。



**人造大理石天板**  
キッチン天板は清潔感あふれる人造大理石。いつまでも美しさを失わずキッチン空間を明るく演出します。



**シングルレバー混合水栓**  
レバーが大きくて持ちやすく、湯温・湯量は片手で操作できる機能的な水栓です。

## POWDER ROOM



**シングルレバー混合水栓**  
レバーで吐水・止水ができるシンプルなデザインの水栓です。



**スタイリッシュカウンター**  
陶器ボウルをのせたオシャレなスタイリッシュカウンターを採用。



**カウンター下スペース**  
カウンター下はスッキリとしたオープンスペースで自由に使う事ができます。

## TOILET



**洋風便器**  
寒い冬でも快適にご利用頂ける暖房便座機能付。清潔さを保つ抗菌仕様です。



**吊戸棚**  
トイレには小物もしっかり片付け吊戸棚を設置しました。



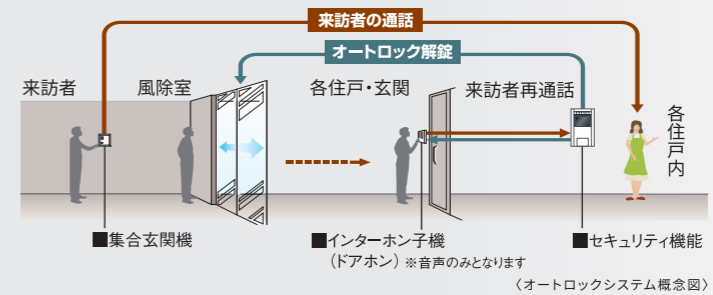
makes QUALITY FACILITY

快適と安心が続くマンションクオリティ

SECURITY

防犯性を高めるダブルロックを採用

風除室からの呼び出しに応じて、住戸内のインターホンで来訪者をチェック・確認後、ドアロックを解錠するため、不審者の侵入をシャットアウトできます。各住戸の玄関でも再度音声確認できる二重チェックシステムなので安心です。

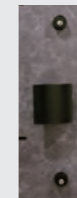


安心のセキュリティ

暮らしの安全を24時間・365日見守る、信頼のセキュリティシステムを導入しています。火災発生や設備故障なども迅速な対応でサポートします。

防犯カメラ

風除室やエレベーター内などの共用部に防犯カメラを設置。共用部への不審者の抑止力と防犯効果を高めます。



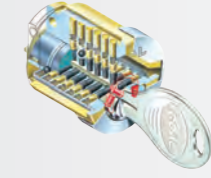
ダブルロック

玄関ドアのハンドルの上下2ヶ所にキーロックを採用。二重の安心で玄関をガードします。



不正解錠対策鍵デッドボルト

デッドボルトが鍵状になっているので、パル等でこじあけようとしても錠が外れにくく、不正解錠がされにくい構造です。



〈イメージイラスト〉

ディンプルキー・V18シリンダー

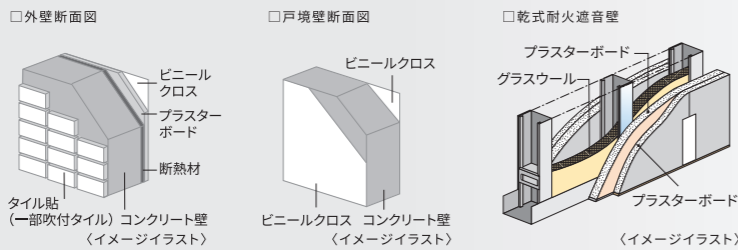
高性能の18本のピンが生む120億通りの鍵造り。シリンダーや鍵の摩耗の心配がなく、定期的なメンテナンスも不要です。不正解錠の恐れがなく、利便性と安全性も兼ね備えた鍵を採用しました。



〈参考写真〉

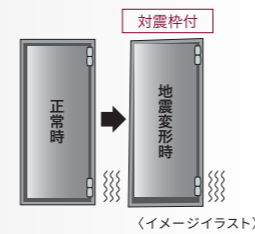
非接触キー

鍵のヘッドをかざすだけで解錠でき、エントランスへの通過がラクラク。シリンダーや鍵の摩耗の心配がなく、定期的なメンテナンスも不要です。不正解錠の恐れがなく、利便性と安全性も兼ね備えた鍵を採用しました。



遮音性・断熱性に優れた外壁・戸境壁

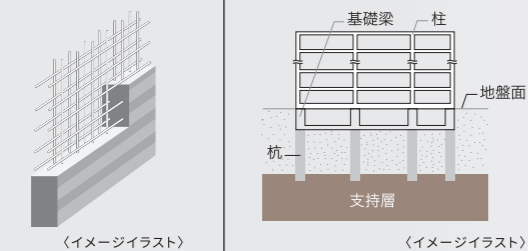
従来よりも厚さを確保したコンクリート壁・床・天井を採用しています。たとえば、外壁は従来よりも厚い150~180mm厚コンクリートに断熱材を吹付けて高い保温力を確保。同様に戸境壁や上下階の間のスラブ厚にも180mm厚のコンクリートを確認し隣戸からの生活音に配慮しました。さらに、一部住戸の戸境壁は、グラスウールを充填した乾式耐火遮音間仕切壁とし、相互の遮音性の確保に配慮しています。



対震枠

ドア枠と扉の間に隙間を設けることで、震災時に建物が変形してもドアの開閉を可能にする対震枠を採用しました。

STRUCTURE



ダブル配筋

主要な壁や床の鉄筋には、コンクリート中の鉄筋が二重のダブル配筋を採用し、耐久性を確保しました。

杭基礎構造

コンクリート杭を強固な地盤に打ち込む場所打ちコンクリート杭工法を採用。支持地盤まで打ち込み、基礎耐震性を保持しています。(杭長約23.72~26.72m、本数10本)

ホルムアルデヒド対策

建築基準法上の特定部材には、JIS(日本工業規格)やJAS(日本農林規格)によって定められたホルムアルデヒドの発散量が少ないものを採用しています。

結露と省エネルギーに配慮した断熱構造

結露の発生を抑制し冷暖房の効果を高めるために、屋上や外壁などに断熱材を施し、断熱性を高めています。



国土交通大臣指定 住宅瑕疵担保責任保険法人  
株式会社 日本住宅保証検査機構  
瑕疵担保責任保険  
「JIOわが家の保険」

住宅瑕疵担保責任法/住宅のなかでも特に重要な部分である、構造耐力上主要な部分および雨水の侵入を防止する部分で瑕疵が発生した時に修繕費用の一定割合がJIOから売主等(事業者)に支払われます。当該瑕疵が発生した時に売主等が倒産等の場合、直接JIOへ保険金の請求ができます。

AMENITY



メールボックス 一体型宅配ボックス

郵便物や宅配便の荷物はエントランスに設けたメールボックス一体型宅配ボックスで24時間いつでも取り出すことができます。



マルチメディア コンセント

各端子(TVコンセント・LAN・TEL)とコンセントが一体のマルチメディアコンセント。



人感センサー

玄関には人感センサー付スイッチを設置しました。夜の帰宅時も自動で灯りが点灯するので安心です。



エアコン標準装備



室内物干金物

インターネット無料&無線LAN(WiFi)完備。入居後即日ネット利用可。



BBM-NET

即日利用可能なインターネットがお部屋に設置済み。面倒な回線工事の立会なども全て不要です。どれだけお使いいただいてもインターネット無料なので、月々の固定費がからず経済的です。また、WiFi機器を配布済み。お手持ちのスマートフォンやタブレットをWiFi接続すれば、お部屋の中ではデータ通信量を気にすることなくご利用いただけます。

- 快適** 光回線を用いた高速インターネットサービス。上下1Gbps(ベストエフォート)
- 便利** 入居時に住戸内のLANコネクタとパソコンを繋ぐだけの簡単システム。
- 安心** フリーダイヤルによる年中無休のヘルプデスク(24時間365日)

- 安全** マンション内はV-LAN方式による住戸内のセキュリティ対策が施され、マンション外部とは共有ルーター内のファイアーウォールで不正侵入防止。
- 簡単** 入居後は住戸内のLANジャックまたは無線ルーターと接続するだけで容易にご利用いただけます。

※最大通信速度は、技術規格上の最大値であり、実使用速度を示すものではありません。インターネットご利用時の速度はお客様のご利用環境、回線混雑状況などによって、低下する場合があります。



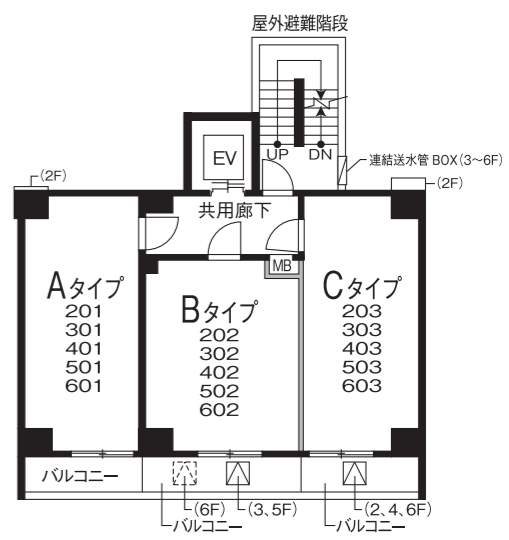
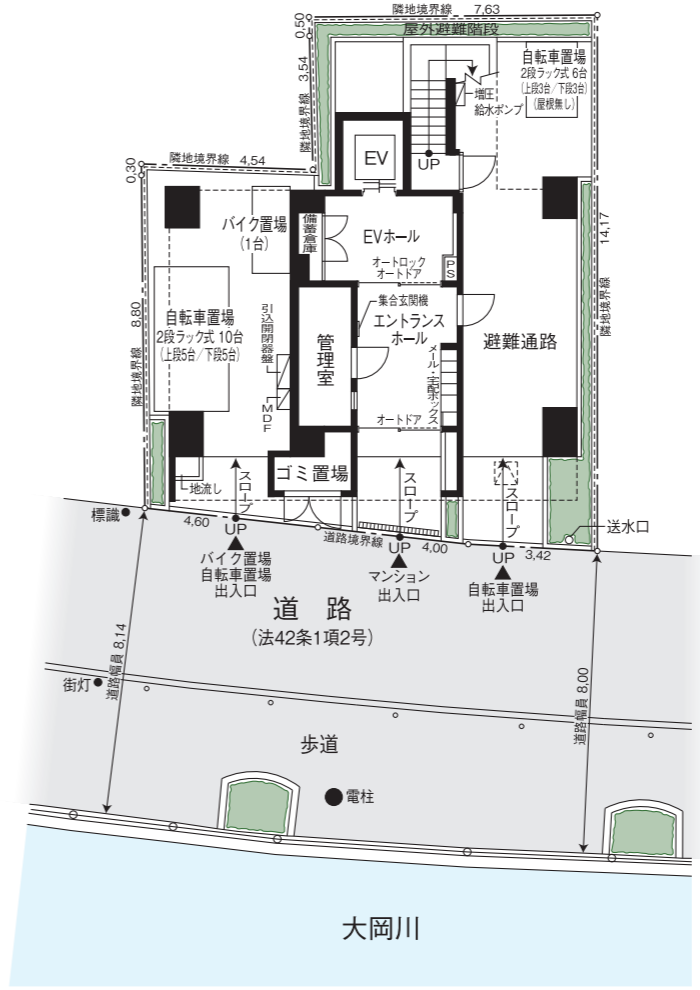
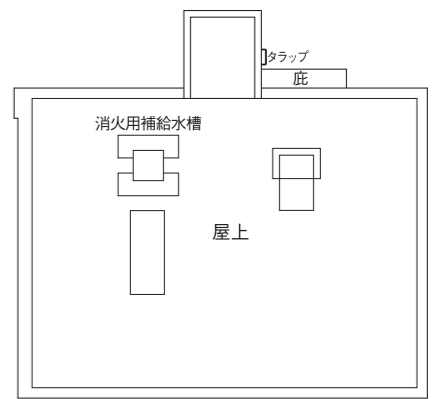
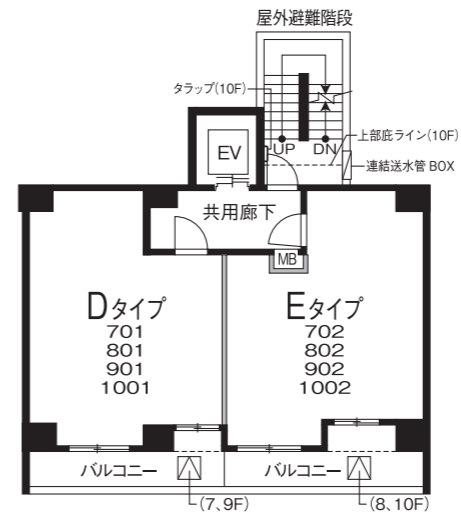
make's QUALITY  
PLANNING



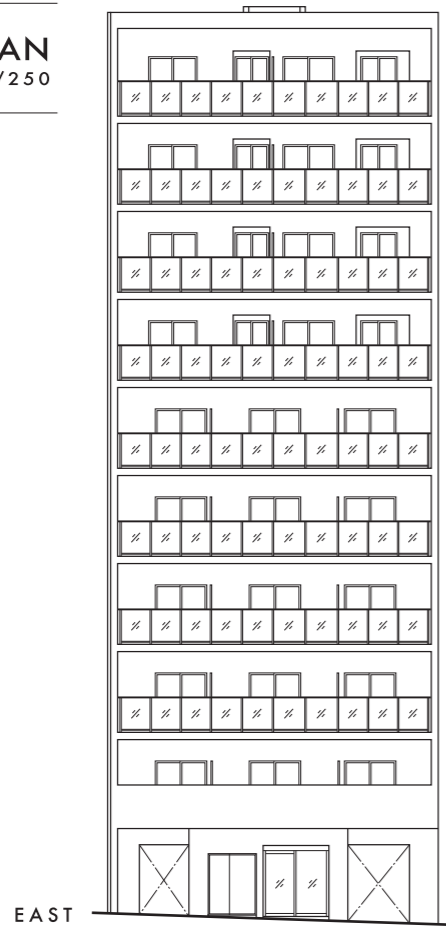
図面集をご覧になる前にお読みください。

■図面に記載されている寸法の単位はミリメートル(mm)ですが、1階周り間、道路幅員のみ寸法の単位はセンチメートル(cm)になります。■表示面積・坪換算は1㎡=約0.3025坪とし、小数点第3位以下は切り捨ててあります。■専有面積は建築基準法上の壁芯面積[パイプスペース(PS)、メーターボックス(MB)を含む]ですので、不動産登記法上の登記面積(内法面積)はこれより少なくなります。また住戸内の柱型は、専有面積及び畳数に含まれます。■各タイプ図内に記載されている畳数は壁芯計算で1.62㎡を1畳とし、小数点第2位以下は切り捨てています。■バルコニー面積は、壁芯計算にて算出し、柱型部分を含んでいます。■バルコニーに避難ハッチが設置されている場合は床面に段差が生じます。■敷地配置図内の植栽・外構等は変更される場合がありますので、予めご了承ください。■避難ハッチの位置は消防諸官庁の指導により変更(移設・増設等)している場合があります。■各タイプ図内の凡例記号(照明・コンセント等)の位置については、実際の位置と若干変更が生じる場合があります。■一部の窓ガラスは、諸官庁の指導及び近隣住民とのプライバシー上、アミ入りガラス又は不透明ガラスとなっている場合があります。■立面図については縦樋・タラップ・面格子・アンテナ等は省略しております。■外壁・壁厚・柱型・下がり天井の形状・大きさについては、各階により異なる場合があります。■バルコニー・開放廊下等の共用部分の支柱・梁型・折上げ及び床段差は一部省略しております。■吊戸棚・物入れ・クローゼット内の梁型は一部省略しております。■雨樋・通気管・配水管・排水管・床下点検口・排水桝等の位置は、図面上省略しております。■各戸には設備点検口が数箇所設置されていますが、図面上は省略しております。■洗面化粧台・キッチン・ユニットバス等は各タイプにより形状が多少異なる場合がありますので、予めご了承ください。■天然石・木等、天然素材は製品の性質上、模様・色目等が均一でない場合があります。■ビニールクロス・塩ビシート等仕上材は製品の性質上、継ぎ目が生じます。■仕上げ材につきましては特性上経年劣化により、継ぎ目が目立ったり、色あせ等が発生する場合がありますので、予めご了承ください。■計画内容は行政指導・施工上の理由及び改良の為、一部変更となる場合がありますので、予めご了承ください。■方位・縮尺はトレース・印刷の都合上多少誤差が生じる場合がありますので、予めご了承ください。方位は真北を示しています。■図面と差異がある場合は現状を優先させていただきます。■隣接の建物等の周辺環境につきましては、ご購入前までに現地でご確認ください。■冷蔵庫置場は、各タイプにより設置スペースの大きさが異なります。また、設置可能な冷蔵庫が限定される場合がありますので、予めご了承ください。※家電製品・家具を新たに購入・設置される方は、事前に実測してご確認ください。※その他、ご不明点につきましては、係員にお問い合わせください。

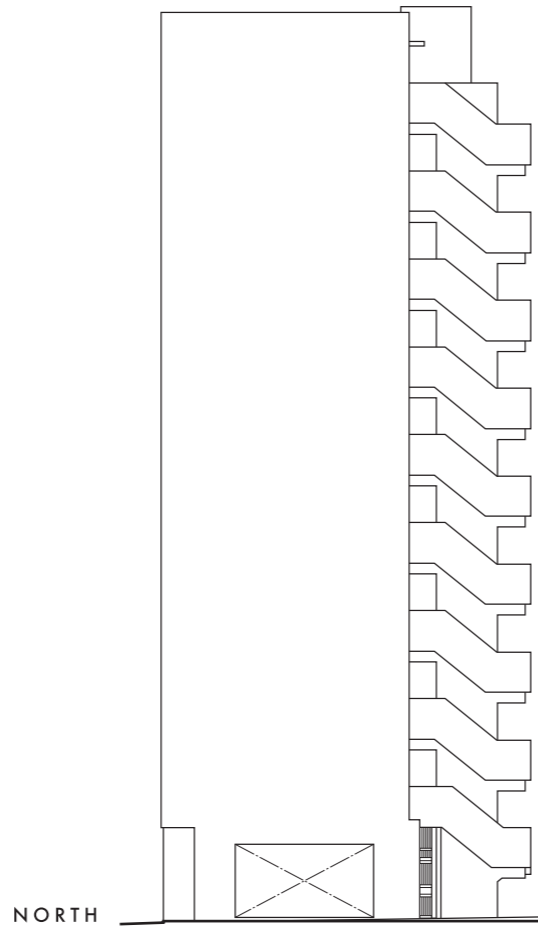
FLOOR PLAN  
SCALE 1/200



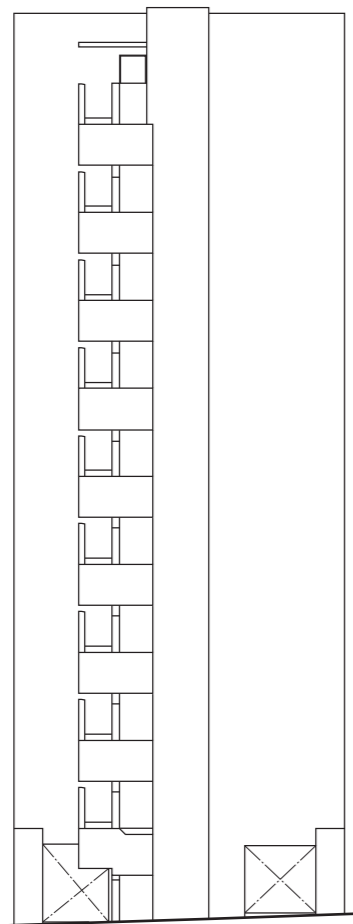
ELEVATION PLAN  
SCALE 1/250



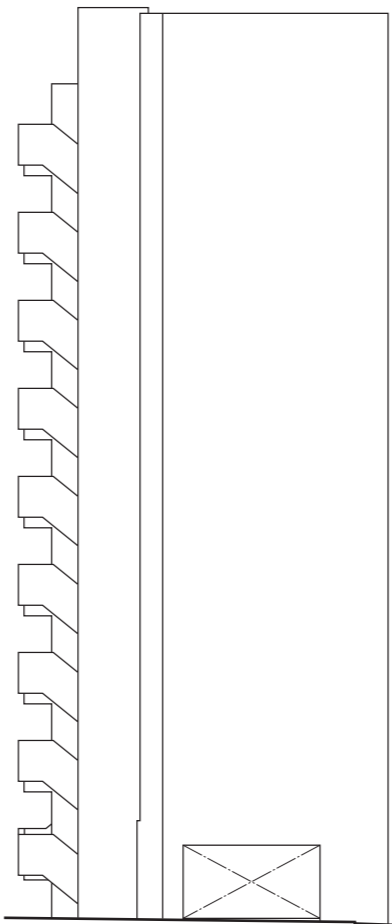
EAST



NORTH



WEST



SOUTH

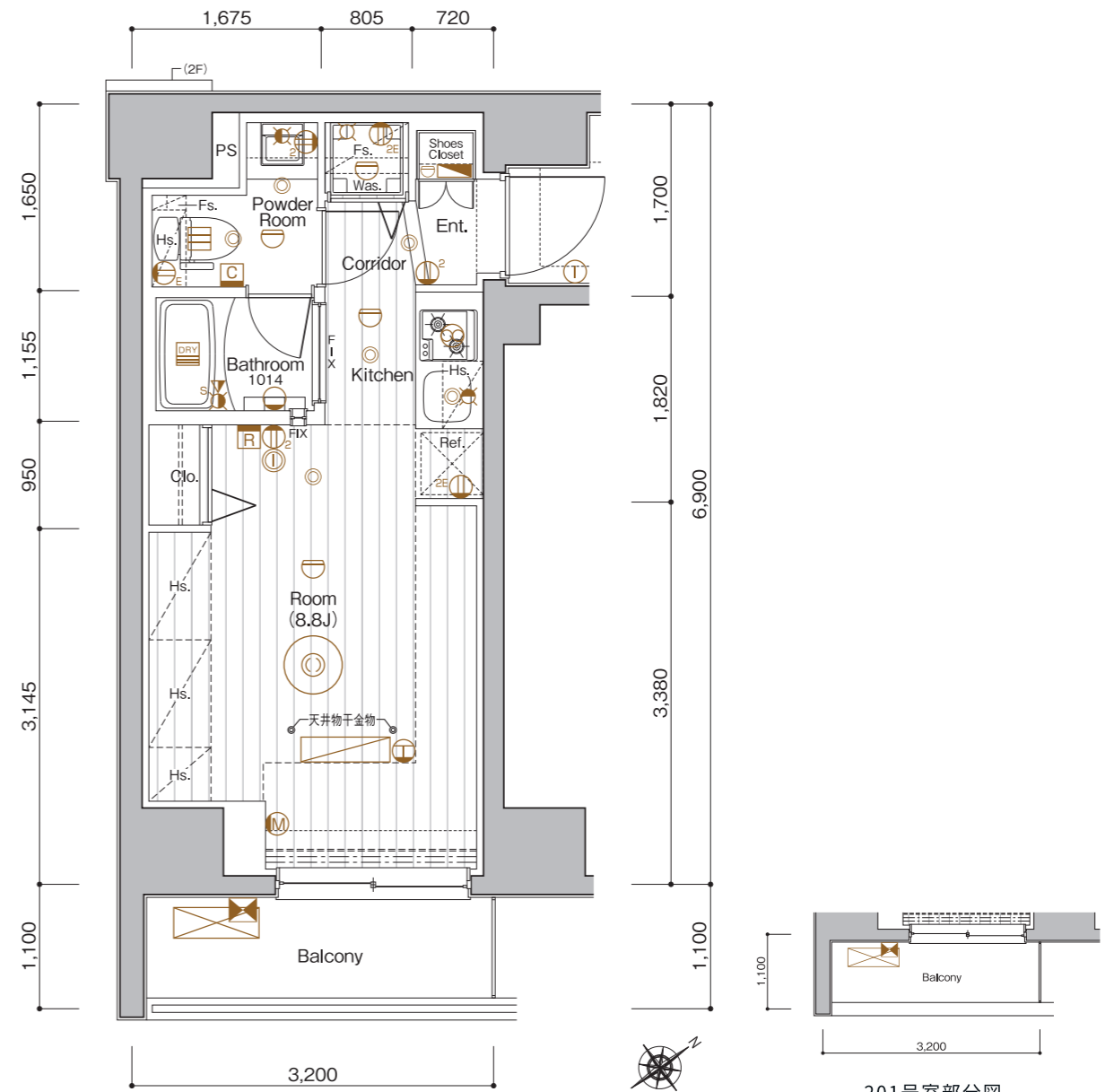
ROOM PLAN  
SCALE 1/60

A  
TYPE

1R

ROOM  
NUMBER  
201  
301  
401  
501  
601

住戸専有面積 / 22.23㎡(約6.72坪)  
バルコニー面積 / 3.52㎡(約1.06坪)



201号室部分図  
SCALE 1/100

※図面と現況に相違がある場合は現況を優先します。

10F	D 1001	E 1002	② 2口コンセント	① インターホン(子機)	④ マルチメディアコンセント (2口コンセント、テレビコンセント、LAN、TEL)	⊠ エアコン室内機
9F	D 901	E 902	①E 1口アース付コンセント	① インターホン(親機)	④ サーマスタット式シャワー水栓	⊠ エアコン室外機
8F	D 801	E 802	②E 2口アース付コンセント	① 感知器	④ 水栓	⊠ 分電盤
7F	D 701	E 702	④ エアコン用コンセント	④ 給湯器用リモコン	④ 混合水栓	⊠ 梁型・下り天井
6F	A 601	B 602	④ ダウンライト	④ 浴室換気乾燥暖房機リモコン	④ 給湯器	
5F	A 501	B 502	④ ブラケット照明	④ 浴室換気乾燥暖房機	④ 避難ハッチ	
4F	A 401	B 402	④ シーリングライト	④ 副吸込	④ 上部避難ハッチ	
3F	A 301	B 302		④ レンジフード		
2F	A 201	B 202				
1F	エレベーター エントランス 避難通路					

室内凡例	Ent. ……玄関	Powder Room ……パウダールーム	Clo. ……クローゼット	Hs. ……吊戸棚
	Corridor ……廊下	Bathroom ……浴室	Stow. ……備蓄倉庫	Fs. ……固定棚
	Room ……洋室	Balcony ……バルコニー	Was. ……洗濯機置場	MB ……メーターボックス
	Kitchen ……キッチン	Shoes Closet ……下足入	Ref. ……冷蔵庫置場	PS ……パイプスペース

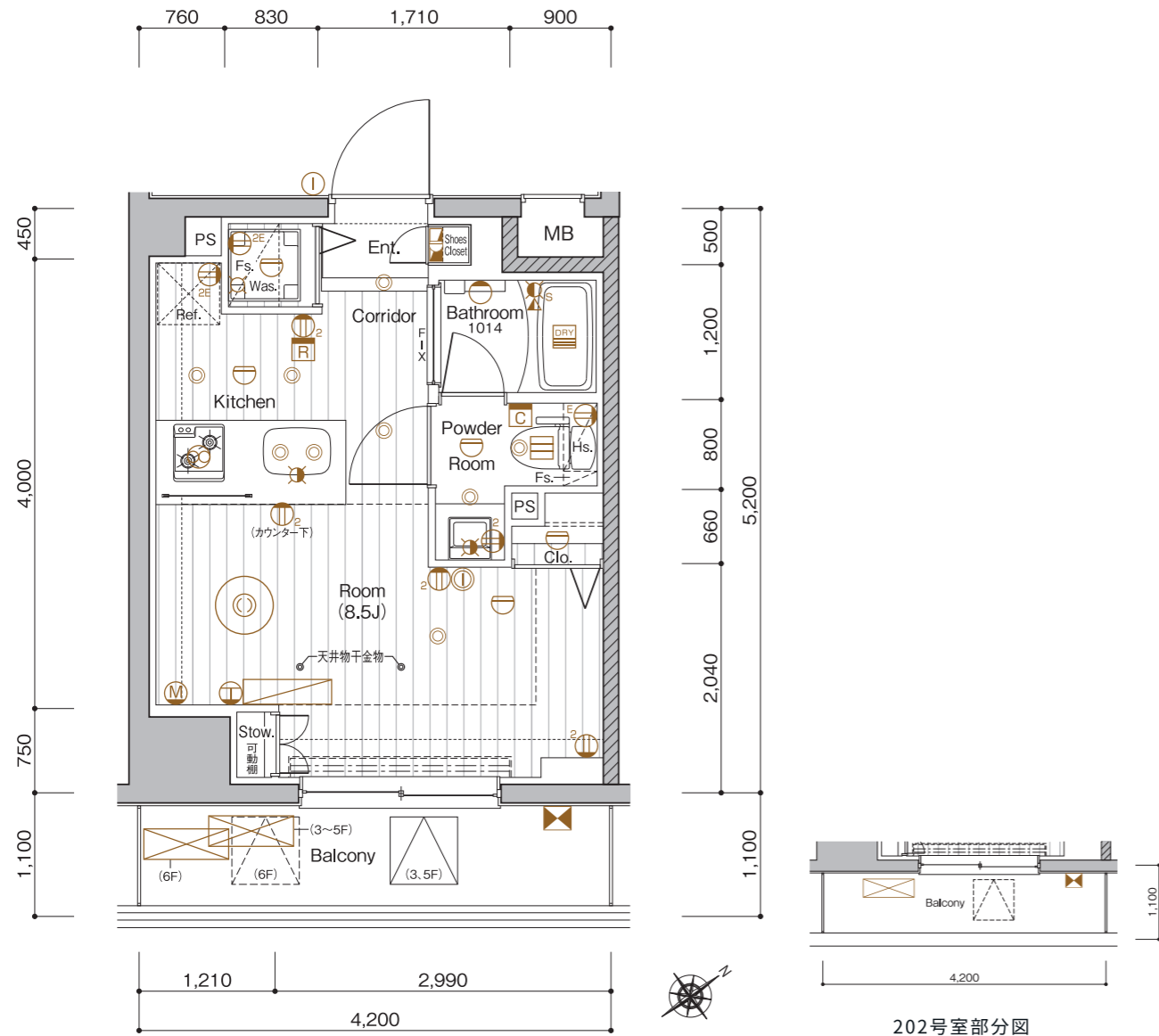
ROOM PLAN  
SCALE 1/60

**B**  
TYPE

1R

ROOM  
NUMBER  
202  
302  
402  
502  
602

住戸専有面積 / 21.54㎡(約6.51坪)  
バルコニー面積 / 4.62㎡(約1.39坪)



202号室部分図  
SCALE 1/100

※図面と現況に相違がある場合は現況を優先します。

10F	D 1001	E 1002	2口コンセント	インターホン(子機)	マルチメディアコンセント (2口コンセント、テレビコンセント、LAN、TEL)	エアコン室内機
9F	D 901	E 902	1口アース付コンセント	インターホン(親機)	感知器	エアコン室外機
8F	D 801	E 802	2口アース付コンセント	感知器	サーモスタット式シャワー水栓	分電盤
7F	D 701	E 702	エアコン用コンセント	給湯器用リモコン	水栓	梁型・下り天井
6F	A 601	B 602	C 603	ダウンライト	混合水栓	
5F	A 501	B 502	C 503	ブラケット照明	給湯器	
4F	A 401	B 402	C 403	シーリングライト	避難ハッチ	
3F	A 301	B 302	C 303		上部避難ハッチ	
2F	A 201	B 202	C 203			
1F	自転車 置場	エレベーター ホール	避難 通路			

室内凡例	Ent. ……玄関	Powder Room ……パウダールーム	Clo. ……クローゼット	Hs. ……吊戸棚
	Corridor ……廊下	Bathroom ……浴室	Stow. ……備蓄倉庫	Fs. ……固定棚
	Room ……洋室	Balcony ……バルコニー	Was. ……洗濯機置場	MB ……メーターボックス
	Kitchen ……キッチン	Shoes Closet ……下足入	Ref. ……冷蔵庫置場	PS ……パイプスペース

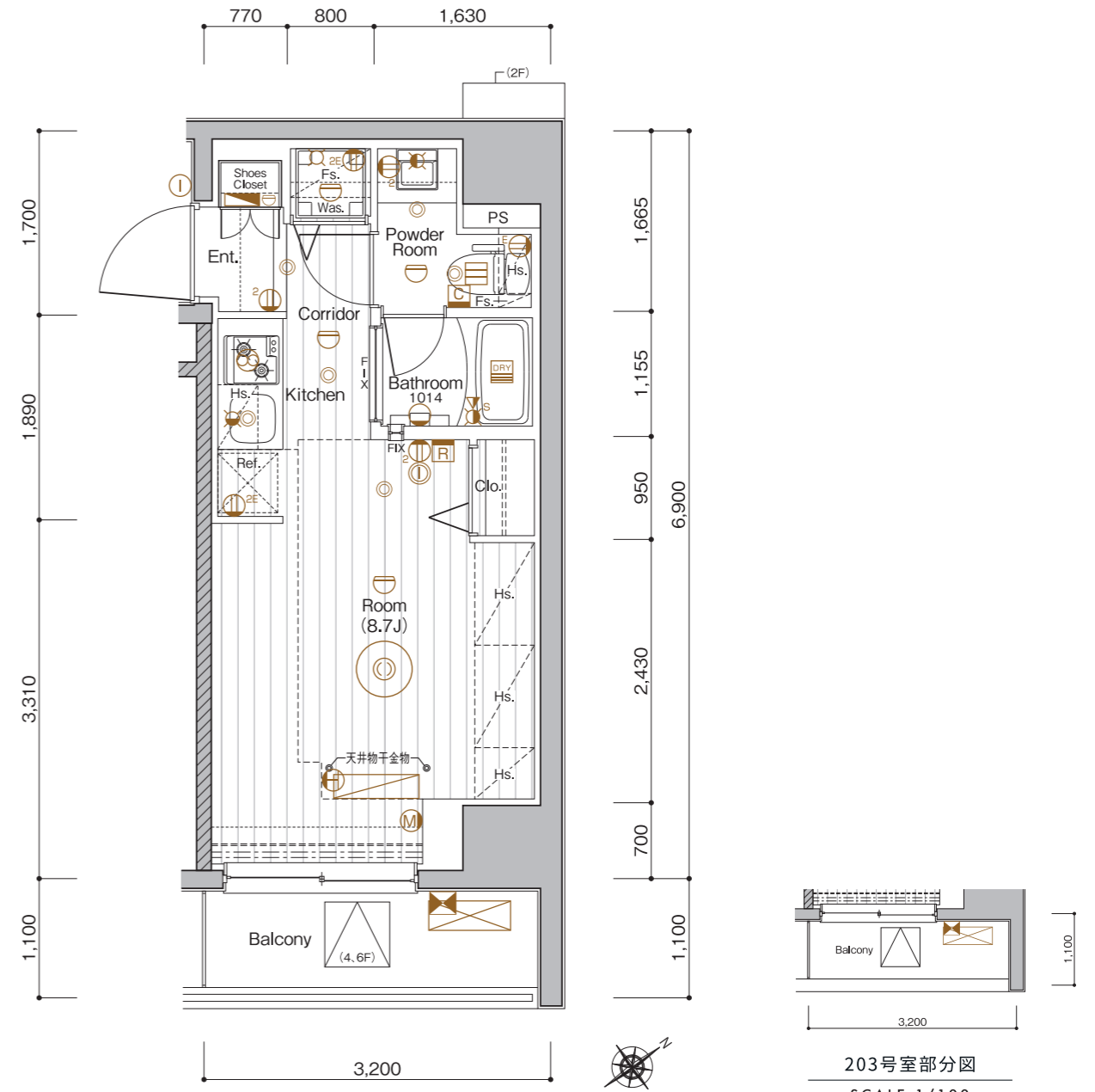
ROOM PLAN  
SCALE 1/60

**C**  
TYPE

1R

ROOM  
NUMBER  
203  
303  
403  
503  
603

住戸専有面積 / 22.23㎡(約6.72坪)  
バルコニー面積 / 3.52㎡(約1.06坪)



203号室部分図  
SCALE 1/100

※図面と現況に相違がある場合は現況を優先します。

10F	D 1001	E 1002	2口コンセント	インターホン(子機)	マルチメディアコンセント (2口コンセント、テレビコンセント、LAN、TEL)	エアコン室内機
9F	D 901	E 902	1口アース付コンセント	インターホン(親機)	感知器	エアコン室外機
8F	D 801	E 802	2口アース付コンセント	感知器	サーモスタット式シャワー水栓	分電盤
7F	D 701	E 702	エアコン用コンセント	給湯器用リモコン	水栓	梁型・下り天井
6F	A 601	B 602	C 603	ダウンライト	混合水栓	
5F	A 501	B 502	C 503	ブラケット照明	給湯器	
4F	A 401	B 402	C 403	シーリングライト	避難ハッチ	
3F	A 301	B 302	C 303		上部避難ハッチ	
2F	A 201	B 202	C 203			
1F	自転車 置場	エレベーター ホール	避難 通路			

室内凡例	Ent. ……玄関	Powder Room ……パウダールーム	Clo. ……クローゼット	Hs. ……吊戸棚
	Corridor ……廊下	Bathroom ……浴室	Stow. ……備蓄倉庫	Fs. ……固定棚
	Room ……洋室	Balcony ……バルコニー	Was. ……洗濯機置場	MB ……メーターボックス
	Kitchen ……キッチン	Shoes Closet ……下足入	Ref. ……冷蔵庫置場	PS ……パイプスペース

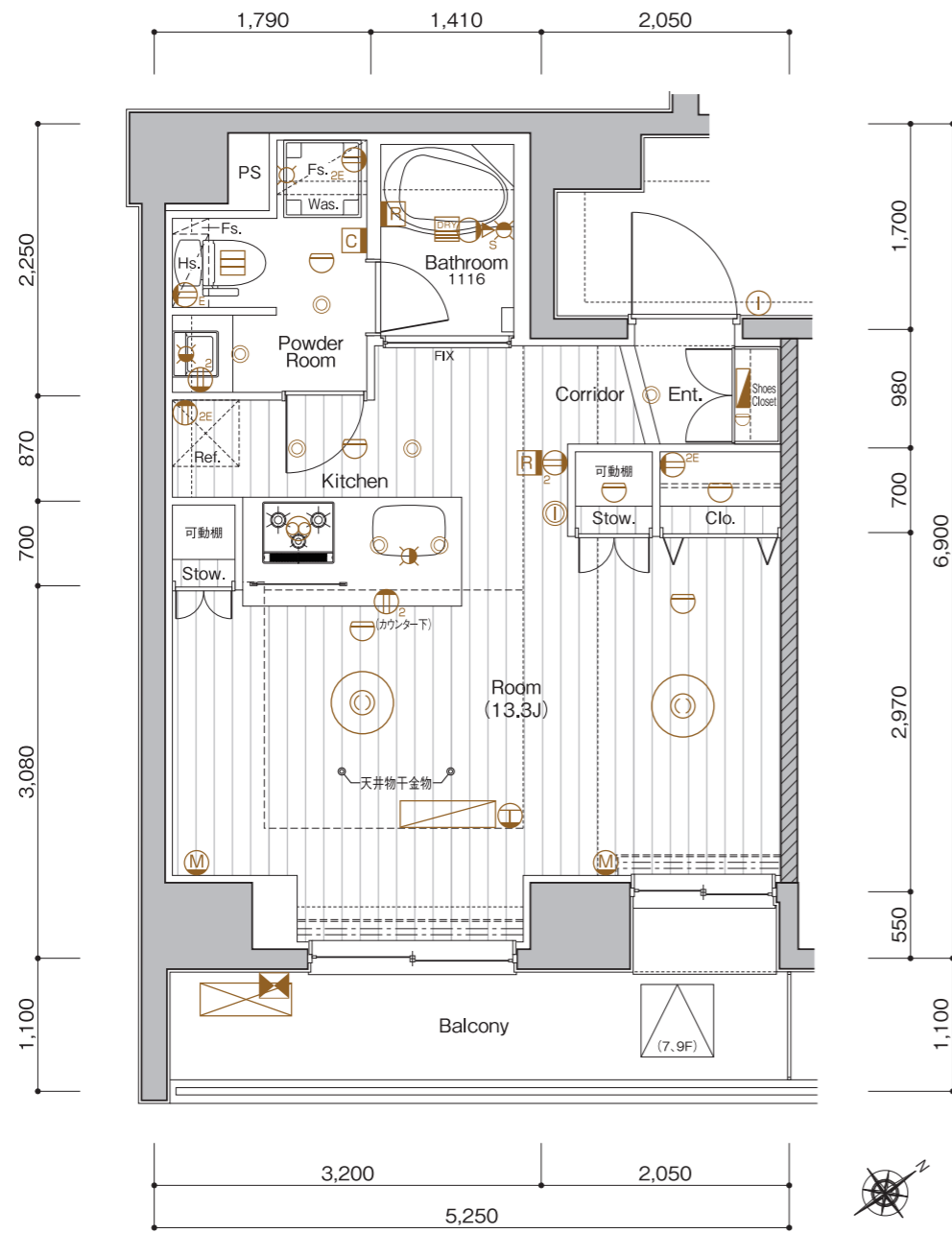
ROOM PLAN  
SCALE 1/60

D  
TYPE

1R

ROOM NUMBER  
701  
801  
901  
1001

住戸専有面積 / 31.83㎡(約9.62坪)  
バルコニー面積 / 6.90㎡(約2.08坪)



※図面と現況に相違がある場合は現況を優先します。

10F	D	E	
	1001	1002	
9F	D	E	
	901	902	
8F	D	E	
	801	802	
7F	D	E	
	701	702	
6F	A	B	C
	601	602	603
5F	A	B	C
	501	502	503
4F	A	B	C
	401	402	403
3F	A	B	C
	301	302	303
2F	A	B	C
	201	202	203
1F	自	エ	避
	転	ント	難
	車	リス	通
	庫	トラ	路
	室	ポ	
	庫	ール	

凡例

- |                |                 |  |           |
|----------------|-----------------|--|-----------|
| ② 2口コンセント      | ① インターホン(子機)    | Ⓜ マルチメディアコンセント<br>(2口コンセント、テレビコンセント、LAN、TEL) | ⊠ エアコン室内機 |
| ①E 1口アース付コンセント | ① インターホン(親機)    | Ⓜ サーマスタット式シャワー水栓                             | ⊠ エアコン室外機 |
| ②E 2口アース付コンセント | Ⓜ 感知器           | Ⓜ 水栓   | Ⓜ 分電盤     |
| Ⓜ エアコン用コンセント   | Ⓜ 給湯器用リモコン      | Ⓜ 混合水栓                                       | Ⓜ 梁型・下り天井 |
| Ⓜ ダウンライト       | Ⓜ 浴室換気乾燥暖房機リモコン | Ⓜ 給湯器  |           |
| Ⓜ ブラケット照明      | Ⓜ 浴室換気乾燥暖房機     | Ⓜ 避難ハッチ                                      |           |
| Ⓜ シーリングライト     | Ⓜ 副吸込           | Ⓜ 上部避難ハッチ                                    |           |
|                | Ⓜ レンジフード        |  |           |

室内凡例

- |                |                       |               |               |
|----------------|-----------------------|---------------|---------------|
| Ent. ……玄関      | Powder Room ……パウダールーム | Clo. ……クローゼット | Hs. ……吊戸棚     |
| Corridor ……廊下  | Bathroom ……浴室         | Stow. ……備蓄倉庫  | Fs. ……固定棚     |
| Room ……洋室      | Balcony ……バルコニー       | Was. ……洗濯機置場  | MB ……メーターボックス |
| Kitchen ……キッチン | Shoes Closet ……下足入    | Ref. ……冷蔵庫置場  | PS ……パイプスペース  |

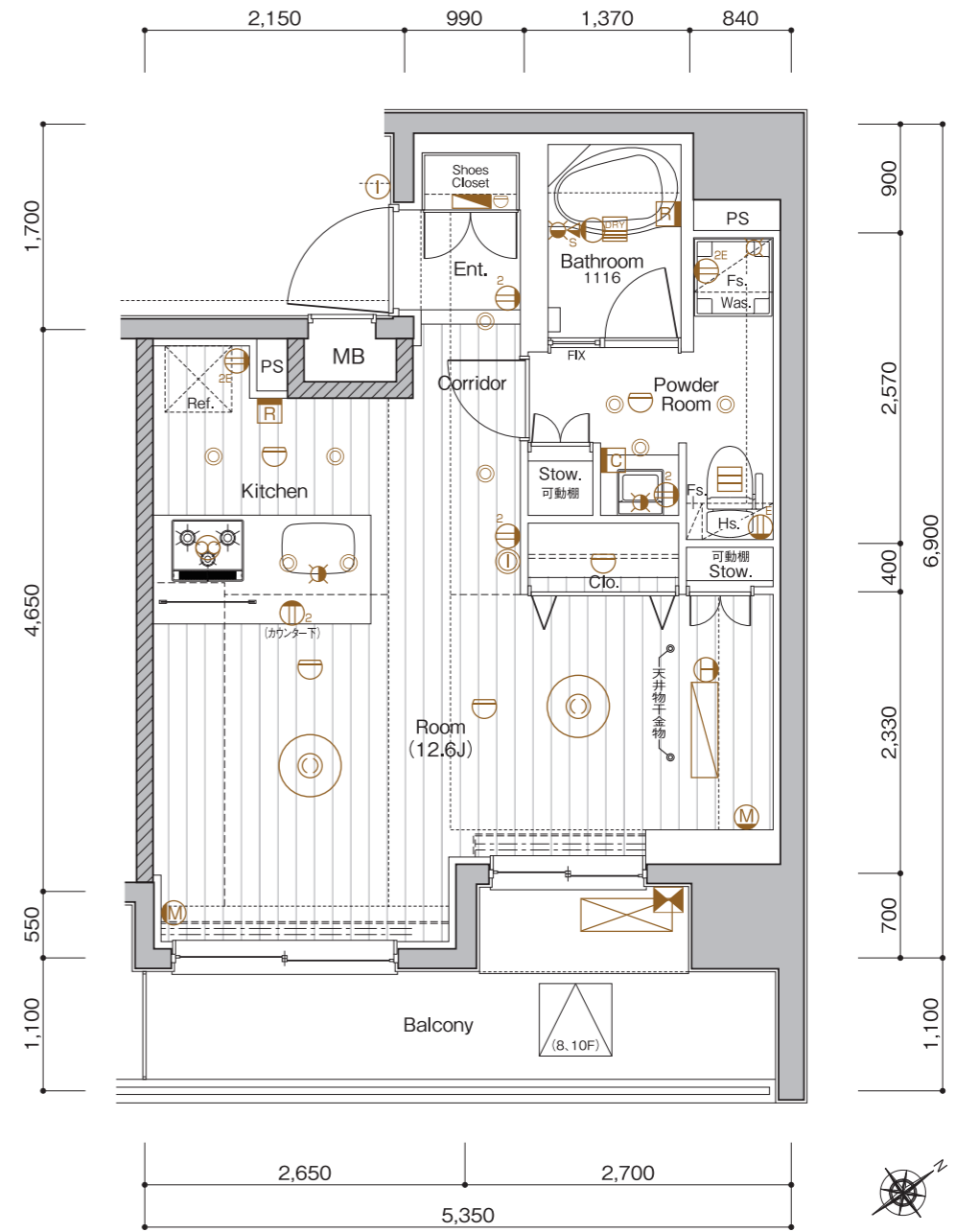
ROOM PLAN  
SCALE 1/60

E  
TYPE

1R

ROOM NUMBER  
702  
802  
902  
1002

住戸専有面積 / 31.14㎡(約9.41坪)  
バルコニー面積 / 7.77㎡(約2.35坪)



※図面と現況に相違がある場合は現況を優先します。

10F	D	E	
	1001	1002	
9F	D	E	
	901	902	
8F	D	E	
	801	802	
7F	D	E	
	701	702	
6F	A	B	C
	601	602	603
5F	A	B	C
	501	502	503
4F	A	B	C
	401	402	403
3F	A	B	C
	301	302	303
2F	A	B	C
	201	202	203
1F	自	エ	避
	転	ント	難
	車	リス	通
	庫	ポ	
	庫	ール	

凡例

- |                |                 |  |           |
|----------------|-----------------|--|-----------|
| ② 2口コンセント      | ① インターホン(子機)    | Ⓜ マルチメディアコンセント<br>(2口コンセント、テレビコンセント、LAN、TEL) | ⊠ エアコン室内機 |
| ①E 1口アース付コンセント | ① インターホン(親機)    | Ⓜ サーマスタット式シャワー水栓                             | ⊠ エアコン室外機 |
| ②E 2口アース付コンセント | Ⓜ 感知器           | Ⓜ 水栓   | Ⓜ 分電盤     |
| Ⓜ エアコン用コンセント   | Ⓜ 給湯器用リモコン      | Ⓜ 混合水栓                                       | Ⓜ 梁型・下り天井 |
| Ⓜ ダウンライト       | Ⓜ 浴室換気乾燥暖房機リモコン | Ⓜ 給湯器  |           |
| Ⓜ ブラケット照明      | Ⓜ 浴室換気乾燥暖房機     | Ⓜ 避難ハッチ                                      |           |
| Ⓜ シーリングライト     | Ⓜ 副吸込           | Ⓜ 上部避難ハッチ                                    |           |
|                | Ⓜ レンジフード        |  |           |

室内凡例

- |                |                       |               |               |
|----------------|-----------------------|---------------|---------------|
| Ent. ……玄関      | Powder Room ……パウダールーム | Clo. ……クローゼット | Hs. ……吊戸棚     |
| Corridor ……廊下  | Bathroom ……浴室         | Stow. ……備蓄倉庫  | Fs. ……固定棚     |
| Room ……洋室      | Balcony ……バルコニー       | Was. ……洗濯機置場  | MB ……メーターボックス |
| Kitchen ……キッチン | Shoes Closet ……下足入    | Ref. ……冷蔵庫置場  | PS ……パイプスペース  |

## OUTLINE

### 建築概要

名称 / メイクス横浜黄金町
所在地 / 神奈川県横浜市中区黄金町一丁目5番5、6(地番)
神奈川県横浜市中区黄金町一丁目5番6(住所)
交通 / 京急本線「黄金町」駅徒歩4分
横浜市営地下鉄ブルーライン「阪東橋」駅徒歩6分
地目 / 宅地
用途地域 / 商業地域
遮蔽率 / 80%
容積率 / 400%
敷地面積 / 146.30㎡(44.25坪)〈登記簿〉
146.30㎡(44.25坪)〈建築確認〉
建築面積 / 97.59㎡(29.52坪)
延床面積 / 745.58㎡(225.53坪) [容積率対象外面積162.55㎡含む]
構造・規模 / 鉄筋コンクリート造・地上10階建
建築用途 / 共同住宅
総戸数 / 24戸(内、管理室1戸)
分譲戸数 / 23戸
総専有面積 / 581.88㎡(176.01坪)
販売総専有面積 / 581.88㎡(176.01坪)
販売専有面積 / 21.54㎡(6.51坪) (5戸)〜31.83㎡(9.62坪) (4戸)
バルコニー面積 / 3.52㎡(1.06坪) (10戸)〜7.77㎡(2.35坪) (4戸)
間取り / 1R(23戸)

竣工後の管理形態 / 区分所有者全員で管理組合を設立し、管理組合より管理受託者(株式会社メイクスコミュニティー)へ委託させていただきます。

分譲後の権利形態 / 敷地及び建物共用部分:専有面積の割合による所有権の共有、建物専有部分:区分所有

建築確認番号 / 第UHEC建確R020125号(令和2年6月8日付)

計画変更確認番号 / 第UHEC建確R020125変1号(令和3年8月4日付)

検査済証番号 / 第UHEC建完R020125号(令和3年9月9日付)

設計・監理 / 有限会社 環設計室

施工 / 株式会社 野内

売主 / 株式会社メイクス

管理会社 / 株式会社メイクスコミュニティー

設計図書閲覧場所 / 管理室

引受日 / 2021年9月30日

### 設備概要

共用部分
電気 / 東京電力エナジーパートナー株式会社
ガス / 各ガス事業者
排水 / 公営水道より増圧給水ポンプにて各戸へ給水
水 / 汚水・雑排水合流方式にて、公共下水道へ直接放流
テナレ / 屋上に共同視聴専用アンテナ(地上デジタル対応UHFアンテナ、BS/110°CSアンテナ)設置
インターホン / エントランス集合玄関機(カメラ付)
防犯設備 / オートロックシステム、カメラ付インターホン、防犯カメラ(6台)、エレベーター防犯窓、エレベーター内非常用押ボタン、エレベーターかご内モニター
防災設備 / 自動火災報知設備、消火器、消火用補給水槽、避雷針設備、連結送水管設備
避難設備 / バルコニー避難ハッチ、屋外避難階段、誘導灯

施設概要
管理室 / 建物内に設置
エレベーター / 6人乗りエレベーター(90m/min:ロープ式)1基
ゴミ置場 / 敷地内に設置
備蓄倉庫 / 建物内に設置(1F・B・D・Eタイプ)
バイク置場 / 建物内に平置1台分設置
自転車置場 / 建物内に2段ラック式10台、敷地内に2段ラック式6台、計16台分設置
その他 / メールボックス、宅配ボックス、掲示板、植栽、散水栓、フェンス、外灯等

専有部分
電気容量 / 契約容量30A(A・B・Cタイプは40Aまで、D・Eタイプは50Aまで増量可能)
ガス / ガス給湯器(A・B・Cタイプは16号オートストップ付、D・Eタイプは20号オートタイプ)、キッチンガスコンロへ配管、専用メーター(マイコンメーター)
給水 / ガス給湯器、ユニットバス、システムキッチン、洗面化粧台、洗濯機置場、トイレへ給水、専用メーター
給湯 / ガス給湯器よりシステムキッチン、洗面化粧台、ユニットバスへ給湯
換気 / キッチンレンジフードによる強制換気、ユニットバス、パウダールームは浴室換気乾燥暖房機による強制換気(2室換気方式)24時間換気機能付

電気コンセント / 各居室に2ヶ所以上設置
テレビコンセント / 各戸に1ヶ所以上設置
電話用モジュラジャック / 各戸に1ヶ所以上設置
インターホン / 風除室集合玄関機と各戸玄関子機より各戸親機に接続
インターネット / 光回線を利用した一括加入型インターネットシステム【メディアサプライヴ・インターナショナル(株)】

バスルーム / ユニットバス、サーモスタット式シャワー水栓、浴室換気乾燥暖房機、ランドリーパイプ、収納棚

パウダールーム / 洗面化粧台、洗濯機パン(640×640)(D・Eタイプ)、洋風便器(セフィオンテクト仕様)、ウォシュレット、ペーパーホルダー、タオル掛、吊戸棚、固定棚、備蓄倉庫(Eタイプ)、アース付コンセント

洗濯機置場 / 洗濯機パン(640×640)、固定棚

キッチン / システムキッチン、ガスコンロ(2口、3口)、レンジフード、パネル貼

防犯 / インターホン(オートロックドア解錠ボタン、カラーモニター、非常用押ボタン付)、玄関ドアはプッシュアップハンドル(ダブルロック式)、ドアガード、ドアスコープ、セキュリティサムターン(ボタン式)

防災 / 対震枠付玄関ドア、ガスマイコンメーター、火災報知機

冷暖房設備 / 各戸エアコン1台設置

照明 / 玄関、廊下、キッチン、パウダールーム、洗面化粧台、バスルーム、居室

その他 / 室内に物干金物、開閉窓に網戸設置

### 外部仕上表

屋上	外断熱アスファルト露出防水トポコート仕上
外壁	45二丁掛タイル貼、一部吹付タイル
バルコニー	床:長尺塩ビノンスリップシート貼、壁:45二丁掛タイル貼、手摺:ガラスパネル手摺、躯体手摺、天井:アクリルリシン吹付
共用廊下	床:長尺塩ビノンスリップシート貼、壁:ビニールクロス貼、天井:ビニールクロス貼
屋外避難階段	床:長尺塩ビノンスリップシート貼、中壁:吹付タイル、手摺:吹付タイル、天井:アクリルリシン吹付
サッシュ	カラーアルミ電解着色、エアタイト仕様(Tー2〔30等級〕)

### 内部仕上表

	床	巾木	壁	天井	備考
共用部	風除室				オートドア、集合玄関機
	エントランスホール	タイル貼	—	化粧鋼板貼	EP塗装
	メールコーナー				オートロックオートドア
	管理室	長尺塩ビシート貼	ソフト巾木	ビニールクロス貼	ビニールクロス貼
ゴミ置場	防塵塗装	—	吹付タイル	アクリルリシン吹付	水栓

専有部	玄関	タイル貼	タイル貼	ビニールクロス貼	ビニールクロス貼	上層:タイル、下足入、人感センサースイッチ
	廊下・キッチン・洋室					システムキッチン、エアコン、吊戸棚(A、Cタイプ)
	クローゼット	フローリング貼	木製既製巾木			ハンガーパイプ、固定棚
	備蓄倉庫					可動棚
	洗濯機置場					洗濯機パン、固定棚
パウダールーム	CFシート貼/タイル貼(D・Eタイプ)	ソフト巾木			洗面化粧台、洗濯機パン(D・Eタイプ)、洋風便器(セフィオンテクト仕様)、ウォシュレット、タオル掛、ペーパーホルダー、吊戸棚、固定棚、備蓄倉庫(Eタイプ)	
バスルーム					ユニットバス、サーモスタット式シャワー水栓、浴室換気乾燥暖房機、ランドリーパイプ、収納棚、シャワーフック	

(上記の仕上げ仕様の内容は、建築施工上の都合や、居住性能向上の為の改良、設計変更などにより、若干の変更を伴う場合があります。)



© Rakuten Eagles

株式会社メイクスは、楽天イーグルスを応援しています。

**makes**

【売主】株式会社メイクス

【本店】〒150-0011 東京都渋谷区東1-2-20 住友不動産渋谷ファーストタワー
TEL:03-6746-4500(代) FAX:03-6746-4501

【名古屋支店】〒451-0045 愛知県名古屋市中区名駅2-27-8 名古屋プライムセントラルタワー
TEL:052-300-8352(代) FAX:052-300-8353

宅地建物取引業 / 国土交通大臣(1)第9862号(公社)全日本不動産協会会員(公社)不動産保証協会会員(一社)東京都不動産協会会員

物件販売に関するお問い合わせは

**0120-5740-77**

【URL】<https://www.makes-d.co.jp>

【E-mail】[info@makes-g.co.jp](mailto:info@makes-g.co.jp)