

MAKES DESIGN  
HIGASHI-JUJO





MAKES DESIGN  
HIGASHI-JUJO

東十条駅

池袋

赤羽駅

# LIVE WITH MEGA CITY

賑わいの東京中枢へダイレクトアクセス。  
都心の飛躍を享受する「東十条」へ。

東京都心を自由に使いこなせる「東十条」エリアは、池袋や赤羽の商業施設も生活圏に。  
また、「十条」駅からJR埼京線を利用すれば、新宿や渋谷など人気エリアへダイレクトアクセスを誇ります。  
いくつもの輝く街に寄り添い、洗練された街並みを形成するこの地に、  
豊かな暮らしを約束する都市型邸宅が誕生します。

JR京浜東北線  
「東十条」駅より徒歩 **4**分  
北口より/約300m

東京メトロ南北線  
「王子神谷」駅より徒歩 **12**分 / 自転車 **5**分  
3番出口より/約900m

JR埼京線  
「十条」駅より徒歩 **16**分 / 自転車 **7**分  
北口より/約1,280m

JR京浜東北線・埼京線・湘南新宿ライン・上野東京ライン(宇都宮線・高崎線)  
「赤羽」駅より徒歩 **16**分 / 自転車 **7**分  
南口より/約1,280m

\*航空写真は現地周辺を撮影した画像にCG加工を施したものです。\*分数・距離はすべて現地からのものです。自転車での所要分数は200m=1分での概算です。



# GRACEFUL FACADE

この地に相応しい、存在感際立つ美しい佇まい。

ブラック、ホワイトと表情を変化させる大胆なデザインは、  
ブラウンの外壁をアクセントに添えることで、  
鮮烈かつスタイリッシュな印象を与えます。  
住まいの顔として、その風格に品格が滲む、悠々とした佇まいは、  
洗練された街並みを華やかに彩り、道ゆく人々を常に魅了し続けます。





# ENTRANCE DESIGN

優雅で誇り高い、青の誘惑。

ひと目見て印象的なのは、美しいブルーを基調としたカラーアクセント。  
そこにモザイクタイルとデザイン性のある上品な壁面が融けあい、格調高き迎賓空間に。  
また、優しい光で包み込む間接照明が生む陰影が、重厚感と気品を演出。  
住まう方を優しく出迎え、安らぎのプライベートへと導きます。







12 MIN. UENO

19 MIN. TOKYO

11 MIN. SHINJUKU

15 MIN. AKIHABARA

6 MIN. IKEBUKURO

30 MIN. SHINAGAWA

16 MIN. SHIBUYA

# DIRECT ACCESS

都心中枢を自在に駆け抜ける、  
ストレスフリーな快適アクセス。

最寄りの「東十条」駅や「十条」駅からは、  
東京、池袋、新宿など都心の主要エリアへ20分以内のダイレクトアクセスを実現。  
ビッグターミナル駅を身近に利用できる立地は、  
通勤や通学はもちろん、週末のショッピングやレジャーでも  
軽快なフットワークを実現し、都市生活を望む入居者様のニーズに応えます。

# TRAIN ACCESS



JR京浜東北線「東十条」駅より

「上野」駅へ 直通 12分 <small>※JR京浜東北線快速利用。</small>	「秋葉原」駅へ 直通 15分 <small>※JR京浜東北線快速利用。</small>
「東京」駅へ 直通 19分 <small>※JR京浜東北線快速利用。</small>	「新橋」駅へ 20分 <small>※JR京浜東北線快速利用、「秋葉原」駅にてJR山手線に乗り換。</small>
「高輪ゲートウェイ」駅へ 直通 28分 <small>※JR京浜東北線快速利用。</small>	「品川」駅へ 直通 30分 <small>※JR京浜東北線快速利用。</small>



東京メトロ南北線「王子神谷」駅より

「王子」駅へ 直通 1分 <small>※東京メトロ南北線利用。</small>
「後楽園」駅へ 直通 13分 <small>※東京メトロ南北線利用。</small>
「永田町」駅へ 直通 21分 <small>※東京メトロ南北線利用。</small>
「六本木一丁目」駅へ 直通 25分 <small>※東京メトロ南北線利用。</small>



JR埼京線「十条」駅より

「池袋」駅へ 直通 6分 <small>※JR埼京線利用。</small>	「新宿」駅へ 直通 11分 <small>※JR埼京線利用。</small>
「原宿」駅へ 15分 <small>※JR埼京線利用、「新宿」駅にてJR山手線に乗り換。</small>	「渋谷」駅へ 直通 16分 <small>※JR埼京線利用。</small>
「恵比寿」駅へ 直通 18分 <small>※JR埼京線利用。</small>	「大崎」駅へ 直通 22分 <small>※JR埼京線利用。</small>

# ROUTE MAP



# SIMULATION

[通勤シミュレーション]

東十条	JR京浜東北線	上野	8:34発 8:50着
東十条	JR京浜東北線	東京	8:26発 8:50着
十条	JR埼京線	池袋	8:42発 8:49着
十条	JR埼京線	新宿	8:35発 8:47着

# TAXI

タクシーを利用すれば、近隣の繁華街から快適に深夜帰宅できます。

赤羽駅 から現地へ 深夜料金 <b>900円</b> (約7分)	池袋駅 から現地へ 深夜料金 <b>2,580円</b> (約16分)	上野駅 から現地へ 深夜料金 <b>3,860円</b> (約29分)
--	---	---

※タクシー料金は「東京ハイヤー・タクシー協会」にて検索。検索結果は「距離制運賃(上取運賃)」に基づいており、「時間距離併用運賃(上取運賃)」は含まれません。1,052mまで420円、以後233mごとに80円加算しています。※交通状況などの影響により実際の料金とは一致しない場合がありますので、目安としてご認識ください。

※上記の電車所要時間は日中平常時のもので、乗換・待ち時間は含まれません。※情報は2021年3月現在のものです。





煌めきと華やぎで魅了する、東京の中心地

# 1 新宿

SHINJUKU  
17 min

ビジネスエリアとしても大きな役割を果たす、世界有数の大都市、新宿。交通利便性の向上にも注目の「新宿グランドターミナル」\*構想も始動し、次世代を見据えた都市へと進化しています。  
\*2029年竣工予定。



再開発による都市計画がスタート

# 6 池袋

IKEBUKURO  
6 min

様々な商業施設がオープンしたり、公園の整備を開始するなど、街全体が舞台になり、「誰もが主役になれる劇場都市」を目指し、人や産業を惹きつける都市づくりを進めています。



伝統と文化が調和する街

# 12 上野

UENO  
12 min

東京の下町・上野。美術館や博物館など、多くの観光地があり、1年を通じて国内外から観光客がやってくる人気スポット。アメ横商店街のような個性的なエリアもこの街の魅力です。



日本経済の中心的存在エリア

# 20 東京

TOKYO  
20 min

日本のシンボルとして、ワンランク上の環境が揃う東京。さらなる輝く未来へ向かうため、A棟、B棟2つの高層ビルが建つ、「東京駅前常盤橋プロジェクト」\*が進行中です。  
A棟2021年、B棟2027年完成予定。



最先端トレンドの発信基地

# 17 渋谷

SHIBUYA  
17 min

「エンタテインメントシティSHIBUYA」の実現を目指し、2023年には、渋滞などの渋谷駅周辺が抱える課題を解決した利便性と安全性の向上を目的とした「渋谷駅桜丘口地区」が竣工予定です。

## GET 3 ROUTES

華やぐTOKYOへ直結する、3つの路線が魅せるアクセス力。

JR京浜東北線「東十条」駅から東京、品川方面へ。  
JR埼京線「十条」駅から新宿、渋谷方面へ。  
東京メトロ南北線「王子神谷」駅から永田町、目黒方面へ。  
この3つの駅は、都内の主要都市へのダイレクトアクセスを実現。ビジネスもプライベートも、目的に合わせてTOKYOを使い分けることが可能です。



周辺の開発が期待される大注目の街

# 28 高輪ゲートウェイ

TAKANAWA GATEWAY  
28 min

2020年3月14日に「品川」～「田町」駅間に開業した動線では新駅。駅前では品川再開発プロジェクトが進行しており、2025年に街びらきを予定しています。



洗練された大人の空間

# 19 恵比寿

EBISU  
19 min

中目黒・代官山・白金など高い魅力を誇る街が脇を固める、大人のエリア。ミシュラン星付の高級店から、一人で立ち寄れる庶民的なお店までバラエティ豊かな飲食店が多いのも人気です。



大規模再開発で生まれ変わる最先端都市

# 30 品川

SHINAGAWA  
30 min

2027年開業予定であるJR東海リニア中央新幹線の、首都圏側の始発駅になることも決まっており、「世界の人々が集い交わる未来型の駅前空間」を目指し、注目を集めるエリアの一つです。  
A棟2021年、B棟2027年完成予定。



# KITA-KU AREA

賃貸立地としての、「北区」エリアの実力と魅力。

自然が揃う街並みと日常に豊かさを与える利便施設で、人々を魅了する北区エリア。確かな価値を兼ね備えたこのエリアは、魅力あふれる街へと進化を続け、暮らしやすさにも注目が集まっています。

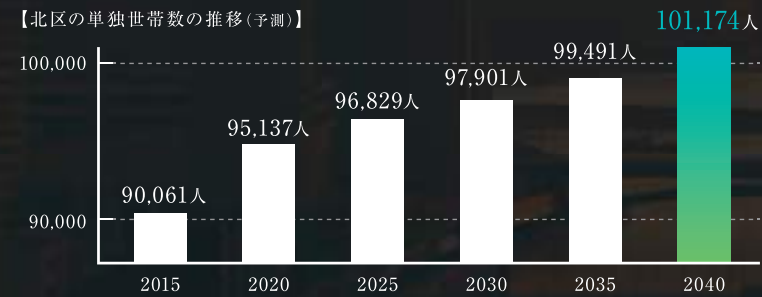


# KITA-KU DATA

増え続ける単身世帯など、不動産投資に役立つ様々なデータからも、北区は長期的に安定した収益が見込める注目のエリアになっています。

■ 増え続ける北区の単身世帯。

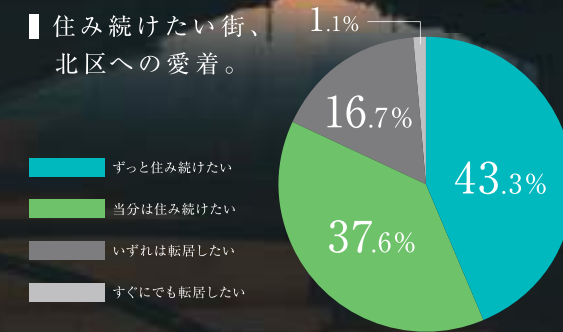
【北区の単身世帯数の推移(予測)】



北区の単身世帯数は、国勢調査結果に基づく予測によると将来的に増加傾向にあります。賃貸ニーズの多くを占めるシングル層が増え続けることで、安定した賃貸市場が見込まれています。

※出典：東京都総務局統計部人口統計課「東京都世帯数の予測(2019年3月)」。

■ 住み続けたい街、北区への愛着。



北区に在住する人々へのアンケートによると、「北区に住み続けたい」と答えた人が全体のうち8割以上を占めています。実際に住んでいる人々による北区への高い評価が、継続的な賃貸ニーズを証明しています。

※出典：北区HP「北区民意調査・意向調査報告書(2018年8月)」。

# UNIVERSITY

多くの大学が集まる東十条・十条エリア。アクセス環境や利便性の高さからも、学生からの需要も見込めます。



立教大学 池袋キャンパス……JR山手線「池袋」駅より徒歩7分  
 帝京平成大学 池袋キャンパス……JR山手線「池袋」駅より徒歩12分  
 女子栄養大学 駒込キャンパス……JR山手線「駒込」駅より徒歩3分  
 東京家政大学 板橋キャンパス……JR埼京線「十条」駅より徒歩5分  
 帝京大学 板橋キャンパス……JR埼京線「十条」駅より徒歩10分

大正大学 巣鴨キャンパス……JR埼京線「板橋」駅より徒歩10分  
 東京福祉大学 王子キャンパス……JR京浜東北線「上中里」駅より徒歩12分  
 東京成徳大学 十条台キャンパス……JR京浜東北線「東十条」駅より徒歩10分  
 東洋大学 赤羽台キャンパス……JR京浜東北線「赤羽」駅より徒歩8分

# PARK

北区には、由緒ある公園や、大型公園などが多数点在。寛ぎの時間を育める良好な住環境となっています。





# IKEBUKURO & AKABANE

未来へ向かう2つの都市 池袋&赤羽も生活圏に。

## 池袋

文化の発信拠点として様々な再開発事業を計画・実行している池袋。2015年から「豊島区国際アート・カルチャー都市構想」をテーマに、いつまでも住み続けたい「持続発展都市」を目指して、新たな取り組みを進めています。



キューブラザ池袋

約2,500席を有する首都圏最大級のシネマコンプレックスを中心に、話題のコンテンツとコラボしたカフェも度々開催し、盛り上がりを見せています。



Hareza池袋

ミュージカルや伝統芸能を公演するホールや、アニメを楽しめる空間など個性の異なる8つの劇場を備える新複合商業施設です。



IKE・SUNPARK

池袋サンシャインシティのすぐ先に広がる、造幣局東京支局跡地に造られた大型公園。災害時には拠点となる防災機能を備えています。

## 赤羽

「住みたい街ランキング」では上位に入る注目の街、赤羽。多くの人で賑わう赤羽駅は4路線が利用でき、目的地に合わせて複数の路線を利用できるのも魅力のひとつ。また駅前には大型商業施設も多彩に揃っており、人気のショッピングエリアでもあります。



エキュート赤羽

駅改札内の商業施設。改札を出なくともコンビニやスーパー、ペーカリーなどで買い物や食事ができ、時間を有効に使えます。



ショッピングセンター・ビビオ

「手の届くちょっとした贅沢感とオシャレ感覚」をコンセプトにしたショッピングセンター。ファッションや雑貨、洋菓子店などバラエティ豊かなショップが揃います。

## 巨大都市「池袋」の大規模再開発プロジェクト



2019年11月完成

池袋西口公園

「国際アート・カルチャー都市」の実現に向けて、文化芸術・地域の賑わい・情報発信拠点となる公園。噴水や照明が幻想的な雰囲気を演出します。



2025年3月竣工予定

南池袋二丁目C地区  
第一種市街地再開発事業

事務所、店舗、公共公益施設、子育て支援施設、駐車場などで構成する延べ約189,410㎡のツインタワーマンションが整備されます。



2023年9月開校予定

東京国際大学池袋国際キャンパスグローバル教育機能を集約した都市型国際キャンパスが開設。イングリッシュ・トラック・プログラムに起業家養成/ITビジネス・コースも開設予定です。



イトーヨーカドー赤羽店

日々の暮らしをサポートする大型スーパーです。食料品から日用品までを、お求めやすく価値のある品揃えで提供しています。



lalaガーデン 赤羽スズラン通り商店街

約300mのアーケード商店街。ダイエーなどのスーパーや、飲食店など、毎日の暮らしを彩る様々な施設でショッピングエリアを形成しています。

「住みやすい街」赤羽は、都市化計画始動でさらに人気の街へ。

池袋の魅力を示すランキングデータ。

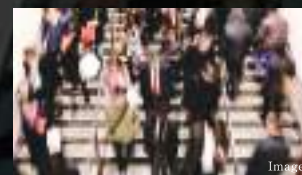
1日の乗降客数

合計9路線が乗り入れている巨大ターミナル「池袋」駅。JR東日本の乗車人員ランキングでは、新宿に次いで2位\*1となっています。

池袋駅

約265万人

\*出典：各鉄道会社発表「1日あたりの乗降客数(2019)」JRは乗客数のみの発表のため2倍にした数値としています。  
\*1 JR東日本「2019駅別乗車人員」より



乗入れ路線の多さ

第4位

23区で乗入れ路線が多い駅となっており、休日のお出かけにも便利です。

第1位	新宿駅
第2位	東京駅
第3位	渋谷駅
第4位	池袋駅

有名大学も集まる池袋

「学びの拠点」として、池袋には数多くの有名大学が集積しています。

立教大学 池袋キャンパス JR山手線「池袋」駅より徒歩7分
東京音楽大学 池袋キャンパス JR山手線「池袋」駅より徒歩15分
帝京平成大学 池袋キャンパス JR山手線「池袋」駅より徒歩12分
東京福祉大学 池袋キャンパス JR山手線「池袋」駅より徒歩4分

住みやすい街ランキング

第2位

交通の利便性、住環境などの良さで人気を誇っています。

第1位	第2位	第3位
川口	赤羽	たまプラーザ

\*出典：ARUHI presents 本家に住みやすい街大賞 2020

JR赤羽駅東口駅前  
「大規模再開発事業」都市計画

「赤羽」駅東口駅前の「赤羽一丁目第一地区」では再開発事業が進行中。2020年8月に決定した都市計画では、商業施設や住宅施設を備えた多様な魅力的な複合市街地をつくることが発表されています。駅前が新しくなり、赤羽の街のいっそうの発展が期待されています。





# CITY WALK

思わず歩きたくなる、商店街のある街へ。

駅周辺に広がる商店街を中心に街は活気にあふれ、常に多彩な賑わいをみせてくれる東十条・十条エリア。散策するだけでも様々な楽しみに出逢えるこの街には、効率の良い暮らしを叶える便利さがあふれています。

## 東十条エリア

毎日の暮らしを彩る便利な大型スーパーも充実。



東十条商店街・東十条銀座商店街 徒歩1分/約10m

戦前より商店が点在していた「東十条商店街」と、そこから王子神谷駅まで続く「東十条銀座商店街」は約160のお店が混在する活気のある商店街です。

## 十条エリア

有名商店街で老舗甘味処や食事に舌鼓。



十条銀座商店街 徒歩11分/約850m

東京三大銀座商店街のひとつで、JR埼京線十条駅前より、中央通り、東通り、西通りに200店を超える店舗で構成し、全長は約520mあります。



COMEDY IDA 東十条店

徒歩6分/約470m

「より良い商品をより安く、より早く」をモットーに、消費者サイドに立った企業活動を展開。自社ブランド製品の開発など、安全安心な商品の提供に取り組んでいます。



サミットストア王子桜田通り店

徒歩6分/約480m

新鮮な食材や日用品の販売に加え、店内には、授乳室やATMなどの設備や、クリーニング、配達といった便利なサービスも取り扱っています。



だるまや餅菓子店

徒歩13分/約1,000m

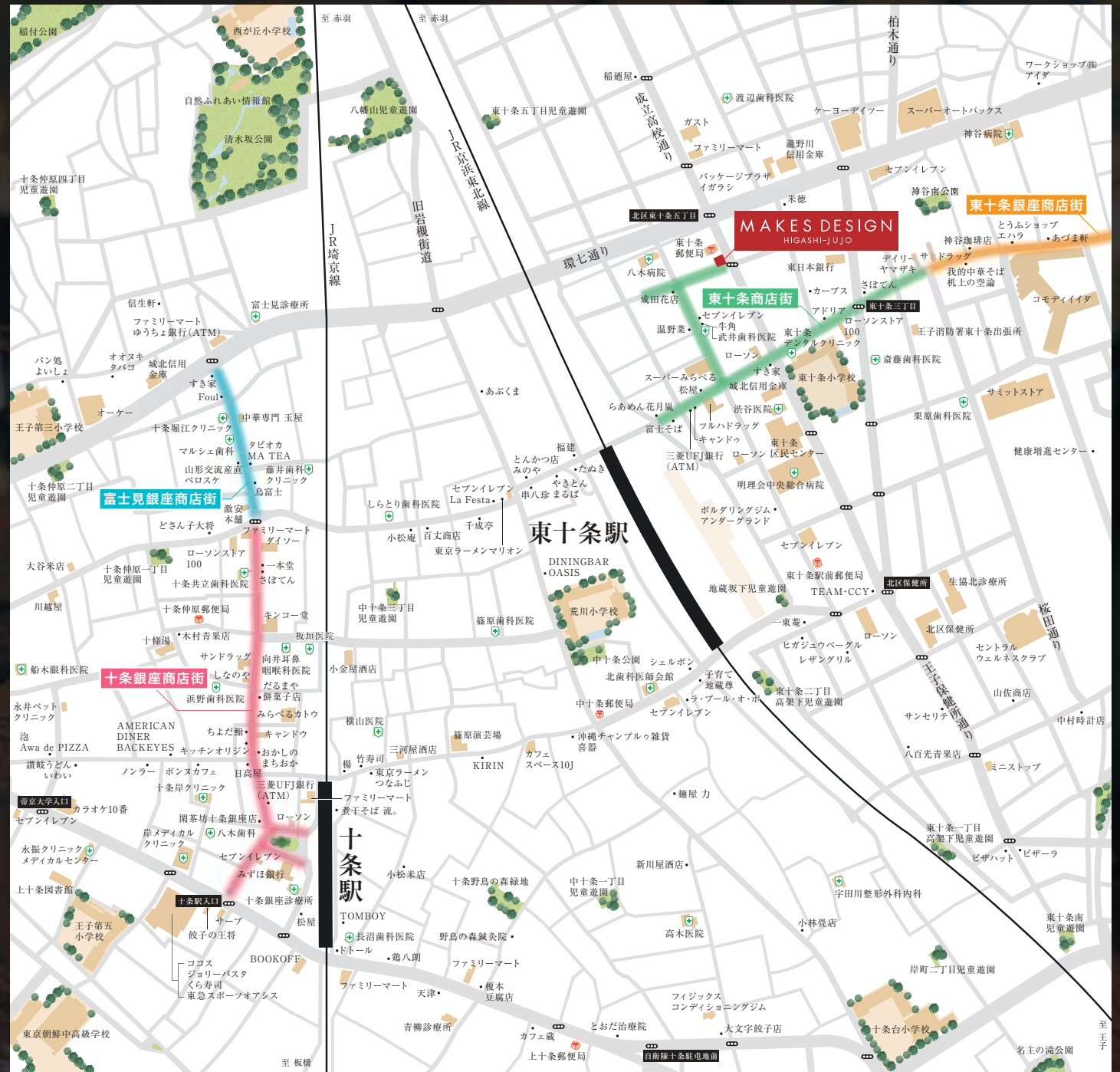
創業100年以上の歴史を誇る老舗の甘味処。昔ながらの雰囲気があり、ゆっくりとカフェタイムなどに利用することができます。上質の宇治抹茶を使った宇治金時が人気です。



ちよだ鮎十条銀座店

徒歩14分/約1,100m

テイクアウト専門の本格江戸前すし店。新鮮なネタを使用した「江戸前すし」から、太巻、棒鮎などの「大阪すし」まで幅広いメニューを取り揃えており、地元の人で賑わう人気店です。



### 東十条商店街MAP

- 飲食店
- 販売/食材
- 販売/雑貨その他
- 医療/薬局/整体院
- サービスその他
- 金融
- 郵便局

北口 JR 東十条駅 南口

環状7号線

山形県立病院

東十条郵便局

滝野川信用金庫

角田金物店

井藤自転車

華東

はましん

東十条銀座商店街

サミットストア

東京メトロ 王子神谷駅

## LIFE INFORMATION

### SHOPPING

東十条商店街	徒歩1分/約10m
セブンイレブン北区東十条4丁目店	徒歩2分/約110m
ローソン北区東十条四丁目店	徒歩2分/約140m
ファミリーマート東十条店	徒歩2分/約150m
スーパーみらべる東十条店	徒歩2分/約160m
ツルハドラッグ東十条北口店	徒歩3分/約210m
ケーヨーデイツー東十条店	徒歩4分/約290m
COMEDY IDA 東十条店	徒歩6分/約450m
サミットストア王子桜田通り店	徒歩7分/約550m

### BANK

セブン銀行ATM	徒歩2分/約110m
ローソン銀行ATM北区東十条四丁目共同出張所	徒歩2分/約140m
イーネットATMファミリーマート東十条共同出張所	徒歩2分/約150m
城北信用金庫東十条支店	徒歩3分/約170m
りそなクイックローバー東十条出張所	徒歩3分/約180m
滝野川信用金庫東十条支店	徒歩3分/約200m
三菱UFJ銀行ATMコーナー東十条駅前	徒歩4分/約270m
みずほATMコーナー東十条北口出張所	徒歩5分/約350m

### PARK & PUBLIC

東十条郵便局	徒歩1分/約20m
王子警察署東十条交番	徒歩2分/約150m
東十条区民センター	徒歩3分/約230m
東十条図書館	徒歩4分/約270m
王子消防署東十条出張所	徒歩5分/約400m
神谷南公園	徒歩5分/約400m
北区保健所	徒歩7分/約500m
健康増進センター	徒歩10分/約730m
北区立清水坂公園	徒歩13分/約1,000m

### HOSPITAL

慈光会八木病院	徒歩2分/約100m
武井歯科医院	徒歩2分/約120m
東十条駅前接骨院	徒歩2分/約160m
木村眼科	徒歩3分/約190m
渋谷医院	徒歩3分/約190m
明理会中央総合病院	徒歩4分/約260m



ツルハドラッグ東十条北口店



スーパーみらべる東十条店

\*分数・距離はすべて現地からのものです。\*徒歩での所要分数は80m=1分での概算です。

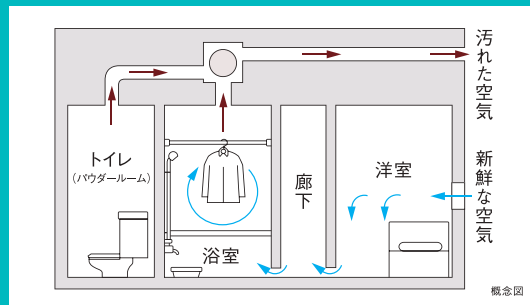


# EQUIPMENT

上質の快適をもたらす  
機能美に満ちた設備。

機能性と使い心地の良さで、毎日の暮らしを支える快適設備。

新生活様式に対応する、衛生的な  
24時間換気システム。



※完成予想図はイメージで実際とは異なります。

## KITCHEN



※Eタイプは仕様・サイズが異なります。



### 2口ガスコンロ

お料理がもっと手軽にできるように2口ガスコンロを採用しました。



### シングルレバー混合水栓

水量や温度の調節が片手でできるので、お料理時もスマートに操作できます。



### レンジフード

素早く煙を排出。調理中も音になりにくい静音タイプのレンジフードです。



### 吊戸棚(耐震ラッチ付)

キッチン上部には、調理器具を収納できる吊戸棚を設置。キッチンスペースをすっきり保てます。



### ボウル一体型カウンター

スタイリッシュなボウル一体型カウンターを採用。継ぎ目がなく掃除しやすい形状です。※C・Eタイプは仕様・サイズが異なります。

### タオル掛け

洗面・手洗い後にすぐタオルを使えるよう、洗面化粧台の脇にタオル掛けを標準装備。

## BATHROOM



※Eタイプは仕様・サイズが異なります。



### シャワーヘッド

機能的でスタイリッシュなデザインのシャワーヘッドを採用しました。



### サーモスタット混合水栓

レバーひとつで手軽にお湯の温度が調節できる、サーモスタット付の水栓を採用しました。



### 浴室換気乾燥暖房機

24時間換気システムを装備。雨の日でも洗濯物を乾かせます。また冬は暖房機能によって入浴前に浴室を暖めておくことができます。



### ランドリーパイプ

バスタオルや洗濯物を浴室に干す際に重宝する、ランドリーパイプを設置しました。



### 洗浄機能付トイレ

女性に人気の独立型トイレは、抗菌仕様の便座を採用。さわやかで快適な空間を提供します。※タイプにより異なります。

※Eタイプは仕様・サイズが異なります。

## IoT

スマホで家電を楽々操作。  
IoT対応の未来型設備を採用!



声で操作♪



アプリで操作♪

外出先からスマホで家電を操作したり、部屋ではスマホに話しかけて家電をオン♪スマホと声の快適操作でひとつ先の便利な暮らしを満喫できます。

### スマホを家電のリモコンに



スマホひとつで家電を操作。増え続ける赤外線リモコンをスマホ1台にまとめてスッキリ。500機種以上に対応しています。

### 音声で家電を操作



スマートスピーカーがあれば、リモコンやスマホを手にとることなく、ハンズフリーで家電を操作できます。スマホに話しかけての操作も可能です。  
※対応アプリケーションのダウンロードが必要となります。

### 対応機種一例

テレビ	レコーダー	エアコン
照明	扇風機	加湿器
掃除機	電動カーテン	ホームシアター

### 外出先から家電を操作



外出先からスマホで家電を操作。本体に搭載している温度・湿度・照明センサーで状況を確認し、帰宅前の部屋や、留守番中のペットのいる空間を快適に保ち続けることができるので便利です。

### 例えばこんな時に



スマートスピーカーと組み合わせれば  
音声操作可能

Amazon Echo対応  
Google Home対応



# SECURITY & STRUCTURE

すべての暮らしに、心地よさと安心を。

安全を確かなものにする高性能な品質と、強固な技術を施した安心の耐久性。

# PLANS

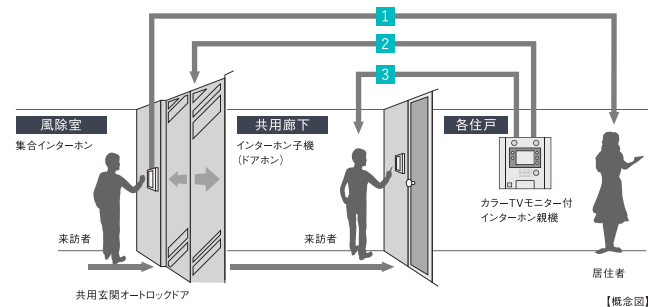
図面集をご覧になる前にお読みください。

●この図面集に掲載されている各図面は、設計図書に基づきその概略を分かりやすく表現するために作成したもので、各部の詳細部については表現を省いている場合があります。正確なものについては設計図書にてご確認ください。●図面に掲載されている寸法は、すべてミリメートル(mm)単位(1階平面図を除く)です。●方位の記号は若干の誤差を生じる場合があります。正確な方位は設計図書にてご確認ください。●縮尺・位置・記号・他図面などのライトレレス、製版などの過程において誤差または変更が生じる場合があります。●設計・施工・近隣・行政官庁などからの指導により設計変更する場合がありますので予めご了承ください。●専有面積にはMB(メーターボックス)、PS(パイプスペース)の面積が含まれる場合があります。●専有面積は、建築基準法による壁芯計算によって算出しています。登記上の内法計算による面積は専有面積より小さくなります。●面積表示の小数点3桁以下は切り捨てられています。●窓ガラスはプライバシー対策上、くもりガラスまたは法規制上アミ入りガラスとなる場合があります。●バルコニー・窓・外廊下には目隠しパネルなどが設置される場合があります。●外構・植栽については一部変更の可能性があります。●面積については多少誤差を生じる場合があります。●仕様・設備については施工上の理由などで変更になる場合があります。●図面と現況に相違がある場合は、現状を優先とさせていただきます。

## SECURITY

### TVモニター付 オートロックシステム

住戸に設置されたハンズフリーのモニターで来訪者をチェック。相手を確かめてからエントランス玄関を解錠することで、安心感と安全性を高めてくれます。



1 来訪者は来訪先の部屋へ連絡  
2 居住者は来訪者をモニターで確認後、オートロックを解錠  
3 玄関先でインターホンにより、音声にて再確認



### 不正解錠を防ぐ防犯サムターン

室外からの工具等でのサムターン回しを困難にする防犯サムターンを採用しました。



### 防犯カメラ設置

侵入などの犯罪を未然に防ぐ効果が期待でき、マンションの資産価値を高めます。



### リバーシブルキー

防犯性の高いディンプルキーを採用。表裏がなく、夜間や荷物が多日でもスムーズに操作できます。



### 非接触キー

風除室の集合玄関機には、タグを受信部に近づけるだけでオートロックが解錠される非接触キーを採用しました。

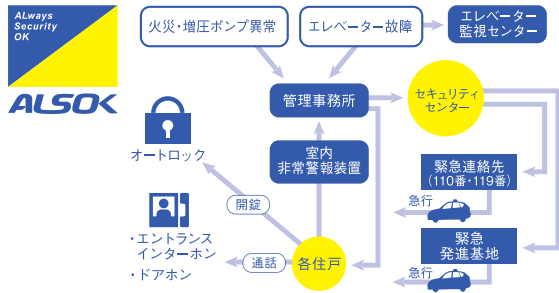


### オートロック&TVモニター付インターホン

共用エントランスのドアには、来訪者をTVモニター付インターホンで確認し、住戸内から解錠するオートロックを採用。

### 24時間セキュリティシステム

24時間体制のセキュリティシステムを採用。緊急時には非常警報装置とセキュリティセンターをオンラインで結ぶ出動体制で、各種の危険に迅速に対応します。



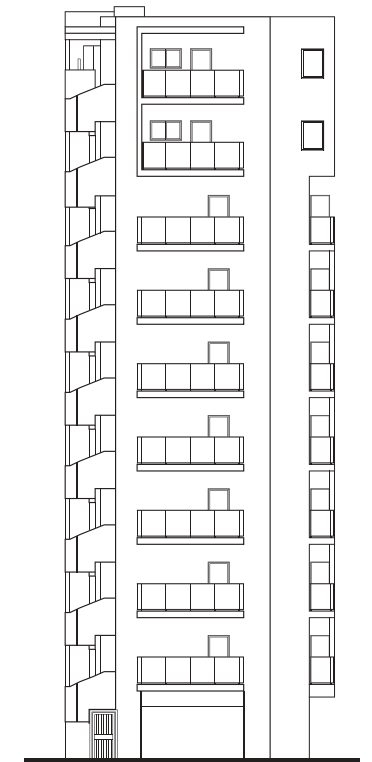
## ELEVATION

立面図 1/300

東側立面図



南側立面図



## OTHERS



### 宅配ロッカー

■24時間365日受け渡し  
宅配ロッカーは忙しい社会人には生活の必需品。宅配便等の荷物をいつでも受け取り代行してくれます。配達員が暗証番号を設定するタイプなので、暗証番号をうっかり忘れる心配がありません。

### マルチメディアコンセント

電気、通信、映像の配線を1箇所にまとめることができるのでコードやケーブルが目立つことなく、お部屋の美観を損ねません。

### 人感センサーライト(玄関)

人の動きなどを感知して自動で照明が点灯してくれるので、帰宅時に足元がしっかりと照らされて安全です。

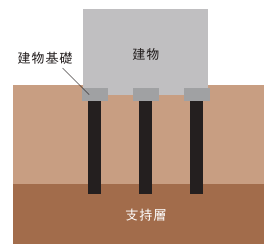


### インターネットWi-Fi

■Wi-Fi=無線LAN完備  
株式会社ファイバークラウドが提供するマンション専門インターネットサービス「FGBB」を採用。最大上り・下り1Gbpsの高速サービスに対応しています。また各戸にWi-Fiアクセスポイントを設置しているため、スマホ、タブレットでも快適にインターネットをお楽しみいただけます。

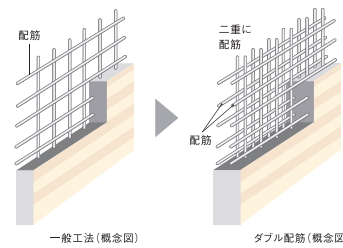
※ベストエフォート型のため実測値は建物の設備、お客様の設備環境、また時間帯によって異なります。

## STRUCTURE



### 杭基礎

■支持地盤まで杭を打ち込んだ基礎構造  
強固な支持地盤まで杭の先端をしっかり打ち込んで固定する堅牢な基礎構造によって建物をしっかりと支えます。



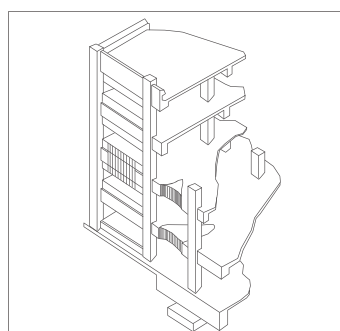
### 配筋・かぶり厚

床などの鉄筋は、格子状に組みあがる工程で二重に組むダブル配筋を採用。高い強度と耐久性を実現しています。※壁一部シングル

### 鉄筋コンクリートラーメン構造 強度を確保し、耐火性・耐久性に優れた構造

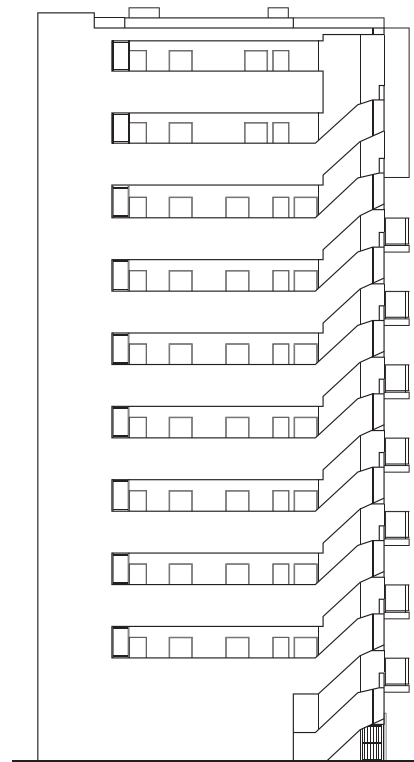
■鉄筋コンクリート構造  
鉄筋コンクリートはコンクリートと鉄筋とが一体となった構造で、RC造ともよばれています。コンクリートの中に鉄筋を入れ、圧縮にも引張りにも強い部材を作るのがこの構造の特徴です。コンクリートの圧縮に強いという性質と鉄筋の引張りに強いという性質を組み合わせることにより、高い強度を実現しています。

■ラーメン構造  
ラーメン構造のラーメンとはドイツ語で「額縁」という意味です。柱と梁の設定を一体化ししっかり接合し骨組みを作った構造で、耐震性を確保している構造形式です。また、平面プランの自由度が高く、さらに耐火性も高いという特徴も併せ持っています。

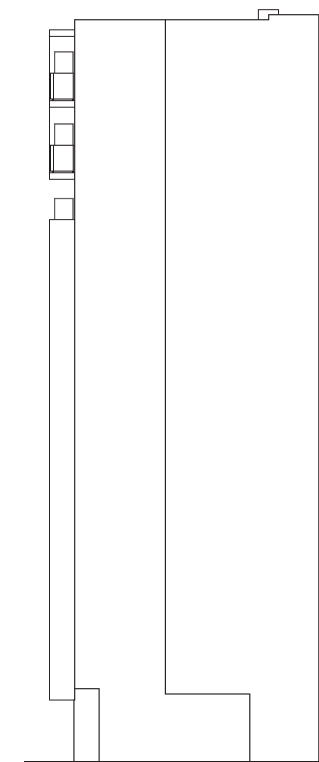


※掲載の写真は当社施工例及びメーカー参考写真です。

西側立面図



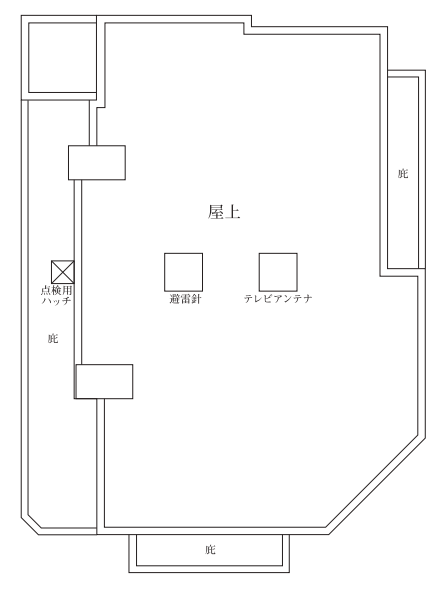
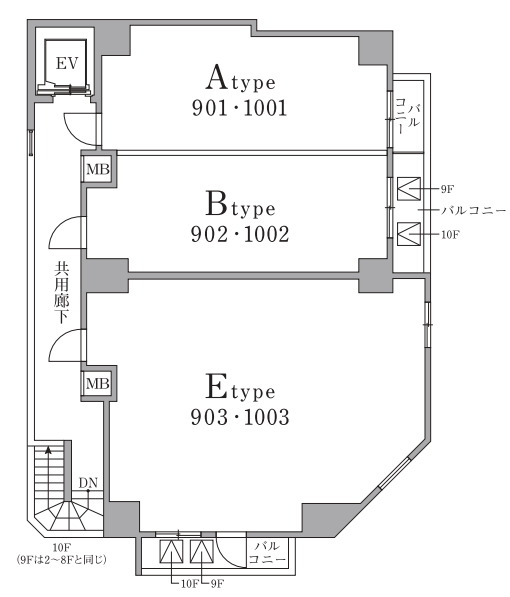
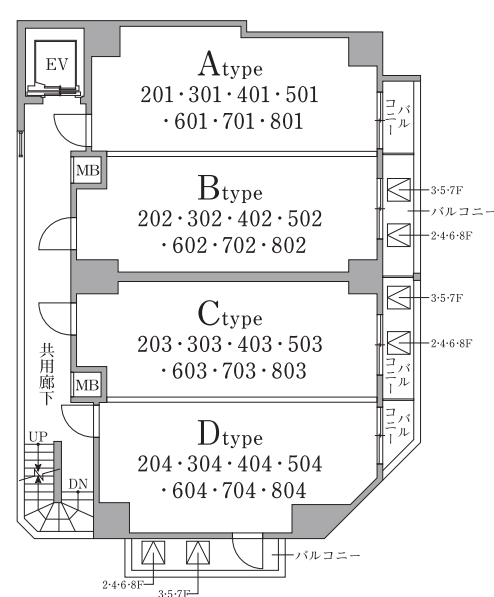
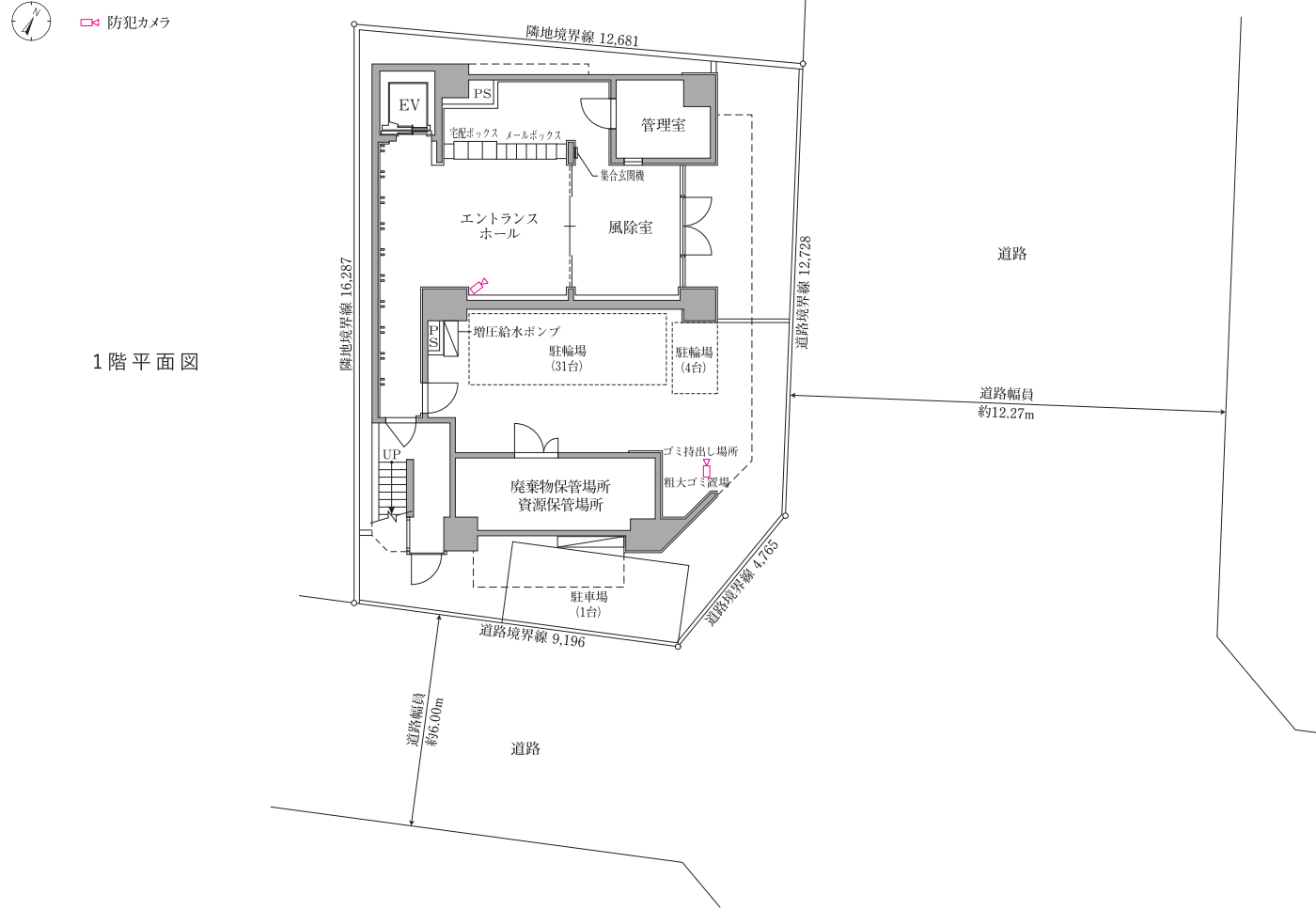
北側立面図





# FLOOR PLAN

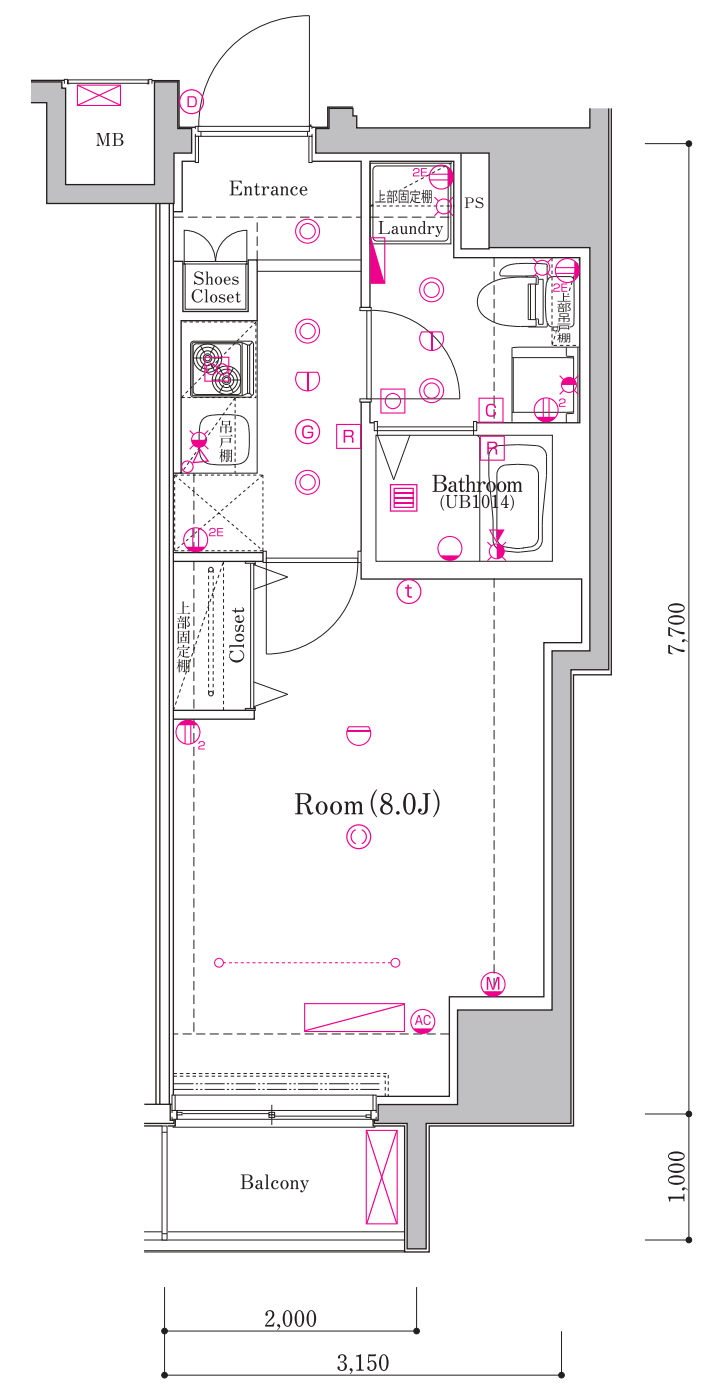
敷地配置図・各階平面図 1/200



# ROOM PLAN

間取図 1/60

**A 1K** 住戸専有面積 25.82㎡/7.81坪  
バルコニー面積 2.00㎡/0.60坪  
TYPE ROOM NUMBER 201. 301. 401. 501. 601. 701. 801. 901. 1001



- [凡例]
- 2口コンセント
  - 2口アース付コンセント
  - エアコン用コンセント
  - マルチメディアコンセント(2口コンセント・TV・Wi-Fi)
  - インターホン(親機)
  - インターホン(子機)
  - ダウンライト
  - 引掛シーリング
  - ブラケットライト
  - スポット照明
  - 分電盤
  - 換気扇
  - シャワー付混合水栓
  - 混合水栓
  - 給水栓
  - 差動式スポット型感知器
  - 定温式スポット型感知器
  - ガス感知器
  - 副吸込口
  - エアコン室内機
  - エアコン室外機
  - 給湯器
  - 給湯器リモコン
  - 浴室換気乾燥機
  - 乾燥機付換気扇リモコン
  - 梁線
  - カーテンレール
  - 室内物干し

10F	A 1001	B 1002	E 1003	
9F	A 901	B 902	E 903	
8F	A 801	B 802	C 803	D 804
7F	A 701	B 702	C 703	D 704
6F	A 601	B 602	C 603	D 604
5F	A 501	B 502	C 503	D 504
4F	A 401	B 402	C 403	D 404
3F	A 301	B 302	C 303	D 304
2F	A 201	B 202	C 203	D 204
1F	ENTRANCE			



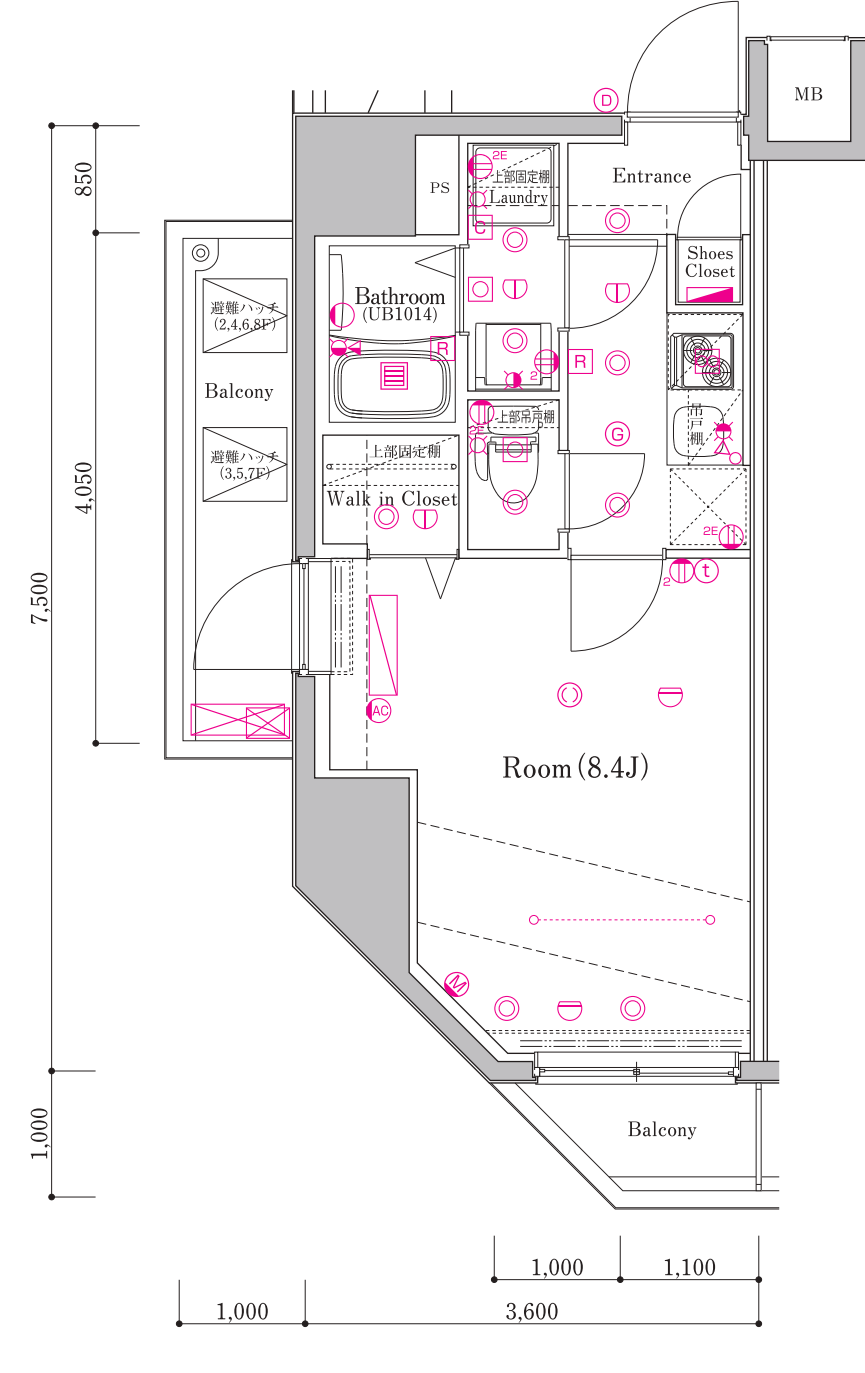
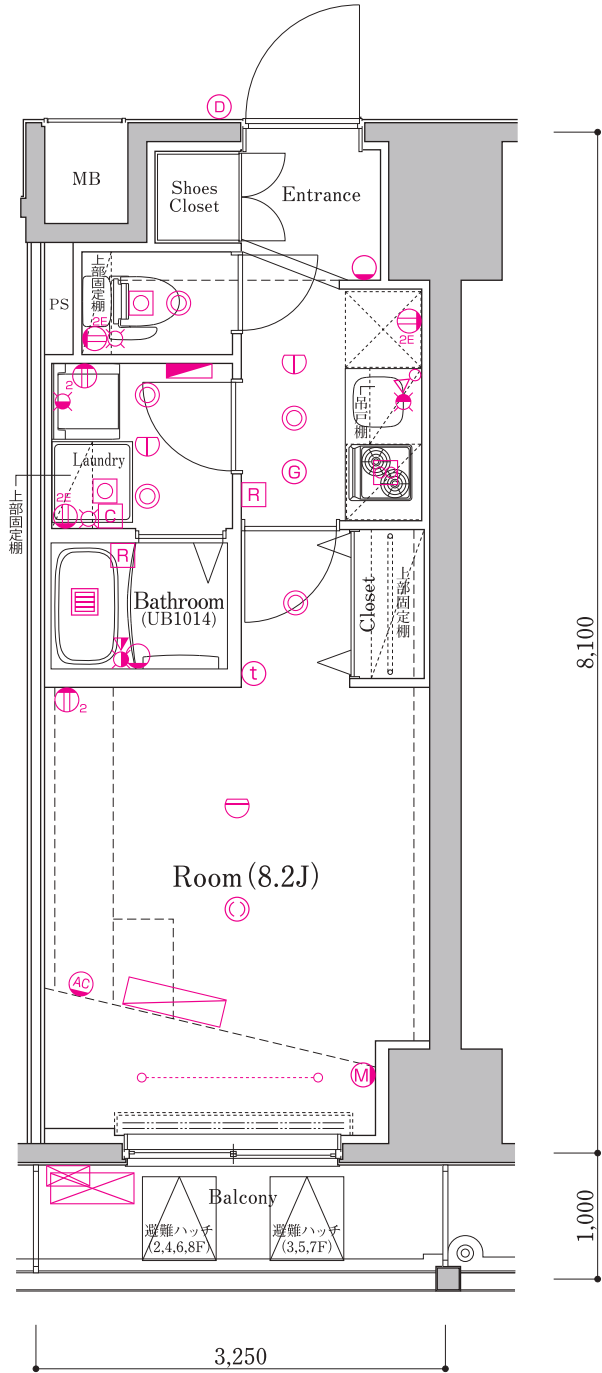
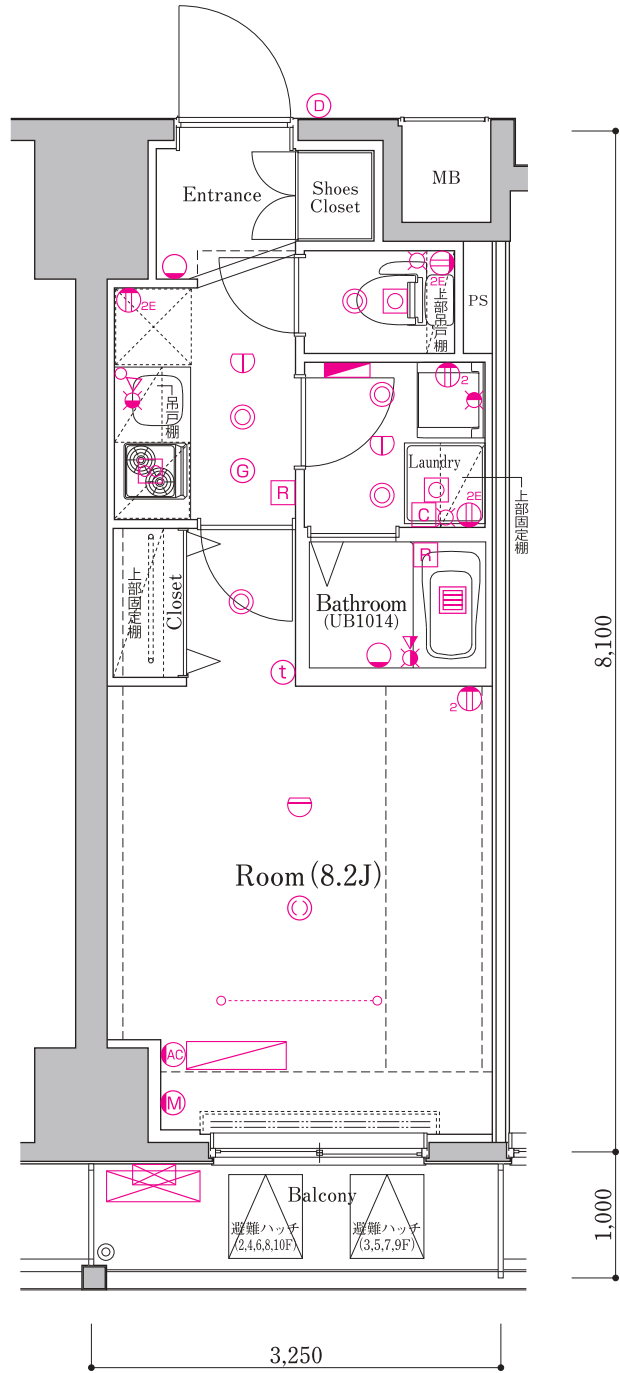
# ROOM PLAN

間取図 1/60

**B 1K** 住戸専有面積 25.98㎡/7.85坪  
バルコニー面積 3.25㎡/0.98坪  
TYPE ROOM NUMBER 202, 302, 402, 502, 602, 702, 802, 902, 1002

**C 1K** 住戸専有面積 26.00㎡/7.86坪  
バルコニー面積 3.25㎡/0.98坪  
TYPE ROOM NUMBER 203, 303, 403, 503, 603, 703, 803

**D 1K** 住戸専有面積 26.19㎡/7.92坪  
バルコニー面積 5.65㎡(4.05㎡+1.60㎡)/1.70坪  
TYPE ROOM NUMBER 204, 304, 404, 504, 604, 704, 804



[凡例]

- 2口コンセント
- 2口アース付コンセント
- エアコン用コンセント
- マルチメディアコンセント(2口コンセント・TV・Wi-Fi)
- インターホン(親機)
- インターホン(子機)
- ダウンライト
- 引掛シーリング
- ブラケットライト
- スポット照明
- 分電盤
- 換気扇
- シャワー付混合水栓
- 混合水栓
- 給水栓
- 差動式スポット型感知器
- 定温式スポット型感知器
- ガス感知器
- 副吸込口
- エアコン室内機
- エアコン室外機
- 給湯器
- 給湯器リモコン
- 浴室換気乾燥機
- 乾燥機付換気扇リモコン
- 梁線
- カーテンレール
- 室内物干し

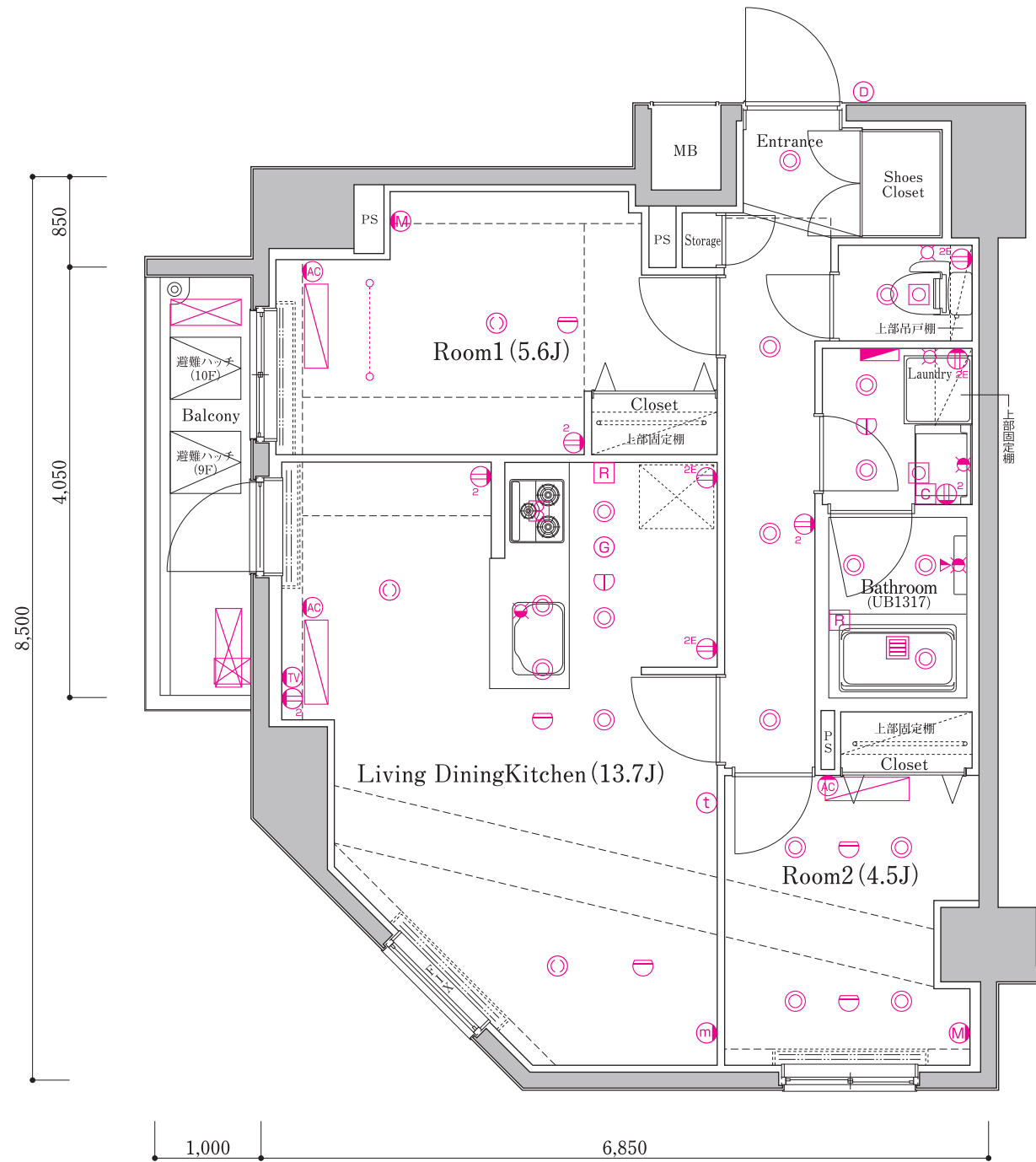
10F	A 1001	B 1002	E 1003	
9F	A 901	B 902	E 903	
8F	A 801	B 802	C 803	D 804
7F	A 701	B 702	C 703	D 704
6F	A 601	B 602	C 603	D 604
5F	A 501	B 502	C 503	D 504
4F	A 401	B 402	C 403	D 404
3F	A 301	B 302	C 303	D 304
2F	A 201	B 202	C 203	D 204
1F	ENTRANCE			



# ROOM PLAN

間取図 1/60

**E 2LDK** 住戸専有面積 57.05㎡/17.25  
バルコニー面積 4.05㎡/1.22坪  
TYPE ROOM NUMBER 903, 1003



- 2口コンセント
- 2口アース付コンセント
- TV用コンセント
- エアコン用コンセント
- マルチメディアコンセント(2口コンセント・TV・Wi-Fi)
- マルチメディアコンセント(2口コンセント・TV・Wi-Fi・LAN)
- インターホン(親機)
- インターホン(子機)
- ダウンライト
- 引掛シーリング
- ブラケットライト
- スポット照明
- 分電盤
- 換気扇
- シャワー付混合水栓
- 混合水栓
- 給水栓
- 差動式スポット型感知器
- 定温式スポット型感知器
- ガス感知器
- 副吸込口
- エアコン室内機
- エアコン室外機
- 給湯器
- 給湯器リモコン
- 浴室換気乾燥機
- 乾燥機付換気扇リモコン
- 梁線
- カーテンレール
- 室内物干し

10F	A 1001	B 1002	E 1003	
9F	A 901	B 902	E 903	
8F	A 801	B 802	C 803	D 804
7F	A 701	B 702	C 703	D 704
6F	A 601	B 602	C 603	D 604
5F	A 501	B 502	C 503	D 504
4F	A 401	B 402	C 403	D 404
3F	A 301	B 302	C 303	D 304
2F	A 201	B 202	C 203	D 204
1F	ENTRANCE			

# OUTLINE & SPECIFICATIONS

物件概要・仕上表

## 建築概要

名称/メイクデザイン東十条  
所在地/東京都北区東十条四丁目13番1(地番)  
/東京都北区東十条四丁目13番10-000号(住居表示)  
交通/JR京浜東北線「東十条」駅徒歩4分  
東京メトロ南北線「王子神谷」駅徒歩12分  
総戸数/34戸(管理室を除く)  
間取り/1K、2LDK  
専有面積/25.82㎡~57.05㎡  
バルコニー面積/2.00㎡~5.65㎡  
構造・規模/鉄筋コンクリート造 地上10階建  
敷地面積/198.08㎡  
建築面積/127.91㎡  
延床面積/1,134.63㎡  
地目/宅地  
用途地域・地区/商業地域、防火地域  
接面道路/南側約6.00m 東側約12.27m  
建ぺい率/80%  
容積率/500%  
建築確認番号/第ER1-20001838号(令和2年3月10日付)  
計画変更番号/第ER1-21021054号(令和3年7月2日付)  
検査済証番号/第ER1-21021054号(令和3年7月7日付)  
竣工/2021年7月7日  
分譲後の権利形態/敷地:専有部分は区分所有による共有  
建物:専有部分は区分所有権、共用部分は専有面積割合による所有権の共有  
管理形態/区分所有者全員により、管理組合を設立し、管理会社に委託(通勤管理)  
売主/株式会社メイクス  
設計・監理/株式会社ヒロ・デザイン・オフィス  
施工/大東建託株式会社  
管理会社/株式会社ライフポート西洋  
設計図書閲覧場所/メイクデザイン東十条 管理室

## 設備概要

[ 共用部分 ]  
エレベーター/6人乗り1基  
共同視聴設備/BS・110°CS、UHF(地デジ)  
メールボックス/風除室に設置  
宅配ボックス/風除室に設置  
防火・防災設備/自動火災報知設備、消火器、非常照明設備、避難ハッチ、連結送水管設備、避難ドア、避雷針設備  
防犯設備/防犯カメラ、集合玄関機、オートロック自動ドア  
給水/水道、各戸圧力給水方式による給水(増圧給水方式)  
雨水/公営下水道  
汚水・雑排水/公営下水道  
電気/HTBエナジー株式会社  
ガス/各ガス事業者  
ゴミ置場/建物内に設置  
駐輪場/35台  
駐車場/1台  
[ 専有部分 ]  
電気/東京電力エナジーパートナー株式会社  
1Kタイプ:契約時30A(最大容量40A)、2LDKタイプ:契約時40A(最大容量60A)  
ガス/ガス給湯器 1Kタイプ:16号、2LDKタイプ:20号  
水/キッチン、浴室、洗濯機置場、トイレ、洗面化粧台に給水  
湯/キッチン、浴室、洗面化粧台に給湯  
換気/キッチンはレンジフードによる強制換気 浴室、トイレは浴室換気乾燥機による換気  
照明/玄関、廊下、キッチン、洗面室、浴室、トイレに照明器具を設置  
エアコン/壁掛エアコン1台設置(Eタイプは3台設置)  
テレビアウトレット/各戸に1ヶ所設置(Eタイプは3ヶ所設置)  
防犯設備/カラーモニター付インターホン  
防火・防災設備/自動火災報知設備、ガス感知器  
インターネット/株式会社ファイバーゲート、各戸にWi-Fi完備  
家電リモコン/スマートリモコン1台設置

\* 建築概要、設備概要につきましては、施工の都合上または行政指導上、変更となる場合があります。

## 内部仕上表

	室名	床	巾木	壁	天井	備考
共用部分	風除室	タイル貼	—	タイル貼	EP塗装	オートロック操作盤(集合玄関機ユニット)・宅配ボックス・メールボックス、管理会社表示板
	エントランスホール	タイル貼	—	タイル貼	EP塗装	掲示板
	管理室	長尺塩ビシート貼	ソフト巾木	ビニルクロス貼	ビニルクロス貼	トイレ・ペーパーホルダー・タオル掛け
	廃棄物保管庫	防塵塗装	防塵塗装	防塵塗装	リシン吹付	
専有部分	玄関	タイル貼	タイル貼	ビニルクロス貼	ビニルクロス貼	下足入・人感センサーライト、分電盤(Dタイプ)
	廊下	フローリング貼	木製巾木	ビニルクロス貼	ビニルクロス貼	
	キッチン(1Kタイプ)	フローリング貼	木製巾木	キッチンパネル	ビニルクロス貼	システムキッチン・レンジフード・吊戸棚・給湯器リモコン・感知器
	洋室(1Kタイプ)	フローリング貼	木製巾木	ビニルクロス貼	ビニルクロス貼	エアコン・カーテンレール・室内物干し・引掛シーリング・テレビモニター付インターホン親機・感知器
	リビングダイニングキッチン(2LDKタイプ)	フローリング貼	木製巾木	ビニルクロス貼 一部キッチンパネル	ビニルクロス貼	システムキッチン・レンジフード・給湯器リモコン・感知器・エアコン・カーテンレール・引掛シーリング・テレビモニター付インターホン親機
	洋室1(2LDKタイプ)	フローリング貼	木製巾木	ビニルクロス貼	ビニルクロス貼	エアコン・カーテンレール・引掛シーリング・感知器
	洋室2(2LDKタイプ)	フローリング貼	木製巾木	ビニルクロス貼	ビニルクロス貼	エアコン・カーテンレール・感知器
	クローゼット	フローリング貼	木製巾木	ビニルクロス貼	ビニルクロス貼	ハンガーパイプ・固定棚
	ウォークインクローゼット(Dタイプ)	フローリング貼	木製巾木	ビニルクロス貼	ビニルクロス貼	ハンガーパイプ・固定棚・感知器
	トイレ	CFシート貼	ソフト巾木	ビニルクロス貼	ビニルクロス貼	温水洗浄便座・ペーパーホルダー・タオル掛け・固定棚(Cタイプ)・吊戸棚(Cタイプ除く)
脱衣・洗面所	CFシート貼	ソフト巾木	ビニルクロス貼	ビニルクロス貼	洗面化粧台・タオル掛け・24時間浴室換気乾燥機リモコン・洗濯機防水パン・分電盤(Dタイプ除く)・温水洗浄便座(Aタイプ)・ペーパーホルダー(Aタイプ)・タオル掛け(Aタイプ)・吊戸棚(Aタイプ)感知器	
浴室	ユニットバス 1014サイズ(1Kタイプ)、1317サイズ(2LDKタイプ)				24時間浴室換気乾燥機・ランドリーパイプ・給湯器リモコン	

## 外部仕上表

屋上	外壁	バルコニー	共用廊下	屋外階段	駐輪場
アスファルト露出防水 外断熱工法(断熱材 t=40) トップコート仕上	45二丁掛タイル貼 エントランス周り:300×50セッ器費タイル貼	床:ノンスリップ長尺塩ビシート 手摺機:45二丁掛タイル貼、ガラス手摺 天井:アクリルリシン吹付	床:ノンスリップ長尺塩ビシート 壁:45二丁掛タイル貼 天井:アクリルリシン吹付	床:ノンスリップ長尺塩ビシート 壁:45二丁掛タイル貼 中壁:吹付タイル 天井:アクリルリシン吹付	床:防塵塗装 壁:吹付タイル 天井:アクリルリシン吹付

\* 設備、仕様は施工上の理由により若干変更する場合があります。あらかじめご了承ください。

**makes**

[ 売主 ] 株式会社メイクス

【本 店】〒150-0011 東京都渋谷区東1-2-20 住友不動産渋谷ファーストタワー  
TEL:03-6746-4500(代) FAX:03-6746-4501  
【名古屋支店】〒451-0045 愛知県名古屋市中区名駅2-27-8 名古屋プライムセントラルタワー  
TEL:052-300-9352(代) FAX:052-300-9353  
宅地建物取引業/国土交通大臣(1)第0862号(公)全日本不動産協会  
宅地建物取引業/国土交通大臣(1)第0862号(公)全日本不動産協会  
(公社)不動産保証協会 (一社)東京都不動産協会

物件販売に関するお問い合わせは

0120-5740-77

URL: <https://www.makes-d.co.jp> E-mail: [info@makes-g.co.jp](mailto:info@makes-g.co.jp)



株式会社メイクスは、楽天イーグルスのオフィシャルスポンサーです。