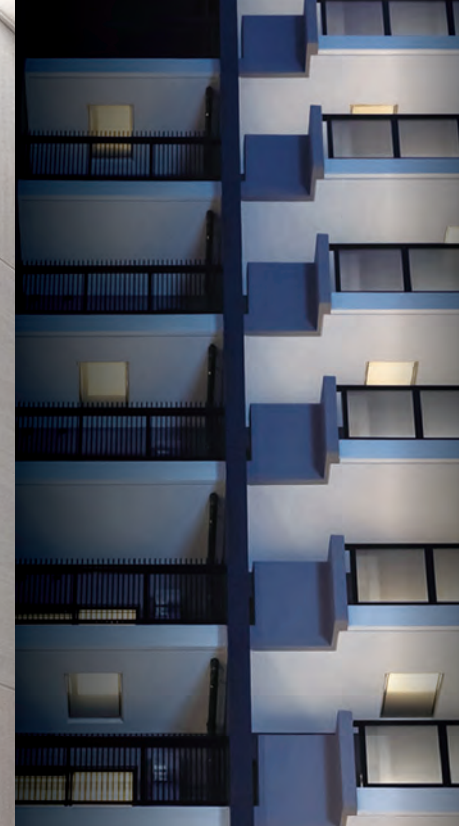


makes
100年不動産。

MAKES
ASAKUSA EAST

MAKES ASAKUSA EAST



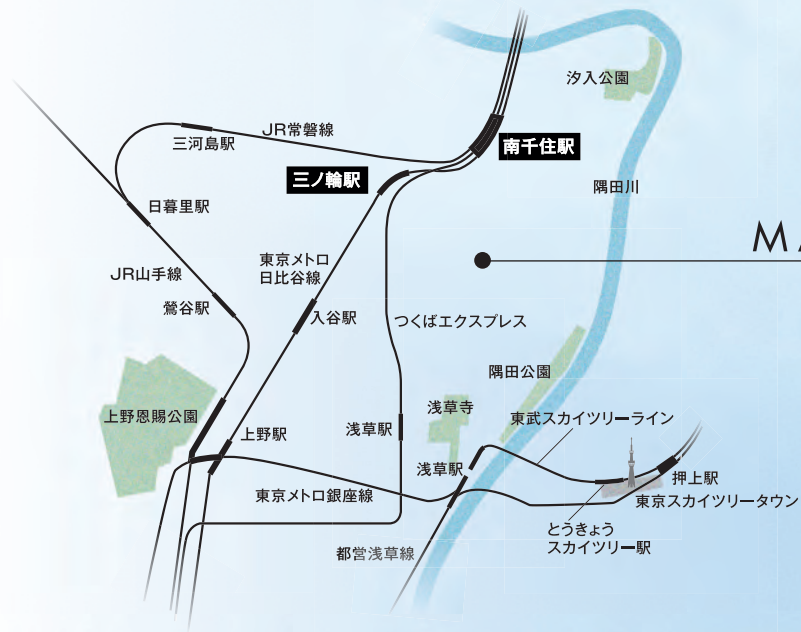
TOKYO ASAKUSA TENDERNESS

華やかさも、淑やかさも、
奥浅草の優しさに包まれて

江戸の都を象徴する街、浅草。
浅草寺の北側エリアは“奥浅草”と呼ばれ、
観光地の喧噪とは一線を画した
静穏なロケーションが息づく居住区。
華やかな都の風情をまといながら、
穏やかで淑やかな暮らしを育むこの地に、
東京の歴史と文化を感じる、
優雅で柔かな日常がはじまります。

MAKES
ASAKUSA EAST





MAKES ASAKUSA EAST

東京メトロ日比谷線

「三ノ輪」駅徒歩11分

JR常磐線・つくばエクスプレス

「南千住」駅徒歩14分

都心に寄りそう、浅草エリアの静穏な居住区

浅草寺の北側に広がる居住区、台東区東浅草。浅草寺を中心とした繁華街に寄り添いながら、静穏な住環境が息づくロケーションは、都心に近い交通利便性を背景として、幅広い世代に住み継がれる居住価値を發揮。世界に誇る観光都市、浅草エリアに住まう喜びと誇りを味わえる、粋な東京ライフを実現します。



都心主要駅を30分圏内とした東京ライフの醍醐味

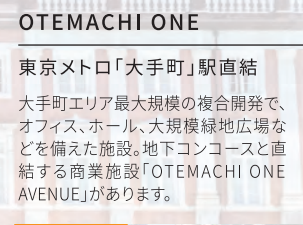
TOKYO 東京駅へ**8分**
世界都市・東京の表玄関としてさらなる発展を遂げる



再開発によって新しい拠点施設が次々と誕生



2021年7月
オープン
TOKYO TORCH
「常盤橋タワー」
東京メトロ「大手町」駅徒歩1分
TOKYO TORCHの高層ビル2棟のうち、先行オープンした1棟。高層階はオフィス、低層階は商業ゾーン「TOKYO TORCH Terrace」となっています。



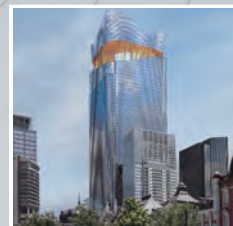
OTEMACHI ONE
東京メトロ「大手町」駅直結
大手町エリア最大規模の複合開発で、オフィス、ホール、大規模緑地広場などを備えた施設。地下コンコースと直結する商業施設「OTEMACHI ONE AVENUE」があります。

2020年6月
オープン
丸の内テラス
東京メトロ「大手町」駅直結
飲食、物販サービスなどの計11店舗で構成される商業ゾーンとプライベートクラブ「OCA TOKYO」で構成され、エンターテインメント性あふれる商業施設があります。



2020年11月
オープン
丸の内テラス
東京メトロ「大手町」駅直結
飲食、物販サービスなどの計11店舗で構成される商業ゾーンとプライベートクラブ「OCA TOKYO」で構成され、エンターテインメント性あふれる商業施設があります。

東京駅周辺ではまだまだ大規模プロジェクトが多数進行中

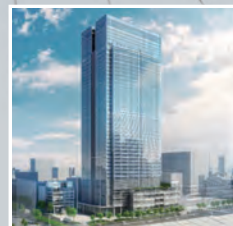


TOKYO TORCH

〈2027年度竣工予定〉

東京駅周辺で最大規模のプロジェクト（東京駅前常盤橋プロジェクト）のメイン施設となる「TORCH TOWER」が建設中。

※TOKYO TORCHホームページより



東京ミッドタウン八重洲

〈2022年8月竣工予定〉

八重洲二丁目北地区第一種市街地再開発事業の街区名称が決定し、3番目となる「東京ミッドタウン」が建設中。

※三井不動産ニュースリリース（2021年4月8日）より



京橋彩区開発事業

〈2024年度竣工予定〉

第一期として「ミュージアムタワー京橋」が2019年7月に竣工、第二期として「(仮称)新TODAビル」が2024年の竣工、そして京橋彩区のグランドオープンを目指し、進行中。

※京橋彩区公式HPより

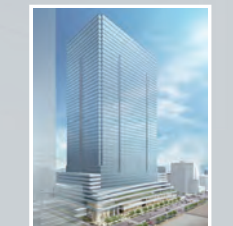


東京駅前八重洲一丁目東地区第一種市街地再開発事業

〈2025年度竣工予定〉

バスターミナルや駐車場とともに、事務所、店舗、医療施設などを含む複合施設が建設中。

※東京都都市整備局ホームページより



八重洲二丁目中地区第一種市街地再開発事業

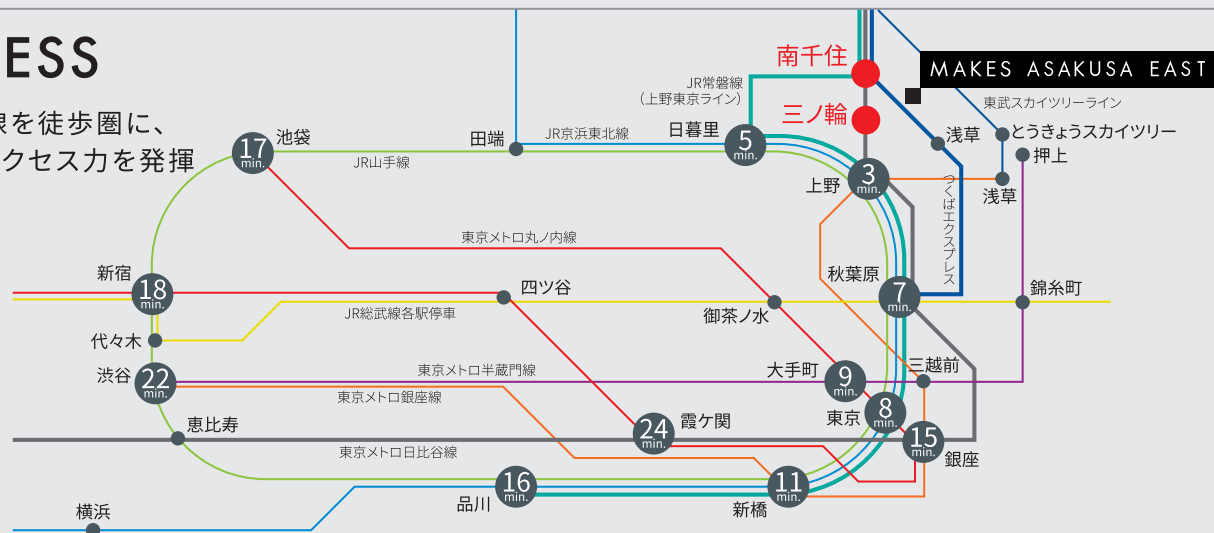
〈2028年度竣工予定〉

事務所、店舗、劇場、サービスアパートメント、インターナショナルスクール等の複合施設が着工予定。

※三井不動産ニュースリリース（2021年10月26日）より

ACCESS

2駅3路線を徒歩圏に、多彩なアクセス力を発揮



AKIHABARA 秋葉原駅へ**7分**
電気街からサブカルチャーまでエンターテインメントが集結



GINZA 銀座駅へ**15分**
常にトレンドをリードするショッピングシーンが満載



UENO 上野駅へ**3分**
刺激と楽しみに満ちあふれた濃密な東京文化が息づく

東京を代表する3大ターミナルシティも身近な生活圏に



IKEBUKURO 池袋駅へ**17分**
ショッピングから芸術文化まで多彩なニーズを満たす



SHINJUKU 新宿駅へ**18分**
No.1ターミナルシティとして圧倒的な都市力を誇る



SHIBUYA 渋谷駅へ**22分**
これまでにない規模で再開発が進み新拠点が続々誕生

東京メトロ日比谷線「三ノ輪」駅、JR常磐線「南千住」駅より

- 「上野」駅……直通**3分**
※「三ノ輪」駅より東京メトロ日比谷線利用
- 「日暮里」駅……直通**5分**
※「南千住」駅よりJR常磐線利用
- 「秋葉原」駅……直通**7分**
※「三ノ輪」駅より東京メトロ日比谷線利用
- 「東京」駅……直通**8分**
※「三ノ輪」駅より東京メトロ日比谷線利用、「上野」駅よりJR上野東京ライン利用
- 「大手町」駅……直通**9分**
※「三ノ輪」駅より東京メトロ日比谷線利用、「上野」駅よりJR上野東京ライン利用、「東京」駅より東京メトロ丸の内線利用
- 「新橋」駅……直通**11分**
※「三ノ輪」駅より東京メトロ日比谷線利用、「上野」駅よりJR上野東京ライン利用
- 「銀座」駅……直通**15分**
※「三ノ輪」駅より東京メトロ日比谷線利用、「上野」駅より東京メトロ有楽町線利用
- 「品川」駅……直通**16分**
※「三ノ輪」駅より東京メトロ日比谷線利用、「上野」駅よりJR上野東京ライン利用
- 「池袋」駅……直通**17分**
※「南千住」駅よりJR常磐線利用、「日暮里」駅よりJR山手線利用
- 「新宿」駅……直通**18分**
※「三ノ輪」駅より東京メトロ日比谷線利用、「秋葉原」駅よりJR総武線各駅停車利用、「御茶ノ水」駅よりJR中央線快速利用
- 「渋谷」駅……直通**22分**
※「三ノ輪」駅より東京メトロ日比谷線利用、「上野」駅よりJR山手線利用、「有楽町」駅より東京メトロ有楽町線利用、「永田町」駅より東京メトロ半蔵門線利用
- 「霞ヶ関」駅……直通**24分**
※「三ノ輪」駅より東京メトロ日比谷線利用

※所要時間には乗換・待ち時間等は含まれておりません。また時間帯により異なる場合がございます。※電車の乗車時間は、YAHOO! JAPAN路線情報(2022年3月現在)をもとにしており、最短時分となります。

浅草、東京スカイツリーから上野、後樂園まで、魅力的な観光都市に囲まれて



ASAKUSA

浅草寺へ

自転車
5分
(約1,150m)



浅草ROX

自転車
6分
(約1,500m)

浅草繁華街の中心地「浅草六区」に建つ複合商業施設。飲食店、食料品店、衣料品をはじめ、健康ランドやフィットネスクラブも入っています。



松屋浅草

自転車
7分
(約1,570m)

銀座に本店を構える老舗百貨店。東武浅草駅直結の駅ビル型で、2012年に4階から屋上を「EKIMISE (エキミセ)」としてリニューアルオープンしました。



浅草仲見世商店街

自転車
6分
(約1,470m)

浅草寺の正面に構えるシンボル「雷門」から続く参道両側に軒を連ねる商店通りが「仲見世」と呼ばれており、常に多くの観光客で賑わっています。

浅草六区地区 地区計画

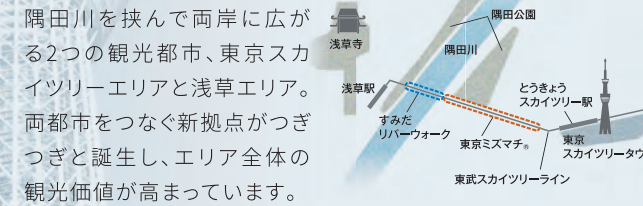


六区ブロードウェイを中心に浅草の歴史と伝統、芸能文化に培われた興行街にふさわしい街並みの形成を図るとともに、安全で快適な歩行者空間を確保し、浅草の魅力と賑わいに貢献する興行街の再生を目指す計画です。

※建物イメージ(特定の建築物をさすものではありません)
※台東区ホームページより

TOKYO SKY TREE

東京スカイツリーエリアと浅草エリアが新スポットによってつながる



自転車
7分
(約1,650m)

すみだリバーウォーク

これまで歩行者は通行できなかった東武鉄道の隅田川橋梁に新設された歩道橋。浅草と東京スカイツリーエリアを最短ルートでつなぎます。(7:00~22:00通行可)

自転車
8分
(約1,910m)

東京ミズマチ®

東武スカイツリーラインの鉄道高架下空間を活用してつくられた商業施設。海外のライフスタイルショップや日本初上陸のカフェなど話題のショップが満載です。

自転車
9分
(約2,160m)

東京ソラマチ®

東京下町をコンセプトとしたスイーツ・フードや飲食店、ファッション、雑貨などの魅力的なショップが集まる、エリアを象徴するショッピングスポットです。



すみだ水族館

東京スカイツリータウン。内にある人気の水族館。



UENO

上野アメ横商店街へ

自転車
12分
(約2,930m)

アメ横でショッピングや上野公園でお花見など、ここでしか味わえない時間を満喫できる街。濃密な東京文化が息づくカルチャータウンも身近なプレイスポットです。



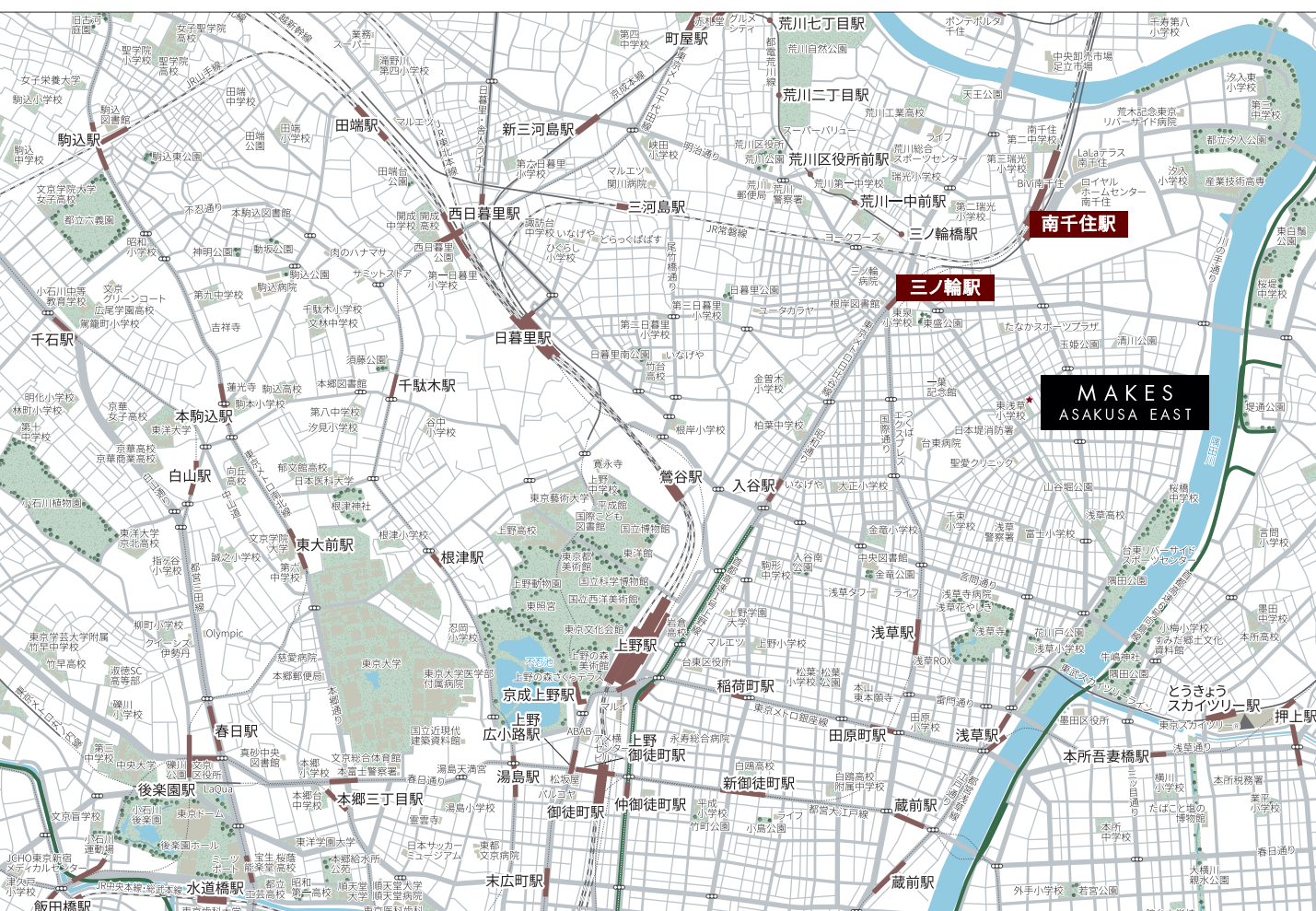
KORAKUEN

東京ドームシティへ

自転車
21分
(約5,180m)

東京ドームを核として、遊園地やホテル、ボウリング場やスパなど、多彩な施設が集結した一大エンターテインメントシティ。休日の楽しみ方に幅が広がります。

※自転車分数は250m=1分として計算。端数は切り上げております。



CAMPUS INFORMATION

沿線エリアには大学キャンパスが数多く点在し、通学もスマート

- 東京大学 本郷キャンパス
東京メトロ南北線「東大前」駅徒歩1分
- 順天堂大学 本郷・お茶の水キャンパス
JR中央線・総武線各駅停車「御茶ノ水」駅徒歩7分
- 東京藝術大学 上野キャンパス
JR各線「上野」駅徒歩10分
- 上野学園大学 上野キャンパス
東京メトロ日比谷線・銀座線「上野」駅徒歩10分
- 第一工科大学 東京上野キャンパス
東京メトロ日比谷線・銀座線「上野」駅徒歩1分

※徒歩分数は各大学のオフィシャルホームページによるものです。(2022年3月)

三ノ輪から南千住へ、生活に密着した新旧文化が、心地よい日常を支える



MINAMISENJU

大規模な都市開発で生まれ変わった、
タワーマンションが建ち並ぶ洗練された居住都市



BiVi南千住 現地より (約1,310m) 徒歩 17分

スポーツクラブや飲食店などの多彩なショップの他、医療機関も豊富な商業施設。



ロイヤルホームセンター南千住 現地より (約1,400m) 徒歩 18分

DIY用品や園芸、ペット用品から日用品まで豊富な品揃えのホームセンター。



LaLaテラス南千住 現地より (約1,430m) 徒歩 18分

生鮮品スーパー「リブレ京成」には、人気の鮮魚店「角上魚類」があり、毎日のお買い物スポットとして充実。「ユニクロ」「ザ・ダイソー」「ファッションセンターしまむら」など魅力的なテナントが揃っています。



都立汐入公園 現地より (約1,700m) 徒歩 22分

白鬚西地区市街地再開発事業によって整備された面積12.9haの都立公園。園内には展望広場やふれあい広場の他、テニスコートなどの運動施設も豊富。隅田川沿いの水辺空間と一体となった自然豊かな広大な都市空間です。



ヨークフーズ三ノ輪店 現地より (約1,180m) 徒歩 15分

2020年6月にオープンしたセブン & アイ・ホールディングスグループの総合スーパーで、生鮮食品をはじめ、品揃えが充実。



Olympic三ノ輪店 現地より (約1,200m) 徒歩 15分

1階は食料品、2階はスポーツ・DIY・ガーデニング用品等、3階はインテリア・コスメ・家電等からなる総合ディスカウントストア。



MINOWA

歴史ある商店街と都電の起終点駅、
情緒豊かな街並みに成熟した生活が息づく街



ジョイフル三ノ輪 現地より (約1,180m) 徒歩 15分

大正時代から開業する歴史あるアーケード商店街。八百屋や魚屋などの昔ながらの商店や老舗店などが軒を連ね、情緒あふれる景観をつくりだし、日々の生活利便を支えています。



砂場総合家

東京メトロ日比谷線 「三ノ輪」駅徒歩 11分 (約870m)

JR常磐線・つくばエクスプレス 「南千住」駅徒歩 14分 (約1,090m)

LIFE INFORMATION

商業施設

- ファミリーマート吉のや日本堤店.....徒歩 1分 (約 30m)
- 業務スーパー浅草店.....徒歩 2分 (約130m)
- まいばすけっと千束4丁目店.....徒歩 3分 (約170m)
- ローソンストア100台東浅草五丁目店.....徒歩 4分 (約270m)
- セブンイレブン浅草店.....徒歩 5分 (約400m)
- ローソンH東浅草一丁目店.....徒歩 6分 (約420m)
- スーパーシマダヤ日本堤店.....徒歩 6分 (約430m)
- 東武ストア東浅草一丁目店.....徒歩 6分 (約430m)
- ココカラファイン千束通店.....徒歩 6分 (約450m)
- オーケー橋場店.....徒歩12分 (約890m)

公共施設

- 日本堤消防署.....徒歩 3分 (約220m)
- 台東日本堤郵便局.....徒歩 3分 (約230m)
- 浅草警察署日本堤交番.....徒歩 5分 (約370m)
- たなかスポーツプラザ.....徒歩 5分 (約390m)
- 台東区北部区民事務所清川分室、台東区立清川区民館.....徒歩 6分 (約450m)
- 台東区立石浜図書館.....徒歩11分 (約870m)

医療施設

- 椿デンタルクリニック.....徒歩 1分 (約 60m)
- 椿診療所.....徒歩 1分 (約 60m) (内科、胃腸科、消化器内科、外科等)
- 竜泉協立診療所.....徒歩 5分 (約370m) (内科、循環器内科、消化器内科、整形外科等)
- 聖愛クリニック.....徒歩 5分 (約370m) (内科、循環器内科、呼吸器内科等)
- 台東区立台東病院.....徒歩 8分 (約570m)
- 浅草病院.....徒歩12分 (約940m)

公園・その他

- 日本堤公園.....徒歩 2分 (約130m)
- 山谷堀公園.....徒歩 3分 (約240m)
- 吉原公園.....徒歩 5分 (約340m)
- 玉姫公園.....徒歩 6分 (約430m)
- 隅田川テラス.....徒歩13分 (約980m)
- 台東区立隅田公園、台東リバーサイドスポーツセンター.....徒歩13分 (約1,020m)

※現地からの距離は地図上における概算です。徒歩分数は80m=1分として計算。端数は切り上げております。



FACADE

ホワイトをベースに、ブラックの縦ラインとブラウンのアクセントカラーが上品に調和したエレガントなフォルム。堂々とかつ淑やかな佇まいが都市景観の中で確かな存在感を発信します。



ENTRANCE

アプローチの床は乱形の石材を使用し、上質な雰囲気醸し出す。またエントランスは、先進的なライティングでワンランク上の空間を演出します。



make's
QUALITY / **DESIGN**

上質な素材と気品あるデザインが、揺るぎない資産価値を創造



makes QUALITY / EQUIPMENT

細部にまでこだわり抜いた機能的な住空間



C1タイプ



Dタイプ



Dタイプ



Eタイプ



C1タイプ



C1タイプ

KITCHEN



A・Cタイプ(偶数階)
※扉の面材色は奇数階・偶数階によって異なります。



レンジフード

デザイン性と機能性を兼ね備えたホーロー整流板付レンジフードです。調理中の手元を明るく照らす照明も付いています。



シングルレバー混合水栓

レバーが大きくて持ちやすく、湯温・湯量は片手で操作できる機能的な水栓です。



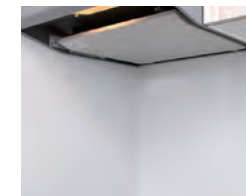
人造大理石天板

キッチン天板は清潔感あふれる人造大理石。いつまでも美しさを失わずキッチン空間を明るく演出します。



2口ガスコンロ

一人暮らしでも調理ができるスマートなガスコンロを備えました。



ホーローパネル

油污れもサッとひと拭き。お手入れが簡単なホーローパネルです。



耐震ラッチ付吊戸棚

キッチンの上部には地震の際に中身の飛出しを防ぐ耐震ラッチの付いた吊戸棚を設置。



B・D・Eタイプ(奇数階)
※扉の面材色は奇数階・偶数階によって異なります。



レンジフード

デザイン性と機能性を兼ね備えたホーロー整流板付レンジフードです。



シングルレバー混合水栓

レバーが大きくて持ちやすく、湯温・湯量は片手で操作できる機能的な水栓です。



人造大理石天板

キッチン天板は清潔感あふれる人造大理石。いつまでも美しさを失わずキッチン空間を明るく演出します。



3口ガスコンロ

油污れも簡単に拭き取れるガラスストップの3口ガスコンロ。無水両面焼きのグリル付き。



ガス横スライドラック

スライド式の3段のラックで、調味料入れや食品ストックにも便利に使えます。



キッチン下収納

取り出しやすい大容量の収納を装備しました。

BATHROOM



A・Cタイプ(偶数階)
※アクセントパネル色は奇数階・偶数階によって異なります。



B・D・Eタイプ(奇数階)
※アクセントパネル色は奇数階・偶数階によって異なります。



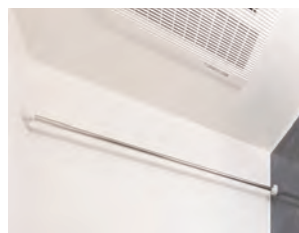
ブレンフロア

濡れていても滑りにくく、水はけが良く乾きやすいブレンフロア。



FRP浴槽

心地良く入浴できるように配慮された浴槽になっています。



ランドリーパイプ

雨の日や夜間などに洗濯物が干せるランドリーパイプ付き。



浴室暖房換気乾燥機

浴室で雨の日の洗濯物を干かしたり、24時間換気機能でカビを防止、清潔に保ちます。



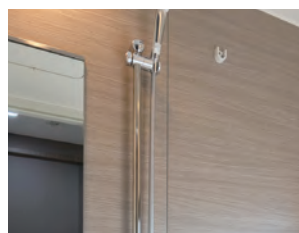
楽すてヘアキャッチャー

水の流れて髪の毛を中央に集め、あとはさっとゴミ箱へ。排水目皿のお掃除がカンタンにできます。



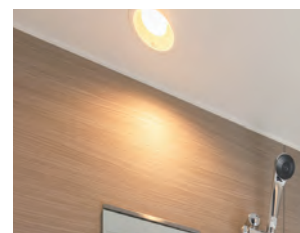
クリンかるわざシェルフ

色々な小物を置けるカウンターシェルフ、簡単に壁から外せてお掃除しやすくなっています。



握りバー

安全面に配慮した握りバーはシャワーフック付きでシャワーの高さを変えられます。



LED照明

スタイリッシュな上、長寿命で省エネにもなるLED照明を採用しました。

POWDER ROOM



A～Eタイプ(偶数階)



A～Eタイプ(奇数階)



二面鏡裏収納

乱雑になりがちな小物類は鏡裏の収納スペースによりスッキリできます。



シングルレバー混合水栓

レバーで吐水・止水ができるシンプルなデザインの水栓です。



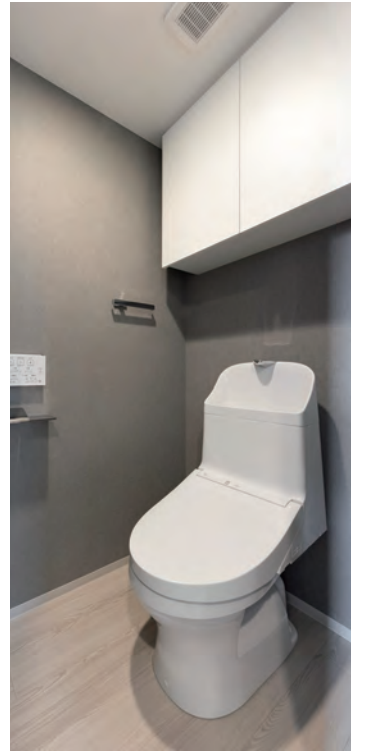
下部収納

洗面化粧台の下部は、洗剤などが収納できるスペースになっています。



洗面ボウル

デザイン性の高いシンプルでスタイリッシュな洗面ボウルを採用しました。



吊戸棚

トイレには小物もしっかり片づく吊戸棚を設置しました。



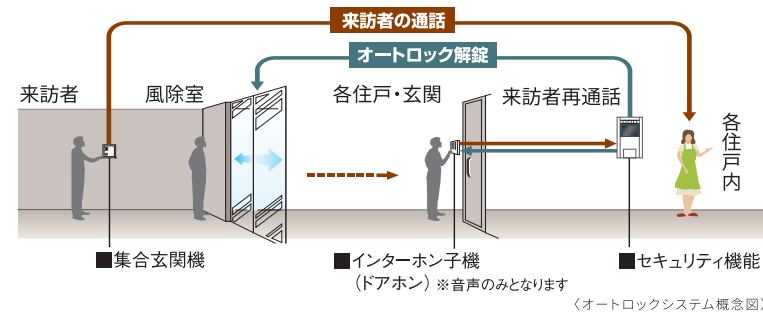
ウォシュレットリモコン

寒い冬でも快適にご利用頂ける暖房便座機能付。清潔さを保つ抗菌仕様です。操作は使いやすい壁付けタイプのリモコンで行います。

makes QUALITY FACILITY

快適と安心が続くマンションクオリティ

SECURITY



防犯性を高めるダブルロックを採用

風除室からの呼び出しに応じて、住戸内のインターホンで来訪者をチェック・確認後、ドアロックを解錠するため、不審者の侵入をシャットアウトできます。各住戸の玄関でも再度音声確認できる二重チェックシステムなので安心です。



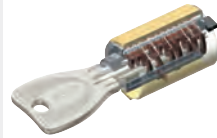
ダブルロック・不正解錠対策鍵デッドボルト

玄関ドアのハンドルの上下2ヶ所にキーロックを採用。二重の安心で玄関をガードします。デッドボルトが鍵状になっているので、パール等でこじあけようとしても錠が外れにくく、不正解錠がされにくい構造です。



安心のセキュリティ

暮らしの安全を24時間・365日見守る、信頼のセキュリティシステムを導入しています。火災発生や設備故障なども迅速な対応でサポートします。



〈概念図〉

ディンプルキー

すべてのタンブラーが同時に揃わないと回転しないロッキングバー方式と、複雑な形状のディンプルキーを採用。ピッキングに対して、高い抵抗力を発揮します。

カラーモニター付インターホン

声と映像で来訪者を確認できるカラーモニター付インターホン。不審者の侵入を未然に防ぐ安心の仕様です。

防犯カメラ

風除室やエレベーター内などの共用部に防犯カメラを設置。共用部への不審者の抑止力と防犯効果を高めます。

AMENITY

Amazonのメール便の一発ポストインが可能なメールボックス



〈参考写真〉

ネット通販などの大型郵便物も受け取り可能なメールボックスを完備。再配達の不便さを解消します。



盗難配慮機構

大型の郵便物を受け取ることができ独自のフラップ構造「ナスタガード」採用により抜き取り行為に対して威力を発揮します。

オンラインショッピングを利用するお客様のポスト口に発送されるメール便の約65%もポストに入らない現実。(お客様が不在の場合は再配達へ)



宅配ボックス

急な外出時や旅行中に届いた荷物は、エントランスに設けた宅配ボックスへ。24時間いつでも取り出せるので、とても便利です。



マルチメディアコンセント

各端子 (WiFi別置・TVコンセント・電話用モジュラジャック・LANジャック) とコンセントが一体のマルチメディアコンセント。



人感センサー

玄関には人感センサー付スイッチを設置しました。夜の帰宅時も自動で灯りが点灯するので安心です。



エアコン標準装備



ピクチャーレール



室内物干金物

〈参考写真〉

インターネット環境

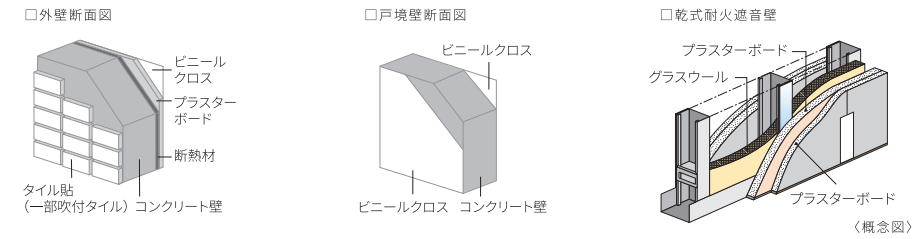
インターネット環境 [UCOM光 / (株)つなぐネットコミュニケーションズ]

Web会員登録のみで即日利用可能なインターネットが部屋に設定済み。面倒な回線工事の立会いなども全て不要です。どれだけお使いいただいてもインターネット無料なので、月々の固定費がからず経済的です。また、壁のマルチメディアコンセント内に収まる超小型無線LAN (Wi-Fi) 機器を設置済み。お部屋の美観を損ねません。お手持ちのスマートフォンやタブレットをWi-Fi接続すれば、お部屋の中ではデータ通信量を気にすることなくご利用いただけます。

快適	光回線を用いた高速インターネットサービス。上下、1Gbps (ベストエフォート) ※	安全	マンション内はV-LAN方式による住戸内のセキュリティ対策が施され、マンション外部とは共有ルーター内のファイアーウォールで不正侵入防止。
便利	入居時に住戸内のLANコネクタとパソコンを繋ぐだけの簡単システム。	簡単	入居後は居室内のLANコネクタまたは無線ルーターと接続するだけで容易にご利用いただけます。
安心	フリーダイヤルによる年中無休のヘルプデスク (8~23時)		

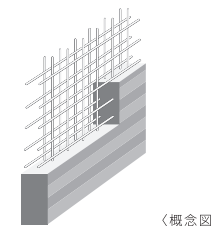
※最大通信速度は、技術規格上の最大値であり、実使用速度を示すものではありません。インターネットご利用時の速度はお客様のご利用環境、回線混雑状況などによって、低下する場合があります。

STRUCTURE



遮音性・断熱性に優れた外壁・戸境壁

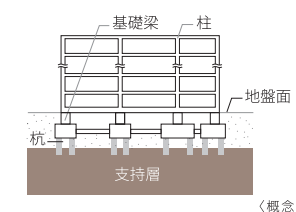
従来よりも厚さを確保したコンクリート壁・床・天井を採用しています。たとえば、外壁は従来よりも厚い150~200mm厚コンクリートに断熱材を吹付けて高い保温力を確保。同様に戸境壁や上下階の間のスラブ厚にも150~180mm厚のコンクリートを確保し隣戸からの生活音に配慮しました。さらに、一部住戸の戸境壁は、グラスウールを充填した乾式耐火遮音間仕切壁とし、相互の遮音性の確保に配慮しています。



〈概念図〉

ダブル配筋

主要な壁や床の鉄筋には、コンクリート中の鉄筋が二重のダブル配筋を採用し、耐久性を確保しました。



〈概念図〉

杭基礎構造

コンクリート杭を強固な地盤に打ち込む場所打ちコンクリート杭工法を採用。支持地盤まで打ち込み、基礎耐震性を保持しています。(杭長約34.4m、本数12本)

ホルムアルデヒド対策

建築基準法上の特定部材には、JIS (日本工業規格) やJAS (日本農林規格) によって定められたホルムアルデヒドの発散量が少ないものを採用しています。

結露と省エネルギーに配慮した断熱構造

結露の発生を抑制し冷暖房の効果を高めるために、屋上や外壁などに断熱材を施し、断熱性を高めています。



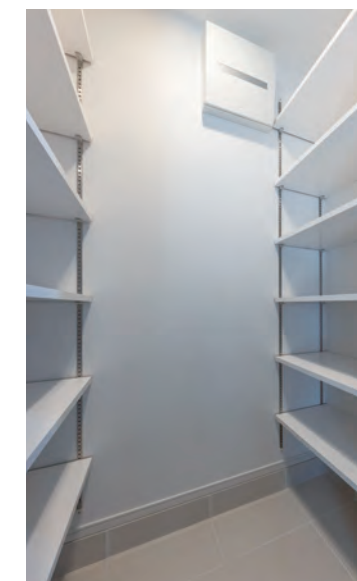
国土交通大臣指定 住宅瑕疵担保責任保険法人
株式会社 日本住宅保証検査機構
瑕疵担保責任保険
「JIOわが家の保険」

住宅瑕疵担保履行法/住宅のなかでも特に重要な部分である、構造耐力上主要な部分および雨水の侵入を防止する部分で瑕疵が発生した時に修繕費用の一定割合がJIOから売主等(事業者)に支払われます。当該瑕疵が発生した時に売主等が倒産等の場合、直接JIOへ保険金の請求ができます。

STORAGE



下足入



シューズインクローク



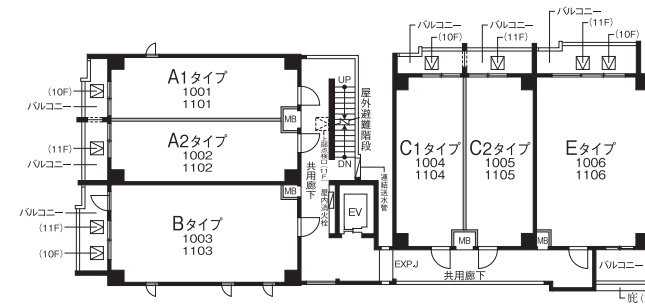
クローゼット

makes QUALITY PLANNING

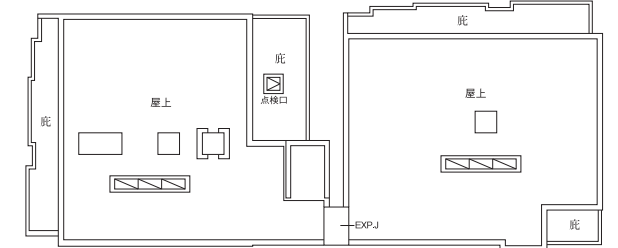
図面集をご覧になる前にお読みください。

■図面に記載されている寸法の単位はミリメートル(mm)ですが、1階周り間、道路幅員のみ寸法の単位はメートル(m)になります。■表示面積・坪換算は1㎡=約0.3025坪とし、小数点第3位以下は切り捨ててあります。■専有面積は建築基準法上の壁芯面積[パイプスペース(PS)、メーターボックス(MB)を含む]です。■不動産登記法上の登記面積(内法面積)はこれより少なくなります。また住戸内の柱型は、専有面積及び畳数に含まれます。■各タイプ図内に記載されている畳数は壁芯計算で1.62㎡を1畳とし、小数点第2位以下は切り捨てています。■バルコニー面積は、壁芯計算にて算出し、柱型部分を含んでいます。■バルコニーに避難ハッチが設置されている場合は床面に段差が生じます。■敷地配置図内の植栽・外構等は変更される場合がありますので、予めご了承ください。■避難ハッチの位置は消防諸官庁の指導により変更(移設・増設等)している場合があります。■各タイプ図内の凡例記号(照明・コンセント等)の位置については、実際の位置と若干変更が生じる場合があります。■一部の窓ガラスは、諸官庁の指導及び近隣住民とのプライバシー上、アミ入りガラス又は不透明ガラスとなっている場合があります。■立面図については縦樋・タラップ・面格子・アンテナ等は省略してあります。■外壁・壁厚・柱型・下がり天井の形状・大きさについては、各階により異なる場合があります。■バルコニー・開放廊下等の共用部分の支柱・梁型・折上げ及び床段差は一部省略してあります。■吊り棚・物入れ・クローゼット内の梁型は一部省略してあります。■雨樋・通気管・配水管・排水管・床下点検口・排水桝等の位置は、図面上省略してあります。■各戸には設備点検口が数箇所設置されていますが、図面上は省略してあります。■洗面化粧台・キッチン・ユニットバス等は各タイプにより形状が多少異なる場合がありますので、予めご了承ください。■天然石・木等、天然素材は製品の性質上、模様・色目等が均一でない場合があります。■ビニールクロス・塩ビシート等仕上材は製品の性質上、継ぎ目が生じます。■仕上げ材につきましては特性上経年劣化により、継ぎ目が目立ったり、色あせ等が発生する場合がありますので、予めご了承ください。■計画内容は行政指導・施工上の理由及び改良の為、一部変更となる場合がありますので、予めご了承ください。■方位・縮尺はトレース・印刷の都合上多少誤差が生じる場合がありますので、予めご了承ください。方位は真北を示しています。■図面と差異がある場合は現状を優先させていただきます。■隣接の建物等の周辺環境につきましては、ご購入前に現地にて十分に確かめください。■冷蔵庫置場は、各タイプにより設置スペースの大きさが異なります。また、設置可能な冷蔵庫が限定される場合がありますので、予めご了承ください。※家電製品・家具を新たに購入・設置される方は、事前に実測してご確認ください。※その他、ご不明点につきましては、係員にお問い合わせください。

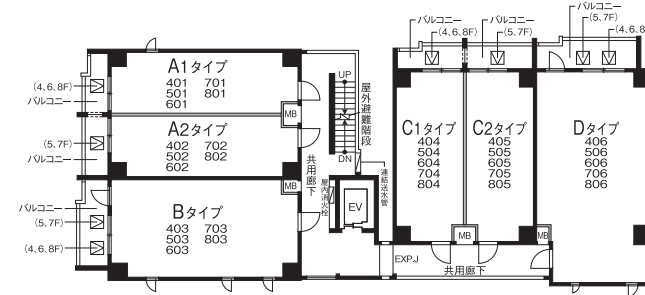
FLOOR PLAN SCALE 1/350



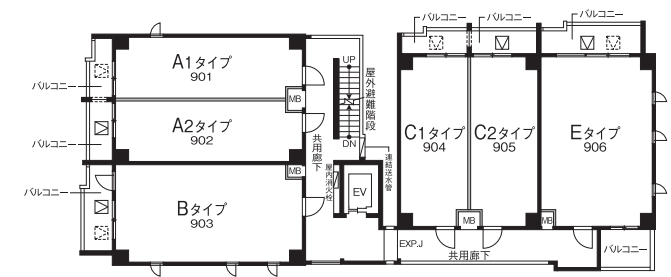
10・11階平面図



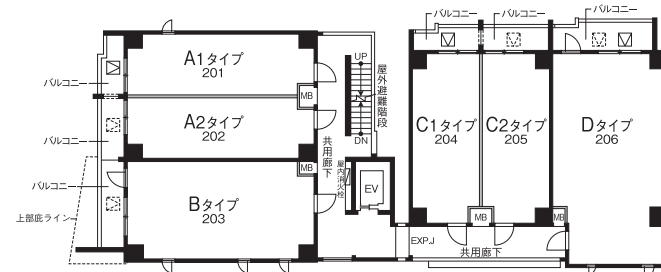
R階平面図



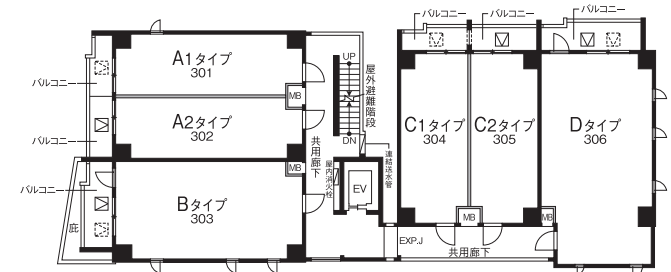
4～8階平面図



9階平面図

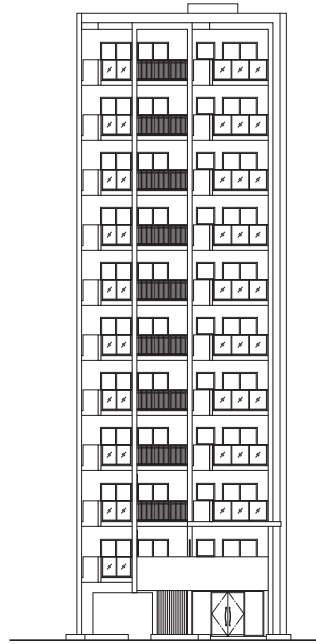


2階平面図

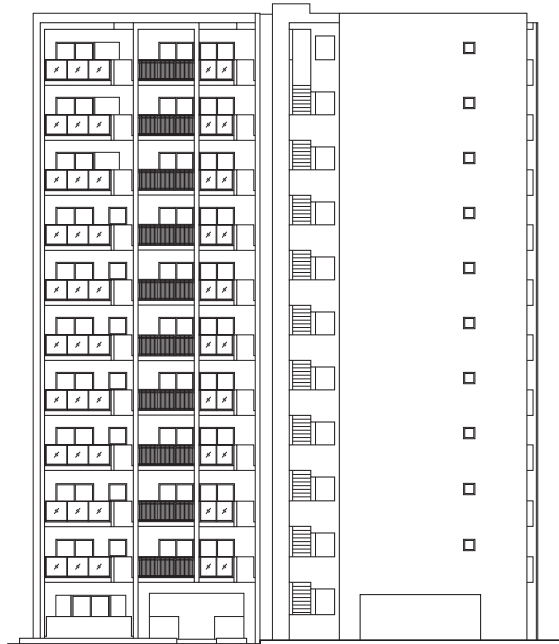


3階平面図

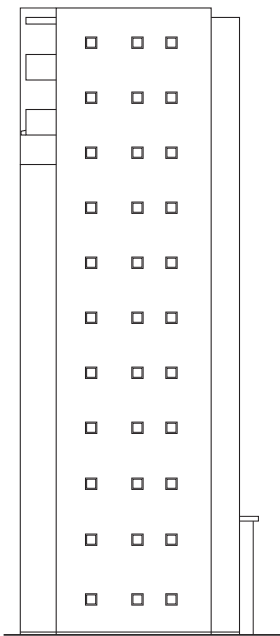
ELEVATION PLAN SCALE 1/400



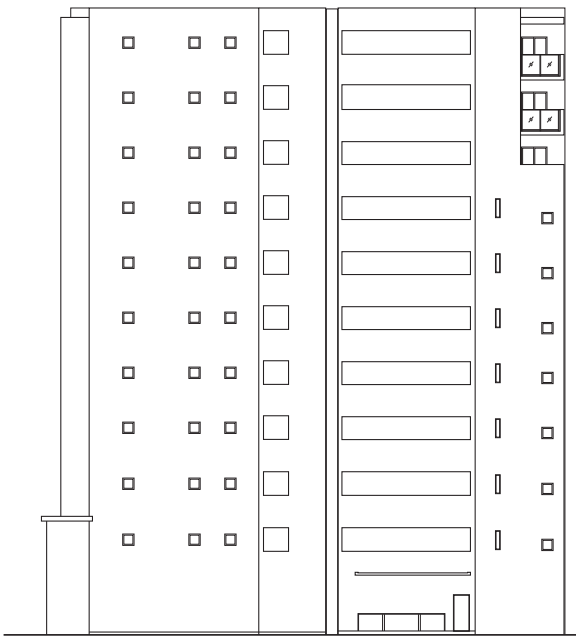
北西立面図



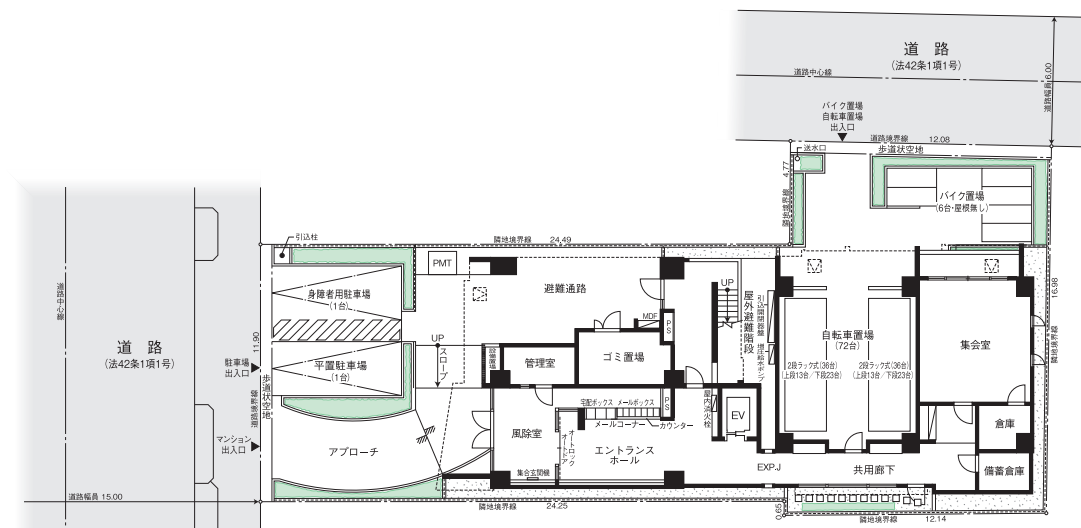
北東立面図



南東立面図



南西立面図



1階平面図

ROOM PLAN
SCALE 1/70

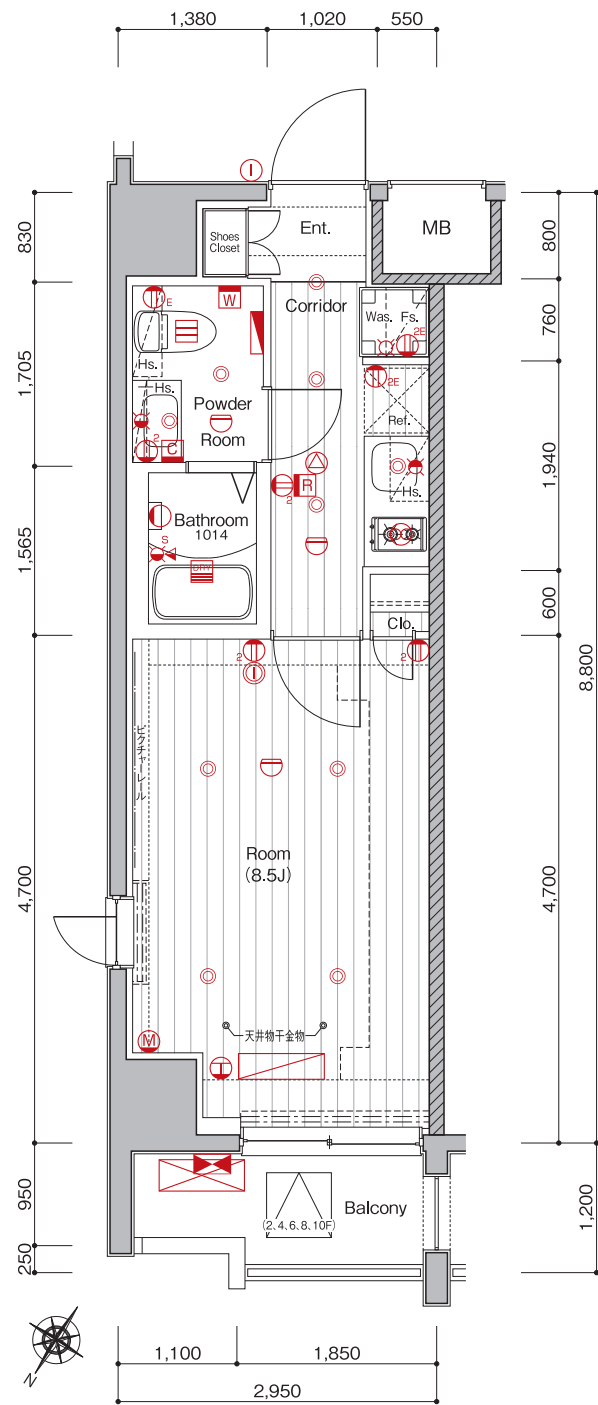
A1
TYPE

1K

ROOM NUMBER
201 301 401 501 601
701 801 901 1001 1101

住戸専有面積
25.96㎡(約7.85坪)

バルコニー面積
3.26㎡(約0.98坪)



ROOM PLAN
SCALE 1/70

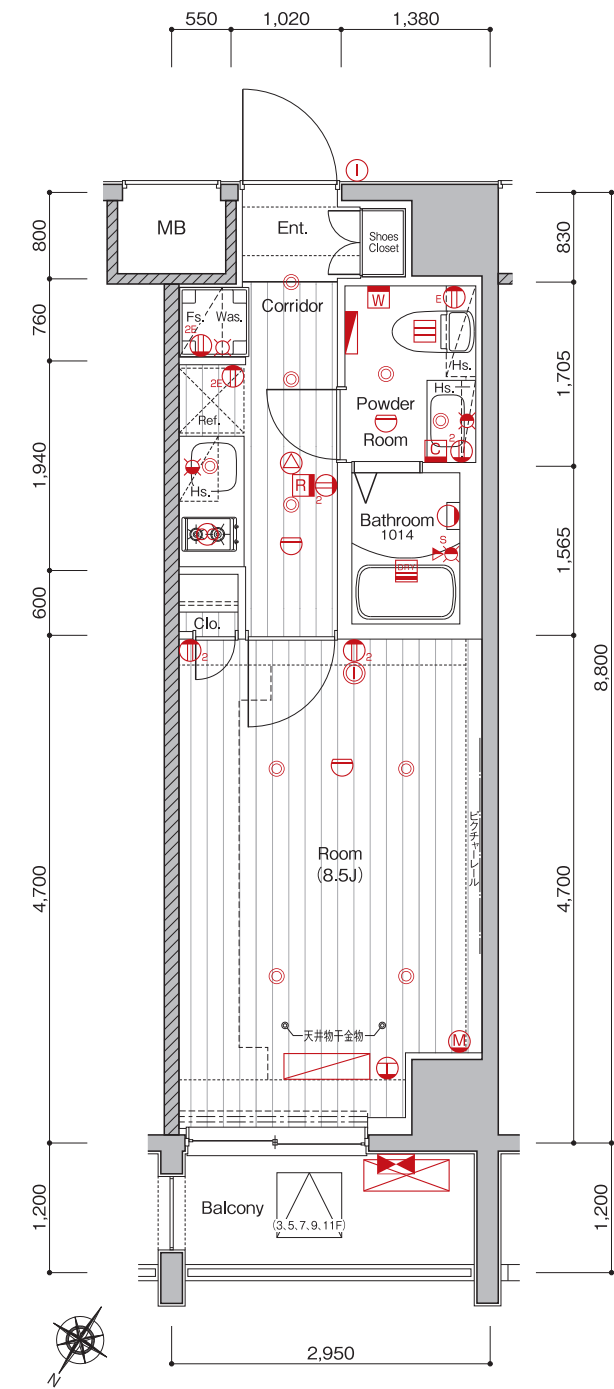
A2
TYPE

1K

ROOM NUMBER
203 303 403 503 603
703 803 903 1003 1103

住戸専有面積
25.96㎡(約7.85坪)

バルコニー面積
3.54㎡(約1.07坪)



凡例

- | | | | |
|---------------|----------------|--|-----------|
| ② 2口コンセント | Ⓜ 感知器 | Ⓜ レンジフード | Ⓜ 給湯器 |
| ② 2口アース付コンセント | Ⓜ 非常放送用スピーカー | Ⓜ マルチメディアコンセント
(2口アース付コンセント、テレビコンセント、LAN) | Ⓜ 避難ハッチ |
| Ⓜ エアコン用コンセント | Ⓜ ウォシュレットリモコン | Ⓜ マルチメディアコンセント
(2口アース付コンセント、テレビコンセント、Wi-Fi、LAN) | Ⓜ 上部避難ハッチ |
| Ⓜ ダウンライト | Ⓜ 給湯器用リモコン | Ⓜ Ⓜ | Ⓜ エアコン室内機 |
| Ⓜ ブラケット照明 | Ⓜ 浴室暖房換気乾燥リモコン | Ⓜ Ⓜ | Ⓜ エアコン室外機 |
| Ⓜ インターホン(子機) | Ⓜ 浴室暖房換気乾燥機 | Ⓜ Ⓜ | Ⓜ 分電盤 |
| Ⓜ インターホン(親機) | Ⓜ 副吸込 | Ⓜ Ⓜ | Ⓜ 梁型・下り天井 |
| | | Ⓜ Ⓜ | Ⓜ 水栓 |
| | | Ⓜ Ⓜ | Ⓜ 混合水栓 |

室内
凡例

- | | | |
|--------------------------------|------------------------|-------------------|
| Ent. 玄関 | Toilet トイレ | Lin. リネン棚 |
| Corridor 廊下 | Bathroom 浴室 | Was. 洗濯機置場 |
| Living Dining リビング・ダイニング | Balcony バルコニー | Ref. 冷蔵庫置場 |
| Room 洋室 | Shoes Closet 下足入 | Hs. 吊戸棚 |
| DEN 書斎 | Sic. シューズインクローク | Fs. 固定棚 |
| Kitchen キッチン | Clo. クローゼット | MB. メーターボックス |
| Powder Room パウダールーム | Sto. 物入 | PS パイプスペース |

11F	A1 1101	A2 1102	B 1103	C1 1104	C2 1105	E 1106
10F	A1 1001	A2 1002	B 1003	C1 1004	C2 1005	E 1006
9F	A1 901	A2 902	B 903	C1 904	C2 905	E 906
8F	A1 801	A2 802	B 803	C1 804	C2 805	D 806
7F	A1 701	A2 702	B 703	C1 704	C2 705	D 706
6F	A1 601	A2 602	B 603	C1 604	C2 605	D 606
5F	A1 501	A2 502	B 503	C1 504	C2 505	D 506
4F	A1 401	A2 402	B 403	C1 404	C2 405	D 406
3F	A1 301	A2 302	B 303	C1 304	C2 305	D 306
2F	A1 201	A2 202	B 203	C1 204	C2 205	D 206
1F	遊園等 管理室	図録室	自転車 置場	集会所		

※図面と現況に相違がある場合は現況を優先します。

ROOM PLAN
SCALE 1/70

B
TYPE

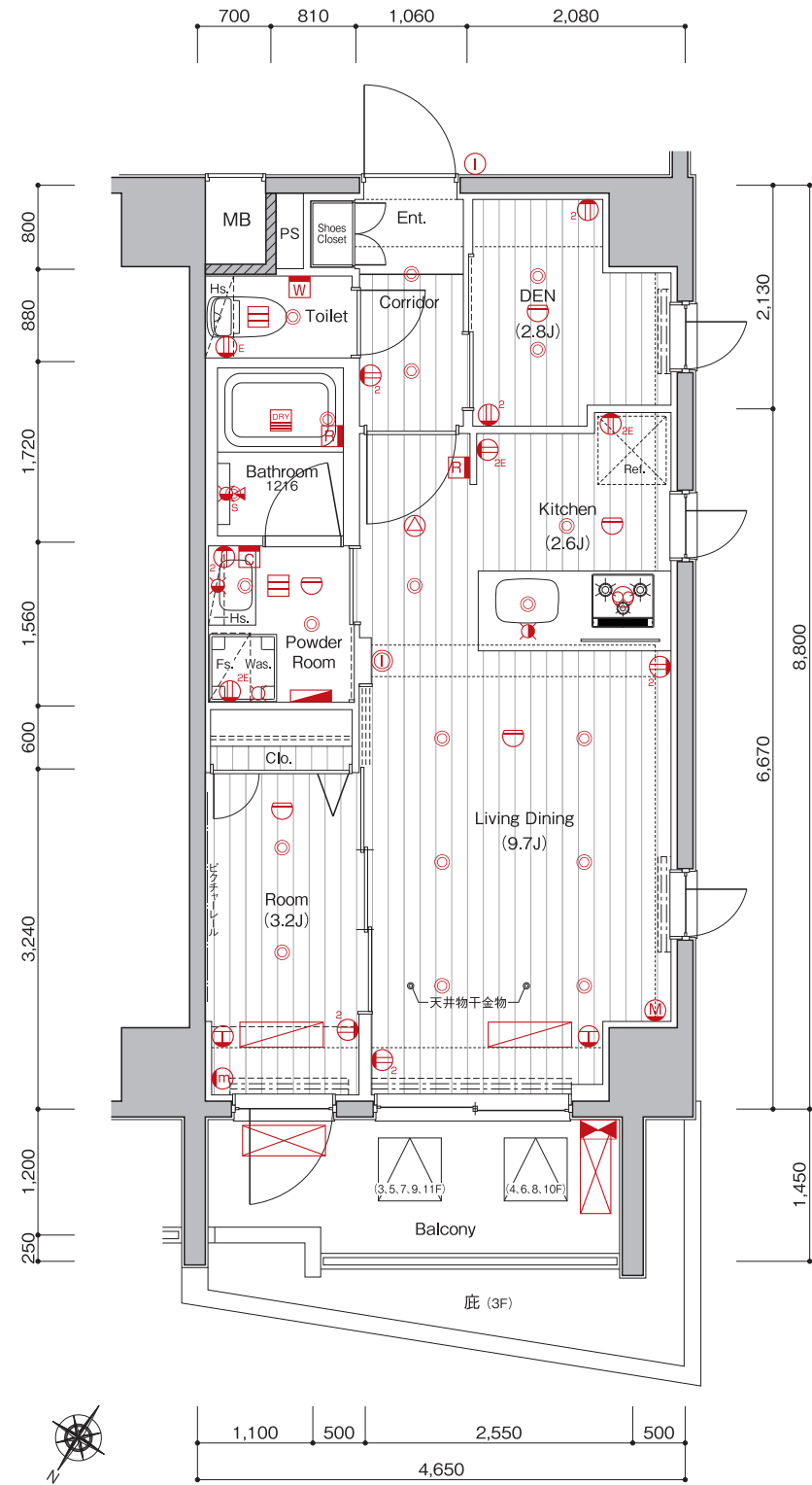
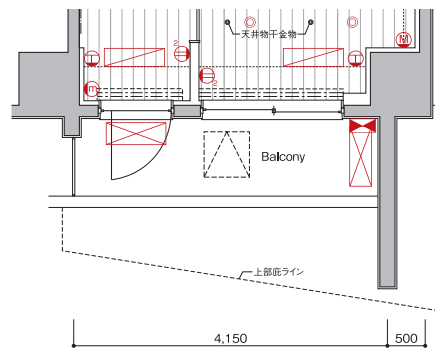
1LDK+DEN

ROOM NUMBER
203 303 403 503 603
703 803 903 1003 1103

住戸専有面積
40.92㎡(約12.37坪)

バルコニー面積
5.74㎡(約1.73坪)
[203号室除く]
4.98㎡(約1.50坪)
[203号室]

B TYPE / 202
SCALE 1/100



ROOM PLAN
SCALE 1/70

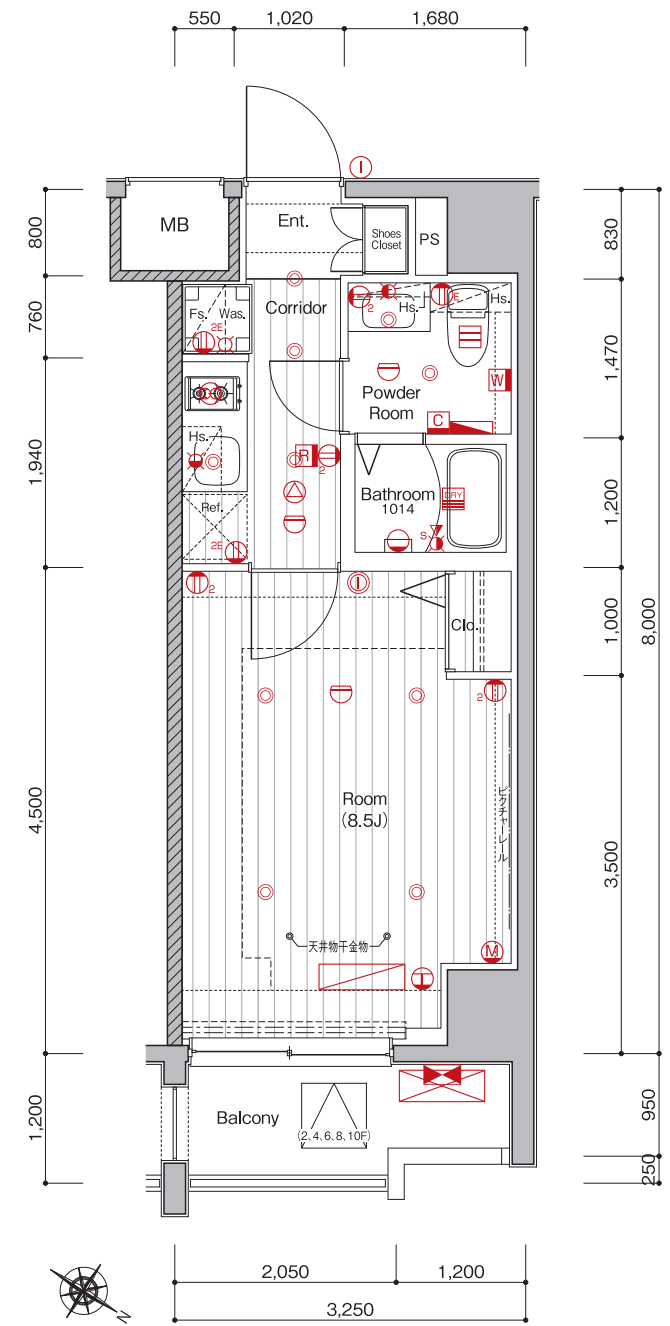
C1
TYPE

1K

ROOM NUMBER
204 304 404 504 604
704 804 904 1004 1104

住戸専有面積
26.00㎡(約7.86坪)

バルコニー面積
3.60㎡(約1.08坪)



凡例

- ② 2口コンセント
- ②A 2口アース付コンセント
- ②B エアコン用コンセント
- ⊙ ダウンライト
- ⊙ ブラケット照明
- ① インターホン(子機)
- ① インターホン(親機)
- ⊕ 感知器
- ⊕ 非常放送用スピーカー
- ⊕ ウォシュレットリモコン
- ⊕ 給湯器用リモコン
- ⊕ 浴室暖房換気乾燥機リモコン
- ⊕ 浴室暖房換気乾燥機
- ⊕ 副吸込
- ⊕ レンジフード
- ⊕ マルチメディアコンセント (2口アース付コンセント、テレビコンセント、LAN)
- ⊕ マルチメディアコンセント (2口アース付コンセント、テレビコンセント、Wi-Fi、LAN)
- ⊕ サーモスタット式シャワー水栓
- ⊕ 水栓
- ⊕ 混合水栓
- ⊕ 給湯器
- ⊕ 避難ハッチ
- ⊕ 上部避難ハッチ
- ⊕ エアコン室内機
- ⊕ エアコン室外機
- ⊕ 分電盤
- ⊕ 梁型・下り天井

室内
凡例

- Ent. 玄関
- Corridor 廊下
- Living Dining リビング・ダイニング
- Room 洋室
- DEN 書斎
- Kitchen キッチン
- Powder Room パウダールーム
- Toilet トイレ
- Bathroom 浴室
- Balcony バルコニー
- Shoes Closet 下足入
- Sic. シューズインクロウク
- Clo. クローゼット
- Sto. 物入
- Lin. リネン棚
- Was. 洗濯機置場
- Ref. 冷蔵庫置場
- Hs. 吊戸棚
- Fs. 固定棚
- MB メーターボックス
- PS パイプスペース

11F	A1 1101	A2 1102	B 1103	C1 1104	C2 1105	E 1106
10F	A1 1001	A2 1002	B 1003	C1 1004	C2 1005	E 1006
9F	A1 901	A2 902	B 903	C1 904	C2 905	E 906
8F	A1 801	A2 802	B 803	C1 804	C2 805	D 806
7F	A1 701	A2 702	B 703	C1 704	C2 705	D 706
6F	A1 601	A2 602	B 603	C1 604	C2 605	D 606
5F	A1 501	A2 502	B 503	C1 504	C2 505	D 506
4F	A1 401	A2 402	B 403	C1 404	C2 405	D 406
3F	A1 301	A2 302	B 303	C1 304	C2 305	D 306
2F	A1 201	A2 202	B 203	C1 204	C2 205	D 206
1F	遊樂等 管理室	階段室	自転車 置場	自販機 置場	集会所	

※図面と現況に相違がある場合は現況を優先します。

ROOM PLAN
SCALE 1/70

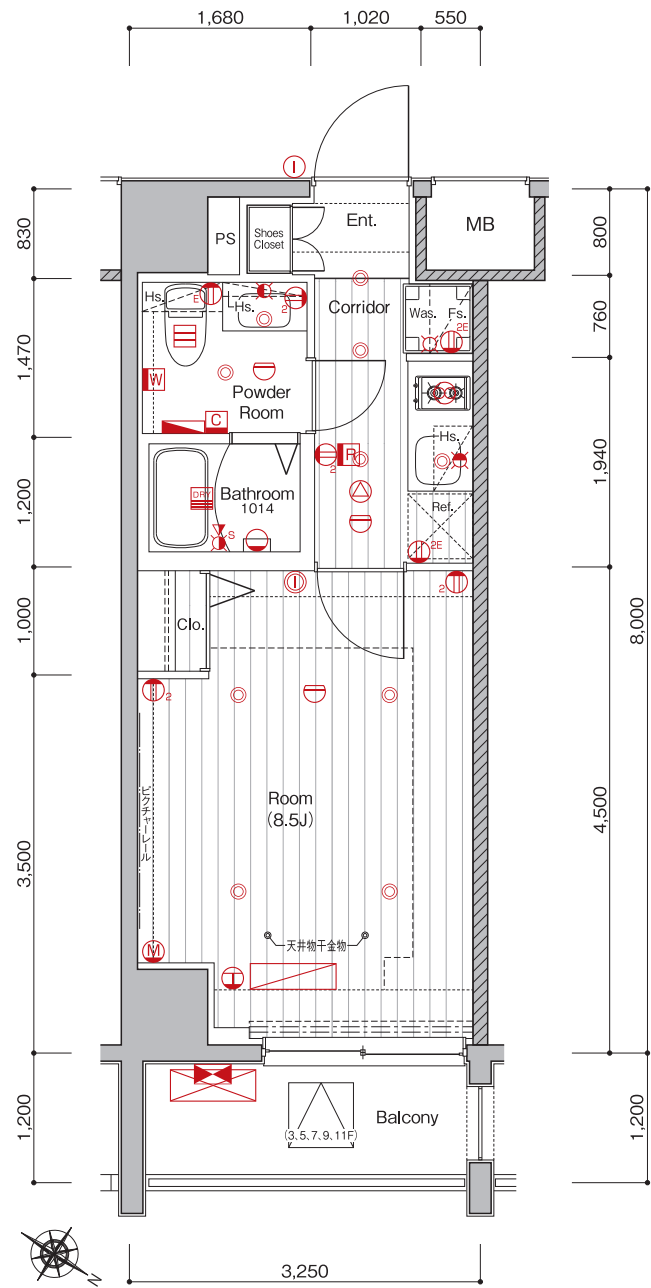
C2
TYPE

1K

ROOM NUMBER
205 305 405 505 605
705 805 905 1005 1105

住戸専有面積
26.00㎡(約7.86坪)

バルコニー面積
3.90㎡(約1.17坪)



ROOM PLAN
SCALE 1/70

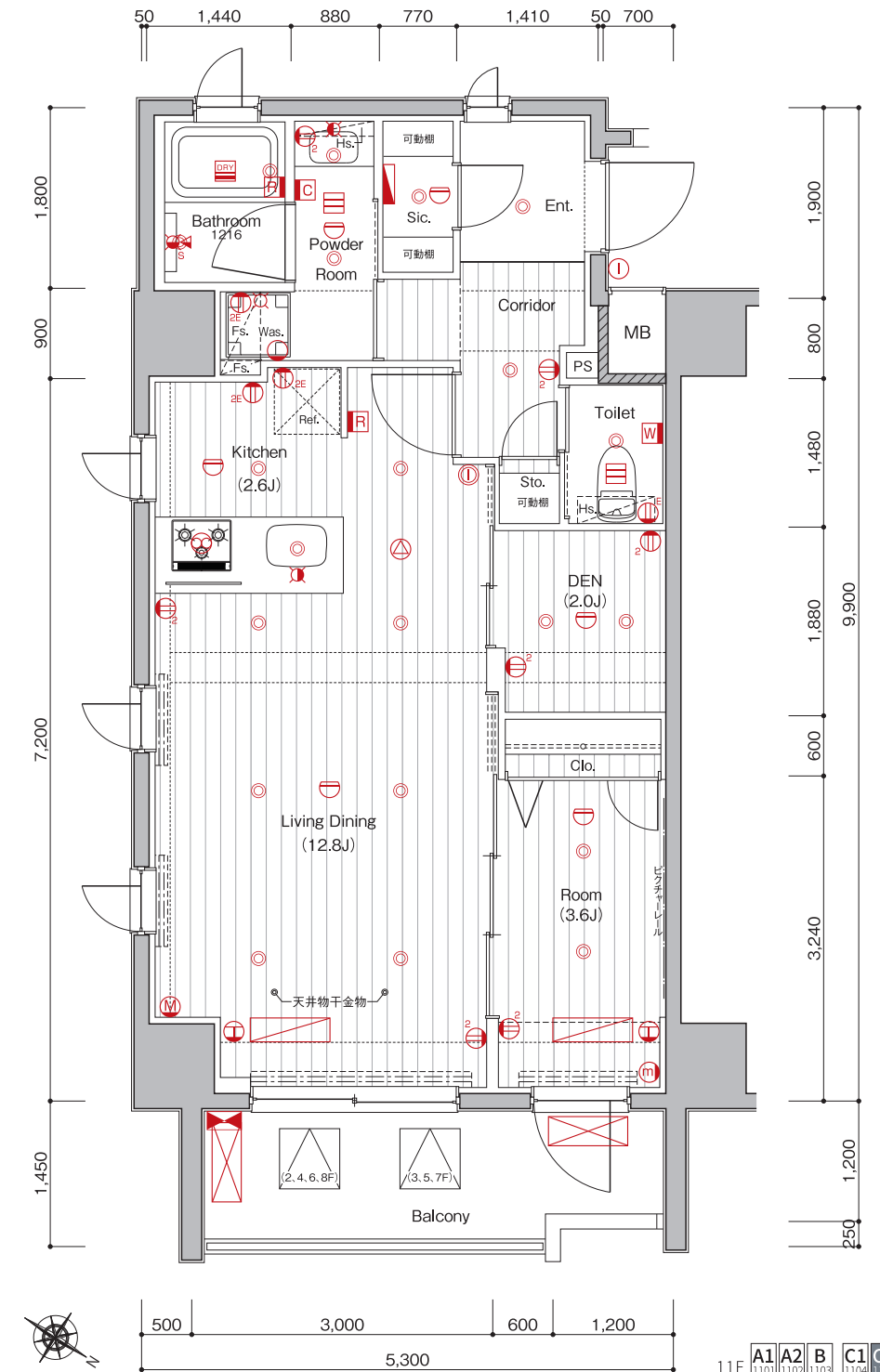
D
TYPE

1LDK+DEN+Sic

ROOM NUMBER
206 306 406 506 606
706 806

住戸専有面積
50.95㎡(約15.41坪)

バルコニー面積
6.66㎡(約2.01坪)



凡例

- ② 2口コンセント
- ②A 2口アース付コンセント
- ②B エアコン用コンセント
- ⊙ ダウンライト
- ⊙ ブラケット照明
- ① インターホン(子機)
- ① インターホン(親機)
- ⊙ 感知器
- ⊙ 非常放送用スピーカー
- ⊙ ウォシュレットリモコン
- ⊙ 給湯器用リモコン
- ⊙ 浴室暖房換気乾燥リモコン
- ⊙ 浴室暖房換気乾燥機
- ⊙ 副吸込
- ⊙ レンジフード
- ⊙ マルチメディアコンセント (2口アース付コンセント、テレビコンセント、LAN)
- ⊙ マルチメディアコンセント (2口アース付コンセント、テレビコンセント、Wi-Fi、LAN)
- ⊙ サーマスタット式シャワー水栓
- ⊙ 水栓
- ⊙ 混合水栓
- ⊙ 給湯器
- ⊙ 避難ハッチ
- ⊙ 上部避難ハッチ
- ⊙ エアコン室内機
- ⊙ エアコン室外機
- ⊙ 分電盤
- ⊙ 梁型・下り天井
- Ent. 玄関
- Corridor 廊下
- Living Dining リビング・ダイニング
- Room 洋室
- DEN 書斎
- Kitchen キッチン
- Powder Room パウダールーム
- Toilet トイレ
- Bathroom 浴室
- Balcony バルコニー
- Shoes Closet 下足入
- Sic. シューズインクローク
- Clo. クローゼット
- Sto. 物入
- Lin. リネン棚
- Was. 洗濯機置場
- Ref. 冷蔵庫置場
- Hs. 吊戸棚
- Fs. 固定棚
- MB. メーターボックス
- PS パイプスペース

室内
凡例

- ② 2口コンセント
- ②A 2口アース付コンセント
- ②B エアコン用コンセント
- ⊙ ダウンライト
- ⊙ ブラケット照明
- ① インターホン(子機)
- ① インターホン(親機)
- ⊙ 感知器
- ⊙ 非常放送用スピーカー
- ⊙ ウォシュレットリモコン
- ⊙ 給湯器用リモコン
- ⊙ 浴室暖房換気乾燥リモコン
- ⊙ 浴室暖房換気乾燥機
- ⊙ 副吸込
- ⊙ レンジフード
- ⊙ マルチメディアコンセント (2口アース付コンセント、テレビコンセント、LAN)
- ⊙ マルチメディアコンセント (2口アース付コンセント、テレビコンセント、Wi-Fi、LAN)
- ⊙ サーマスタット式シャワー水栓
- ⊙ 水栓
- ⊙ 混合水栓
- ⊙ 給湯器
- ⊙ 避難ハッチ
- ⊙ 上部避難ハッチ
- ⊙ エアコン室内機
- ⊙ エアコン室外機
- ⊙ 分電盤
- ⊙ 梁型・下り天井
- Ent. 玄関
- Corridor 廊下
- Living Dining リビング・ダイニング
- Room 洋室
- DEN 書斎
- Kitchen キッチン
- Powder Room パウダールーム
- Toilet トイレ
- Bathroom 浴室
- Balcony バルコニー
- Shoes Closet 下足入
- Sic. シューズインクローク
- Clo. クローゼット
- Sto. 物入
- Lin. リネン棚
- Was. 洗濯機置場
- Ref. 冷蔵庫置場
- Hs. 吊戸棚
- Fs. 固定棚
- MB. メーターボックス
- PS パイプスペース

11F	A1 1101	A2 1102	B 1103	C1 1104	C2 1105	E 1106
10F	A1 1001	A2 1002	B 1003	C1 1004	C2 1005	E 1006
9F	A1 901	A2 902	B 903	C1 904	C2 905	E 906
8F	A1 801	A2 802	B 803	C1 804	C2 805	D 806
7F	A1 701	A2 702	B 703	C1 704	C2 705	D 706
6F	A1 601	A2 602	B 603	C1 604	C2 605	D 606
5F	A1 501	A2 502	B 503	C1 504	C2 505	D 506
4F	A1 401	A2 402	B 403	C1 404	C2 405	D 406
3F	A1 301	A2 302	B 303	C1 304	C2 305	D 306
2F	A1 201	A2 202	B 203	C1 204	C2 205	D 206
1F	遊樂等施 管理室	乗降室	自転車 置場	集会所		

※図面と現況に相違がある場合は現況を優先します。

ROOM PLAN
SCALE 1/70

E
TYPE

1LDK

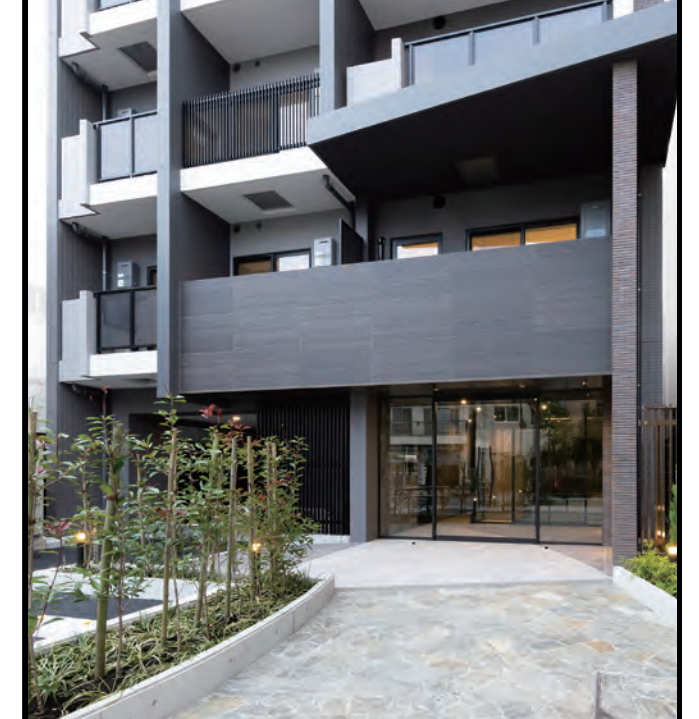
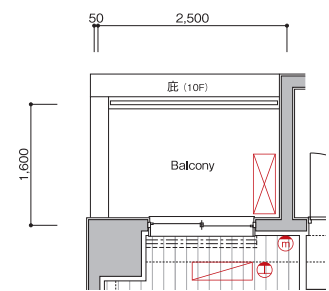
ROOM NUMBER
906 1006 1106

住戸専有面積
42.40㎡(約12.82坪)

バルコニー面積
11.41㎡(約3.45坪)
[906号室]

10.66㎡(約3.22坪)
[1006・1106号室]

E TYPE / 1006 1106
SCALE 1/100



makes QUALITY / PLANNING

ELEVATION / FLOOR / ROOM PLAN



凡例

- ② 2口コンセント
- ② 2口アース付コンセント
- ② エアコンコンセント
- ダウンライト
- ブラケット照明
- ① インターホン(子機)
- ① インターホン(親機)
- 感知器
- △ 非常放送用スピーカー
- W ウォシュレットリモコン
- 給湯器用リモコン
- 浴室暖房換気乾燥機リモコン
- 浴室暖房換気乾燥機
- 副吸込
- ⊗ レンジフード
- Ⓜ マルチメディアコンセント (2口アース付コンセント、テレビコンセント、LAN)
- Ⓜ マルチメディアコンセント (2口アース付コンセント、テレビコンセント、Wi-Fi、LAN)
- Ⓜ サーマスタット式シャワー水栓
- Ⓜ 水栓
- Ⓜ 混合水栓
- 給湯器
- 避難ハッチ
- 上部避難ハッチ
- エアコン室内機
- エアコン室外機
- 分電盤
- 梁型・下り天井

室内凡例

- Ent. …… 玄関
- Corridor …… 廊下
- Living Dining …… リビング・ダイニング
- Room …… 洋室
- DEN …… 書斎
- Kitchen …… キッチン
- Powder Room …… パウダールーム
- Toilet …… トイレ
- Bathroom …… 浴室
- Balcony …… バルコニー
- Shoes Closet …… 下足入
- Sic. …… シューズインクロウク
- Clo. …… クローゼット
- Sto. …… 物入
- Lin. …… リネン棚
- Was. …… 洗濯機置場
- Ref. …… 冷蔵庫置場
- Hs. …… 吊戸棚
- Fs. …… 固定棚
- MB …… メーターボックス
- PS …… バイパススペース

11F	A1 1101	A2 1102	B 1103	C1 1104	C2 1105	E 1106
10F	A1 1001	A2 1002	B 1003	C1 1004	C2 1005	E 1006
9F	A1 901	A2 902	B 903	C1 904	C2 905	E 906
8F	A1 801	A2 802	B 803	C1 804	C2 805	D 806
7F	A1 701	A2 702	B 703	C1 704	C2 705	D 706
6F	A1 601	A2 602	B 603	C1 604	C2 605	D 606
5F	A1 501	A2 502	B 503	C1 504	C2 505	D 506
4F	A1 401	A2 402	B 403	C1 404	C2 405	D 406
3F	A1 301	A2 302	B 303	C1 304	C2 305	D 306
2F	A1 201	A2 202	B 203	C1 204	C2 205	D 206
1F	遊園等 管理室	駐輪室	自転車 置場	集会所		

※図面と現況に相違がある場合は現況を優先します。

OUTLINE

建築概要

名称	／	メイクス浅草EAST
所在地	／	東京都台東区東浅草二丁目9番9、11、12、33(地番) 東京都台東区東浅草二丁目26番10-〇〇〇号(住居表示)
交通	／	東京メトロ日比谷線「三輪」駅徒歩11分 JR常磐線・つくばエクスプレス「南千住」駅徒歩14分
地目	／	宅地
用途地域	／	近隣商業地域
建築率	／	80%
容積率	／	400%
敷地面積	／	497.40㎡(150.46坪)〔登記簿〕 497.80㎡(150.58坪)〔建築確認〕
建築面積	／	270.22㎡(81.74坪)
延床面積	／	2,513.38㎡(760.29坪)〔容積率対象外面積523.30㎡含む〕
構造・規模	／	鉄筋コンクリート造・地上11階建
建築用途	／	共同住宅
総戸数	／	62戸(内、管理室1戸・集会室1戸)
分譲戸数	／	60戸
総専有面積	／	1,932.25㎡(584.50坪)
販売総専有面積	／	1,932.25㎡(584.50坪)
販売専有面積	／	25.96㎡(7.85坪) (20戸)～50.95㎡(15.41坪) (7戸)
バルコニー面積	／	3.26㎡(0.98坪) (10戸)～11.41㎡(3.45坪) (1戸)
間取り	／	1K(40戸)・1DK(20戸)
竣工後の管理形態	／	区分所有者全員で管理組合を設立し、管理組合より管理受託者(株式会社メイクスコミュニティー)へ委託させていただきます。
分譲後の権利形態	／	敷地及び建物共用部分:専有面積の割合による所有権の共有、建物専有部分:区分所有
建築確認番号	／	第UHEC建確R020034号(令和2年5月18日付)
計画変更確認番号	／	第UHEC建確R020034変1号(令和3年10月19日付)
検査済証番号	／	第UHEC建完R020034号(令和3年11月24日付)
設計・監理	／	一級建築士事務所 上村建築設計事務所
施工	／	株式会社 三幸工務店
売主	／	株式会社 メイクス
管理会社	／	株式会社 メイクスコミュニティー
設計図書閲覧場所	／	管理室
引受日	／	2021年12月17日

外部仕上表

屋上	外断熱アスファルト露出防水トッポコート仕上
外壁	45二丁掛タイル貼、吹付タイル、一部AEP塗装
バルコニー	床:長尺塩ビフンスリップシート貼、壁:吹付タイル、一部45二丁掛タイル貼、AEP塗装、手摺:ガラスパネル手摺、カラーアルミ縦格子手摺、一部躯体手摺、天井:アクリルリシン吹付
共用廊下	床:長尺塩ビフンスリップシート貼、壁:吹付タイル、天井:アクリルリシン吹付
屋外避難階段	床:長尺塩ビフンスリップシート貼、中壁:吹付タイル、手摺内壁:吹付タイル、手摺外壁:吹付タイル、手摺:躯体手摺、天井:アクリルリシン吹付
サッシュ	カラーアルミ電解着色、エアタイト仕様(T-2〔30等級〕)

内部仕上表

	床	巾木	壁	天井	備考	
共用部	風除室				両開きドア、集合玄関機	
	エントランスホール	タイル貼	—	タイル貼	ビニールクロス貼、スバンドレール貼	
	スーパースタッフ				オートロックオートドア	
	管理室	長尺塩ビシート貼	ソフト巾木	ビニールクロス貼	ビニールクロス貼	
	集会室	タイルカーペット			メールボックス、宅配ボックス	
専有部	備蓄倉庫	防塵塗装	防塵塗装	コンクリート打放し補修、一部吹付タイル	洋風便器	
	ゴミ置場				—	
					—	
					—	
					—	
	玄関	タイル貼	タイル貼/木製既製巾木	ビニールクロス貼	ビニールクロス貼	上櫃:ステンレス、下足入、人感センサースイッチ
	シューズインクロー					可動棚
	廊下・キッチン					システムキッチン
	リビング・ダイニング					システムキッチン、エアコン、ビクチャーレール(Eタイプ)
	洋室					システムキッチン、エアコン、ビクチャーレール(Eタイプ)
D E N			エアコン、ビクチャーレール(A・B・C・Dタイプ)			
クローゼット			—			
クローゼット			ハンガーパイプ、固定棚			
物入れ			可動棚			
パウダールーム	CFシート貼	ソフト巾木				
トイレ					洋風便器(セフィオンテクト仕様)、脱臭機能付ウォシュレット、吊戸棚、ペーパーホルダー、タオル掛	
洗濯機置場	フローリング貼	木製既製巾木			洗濯機/パン、固定棚(A・Cタイプ)	
バスルーム	ユニットバス、サーモスタット式シャワー水栓、浴室暖房換気乾燥機、ランドリーパイプ、収納棚、シャワーフック					

(上記の仕上げ仕様の内容は、建築施工上の都合や、居住性能向上のための改良、設計変更などにより、若干の変更を伴う場合があります。)



© Rakuten Eagles

株式会社メイクスは、楽天イーグルスを応援しています。

makes

【売主】株式会社メイクス

【本店】〒150-0011 東京都渋谷区東1-2-20 住友不動産渋谷ファーストタワー TEL:03-6746-4500(代) FAX:03-6746-4501

【名古屋支店】〒451-0045 愛知県名古屋市中西区名駅2-27-8 名古屋プライムセントラルタワー TEL:052-300-8352(代) FAX:052-300-8353

【大阪支店】〒530-0005 大阪府大阪市北区中之島2-3-33 大阪三井物産ビル5階 TEL:06-7638-6355(代) FAX:06-7638-6356

宅地建物取引業/国土交通大臣(1)第9862号

(公社)全日本不動産協会会員 (公社)不動産保証協会会員 (一社)東京都不動産協会会員 (一社)全国住宅産業協会会員

設備概要

共用部分	電気	／	東京電力エナジーパートナー株式会社
	ガス	／	各ガス事業者
	給排水	／	公営水道より増圧給水ポンプにて各戸へ給水
	排水	／	汚水・雑排水合流方式にて、公共下水道へ直接放流
	テレビ	／	屋上に共同視聴用アンテナ(地上デジタル対応UHFアンテナ、BS/110°CSアンテナ)設置
	インターホン	／	エントランス集合玄関機(カメラ付)
	防犯設備	／	オートロックシステム、カメラ付インターホン、防犯カメラ(8台)、エレベーター防犯窓(2～11F)、エレベーター内非常ボタン、エレベーターかご内モニター
	防災設備	／	自動火災報知設備、消火器、消火水槽、消火用補給水槽、避難計設備、スプリンクラー設備(11F)、連結送水管設備、非常コンセント設備、非常用放送設備
	避難設備	／	バルコニー避難ハッチ、屋外避難階段、誘導灯
施設概要	管理室	／	建物内に設置
	集会室	／	建物内に設置
	エレベーター	／	9人乗りエレベーター(90m/min:ロープ式)1基
	ゴミ置場	／	建物内に設置
	備蓄倉庫	／	建物内に設置
	駐車場	／	敷地内に平面1台、身障者用駐車場1台、計2台分設置
	バイク置場	／	敷地内に6台分設置
	自転車置場	／	建物内に2段ラック式72台分設置
	その他	／	メールボックス、宅配ボックス、掲示板、植栽、散水栓、フェンス、外灯等
専有部分	電気	／	契約容量30A(A・Cタイプは40Aまで、B・D・Eタイプは60Aまで増量可能)
	ガス	／	ガス給湯器(A・Cタイプは16号オートストップ付、B・D・Eタイプは24号オートタイプ)、キッチンガスコンロへ配管、専用メーター(マイコンメーター)
	給水	／	ガス給湯器、ユニットバス、システムキッチン、洗面化粧台、洗濯機置場、トイレへ給水、専用メーター
	給湯	／	ガス給湯器よりシステムキッチン、洗面化粧台、ユニットバスへ給湯
	換気	／	キッチンはレンジフードによる強制換気、ユニットバス、パウダールームは浴室暖房換気乾燥機による強制換気(2室換気方式※B・D・Eタイプのみユニットバス、パウダールーム、トイレの3室換気方式)24時間換気機能付
	電気コンセント	／	各居室に2ヶ所以上設置
	テレビコンセント	／	各居室に1ヶ所設置(DENは除く)
	電話	／	インターネットアプリ等を利用した電話システム対応
	インターホン	／	風除室集合玄関機と各戸玄関子機より各戸親機に接続
	インターネット	／	光回線を利用した一括加入型インターネットシステム〔株〕つなぐネットコミュニケーションズ
	バスルーム	／	ユニットバス、サーモスタット式シャワー水栓、浴室暖房換気乾燥機、ランドリーパイプ、収納棚
	トイレ	／	洋風便器(セフィオンテクト仕様)、脱臭機能付ウォシュレット、吊戸棚、ペーパーホルダー、タオル掛、アース付コンセント
	パウダールーム	／	洗面化粧台(収納付)、洗濯機/パン(640×640)(B・D・Eタイプ)、吊戸棚(A・Cタイプ)、固定棚(B・D・Eタイプ)、トイレ(A・Cタイプ)
	洗濯機置場	／	洗濯機/パン(640×640)、固定棚(A・Cタイプ)
	キッチン	／	システムキッチン、ガスコンロ(2口)(A・Cタイプ)、ガスコンロ(3口)(B・D・Eタイプ)、レンジフード、パネル貼
	防犯	／	インターホン(オートロックドア解錠ボタン、カラーモニター、非常用押ボタン付)、玄関ドアはプッシュプルハンドル(ダブルロック式)、ドアガード、ドアスコープ、セキュリティサムターン(ボタン式)
	防災	／	対震枠付玄関ドア、ガスマイコンメーター、火災報知機
	冷暖房設備	／	各居室エアコン1台設置(DENは除く)
	照明	／	玄関、廊下、キッチン、パウダールーム、洗面化粧台、バスルーム、トイレ、居室、DEN、SIC
	その他	／	室内に物干金物、ビクチャーレール、開閉窓に網戸設置